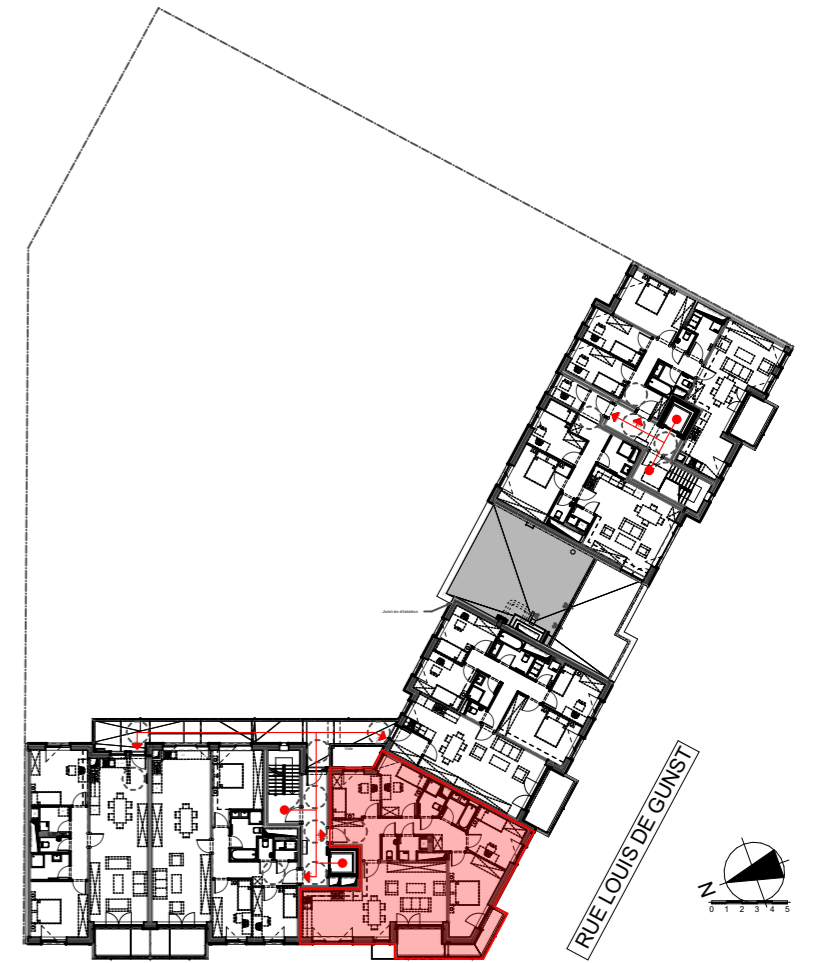


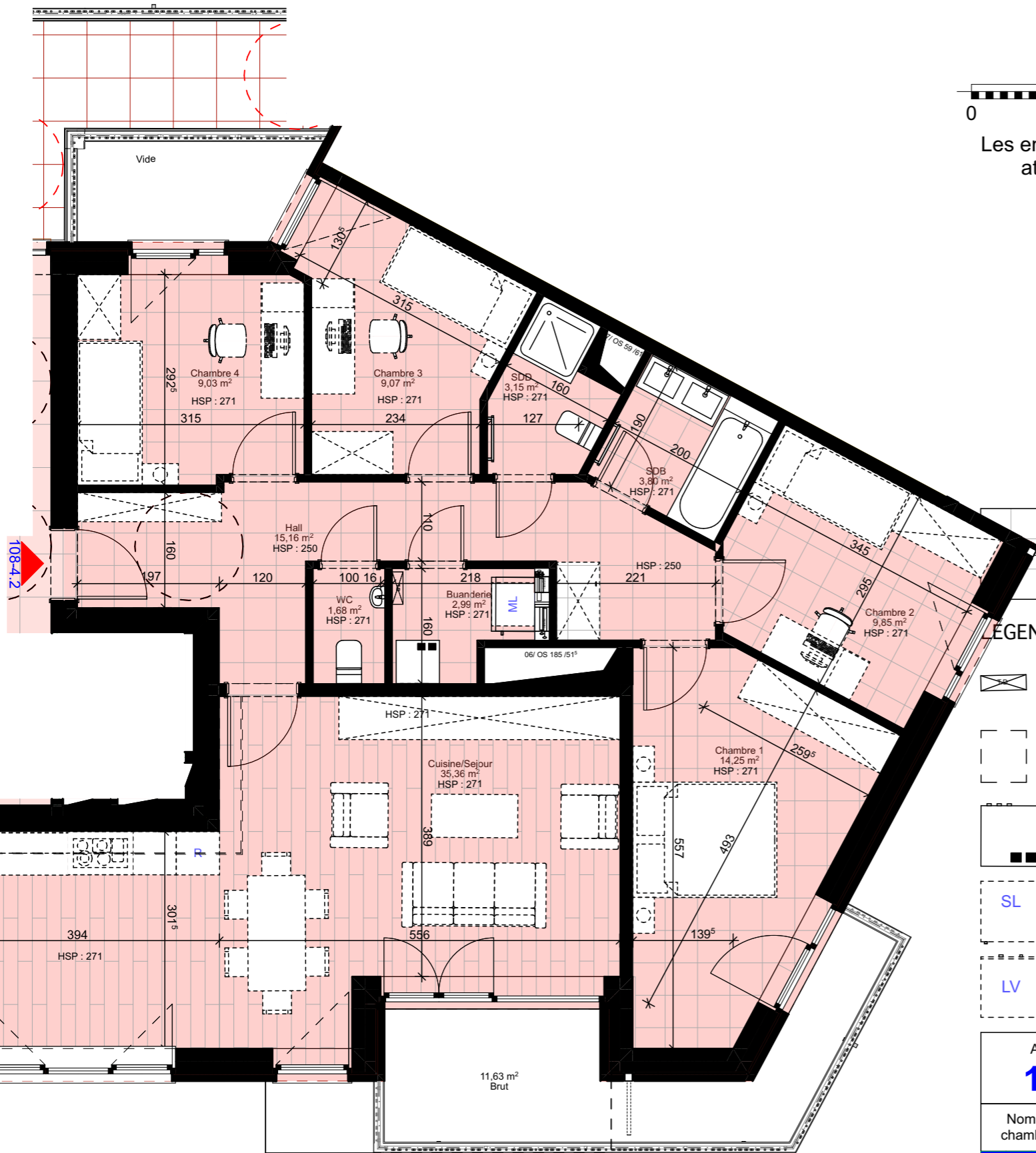
Les emplacements vélos suivant sont attribués à cet appartement :

- 108-4.2-01
- 108-4.2-02
- 108-4.2-03
- 108-4.2-04
- 108-4.2-05



RUE ALPHONSE VANDENPEERENBOOM

SITUATION



LEGENDE

- Tableau Electrique
- Retombée de plafond
- Pompe à chaleur
- Emplacement Sèche-Linge
- Emplacement Lave Vaisselle
- Carrelage 30x30cm
- Carrelage 60x60cm
- carrelage 45x45cm
- Parquet carrelage 200x1200mm
- Groupe de ventilation
- Emplacement Réfrigérateur
- Emplacement Machine à laver

APPARTEMENT		ETAGE	
108-4.2		4^e	
Nombre chambres	Surface brut appartement	Surface nette appartement	Surface brut terrasse/balcon jardin
4	126,78m²	104,34m²	11,63m²



- Le mobilier de cuisine, les appareils, la robinetterie, les électroménagers sont à charge du futur acquéreur et donnés à titre indicatif.
- Toute différence de mesure en plus ou en moins rentrant dans les tolérances admises fera perte ou profit pour l'acquéreur sans donner lieu à une adaptation de prix.
- Les distance entre murs plafonnage compris sont données à titre indicatif.
- Dimensions et surfaces donnés à titre indicatif. Armoire électrique comprise. Le mobilier des chambres, séjour et cuisine est représenté à titre purement indicatif et n'est pas contractuel.
- Représentation de la trame de sol donnée à titre symbolique.
- Des modifications sont susceptibles d'être apportées à ce plan en fonction des nécessités techniques de la réalisation notamment aux gaines et éléments techniques.
- Des bouches de pulsion seront prévues dans les séjours et chambres et d'extraction dans les locaux humides.
- Dimensions des feuilles de portes : les largeurs minimum sont de 73cm pour les w.c. et débarras, 93 cm pour les chambres, salles de bains, séjours et cuisine.
- Hauteur sous plafonds minimum : 263cm. Hauteur sous faux plafonds minimum : 250cm

Immeuble de 36 appartements, 18 parkings et 144+6 vélos

Rue Vandenpeereboom 106/108, Rue De Gunst 127/131 - 1080 Molenbeek-Saint-jean

