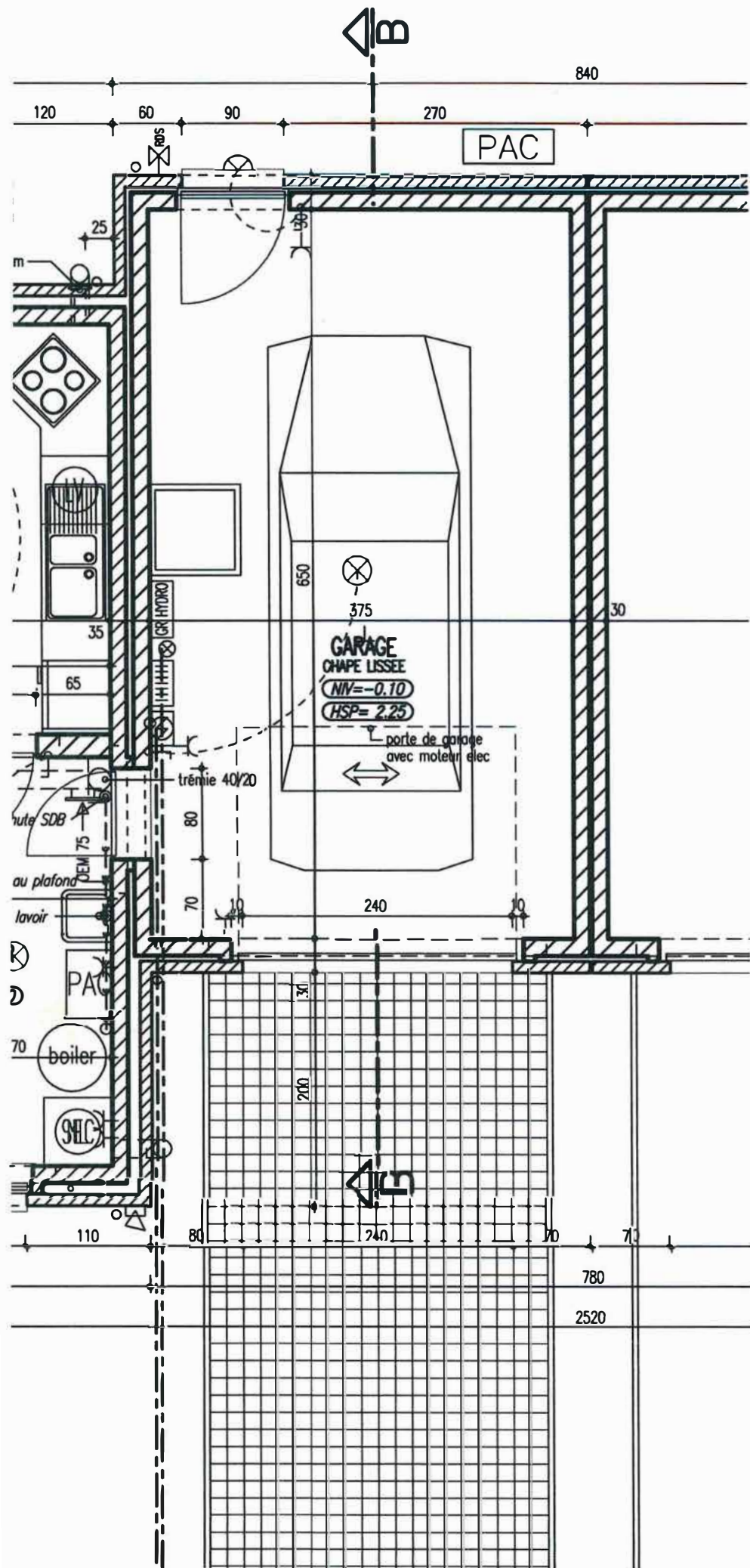


<b>LOT 6 : REZ-DE-CHAUSSEE</b> ■■■■■■ = 1 mètre	2005,036/GENON
	Pexe-pr*15/06/12
	Pexe-pr*12/10/12
	Pexe-pr*15/10/12
	Pexe-pr*25/10/12
	Pab-pr*15/03/14

PLAN ELECTRIQUE MIS A JOUR AU 07/05/13



↖ B

840

120

60

90

270

PAC

ms

25

m

650

375

GARAGE  
CHAPE LISSEE  
NV=-0.10  
HSP=2.25

30

porte de garage  
avec moteur elec

trémie 40/20

80

70

240

ute SDB

au plafond

lavoire

PAC

70 boiler

SMLC

↖ A

110

80

240

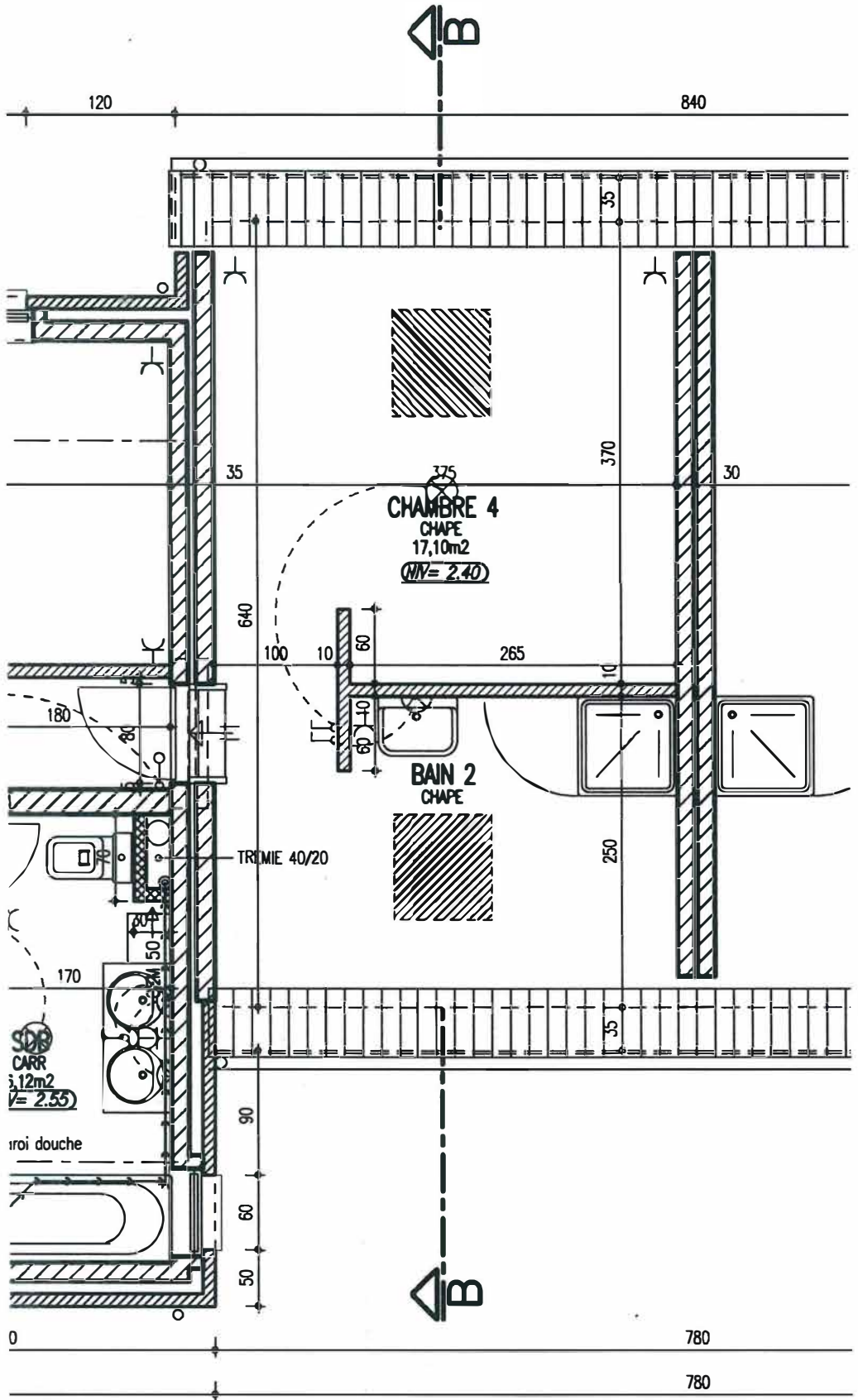
70

70

780

2520

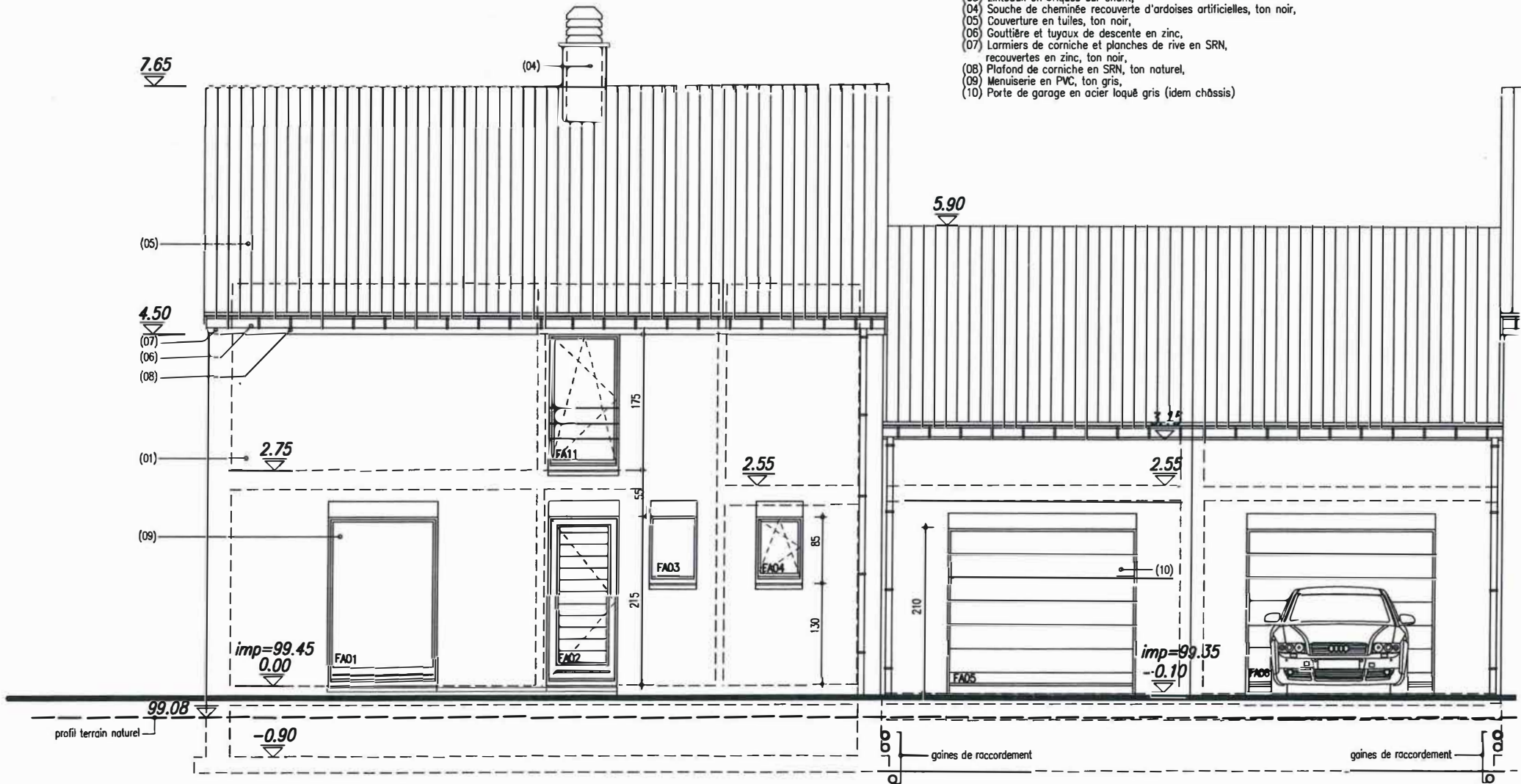




--- simple  
- - - V2F  
- - - m 1D  
- - -

### NOMENCLATURE DES MATERIAUX

- (01) Maçonnerie en briques terre cuite, ton rouge-brun,
- (02) Seuls des portes et fenêtres en pierre de taille,
- (03) Linteaux en briques sur chant,
- (04) Souche de cheminée recouverte d'ardoises artificielles, ton noir,
- (05) Couverture en tuiles, ton noir,
- (06) Gouttière et tuyaux de descente en zinc,
- (07) Larmiers de corniche et planches de rive en SRN, recouvertes en zinc, ton noir,
- (08) Plafond de corniche en SRN, ton naturel,
- (09) Menuiserie en PVC, ton gris,
- (10) Porte de garage en acier loqué gris (idem châssis)



LOT 6 : FACADE AVANT

2005\_036/GENON  
Pexe-fo+15/06/12

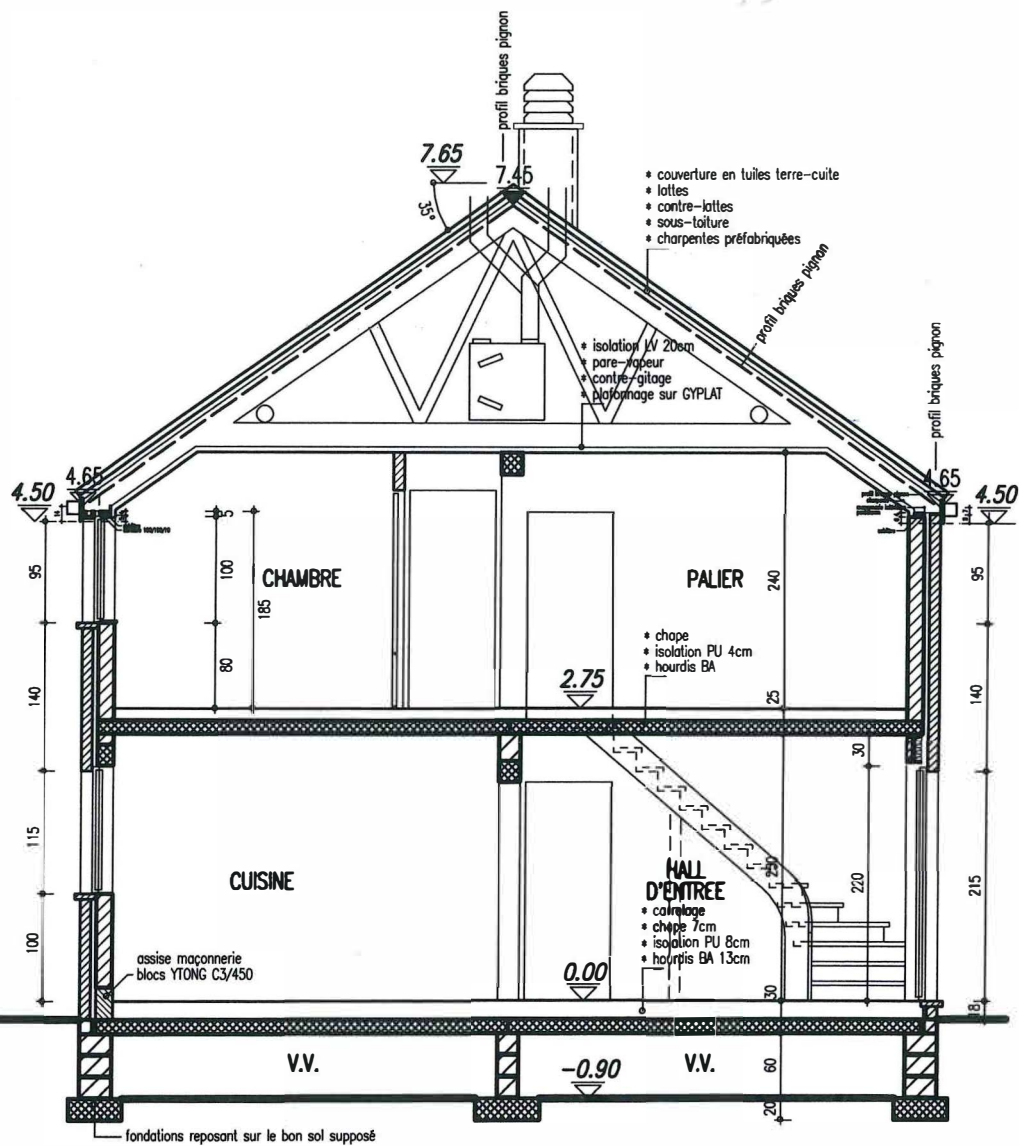
1 mètre



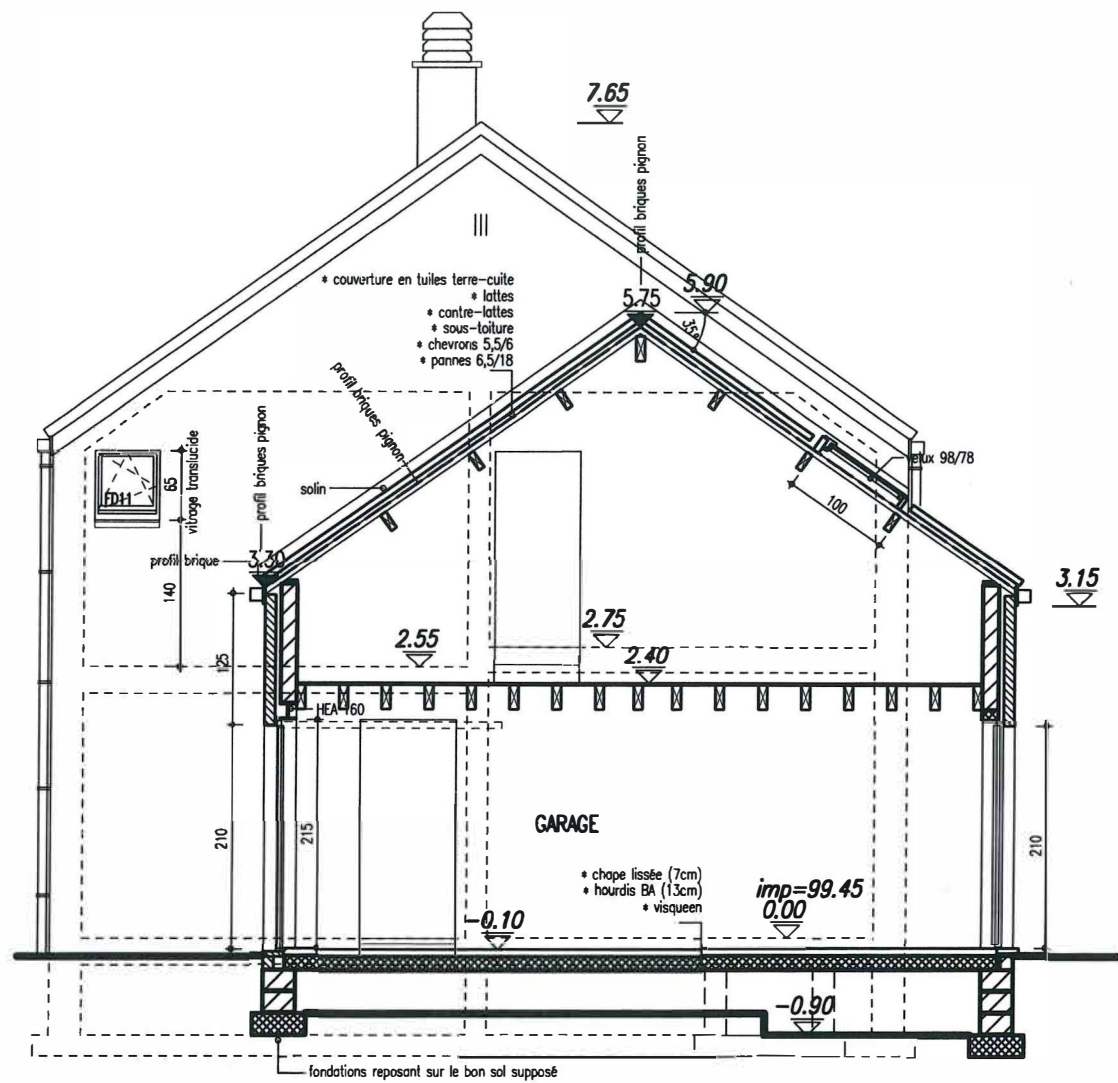
LOT 6 : FACADE ARRIERE

2005.036/GENON  
 Peixe-fp\*15/06/12

TTTTTTTTTTT = 1 metre



COUPE C-C

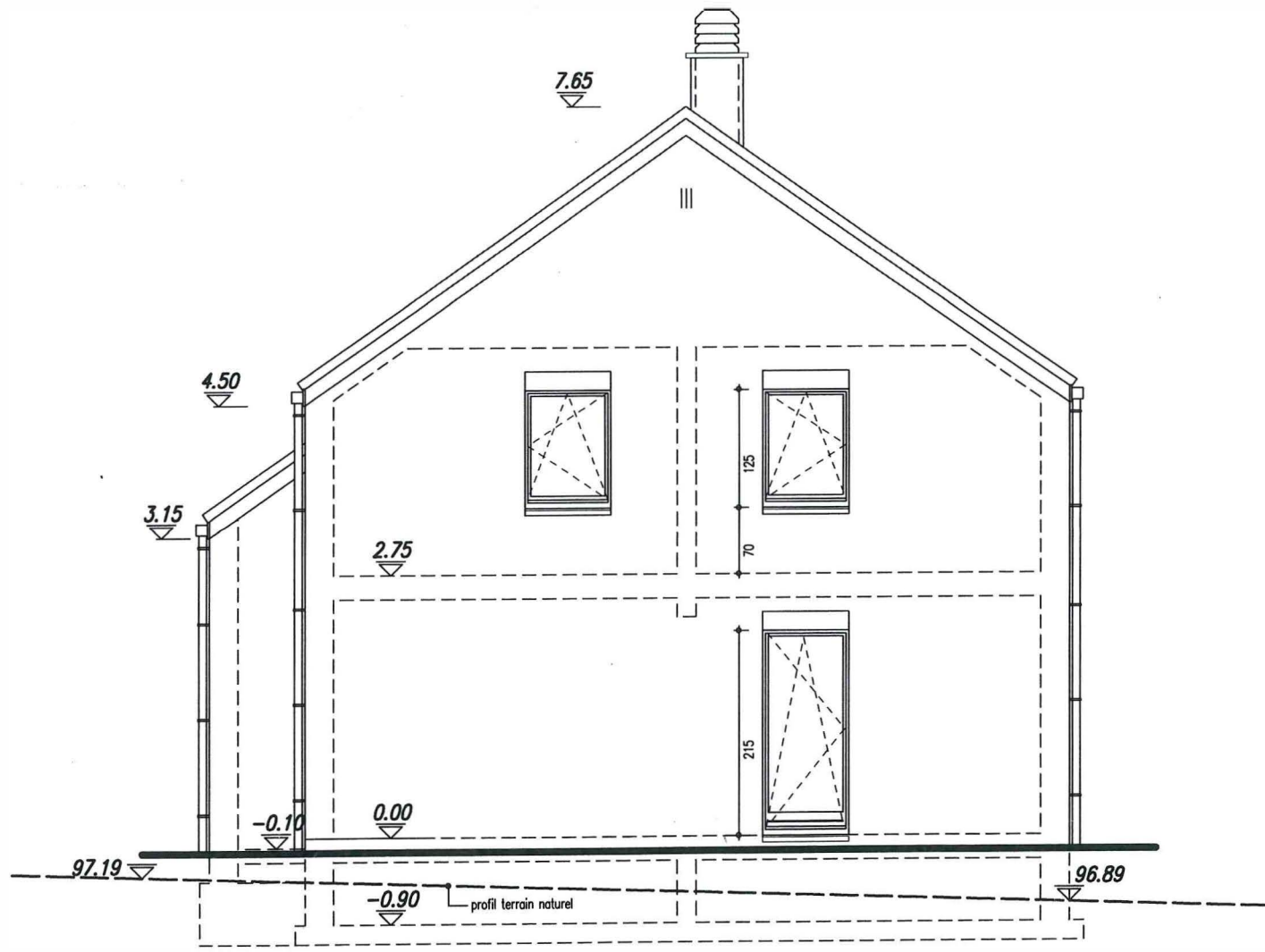


COUPE D-D

LOTS 5&6 : COUPES

2005.036/CENON  
Padm-cc\*21/02/12

1 mètre



LOT 6 : FACADE LATERALE

2005,036/GENON  
Pexe-fl#15/06/12

