



Kimmo, plus que des mots !



249 000 €

Réf. Ransart, chée de Gilly 46
Chaussée de Gilly 46 - 6043 Ransart



184 m²



2



1

Kimmo.immo srl

Route de Philippeville 167 6010 Couillet
+32 491 05 06 13 - info@kimmo.immo
TVA: BE 0762 500 568 - IPI: 512.459

Coordonnées du bien

Rue Chaussée de Gilly

N° 46

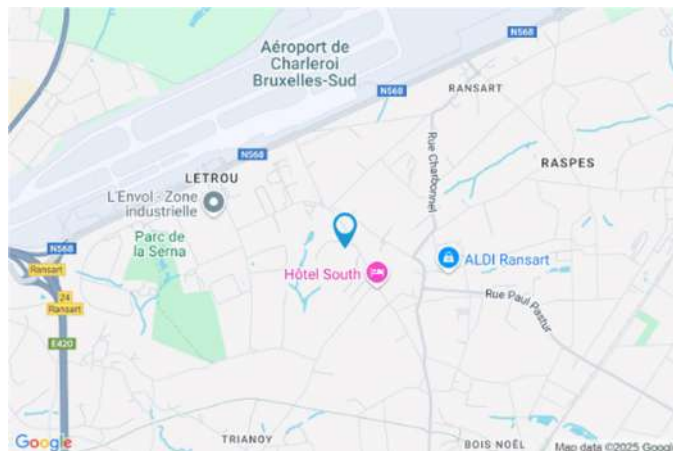
CP 6043

Ville Ransart

Pays Belgique

Latitude 50.454239

Longitude 4.465354



PEB

PEB No. : 20240115021951

E totale : 69929

Espec : 552



PARCELLE - DIMENSIONS ET AMÉNAGEMENTS

➤ Orientation façade avant	Nord-est
➤ Déclivité	Plat
➤ Largeur de la façade	11.00 m
➤ Orientation façade arrière	Sud-ouest
➤ Surface bâtie au sol	137.00 m ²
➤ Profondeur de la parcelle	45 m
➤ Surface de la parcelle	458.00 m ²
➤ Largeur de la parcelle	11.00 m

Informations provenant du site du cadastre

Informations financières

Conditions / frais d'agence	3,63 % TVAC sur le prix de vente (min. 6.655,- TVAC) €
Revenu cadastral	401 €
Frais d'acte avec réduction	11.933,57 + 5.792,19 €
Frais d'acte sans réduction	35.956,98 + 6.058,74 €



Description globale du bien

Etat général	À rafraîchir
Surface chauffée	127 m ²
Surface habitable	128 m ²
Surface totale	184 m ²
Nombre de façades	3
Nombre d'étages	4
Nombre de pièces	16
Nombre de chambre(s)	2
Nombre de salle de bains	1
	Maison
Garage	1 place(s)
Environnement	Zone d'habitation



Descriptif extérieur

Jardin (terrain arrière)		Terrasse (terrain arrière)
Fermé haies murs clôtures		Éclairage
Aménagé pelouse		Orientation sud-ouest
Sud-ouest		
Plat		
Terrasse (terrain arrière)	30 m ²	
Sol pavés		
Prise(s) électrique(s) 1		

Aménagement intérieur

Rez-de-chaussée	90 m ²
Salon, salle à manger, cuisine, salle de bains, garage, escalier, chaufferie, hall, remise	
1er étage	38 m ²
Hall de nuit, chambre 1, chambre 2, wc	
2ème étage	35 m ²
Grenier	
Sous-sol	21 m ²
Cave 1, cave 2	

Rez-de-chaussée

Salon



 superficie : 18.82 m²

Longueur : 4.72 m

Largeur : 3.98 m

Ouvert sur Salle à manger

Fenêtre

Châssis type battants matière bois

Vitrage simple

Volets type électrique matière pvc

Hauteur sous-plafond 2.8 m

Éclairage

Au plafond

Chauffage

Poêle à bois

Prise(s) électrique(s)

9

Prise télédistribution

1

Rez-de-chaussée

Salle à manger



 superficie : 10.80 m²

Longueur : 3.77 m

Largeur : 2.96 m

Hauteur sous-plafond 2.8 m
Prise(s) électrique(s) 3
Prise téléphone 1
Ouvert sur Salon
Fenêtre
Châssis type battants matière bois
Vitrage simple

Sol Parquet
Éclairage Points lumineux au plafond mural
Chauffage Radiateur(s)

Rez-de-chaussée

Cuisine



 superficie : 17.60 m²

Longueur : 5.07 m

Largeur : 3.49 m

Hauteur sous-plafond 2.3 m
Prise(s) électrique(s) 6
Type Équipée

Évier
Double
Avec égouttoir

Plaque de cuisson
Type gaz
De la marque Ariston

Hotte
Type hotte sous-encastree
Évacuation extérieure
De la marque Nestor Martin

Frigo
Type encastré combi
De la marque Liebherr

Lave-vaisselle
Type intégré
De la marque BOSCH

Four
Type à air pulsé
De la marque Ariston

Fenêtre
Châssis type basculante matière bois
Vitrage simple
Volets type électrique matière pvc

Sol Carrelage
Éclairage Points lumineux au plafond
Chauffage Radiateur(s)

Rez-de-chaussée

Salle de bains



 superficie : 8.36 m²

Longueur : 3.48 m

Largeur : 2.41 m

Hauteur sous-plafond	2.3 m	Lavabo	Simple
Prise(s) électrique(s)	1	Fenêtre	Type de fenêtre bloc de verre
Type	Douche et bain		Châssis bois double vitrage type à soufflet
Douche	Carrelage + rideau	Éclairage	Points lumineux au plafond mural
Baignoire	1	Sol	Carrelage
WC	Classique		

Rez-de-chaussée

Garage



 superficie : 16.04 m²

Longueur : 5.36 m

Largeur : 2.99 m

Accès

Terrasse
Jardin

Nombre de voitures 1

Porte

Type battante ouverture manuelle
Matière pvc bois

Fenêtre

Sol

Hauteur sous-plafond

Éclairage

Oui

Prise(s) électrique(s)

Châssis PVC double vitrage
type sans ouverture

Carrelage

3.1 m

Points lumineux au plafond

1

3

Rez-de-chaussée

Chaufferie



 superficie : 4.11 m²

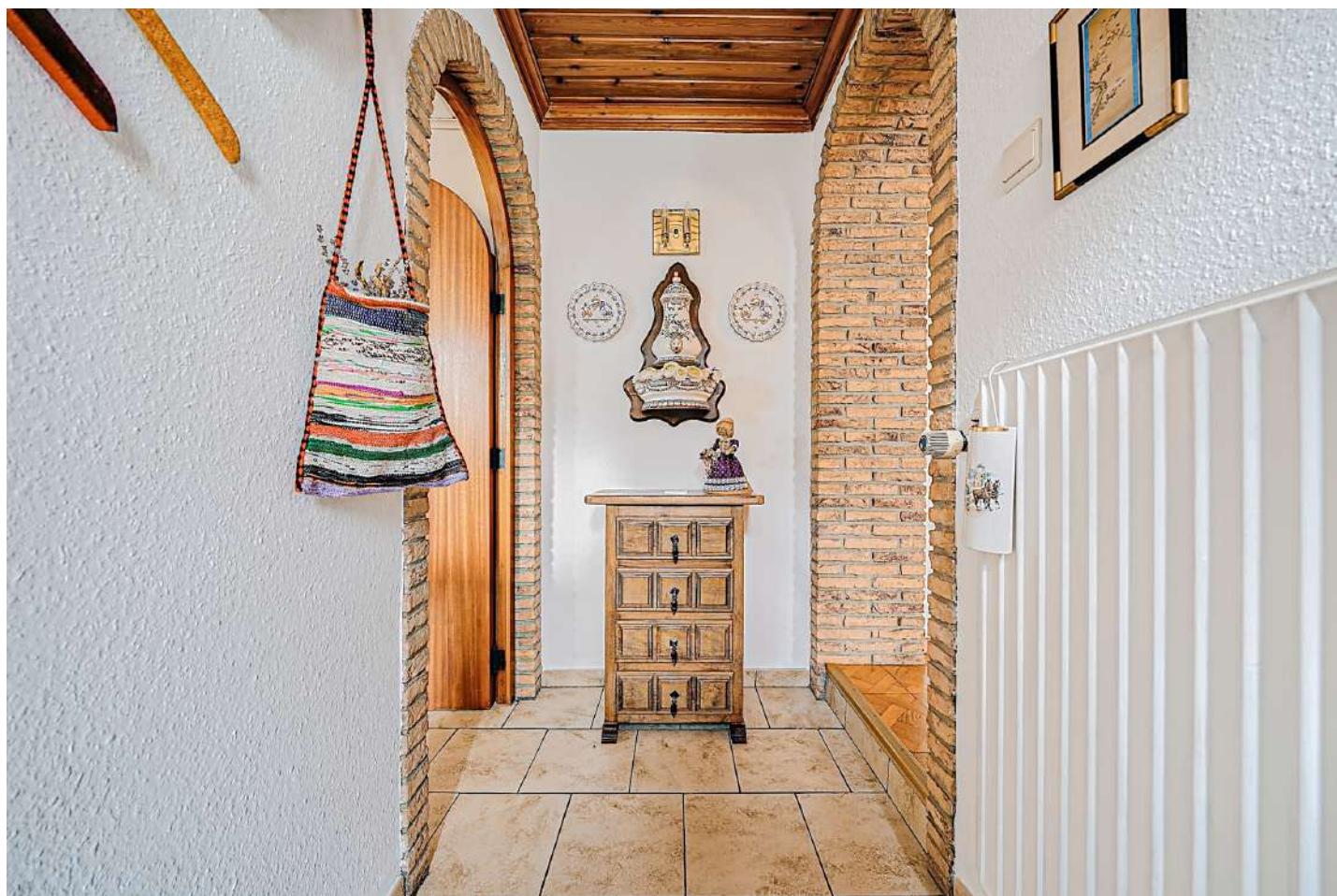
Longueur : 2.20 m

Largeur : 1.86 m

Sol	Béton	Éclairage	Points lumineux au plafond
Hauteur sous-plafond	2.7 m	Prise(s) électrique(s)	1
Type de plafond	Plafond mansardé		

Rez-de-chaussée

Hall



 superficie : 2.85 m²

Longueur : 2.47 m

Largeur : 1.15 m

Hauteur sous-plafond

2.4 m

Éclairage

Points lumineux mural

Accès

Terrasse

Jardin

Chauffage

Radiateur(s)

Porte

Type battante

Matière bois

Vitrage simple

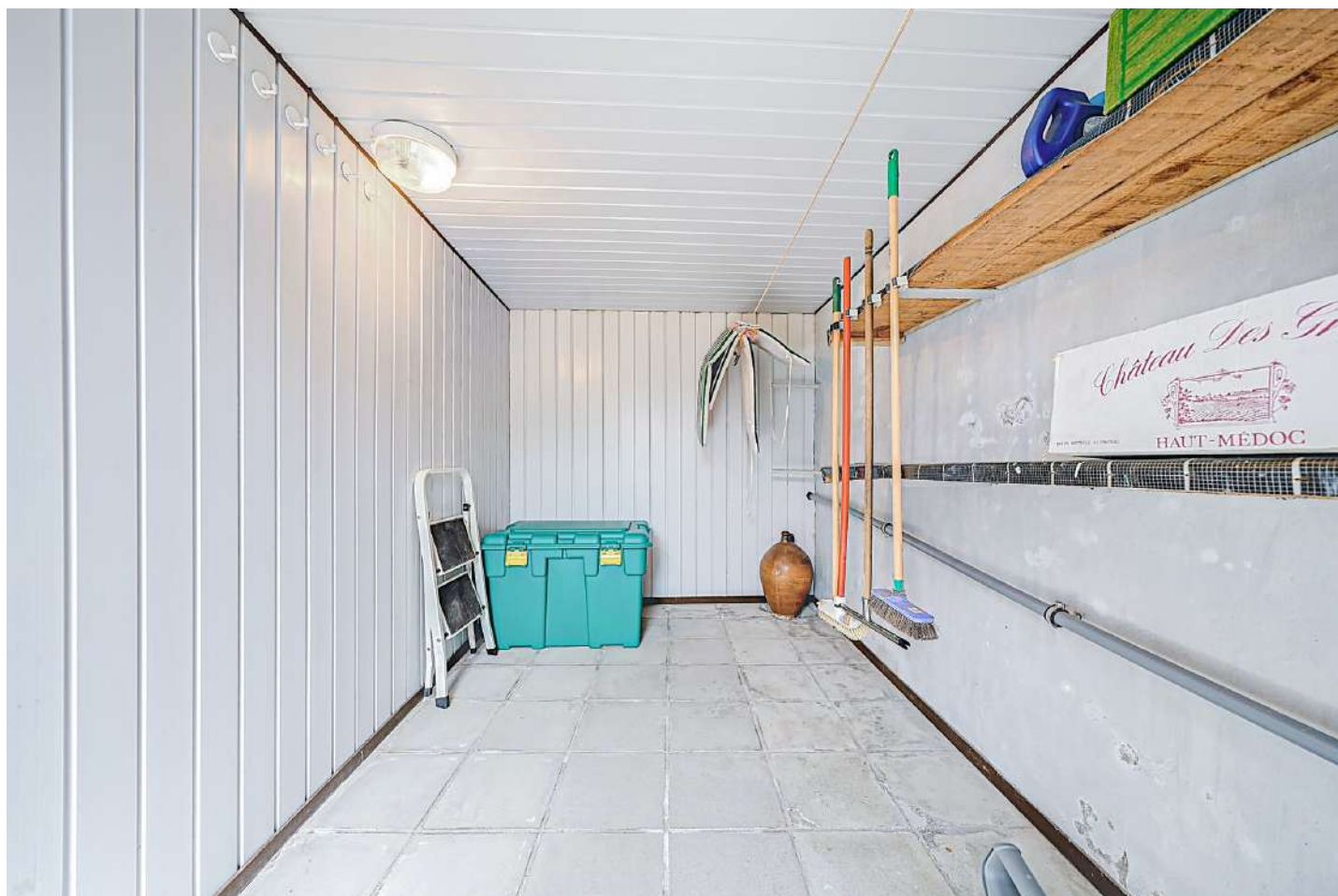
Volets type électrique matière pvc

Sol

Carrelage

Rez-de-chaussée

Remise



 superficie : 7.46 m²

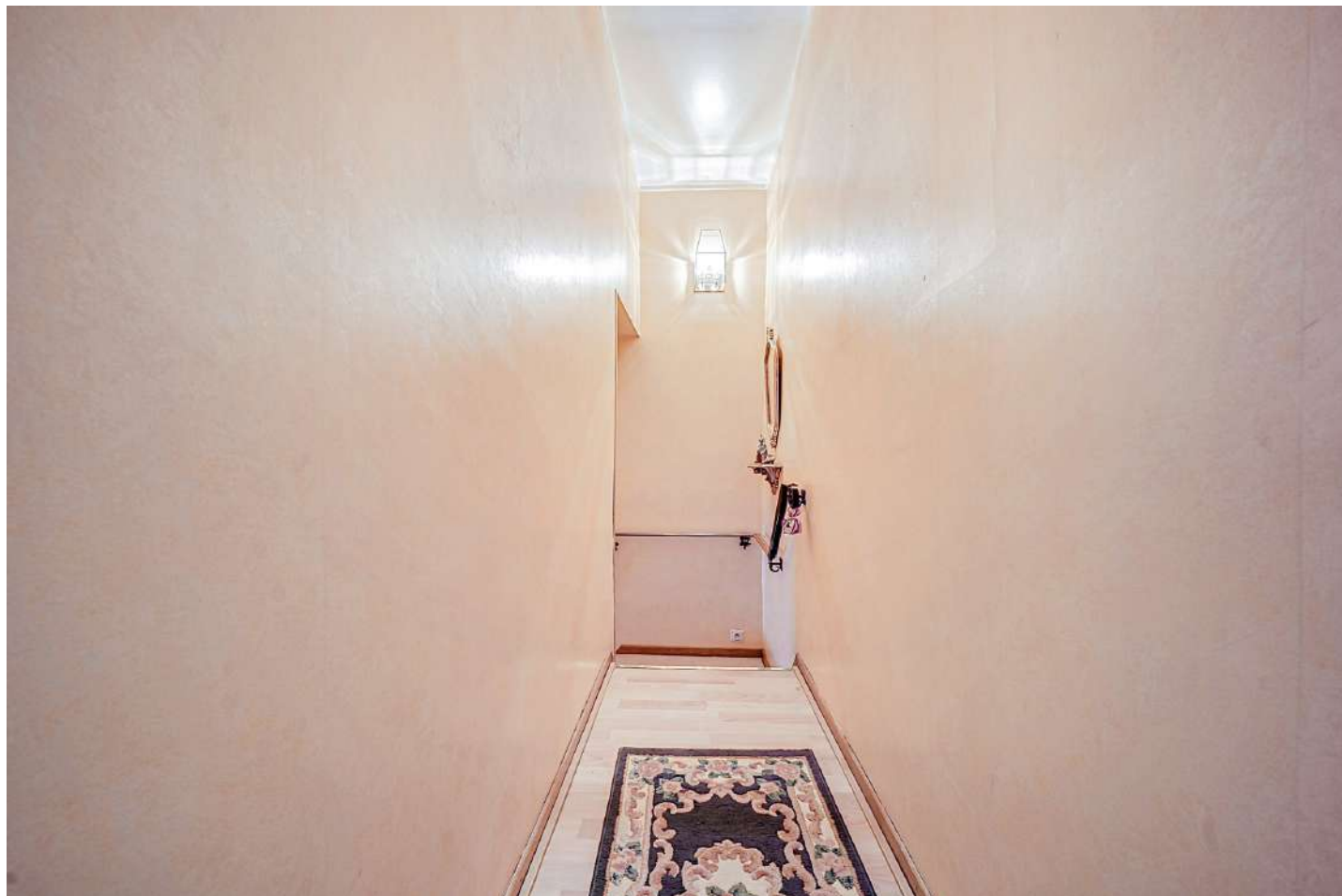
Longueur : 3.37 m

Largeur : 2.20 m

Sol	Pavés
Hauteur sous-plafond	1.9 m
Éclairage	Points lumineux au plafond
Prise(s) électrique(s)	1

1er étage

Hall de nuit



 superficie : 4.71 m²

Longueur : 4.00 m

Largeur : 2.41 m

Escalier

1

Sol

Quick-Step

Hauteur sous-plafond

2.65 m

Éclairage

Prise(s) électrique(s)

Points lumineux mural

2

1er étage

Chambre 1



 superficie : 13.76 m²

Longueur : 4.00 m

Largeur : 3.80 m

Fenêtre

Châssis type battants matière bois
Vitrage simple

Sol

Quick-Step

Hauteur sous-plafond

2.7 m

Éclairage

Points lumineux mural

Chauffage

Radiateur(s)

Prise(s) électrique(s)

2

1er étage

Chambre 2



 superficie : 15.30 m²

Longueur : 4.00 m

Largeur : 3.82 m

Fenêtre

Châssis type battants matière bois

Vitrage simple

Volets type manuel matière pvc

Sol Quick-Step

Hauteur sous-plafond

2.7 m

Éclairage

Points lumineux mural

Chauffage

Radiateur(s)

Prise(s) électrique(s)

2

Prise téléphone

1

1er étage

Wc



 superficie : 4.42 m²

Longueur : 2.25 m

Largeur : 1.96 m

WC	Classique	Hauteur sous-plafond	2.15 m
Lavabo	Simple	Type de plafond	Plafond mansardé
Fenêtre	Châssis bois double vitrage type fenêtre de toit	Éclairage	Points lumineux au plafond
Sol	Quick-Step	Prise(s) électrique(s)	3

2ème étage

Grenier



 superficie : 35.33 m²

Longueur : 8.82 m

Largeur : 4.00 m

Type de grenier

Aménageable

Type de plafond

Plafond mansardé

Sol

Vinyle

Éclairage

Points lumineux au plafond

Hauteur sous-plafond

3.7 m

Escalier

1

Sous-sol

Cave 1



 superficie : 13.22 m²

Longueur : 3.81 m

Largeur : 3.66 m

Sol	Vinyle	Prise(s) électrique(s)	5
Hauteur sous-plafond	2 m	Oui	1
Éclairage	Points lumineux mural au plafond	Escalier	1

Sous-sol

Cave 2



 superficie : 8.24 m²

Longueur : 4.39 m

Largeur : 2.08 m

Sol	Vinyle
Hauteur sous-plafond	2 m
Éclairage	Points lumineux mural
Prise(s) électrique(s)	1

Autres

REZ-DE-CHAUSSÉE - ESCALIER

 superficie : 3.62 m²

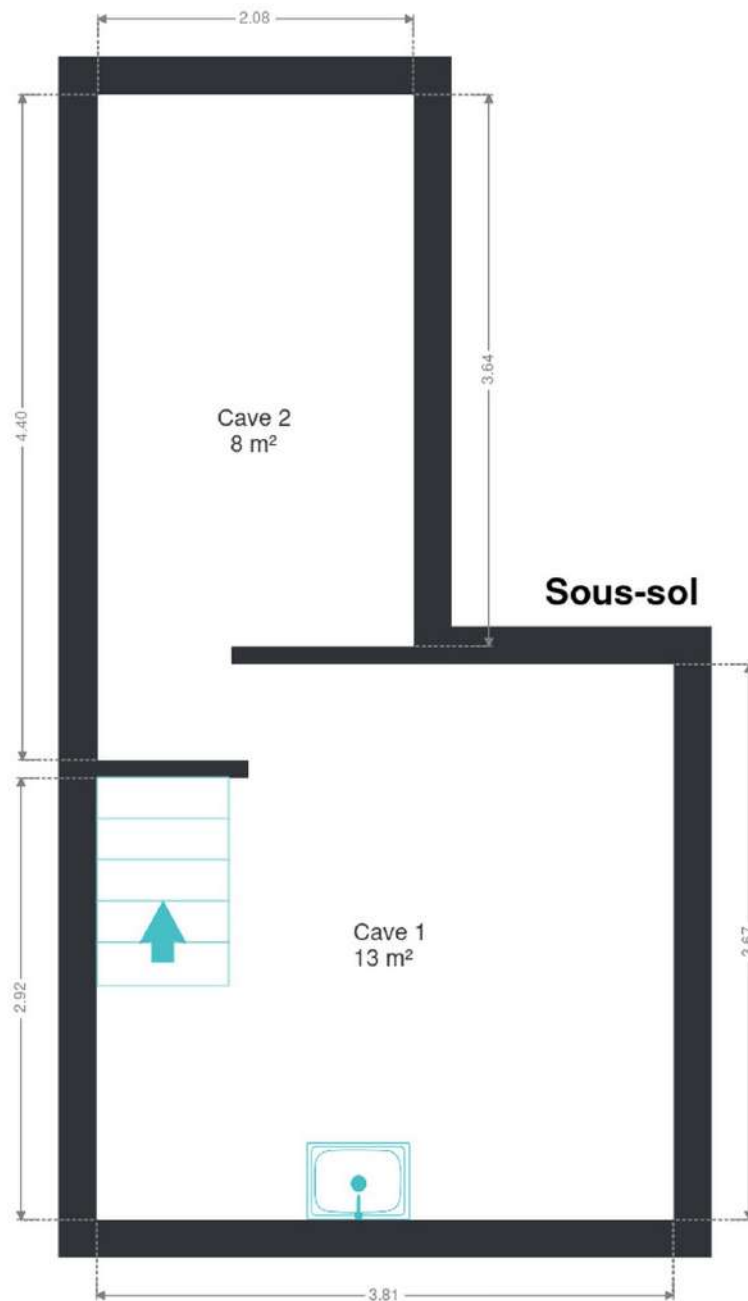
Longueur : 3.70 m

Largeur : 1.22 m

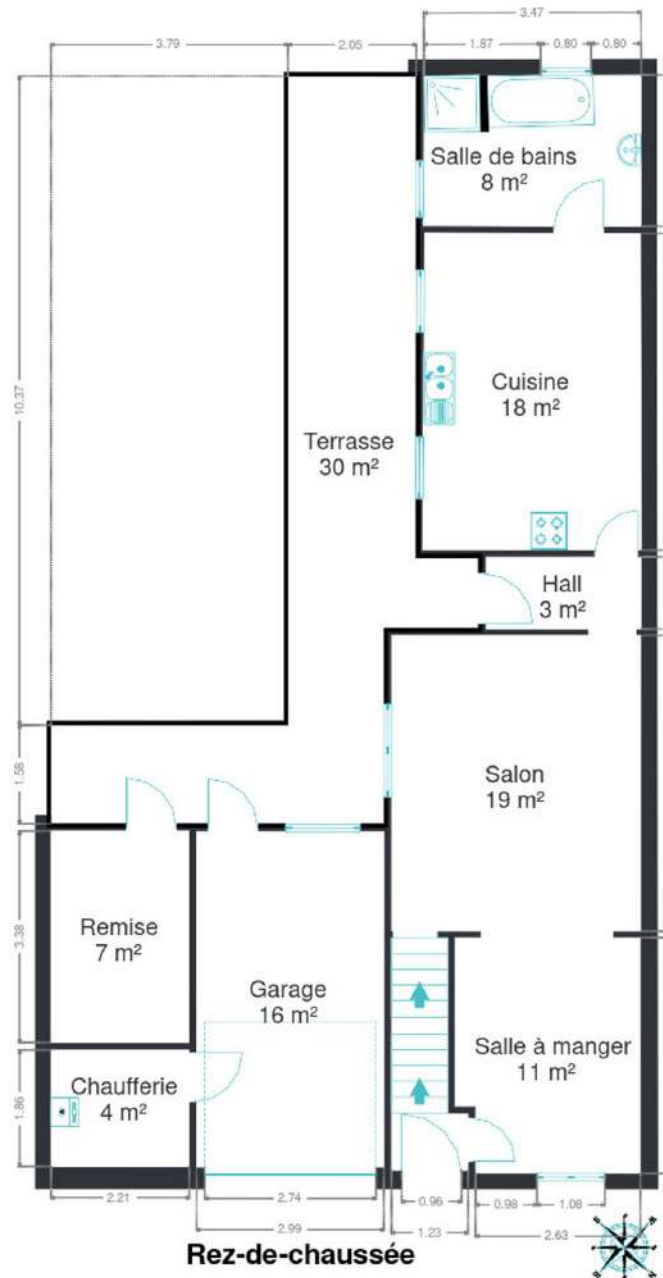
RÉCAPITULATIF DES MÉTRÉS

Rez-de-chaussée	Longueur	Largeur	Superficie
Salon	4.72 m	3.98 m	18.82 m ²
Salle à manger	3.77 m	2.96 m	10.80 m ²
Cuisine	5.07 m	3.49 m	17.60 m ²
Salle de bains	3.48 m	2.41 m	8.36 m ²
Garage	5.36 m	2.99 m	16.04 m ²
Escalier	3.70 m	1.22 m	3.62 m ²
Chaufferie	2.20 m	1.86 m	4.11 m ²
Hall	2.47 m	1.15 m	2.85 m ²
Remise	3.37 m	2.20 m	7.46 m ²
1er étage	Longueur	Largeur	Superficie
Hall de nuit	4.00 m	2.41 m	4.71 m ²
Chambre 1	4.00 m	3.80 m	13.76 m ²
Chambre 2	4.00 m	3.82 m	15.30 m ²
Wc	2.25 m	1.96 m	4.42 m ²
2ème étage	Longueur	Largeur	Superficie
Grenier	8.82 m	4.00 m	35.33 m ²
Sous-sol	Longueur	Largeur	Superficie
Cave 1	3.81 m	3.66 m	13.22 m ²
Cave 2	4.39 m	2.08 m	8.24 m ²
Total			184.64 m²

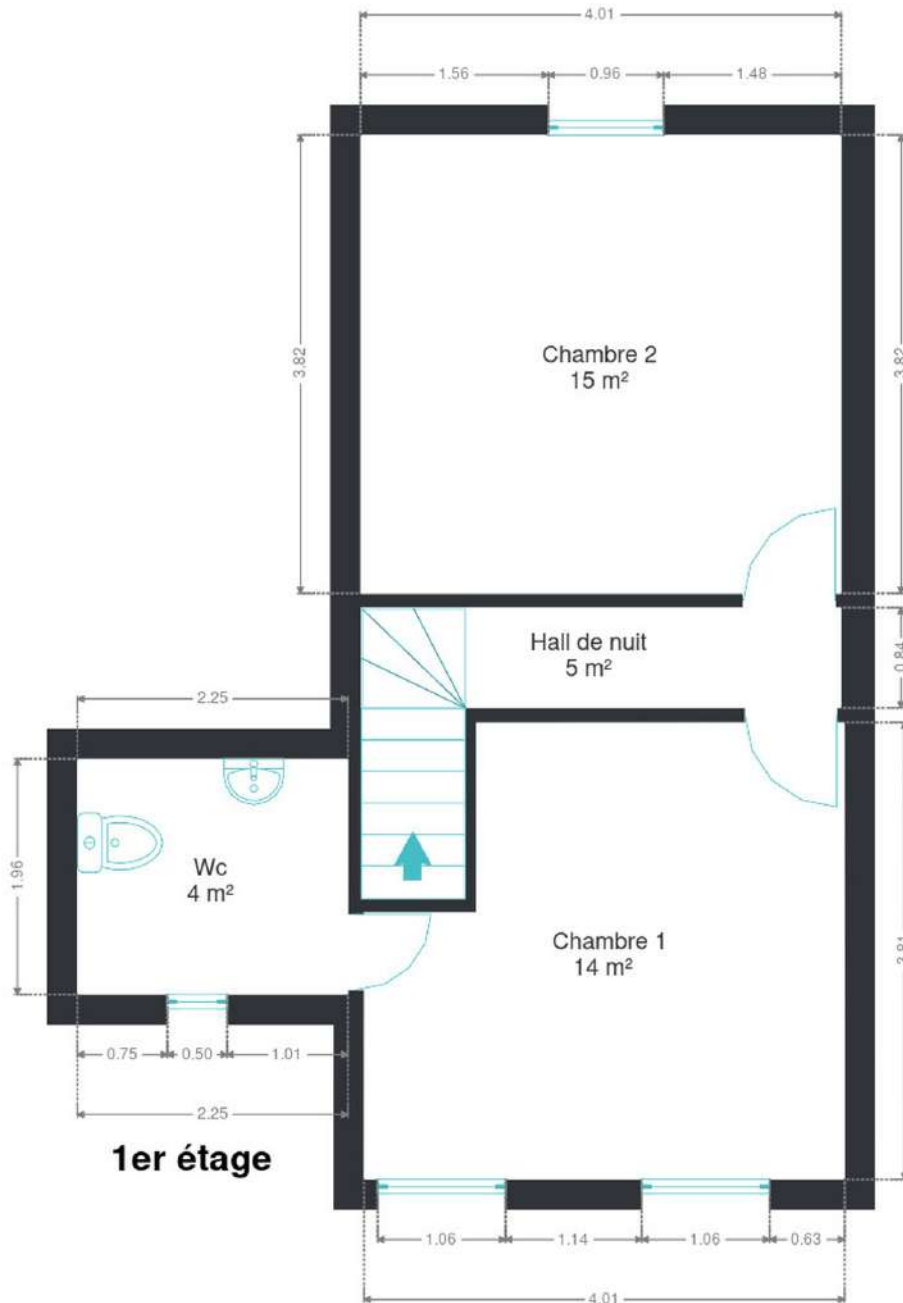
Plan - Sous-sol



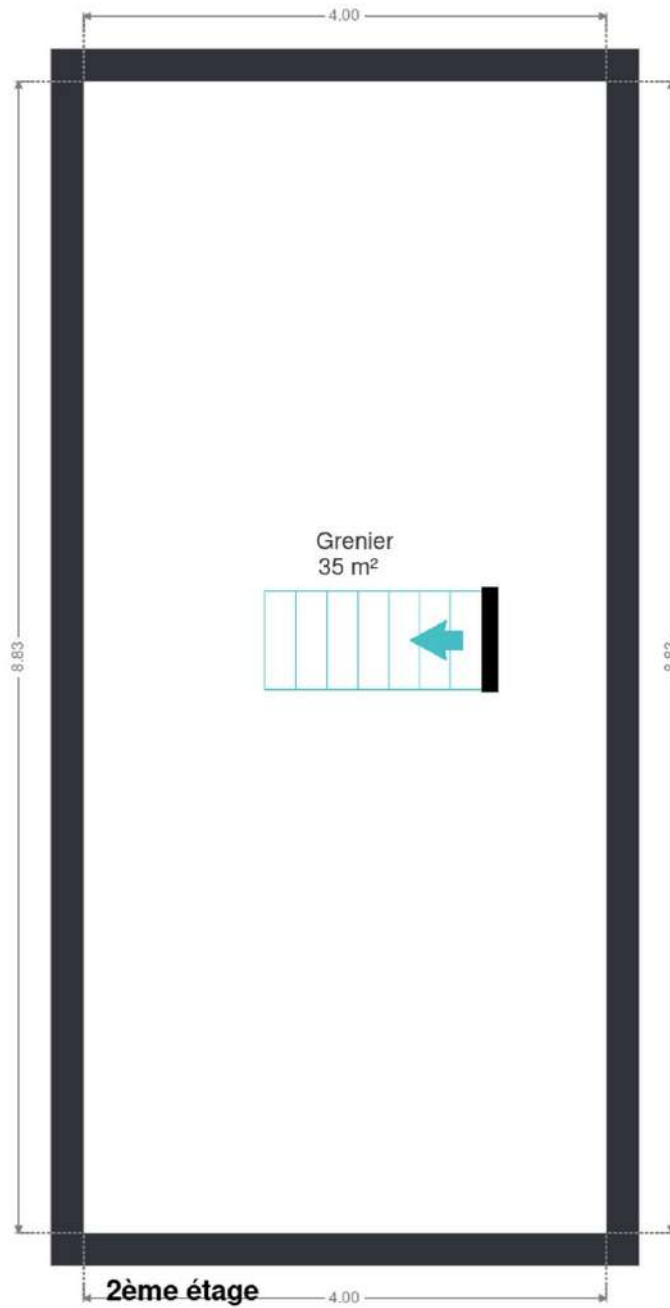
Plan - Rez-de-chaussée



Plan - 1er étage



Plan - 2ème étage



Extérieur



Extérieur



Technique

Zingueries

Zinc
Bon

État Bon

Couverture

Tuiles
Ardoises

Matériaux façade

Brique rouge

Etat Bon

Châssis

Simple
Type électrique
Matière bois

Compteur gaz Oui

Ventilation Naturelle

Chauffe-eau

Nombre 1
Nombre de litres 100

Panneaux solaires

Photovoltaïque
Nombre de panneaux 10

Compteur électrique Bi-horaire

Chauffage

Central
Gaz de ville
Radiateur(s)
À ventouse
Vaillant
Nombre 1
Oui

Compt. d'eau Nombre 1

TV Prise tv

Téléphone Oui

Internet Câble



Description détaillée de l'environnement

MOBILITÉ

Arrêt de bus	90 m
Accès ferroviaire	2300 m
Accès autoroutier	2600 m

ÉCOLES

Ecole St Joseph Jumet Houbois	1747 m
Ecole communale du bois	1773 m



POINTS D'INTÉRÊTS

Hébergement	374 m
Hôtel South	
Quincaillerie	764 m
Cebeo	
Aéroport	898 m
Business Aviation Terminal	
Aéroport	1018 m
Aéroport de Charleroi Bruxelles-Sud	
Hébergement	1383 m
Hôtel Balladins	
Santé	1624 m
La Pierre de Lune	
Hébergement	1647 m
Château Lambert Moulinsart hôtel parking-shuttle...	
Hébergement	1777 m
B&B Le Bonimenteur	

Plan situation



- 🏠 Kimmo, Plus Que Des Mots !
- 📍 Route de Philippeville 167, 6010 Couillet
- ✉ info@kimmo.immo
- ☎ +32 71 77 28 38
- 🌐 www.kimmo.immo
- 📄 N° IPI : 512.459

- 👤 Kimberley Mousset
- ✉ kimberley@kimmo.immo
- ☎ +32 491 05 06 13
- 📄 N° IPI : 512.459