



229 000 €

Réf. HannutHuy102DuplexArrière
Rue de Huy 102 - 4280 Hannut



83 m²



2



2

CASULA SPRL

+32 84 77 00 43 - mail : info@easyhome-immo.be
Borchamps 24 --- 6900 Marche-en-Famenne
TVA : BE 0669 936 537 - IPI 509.677

Coordonnées du bien

Rue Rue de Huy

N° 102

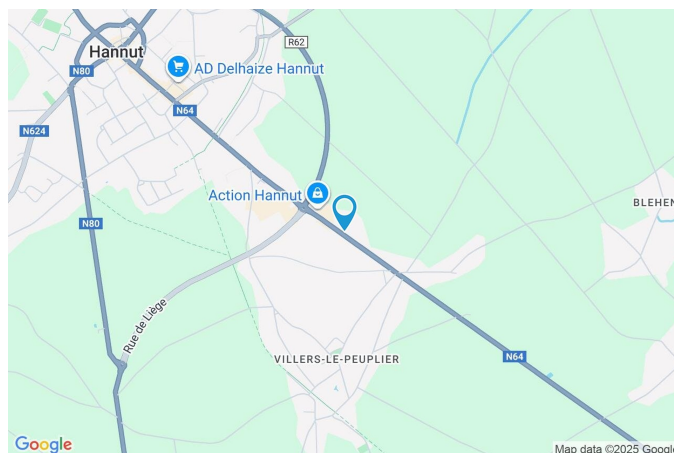
CP 4280

Ville Hannut

Pays Belgique

Latitude 50.662727

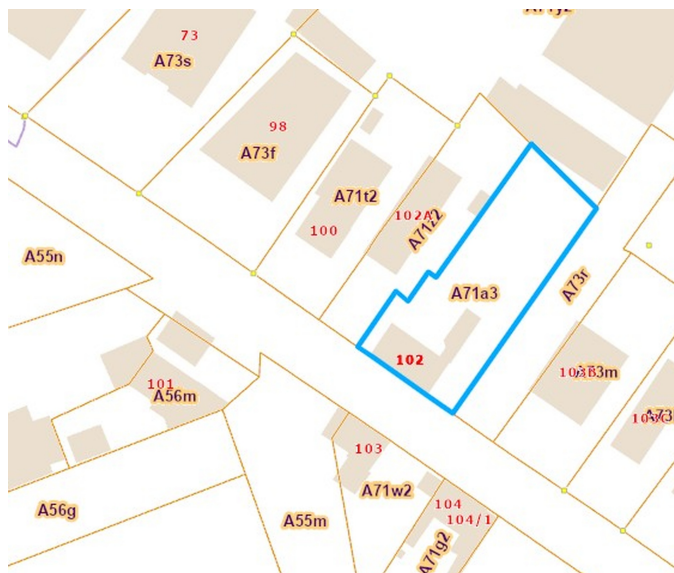
Longitude 5.096462



PARCELLE - DIMENSIONS ET AMÉNAGEMENTS

Orientation façade avant Sud-ouest
Déclivité Plat

Informations provenant du site du cadastre



Description globale du bien

Etat général	Neuf
Surface habitable	83 m ²
Surface totale	83 m ²
Nombre de façades	3
Etage	2
Nombre d'étages	1
Nombre de pièces	8
Nombre de chambre(s)	2
Nombre de salle de douches	2



Descriptif extérieur

Parking (terrain avant)	Place(s) 1
Terrasse (terrain gauche)	13 m ²
	Sol béton

Aménagement intérieur

2ème étage	49 m ²
Hall d'entrée, séjour, cuisine, wc 1, buanderie	
3ème étage	34 m ²
Chambre 1, chambre 2, wc 2, escalier	

2ème étage

Hall d'entrée



 superficie : 4.81 m²

Longueur : 3.49 m

Largeur : 2.60 m

Porte		Éclairage	Points lumineux au plafond
Battante		Escalier	
Pvc vitrée		Matériaux bois	
Sol	Carrelage	1/4 tournant	
Hauteur sous-plafond	2.55 m	Prise(s) électrique(s)	1

2ème étage

Séjour



 superficie : 31.12 m²

Longueur : 7.26 m

Largeur : 4.28 m

Accès	Terrasse	Éclairage	Points lumineux au plafond
Ouvert sur	Cuisine	Chauffage	Radiateur(s)
Fenêtre	Châssis PVC double vitrage oscillo-battants porte-fenêtre	Prise(s) électrique(s)	10
Sol	Carrelage	Prise réseau	1
Hauteur sous-plafond	4.05 m		

2ème étage

Cuisine



 superficie : 7.44 m²

Longueur : 2.76 m

Largeur : 2.69 m

Hauteur sous-plafond 2.55 m

Prise(s) électrique(s) 6

Ouvert sur Séjour

Évier

One half

Avec égouttoir

Plaque de cuisson

Vitrocéramique

De la marque Whirlpool

Hotte

Hotte murale

De la marque 1

Frigo

Encastré combi

De la marque Beko

Lave-vaisselle

Full-intégré

De la marque Whirlpool

Four

Multifonction

De la marque Whirlpool

Fenêtre

Châssis PVC double vitrage
oscillo-battants

Sol

Carrelage

Éclairage

Points lumineux au plafond

2ème étage

Wc 1

 superficie : 1.37 m²

Longueur : 1.55 m

Largeur : 0.88 m

WC

Suspendu

Hauteur sous-plafond

2.56 m

Murs

Carrelés à mi-hauteur

Éclairage

Points lumineux au plafond

Sol

Carrelage

2ème étage

Buanderie



 superficie : 4.56 m²

Longueur : 2.67 m

Largeur : 2.38 m

Sol	Carrelage	Prise(s) électrique(s)	5
Hauteur sous-plafond	2.57 m	Evacuation d'eau	1
Éclairage	Points lumineux au plafond	Arrivée d'eau	Oui

3ème étage

Chambre 1



 superficie : 12.42 m²

Longueur : 4.92 m

Largeur : 2.63 m

Avec coin douche

Douche carrelage + porte

Évier simple

Fenêtre

Châssis PVC double vitrage
oscillo-battants

Sol

Carrelage

Hauteur sous-plafond

2.39 m

Éclairage

Points lumineux au plafond

Chauffage

Radiateur(s)

Prise(s) électrique(s)

8

3ème étage

Chambre 2



 superficie : 13.22 m²

Longueur : 4.89 m

Largeur : 2.70 m

Avec coin douche

Évier simple

Douche carrelage + porte

Fenêtre

Oui

Sol

Carrelage

Hauteur sous-plafond

2.39 m

Éclairage

Points lumineux au plafond

Chauffage

Radiateur(s)

Prise(s) électrique(s)

8

3ème étage

Wc 2

 superficie : 1.00 m²

Longueur : 1.37 m

Largeur : 0.73 m

WC

Suspendu

Sol

Carrelage

Hauteur sous-plafond

2.4 m

Éclairage

Points lumineux au plafond

Autres

3ÈME ÉTAGE - ESCALIER

 superficie : 7.31 m²

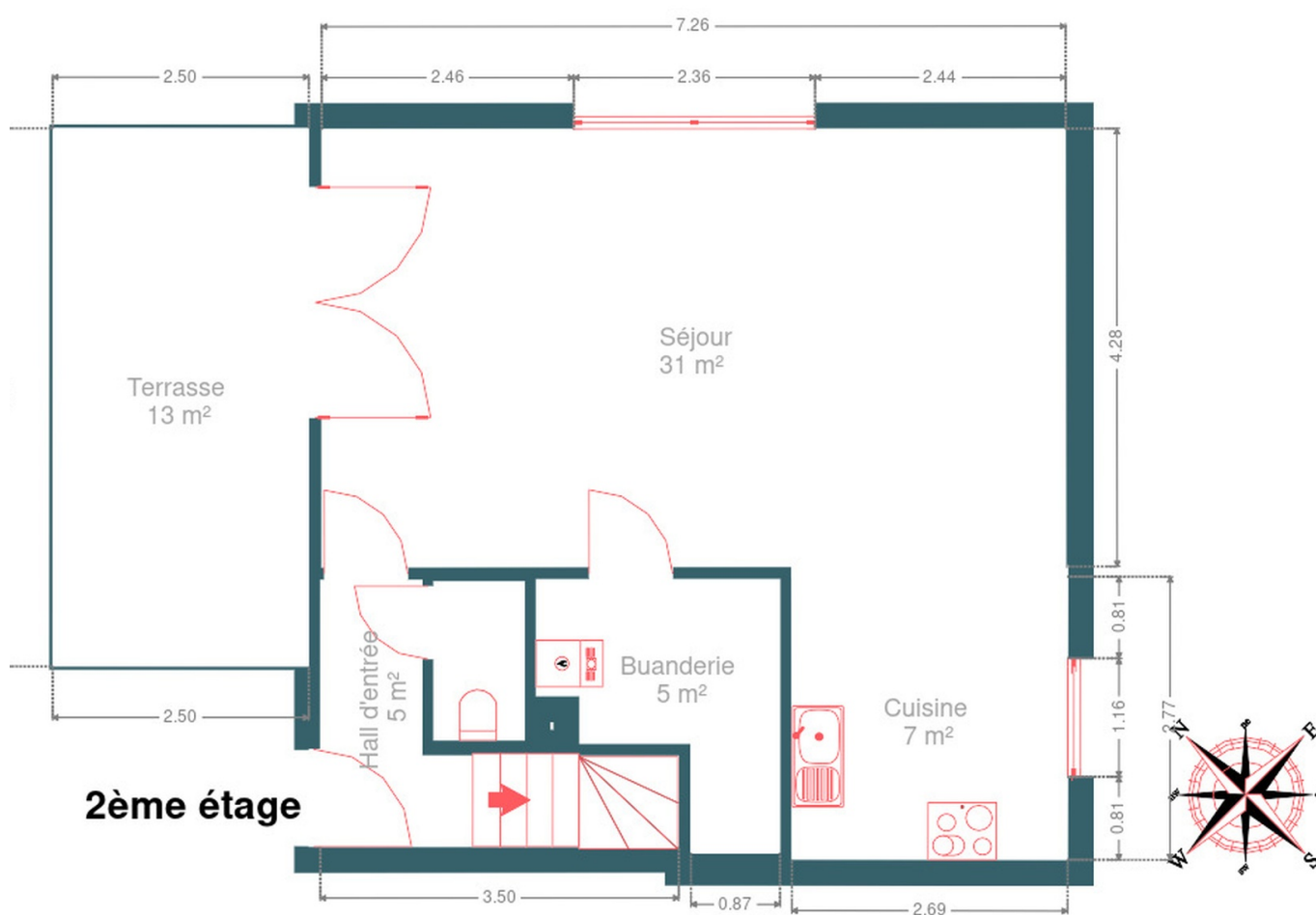
Longueur : 4.82 m

Largeur : 2.21 m

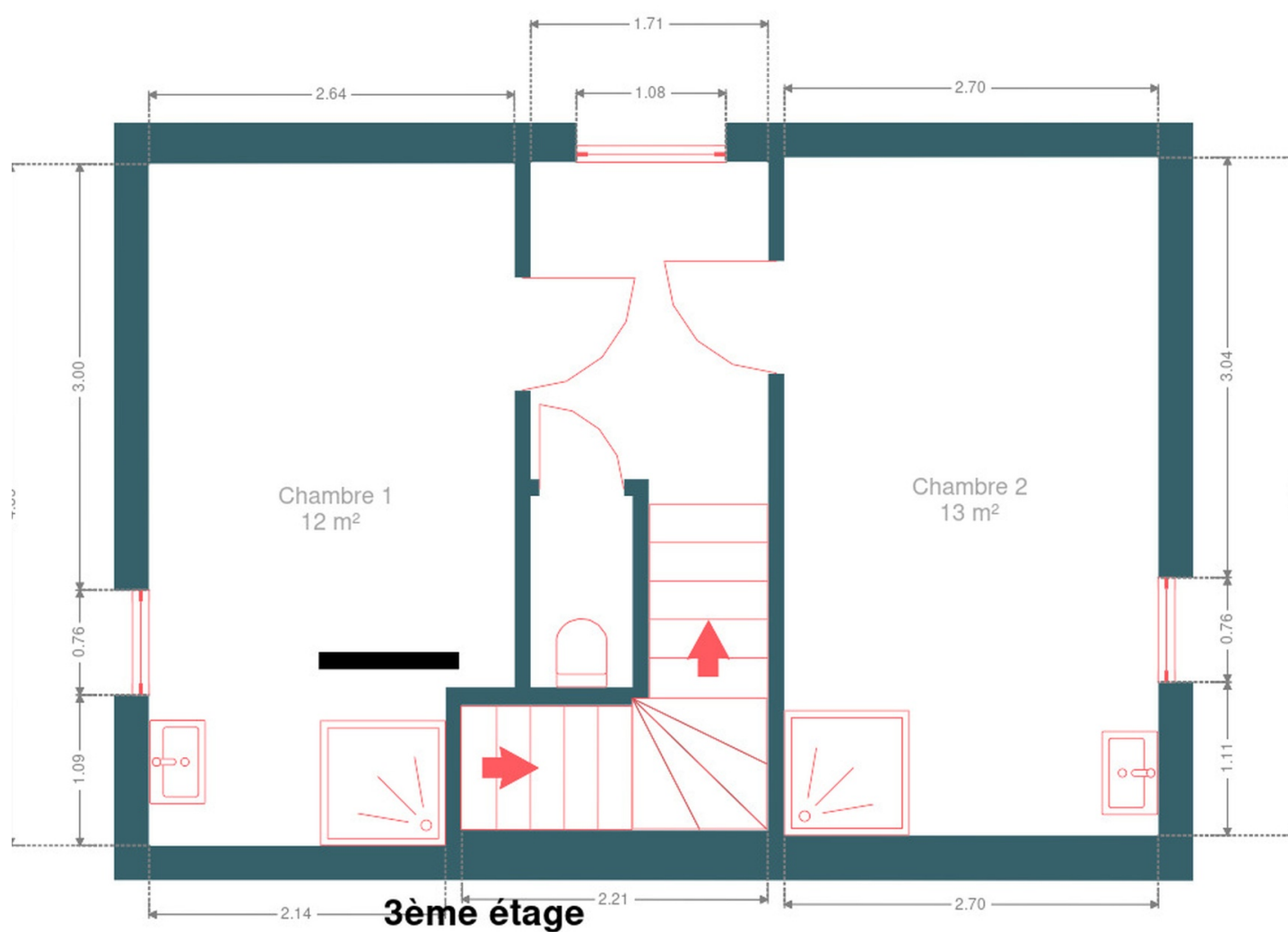
RÉCAPITULATIF DES MÉTRÉS

2ème étage	Longueur	Largeur	Superficie
Hall d'entrée	3.49 m	2.60 m	4.81 m ²
Séjour	7.26 m	4.28 m	31.12 m ²
Cuisine	2.76 m	2.69 m	7.44 m ²
Wc 1	1.55 m	0.88 m	1.37 m ²
Buanderie	2.67 m	2.38 m	4.56 m ²
3ème étage	Longueur	Largeur	Superficie
Chambre 1	4.92 m	2.63 m	12.42 m ²
Chambre 2	4.89 m	2.70 m	13.22 m ²
Wc 2	1.37 m	0.73 m	1.00 m ²
Escalier	4.82 m	2.21 m	7.31 m ²
Total			83.25 m ²

Plan - 2ème étage



Plan - 3ème étage



Extérieur



Technique

Zingueries Matériaux zinc
État Excellent
Couverture Tuiles

Matériaux façade Crépis
Etat Excellent

Châssis
Matière pvc
Double vitrage

Compteur gaz Individuel
Ventilation Double flux
Compteur électrique Individuel

Chauffage
Type central
Nature gaz
Radiateur(s)
À condensation à ventouse
1
Thermostat d'ambiance Oui

Compt. d'eau Individuel
Internet Câble



Description détaillée de l'environnement

MOBILITÉ

Arrêt de bus	150 m
Accès ferroviaire	1100 m
Accès autoroutier	6200 m

ÉCOLES

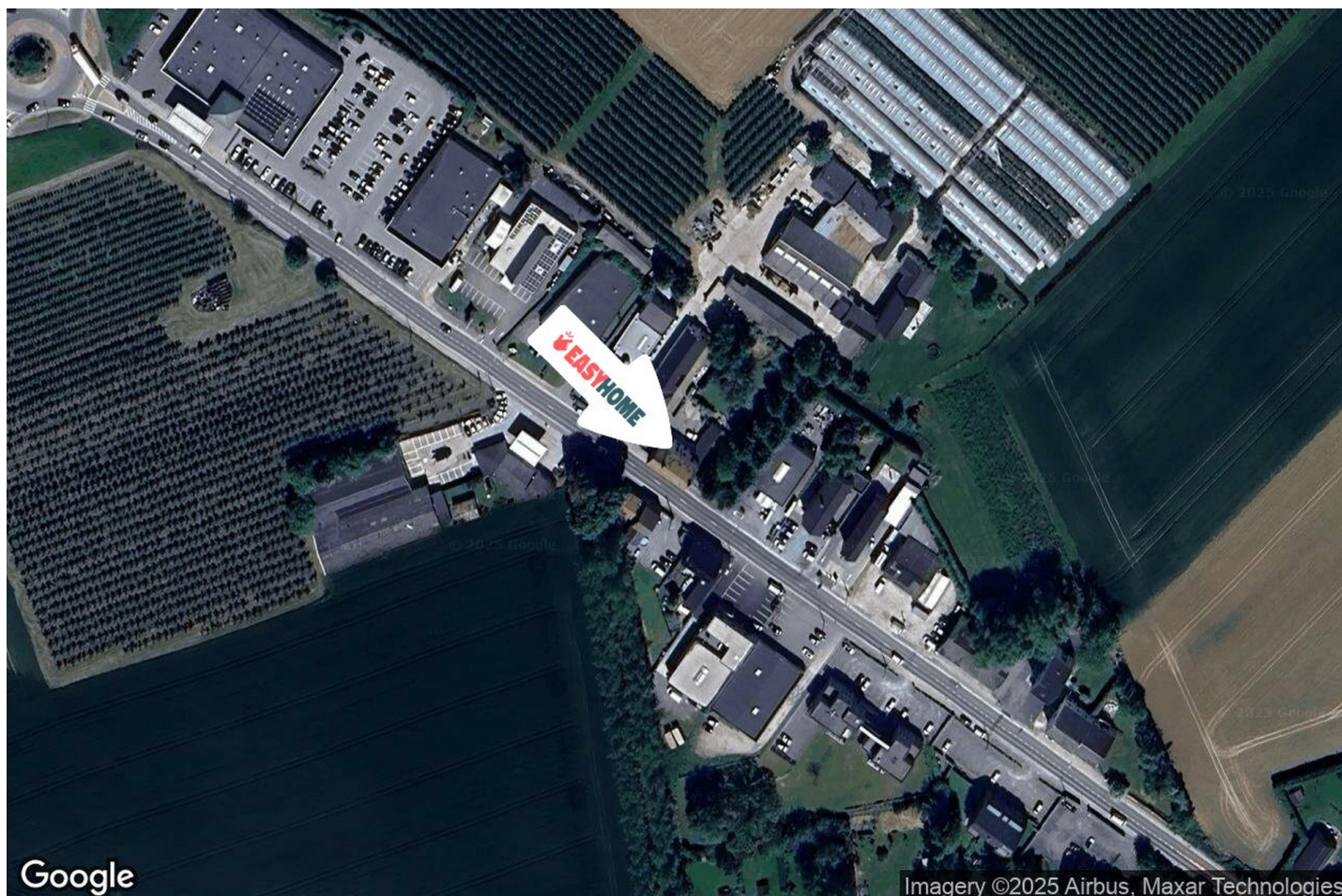
Communauté Française	674 m
Service d'Accrochage Scolaire Aux Sources	1500 m
Ecole Saint Coeur de Marie	1629 m



POINTS D'INTÉRÊTS

Station de bus	10 m
VILLERS-LE-PEUPLIER Station Aral	
Agence de Voyage	498 m
Autobus Peeters	
Comptable	1167 m
Fiduciaire de la Cense & Associés	
Agence d'assurance	1186 m
La Mutualité Neutre	
Banque	1273 m
Fintro Hannut - Catherine Doyen SPRL	
Magasin	1370 m
Smartoyo	
Articles pour la maison	1388 m
Maquet	
Magasin de vêtements	1626 m
Croix-Rouge de Belgique	

Plan situation



🏠 EasyHome

📍 Borchamps 24, 6900
Marche-en-Famenne

✉ info@easyhome-immo.be

☎ +32 84 77 00 43

🌐 <https://www.easyhome-immo.be/>

📄 N° IPI : 509.677

👤 Simon Hensen

✉ hensen.simon@easyhome-immo.be

Simon
Hensen