



90 000 €

Réf. CerfontaineTrieuLoup99
Rue Trieu du Loup 99 - 5630 Cerfontaine



248 m²



3



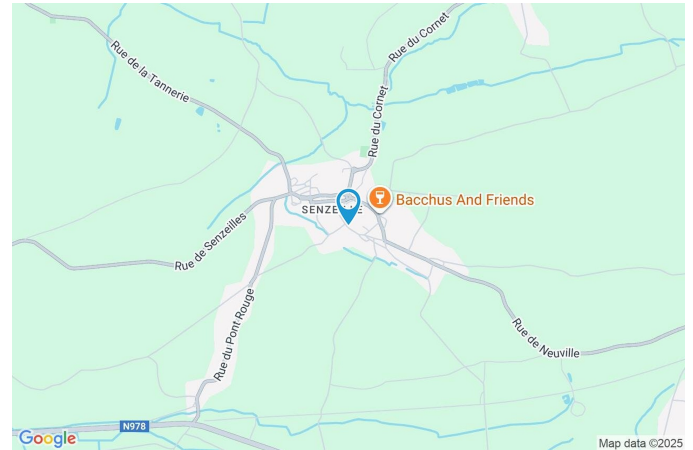
1

CASULA SPRL

+32 84 77 00 43 - mail : info@easyhome-immo.be
Borchamps 24 --- 6900 Marche-en-Famenne
TVA : BE 0669 936 537 - IPI 509.677

Coordonnées du bien

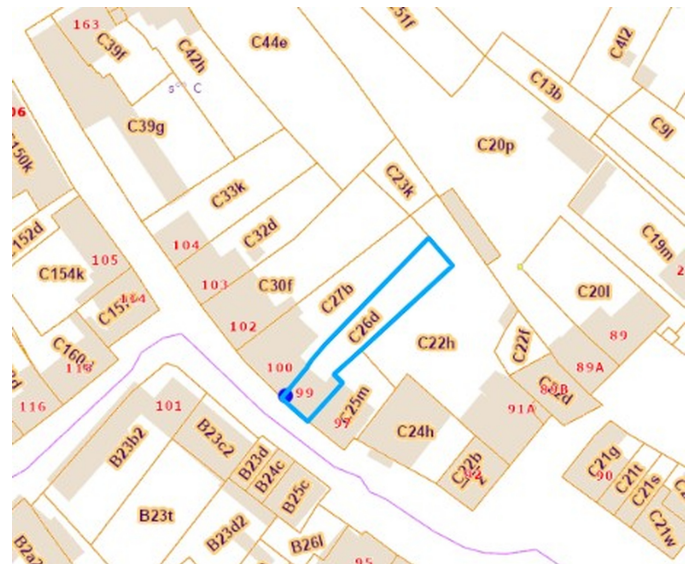
Rue	Rue Trieu du Loup
N°	99
CP	5630
Ville	Cerfontaine
Pays	Belgique
Latitude	50.175632
Longitude	4.465531



PARCELLE - DIMENSIONS ET AMÉNAGEMENTS

➤ Orientation façade avant	Sud-ouest
➤ Déclivité	
➤ Largeur de la façade	9.00 m
➤ Surface bâtie au sol	94.00 m ²
➤ Profondeur de la parcelle	52 m
➤ Surface de la parcelle	387.00 m ²
➤ Largeur de la parcelle	9.00 m

Informations provenant du site du cadastre



Description globale du bien

Etat général	À rénover
Surface habitable	140 m²
Surface totale	248 m²
Nombre de façades	2
Nombre d'étages	4
Nombre de pièces	18
Nombre de chambre(s)	3
Nombre de salle de douches	1
	Maison
Garage	1 place(s)
Environnement	Zone d'habitation



Descriptif extérieur

Jardin (terrain arrière)	
Aménagé pelouse	
Nord-est	
Plat	
Terrasse (terrain arrière)	15 m²
Sol pavés	
Orientation nord-est	

Aménagement intérieur

Rez-de-chaussée	85 m²
Hall d'entrée, salon, salle à manger, cuisine, salle de douche, garage, escalier, escalier, atelier	
1er étage	92 m²
Chambre 1, chambre 2, chambre 3, grenier 1, grenier 2, escalier, escalier	
2ème étage	52 m²
Grenier 3	
Sous-sol	19 m²
Cave	

Rez-de-chaussée

Hall d'entrée

 superficie : 5.47 m²

Longueur : 4.08 m

Largeur : 1.34 m

Hauteur sous-plafond

2.45 m

Éclairage

Au plafond

Rez-de-chaussée

Salon



 superficie : 19.07 m²

Longueur : 4.67 m

Largeur : 4.07 m

Fenêtre

Châssis battants matière bois
Simple

Sol

Carrelage

Hauteur sous-plafond

2.45 m

Éclairage

Chauffage

Prise(s) électrique(s)

Prise télédistribution

Points lumineux au plafond

Poele à mazout

3

1

Rez-de-chaussée

Salle à manger

 superficie : 14.13 m²

Longueur : 3.83 m

Largeur : 3.68 m

Hauteur sous-plafond 2.25 m**Prise(s) électrique(s)** 5**Fenêtre**

Châssis battants matière bois

Simple

Sol

Éclairage

Carrelage

Points lumineux au plafond

Rez-de-chaussée

Cuisine



 superficie : 6.44 m²

Longueur : 2.80 m

Largeur : 2.29 m

Hauteur sous-plafond 2.25 m

Prise(s) électrique(s) 7

Non-équipée Oui

Accès

Terrasse

Jardin

Évier

Double

Avec égouttoir

Hotte

Hotte murale

Évacuation extérieure

De la marque AEG

Porte

Battante

En bois

Simple

Sol

Carrelage

Éclairage

Points lumineux au plafond

Rez-de-chaussée

Salle de douche



 superficie : 3.89 m²

Longueur : 2.90 m

Largeur : 1.33 m

Douche

Cabine

Hauteur sous-plafond

2.15 m

WC

Classique

Éclairage

Au plafond

Lavabo

Simple

Prise(s) électrique(s)

1

Fenêtre

Type de fenêtre sans ouverture

Simple

Rez-de-chaussée

Garage



 superficie : 21.09 m²

Longueur : 7.66 m

Largeur : 3.33 m

Nombre de voitures 1

Porte À ouverture électrique

Métallique

Sol Béton

Hauteur sous-plafond 3 m

Éclairage Points lumineux mural au plafond

Arrivée d'eau Oui

Prise(s) électrique(s) 5

Rez-de-chaussée

Atelier


 superficie : 12.05 m²

Longueur : 4.19 m

Largeur : 3.08 m

Accès

Terrasse
Jardin

Porte

Battante
En bois
Simple

Fenêtre

Châssis sans ouverture matière bois
Simple

Sol

Béton

Hauteur sous-plafond

2.9 m

Éclairage

Points lumineux au plafond

Prise(s) électrique(s)

1

1er étage

Chambre 1

 superficie : 13.44 m²

Longueur : 4.21 m

Largeur : 3.18 m

FenêtreChâssis battants matière bois
Simple**Sol**Hauteur sous-plafond
Prise(s) électrique(s)

Tapis plain

1.9 m
5

1er étage

Chambre 2

 superficie : 12.29 m²

Longueur : 4.20 m

Largeur : 2.92 m

FenêtreChâssis battants matière bois
Simple**Sol**

Hauteur sous-plafond

Tapis plain

1.9 m

1er étage

Chambre 3

 superficie : 23.16 m²

Longueur : 6.21 m

Largeur : 4.14 m

FenêtreChâssis battants matière bois
Simple**Sol**Hauteur sous-plafond
Prise(s) électrique(s)**Plancher**1.9 m
1

1er étage

Grenier 1



 superficie : 15.61 m²

Longueur : 4.41 m

Largeur : 3.53 m

Type de grenier

Aménageable

Fenêtre

Châssis battants matière bois

Simple

Sol

Hauteur sous-plafond

Type de plafond

Éclairage

Plancher

5 m

Plafond mansardé

Points lumineux mural

Sous-sol

Cave

 superficie : 19.03 m²

Longueur : 5.82 m

Largeur : 3.27 m

Sol

Béton

Hauteur sous-plafond

1.8 m

Éclairage

Points lumineux mural

Escalier

Tournant

Autres

REZ-DE-CHAUSSÉE - ESCALIER

 superficie : 0.41 m²

Longueur : 0.68 m

Largeur : 0.61 m

REZ-DE-CHAUSSÉE - ESCALIER

 superficie : 2.13 m²

Longueur : 2.30 m

Largeur : 0.92 m

1ER ÉTAGE - GRENIER 2

 superficie : 23.48 m²

Longueur : 6.62 m

Largeur : 4.45 m

Type de grenier

Aménageable

Type de plafond

Plafond mansardé

Sol

Plancher

Escalier

Droit

Hauteur sous-plafond

3.75 m

1ER ÉTAGE - ESCALIER

 superficie : 2.23 m²

Longueur : 2.25 m

Largeur : 0.99 m

1ER ÉTAGE - ESCALIER

 superficie : 1.85 m²

Longueur : 2.72 m

Largeur : 0.69 m



Réf. CerfontaineTrieuLoup99

Adresse du bien :
Rue Trieu du Loup 99 5630 - Cerfontaine

2ÈME ÉTAGE - GRENIER 3

 superficie : 51.97 m²

Longueur : 8.37 m

Largeur : 6.21 m

Type de grenier

Aménageable

Type de plafond

Plafond mansardé

Sol

Plancher

Escalier

Droit

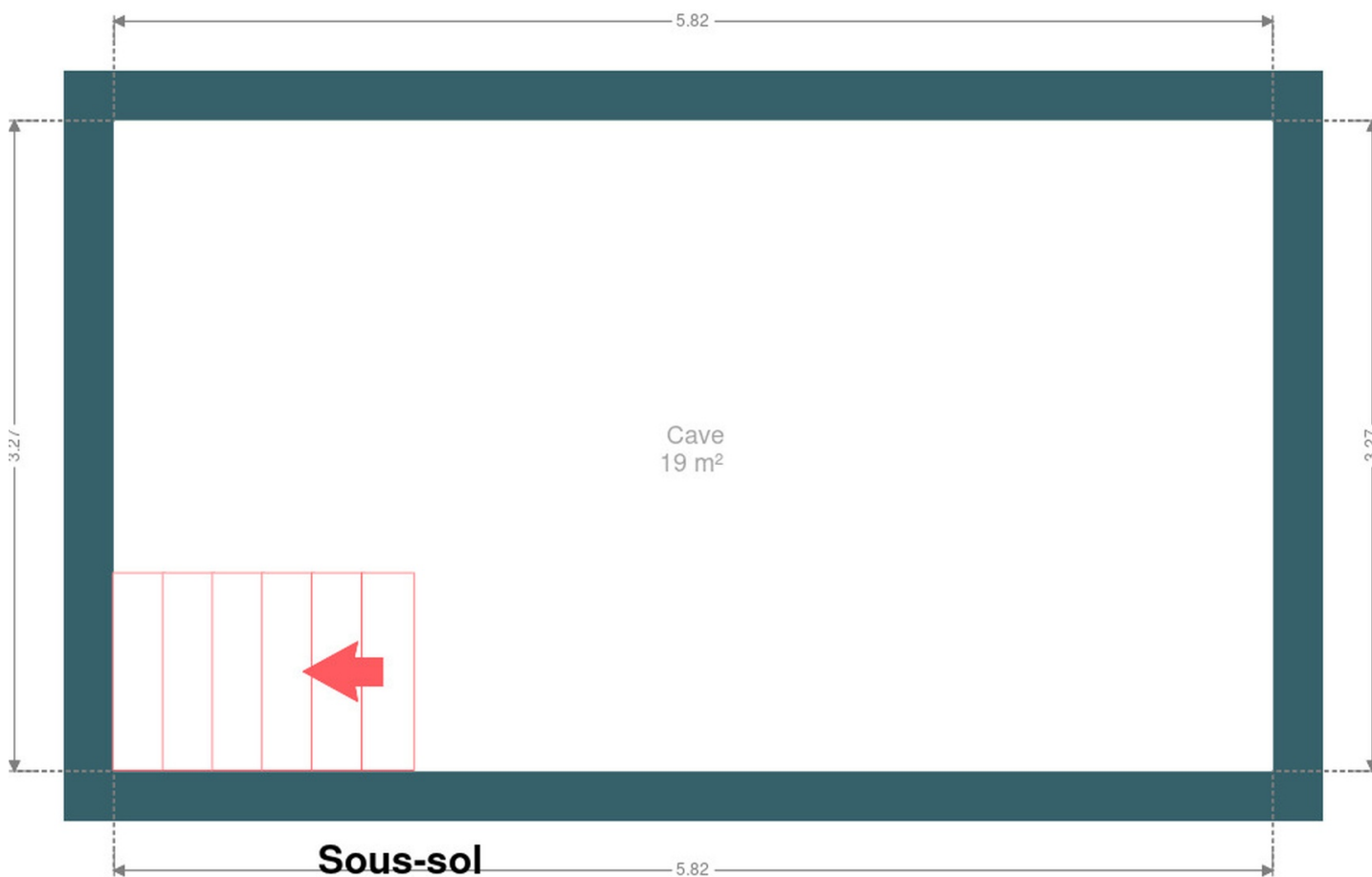
Hauteur sous-plafond

2.6 m

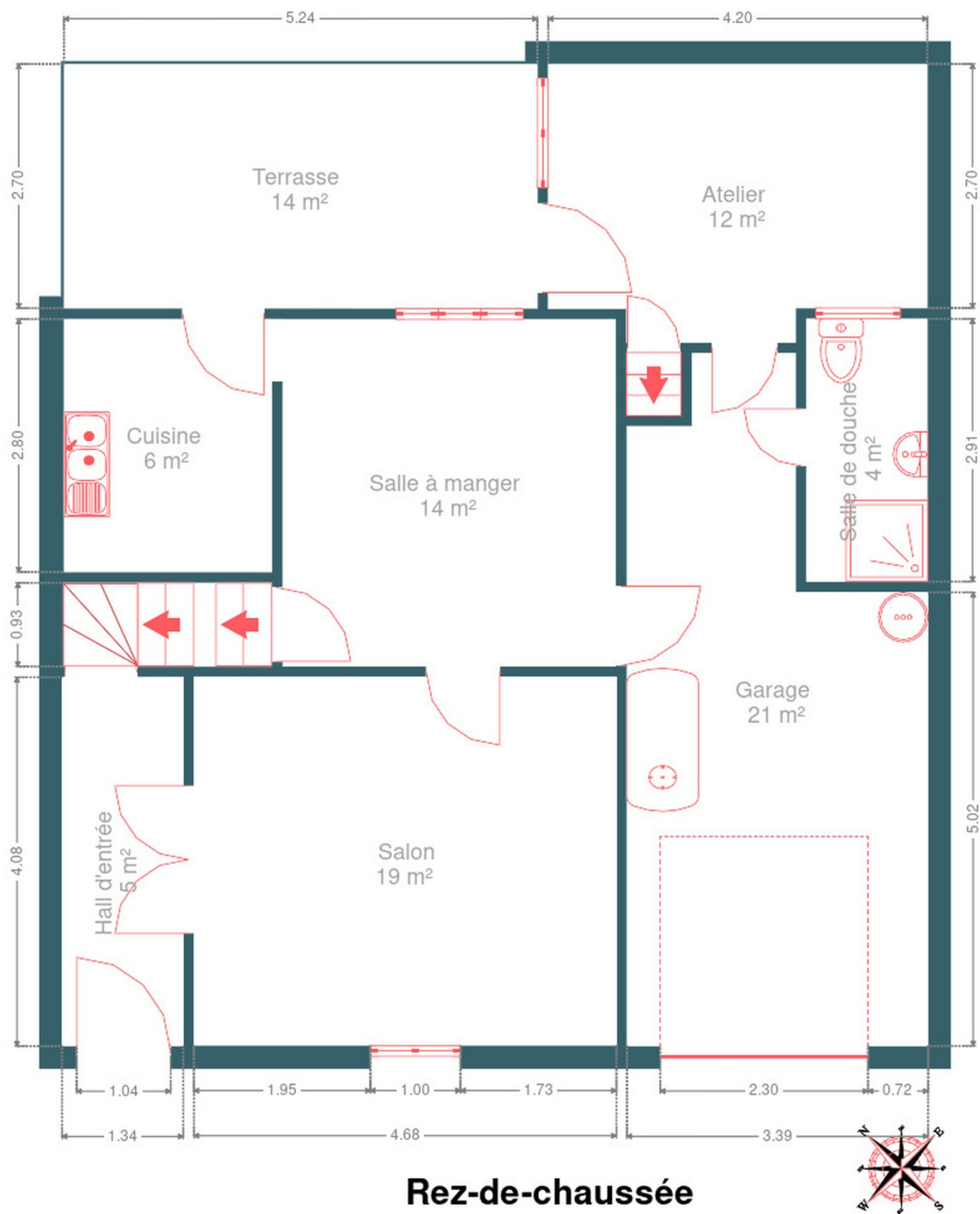
RÉCAPITULATIF DES MÉTRÉS

Rez-de-chaussée	Longueur	Largeur	Superficie
Hall d'entrée	4.08 m	1.34 m	5.47 m ²
Salon	4.67 m	4.07 m	19.07 m ²
Salle à manger	3.83 m	3.68 m	14.13 m ²
Cuisine	2.80 m	2.29 m	6.44 m ²
Salle de douche	2.90 m	1.33 m	3.89 m ²
Garage	7.66 m	3.33 m	21.09 m ²
Escalier	0.68 m	0.61 m	0.41 m ²
Escalier	2.30 m	0.92 m	2.13 m ²
Atelier	4.19 m	3.08 m	12.05 m ²
1er étage	Longueur	Largeur	Superficie
Chambre 1	4.21 m	3.18 m	13.44 m ²
Chambre 2	4.20 m	2.92 m	12.29 m ²
Chambre 3	6.21 m	4.14 m	23.16 m ²
Grenier 1	4.41 m	3.53 m	15.61 m ²
Grenier 2	6.62 m	4.45 m	23.48 m ²
Escalier	2.25 m	0.99 m	2.23 m ²
Escalier	2.72 m	0.69 m	1.85 m ²
2ème étage	Longueur	Largeur	Superficie
Grenier 3	8.37 m	6.21 m	51.97 m ²
Sous-sol	Longueur	Largeur	Superficie
Cave	5.82 m	3.27 m	19.03 m ²
Total			247.74 m ²

Plan - Sous-sol

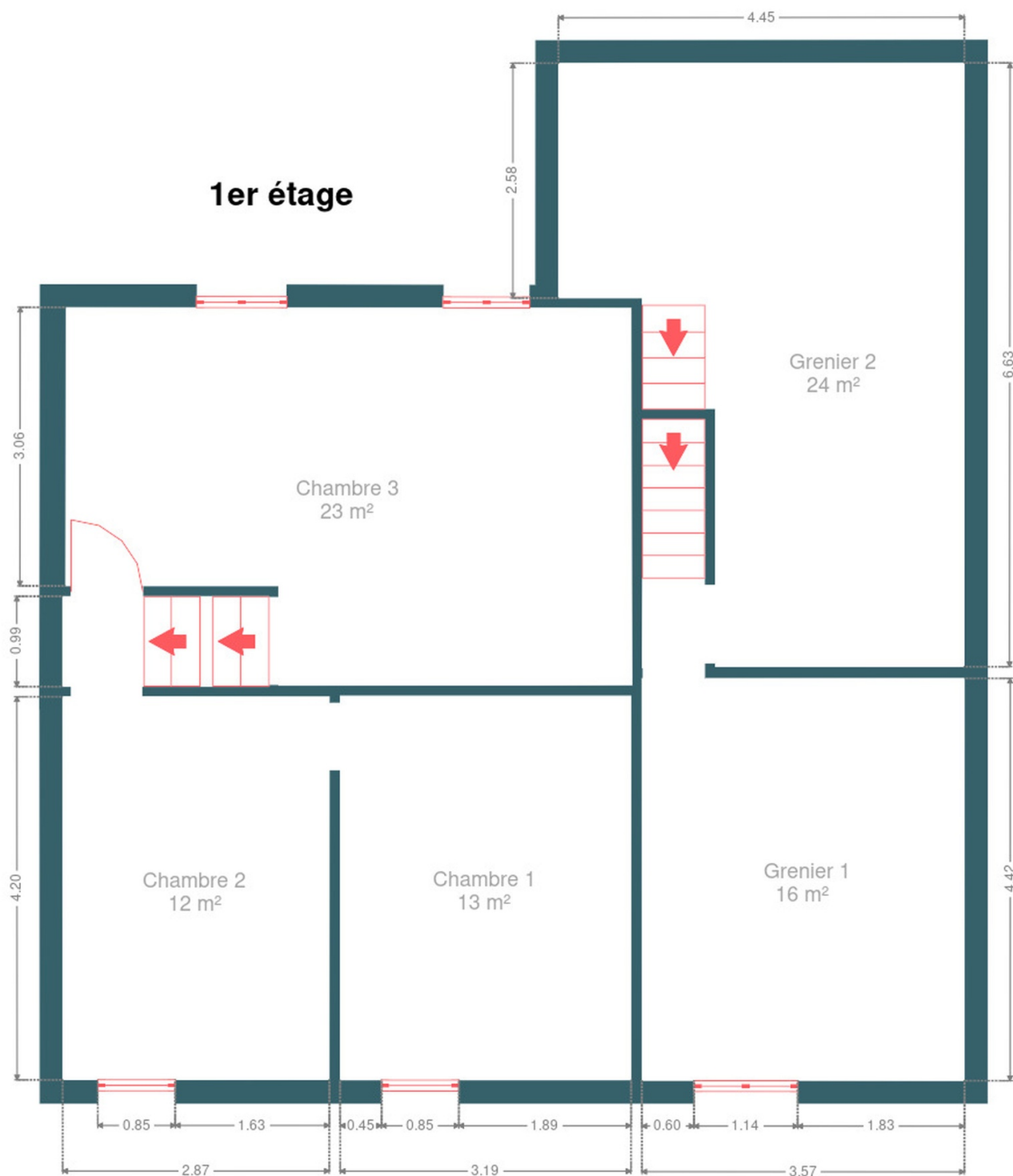


Plan - Rez-de-chaussée

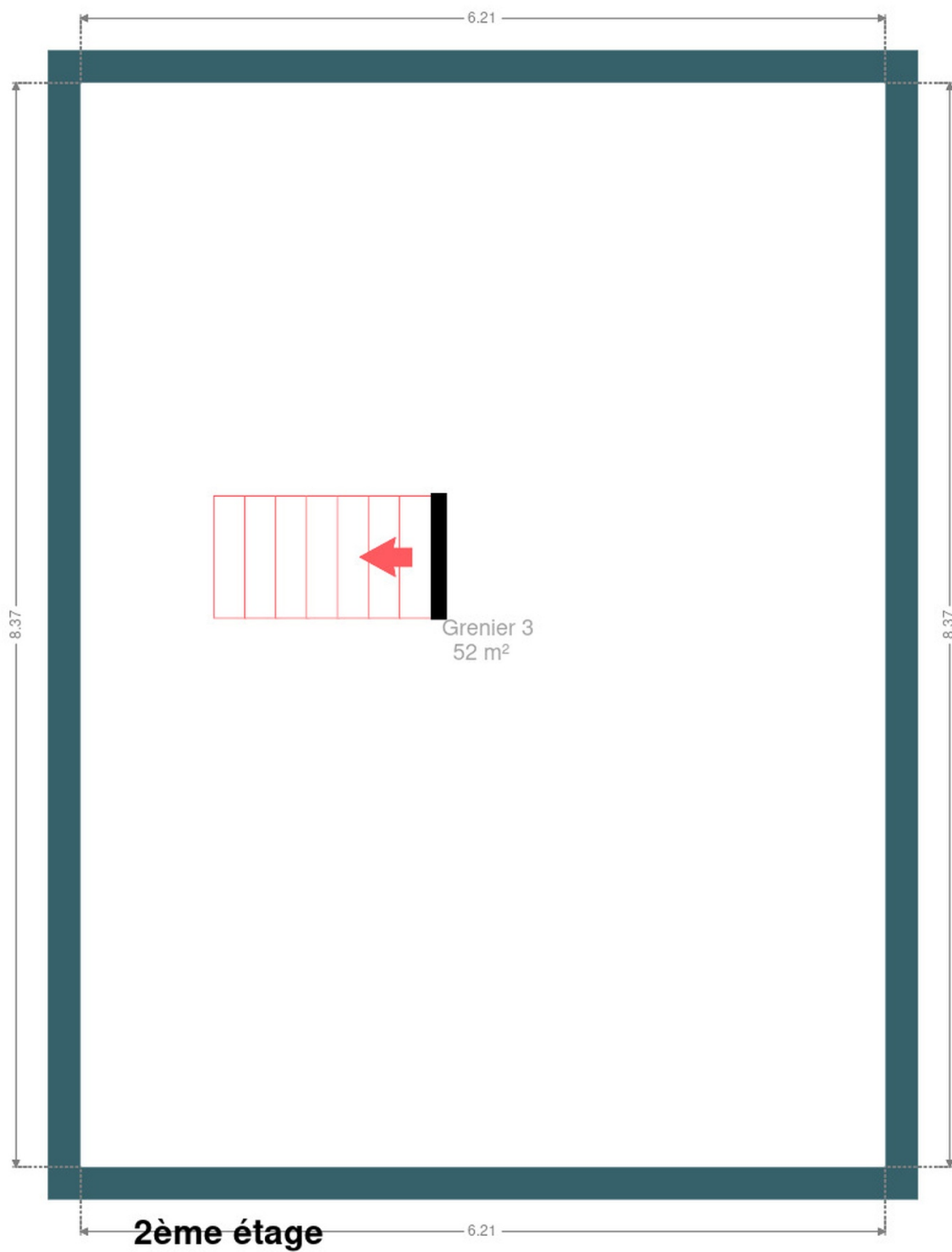


Rez-de-chaussée

Plan - 1er étage



Plan - 2ème étage



Extérieur



Technique

Zingueries

Matériaux pvc

État bon

État

Bon

Couverture

Ardoises

Matériaux façade

Pierre

Etat

Bon

Châssis

Matière bois

Simple

Ventilation

Naturelle

Chauffe-eau

Nombre 1

Compteur électrique

Mono-horaire

Chauffage

Nature mazout

Poele à mazout

Compt. d'eau

Nombre 1

TV

Prise tv

Internet

Câble

Citerne mazout

Apparente



Description détaillée de l'environnement

MOBILITÉ

Arrêt de bus	200 m
Accès ferroviaire	5200 m
Accès autoroutier	5000 m

ÉCOLES

Ecole Maternelle et Primaire Villers Deux Eglises	1983 m
---	--------



POINTS D'INTÉRÊTS

Entrepreneur général	82 m
Steen / Dirk	
Cafe	154 m
De L'Eglise Cafe	
Station de transit	193 m
SENZEILLES Eglise	
Hébergement	202 m
Gîte Le Trieu du Loup	
Station de transit	418 m
SENZEILLES Route de la gare	
Santé	537 m
Ruelle / A.-N.	
Station de transit	601 m
SENZEILLES Cimetière	
Station de transit	1628 m
VILLERS-DEUX- EGLISES Bas du village	

Plan situation



📍 EasyHome
📍 Borchamps 24, 6900
Marche-en-Famenne
✉ info@easyhome-immo.be
☎ +32 84 77 00 43
🌐 <https://www.easyhome-immo.be/>
✅ N° IPI : 509.677

👤 Jolan TIRIFAHY
✉ jolan@easyhome-immo.be
☎ +32 497 25 87 33
Jolan
TIRIFAHY