



350 000 €

Réf. Maison 1 Ath
Rue vert chemin 68 - 7800 Ath



127 m²



4

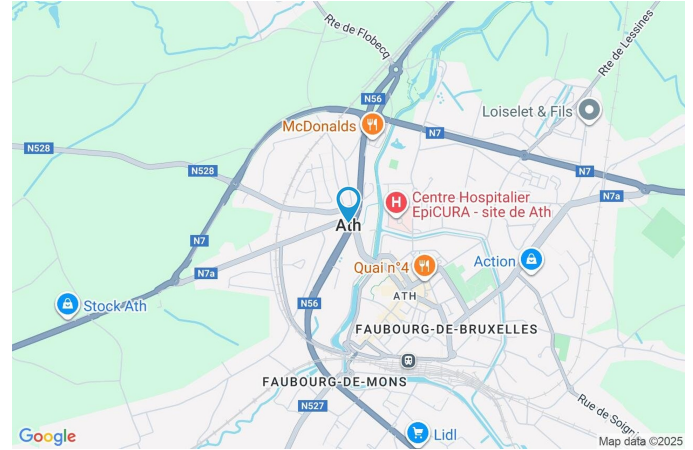


2

Immobilière Family Manouvrier
Rue Léon Hachez 21, 7060 Soignies
0032475351961 / joel.manouvrier@hotmail.be
TVA: BE1026738169 / N° IPI: 103.142

Coordonnées du bien

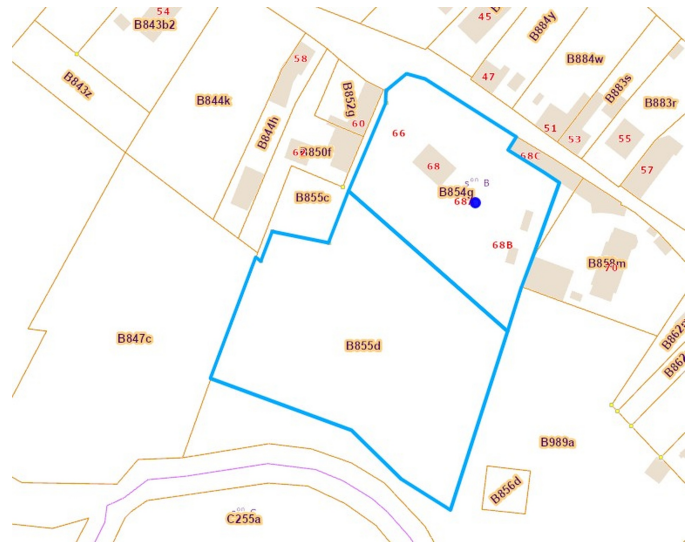
Rue	Rue vert chemin
N°	68
CP	7800
Ville	Ath
Pays	Belgique
Latitude	50.621071
Longitude	3.792370



PARCELLE - DIMENSIONS ET AMÉNAGEMENTS

 Orientation façade avant Nord-ouest
 Déclivité Plat

Informations provenant du site du cadastre



Description globale du bien

Etat général	Bon
Surface habitable	127 m²
Surface totale	127 m²
Nombre de façades	4
Nombre d'étages	1
Nombre de pièces	12
Nombre de chambre(s)	4
Nombre de salle de bains	1
Nombre de salle de douches	1



Descriptif extérieur

Jardin (terrain arrière)	1
Jardin (terrain avant)	1
Jardin (terrain droit)	1

Aménagement intérieur

Rez-de-chaussée	76 m²
Hall d'entrée, séjour, cuisine, chambre 1, chambre 2, salle de bains, wc, buanderie	
1er étage	51 m²
Hall de nuit, chambre 3, chambre 4, salle de douche	

Rez-de-chaussée

Hall d'entrée



 superficie : 7.67 m²

Longueur : 4.24 m

Largeur : 2.96 m

Porte		Hauteur sous-plafond	2,5 m
Battante		Éclairage	Points lumineux au plafond
Pvc vitrée		Chauffage	Radiateur(s)
Double vitrage		Prise(s) électrique(s)	2
Sol	Carrelage		

Rez-de-chaussée

Séjour



 superficie : 25.70 m²

Longueur : 5.14 m

Largeur : 4.99 m

Accès

Terrasse

Jardin

Ouvert sur

Cuisine

Porte

Coulissante

Pvc vitrée

Double vitrage

Fenêtre

Châssis PVC double vitrage
oscillo-battants

Sol

Carrelage

Hauteur sous-plafond

2,5 m

Éclairage

Points lumineux au plafond

Chauffage

Radiateur(s)

Prise(s) électrique(s)

6

Prise télédistribution

1

Prise téléphone

1

Rez-de-chaussée

Cuisine



 superficie : 6.37 m²

Longueur : 3.32 m

Largeur : 1.91 m

Hauteur sous-plafond 2,5 m
Prise(s) électrique(s) 8
Ouvert sur Cuisine
Évier
 Simple
 Avec égouttoir
Plaque de cuisson
 Vitrocéramique
 De la marque Zanussi
Frigo
 Encastré avec congélateur
 De la marque Zanussi

Lave-vaisselle
 Full-intégré
 De la marque BOSCH
Four
 Électrique
 De la marque Zanussi

Fenêtre Châssis PVC double vitrage
 oscillo-battants
Sol Carrelage
Éclairage Points lumineux au plafond

Rez-de-chaussée

Chambre 1



 superficie : 9.34 m²

Longueur : 3.12 m

Largeur : 2.98 m

Fenêtre

Châssis PVC double vitrage
oscillo-battants

Éclairage

Points lumineux au plafond

Sol

Carrelage

Prise(s) électrique(s)

3

Hauteur sous-plafond

2,5 m

Prise réseau

1

Rez-de-chaussée

Chambre 2



 superficie : 11.66 m²

Longueur : 3.89 m

Largeur : 2.99 m

Fenêtre

Châssis PVC double vitrage
oscillo-battants

Sol

Carrelage

Hauteur sous-plafond

2,5 m

Éclairage

Prise(s) électrique(s)

Prise réseau

Points lumineux au plafond

3

1

Rez-de-chaussée

Salle de bains



 superficie : 8.28 m²

Longueur : 2.94 m

Largeur : 2.81 m

Hauteur sous-plafond	2,5 m
Prise(s) électrique(s)	2
Extracteur d'air	Oui
Douche et bain	Oui
Douche	Italienne
Baignoire	Ovale
Lavabo	Simple

Sèche-serviettes	Oui
Murs	Totalement carrelés
Fenêtre	Châssis PVC double vitrage oscillo-battants
Éclairage	Points lumineux au plafond
Chauffage	Radiateur(s)
Sol	Carrelage

Rez-de-chaussée

Wc



 superficie : 1.53 m²

Longueur : 1.57 m

Largeur : 0.97 m

WC	Suspendu	Hauteur sous-plafond	2,5 m
Lavabo	Simple	Éclairage	Points lumineux au plafond
Sol	Carrelage	Extracteur d'air	Oui

Rez-de-chaussée

Buanderie



 superficie : 5.77 m²

Longueur : 2.99 m

Largeur : 1.92 m

Fenêtre

Châssis PVC double vitrage
oscillo-battants

Prise(s) électrique(s)

4

Sol

Carrelage

Evacuation d'eau

Oui

Hauteur sous-plafond

2,5 m

Arrivée d'eau

Oui

Éclairage

Points lumineux au plafond

1er étage

Hall de nuit



 superficie : 12.00 m²

Longueur : 4.73 m

Largeur : 3.84 m

Escalier

Matériaux bois

1/4 tournant

Sol

Carrelage

Hauteur sous-plafond

2,3 m

Type de plafond

Plafond mansardé

Éclairage

Points lumineux au plafond

Chauffage

Radiateur(s)

Prise(s) électrique(s)

2

1er étage

Chambre 3



 superficie : 14.46 m²

Longueur : 4.72 m

Largeur : 3.05 m

Fenêtre

Châssis PVC double vitrage
oscillo-battants

Éclairage

Points lumineux au plafond

Sol

Carrelage

Chauffage

Radiateur(s)

Hauteur sous-plafond

2,3 m

Prise(s) électrique(s)

7

Type de plafond

Plafond mansardé

1er étage

Chambre 4



 superficie : 19.10 m²

Longueur : 4.74 m

Largeur : 4.02 m

Fenêtre

Châssis PVC double vitrage
oscillo-battants

Éclairage

Points lumineux au plafond

Sol

Carrelage

Chauffage

Radiateur(s)

Hauteur sous-plafond

2,3 m

Prise(s) électrique(s)

6

Type de plafond

Plafond mansardé

1er étage

Salle de douche



 superficie : 5.59 m²

Longueur : 2.85 m

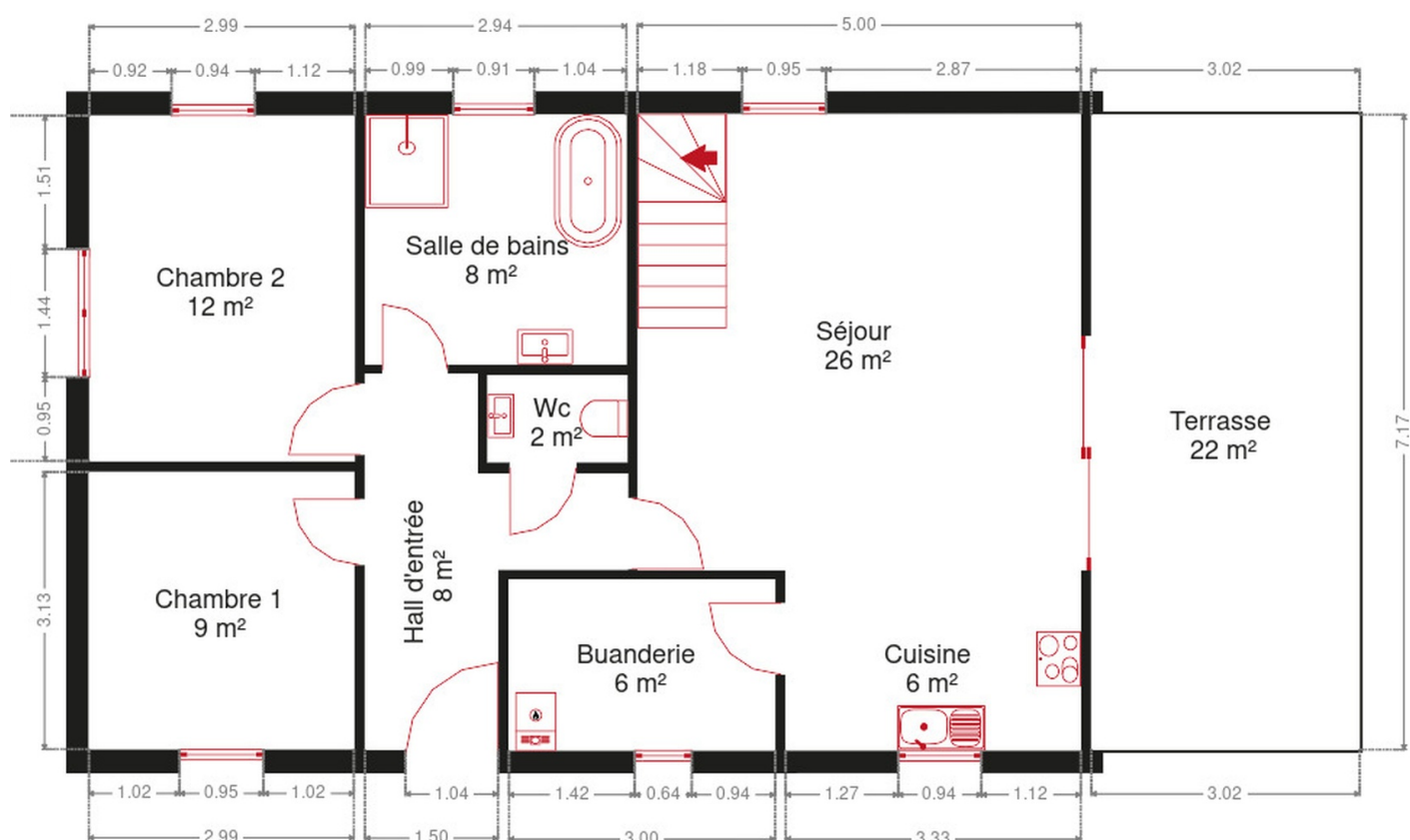
Largeur : 1.95 m

Douche	Italienne	Sol	Carrelage
WC	Suspendu	Hauteur sous-plafond	2,3 m
Lavabo	Simple	Éclairage	Points lumineux au plafond
Murs	Totalement carrelés	Chauffage	Radiateur(s)
Fenêtre		Extracteur d'air	Oui
Type de fenêtre	fenêtre de toit	Prise(s) électrique(s)	2
Châssis matière	pvc	Sèche-serviettes	Oui
Double vitrage			

RÉCAPITULATIF DES MÉTRÉS

Rez-de-chaussée	Longueur	Largeur	Superficie
Hall d'entrée	4.24 m	2.96 m	7.67 m ²
Séjour	5.14 m	4.99 m	25.70 m ²
Cuisine	3.32 m	1.91 m	6.37 m ²
Chambre 1	3.12 m	2.98 m	9.34 m ²
Chambre 2	3.89 m	2.99 m	11.66 m ²
Salle de bains	2.94 m	2.81 m	8.28 m ²
Wc	1.57 m	0.97 m	1.53 m ²
Buanderie	2.99 m	1.92 m	5.77 m ²
1er étage	Longueur	Largeur	Superficie
Hall de nuit	4.73 m	3.84 m	12.00 m ²
Chambre 3	4.72 m	3.05 m	14.46 m ²
Chambre 4	4.74 m	4.02 m	19.10 m ²
Salle de douche	2.85 m	1.95 m	5.59 m ²
Total			127.47 m²

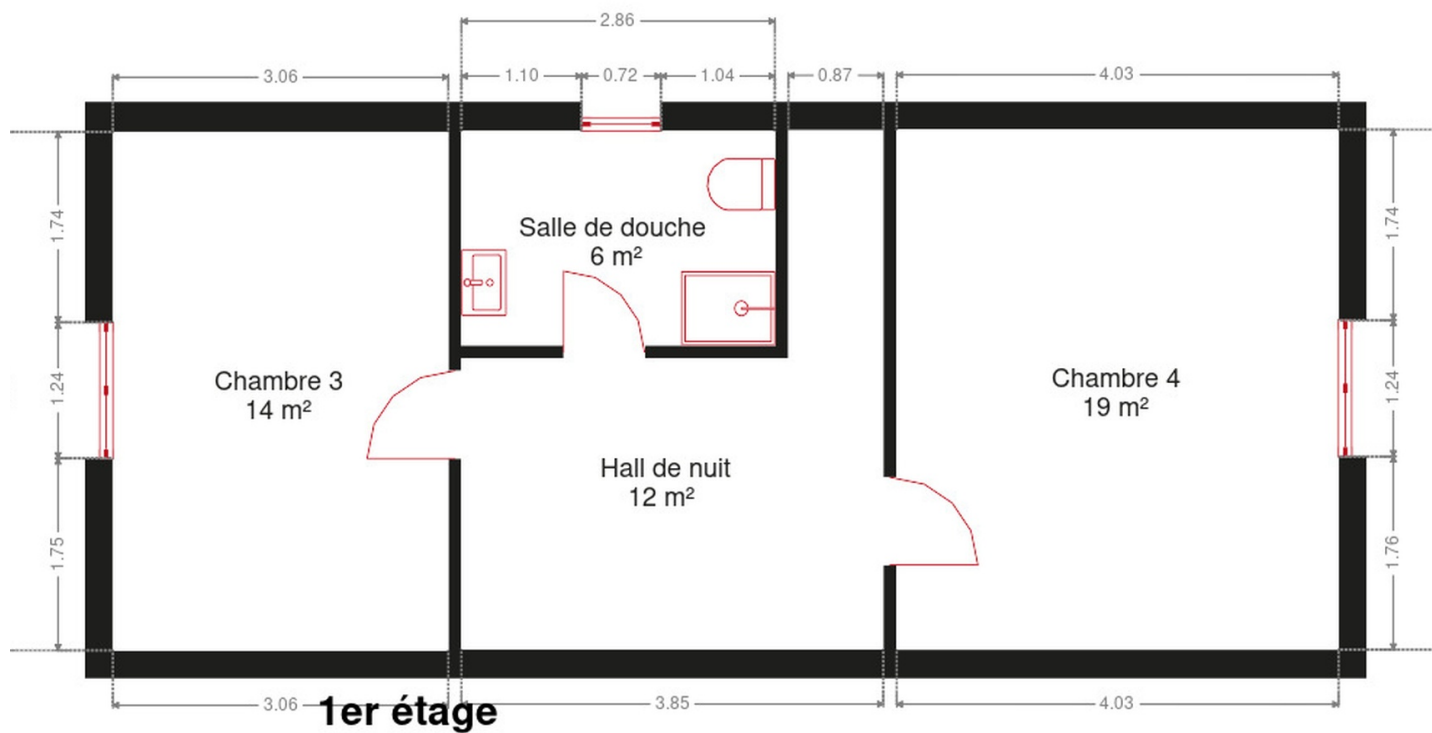
Plan - Rez-de-chaussée



Rez-de-chaussée



Plan - 1er étage



Extérieur



Technique

Isolation	Laine de roche
Zingueries	
Zinc	
Bon	
Couverture	Tuiles terre cuite
Matériaux façade	Brique rouge
Etat	Bon
Châssis	Vitrage double, couleur blanc, matière Pvc
Climatisation	Non
Adoucisseur d'eau	Non
Compteur gaz	Oui
Ventilation	Simple flux
Panneaux solaires	Nombre de panneaux 12, panneaux photovoltaïque
Parlophone	Non
Vidéophone	Non
Compteur électrique	Mono-horaire
Chauffage	
Vaillant	
Nombre 1, type central nature gaz, mode radiateur(s)	
Oui	
Compt. d'eau	Nombre 1
Ascenseur	Non
TV	Prise tv
Téléphone	Oui
Internet	Adsl



Description détaillée de l'environnement

MOBILITÉ

Arrêt de bus	500 m
Accès ferroviaire	1000 m
Accès autoroutier	6200 m

ÉCOLES

Ecole 5, Fondamental	896 m
Athénée Royal d'Ath	1112 m



POINTS D'INTÉRÊTS

Restaurant	762 m
Don Giovanni	
Station de transit	915 m
Maffle	
Électricien	963 m
Delta Luminance sprl	
Soin des cheveux	984 m
Evasion	
Université	1054 m
HEPH-Condorcet // Département Agrobiosciences et ...	
Magasin de vêtements	1071 m
C&A	
Santé	1074 m
Planning Familial	
Station de bus	1079 m
MAFFLE Rue de la Station	

Plan situation



🏠 Immobilière Family Manouvrier
📍 Rue Léon Hachez 21, 7060 Soignies
✉ joel.manouvrier@hotmail.be
☎ +32 475 35 19 61
📄 N° IPI : 103.142

👤 Immobilière Family Manouvrier
✉ joel.manouvrier@hotmail.be
☎ +32 475 35 19 61
Immobilière Family Manouvrier