



430 000 €

Réf. Maison 3 Ath
Rue vert chemin 68A - 7800 Ath



144 m²



3



1

Immobilière Family Manouvrier
Rue Léon Hachez 21, 7060 Soignies
0032475351961 / joel.manouvrier@hotmail.be
TVA: BE1026738169 / N° IPI: 103.142



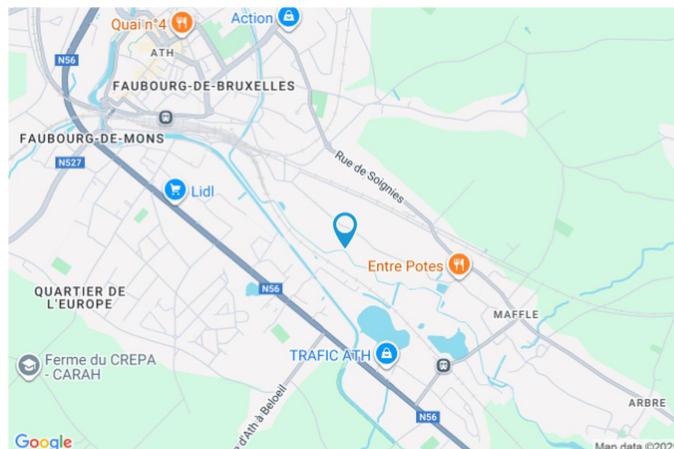
DESCRIPTION

À découvrir sans tarder ! Située dans un quartier calme et agréable, à Maffle - Proche des commodités de la ville d'Ath, cette maison d'habitation construction récente (2023) dispose de 3 chambres, avec jardin 'ensoleillement Sud'.

Rez-de-chaussée : Hall d'entrée, séjour, cuisine, wc, buanderie. A l'étage : Hall de nuit, chambre 1, chambre 2, chambre 3, salle de bains. Les prestations qui complètent ce bien : des panneaux solaires, châssis double vitrage, grand parking. Faire offre à partir de 430.000 €. PEB B (167 kWh/m².an) - 20250910025331, électricité conforme. L'agence ne dispose pas du pouvoir de vente ; le propriétaire se réserve le droit d'accepter ou non les offres. Informations communiquées à titre indicatif et non contractuelles.

Coordonnées du bien

Rue	Rue vert chemin
N°	68A
CP	7800
Ville	Ath
Pays	Belgique
Latitude	50.633499
Longitude	3.788273



PARCELLE - DIMENSIONS ET AMÉNAGEMENTS

Orientation façade avant	Nord-est
Déclivité	Plat

Informations provenant du site du cadastre



Description globale du bien

Etat général	Excellent
Surface habitable	144 m ²
Surface totale	144 m ²
Nombre de façades	4
Nombre d'étages	2
Nombre de pièces	10
Nombre de chambre(s)	3
Nombre de salle de bains	1
	Maison
Environnement	Calme



Descriptif extérieur

Jardin (terrain arrière)	1
Parking	Place(s) 2
Parking (terrain avant)	Place(s) 2

Aménagement intérieur

Rez-de-chaussée	87 m ²
Hall d'entrée, séjour, cuisine, wc, buanderie	
1er étage	57 m ²
Hall de nuit, chambre 1, chambre 2, chambre 3, salle de bains	

Rez-de-chaussée

Hall d'entrée



 superficie : 7.46 m²

Longueur : 4.56 m

Largeur : 2.75 m

Accès

Parking place(s) 2

Hauteur sous-plafond

2,4 m

Porte

Éclairage

Au plafond

Battante

Escalier

Pvc

Pierre bleue

Double vitrage

Droit

Rez-de-chaussée

Séjour



 superficie : 62.50 m²

Longueur : 9.55 m

Largeur : 7.69 m

Accès

Terrasse

Jardin

Ouvert sur

Cuisine

Porte

Coulissante

Pvc

Double vitrage

Fenêtre

Châssis PVC double vitrage
oscillo-battants

Hauteur sous-plafond

2,6 m

Éclairage

Au plafond

Prise(s) électrique(s)

7

Prise télédistribution

1

Prise téléphone

1

Prise réseau

1

Rez-de-chaussée

Cuisine



 superficie : 10.29 m²

Longueur : 3.44 m

Largeur : 2.99 m

Hauteur sous-plafond 2,4 m
Prise(s) électrique(s) 9
Ouvert sur Séjour
Évier
 Double
 Avec égouttoir
Plaque de cuisson
 Vitrocéramique
 De la marque Beko
Hotte
 Hotte murale
 Évacuation extérieure

Frigo
 Avec congélateur encastré
 De la marque Beko
Lave-vaisselle
 Full-intégré
 De la marque Beko
Four
 Électrique
 De la marque Beko

Sol Carrelage
Éclairage Points lumineux au plafond

Rez-de-chaussée

Wc



 superficie : 1.70 m²

Longueur : 1.80 m

Largeur : 0.94 m

WC	Suspendu	Hauteur sous-plafond	2,4 m
Lavabo	Simple	Éclairage	Points lumineux au plafond
Sol	Carrelage	Extracteur d'air	Oui

Rez-de-chaussée

Buanderie



 superficie : 5.41 m²

Longueur : 2.98 m

Largeur : 1.81 m

Sol	Carrelage	Prise(s) électrique(s)	5
Hauteur sous-plafond	2,4 m	Evacuation d'eau	Oui
Éclairage	Points lumineux au plafond	Arrivée d'eau	Oui

1er étage

Hall de nuit



 superficie : 7.13 m²

Longueur : 4.76 m

Largeur : 4.52 m

Escalier

Pierre bleue
Droit

Hauteur sous-plafond

2,4 m

Éclairage

Au plafond

Prise(s) électrique(s)

1

1er étage

Chambre 1



 superficie : 13.27 m²

Longueur : 3.80 m

Largeur : 3.58 m

Porte		Hauteur sous-plafond	2,5 m
Battante double		Éclairage	Points lumineux au plafond
Pvc vitrée		Chauffage	Radiateur(s)
Double vitrage		Prise(s) électrique(s)	5
Sol	Carrelage		

1er étage

Chambre 2



 superficie : 14.01 m²

Longueur : 3.79 m

Largeur : 3.78 m

Porte		Hauteur sous-plafond	2,5 m
Double battante		Éclairage	Points lumineux au plafond
Pvc vitrée		Chauffage	Radiateur(s)
Double vitrage		Prise(s) électrique(s)	5
Sol	Carrelage		

1er étage

Chambre 3



 superficie : 15.21 m²

Longueur : 4.14 m

Largeur : 3.81 m

Fenêtre

Châssis PVC double vitrage
oscillo-battants

Éclairage

Points lumineux au plafond

Sol

Carrelage

Chauffage

Radiateur(s)

Hauteur sous-plafond

2,5 m

Prise(s) électrique(s)

5

1er étage

Salle de bains



 superficie : 7.26 m²

Longueur : 2.70 m

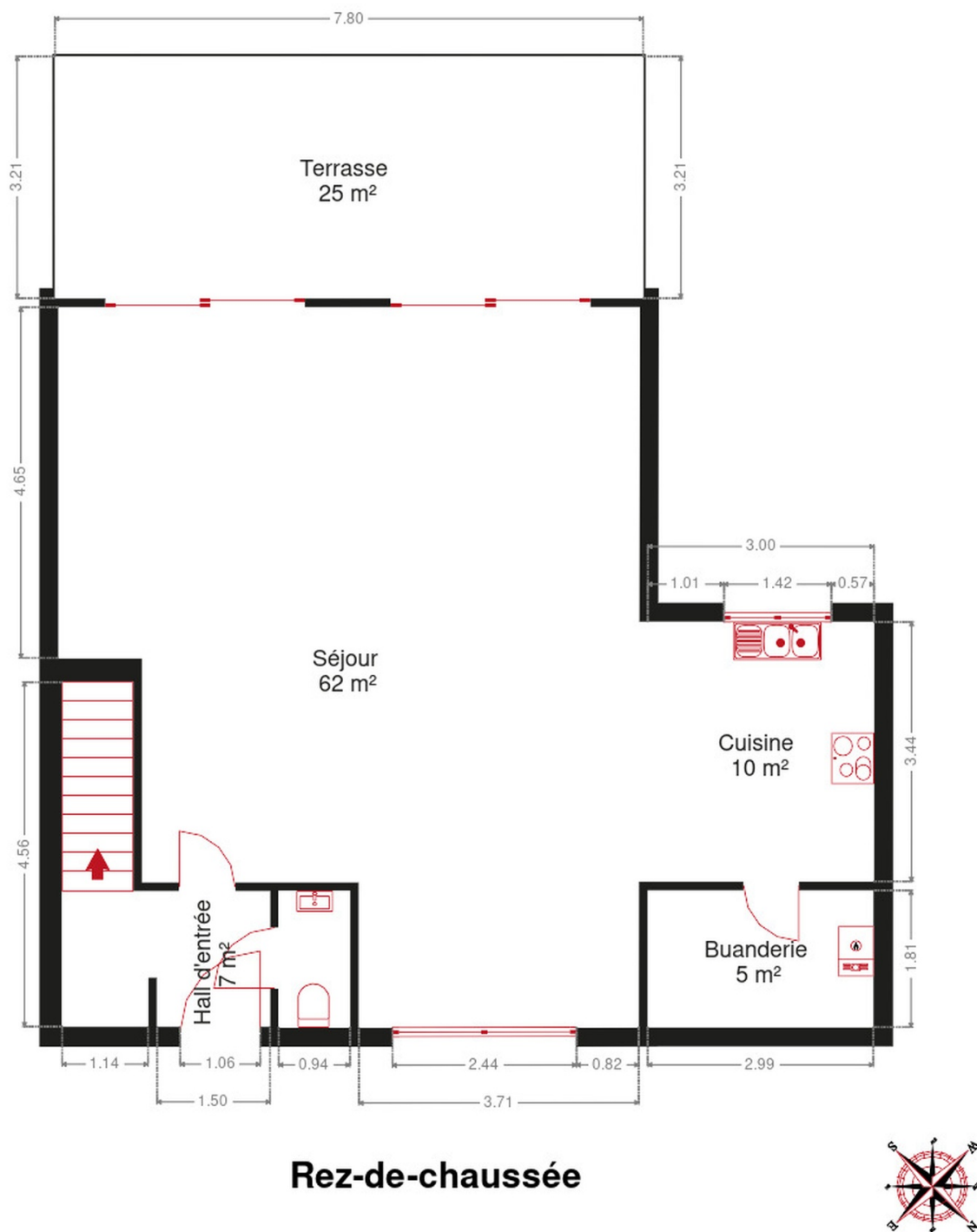
Largeur : 2.68 m

Hauteur sous-plafond	2,5 m	Sèche-serviettes	Oui
Prise(s) électrique(s)	2	Murs	Totalement carrelés
Extracteur d'air	Oui	Fenêtre	Châssis PVC double vitrage oscillo-battants
Douche	Oui	Éclairage	Points lumineux au plafond
Baignoire	1	Chauffage	Radiateur(s)
WC	Suspendu	Sol	Carrelage
Lavabo	Simple		

RÉCAPITULATIF DES MÉTRÉS

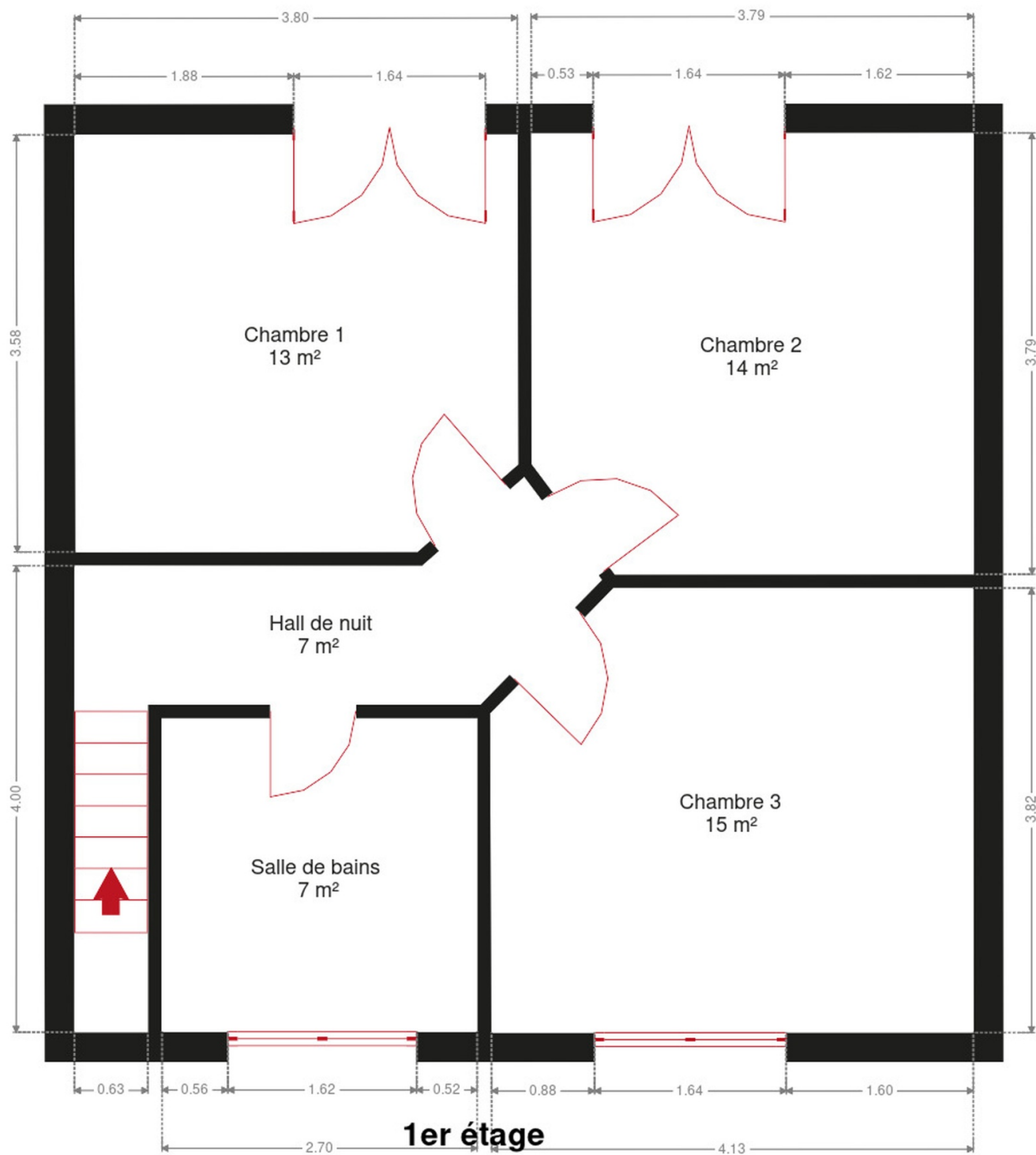
Rez-de-chaussée	Longueur	Largeur	Superficie
Hall d'entrée	4.56 m	2.75 m	7.46 m ²
Séjour	9.55 m	7.69 m	62.50 m ²
Cuisine	3.44 m	2.99 m	10.29 m ²
Wc	1.80 m	0.94 m	1.70 m ²
Buanderie	2.98 m	1.81 m	5.41 m ²
1er étage	Longueur	Largeur	Superficie
Hall de nuit	4.76 m	4.52 m	7.13 m ²
Chambre 1	3.80 m	3.58 m	13.27 m ²
Chambre 2	3.79 m	3.78 m	14.01 m ²
Chambre 3	4.14 m	3.81 m	15.21 m ²
Salle de bains	2.70 m	2.68 m	7.26 m ²
Total			144.24 m²

Plan - Rez-de-chaussée



Rez-de-chaussée

Plan - 1er étage



Extérieur



Extérieur



Technique

Isolation Toiture laine de roche

Zingueries

État bon

Matériaux zinc

État Bon

Couverture Tuiles terre cuite

Matériaux façade Brique rouge

Etat Très bon

Châssis

Couleur gris

Double vitrage

Matière pvc

Climatisation Non

Adoucisseur d'eau Non

Compteur gaz Oui

Ventilation Simple flux

Parlophone Non

Vidéophone Non

Compteur électrique Bi-horaire

Chauffage

Type central

Nature gaz

Radiateur(s)

À condensation

Vaillant

Nombre 1

Thermostat d'ambiance Oui

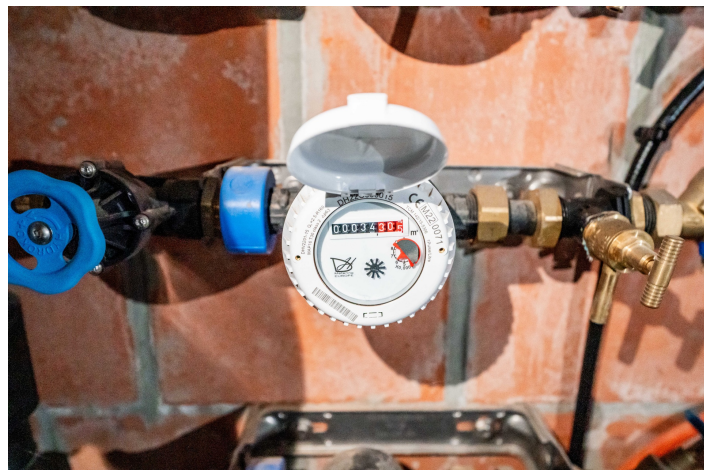
Compt. d'eau Nombre 1

Ascenseur Non

TV Prise tv

Téléphone Oui

Internet Adsl



Description détaillée de l'environnement

MOBILITÉ

Arrêt de bus	500 m
Accès ferroviaire	1000 m
Accès autoroutier	6200 m

ÉCOLES

Ecole 1, Primaire	701 m
Athénée Royal d'Ath	772 m
IPES Ath - Institut Provincial d'Enseignement Secondaire à Ath (Site 2)	775 m



POINTS D'INTÉRÊTS

Supermarché	111 m
Colruyt	
Magasin de vêtements	369 m
C&A	
Magasin d'électronique	443 m
ATHINFOR	
Santé	659 m
L'Esplanade ASBL	
Santé	833 m
Planning Familial	
Localité	863 m
Ath	
Restaurant	925 m
Le Jardin d'Italie	
Spa	971 m
Espace Tomis Ath	

Plan situation



🏠 Immobilière Family Manouvrier
📍 Rue Léon Hachez 21, 7060 Soignies
✉ joel.manouvrier@hotmail.be
☎ +32 475 35 19 61
📄 N° IPI : 103.142

👤 Immobilière Family Manouvrier
✉ joel.manouvrier@hotmail.be
☎ +32 475 35 19 61
Immobilière Family Manouvrier