

LEGENDE EXE:

Egouttage

●-----
●-----
■ DEP ...

Egouttage eau usée
Egouttage eau fécale
Egouttage eau de pluie
Réseau évacuation en chape
Réseau évacuation en faux-plafond
Descente d'eau de pluie

Stabilité

Tracé de stabilité suivant étude d'ingénieur
Sens de portée

Chauffage

CHAUFFAGE SOL

Emprise chauffage sol - A déterminer svt étude chauffagiste.

PAC - Unité intérieure
PAC unité intérieure
PAC - Unité extérieure
PAC unité extérieure
Radiator
Collecteur chauffage
Ballon
Ballon sanitaire / ballon tampon
Suivant indication sur plan
PAC Air/Air Unité intérieure
PAC Air / Air unité intérieure
PAC Air/Air Unité extérieure
PAC Air / Air unité extérieure

Electricité

—C X1
—C X2
—[RJ45
—[COAX

Prise(s)
Double prise réseau
Cable télévision

Interrupteurs
- simple allumage
- double allumage

Points lumineux
Points lumineux éclairage ambiance
Points lumineux applique murale
Points lumineux spot
Alimentation maître et pontage
Points lumineux - néons
Compteur ou tableau ELEC
Radiateur électrique
Détecteur Présence

Etanchéité

--- EPDM TOITURE
--- EPDM PIED DE MUR
--- PARE-VAPEUR SOUS TOITURE
--- DYBA
--- PARE-PLUIE
--- VISQUEEN
--- DERBIGUM BICOUCHE
--- ETANCHEITE A L'AIR
--- GEOTEXTILE
--- ETANCHEITE A L'AIR & A L'EAU

Sanitaire

●
●
●

Arrivée d'eau froide
Arrivée d'eau de pluie
Arrivée d'eau chaude
Emplacement d'appareils sanitaires
Tracé socarex entre pompe et citerne eau de pluie

Ventilation

(Se référer à l'étude PEB pour la ventilation / plan AR à titre indicatif)

● OEM
OAR
OT

Conduite d'évacuation d'air vicié
Extraction d'air dans le bâtiment OEM (Ouverture d'évacuation mécanique)
Arrivée d'air extérieure dans le bâtiment par les châssis OAR (Ouverture d'alimentation réglable)
Circulation d'air dans le bâtiment en pied des portes (Ouverture de transfert) - min. 1cm
Unité de ventilation TYPE SYSTEME SIMPLE FLUX - Svt étude PEB

Sécurité

©

■
■

Contacteur magnétique
Décteur présence alarme
Décteur incendie
Clavier code / sirène

Hachures

■ Brique de parement
■ Bloc porteur
■ Bloc non porteur
■ Mur existant
■ Isolation souple - Laine de bois
■ Isolation PUR rigide
■ Isolation PUR projetée
■ Isolation EPS
■ Bloc YTONG
■ Béton coulé en place
■ Béton préfabriqué
■ Démolitions
■ Sable stabilisé
■ Empierrement
■ Chape de finition intérieure
■ Bois
■ Faux plafond
■ Parquet
■ Carrelage
■ Tôle de parement en alu



PLAN DU : 05-09-2025

EXE IND. 01
24_253 P.00

DOSSIER : 24_253

RENOVATION D'UNE HABITATION FAMILLIALE SUITE A UN SINISTRE

Adresse chantier : Rue de Wavre, 66 - 1320 BEAUVESCHAIN
DIV1_SECTION C_Parcelle 414f

ARCHITECTE

CUBE STUDIO ARCHITECTURE SRL
représentée par
CRUSNAIRE Martin

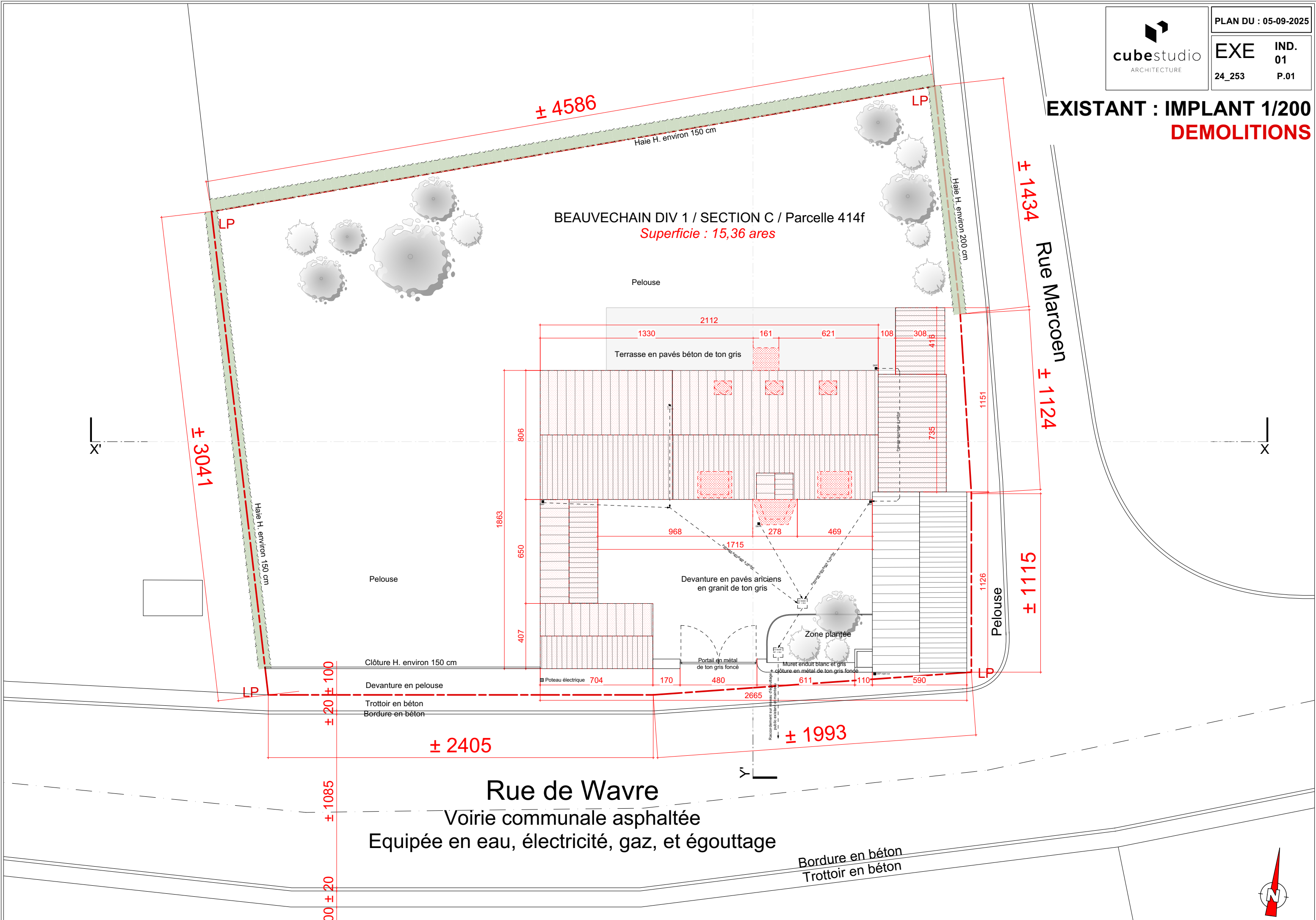
ADRESSE : Chaussée de Tervuren, 20 - 1410 WATERLOO
TEL : 0497/15.69.77
MAIL : mc@cubestudio.be
WEB : www.cubestudio.be

MAITRE DE L'OUVRAGE

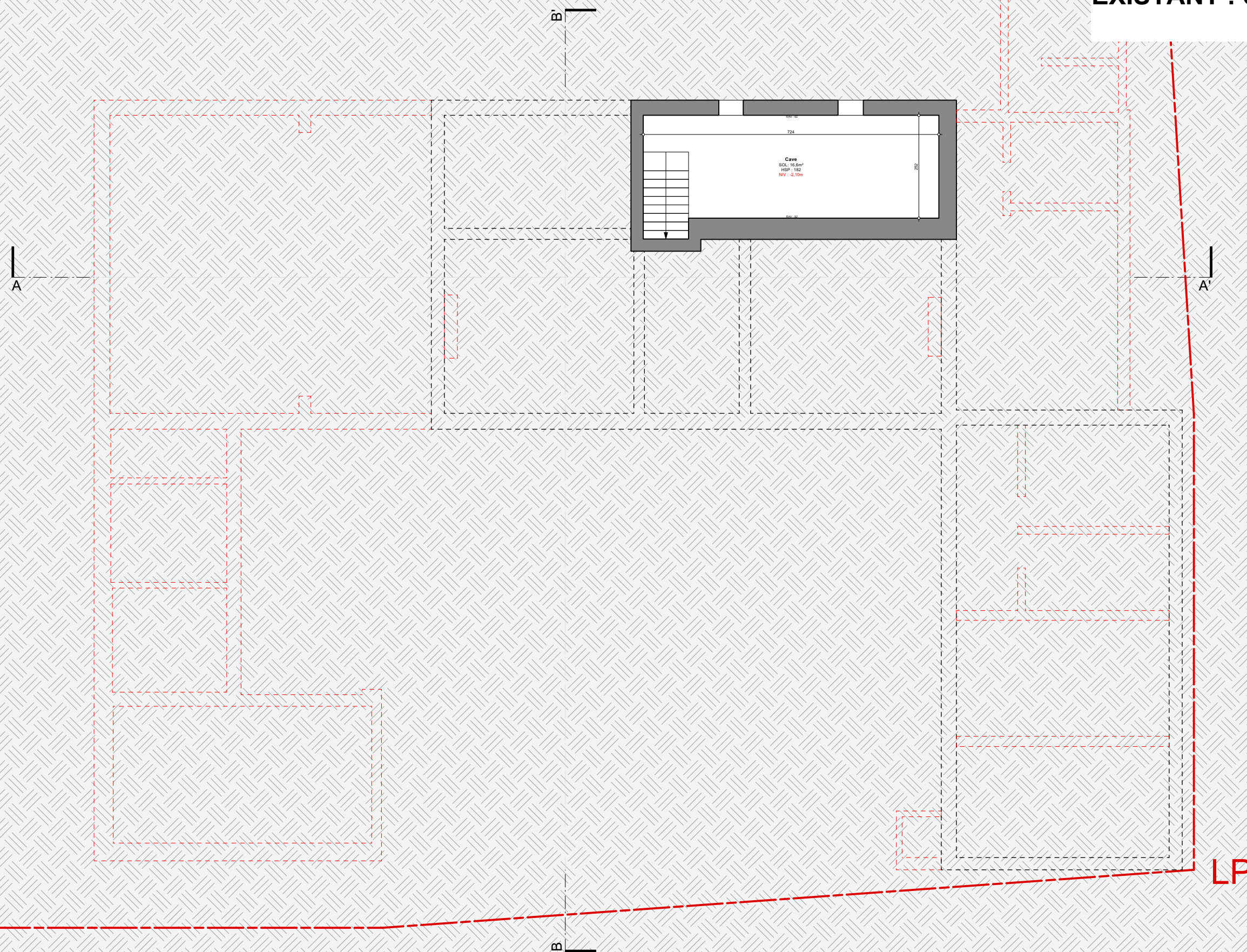
REMARQUES IMPORTANTES :

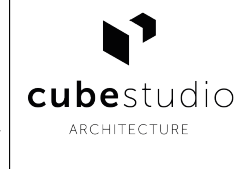
1. Ce document servant à la réalisation de l'ouvrage est à compléter par les plans de l'ingénieur en stabilité (pour les éléments de gros-oeuvre, la consultation de l'étude en stabilité est toujours prioritaire - le présent document est indicatif et renvoi directement vers l'étude approfondie du bureau d'étude en stabilité). Le dossier d'exécution doit également être complété par l'étude PEB, l'éventuel rapport pompier ou étude de technique spéciale approfondie (Chauffage, ventilation, éclairage etc).
2. Le maître de l'ouvrage (MO) s'engage à avertir l'auteur de projet (Architecte - AR) par lettre recommandée 15 jours avant le début des travaux afin que AR puisse assurer la direction technique de ceux-ci.
3. Tous les éléments de résistance et de stabilité sont à reprendre dans l'étude de stabilité réalisée par le bureau "IS-Stabilité", qui assurera seul, la responsabilité de ses calculs. Un essai de sol servira au bureau d'étude afin de déterminer avec exactitude la profondeur et le dimensionnement des fondations. L'étude de sol a été réalisée par le bureau d'étude "G-SOL".
4. Avant le début des travaux, la ou les entreprise(s) (EG) sélectionnée(s) devront vérifier toutes les cotations des documents et prévenir, par écrit ou mail, l'architecte de tout erreur ou confusion. EG prendra toutes les mesures nécessaires afin de ne pas nuire aux constructions voisines. Pour l'exécution, aucune modification ne peut être apportée au projet sans l'autorisation de son auteur.
5. La détermination exacte des limites de propriété, de mitoyenneté, de servitude, etc doit être établie par un géomètre à la demande du MO.
6. Le présent document ne peut être copié ou cédé à des tiers, en tout ou en partie, que moyennant l'autorisation préalable et écrite de son auteur. Ces plans ne peuvent être utilisés à d'autres fins que celles définies contractuellement.
7. Les matériaux et leurs mises en oeuvre répondent aux normes belges. Les détails d'exécution respecteront les prescriptions de mise en oeuvre des fabricants et les règles de l'art (avec comme références les détails du CSTC, NIT, ATG ...). EG assure pour tous les détails une continuité de l'isolation, des étanchéités (à l'air et à l'eau).
8. Le maître de l'ouvrage reconnaît avoir pris connaissance de ces remarques importantes et les approuve entièrement.

EXISTANT : IMPLANT 1/200
DEMOLITIONS



EXISTANT : SOUS-SOL 1/100
DEMOLITIONS

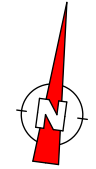
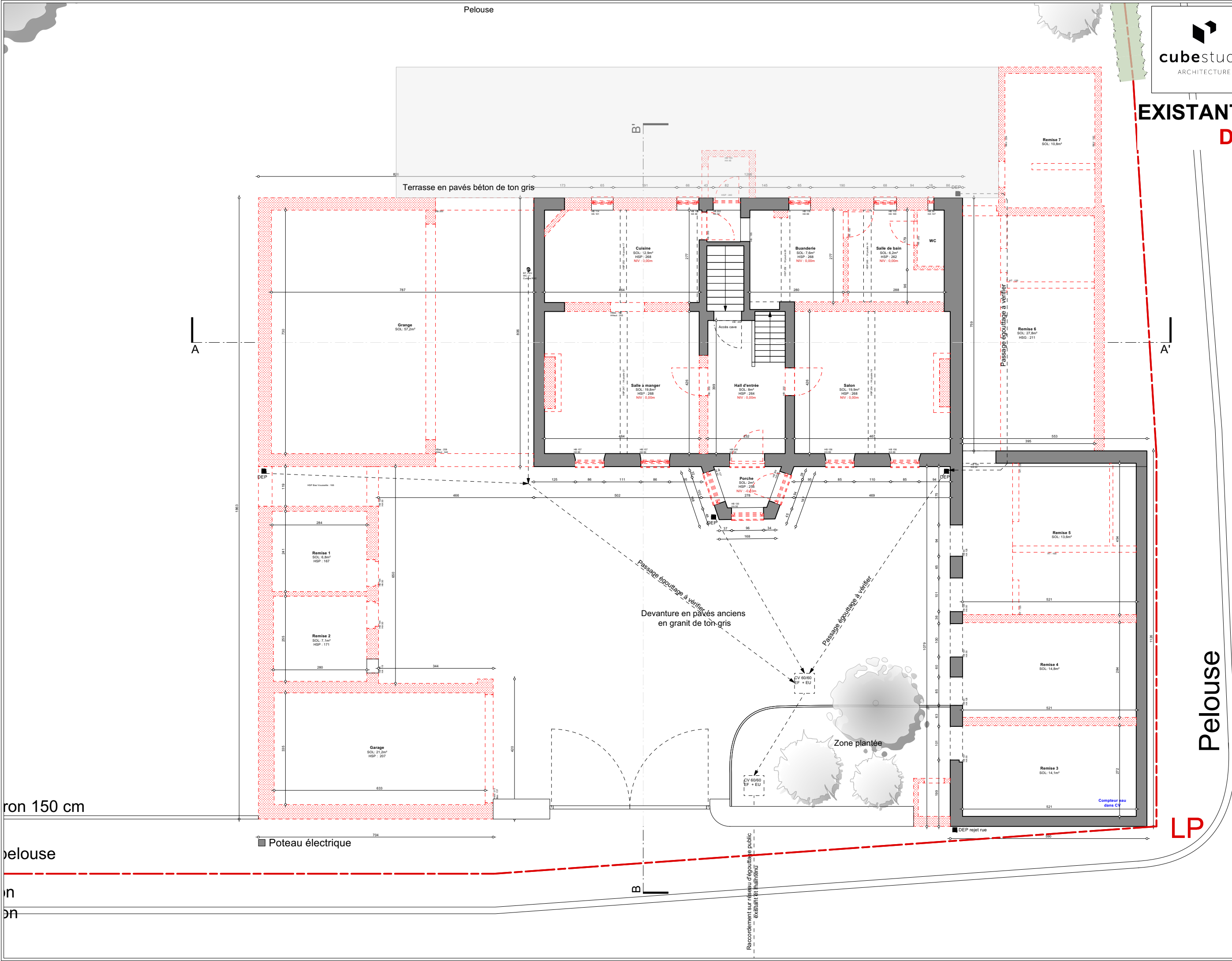




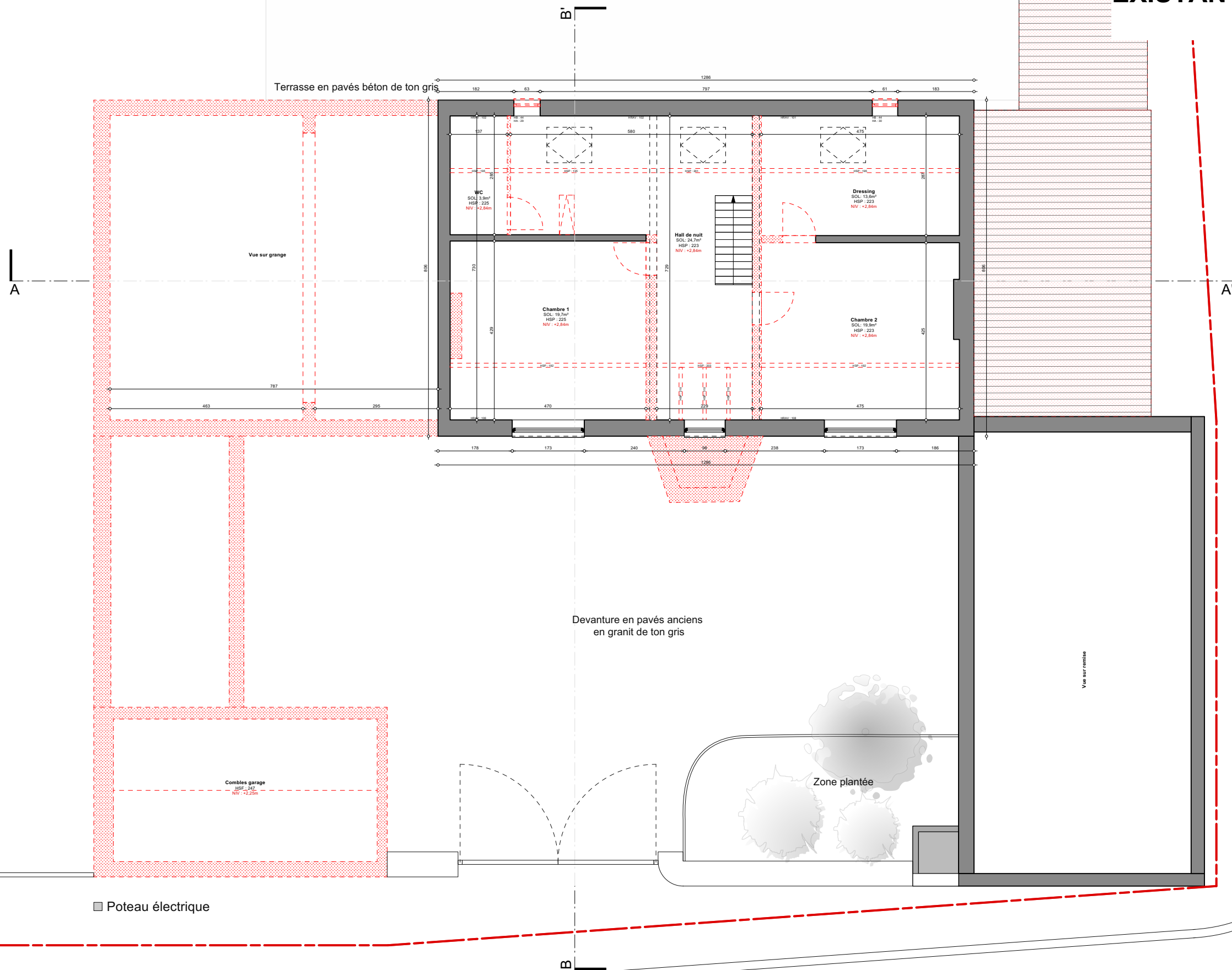
EXISTANT : RDC 1/100

DEMOLITIONS

u



EXISTANT : 1er ETAGE 1/100
DEMOLITIONS



FACADE AVANT



PLAN DU : 05-09-2025

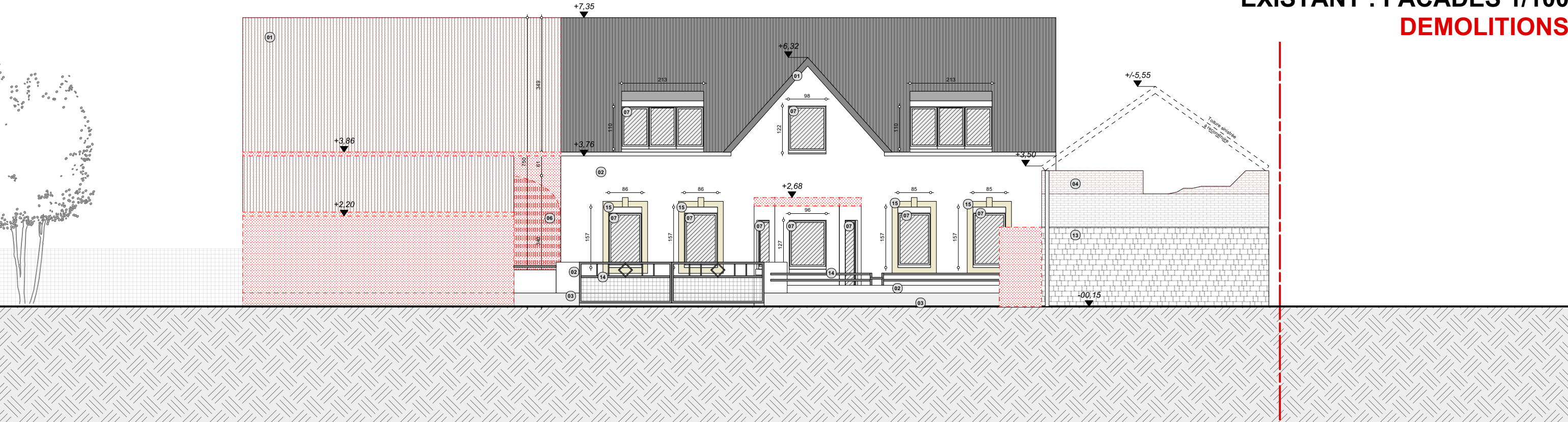
EXE

IND.

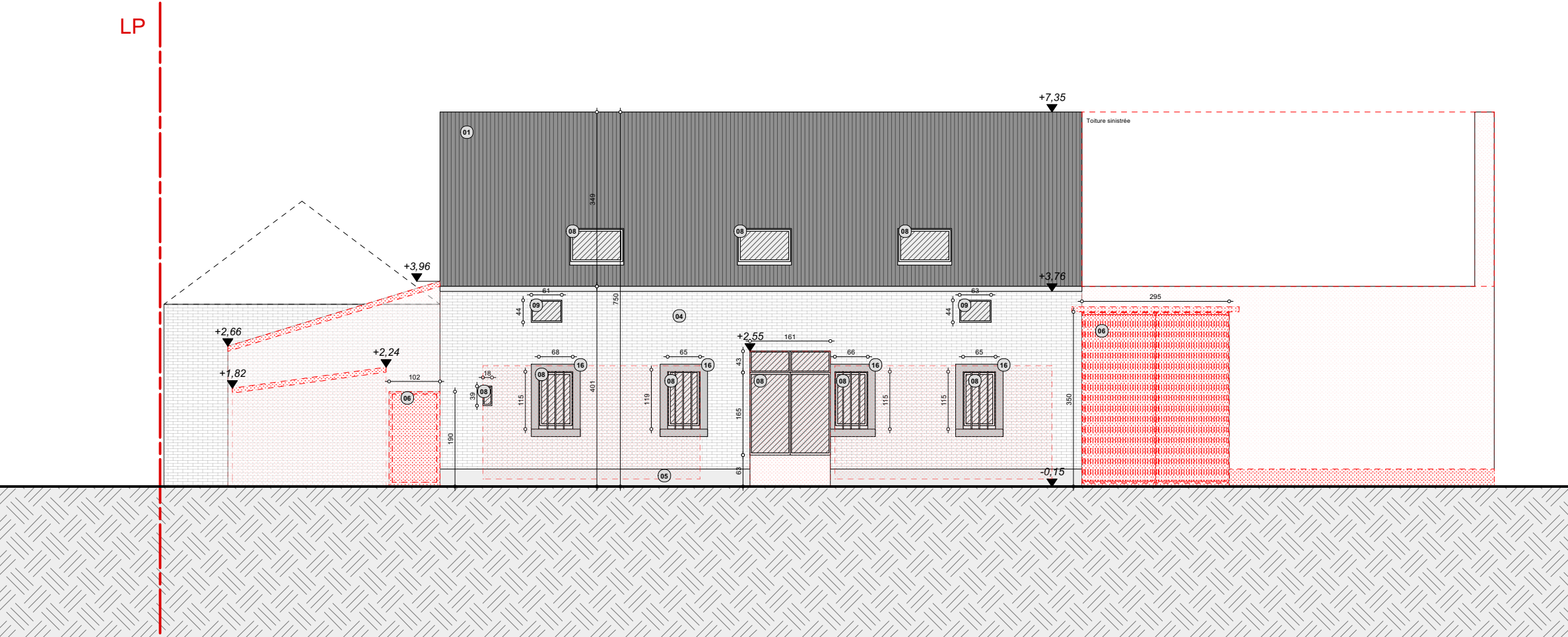
24_253

P.05

EXISTANT : FACADES 1/100
DEMOLITIONS



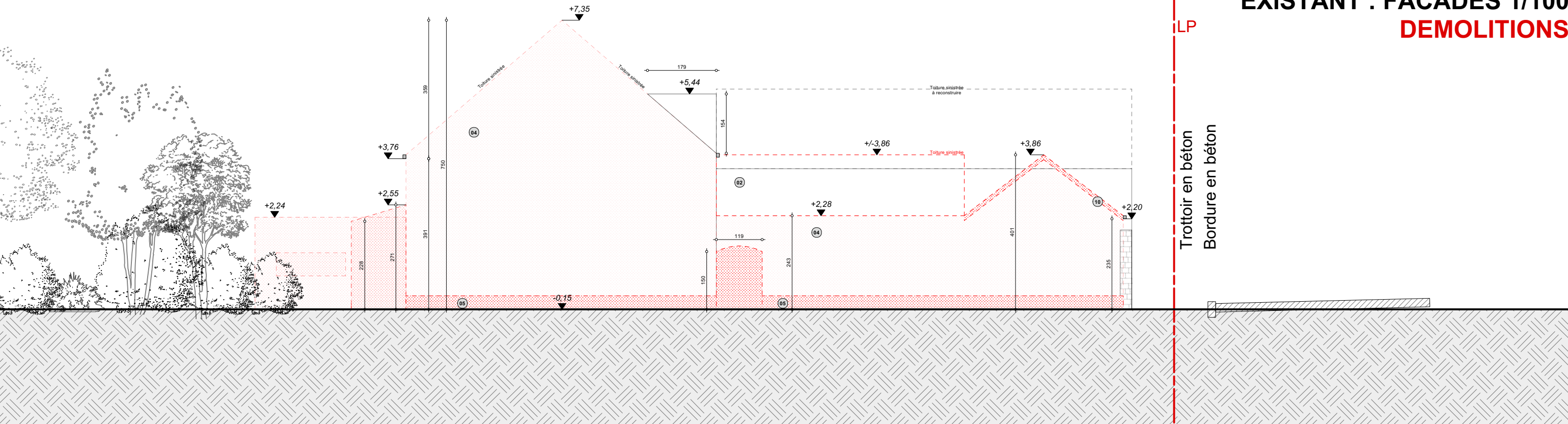
FACADE ARRIERE



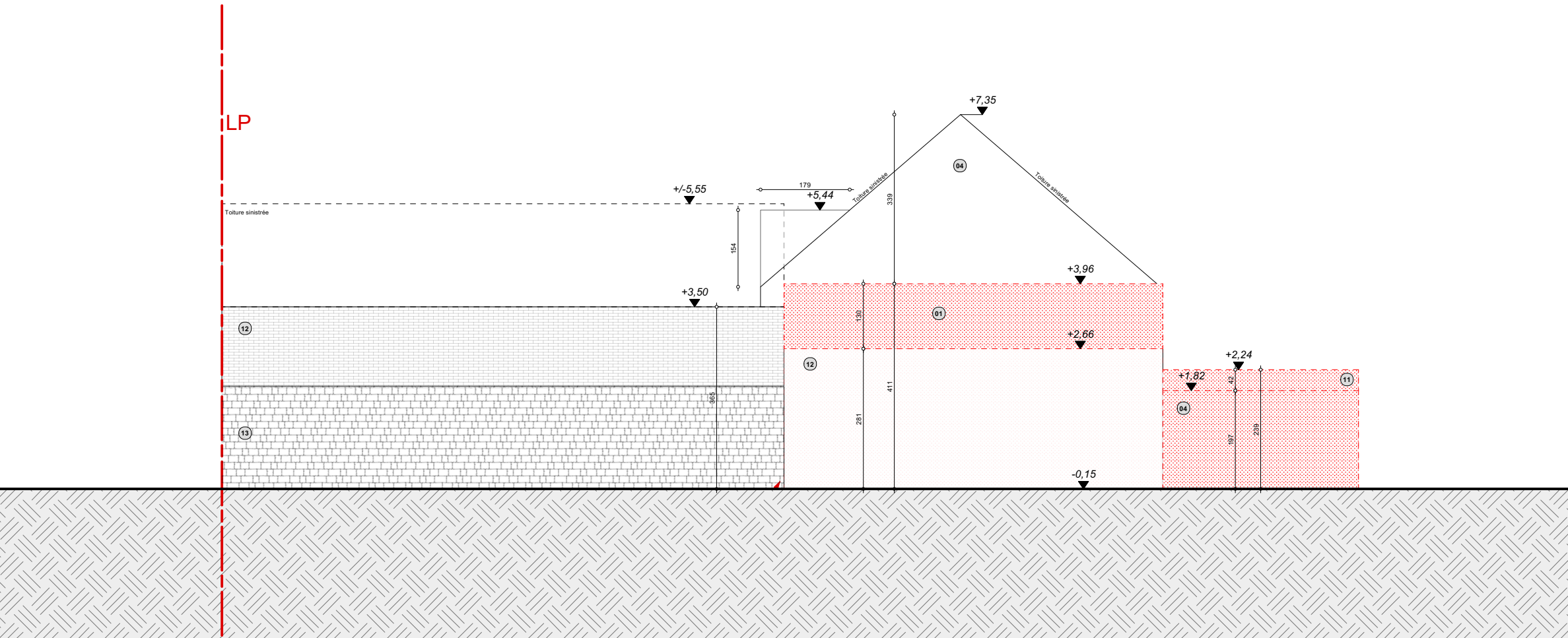
- LEGENDE DES MATERIAUX (Situation existante)**
- 01. Ardoise de ton naturel
 - 02. Enduit blanc
 - 03. Enduit gris
 - 04. Brique peinte en blanc crème
 - 05. Brique peinte en gris
 - 06. Porte en bois ton naturel
 - 07. Menuiserie PVC blanc
 - 08. Menuiserie bois
 - 09. Menuiserie en alu
 - 10. Gouttière et DEP en zinc
 - 11. Fibro-ciment
 - 12. Brique couleur rouge - brun
 - 13. Soubassement en pierre
 - 14. Métal de ton foncé gris-noir
 - 15. Encadrement en enduit de ton beige
 - 16. Encadrement en pierre de ton gris

FACADE GAUCHE

EXISTANT : FACADES 1/100
DEMOLITIONS

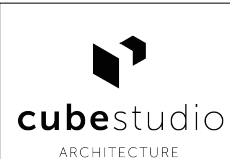


FACADE DROITE



LEGENDE DES MATERIAUX (Situation existante)	
01.	Ardoise de ton naturel
02.	Enduit blanc
03.	Enduit gris
04.	Brique peinte en blanc crème
05.	Brique peinte en gris
06.	Porte en bois ton naturel
07.	Menuiserie PVC blanc
08.	Menuiserie bois
09.	Menuiserie en alu
10.	Gouttière et DEP en zinc
11.	Fibro-ciment
12.	Brique couleur rouge - brun
13.	Soubassement en pierre
14.	Métal de ton foncé gris-noir
15.	Encadrement en enduit de ton beige
16.	Encadrement en pierre de ton gris

COUPE AA



PLAN DU : 05-09-2025

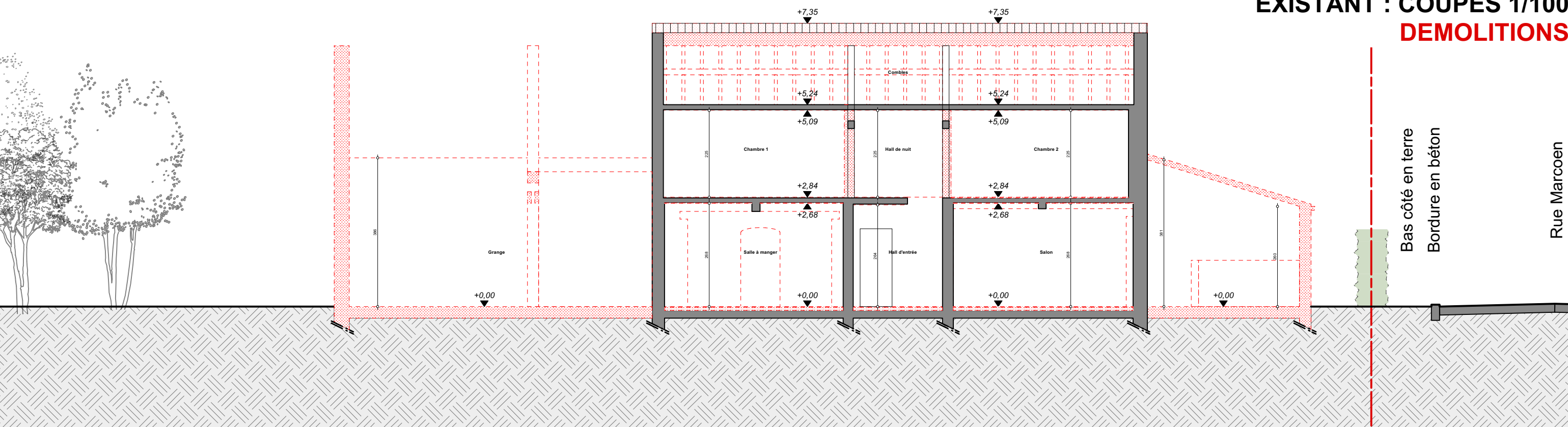
EXE

IND.

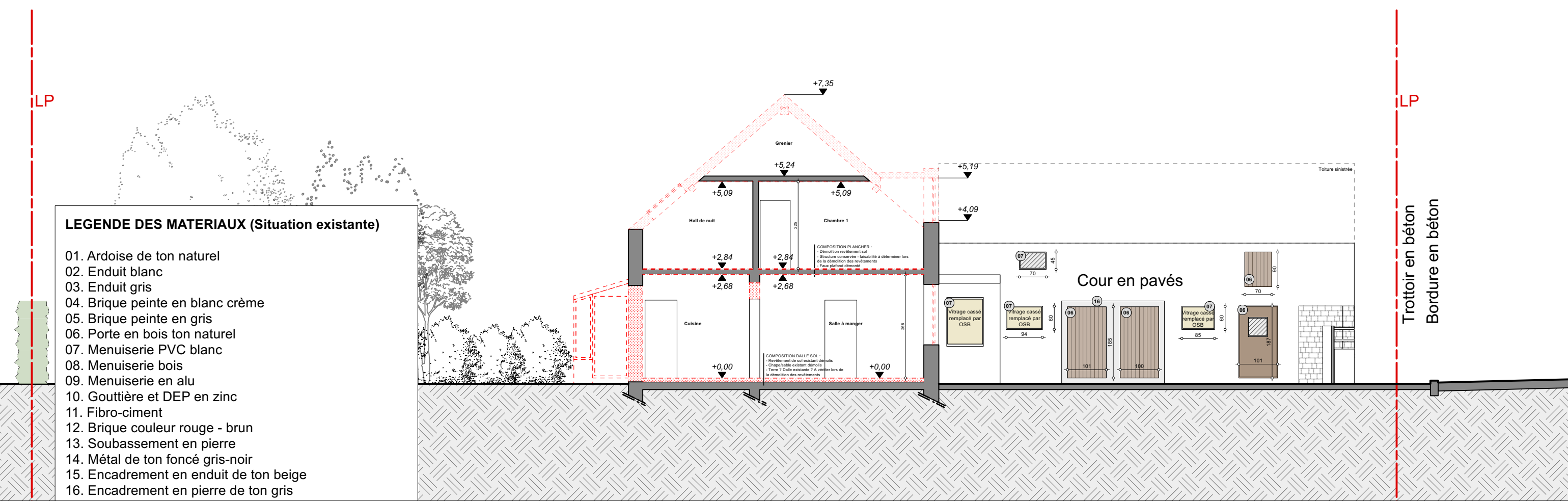
24_253

P.07

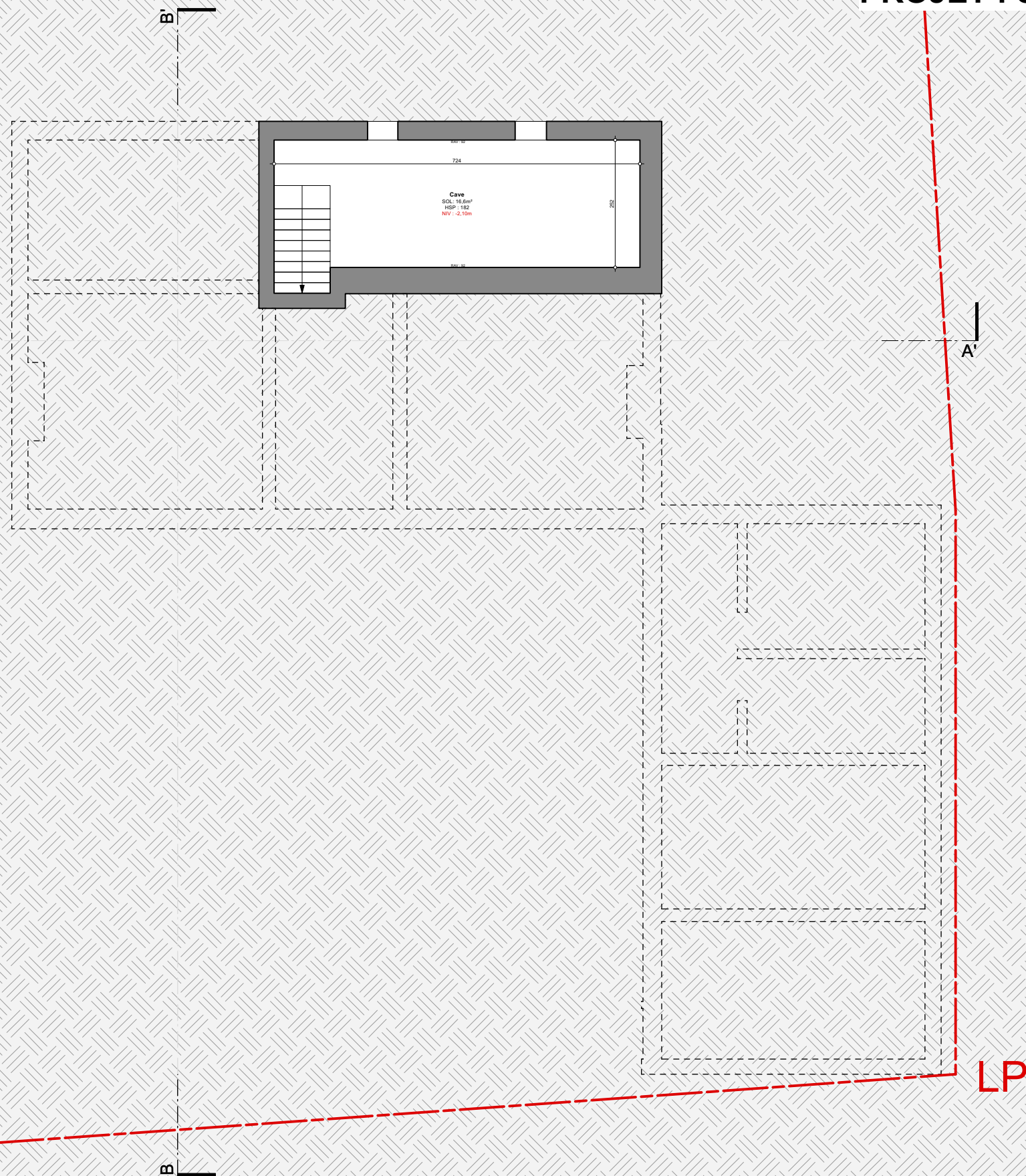
EXISTANT : COUPES 1/100
DEMOLITIONS



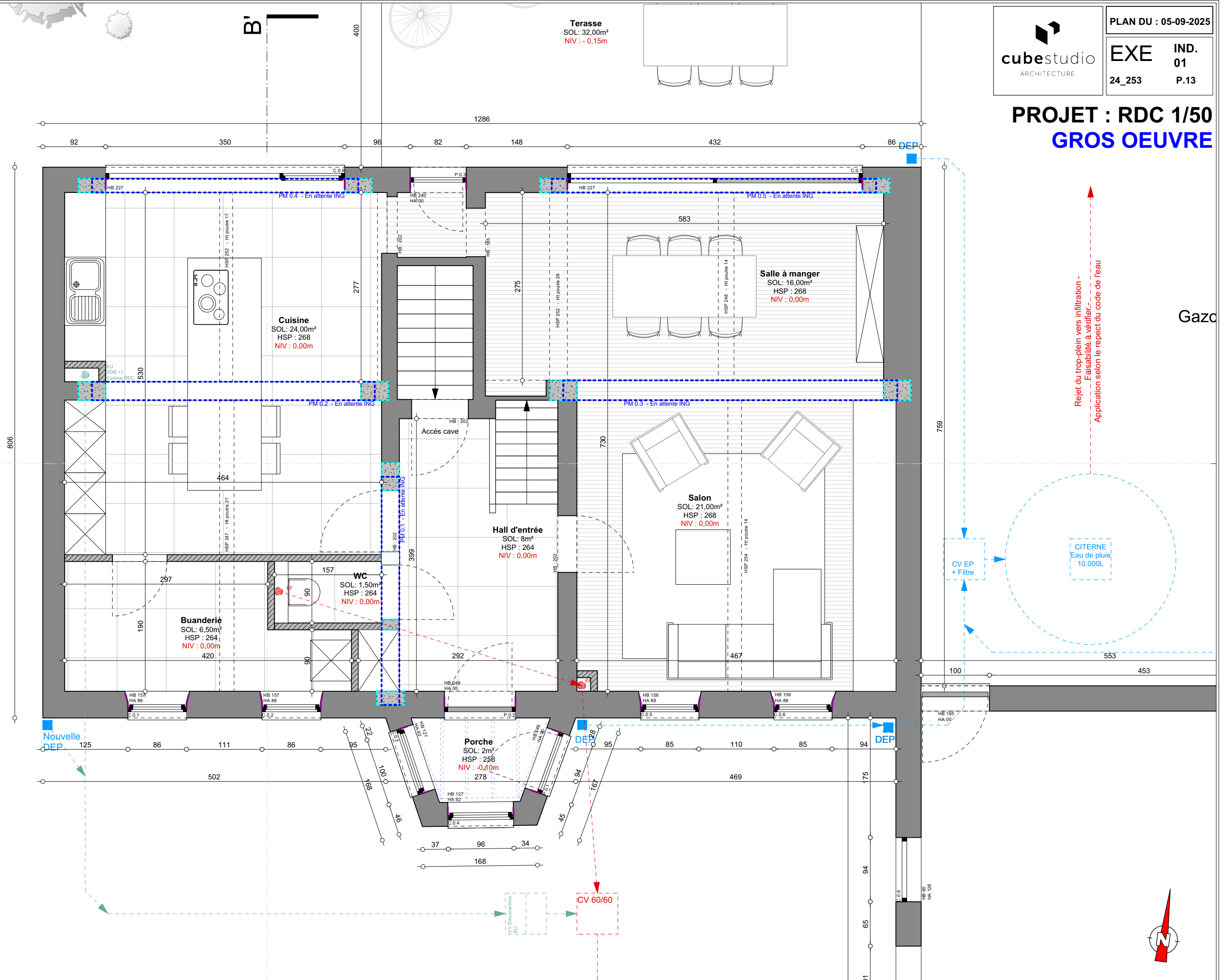
COUPE BB



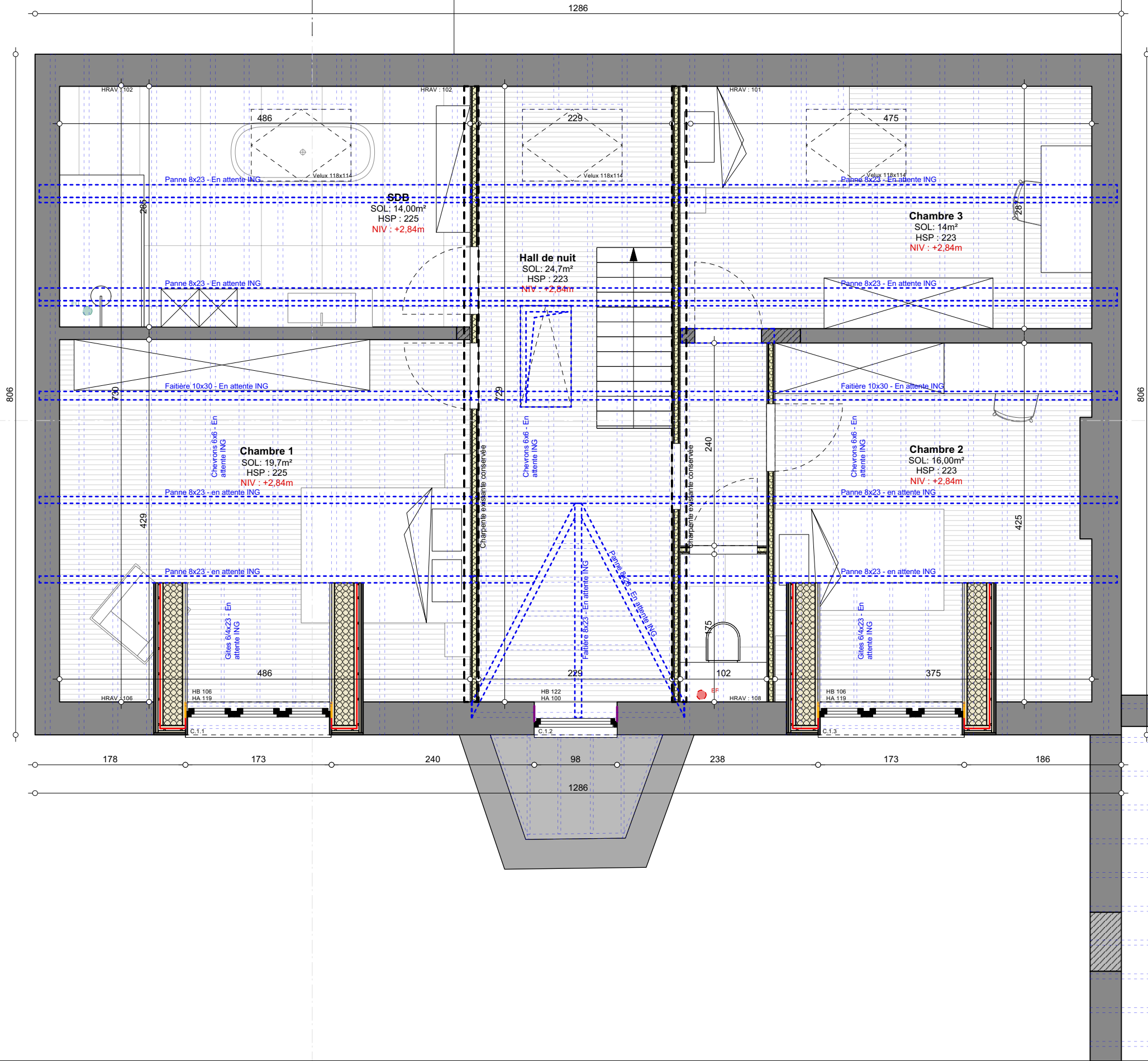
PROJET : SOUS-SOL 1/100



PROJET : RDC 1/50
GROS OEUVRE



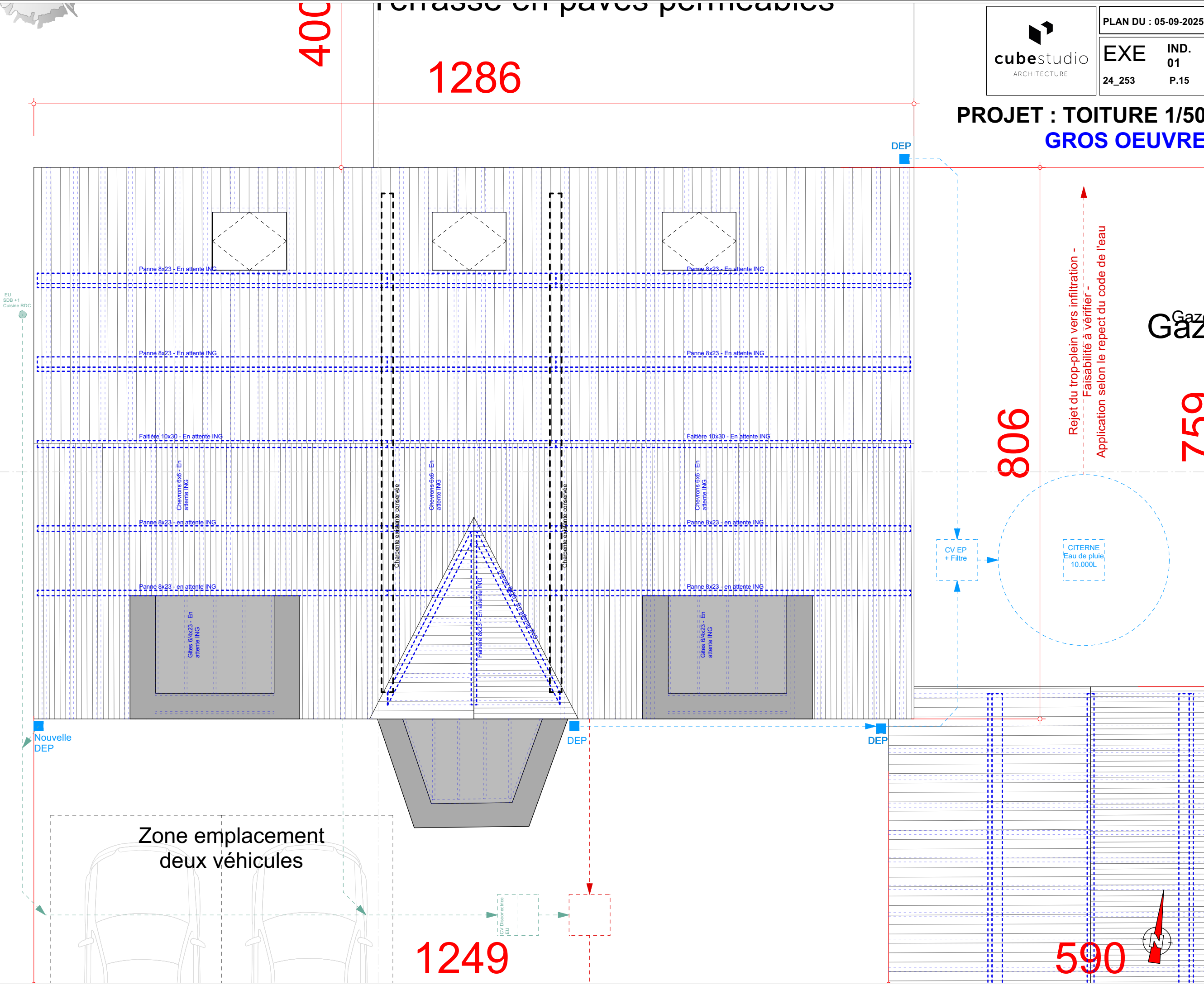
PROJET : ETAGE 1/50
GROS OEUVRE



Gazo

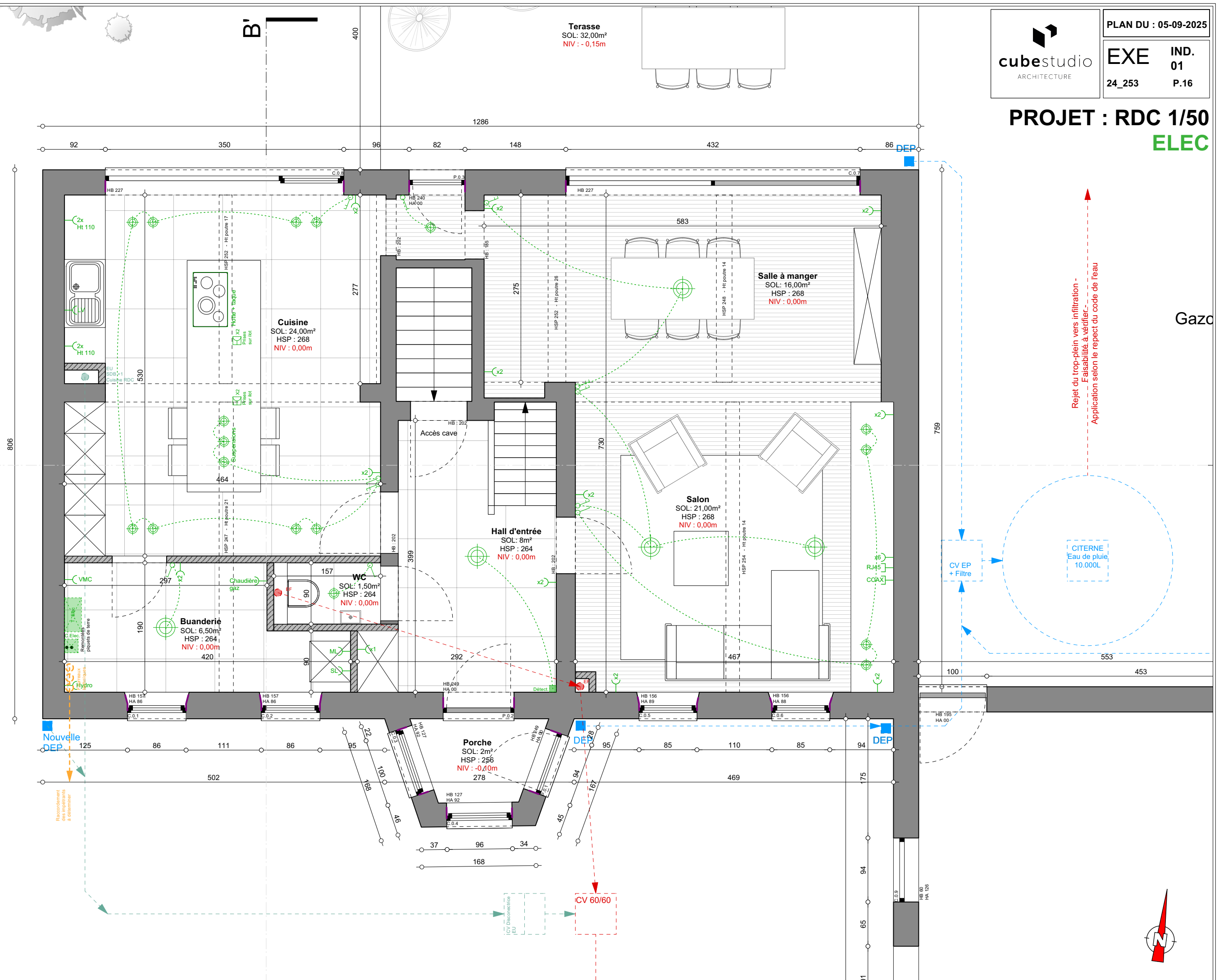


PROJET : TOITURE 1/50
GROS OEUVRE



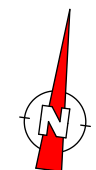
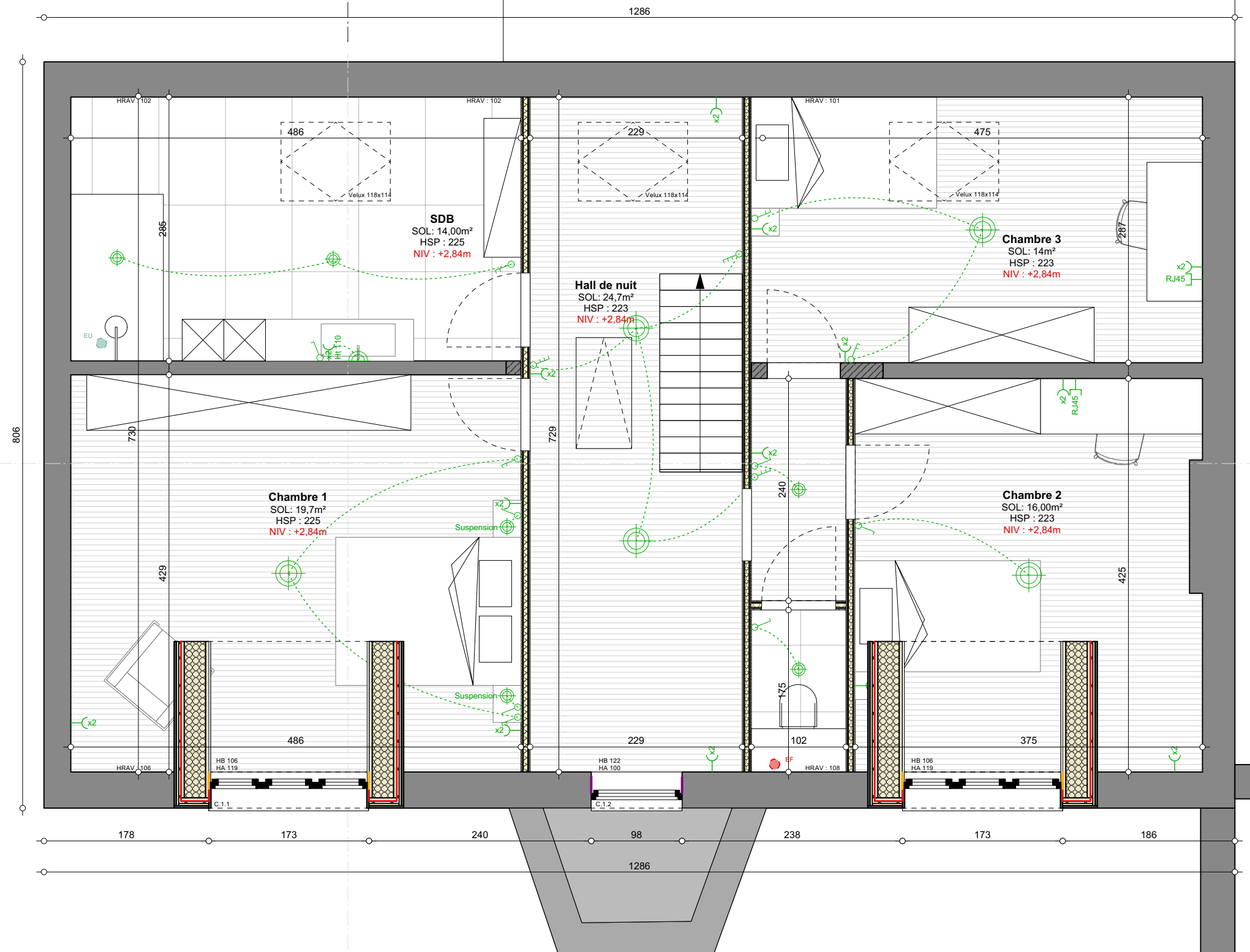
PROJET : RDC 1/50
ELEC

Gazo

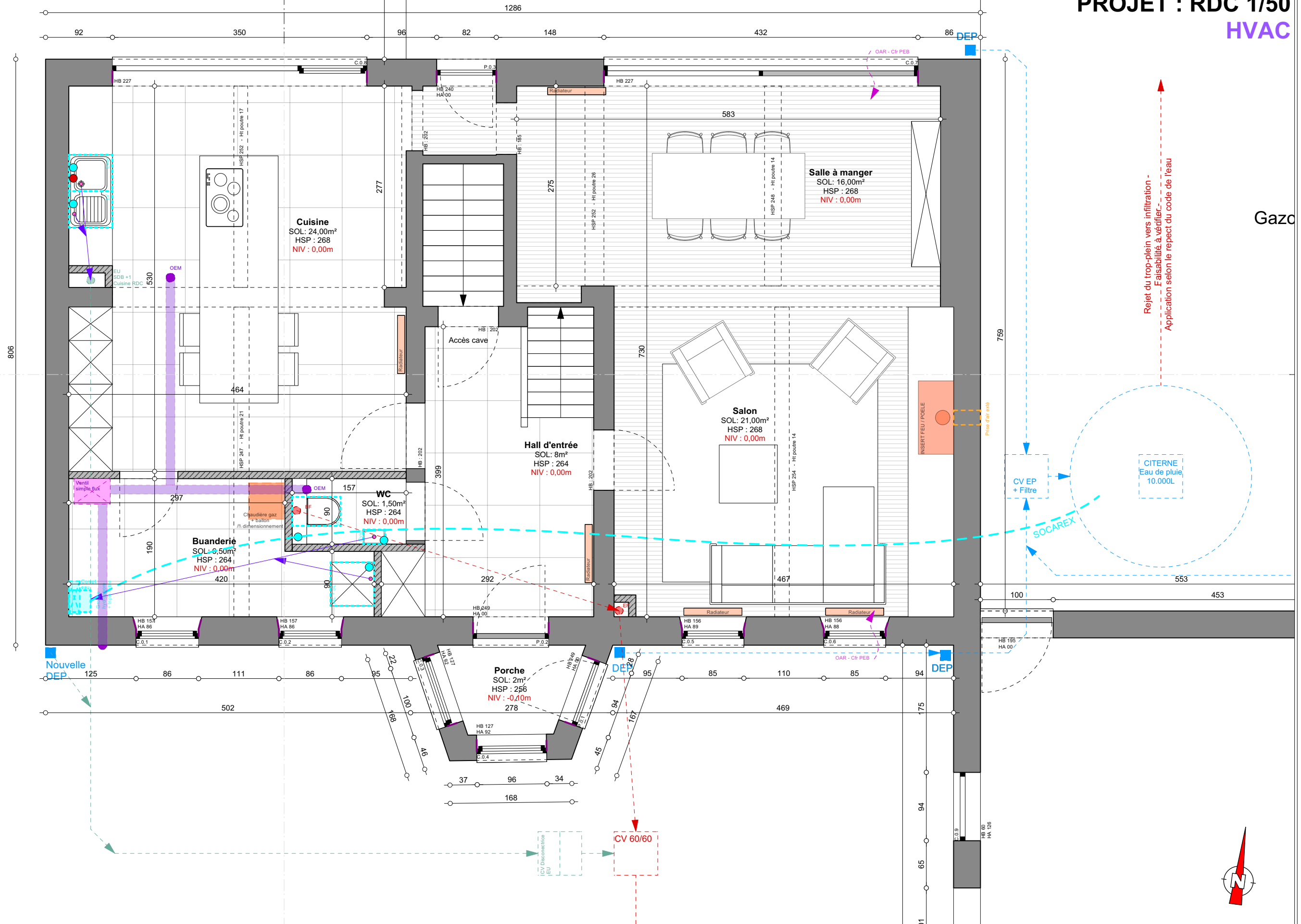


PROJET : 1er ETAGE 1/50
ELEC

Gazo

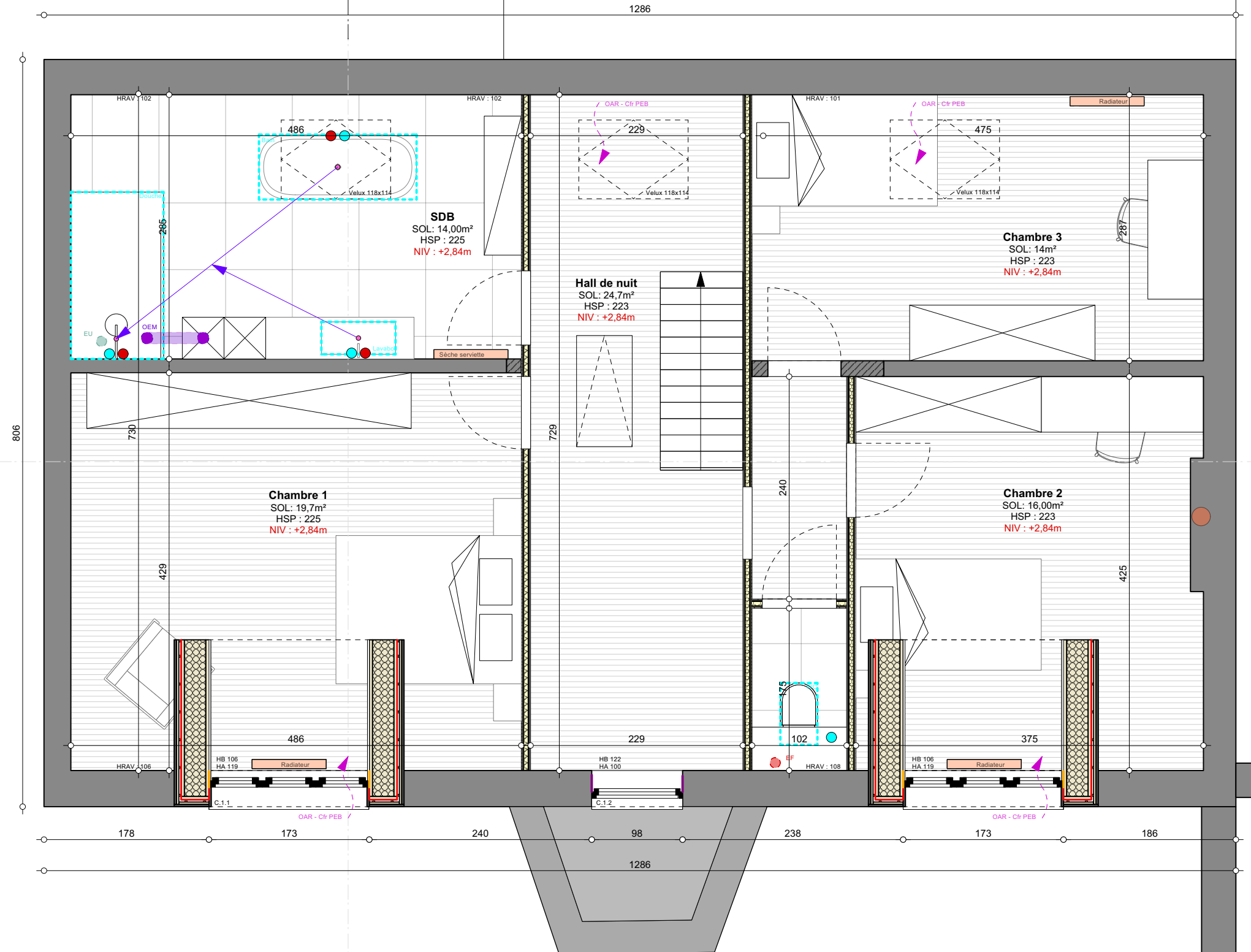


PROJET : RDC 1/50
HVAC

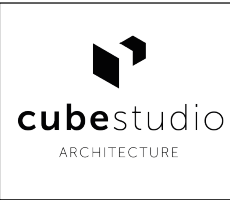


PROJET : 1er ETAGE 1/50
HVAC

Gazo



FACADE AVANT



PLAN DU : 05-09-2025

EXE

IND.

24_253

P.20

PROJET : FACADES 1/100

Architectural elevation drawing of the front facade (FACADE AVANT). The drawing shows a modern building with a gabled roof, multiple windows, and a stone base. The drawing includes dimensions and material callouts (A, B, C, E, F, H, I, J, K, L, M, N). A red dashed line labeled 'LP' is on the right.

FACADE ARRIERE

LP

Architectural elevation drawing of the rear facade (FACADE ARRIERE). The drawing shows a modern building with a gabled roof, multiple windows, and a stone base. The drawing includes dimensions and material callouts (A, B, C, E, F, H, I, J, K, L, M, N). A red dashed line labeled 'LP' is on the left.

LEGENDE DES MATERIAUX (Situation projetée)

- A. Ardoise de ton naturel
- B. Enduit blanc
- C. Enduit gris
- D. Bardage en tôle alu de ton gris / noir
- E. Menuiserie de ton gris / noir
- F. Gouttière et DEP en zinc de ton gris / noir
- G. Pierre bleue
- H. Brique peinte en blanc
- I. Pierre
- J. Métal de ton foncé gris-noir
- K. Encadrement en enduit de ton beige
- L. Encadrement en béton de ton gris
- M. Porte en bois ton naturel
- N. Menuiserie PVC blanc

FACADE GAUCHE



PLAN DU : 05-09-2025

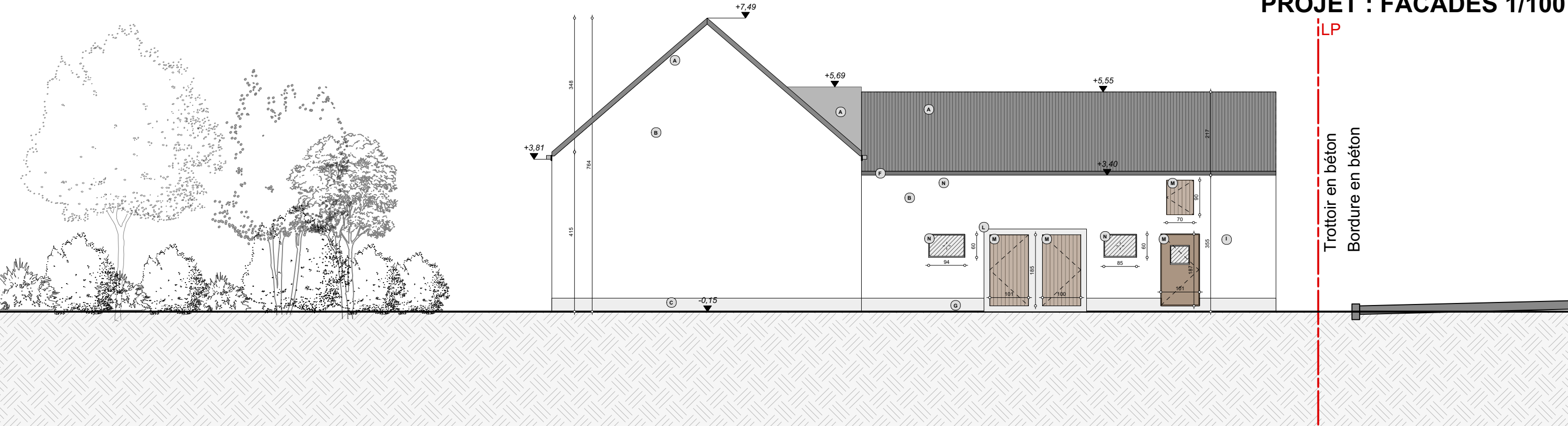
EXE

IND. 01

24_253

P.21

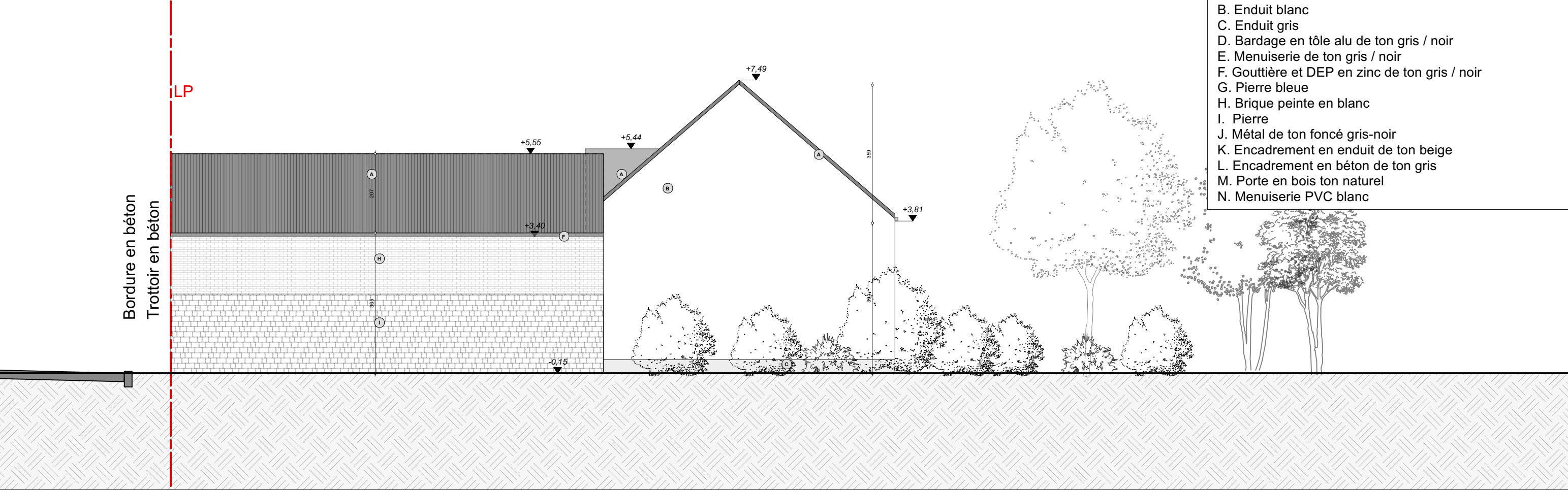
PROJET : FACADES 1/100



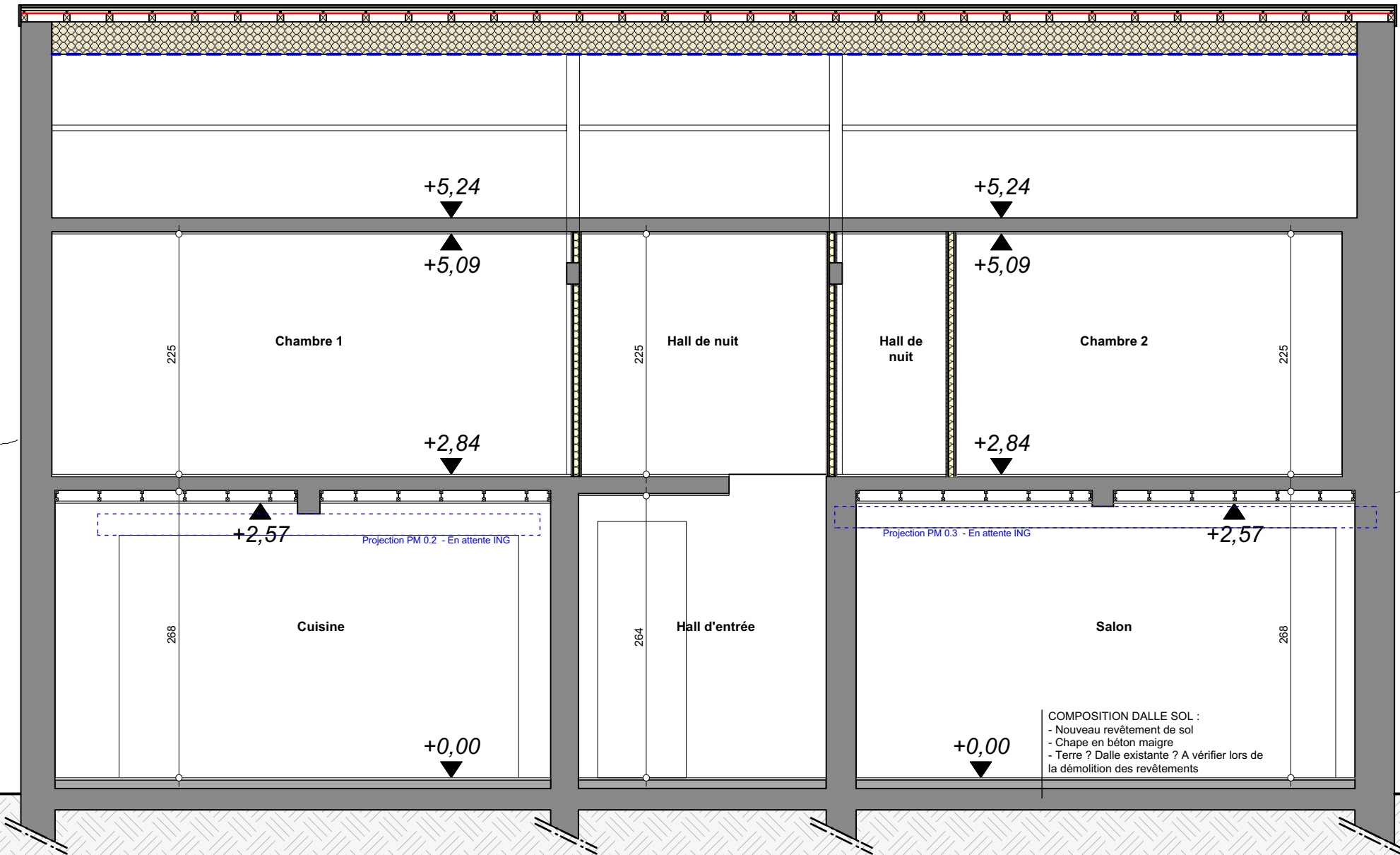
FACADE DROITE

LEGENDE DES MATERIAUX (Situation projetée)

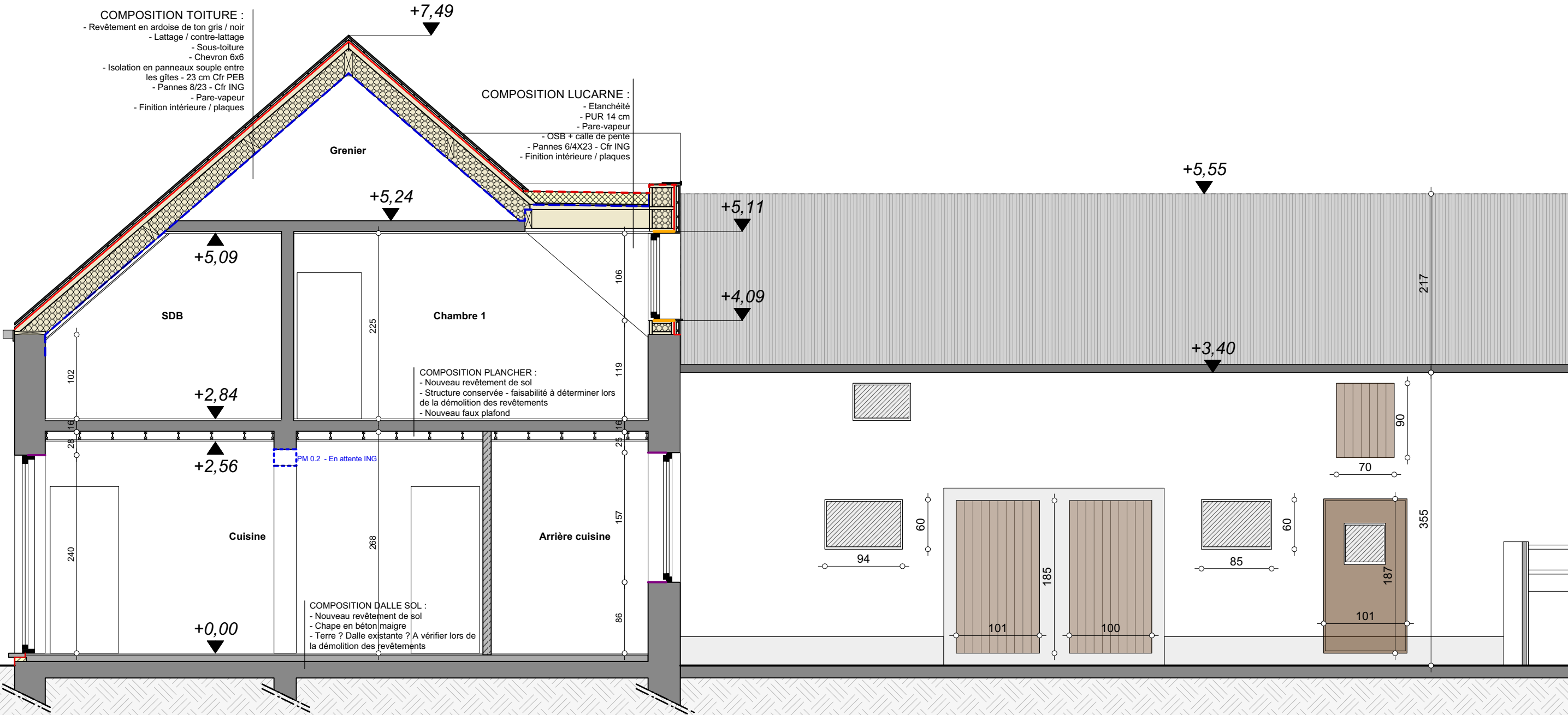
- A. Ardoise de ton naturel
- B. Enduit blanc
- C. Enduit gris
- D. Bardage en tôle alu de ton gris / noir
- E. Menuiserie de ton gris / noir
- F. Gouttière et DEP en zinc de ton gris / noir
- G. Pierre bleue
- H. Brique peinte en blanc
- I. Pierre
- J. Métal de ton foncé gris-noir
- K. Encadrement en enduit de ton beige
- L. Encadrement en béton de ton gris
- M. Porte en bois ton naturel
- N. Menuiserie PVC blanc



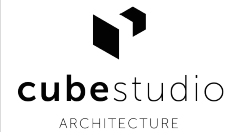
PROJET : COUPE AA 1/50



PROJET : COUPE BB 1/50



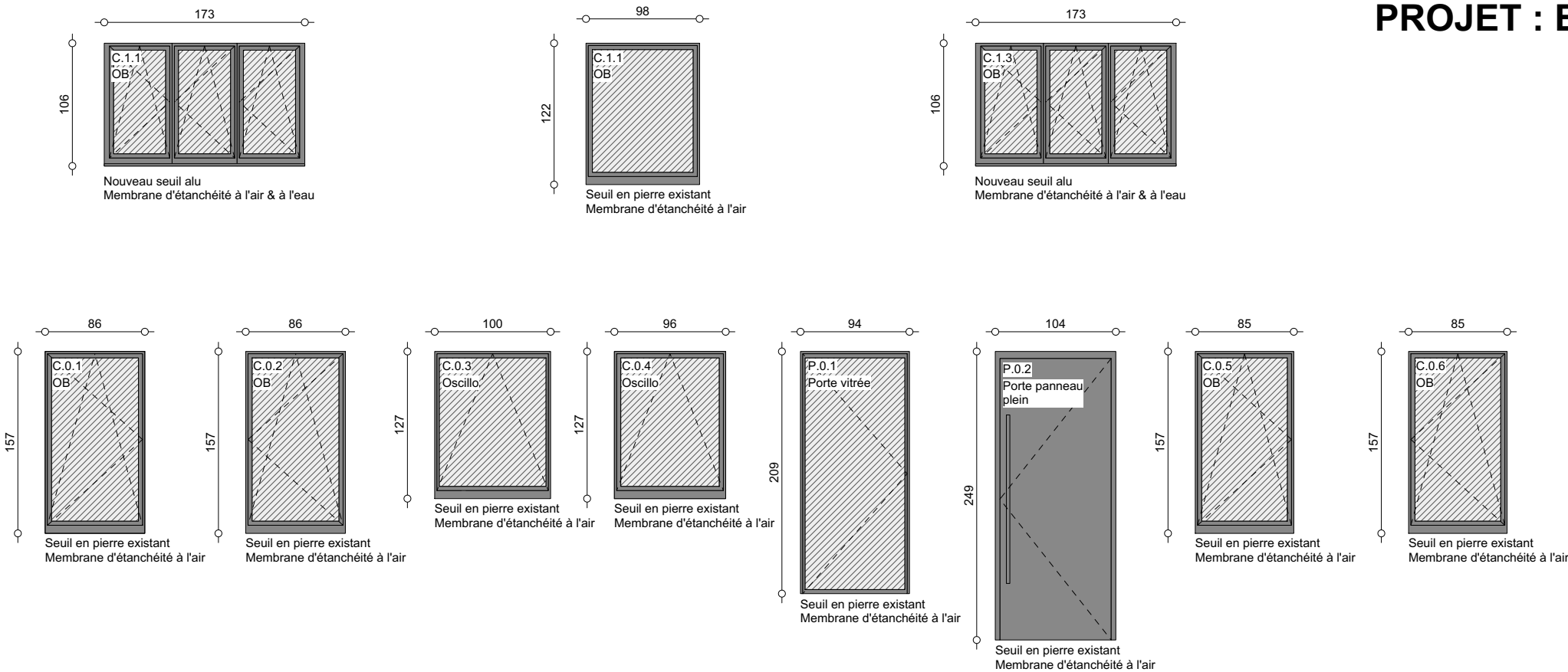
Bordereau réalisé depuis vues extérieures
Menuiseries extérieures en PVC de ton gris/noir. RAL à confirmer.



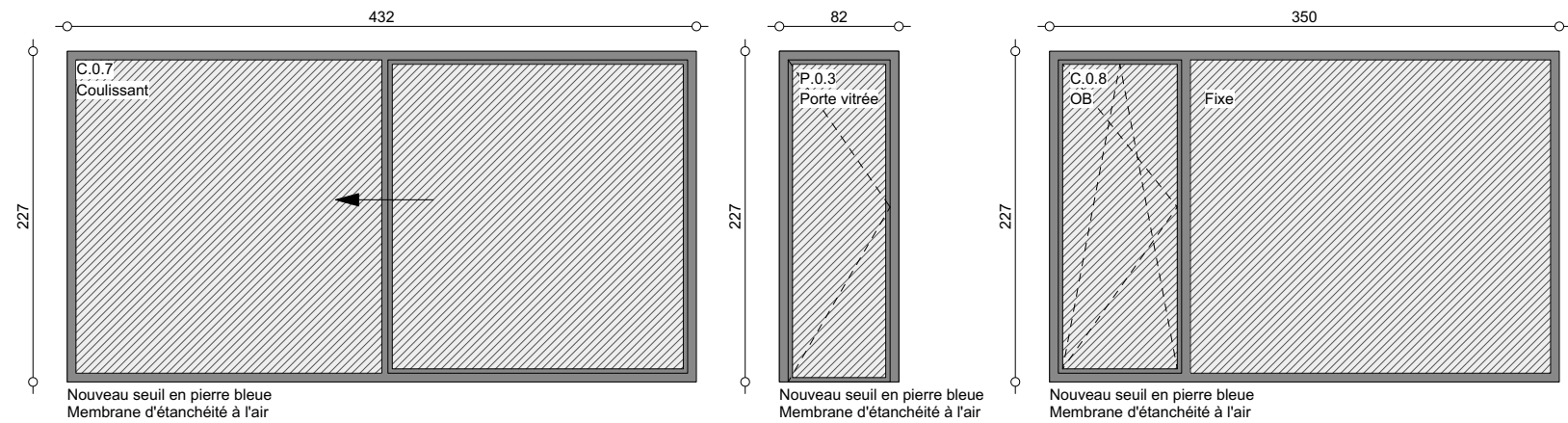
PLAN DU : 05-09-2025

EXE IND.
24_253 01
P.24

PROJET : BORDEREAU 1/50



Menuiseries extérieures en aluminium de ton gris/noir. RAL à confirmer.



Menuiseries extérieures en PVC de ton blanc ou en bois. RAL et teinte à confirmer.

