



170 000 €

Réf. NivellesChausséeNamur32
Chaussée de Namur 32 - 1400 Nivelles



61 m²



2



1

CASULA SPRL

+32 84 77 00 43 - mail : info@easyhome-immo.be
Borchamps 24 --- 6900 Marche-en-Famenne
TVA : BE 0669 936 537 - IPI 509.677

Coordonnées du bien

Rue Chaussée de Namur

N° 32

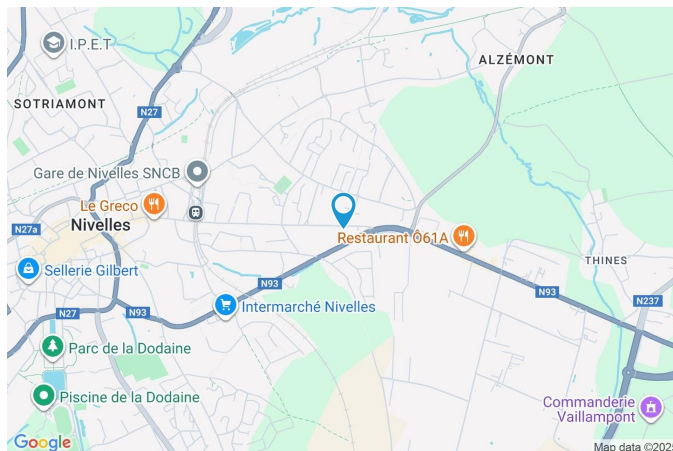
CP 1400

Ville Nivelles

Pays Belgique

Latitude 50.598885

Longitude 4.347131



PARCELLE - DIMENSIONS ET AMÉNAGEMENTS

Orientation façade avant Ouest
Déclivité Plat

Informations provenant du site du cadastre



Description globale du bien

Etat général	Bon
Surface habitable	61 m ²
Surface totale	61 m ²
Nombre de façades	2
Etage	10
Nombre d'étages	11
Nombre de pièces	8
Nombre de chambre(s)	2
Nombre de salle de bains	1



Descriptif extérieur

Balcon (terrain avant)	12.69 m ²
	Orientation ouest

Aménagement intérieur

10ème étage	61 m ²
Hall d'entrée, séjour, cuisine, chambre 1, chambre 2, salle de bains, wc, hall	

10ème étage

Hall d'entrée

 superficie : 2.16 m²

Longueur : 2.48 m

Largeur : 0.87 m

Hauteur sous-plafond	2,45 m
Éclairage	Au plafond
Parlophone	Oui

10ème étage

Séjour



 superficie : 21.64 m²

Longueur : 6.08 m

Largeur : 3.56 m

Accès

Fenêtre

Hauteur sous-plafond

Terrasse

Châssis PVC double vitrage
porte-fenêtre sans ouverture

2,45 m

Éclairage

Chauffage

Prise(s) électrique(s)

Au plafond

Avec calorimètre

2

10ème étage

Cuisine



 superficie : 7.14 m²

Longueur : 3.31 m

Largeur : 2.33 m

Hauteur sous-plafond 2,45 m
Prise(s) électrique(s) 2
Non-équipée Oui
Accès Terrasse

Évier
Simple
Avec égouttoir
Inox

Éclairage Au plafond
Placard Oui

10ème étage

Chambre 1


 superficie : 10.13 m²

Longueur : 3.97 m

Largeur : 2.59 m

Fenêtre

Châssis PVC double vitrage
oscillo-battants

Chauffage

Avec calorimètre

Hauteur sous-plafond

2,45 m

Prise(s) électrique(s)

3

Éclairage

Au plafond

10ème étage

Chambre 2



 superficie : 10.92 m²

Longueur : 3.83 m

Largeur : 2.85 m

Fenêtre

Châssis PVC double vitrage
oscillo-battants

Chauffage

Avec calorimètre

Hauteur sous-plafond

2,45 m

Prise(s) électrique(s)

3

Éclairage

Au plafond

10ème étage

Salle de bains


 superficie : 3.01 m²

Longueur : 1.83 m

Largeur : 1.65 m

Hauteur sous-plafond 2,45 m

Prise(s) électrique(s) 1

Douche dans le bain Oui

Baignoire

Avec paroi de douche

Sabot

Lavabo

Éclairage

Simple

Mural

10ème étage

Wc

 superficie : 1.28 m²

Longueur : 1.42 m

Largeur : 0.90 m

WC

Classique

Murs

Carrelés à mi-hauteur

Éclairage

Mural

Autres

10ÈME ÉTAGE - HALL

 superficie : 5.15 m²

Longueur : 3.89 m

Largeur : 1.87 m

Hauteur sous-plafond

2,45 m

Éclairage

Points lumineux au plafond

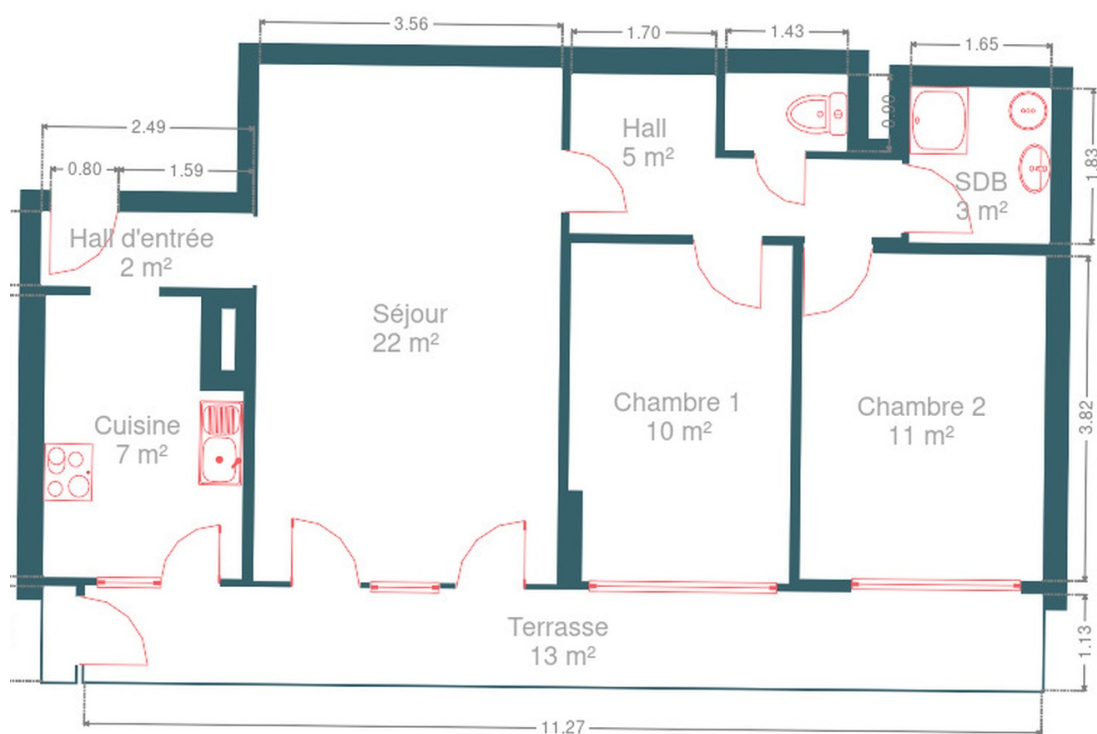
Sol

Parquet

RÉCAPITULATIF DES MÉTRÉS

10ème étage	Longueur	Largeur	Superficie
Hall d'entrée	2.48 m	0.87 m	2.16 m ²
Séjour	6.08 m	3.56 m	21.64 m ²
Cuisine	3.31 m	2.33 m	7.14 m ²
Chambre 1	3.97 m	2.59 m	10.13 m ²
Chambre 2	3.83 m	2.85 m	10.92 m ²
Salle de bains	1.83 m	1.65 m	3.01 m ²
Wc	1.42 m	0.90 m	1.28 m ²
Hall	3.89 m	1.87 m	5.15 m ²
Total			61.43 m ²

Plan - 10ème étage

**10ème étage**

Extérieur



Technique

Matériaux façade Brique

Châssis

Couleur blanc

Matière pvc

Double vitrage

Parlophone Oui

Compteur électrique Bi-horaire

Chauffage

Type central

Radiateur(s) avec calorimètre



Description détaillée de l'environnement

MOBILITÉ

Arrêt de bus	150 m
Accès ferroviaire	1100 m
Accès autoroutier	3500 m

ÉCOLES

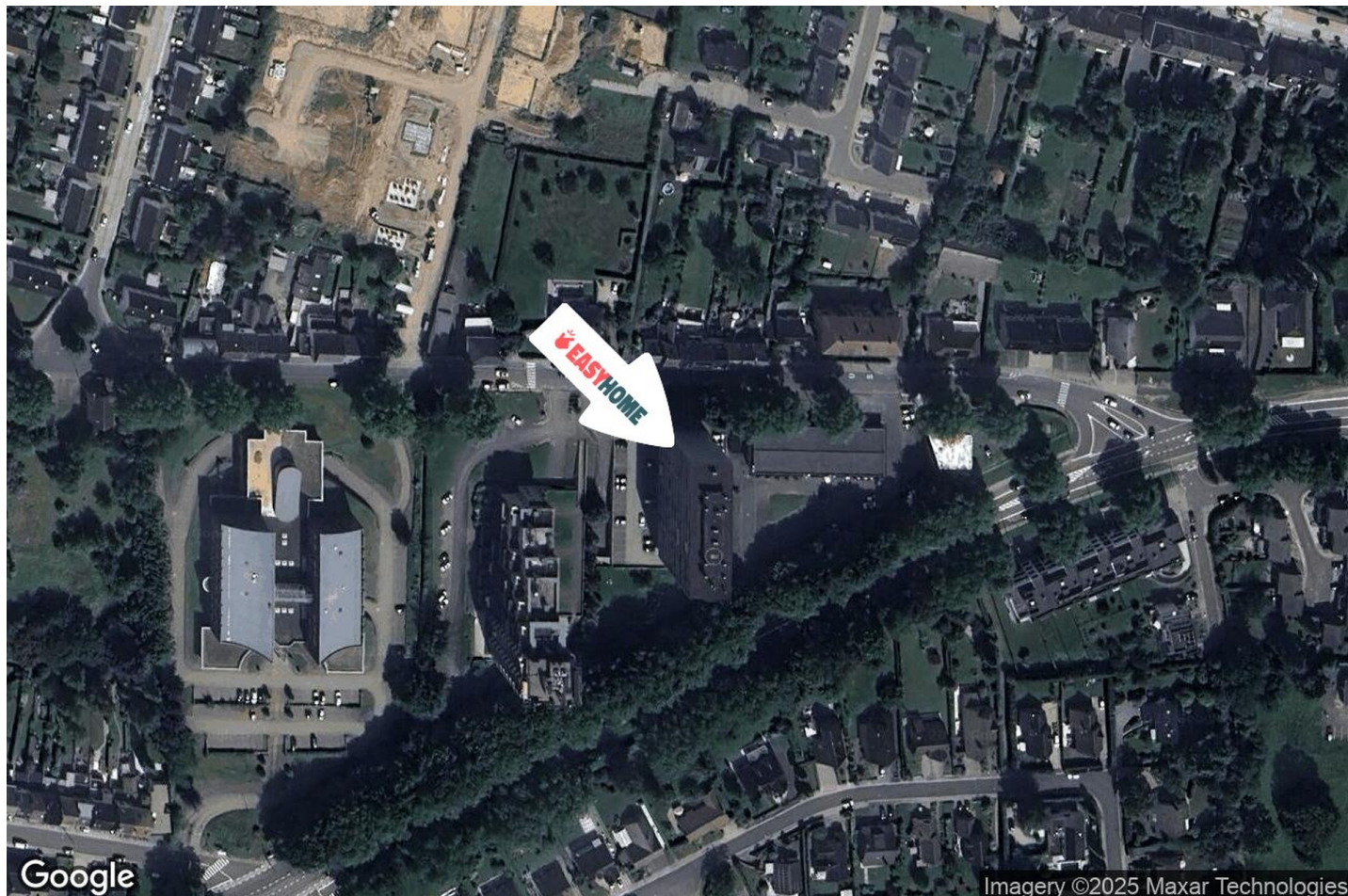
Ecole Tumerelle	630 m
Institut Sainte Thérèse	815 m
Athénée Royal de Nivelles	1067 m



POINTS D'INTÉRÊTS

Magasin de meubles	730 m
DEMA - Nivelles	
Hébergement	813 m
Beatrice's gardens	
Hébergement	813 m
Cosy room (closed)	
Station de transit	861 m
Nivelles	
Fleuriste	914 m
Butterfly	
Médecin	978 m
Mieux Voir Nivelles - page en doublon	
Restaurant	1240 m
Orient Express	
Finance	1446 m
Crefibel	

Plan situation



🏠 EasyHome
📍 Borchamps 24, 6900
Marche-en-Famenne
✉ info@easyhome-immo.be
☎ +32 84 77 00 43
🌐 <https://www.easyhome-immo.be/>
📄 N° IPI : 509.677

👤 Jolan TIRIFAHY
✉ jolan@easyhome-immo.be
☎ +32 497 25 87 33
Jolan
TIRIFAHY