



265 000 €

Réf. Spontinruedubouchat3
Rue du bouchat 3 - 5530 Yvoir



252 m²



3



1

CASULA SPRL

+32 84 77 00 43 - mail : info@easyhome-immo.be
Borchamps 24 --- 6900 Marche-en-Famenne
TVA : BE 0669 936 537 - IPI 509.677

Coordonnées du bien

Rue Rue du bouchat

N° 3

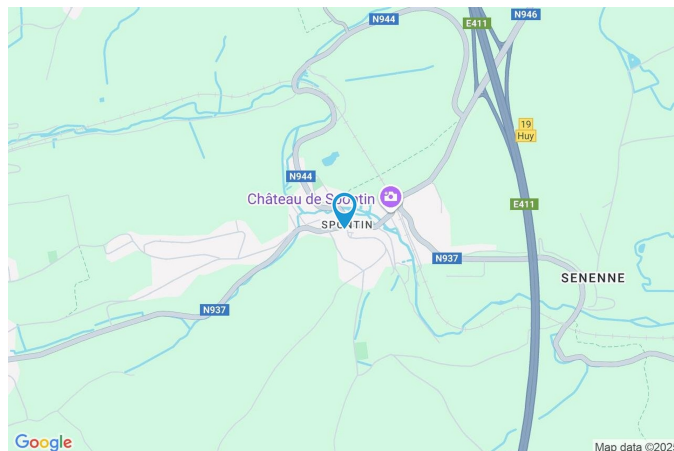
CP 5530

Ville Yvoir

Pays Belgique

Latitude 50.322018

Longitude 5.005601



PARCELLE - DIMENSIONS ET AMÉNAGEMENTS

Orientation façade avant Ouest

Largeur de la façade 10.00 m

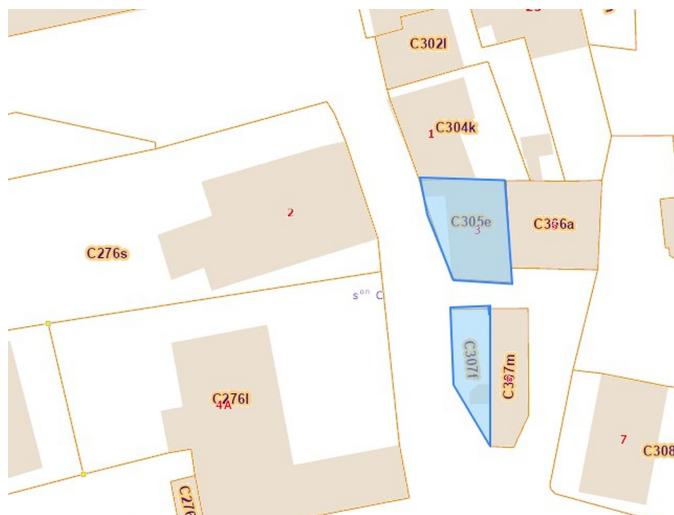
Surface bâtie au sol 116.00 m²

Profondeur de la parcelle 12 m

Surface de la parcelle 189.00 m²

Largeur de la parcelle 14.00 m

Informations provenant du site du cadastre



Description globale du bien

Etat général	À rafraîchir
Surface habitable	153 m²
Surface totale	252 m²
Nombre de façades	2
Nombre d'étages	2
Nombre de pièces	13
Nombre de chambre(s)	3
Nombre de salle de douches	1
	Maison



Descriptif extérieur

Piscine	Hors-sol tubulaire	Terrasse (terrain droit)
Terrasse (terrain avant)	20.4 m²	Piscine 1
Sol pierre		Orientation sud
Éclairage		
Orientation ouest		
Terrasse (terrain droit)	62.25 m²	
Sol carrelage		

Aménagement intérieur

Rez-de-chaussée	82 m²
Séjour, cuisine, wc, chaufferie, débarras, annexe	
1er étage	79 m²
Hall de nuit, chambre 1, chambre 2, chambre 3, salle de douche, grenier, escalier	
2ème étage	91 m²
Grenier 2	

Rez-de-chaussée

Séjour



 superficie : 46.52 m²

Longueur : 8.12 m

Largeur : 7.24 m

Ouvert sur

Cuisine

Chauffage

Radiateur(s)

Porte

Prise(s) électrique(s)

6

Type battante

Prise télédistribution

1

Matière bois

Prise téléphone

1

Fenêtre

Châssis bois double vitrage type
oscillo-battants

Escalier

Matériaux bois

Sol

Carrelage

Type 1/4 tournant

Hauteur sous-plafond

2.75 m

Éclairage

Points lumineux au plafond

Rez-de-chaussée

Cuisine


 superficie : 15.04 m²

Longueur : 4.68 m

Largeur : 3.21 m

Hauteur sous-plafond 2.65 m

Prise(s) électrique(s) 6

Type Équipée

Ouvert sur Séjour

Évier

One half

Avec égouttoir

Plaque de cuisson Type vitrocéramique

Hotte

Type hotte sous-encastree

Évacuation extérieure

Frigo Type encastré

Porte

Type battante

Matière bois vitrée

Vitrage double

Sol

Carrelage

Éclairage

Points lumineux au plafond

Chauffage

Radiateur(s)

Rez-de-chaussée

Wc

 superficie : 1.02 m²

Longueur : 1.34 m

Largeur : 0.76 m

WC	Suspendu	Hauteur sous-plafond	1.95 m
Fenêtre	Type de fenêtre bloc de verre	Type de plafond	Lambris
Murs	Totalement carrelés	Éclairage	Mural

Rez-de-chaussée

Chaufferie

 superficie : 6.05 m²

Longueur : 3.77 m

Largeur : 2.10 m

EscalierMatériaux carrelages
Type droit**Porte**Type battante
Matière bois**Sol**Hauteur sous-plafond
Éclairage**Carrelage**2.65 m
Points lumineux au plafond

Rez-de-chaussée

Débarras



 superficie : 9.73 m²

Longueur : 3.87 m

Largeur : 2.74 m

Porte		Sol	Béton
Type battante		Hauteur sous-plafond	2.75 m
Matière bois		Éclairage	Points lumineux au plafond
Fenêtre	Type de fenêtre bloc de verre	Prise(s) électrique(s)	2

Rez-de-chaussée

Annexe


 superficie : 3.81 m²

Longueur : 2.76 m

Largeur : 1.43 m

Porte		Hauteur sous-plafond	2.8 m
Type battante		Type de plafond	Plafond mansardé
Matière bois		Éclairage	Points lumineux au plafond
Sol	Béton		

1er étage

Hall de nuit



 superficie : 13.61 m²

Longueur : 5.55 m

Largeur : 4.47 m

Escalier

Matériaux bois
Type 1/4 tournant

Porte

Type battante
Matière bois

Sol

Hauteur sous-plafond

Éclairage

Chauffage

Vinyle

2.55 m

Points lumineux au plafond

Radiateur(s)

1er étage

Chambre 1


 superficie : 14.36 m²

Longueur : 4.59 m

Largeur : 3.12 m

Porte		Hauteur sous-plafond	2.55 m
Type battante		Éclairage	Points lumineux au plafond
Matière bois		Chauffage	Radiateur(s)
Fenêtre	Châssis bois double vitrage type oscillo-battants	Prise(s) électrique(s)	4
Sol	Vinyle	Prise téléphone	1

1er étage

Chambre 2


 superficie : 17.11 m²

Longueur : 4.59 m

Largeur : 4.08 m

Porte		Hauteur sous-plafond	2.55 m
Type battante		Éclairage	Points lumineux au plafond
Matière bois		Chauffage	Radiateur(s)
Fenêtre	Châssis bois double vitrage type oscillo-battants	Prise(s) électrique(s)	4
Sol	Vinyle	Prise téléphone	1

1er étage

Chambre 3


 superficie : 14.78 m²

Longueur : 4.09 m

Largeur : 3.80 m

Porte

Battante

Bois

Fenêtre

Châssis bois double vitrage type
oscillo-battants

Sol

Vinyle

Hauteur sous-plafond

2.55 m

Éclairage

Au plafond

Prise(s) électrique(s)

4

Prise téléphone

1

1er étage

Salle de douche


 superficie : 8.91 m²

Longueur : 3.66 m

Largeur : 2.88 m

Douche
WC
Lavabo
Porte

Battante

Bois

Cabine

Suspendu

Simple

Fenêtre
Hauteur sous-plafond
Sol
Murs
Éclairage
Prise(s) électrique(s)

Châssis bois double vitrage type
oscillo-battants

2.55 m

Vinyle

Totalement carrelés

Au plafond

4

1er étage

Grenier



 superficie : 8.60 m²

Longueur : 3.79 m

Largeur : 2.44 m

Type de grenier

Seulement rangement

Éclairage

Points lumineux mural

Fenêtre

Châssis bois double vitrage type
sans ouverture

Escalier

Matériaux métallique

Sol

Plancher

Type droit

Hauteur sous-plafond

2.3 m

2ème étage

Grenier 2



 superficie : 90.94 m²

Longueur : 12.40 m

Largeur : 7.33 m

Type de grenier

Fenêtre

Sol

Hauteur sous-plafond

Type de plafond

Aménageable

Châssis bois double vitrage type
oscillo-battants

Plancher

3.75 m

Plafond mansardé

Éclairage

Escalier

Matériaux bois

Type 1/4 tournant

Points lumineux au plafond

Autres**1ER ÉTAGE - ESCALIER**

 superficie : 1.80 m²

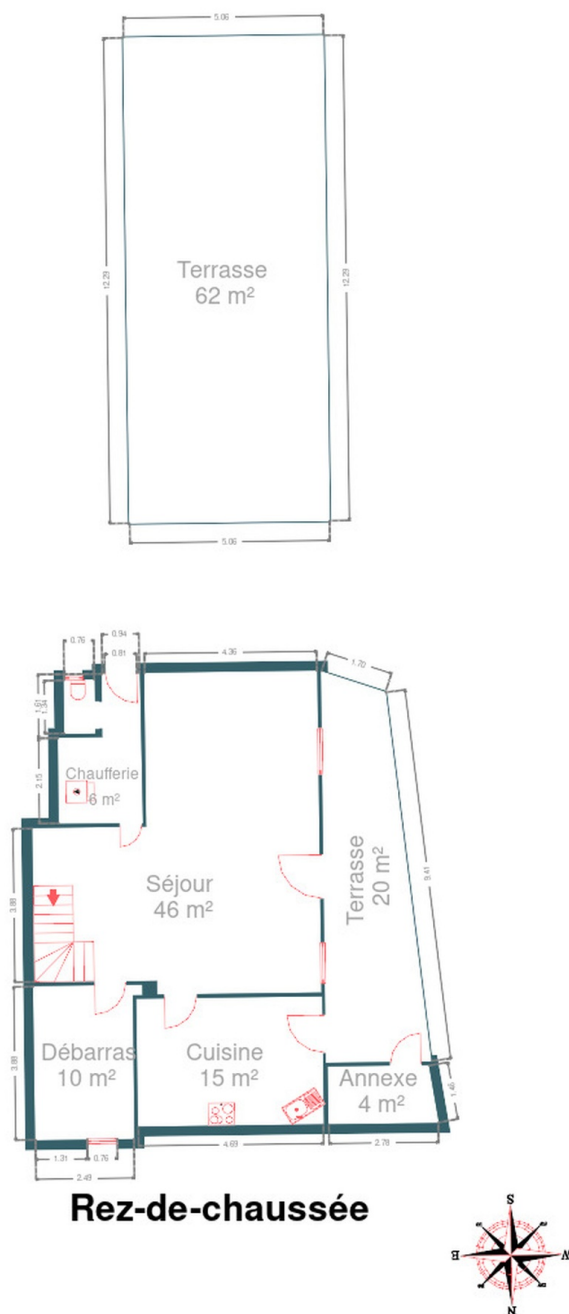
Longueur : 2.01 m

Largeur : 0.89 m

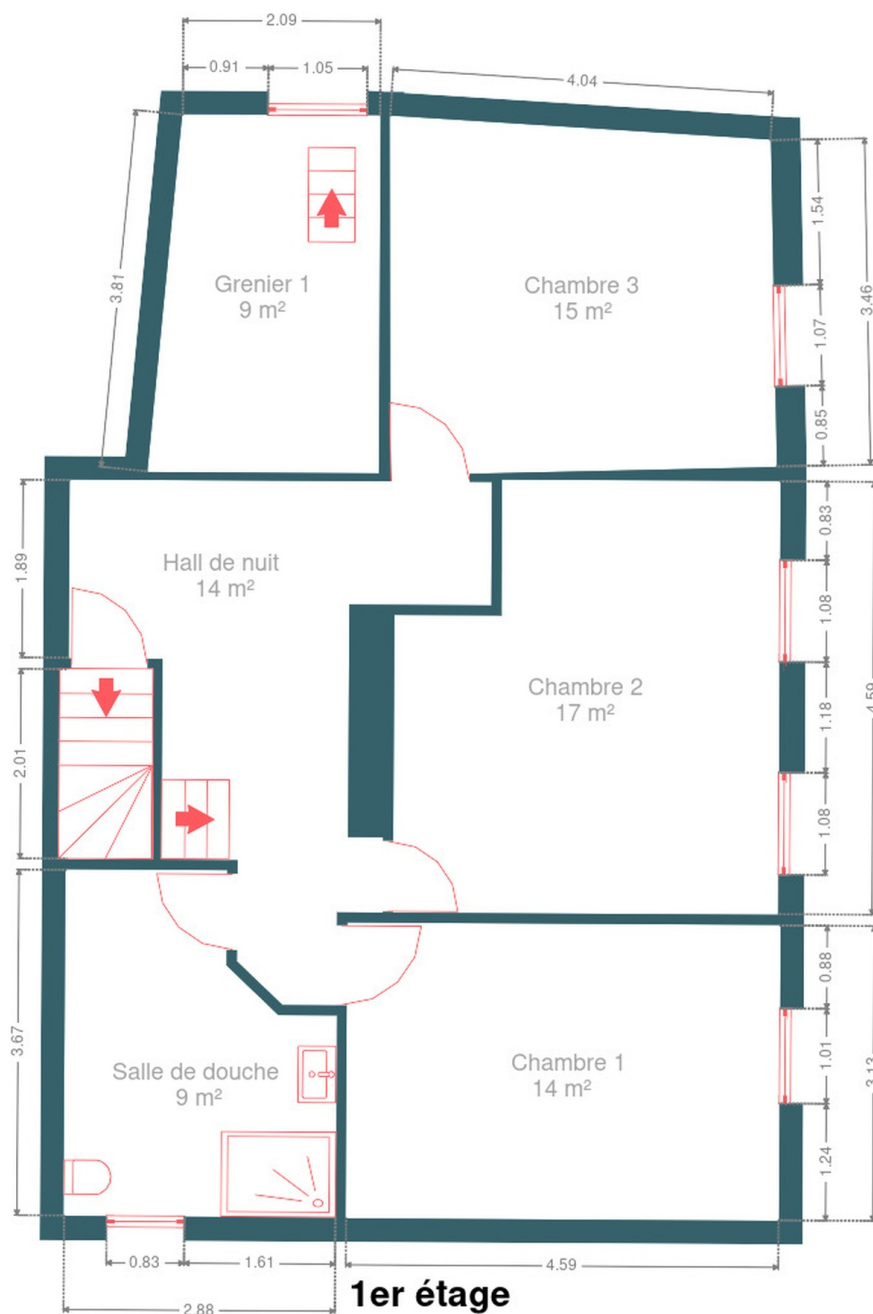
RÉCAPITULATIF DES MÉTRÉS

Rez-de-chaussée	Longueur	Largeur	Superficie
Séjour	8.12 m	7.24 m	46.52 m ²
Cuisine	4.68 m	3.21 m	15.04 m ²
Wc	1.34 m	0.76 m	1.02 m ²
Chaufferie	3.77 m	2.10 m	6.05 m ²
Débarras	3.87 m	2.74 m	9.73 m ²
Annexe	2.76 m	1.43 m	3.81 m ²
1er étage	Longueur	Largeur	Superficie
Hall de nuit	5.55 m	4.47 m	13.61 m ²
Chambre 1	4.59 m	3.12 m	14.36 m ²
Chambre 2	4.59 m	4.08 m	17.11 m ²
Chambre 3	4.09 m	3.80 m	14.78 m ²
Salle de douche	3.66 m	2.88 m	8.91 m ²
Grenier	3.79 m	2.44 m	8.60 m ²
Escalier	2.01 m	0.89 m	1.80 m ²
2ème étage	Longueur	Largeur	Superficie
Grenier 2	12.40 m	7.33 m	90.94 m ²
Total			252.28 m ²

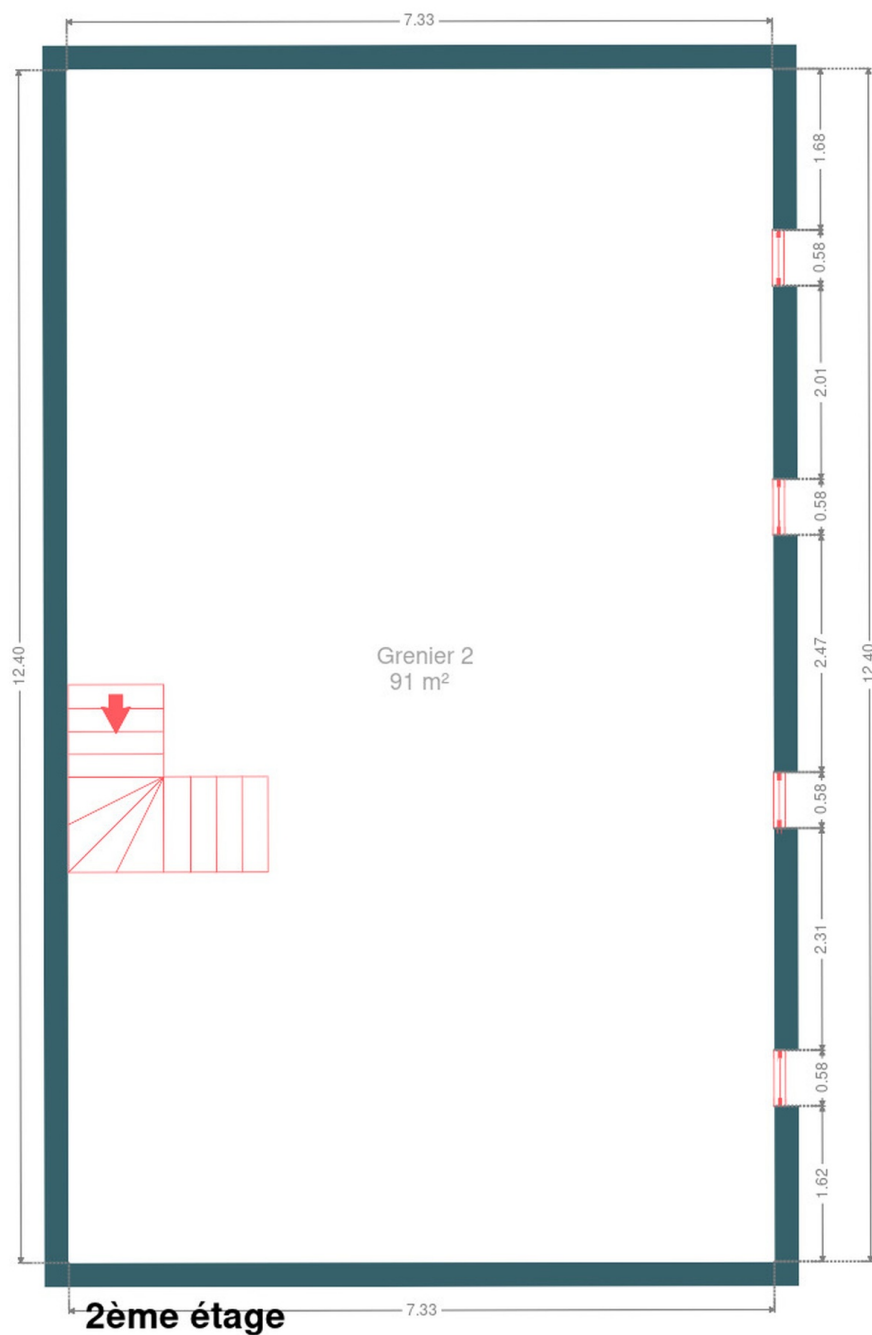
Plan - Rez-de-chaussée



Plan - 1er étage



Plan - 2ème étage



Extérieur



Technique

Zingueries

État bon

Matériaux zinc

État

1

Couverture

Ardoises

Matériaux façade

Pierre

Etat

Bon

Châssis

Matière bois

Vitrage double

Compteur électrique

Bi-horaire

Chauffage

Type central

Nature mazout

Radiateur(s)

1

Compt. d'eau

Individuel

TV

Prise tv

Téléphone

Oui

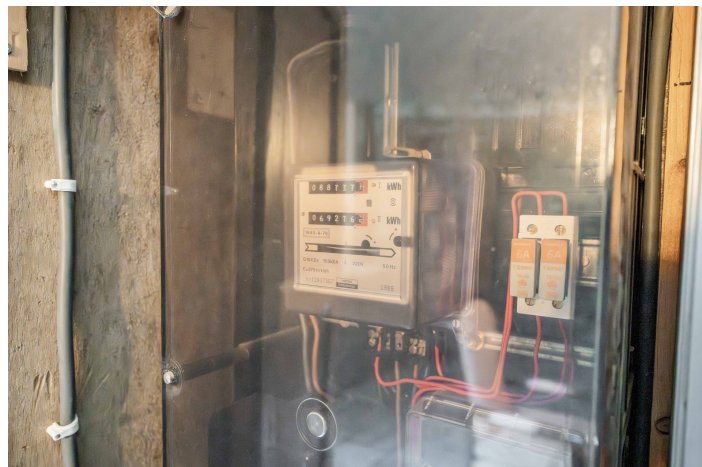
Internet

Adsl

Citerne mazout

Apparente

Capacité 1400 L



Description détaillée de l'environnement

ÉCOLES

École Communale de Spontin

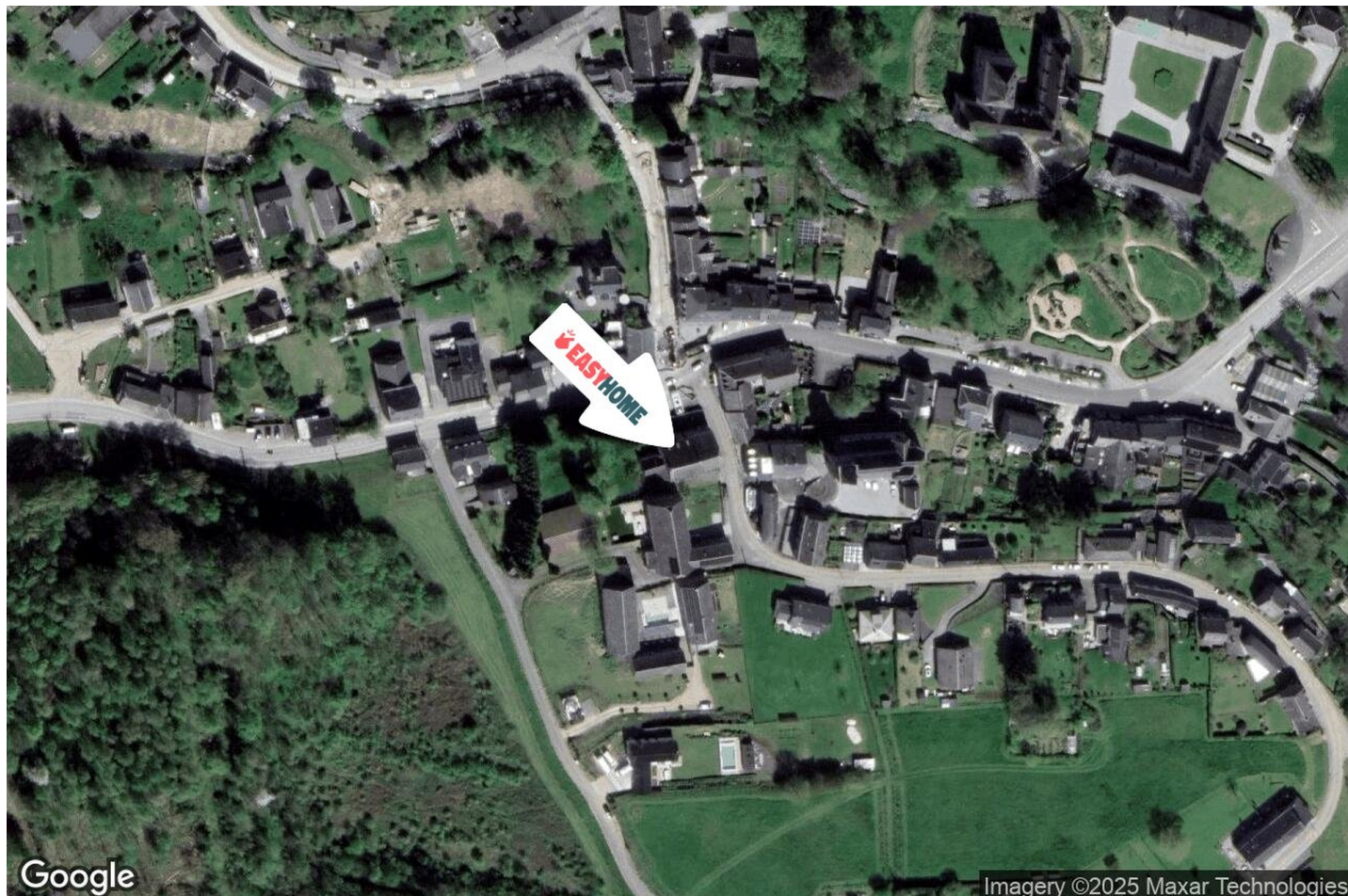
264 m



POINTS D'INTÉRÊTS

Boulangerie	32 m
Boulangerie Dechamps & fille SPRL	
Restaurant	56 m
Le Cheval Blanc Spontin	
Hébergement	86 m
Gite Logis De Spontin	
Soins vétérinaires	292 m
Centre Veterinaire Wouez-de Pestel	
	313 m
Le Chemin de Fer du Bocq	
Spa	327 m
Le Lov't	
Entrepreneur général	787 m
Piscinat sprl	
Entrepreneur général	1946 m
Degraeve	

Plan situation



🏠 EasyHome
📍 Borchamps 24, 6900
Marche-en-Famenne
✉ info@easyhome-immo.be
☎ +32 84 77 00 43
🌐 <https://www.easyhome-immo.be/>
📋 N° IPI : 509.677

👤 EasyHome
✉ info@easyhome-immo.be
☎ +32 84 77 00 43
EasyHome