



99 000 €

# Réf. LiègeGeorgesTruffaut17/021  
Avenue Georges Truffaut 17 - 021 4020 Liège



78 m<sup>2</sup>



2



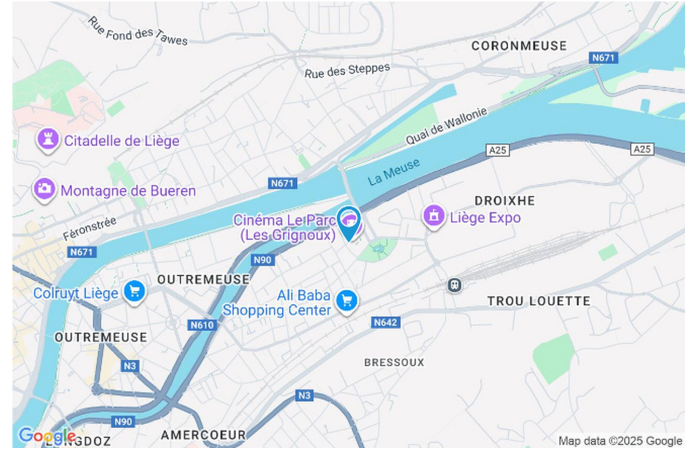
1

**CASULA SPRL**



+32 84 77 00 43 - mail : [info@easyhome-immo.be](mailto:info@easyhome-immo.be)  
Borchamps 24 --- 6900 Marche-en-Famenne  
TVA : BE 0669 936 537 - IPI 509.677

## Coordonnées du bien

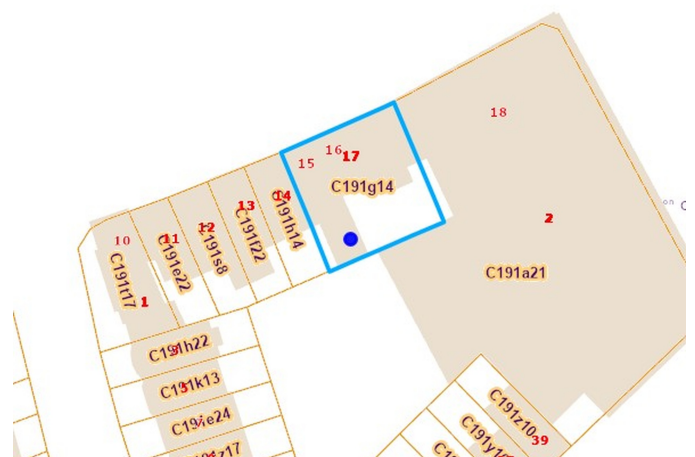
Rue	Avenue Georges Truffaut
N°	17
Boite	021
Étage	2
CP	4020
Ville	Liège
Pays	Belgique
Latitude	50.647030
Longitude	5.602224



## PARCELLE - DIMENSIONS ET AMÉNAGEMENTS

 Orientation façade avant Nord  
 Déclivité Plat

Informations provenant du site du cadastre



## Description globale du bien

Etat général	À rénover
Surface habitable	64 m <sup>2</sup>
Surface totale	78 m <sup>2</sup>
Nombre de façades	2
Etage	2
Nombre d'étages	7
Nombre de pièces	7
Nombre de chambre(s)	2
Nombre de salle de douches	1
	Appartement
Garage	1 place(s)



## Descriptif extérieur

Balcon (terrain avant)	4.5 m <sup>2</sup>
	Orientation nord

## Aménagement intérieur

2ème étage	64 m <sup>2</sup>
Séjour, cuisine, chambre 1, chambre 2, salle de douche, wc, hall	
Sous-sol	14 m <sup>2</sup>
Garage	

2ème étage

Séjour

 superficie : 21.48 m<sup>2</sup>

Longueur : 5.54 m

Largeur : 3.87 m

**Accès**

Balcon

**Porte**

Battante

En bois

Simple

**Fenêtre**

Châssis battants matière bois

Simple

**Sol**

Vinyle

**Hauteur sous-plafond**

2.6 m

**Éclairage**

Au plafond

**Prise(s) électrique(s)**

7

**Prise télédistribution**

1

2ème étage

Cuisine

 superficie : 8.42 m<sup>2</sup>

Longueur : 3.26 m

Largeur : 2.69 m

**Hauteur sous-plafond** 2.6 m**Prise(s) électrique(s)** 9**Non-équipée** Oui**Évier**  
Double  
Avec égouttoir**Hotte**  
Hotte murale  
Évacuation à recyclage  
De la marque Whirlpool**Fenêtre**  
Châssis battants matière bois  
Simple**Sol** Vinyle**Éclairage** Points lumineux mural au plafond

2ème étage

Chambre 1

 superficie : 12.97 m<sup>2</sup>

Longueur : 3.94 m

Largeur : 3.28 m

**Fenêtre**Châssis PVC double vitrage  
oscillo-battants**Éclairage**

Points lumineux au plafond

**Sol**

Vinyle

**Chauffage**

Radiateur(s)

**Hauteur sous-plafond**

2.6 m

**Prise(s) électrique(s)**

2

2ème étage

Chambre 2

 superficie : 9.12 m<sup>2</sup>

Longueur : 4.28 m

Largeur : 2.13 m

**Fenêtre**Châssis battants matière bois  
Simple**Sol**

Carrelage

**Hauteur sous-plafond**

2.6 m

**Éclairage**

Points lumineux au plafond

**Chauffage**

Radiateur(s)

**Prise(s) électrique(s)**

2

2ème étage

Salle de douche

 superficie : 3.19 m<sup>2</sup>

Longueur : 2.16 m

Largeur : 1.47 m

**Douche**

Carrelage + porte

**Éclairage**

Points lumineux mural

**Lavabo**

Simple

**Chauffage**

Radiateur(s)

**Sol**

Carrelage

**Prise(s) électrique(s)**

1

**Hauteur sous-plafond**

2.6 m



2ème étage

Wc

 superficie : 1.27 m<sup>2</sup>

Longueur : 1.20 m

Largeur : 1.05 m

**WC**

Classique

**Sol**

Vinyle

**Hauteur sous-plafond**

2.6 m

**Éclairage**

Points lumineux mural

2ème étage

Hall

 superficie : 7.11 m<sup>2</sup>

Longueur : 6.91 m

Largeur : 1.02 m

Hauteur sous-plafond	2.6 m	Sol	Carrelage
Prise(s) électrique(s)	1	Parlophone	Oui
Éclairage	Points lumineux au plafond	Prise réseau	1
Chauffage	Radiateur(s)		

Sous-sol

Garage

 superficie : 14.44 m<sup>2</sup>

Longueur : 5.31 m

Largeur : 2.71 m

**Nombre de voitures** 1**Porte**

Ouverture manuelle

Métallique

**Sol**

Béton

**Hauteur sous-plafond**

2.7 m

**Éclairage**

Points lumineux mural

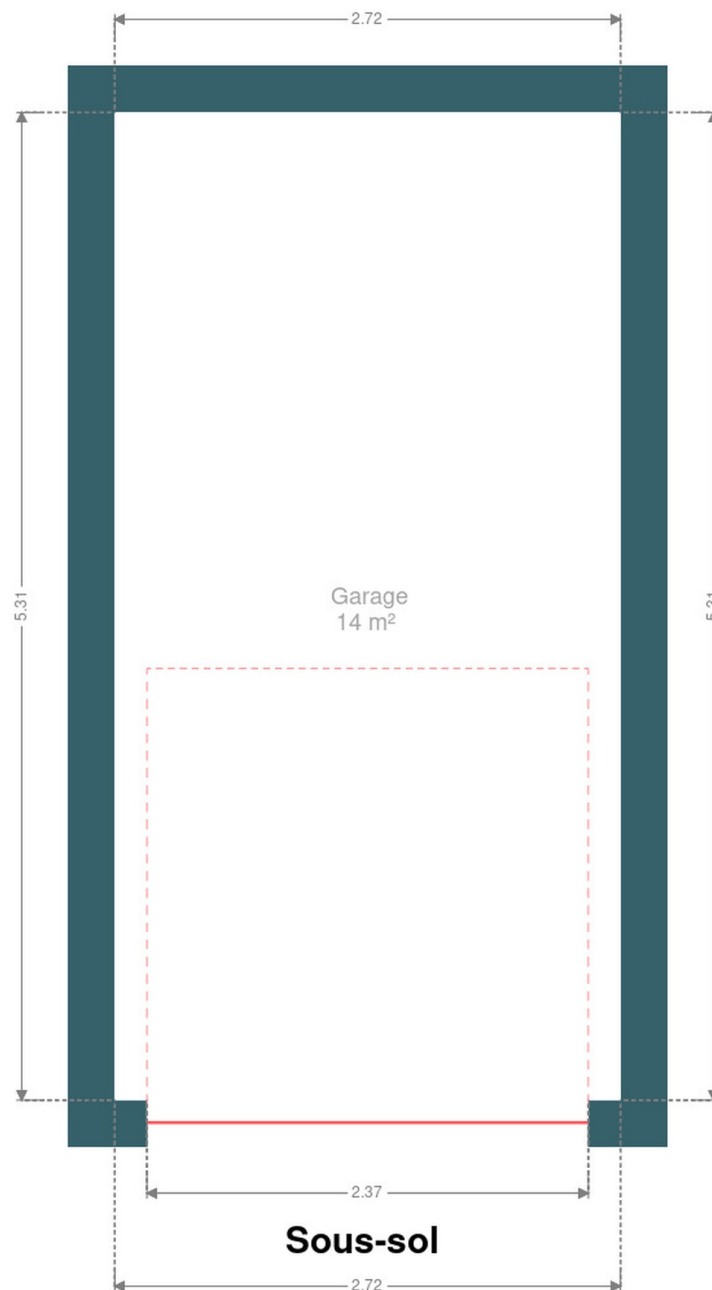
**Prise(s) électrique(s)**

1

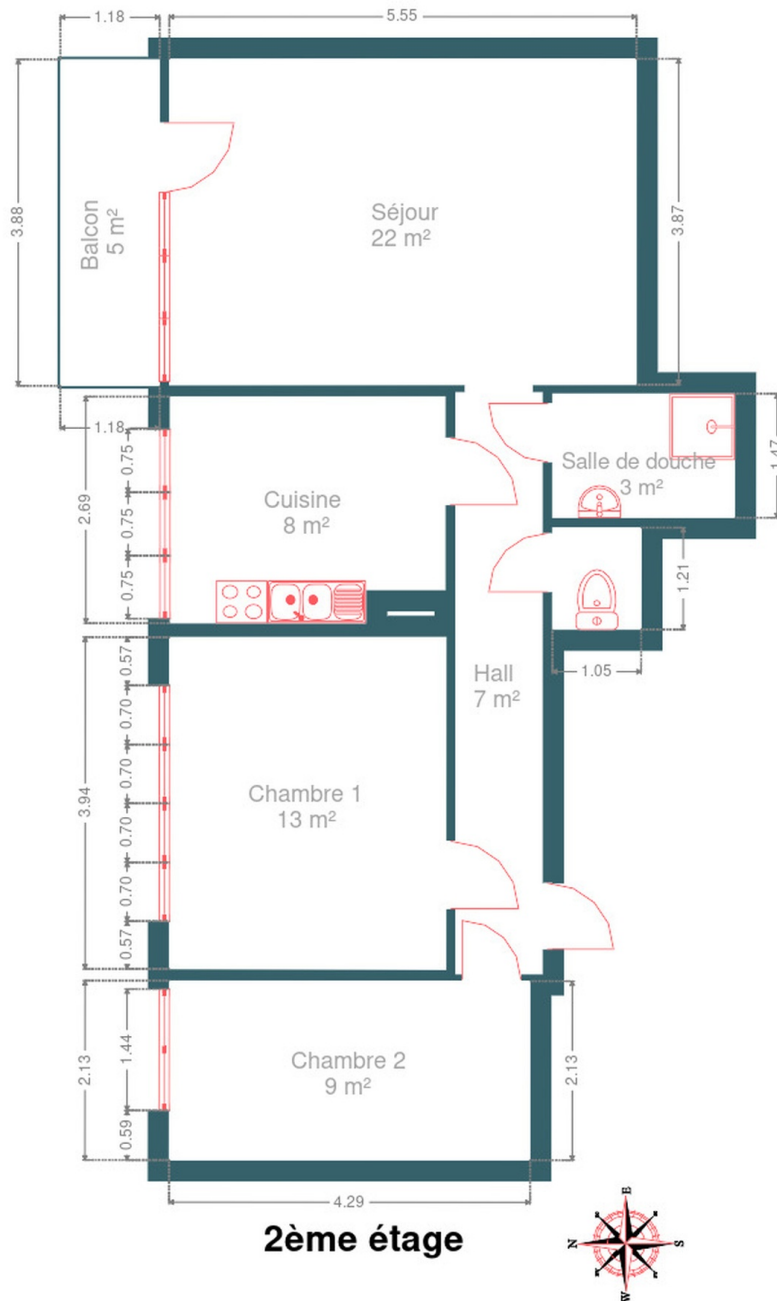
## RÉCAPITULATIF DES MÉTRÉS

2ème étage	Longueur	Largeur	Superficie
Séjour	5.54 m	3.87 m	21.48 m <sup>2</sup>
Cuisine	3.26 m	2.69 m	8.42 m <sup>2</sup>
Chambre 1	3.94 m	3.28 m	12.97 m <sup>2</sup>
Chambre 2	4.28 m	2.13 m	9.12 m <sup>2</sup>
Salle de douche	2.16 m	1.47 m	3.19 m <sup>2</sup>
Wc	1.20 m	1.05 m	1.27 m <sup>2</sup>
Hall	6.91 m	1.02 m	7.11 m <sup>2</sup>
Sous-sol	Longueur	Largeur	Superficie
Garage	5.31 m	2.71 m	14.44 m <sup>2</sup>
<b>Total</b>			<b>78 m<sup>2</sup></b>

Plan - Sous-sol



Plan - 2ème étage



2ème étage

## Extérieur



## Technique

<b>Année de construction</b>	1958
<b>Matériaux façade</b>	Crépis
<b>Etat</b>	Bon
<b>Châssis</b>	
Simple et double	
Matière bois pvc	
<b>Compteur gaz</b>	Individuel
<b>Ventilation</b>	Naturelle
<b>Parlophone</b>	Oui
<b>Compteur électrique</b>	Mono-horaire
<b>Chauffage</b>	
Type central	
Nature gaz	
Radiateur(s)	
À ventouse	
Bulex	
Nombre 1	
Année 2023	
<b>Compt. d'eau</b>	Individuel
<b>Ascenseur</b>	Oui
<b>TV</b>	Prise tv
<b>Téléphone</b>	Oui
<b>Internet</b>	Fibre optique





## Description détaillée de l'environnement

### MOBILITÉ

Arrêt de bus	50 m
Accès ferroviaire	3000 m
Accès autoroutier	500 m

### ÉCOLES

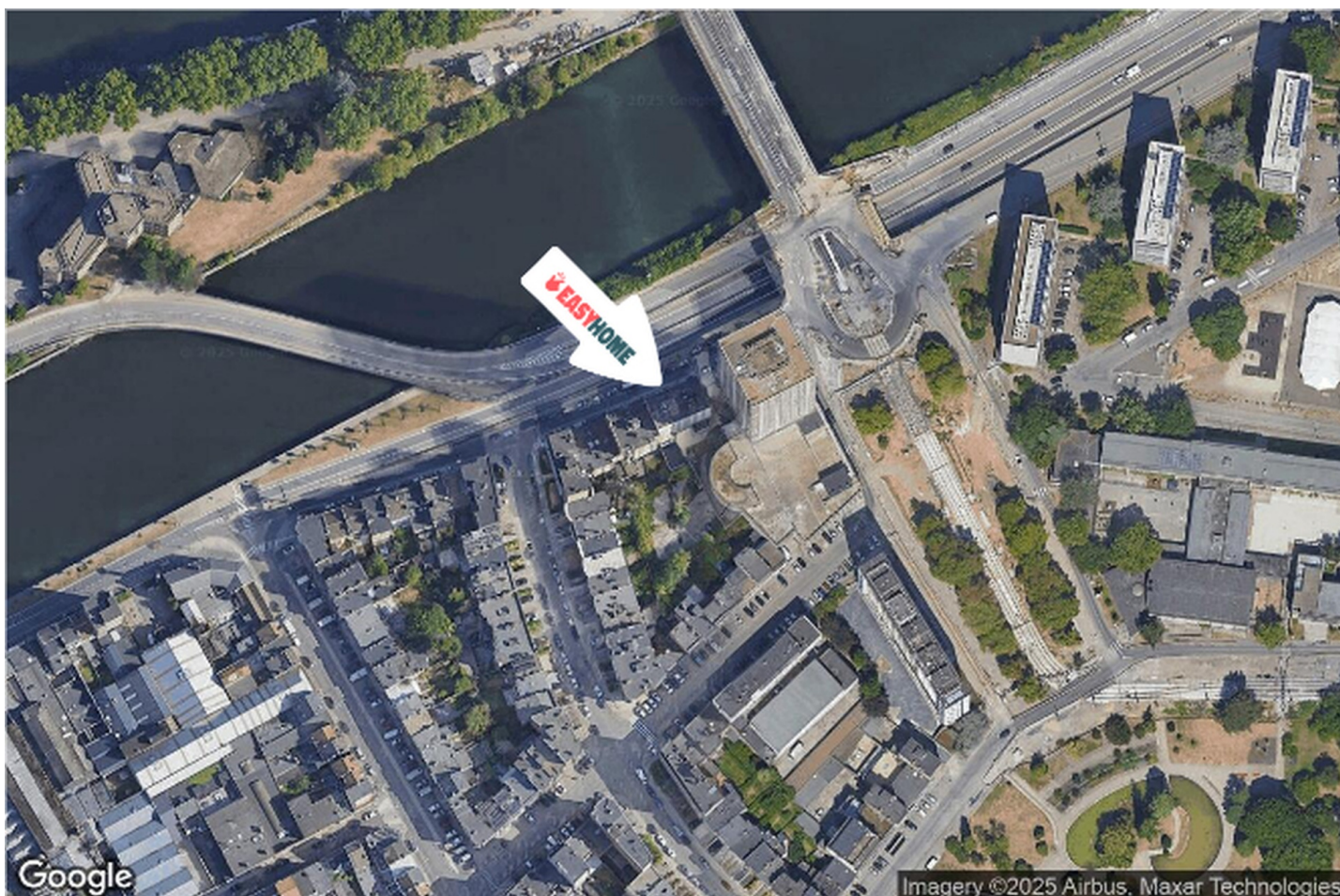
Dalinfood	308 m
Athénée Royale Liège Atlas	400 m



### POINTS D'INTÉRÊTS

Université	210 m
HEPL - Haute École de la Province de Liège - Cam...	
Gare	698 m
Bressoux	
Hébergement	1390 m
Auberge de Jeunesse de Liège - Youth Hostel	
Station de bus	1523 m
LIEGE Place de l'Yser	
Hébergement	1611 m
Hôtel Hors Château	
Hébergement	1775 m
Hotel Neuvise	
Station de bus	1888 m
LIEGE Gare Léopold	
Restaurant	1910 m
Friterie du Perron	

## Plan situation



📍 EasyHome

📍 Borchamps 24, 6900  
Marche-en-Famenne

✉ info@easyhome-immo.be

☎ +32 84 77 00 43

🌐 <https://www.easyhome-immo.be/>

🏠 N° IPI : 509.677

👤 Simon Bonnesire

✉ bonnesire.simon@easyhome-immo.be

Simon

Bonnesire