



Kimmo, plus que des mots !



225 000 €

Réf. 6200 CHATELET, rue des Trieux 126
Rue des Trieux 126 - 6200 Châtelet



213 m²



3



1

Kimmo.immo srl

Route de Philippeville 167 6010 Couillet
+32 491 05 06 13 - info@kimmo.immo
TVA: BE 0762 500 568 - IPI: 512.459

Coordonnées du bien

Rue Rue des Trieux

N° 126

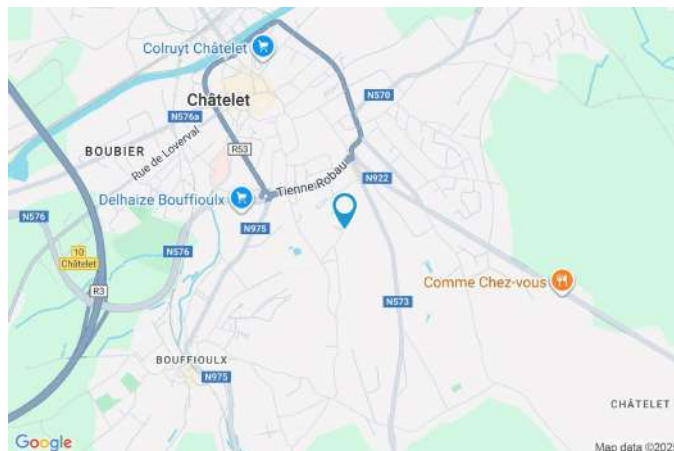
CP 6200

Ville Châtelet

Pays Belgique

Latitude 50.397381

Longitude 4.528849



PEB

PEB No. : 20220223026349

E totale : 79135

Espec : 407



PARCELLE - DIMENSIONS ET AMÉNAGEMENTS

➤ Orientation façade avant Ouest
➤ Déclivité Plat

➤ Largeur de la façade 6.00 m

➤ Surface bâtie au sol 104.00 m²

➤ Profondeur de la parcelle 112 m

➤ Surface de la parcelle 960.00 m²

➤ Largeur de la parcelle 6.00 m

Informations provenant du site du cadastre

Informations financières

Conditions / frais d'agence 3,63 % TVAC sur le prix de vente (min. 6.655,- TVAC) €

Revenu cadastral 535 €

Frais d'acte avec réduction 11.072,73 + 5.396,14 €

Frais d'acte sans réduction 32.791,45 + 5.649,33 €



Description globale du bien

Etat général	Bon
Surface chauffée	194
Surface habitable	146 m²
Surface totale	213 m²
Nombre de façades	4
Nombre d'étages	4
Nombre de pièces	13
Nombre de chambre(s)	3
Nombre de salle de bains	1
	Maison
Environnement	Calme



Descriptif extérieur

Jardin (terrain arrière)	
Aménagé pelouse	
Est	
Parking	Place(s) 1
Parking (terrain avant)	Place(s) 1

Aménagement intérieur

Rez-de-chaussée	64 m²
Séjour, cuisine, bureau, wc, escalier 1	
1er étage	51 m²
Hall de nuit, chambre 1, chambre 2, salle de bains	
2ème étage	46 m²
Chambre 3, grenier, escalier 2	
Sous-sol	52 m²
Cave	

Rez-de-chaussée

Séjour



 superficie : 30.80 m²

Longueur : 5.73 m

Largeur : 5.37 m

Accès

Parking place(s) 1

Porte

Pvc

Double vitrage

Fenêtre

Châssis PVC double vitrage
oscillo-battants

Sol

Tapis de pierre

Hauteur sous-plafond

3.1 m

Éclairage

Au plafond

Prise(s) électrique(s)

6

Rez-de-chaussée

Cuisine



 superficie : 11.96 m²

Longueur : 3.86 m

Largeur : 3.09 m

Hauteur sous-plafond 2.6 m

Prise(s) électrique(s) 9

Accès Jardin

Évier

Simple

Avec égouttoir

Hotte

Hotte murale

Extérieure

Porte

En bois

Fenêtre

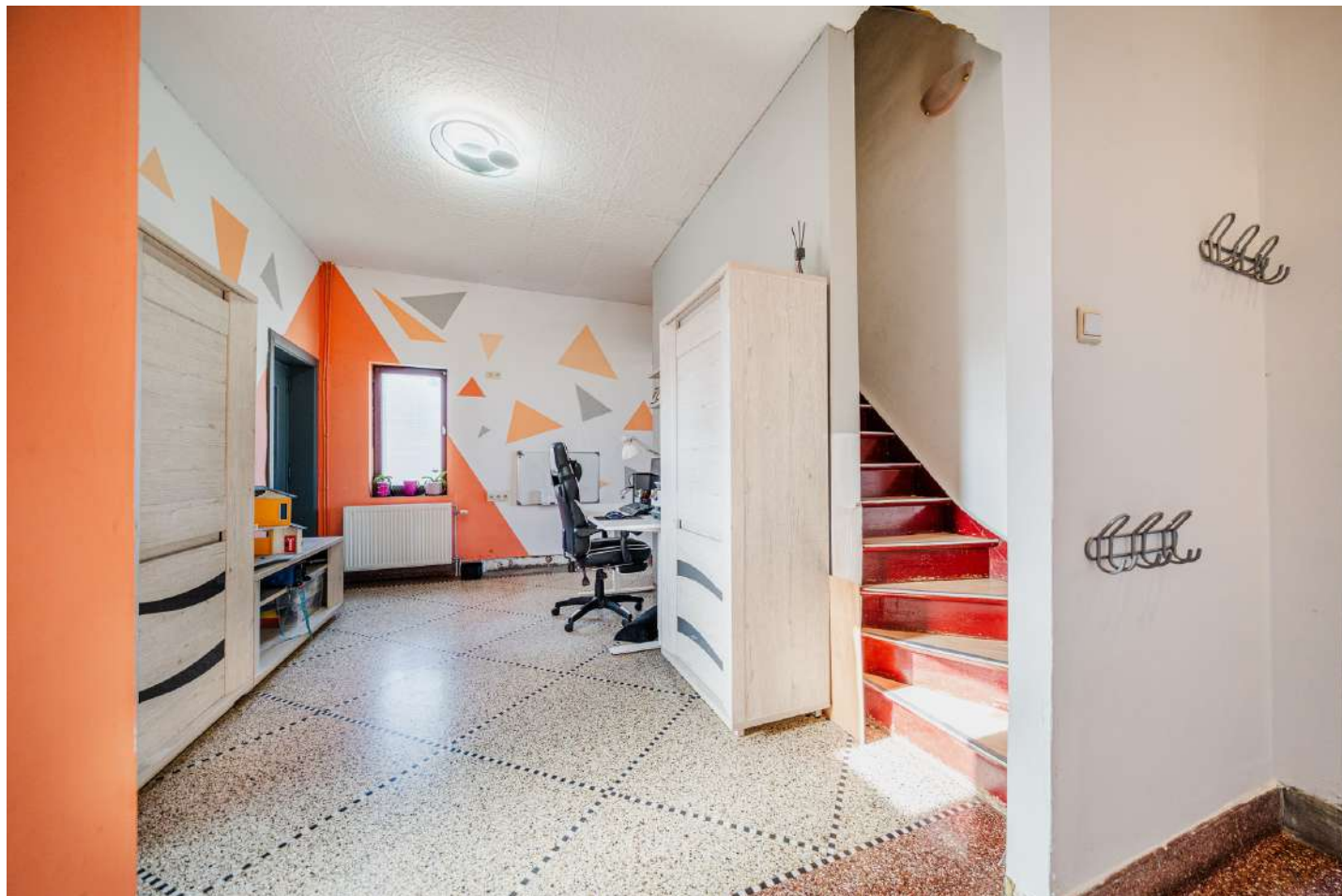
Châssis bois double vitrage
oscillo-battants

Éclairage

Au plafond

Rez-de-chaussée

Bureau



 superficie : 19.28 m²

Longueur : 5.78 m

Largeur : 3.86 m

Fenêtre

Châssis oscillo-battants battants matière bois
Simple
Châssis PVC double vitrage

Sol

Tapis de pierre

Hauteur sous-plafond

3.1 m

Éclairage

Points lumineux au plafond

Chauffage

Radiateur(s)

Prise(s) électrique(s)

13

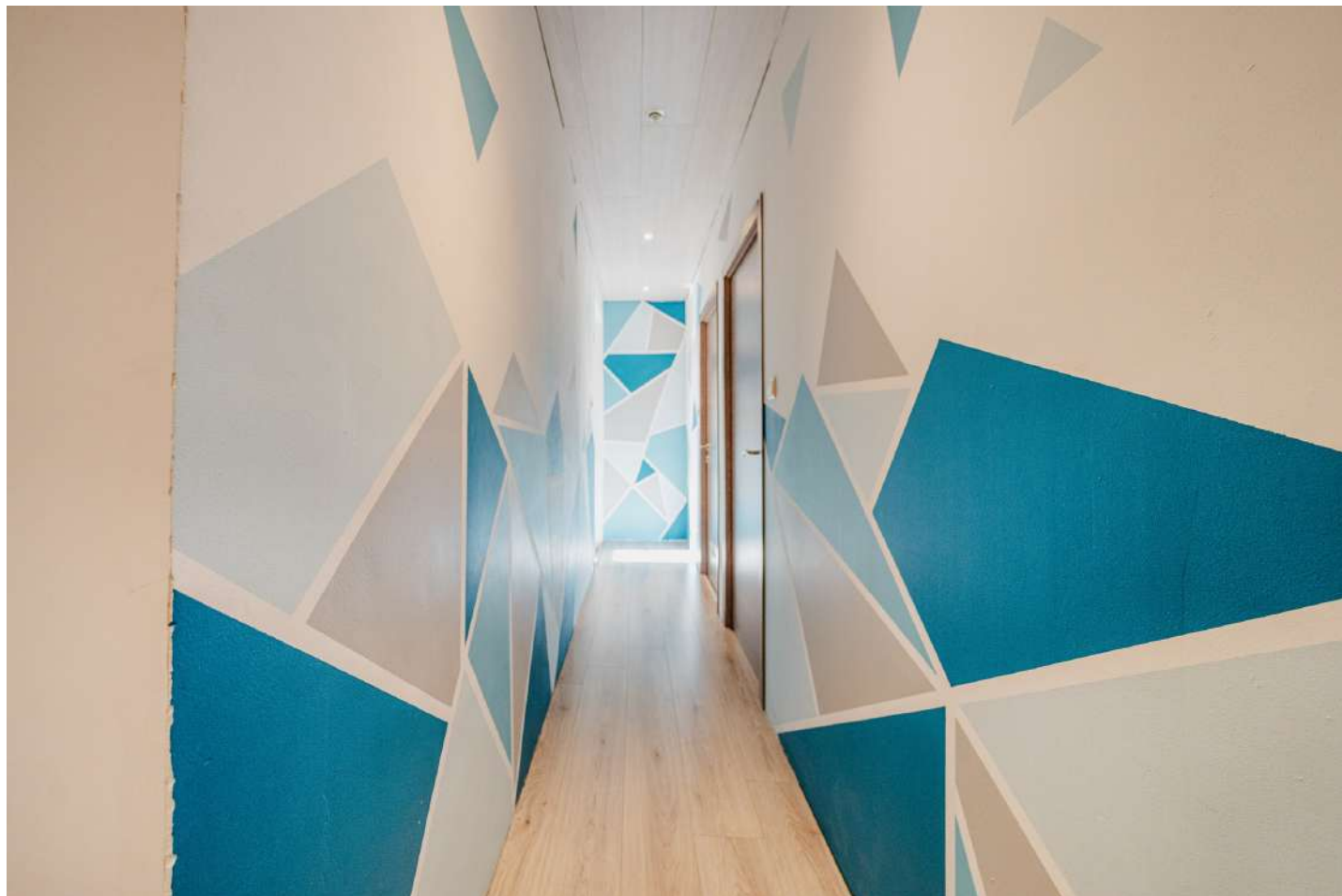
Escalier

Matériaux bois

Tournant

1er étage

Hall de nuit



 superficie : 10.56 m²

Longueur : 5.45 m

Largeur : 1.93 m

Escalier

Matériaux bois
Droit

Sol

Parquet

Hauteur sous-plafond

2.5 m

Éclairage

Spots encastrés
Points lumineux au plafond

Prise(s) électrique(s)

1

1er étage

Chambre 1



 superficie : 15.90 m²

Longueur : 4.48 m

Largeur : 3.55 m

Fenêtre

Châssis PVC double vitrage
oscillo-battants

Sol

Parquet

Hauteur sous-plafond

2.5 m

Éclairage

Spots encastrés

Points lumineux au plafond

Chauffage

Air conditionné

Prise(s) électrique(s)

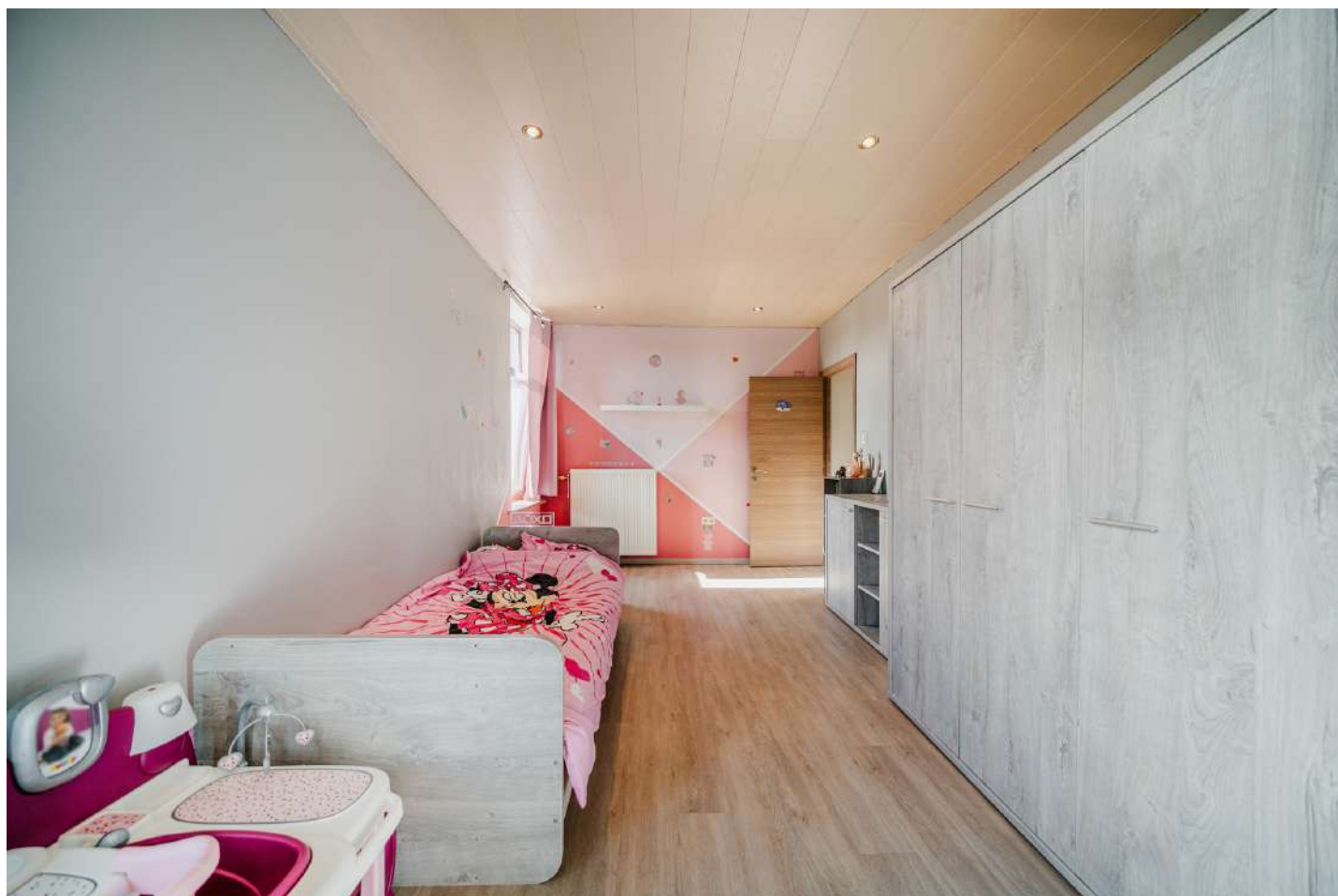
Radiateur(s)

Chaud-froid

3

1er étage

Chambre 2



 superficie : 16.45 m²

Longueur : 5.44 m

Largeur : 3.02 m

Fenêtre

Châssis PVC double vitrage
oscillo-battants

Air conditionné

Chaud-froid

Hauteur sous-plafond

2.6 m

Prise(s) électrique(s)

5

Éclairage

Spots encastrés

Au plafond

1er étage

Salle de bains



 superficie : 7.87 m²

Longueur : 4.48 m

Largeur : 1.75 m

Hauteur sous-plafond 2.5 m
Prise(s) électrique(s) 6
Extracteur d'air Oui
Baignoire Avec paroi de douche
WC Suspendu
Lavabo Simple
Sèche-serviettes Oui

Fenêtre Châssis PVC double vitrage oscillo-battants
Éclairage Spots encastrés
Points lumineux
Chauffage Radiateur électrique
Sol Vinyle

2ème étage

Chambre 3



 superficie : 28.70 m²

Longueur : 5.37 m

Largeur : 5.34 m

Fenêtre

Type de fenêtre fenêtre de toit

Air conditionné

Chaud-froid

Sol

Parquet

Prise(s) électrique(s)

9

Hauteur sous-plafond

2.5 m

Type de plafond

Plafond mansardé

Éclairage

Spots encastrés

Points lumineux au plafond

2ème étage

Grenier



 superficie : 15.31 m²

Longueur : 5.39 m

Largeur : 2.84 m

Type de grenier

Aménageable

Type de plafond

Plafond mansardé

Sol

Parquet

Éclairage

Points lumineux au plafond

Hauteur sous-plafond

2.5 m

Sous-sol

Cave



 superficie : 52.42 m²

Longueur : 9.15 m

Largeur : 5.73 m

Sol

Béton

Escalier

Hauteur sous-plafond

2.1 m

Matériaux bois

Éclairage

Points lumineux au plafond

Tournant

Autres

REZ-DE-CHAUSSÉE - WC

 superficie : 1.24 m²

Longueur : 1.13 m

Largeur : 1.10 m

WC	Classique	Éclairage	Points lumineux au plafond
Sol	Tapis de pierre	Prise(s) électrique(s)	1
Hauteur sous-plafond	3.1 m		

REZ-DE-CHAUSSÉE - ESCALIER 1

 superficie : 1.13 m²

Longueur : 1.48 m

Largeur : 0.76 m

2ÈME ÉTAGE - ESCALIER 2

 superficie : 2.40 m²

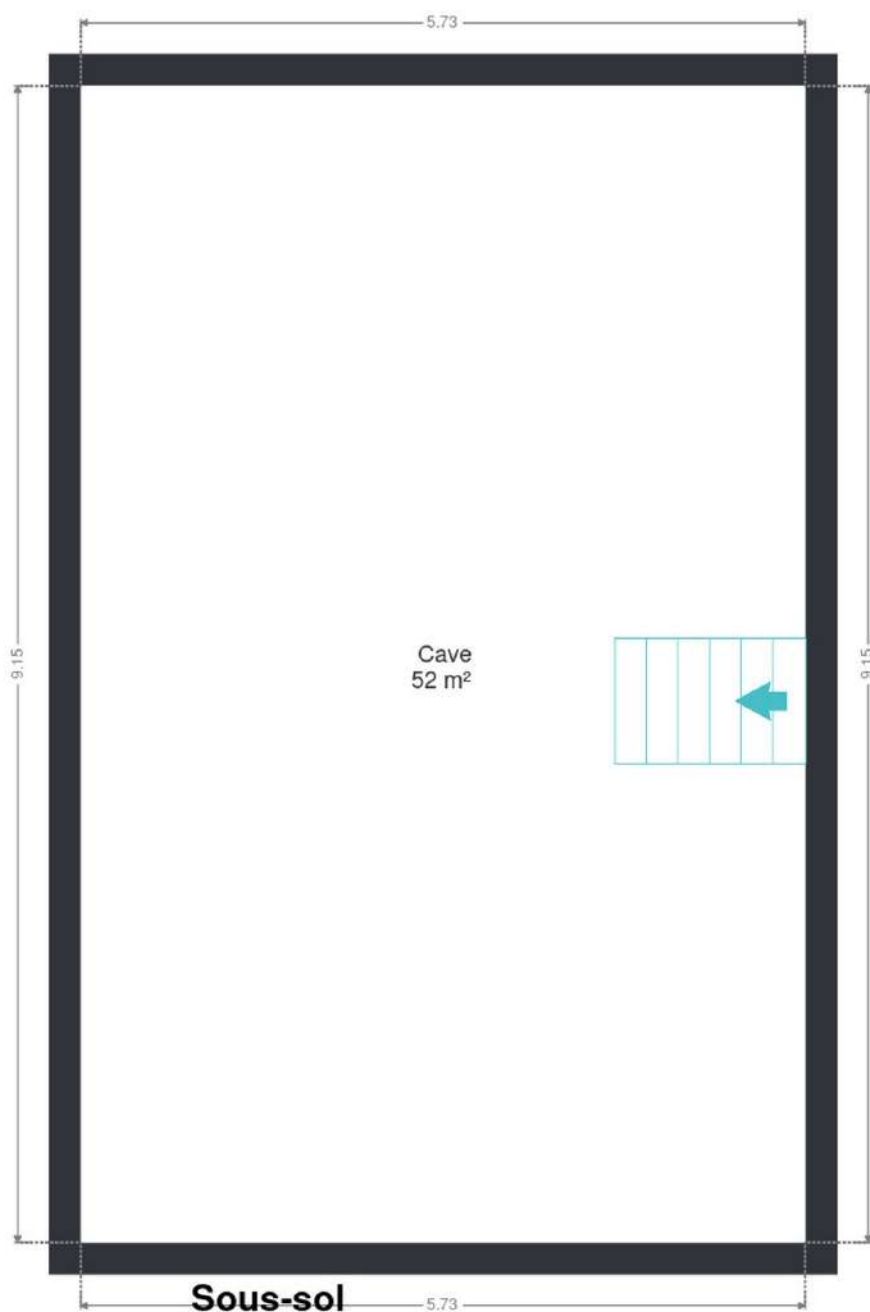
Longueur : 2.98 m

Largeur : 0.80 m

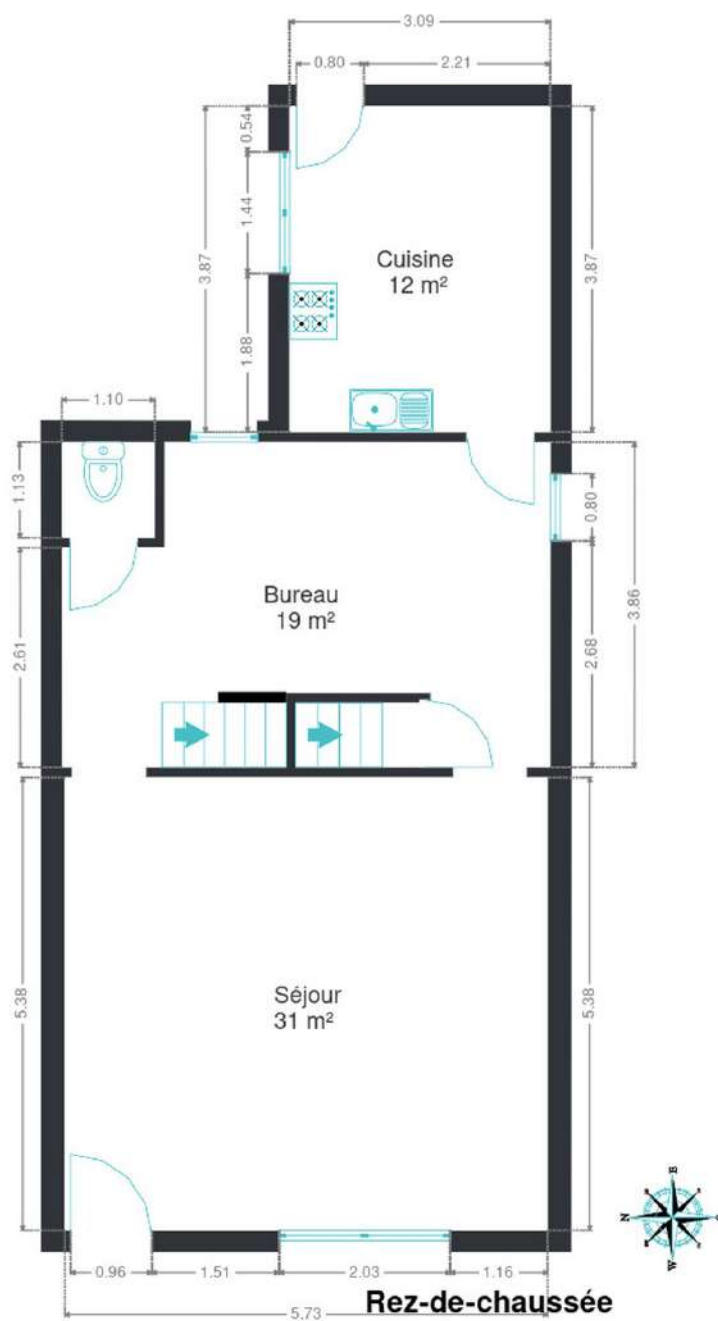
RÉCAPITULATIF DES MÉTRÉS

Rez-de-chaussée	Longueur	Largeur	Superficie
Séjour	5.73 m	5.37 m	30.80 m ²
Cuisine	3.86 m	3.09 m	11.96 m ²
Bureau	5.78 m	3.86 m	19.28 m ²
Wc	1.13 m	1.10 m	1.24 m ²
Escalier 1	1.48 m	0.76 m	1.13 m ²
1er étage	Longueur	Largeur	Superficie
Hall de nuit	5.45 m	1.93 m	10.56 m ²
Chambre 1	4.48 m	3.55 m	15.90 m ²
Chambre 2	5.44 m	3.02 m	16.45 m ²
Salle de bains	4.48 m	1.75 m	7.87 m ²
2ème étage	Longueur	Largeur	Superficie
Chambre 3	5.37 m	5.34 m	28.70 m ²
Grenier	5.39 m	2.84 m	15.31 m ²
Escalier 2	2.98 m	0.80 m	2.40 m ²
Sous-sol	Longueur	Largeur	Superficie
Cave	9.15 m	5.73 m	52.42 m ²
Total			214.02 m²

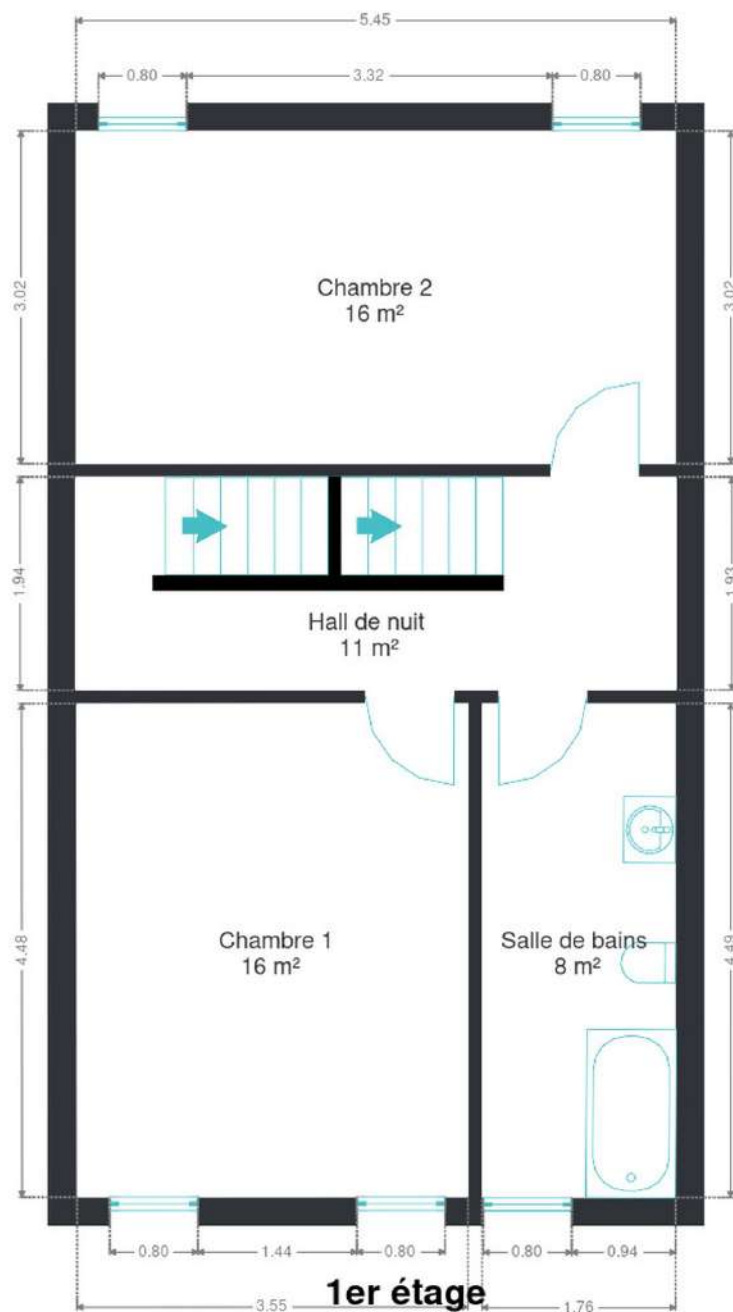
Plan - Sous-sol



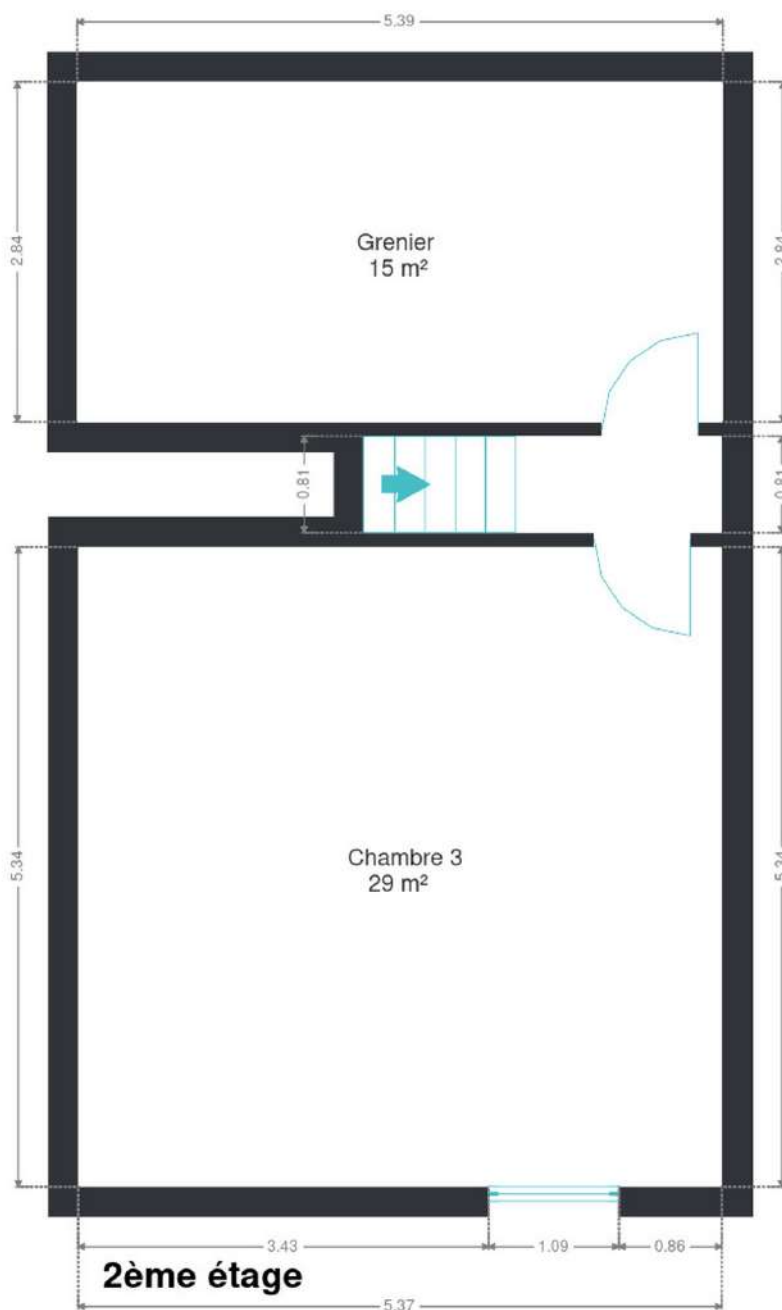
Plan - Rez-de-chaussée



Plan - 1er étage



Plan - 2ème étage



Extérieur



Technique

Année de construction	1918
Année de rénovation	2019
Toiture	Polyuréthane 10 cm
Zingueries	
Très bon	
Zinc	
État	Très bon
Couverture	Tuiles
Matériaux façade	Brique
Etat	Moyen
Châssis	
Pvc	
Double vitrage	
Climatisation	Oui
Compteur gaz	Oui
Chauffe-eau	
Nombre de litres 200	
Nombre 1	
Panneaux solaires	
Photovoltaïque	
3800	
Nombre de panneaux 20	
Compteur électrique	Bi-horaire
Chauffage	
Central	
Gaz	
Compt. d'eau	Individuel
Citerne eau	Capacité 16000 L



Description détaillée de l'environnement

MOBILITÉ

Arrêt de bus	450 m
Accès ferroviaire	1500 m
Accès autoroutier	1400 m

ÉCOLES

Institut St-Joseph, Primaire	890 m
Institut Sainte Marie Secondaire	963 m
Athénée Royal René Magritte	1007 m
Collège Episcopal Saint-Pie 10	1779 m



POINTS D'INTÉRÊTS

Banque	325 m
ING Chatelet - Agent Independant	
Magasin	603 m
Le Ballottin	
Restaurant	764 m
Zerman Jessica	
Soin des cheveux	993 m
Coiffure Oswald	
Station de transit	1454 m
Châtelet	
Dentiste	2085 m
Gossart Thomas	
Magasin de vélos	2433 m
Decathlon Châtelineau	
Repas à emporter	2450 m
Pizza Hut	

Plan situation



🏠 Kimmo, Plus Que Des Mots !
📍 Route de Philippeville 167, 6010
Couillet
✉ info@kimmo.immo
☎ +32 71 77 28 38
✅ N° IPI : 512.459

👤 PETRICONE Matthias
✉ matthias@kimmo.immo
☎ +32 471 87 66 06
✅ N° IPI : 519.371