

**229 000 €**

# Réf. Mésanges 31-1  
Chemin des mésanges 31 - 4 5170 Profondeville



119 m<sup>2</sup>



2

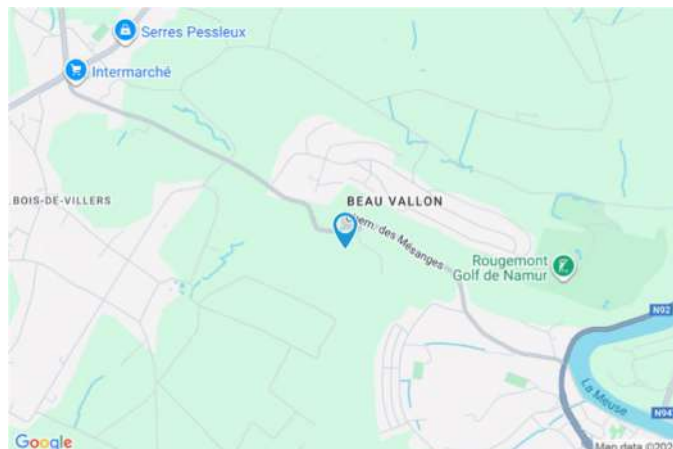


1

**EMLA Immobilière SRL**  
Rue Goffioul 31, Lustin 5170  
0032471496898 / emeline@emla-immo.be  
TVA: BE1009866307/ N° IPI 515001

## Coordonnées du bien

Rue	Chemin des mésanges
N°	31
Boîte	4
CP	5170
Ville	Profondeville
Pays	Belgique



## PEB

PEB No. :

E totale :

Espec :

## PARCELLE - DIMENSIONS ET AMÉNAGEMENTS

➤ Orientation façade avant      Est  
⚡ Déclivité      Plat

Informations provenant du site du cadastre

## Informations financières

Charges de co-propriété      +/- 250 dont charges communes et privatives en eau et en chauffage €

Revenu cadastral      1011 €

Revenu locatif estimé      1100 €



## Description globale du bien

Etat général	Excellent
Surface habitable	119 m²
Surface totale	119 m²
Nombre d'étages	2
Nombre de pièces	13
Nombre de chambre(s)	2
Nombre de salle de bains	1
	Appartement
Environnement	Calme



## Aménagement intérieur

Rez-de-chaussée	110 m²
Hall d'entrée, séjour, cuisine, hall de nuit, chambre 1, arrière cuisine, chambre 2, salle de bain, wc 1, wc 2, buanderie, débarras	
1er étage	9 m²
Mezzanine	



Rez-de-chaussée

Hall d'entrée



 superficie : 7.24 m<sup>2</sup>

Longueur : 2.93 m

Largeur : 2.46 m

Hauteur sous-plafond

2.8 m

Éclairage

Au plafond

Rez-de-chaussée

Séjour



 superficie : 30.59 m<sup>2</sup>

Longueur : 6.30 m

Largeur : 4.85 m

**Accès**

Terrasse

Jardin

**Porte**

Pvc

Double vitrage

**Fenêtre**

Hauteur sous-plafond

Éclairage

Prise(s) électrique(s)

Prise télédistribution

Châssis PVC double vitrage  
oscillo-battants

2.8 m

Au plafond

5

1

Rez-de-chaussée

Cuisine



 superficie : 12.21 m<sup>2</sup>

Longueur : 4.64 m

Largeur : 2.62 m

**Hauteur sous-plafond** 2.8 m  
**Prise(s) électrique(s)** 4  
**Four vapeur** De la marque Siemens  
**Évier** Simple  
**Plaque de cuisson**  
 Induction  
 Siemens  
**Hotte**  
 Hotte murale  
 Siemens

**Four**  
 Électrique  
 Siemens  
**Fenêtre** Châssis PVC double vitrage  
 oscillo-battants  
**Éclairage** Au plafond



Rez-de-chaussée

Hall de nuit



 superficie : 6.90 m<sup>2</sup>

Longueur : 3.77 m

Largeur : 2.47 m

Hauteur sous-plafond 2.8 m

Éclairage Au plafond

Prise(s) électrique(s) 1



Rez-de-chaussée

Chambre 1



 superficie : 10.57 m<sup>2</sup>

Longueur : 3.76 m

Largeur : 2.81 m

**Fenêtre**

Châssis PVC double vitrage  
oscillo-battants

**Hauteur sous-plafond**

2.8 m

**Éclairage**

Au plafond

**Prise(s) électrique(s)**

2

Rez-de-chaussée

Chambre 2



 superficie : 30.56 m<sup>2</sup>

Longueur : 6.31 m

Largeur : 4.84 m

Hauteur sous-plafond 2.8 m  
Éclairage Au plafond  
Prise(s) électrique(s) 5

Escalier  
Bois  
Droit



Rez-de-chaussée

Salle de bains



 superficie : 4.42 m²

Longueur : 2.35 m

Largeur : 1.87 m

**Hauteur sous-plafond** 2.8 m  
**Prise(s) électrique(s)** 1  
**Baignoire** Standard

**Lavabo**  
**Fenêtre**  
**Éclairage**

Simple  
Châssis PVC double vitrage  
oscillo-battants  
Au plafond



Rez-de-chaussée

Wc 2



 superficie : 0.89 m<sup>2</sup>

Longueur : 1.11 m

Largeur : 0.79 m

**WC**

Classique

**Fenêtre**

Châssis PVC double vitrage  
oscillo-battants

**Hauteur sous-plafond**

2.8 m

**Éclairage**

Mural

Rez-de-chaussée

Buanderie



 superficie : 2.64 m²

Longueur : 2.02 m

Largeur : 1.30 m

**Fenêtre**

Châssis PVC double vitrage  
oscillo-battants

**Prise(s) électrique(s)**

3

**Hauteur sous-plafond**

2.8 m

**Arrivée d'eau**

Oui

**Éclairage**

Au plafond

**Evacuation d'eau**

Oui

Rez-de-chaussée

Arrière cuisine



 superficie : 4.05 m²

Longueur : 2.64 m

Largeur : 1.53 m

**Évier**

Simple

Avec égouttoir

**Éclairage**

Mural

**Lave-vaisselle**

Classique

**Hauteur sous-plafond**

2.8 m

**Prise(s) électrique(s)**

1



1er étage

Mezzanine



 superficie : 9.12 m²

Longueur : 3.76 m

Largeur : 3.56 m

**Sol**

Hauteur sous-plafond

Prise(s) électrique(s)

Plancher

1.4 m

1

**Escalier**

Bois

Droit

## Autres

### REZ-DE-CHAUSSÉE - WC 1

 superficie : 0.89 m<sup>2</sup>      Longueur : 1.11 m      Largeur : 0.79 m

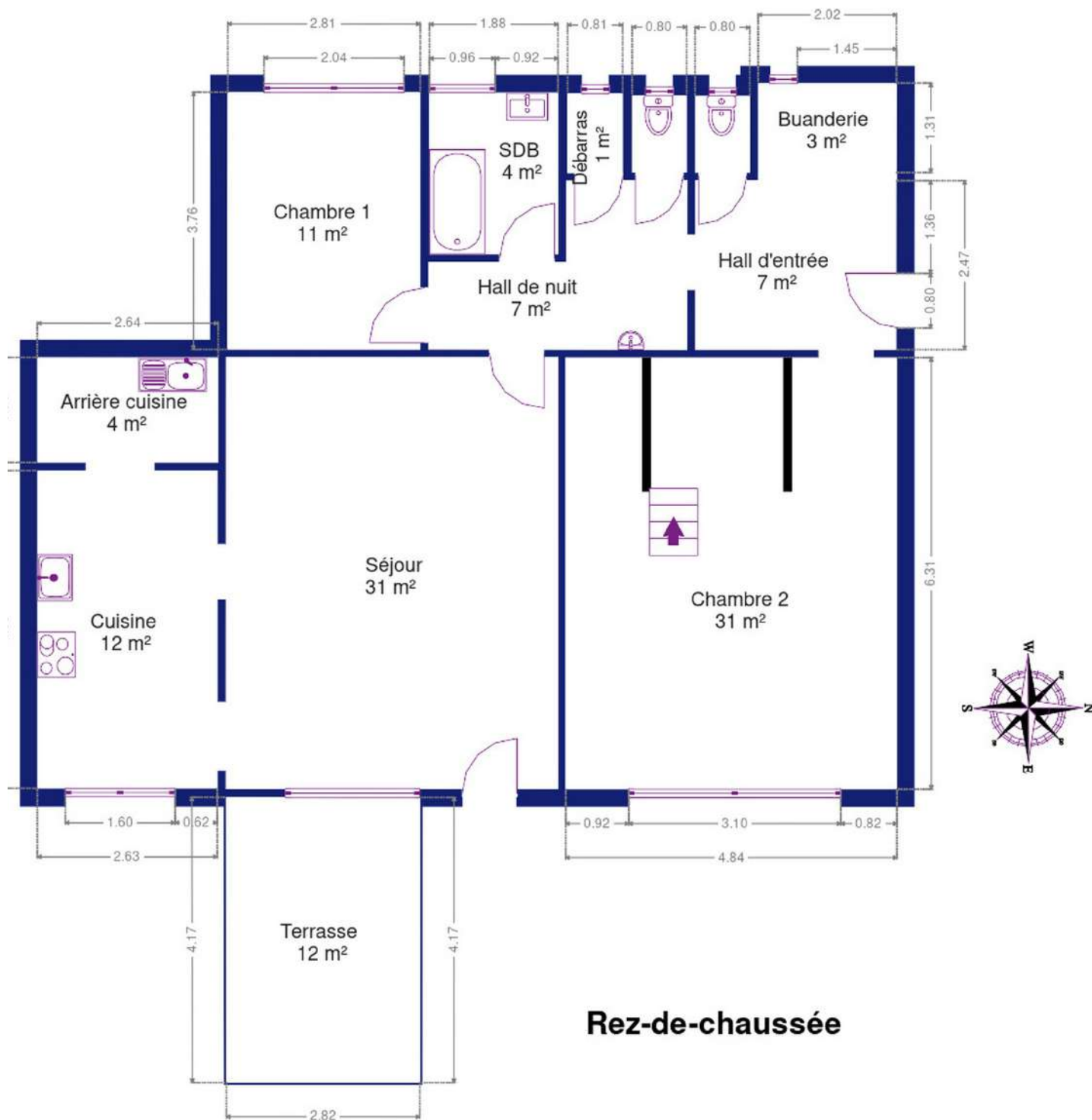
<b>WC</b>	Classique
<b>Fenêtre</b>	Châssis PVC double vitrage oscillo-battants
<b>Hauteur sous-plafond</b>	2.8 m
<b>Éclairage</b>	Mural

### REZ-DE-CHAUSSÉE - DÉBARRAS

 superficie : 0.93 m<sup>2</sup>      Longueur : 1.16 m      Largeur : 0.80 m

<b>Fenêtre</b>	Châssis PVC double vitrage oscillo-battants
<b>Hauteur sous-plafond</b>	2.8 m
<b>Éclairage</b>	Au plafond
<b>Prise(s) électrique(s)</b>	1

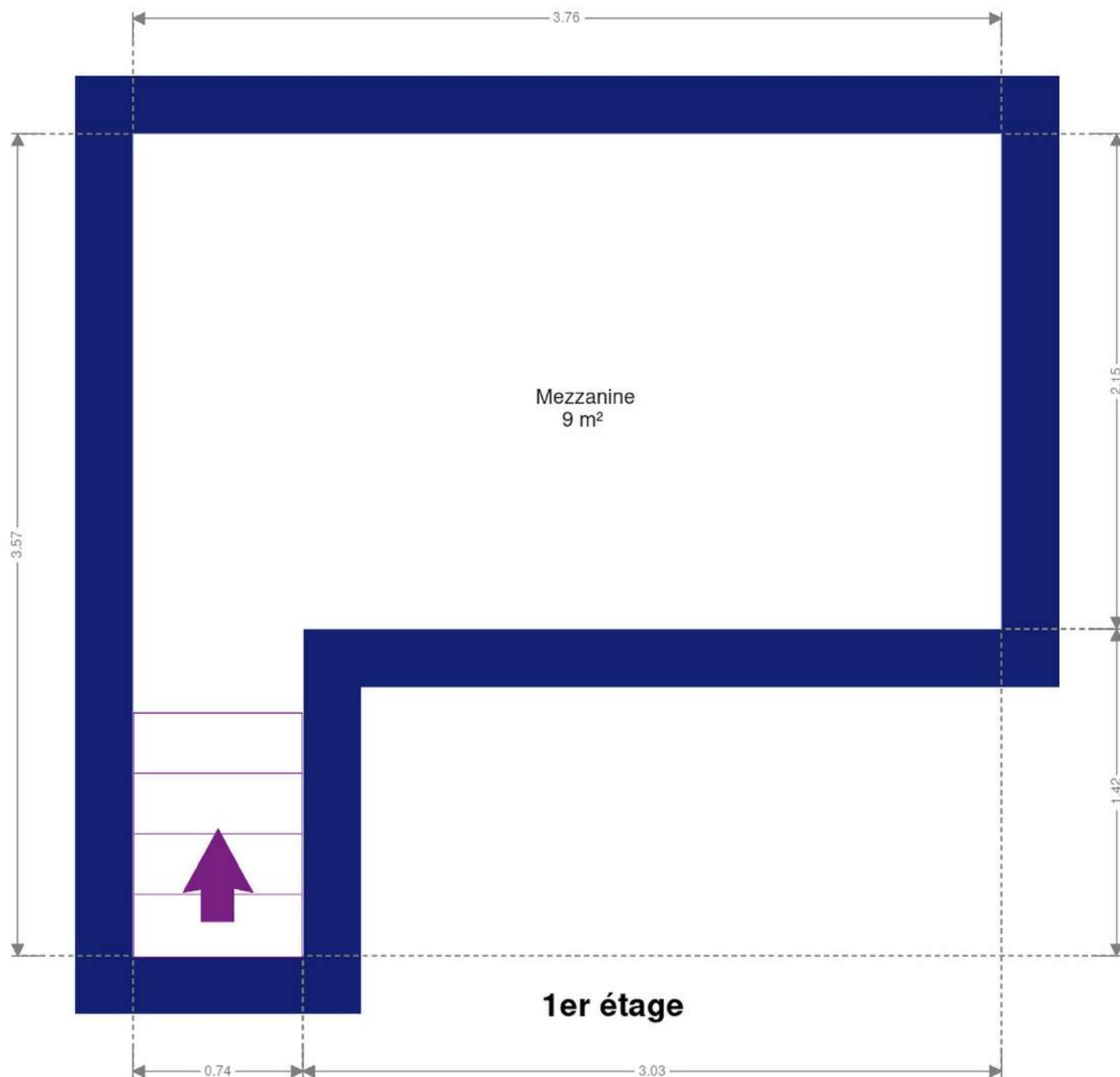
Plan - Rez-de-chaussée



**Rez-de-chaussée**



Plan - 1er étage



## Extérieur

---





## Extérieur

---





## Technique

### Châssis

Pvc  
Double vitrage

### Compteur gaz

Non

### Chauffe-eau

Cuisine : 10 L  
Salle de bain : 150 L

### Compteur électrique

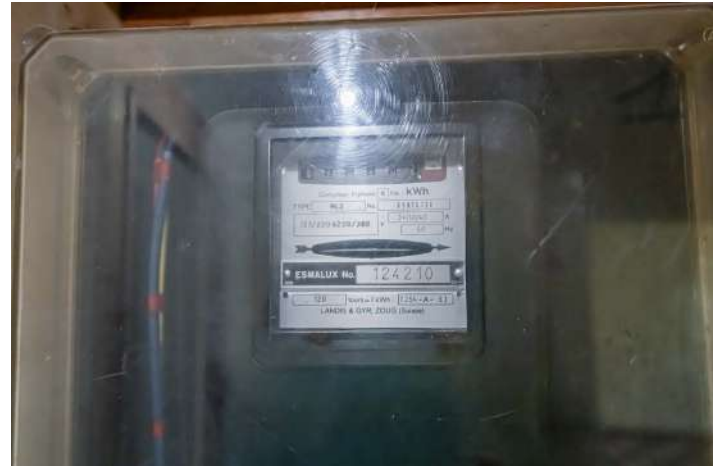
Individuel

### Chauffage

Collectif  
Mazout  
Avec calorimètre

### Compt. d'eau

Individuel



## Description détaillée de l'environnement

### ÉCOLES

École Primaire Autonome de l'État	1681 m
Ecole communale de Bois-de-Villers	1872 m
Ecole communale de Profondeville	2325 m

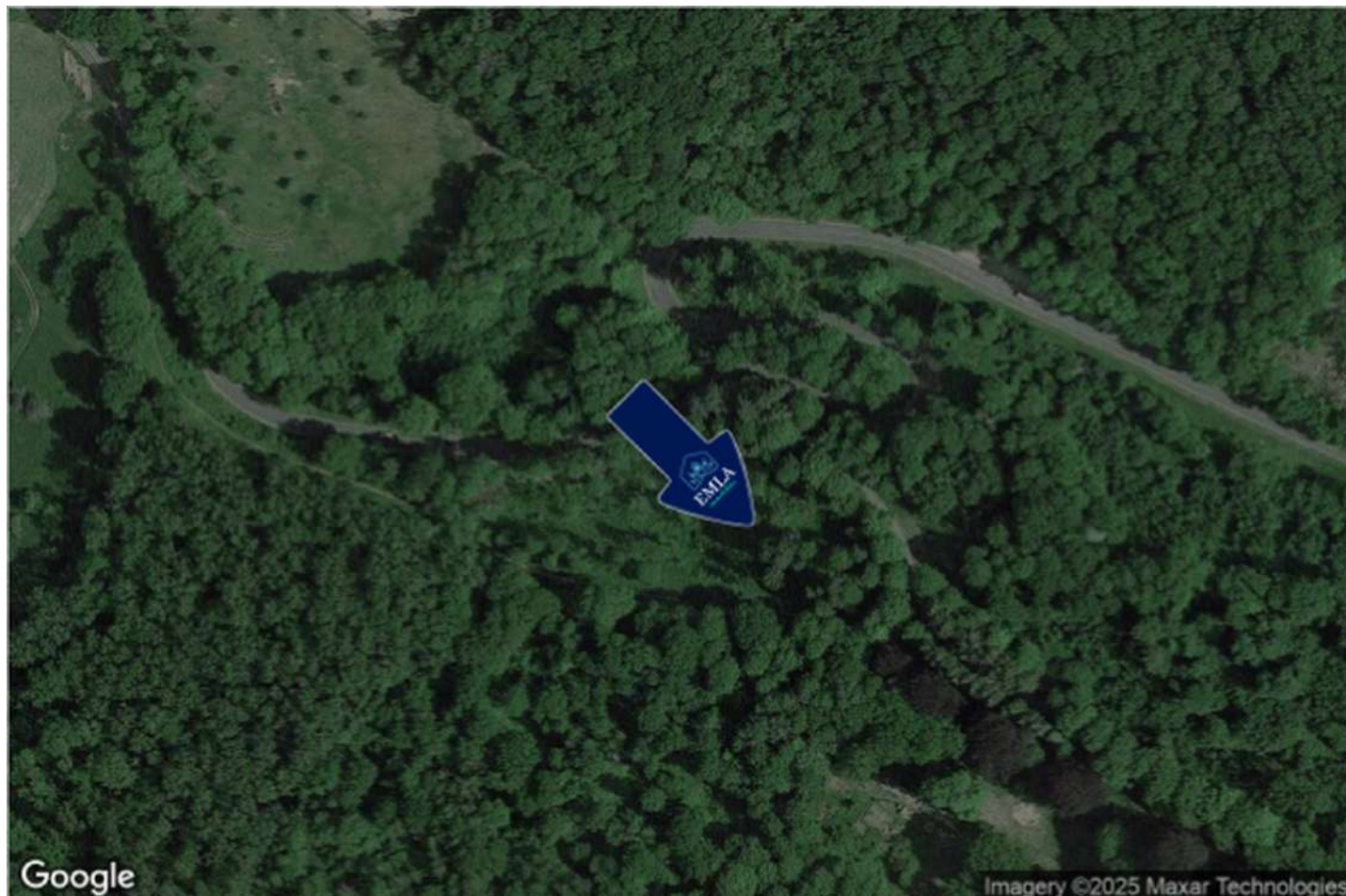


### POINTS D'INTÉRÊTS

Magasin alimentaire	2000 m
Intermarché	
Pharmacie	2500 m
Multipharma	
Santé	3000 m
Docteur M. Dufaux	
Station de bus	562 m
PROFONDEVILLE Allée des Ramiers	
Salon de beauté	1459 m
Institut Amytis beauté et bien-être	
Hébergement	1488 m
Hôtel Vedette	
Physiothérapeute	1495 m
Van Cranenbroeck-Steenbeek / E.	
Hébergement	1519 m
Archibien	

## Plan situation

---



🏠 EMLA Immobilière  
📍 Rue Goffioul 31 , 5170 Lustin  
✉ [emeline@emla-immo.be](mailto:emeline@emla-immo.be)  
☎ +32 471 49 68 98  
📄 N° IPI : 515001

👤 EMLA Immobilière  
✉ [emeline@emla-immo.be](mailto:emeline@emla-immo.be)  
☎ +32 471 49 68 98  
☎ +32 471 49 68 98  
EMLA Immobilière