



109 500 €

Réf. Hastière, Bac du Prince 67
Bac du Prince 67 - 5544 Agimont



141 m²



1



1

CASULA SPRL

+32 84 77 00 43 - mail : info@easyhome-immo.be
Borchamps 24 --- 6900 Marche-en-Famenne
TVA : BE 0669 936 537 - IPI 509.677

Coordonnées du bien

Rue Bac du Prince

N° 67

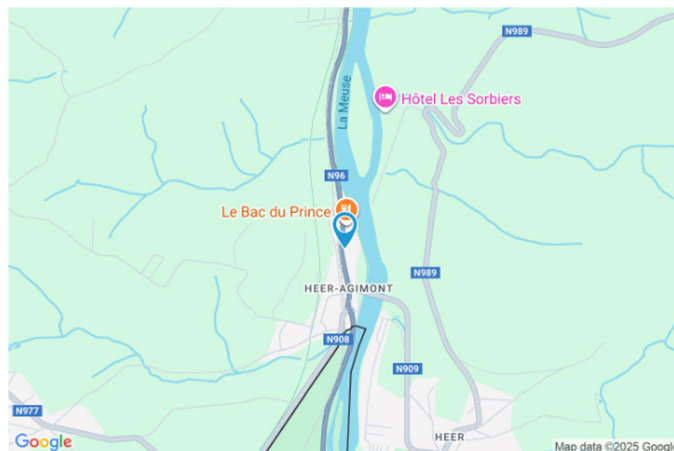
CP 5544

Ville Agimont

Pays Belgique

Latitude 50.174236

Longitude 4.823525



PARCELLE - DIMENSIONS ET AMÉNAGEMENTS

➤ Orientation façade avant Nord
➤ Déclivité

➤ Largeur de la façade 9.00 m

➤ Surface bâtie au sol 113.00 m²

➤ Profondeur de la parcelle 20 m

➤ Surface de la parcelle 197.00 m²

➤ Largeur de la parcelle 16.00 m

Informations provenant du site du cadastre



Description globale du bien

Etat général	À rénover
Surface habitable	76 m²
Surface totale	141 m²
Nombre de façades	4
Nombre d'étages	1
Nombre de pièces	8
Nombre de chambre(s)	1
Nombre de salle de bains	1
	Maison



Descriptif extérieur

Jardin (terrain droit)	
Aménagé pelouse	
Ouest	
Plat	
Parking (terrain avant)	Place(s) 4

Aménagement intérieur

Rez-de-chaussée	65 m²
Garage 1, garage 2, cave	
1er étage	76 m²
Séjour, cuisine, chambre, salle de bains, escalier, débarras	

Rez-de-chaussée

Garage 1



 superficie : 28.99 m²

Longueur : 5.92 m

Largeur : 5.71 m

Nombre de voitures 1

Porte

Double battante

En bois vitrée

Simple

Sol Carrelage

Hauteur sous-plafond 1.9 m

Éclairage

Points lumineux mural au
plafond

Prise(s) électrique(s)

2

Escalier

Matériaux béton

Droit

Rez-de-chaussée

Garage 2


 superficie : 22.18 m²

Longueur : 5.28 m

Largeur : 5.09 m

Nombre de voitures 1

Porte

Battante double

En bois vitrée

Simple

Sol

Hauteur sous-plafond

Éclairage

Prise(s) électrique(s)

Carrelage

1.9 m

Points lumineux au plafond mural

2

Rez-de-chaussée

Cave


 superficie : 13.34 m²

Longueur : 6.25 m

Largeur : 3.00 m

Porte

Battante
En bois

Sol

Hauteur sous-plafond
Éclairage

Carrelage

1.9 m
Points lumineux au plafond

1er étage

Séjour



 superficie : 43.27 m²

Longueur : 10.30 m

Largeur : 4.83 m

Porte		Éclairage	Points lumineux au plafond
Battante		Chauffage	Radiateur(s)
En bois		Prise(s) électrique(s)	6
Fenêtre	Châssis PVC double vitrage oscillo-battants	Prise télédistribution	1
Sol	Vinyle	Prise téléphone	1
Hauteur sous-plafond	2.45 m	Prise réseau	1

1er étage

Cuisine


 superficie : 9.63 m²

Longueur : 4.47 m

Largeur : 2.52 m

Hauteur sous-plafond 2.45 m

Prise(s) électrique(s) 4

Non-équipée Oui

Ouvert sur Séjour

Évier

Simple

Avec égouttoir

Hotte

Hotte murale

Évacuation extérieure

Porte

Battante

En bois

Fenêtre

Châssis PVC double vitrage
oscillo-battants

Sol

Vinyle

Éclairage

Points lumineux au plafond

Chauffage

Radiateur(s)

1er étage

Chambre


 superficie : 16.91 m²

Longueur : 4.74 m

Largeur : 4.57 m

Porte		Hauteur sous-plafond	2.45 m
Battante		Éclairage	Points lumineux au plafond
En bois		Chauffage	Radiateur(s)
Fenêtre	Châssis PVC double vitrage oscillo-battants	Prise(s) électrique(s)	2
Sol	Vinyle		

1er étage

Salle de bains


 superficie : 4.33 m²

Longueur : 4.01 m

Largeur : 1.46 m

Hauteur sous-plafond 2.45 m

Prise(s) électrique(s) 1

Douche dans le bain Oui

Baignoire Standard

WC Classique

Lavabo Simple

Porte

Battante

En bois

Éclairage

Points lumineux au plafond

Chauffage

Radiateur(s)

Sol

Vinyle

Autres

1ER ÉTAGE - ESCALIER

 superficie : 1.77 m²

Longueur : 2.15 m

Largeur : 1.12 m

1ER ÉTAGE - DÉBARRAS

 superficie : 0.22 m²

Longueur : 1.03 m

Largeur : 0.25 m

Porte

Battante

En bois

Sol

Hauteur sous-plafond

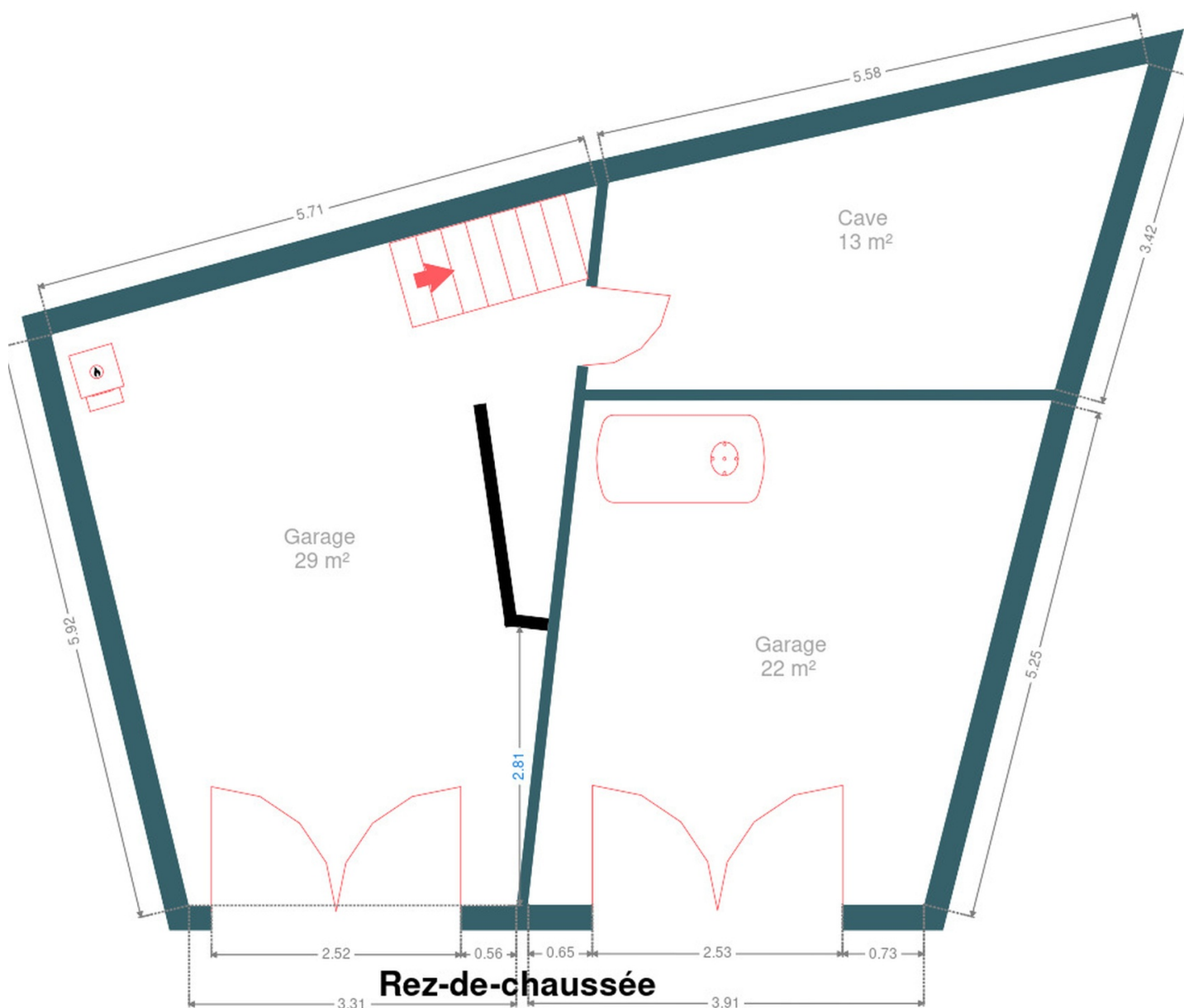
Béton

2.45 m

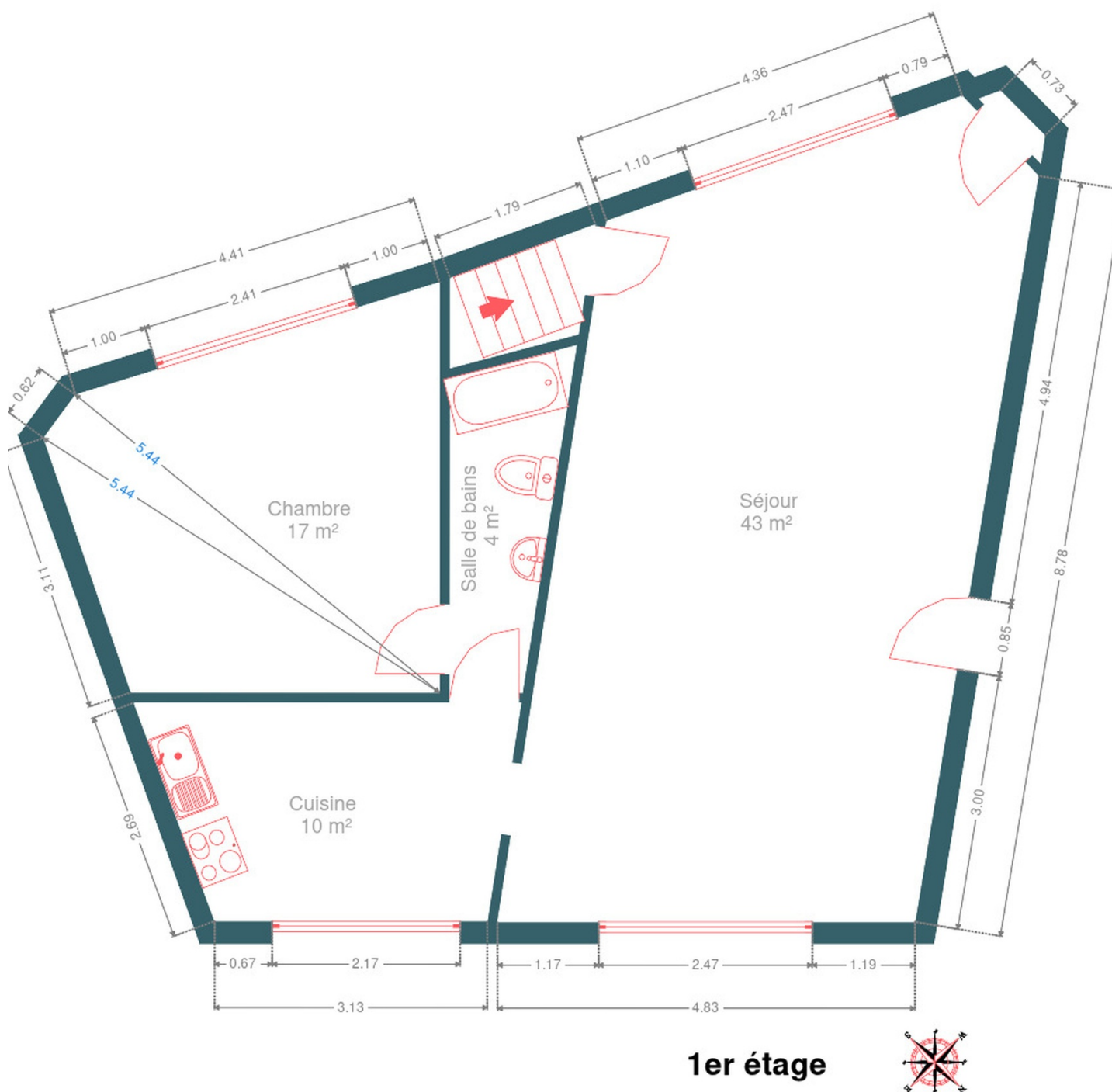
RÉCAPITULATIF DES MÉTRÉS

Rez-de-chaussée	Longueur	Largeur	Superficie
Garage 1	5.92 m	5.71 m	28.99 m ²
Garage 2	5.28 m	5.09 m	22.18 m ²
Cave	6.25 m	3.00 m	13.34 m ²
1er étage	Longueur	Largeur	Superficie
Séjour	10.30 m	4.83 m	43.27 m ²
Cuisine	4.47 m	2.52 m	9.63 m ²
Chambre	4.74 m	4.57 m	16.91 m ²
Salle de bains	4.01 m	1.46 m	4.33 m ²
Escalier	2.15 m	1.12 m	1.77 m ²
Débarras	1.03 m	0.25 m	0.22 m ²
Total			140.64 m ²

Plan - Rez-de-chaussée



Plan - 1er étage



Extérieur



Technique

Zingueries

État moyen bon

Matériaux pvc

État 1

Couverture Plateforme roofing

Matériaux façade Brique

Etat Bon

Châssis

Matière bois pvc

Simple double vitrage

Couleur blanc imitation bois

Compteur électrique Bi-horaire

Chauffage

Type central

Nature mazout

Radiateur(s)

Chappee

Compt. d'eau Individuel

TV Prise tv

Téléphone Oui

Internet Adsl



Description détaillée de l'environnement

MOBILITÉ

Arrêt de bus	120 m
Accès ferroviaire	2600 m
Accès autoroutier	50 m

ÉCOLES

Crèche, Ecole Communale Hastière	2464 m
----------------------------------	--------



POINTS D'INTÉRÊTS

Restaurant	35 m
Le Bac du Prince	
Station d'essence	223 m
Q8	
Musée	341 m
Train Miniature Haute Meuse	
Hébergement	726 m
Hôtel Les Sorbiers	
Couvreur	795 m
LG Toitures	
Couvreur	1047 m
Rombaux Plafonnage	
Hébergement	1599 m
Parc Les Etoiles	
Comptable	2126 m
Gidel Marc	

Plan situation



🏠 EasyHome
📍 Borchamps 24, 6900
Marche-en-Famenne
✉ info@easyhome-immo.be
☎ +32 84 77 00 43
🌐 <https://www.easyhome-immo.be/>
✅ N° IPI : 509.677

👤 John Mathot
✉ john@easyhome-immo.be
☎ +32 498 61 89 64
John
Mathot