



715.000 €

Réf. CENTRALE 50
Rue Centrale 50 - 4950 Faymonville



394 m²



5



4

Coordonnées du bien

Rue Rue Centrale

N° 50

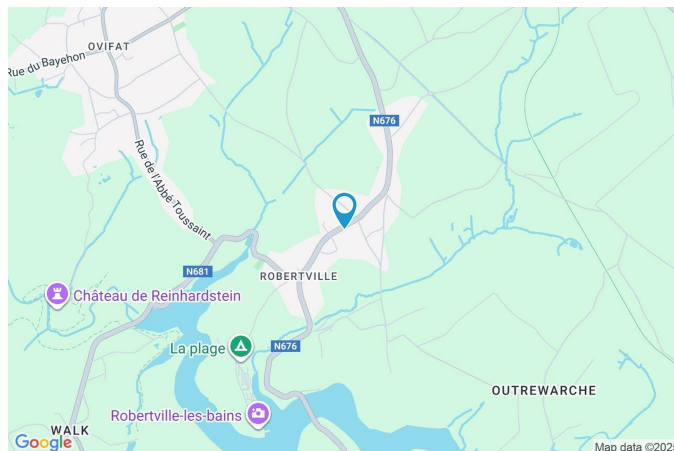
CP 4950

Ville Faymonville

Pays Belgique

Latitude 50.456814

Longitude 6.125924



PEB

PEB No. : 20250924009466

E totale : 59979

Espec : 169



PARCELLE - DIMENSIONS ET AMÉNAGEMENTS

↗ Orientation façade avant Sud-est
↘ Déclivité Plat

▶ Largeur de la façade 27.00 m

▶ Surface bâtie au sol 487.00 m²

▶ Surface de la parcelle 7.772 m²

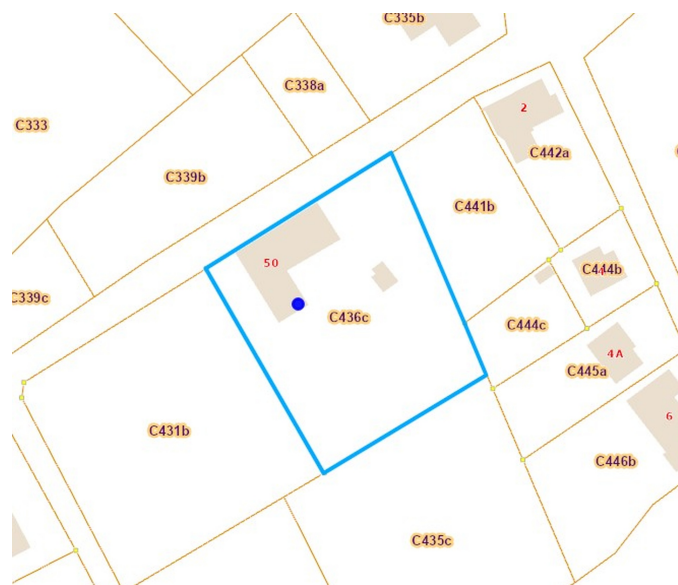
▶ Largeur de la parcelle 61.00 m

Informations provenant du site du cadastre

Informations financières

Revenu cadastral 1677 €

Revenu locatif actuel 30.000 /an
(Gîte) €



Description globale du bien

Etat général	Bon
Surface habitable	253 m ²
Surface totale	394 m ²
Nombre de façades	4
Nombre d'étages	4
Nombre de pièces	31
Nombre de chambre(s)	5
Nombre de salle de bains	1
Nombre de salle de douches	3
	Maison
Environnement	Calme
Nombre de terrasses	2



Descriptif extérieur

Jardin (terrain avant)		Terrasse multiple (terrain avant)	
Fermé		Terrasse 2 orientation sud-est métré surface 34 m ²	
Aménagé pelouse		Parking	Place(s) 6
Sud-est		Parking (terrain droit)	Place(s) 20
Plat		Parking (terrain gauche)	Place(s) 4
Carport (terrain gauche)	Nombre de voitures 2	Allée (terrain droit)	Sol gravier
Terrasse multiple (terrain avant)		Allée (terrain gauche)	Sol gravier
Sol pavés			
Orientation sud-est métré surface 34 m ²			


Aménagement intérieur

Rez-de-chaussée	135 m ²
Salon, cuisine, wc 1, buanderie, hall, hall d'entrée, salon, salle à manger, cuisine, bureau, wc, escalier, escalier, vestiaire	
1er étage	119 m ²
Chambre 1, chambre 2, salle de bains, salle de douche, bureau, wc 2, hall de nuit, chambre 1, chambre 2, chambre 3, salle de douche 1, salle de douche 2, escalier	
2ème étage	104 m ²
Grenier, grenier	
Sous-sol	36 m ²
Cave, chaufferie	

Rez-de-chaussée

Maison 1 - Salon



 superficie : 29.54 m²

Longueur : 9.99 m

Largeur : 2.95 m

Accès

Terrasse
Jardin
Parking place(s) 6

Ouvert sur

Cuisine

Porte

Double battante
En bois vitrée

Porte

Double vitrage

Fenêtre

Châssis bois double vitrage
oscillo-battants

Sol

Parquet

Hauteur sous-plafond

2,6 m

Éclairage

Points lumineux au plafond

Chauffage

Poêle à bois

Prise(s) électrique(s)

2

Rez-de-chaussée

Maison 1 - Cuisine



 superficie : 24.98 m²

Longueur : 6.73 m

Largeur : 3.71 m

Hauteur sous-plafond 2,6 m

Prise(s) électrique(s) 5

Équipée Oui

Accès

Terrasse

Jardin

Parking place(s) 6

Ouvert sur Salon

Évier

Simple

Encastré

Inox

Plaque de cuisson

Vitrocéramique

De la marque Siemens

Hotte

Hotte intégrée

Évacuation à recyclage

De la marque BOSCH

Frigo

Externe américain

De la marque Samsung

Lave-vaisselle

Full-intégré

De la marque BOSCH

Four

À air pulsé

De la marque BOSCH

Îlot central

Oui

Porte

En bois vitrée

Double vitrage

Fenêtre

Châssis bois double vitrage
oscillo-battants

Sol

Parquet

Éclairage

Points lumineux mural au
plafond

Rez-de-chaussée

Maison 1 - Wc 1



 superficie : 1.35 m²

Longueur : 1.45 m

Largeur : 0.92 m

WC

Suspendu

Hauteur sous-plafond

2,6 m

Lavabo

Simple

Éclairage

Points lumineux mural

Sol

Carrelage

Extracteur d'air

Oui

Rez-de-chaussée

Maison 1 - Buanderie



 superficie : 6.41 m²

Longueur : 2.63 m

Largeur : 2.43 m

Évier		Hauteur sous-plafond	2,6 m
Simple		Éclairage	Points lumineux mural
Avec égouttoir		Prise(s) électrique(s)	2
Inox		Arrivée d'eau	Oui
Fenêtre	Châssis bois double vitrage oscillo-battants	Evacuation d'eau	1
Sol	Carrelage		

1er étage

Maison 1 - Chambre 1



 superficie : 15.44 m²

Longueur : 5.00 m

Largeur : 4.07 m

Avec coin bain

Oui

Type de plafond

Plafond mansardé

Fenêtre

Châssis bois double vitrage
oscillo-battants

Éclairage

Points lumineux au plafond

Sol

Parquet

Chauffage

Radiateur(s)

Hauteur sous-plafond

2,6 m

Prise(s) électrique(s)

4

1er étage

Maison 1 - Chambre 2



 superficie : 11.68 m²

Longueur : 3.98 m

Largeur : 3.49 m

Avec coin douche

Oui

Fenêtre

Châssis bois double vitrage
oscillo-battants

Sol

Parquet

Hauteur sous-plafond

2,6 m

Type de plafond

Plafond mansardé

Éclairage

Points lumineux au plafond

Chauffage

Radiateur(s)

Placard

Portes battantes

Prise(s) électrique(s)

3

1er étage

Maison 1 - Salle de bains



 superficie : 3.18 m²

Longueur : 2.25 m

Largeur : 1.41 m

Hauteur sous-plafond 2,6 m
Prise(s) électrique(s) 2
Extracteur d'air Oui
Bain Oui
Baignoire Ovale
Lavabo Simple

Murs Carrelés au 3/4
Fenêtre Châssis bois double vitrage oscillo-battants
Éclairage Points lumineux au plafond
Chauffage Radiateur(s)
Sol Parquet

1er étage

Maison 1 - Salle de douche



 superficie : 5.49 m²

Longueur : 3.98 m

Largeur : 1.45 m

Douche	Italienne	Hauteur sous-plafond	2,6 m
WC	Suspendu	Éclairage	Points lumineux mural au plafond
Lavabo	Simple	Chauffage	Radiateur(s)
Murs	Totalement carrelés	Extracteur d'air	Oui
Fenêtre	Châssis bois double vitrage oscillo-battants	Prise(s) électrique(s)	1
Sol	Parquet	Sèche-serviettes	Oui

1er étage

Maison 1 - Bureau



 superficie : 16.81 m²

Longueur : 5.62 m

Largeur : 3.39 m

Sol	Parquet	Prise(s) électrique(s)	2
Hauteur sous-plafond	2,6 m	Escalier	
Éclairage	Points lumineux au plafond	Matériaux bois	
Chauffage	Radiateur(s)	1/4 tournant droit	

1er étage

Maison 1 - Wc 2



 superficie : 0.97 m²

Longueur : 1.40 m

Largeur : 0.69 m

Sol

Parquet

Hauteur sous-plafond

2,6 m

Éclairage

Points lumineux mural

Extracteur d'air

Oui

2ème étage

Maison 1 - Grenier



 superficie : 52.33 m²

Longueur : 7.58 m

Largeur : 6.90 m

Type de grenier

Aménageable

Type de plafond

Plafond mansardé

Sol

Plancher

Éclairage

Points lumineux mural

Hauteur sous-plafond

3,5 m

Prise(s) électrique(s)

2

Rez-de-chaussée

Maison 2 - Hall d'entrée



 superficie : 2.37 m²

Longueur : 1.91 m

Largeur : 1.29 m

Accès

Terrasse
Jardin
Parking place(s) 20

Porte

Sol
Éclairage

En bois

Carrelage
Spots encastrés

Rez-de-chaussée

Maison 2 - Salon



 superficie : 24.04 m²

Longueur : 5.31 m


Largeur : 4.52 m

Fenêtre	Châssis bois double vitrage oscillo-battants	Prise(s) électrique(s)	7
Sol	Quick-Step	Prise télédistribution	1
Hauteur sous-plafond	2,4 m	Prise téléphone	1
Éclairage	Spots encastrés	Prise réseau	1
Chauffage	Radiateur(s)		

Rez-de-chaussée

Maison 2 - Salle à manger



 superficie : 14.37 m²

Longueur : 4.52 m

Largeur : 3.18 m

Hauteur sous-plafond

2,4 m

Prise(s) électrique(s)

3

Fenêtre

Châssis bois double vitrage
oscillo-battants

Sol

Quick-Step

Éclairage

Spots encastrés


Chauffage

Radiateur(s)

Rez-de-chaussée

Maison 2 - Cuisine



 superficie : 13.85 m²

Longueur : 4.20 m

Largeur : 3.35 m

Hauteur sous-plafond 2,4 m

Prise(s) électrique(s) 7

Équipée Oui

Évier

Simple

Encastré

Inox

Plaque de cuisson

Vitrocéramique

De la marque BOSCH

Hotte

En îlot

Évacuation extérieure

De la marque BOSCH

Frigo

Externe avec congélateur

De la marque Beko

Lave-vaisselle

Full-intégré

De la marque BOSCH

Four

À air pulsé

De la marque AEG

Îlot central

Oui

Fenêtre

Châssis bois double vitrage
oscillo-battants

Sol

Carrelage

Éclairage

Spots encastrés

Chauffage

Radiateur(s)

Rez-de-chaussée

Maison 2 - Bureau



 superficie : 8.38 m²

Longueur : 3.19 m

Largeur : 2.64 m

Sol	Carrelage
Hauteur sous-plafond	2,4 m
Éclairage	Spots encastrés
Prise(s) électrique(s)	2

Rez-de-chaussée

Maison 2 - Wc



 superficie : 1.39 m²

Longueur : 1.42 m

Largeur : 0.97 m

WC

Suspendu

Hauteur sous-plafond

2,4 m

Lavabo

Simple

Éclairage

Points lumineux au plafond

Fenêtre

Châssis bloc de verre

Placard

Portes battantes

Sol

Carrelage

Rez-de-chaussée

Maison 2 - Vestiaire



 superficie : 4.73 m²

Longueur : 2.22 m

Largeur : 2.12 m

Fenêtre

Châssis bois double vitrage
oscillo-battants

Chauffage

Radiateur(s)

Sol

Carrelage

Hauteur sous-plafond

2,4 m

Éclairage

Spots encastrés

Prise(s) électrique(s)

1

Placard

Portes battantes

1er étage

Maison 2 - Hall de nuit



 superficie : 5.90 m²

Longueur : 3.86 m

Largeur : 1.88 m

Escalier

Matériaux bois
1/4 tournant

Sol

Parquet

Hauteur sous-plafond

2,1 m

Éclairage

Spots encastrés

Placard

Portes battantes

1er étage

Maison 2 - Chambre 1



 superficie : 13.19 m²

Longueur : 4.54 m

Largeur : 2.93 m

Avec coin douche

Oui

Fenêtre

Châssis bois double vitrage
oscillo-battants

Sol

Quick-Step

Hauteur sous-plafond

2,1 m

Éclairage

Points lumineux mural au
plafond

Chauffage

Radiateur(s)

Placard

Portes battantes

Prise(s) électrique(s)

4

1er étage

Maison 2 - Chambre 2



 superficie : 9.14 m²

Longueur : 3.88 m

Largeur : 2.80 m

Fenêtre

Châssis bois double vitrage
oscillo-battants

Éclairage

Spots encastrés

Sol

Quick-Step

Chauffage

Radiateur(s)

Hauteur sous-plafond

2,1 m

Prise(s) électrique(s)

1

1er étage

Maison 2 - Chambre 3



 superficie : 21.27 m²

Longueur : 5.39 m

Largeur : 4.54 m

Avec coin douche

Oui

Fenêtre

Châssis bois double vitrage
oscillo-battants

Sol

Quick-Step

Hauteur sous-plafond

2,1 m

Éclairage

Points lumineux mural au
plafond

Chauffage

Radiateur(s)

Placard

Portes battantes


Prise(s) électrique(s)

5

1er étage

Maison 2 - Salle de douche 1



 superficie : 12.13 m²

Longueur : 4.77 m

Largeur : 2.65 m

Douche	Italienne	Type de plafond	Plafond mansardé
WC	Suspendu	Éclairage	Spots encastrés
Lavabo	Double	Chauffage	Radiateur(s)
Fenêtre	Châssis PVC double vitrage fenêtre de toit	Extracteur d'air	Oui
Sol	Quick-Step	Prise(s) électrique(s)	3
Hauteur sous-plafond	2,1 m	Sèche-serviettes	Oui

1er étage

Maison 2 - Salle de douche 2



 superficie : 2.75 m²

Longueur : 2.90 m

Largeur : 1.20 m

Douche
WC
Lavabo
Sol

Italienne
Suspendu
Simple
Quick-Step

Hauteur sous-plafond
Éclairage
Extracteur d'air
Prise(s) électrique(s)

2,1 m
Spots encastrés
Oui
1

2ème étage

Maison 2 - Grenier



 superficie : 51.52 m²

Longueur : 8.08 m

Largeur : 6.60 m

Type de grenier

Aménageable

Éclairage

Points lumineux au plafond

Fenêtre

Châssis PVC double vitrage
fenêtre de toit

Prise(s) électrique(s)

1

Sol

Plancher

Escalier

Hauteur sous-plafond

3,6 m

Matériaux bois

Type de plafond

Plafond mansardé

1/4 tournant

Sous-sol

Maison 2 - Cave



 superficie : 17.78 m²

Longueur : 6.00 m

Largeur : 2.96 m

Voutée

Oui

Éclairage

Points lumineux au plafond

Sol

Pierre naturelle

Arrivée d'eau

Oui

Hauteur sous-plafond

2,0 m

Sous-sol

Maison 2 - Chaufferie



☒ superficie : 18.62 m²

Longueur : 5.47 m

Largeur : 4.68 m

Sol	Pierre naturelle
Hauteur sous-plafond	2,0 m
Éclairage	Points lumineux au plafond

Maison 1 - Autres

REZ-DE-CHAUSSÉE - HALL

 superficie : 0.98 m²

Longueur : 1.05 m

Largeur : 0.93 m

Maison 2 - Autres

REZ-DE-CHAUSSÉE - ESCALIER

✕ superficie : 1.07 m²

Longueur : 1.11 m

Largeur : 0.96 m

REZ-DE-CHAUSSÉE - ESCALIER

✕ superficie : 1.21 m²

Longueur : 1.11 m

Largeur : 1.09 m

1ER ÉTAGE - ESCALIER

✕ superficie : 0.67 m²

Longueur : 1.03 m

Largeur : 0.66 m

RÉCAPITULATIF DES MÉTRÉS

Maison 2

Rez-de-chaussée	Longueur	Largeur	Superficie
Hall d'entrée	1.91 m	1.29 m	2.37 m ²
Salon	5.31 m	4.52 m	24.04 m ²
Salle à manger	4.52 m	3.18 m	14.37 m ²
Cuisine	4.20 m	3.35 m	13.85 m ²
Bureau	3.19 m	2.64 m	8.38 m ²
Wc	1.42 m	0.97 m	1.39 m ²
Escalier	1.11 m	0.96 m	1.07 m ²
Escalier	1.11 m	1.09 m	1.21 m ²
Vestiaire	2.22 m	2.12 m	4.73 m ²
1er étage	Longueur	Largeur	Superficie
Hall de nuit	3.86 m	1.88 m	5.90 m ²
Chambre 1	4.54 m	2.93 m	13.19 m ²
Chambre 2	3.88 m	2.80 m	9.14 m ²
Chambre 3	5.39 m	4.54 m	21.27 m ²
Salle de douche 1	4.77 m	2.65 m	12.13 m ²
Salle de douche 2	2.90 m	1.20 m	2.75 m ²
Escalier	1.03 m	0.66 m	0.67 m ²
2ème étage	Longueur	Largeur	Superficie
Grenier	8.08 m	6.60 m	51.52 m ²
Sous-sol	Longueur	Largeur	Superficie
Cave	6.00 m	2.96 m	17.78 m ²
Chaufferie	5.47 m	4.68 m	18.62 m ²

Maison 1

Rez-de-chaussée	Longueur	Largeur	Superficie
Salon	9.99 m	2.95 m	29.54 m ²
Cuisine	6.73 m	3.71 m	24.98 m ²
Wc 1	1.45 m	0.92 m	1.35 m ²
Buanderie	2.63 m	2.43 m	6.41 m ²
Hall	1.05 m	0.93 m	0.98 m ²

1er étage	Longueur	Largeur	Superficie
Chambre 1	5.00 m	4.07 m	15.44 m ²
Chambre 2	3.98 m	3.49 m	11.68 m ²
Salle de bains	2.25 m	1.41 m	3.18 m ²
Salle de douche	3.98 m	1.45 m	5.49 m ²
Bureau	5.62 m	3.39 m	16.81 m ²
Wc 2	1.40 m	0.69 m	0.97 m ²
2ème étage	Longueur	Largeur	Superficie
Grenier	7.58 m	6.90 m	52.33 m ²
Total			393.54 m²

Plan - Sous-sol



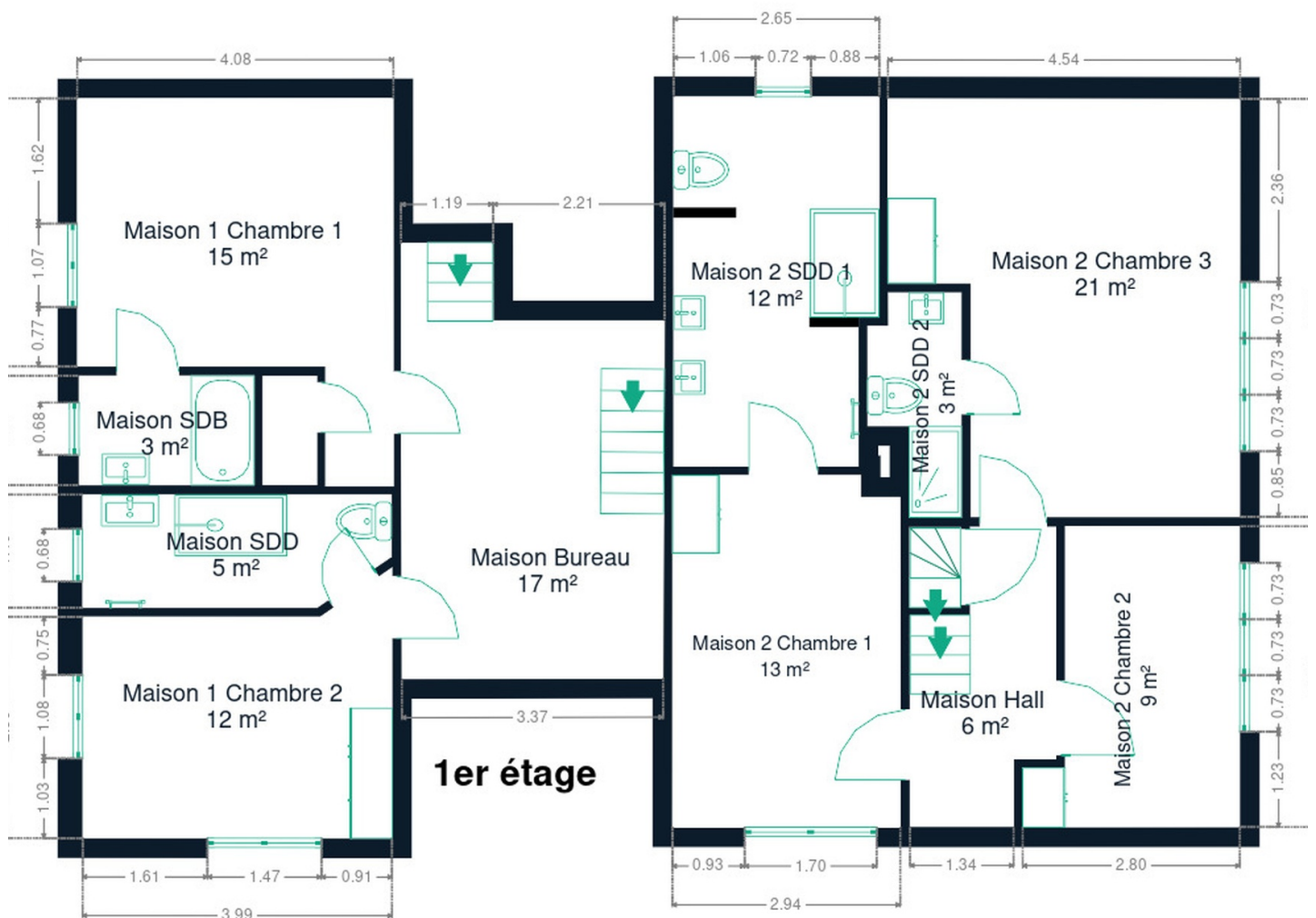
Plan - Rez-de-chaussée



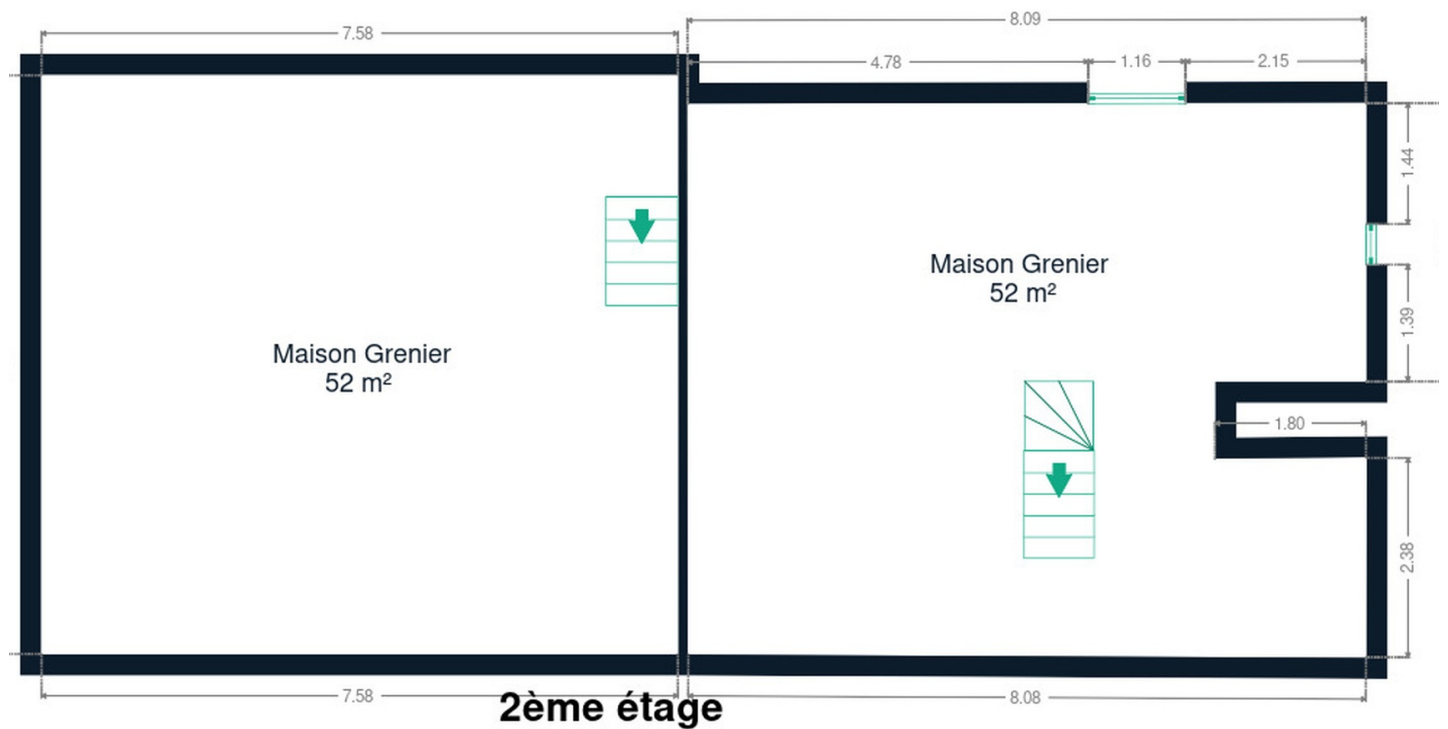
Rez-de-chaussée



Plan - 1er étage



Plan - 2ème étage



Extérieur



Technique

Zingueries

Zinc
Bon

État Bon

Couverture

Plateforme roofing
Ardoises

Matériaux façade

Pierre naturelle

Etat Bon

Châssis

Imitation bois
Double vitrage
Pvc

Chauffe-eau

Nombre de litres 200

Panneaux solaires

Photovoltaïque
Nombre de panneaux 24

Alarme

Volumétrique
Vidéosurveillance
Périmétrique

Compteur électrique

Bi-horaire

Chauffage

Foyers
Mazout
Poêle
Autre
Marque autre

Compt. d'eau

Nombre 1

TV Prise tv

Téléphone Oui

Internet Câble

Citerne mazout

Apparente
Capacité 3000 L



Description détaillée de l'environnement

MOBILITÉ

Arrêt de bus	150 m
Accès ferroviaire	25000 m
Accès autoroutier	13000 m

ÉCOLES

Ecole Robertville	199 m
Ecole de Ovifat	1698 m
Ecole de Sourbrodt	2197 m



POINTS D'INTÉRÊTS

Entrepreneur général	173 m
Freches	
Réparation de voiture	440 m
Garage Bernard Weynand sprl	
Hébergement	448 m
Piette-Michel / B.	
Hébergement	478 m
Appart Hotel Dry Les Courtis	
Hébergement	536 m
Relais de Poste	
Hébergement	716 m
La Romance du Lac	
Médecin	864 m
Crutzen / Paul	
Spa	1161 m
Hôtel des Bains & Wellness à Waimes, Belgique	

Plan situation



📍 Malherbe Xavier - Immobilier
📍 Rue de Botrange 79, 4950 Waimes
✉ xavier@mx-immo.be
☎ +32 473 55 68 70
📄 N° IPI : 512.855

👤 Xavier Malherbe
✉ xavier@mx-immo.be
☎ +32 473 55 68 70
Xavier
Malherbe