



255 000 €

Réf. HarreHaye20

Rue de sa del Haye 20 - 6960 Manhay



227 m²



4



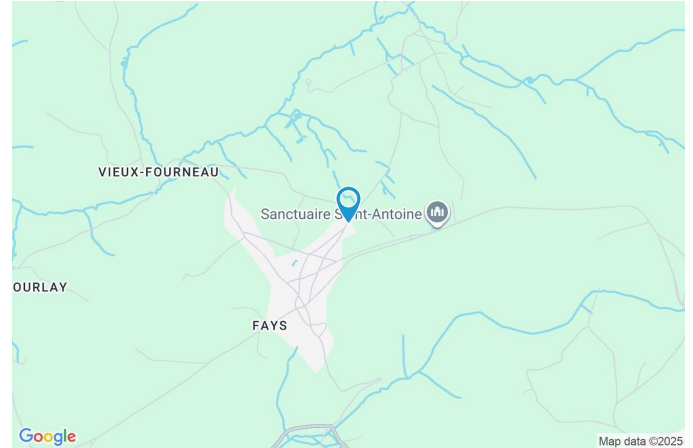
1

CASULA SPRL

+32 84 77 00 43 - mail : info@easyhome-immo.be
Borchamps 24 --- 6900 Marche-en-Famenne
TVA : BE 0669 936 537 - IPI 509.677

Coordonnées du bien

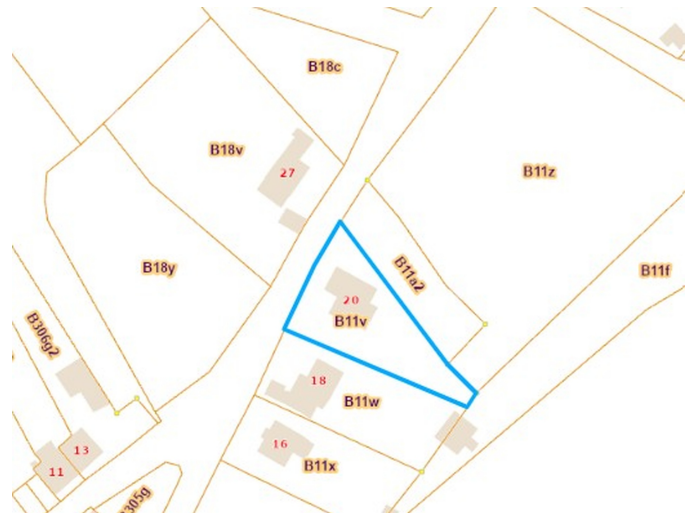
Rue	Rue de sa del Haye
N°	20
CP	6960
Ville	Manhay
Pays	Belgique
Latitude	50.364574
Longitude	5.634997



PARCELLE - DIMENSIONS ET AMÉNAGEMENTS

➤ Orientation façade avant	Nord-ouest
➤ Déclivité	
➤ Largeur de la façade	0.00 m
➤ Surface bâtie au sol	152.00 m²
➤ Profondeur de la parcelle	55 m
➤ Surface de la parcelle	1146.00 m²
➤ Largeur de la parcelle	33.00 m

Informations provenant du site du cadastre



Description globale du bien

Etat général	Bon
Surface habitable	166 m²
Surface totale	227 m²
Nombre de façades	4
Nombre d'étages	2
Nombre de pièces	13
Nombre de chambre(s)	4
Nombre de salle de bains	1
	Maison
Garage	1 place(s)
Environnement	Zone d'habitation



Descriptif extérieur

Jardin (terrain arrière)	Terrasse (terrain arrière)	57.86 m²
Aménagé pelouse	Sol béton	
Fermé	Orientation sud-est sud-est	
Orientation		
En pente		
Parking (terrain avant)	Place(s) 4	

Aménagement intérieur

Rez-de-chaussée	55 m²
Garage, cave 1, cave 2	
1er étage	113 m²
Hall d'entrée, living, cuisine, véranda, chambre 1, chambre 2, salle de bains, escalier	
2ème étage	59 m²
Hall de nuit, chambre 3, chambre 4, grenier	

1er étage

Hall d'entrée



 superficie : 10.38 m²

Longueur : 5.47 m

Largeur : 3.08 m

Porte		Éclairage	Points lumineux au plafond
Battante		Chauffage	Radiateur électrique
En bois		Escalier	
Sol	Carrelage	Matériaux bois	
Hauteur sous-plafond	4.4 m	1/4 tournant	
Type de plafond	Plafond mansardé	Prise(s) électrique(s)	2

1er étage

Living



 superficie : 43.63 m²

Longueur : 7.96 m

Largeur : 7.26 m

Ouvert sur

Avec coin cuisine

Porte

Coulissante battante

En bois vitrée

Double vitrage

Cuisine

Oui

Sol

Hauteur sous-plafond

Éclairage

Chauffage

Prise(s) électrique(s)

Prise télédistribution

Carrelage

2.45 m

Points lumineux au plafond

Radiateur électrique

6

1

1er étage

Cuisine



Hauteur sous-plafond	2.45 m
Prise(s) électrique(s)	6
Ouvert sur	Living
Évier	
One half	
Avec égouttoir	
Plaque de cuisson	Vitrocéramique
Hotte	
Hotte sous-encastree	
Évacuation extérieure	

Lave-vaisselle	Full-intégré
Four	À air pulsé
Porte	
Battante	
En bois	
Fenêtre	Châssis bois double vitrage oscillo-battants
Sol	Carrelage
Éclairage	Points lumineux au plafond
Chauffage	Radiateur électrique

1er étage

Véranda



 superficie : 20.36 m²

Longueur : 7.28 m

Largeur : 2.79 m

Porte

Battante coulissante
En aluminium vitrée
Double vitrage

Sol

Carrelage

Hauteur sous-plafond

2.35 m

Type de plafond

Plafond mansardé
Puits de lumière

Éclairage

Points lumineux mural

1er étage

Chambre 1


 superficie : 7.22 m²

Longueur : 3.13 m

Largeur : 2.31 m

Porte

Battante
En bois

Hauteur sous-plafond

2.55 m

Éclairage

Au plafond

Prise(s) électrique(s)

4

Fenêtre

Châssis bois double vitrage
oscillo-battants

1er étage

Chambre 2



 superficie : 14.05 m²

Longueur : 3.98 m

Largeur : 3.52 m

Porte		Sol		Parquet
Battante		Hauteur sous-plafond		2.55 m
En bois		Éclairage		Points lumineux au plafond
Fenêtre	Châssis bois double vitrage oscillo-battants	Prise(s) électrique(s)		4

1er étage

Salle de bains



 superficie : 5.98 m²

Longueur : 2.99 m

Largeur : 1.99 m

Hauteur sous-plafond 2.55 m

Prise(s) électrique(s) 1

Extracteur d'air Oui

Douche et bain Oui

Douche Cabine

Baignoire

Bain à bulles

D'angle

WC

Lavabo

Porte

Battante

En bois

Éclairage

Sol

Suspendu

Simple

Points lumineux mural

Carrelage

2ème étage

Hall de nuit



 superficie : 13.41 m²

Longueur : 4.23 m

Largeur : 3.40 m

Escalier

Matériaux bois
1/4 tournant

Fenêtre

Châssis bois double vitrage
fenêtre de toit

Sol

Hauteur sous-plafond

Type de plafond

Éclairage

Parquet

2.05 m

Plafond mansardé

Points lumineux au plafond

2ème étage

Chambre 3



 superficie : 16.01 m²

Longueur : 4.70 m

Largeur : 3.52 m

Fenêtre

Châssis bois double vitrage
fenêtre de toit

Éclairage

Points lumineux au plafond

Hauteur sous-plafond

2.05 m

Prise(s) électrique(s)

4

Type de plafond

Plafond mansardé

2ème étage

Chambre 4



 superficie : 23.72 m²

Longueur : 6.60 m

Largeur : 3.59 m

Fenêtre

Châssis bois double vitrage
fenêtre de toit

Éclairage

Points lumineux au plafond

Hauteur sous-plafond

2.05 m

Prise(s) électrique(s)

4

Type de plafond

Plafond mansardé

2ème étage

Grenier



 superficie : 5.59 m²

Longueur : 3.09 m

Largeur : 1.90 m

Type de grenier

Seulement rangement

Sol

Parquet

Hauteur sous-plafond

2.05 m

Type de plafond

Plafond mansardé

Autres

REZ-DE-CHAUSSÉE - GARAGE

 superficie : 26.80 m²

Longueur : 6.54 m

Largeur : 4.09 m

Nombre de voitures	1	Type de plafond	Plafond mansardé
Porte	Ouverture manuelle	Éclairage	Mural
Fenêtre	Châssis bois double vitrage basculante	Escalier	
Sol	Carrelage	Béton	
Hauteur sous-plafond	4.95 m	Droit	

REZ-DE-CHAUSSÉE - CAVE 1

 superficie : 13.90 m²

Longueur : 4.60 m

Largeur : 3.02 m

Sol	Carrelage
Hauteur sous-plafond	2.05 m
Éclairage	Au plafond
Prise(s) électrique(s)	2

REZ-DE-CHAUSSÉE - CAVE 2

 superficie : 13.90 m²

Longueur : 4.60 m

Largeur : 3.02 m

Sol	Carrelage
Hauteur sous-plafond	2.05 m
Éclairage	Au plafond
Prise(s) électrique(s)	2

1ER ÉTAGE - ESCALIER

 superficie : 4.47 m²

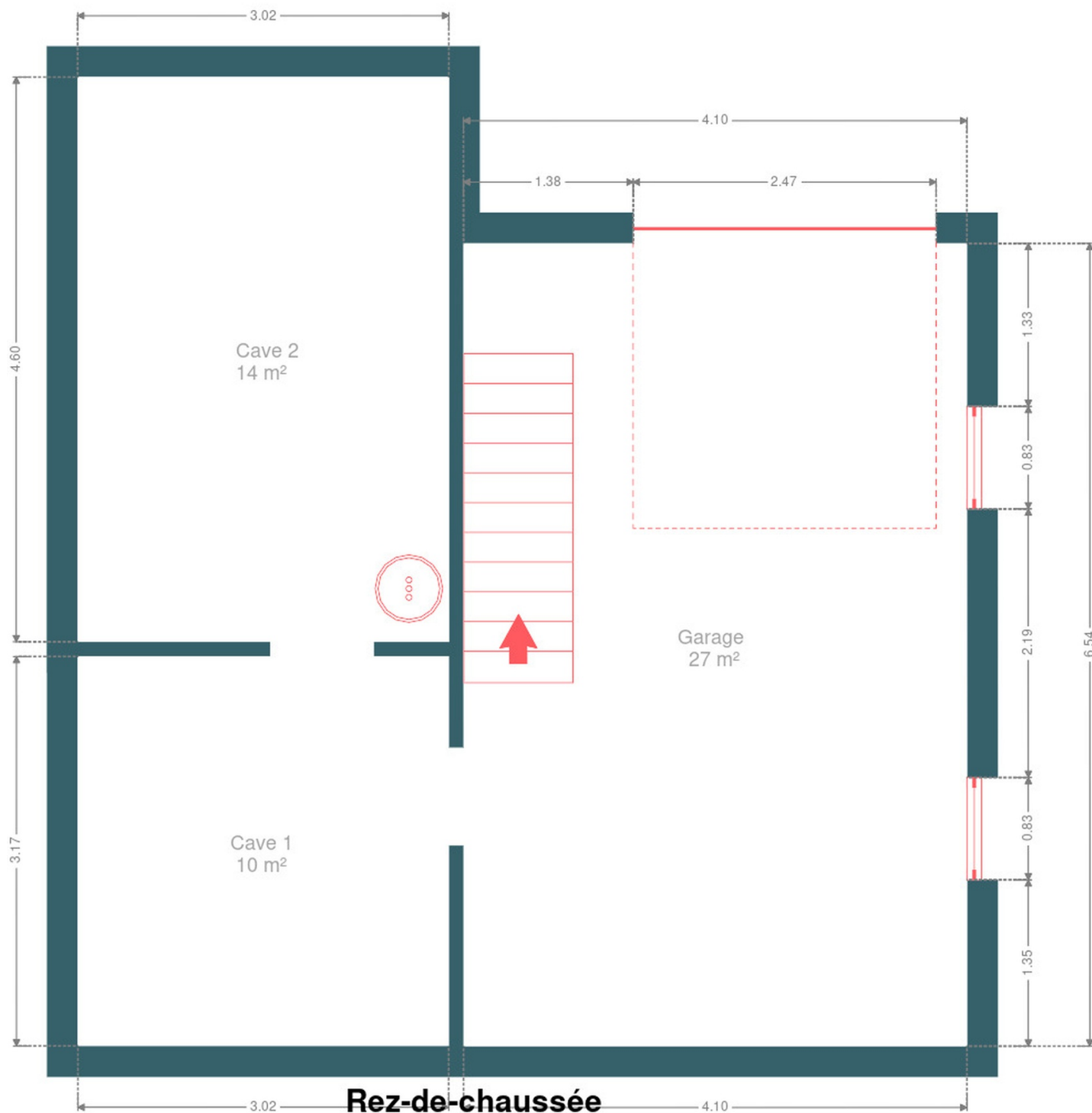
Longueur : 2.20 m

Largeur : 2.03 m

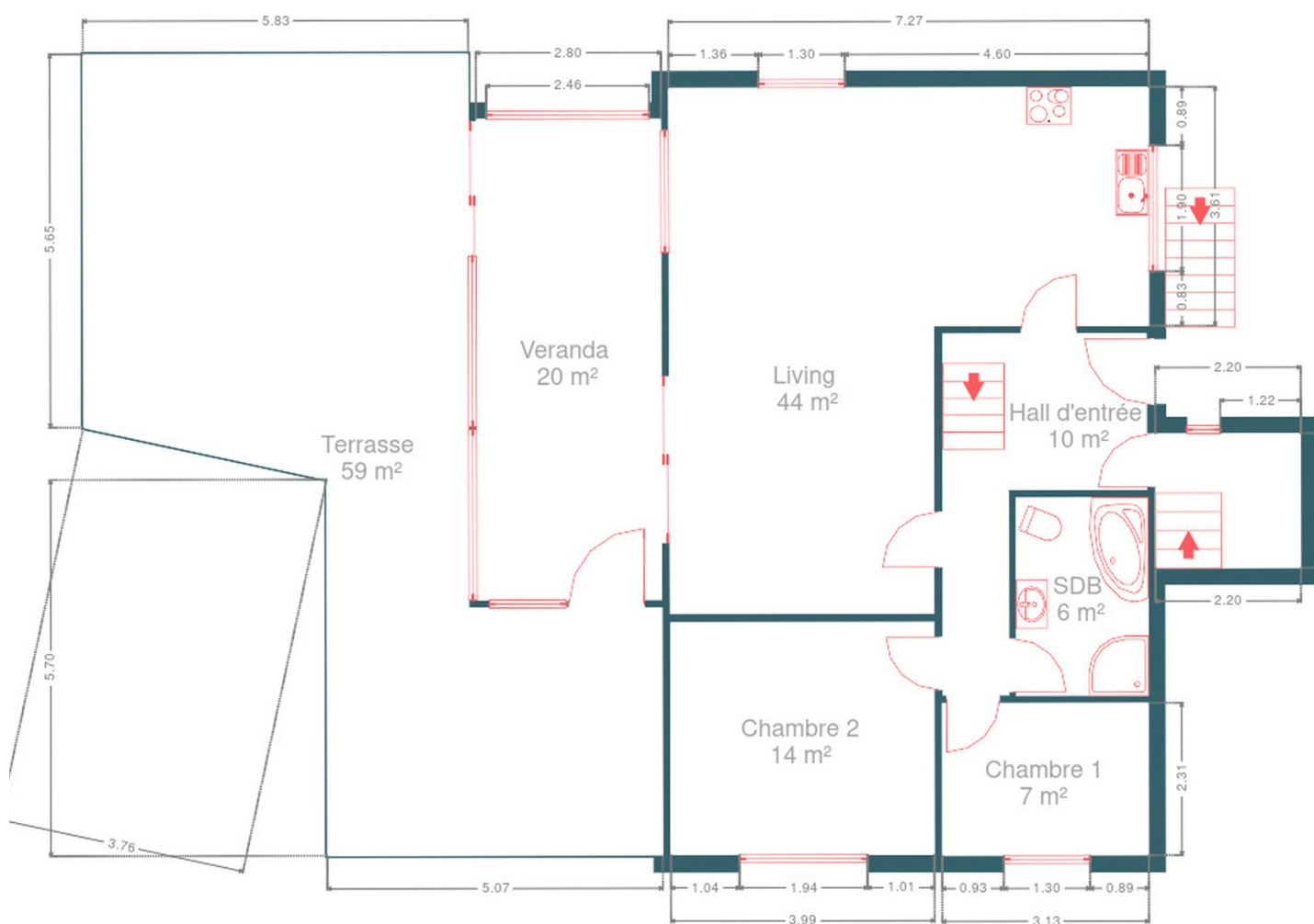
RÉCAPITULATIF DES MÉTRÉS

Rez-de-chaussée	Longueur	Largeur	Superficie
Garage	6.54 m	4.09 m	26.80 m ²
Cave 1	4.60 m	3.02 m	13.90 m ²
Cave 2	4.60 m	3.02 m	13.90 m ²
1er étage	Longueur	Largeur	Superficie
Hall d'entrée	5.47 m	3.08 m	10.38 m ²
Living	7.96 m	7.26 m	43.63 m ²
Véranda	7.28 m	2.79 m	20.36 m ²
Chambre 1	3.13 m	2.31 m	7.22 m ²
Chambre 2	3.98 m	3.52 m	14.05 m ²
Salle de bains	2.99 m	1.99 m	5.98 m ²
Escalier	2.20 m	2.03 m	4.47 m ²
2ème étage	Longueur	Largeur	Superficie
Hall de nuit	4.23 m	3.40 m	13.41 m ²
Chambre 3	4.70 m	3.52 m	16.01 m ²
Chambre 4	6.60 m	3.59 m	23.72 m ²
Grenier	3.09 m	1.90 m	5.59 m ²
Total			219.42 m ²

Plan - Rez-de-chaussée



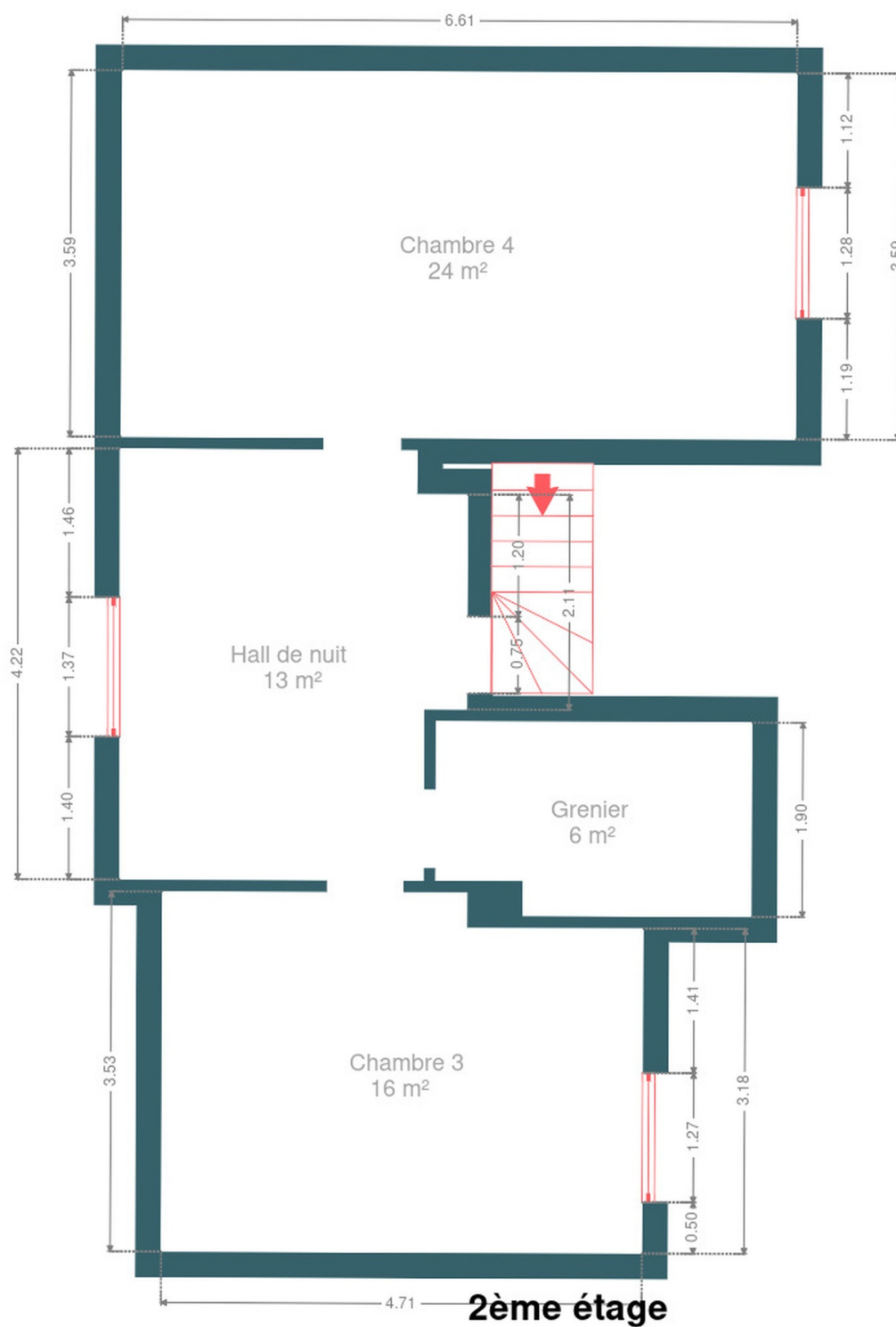
Plan - 1er étage



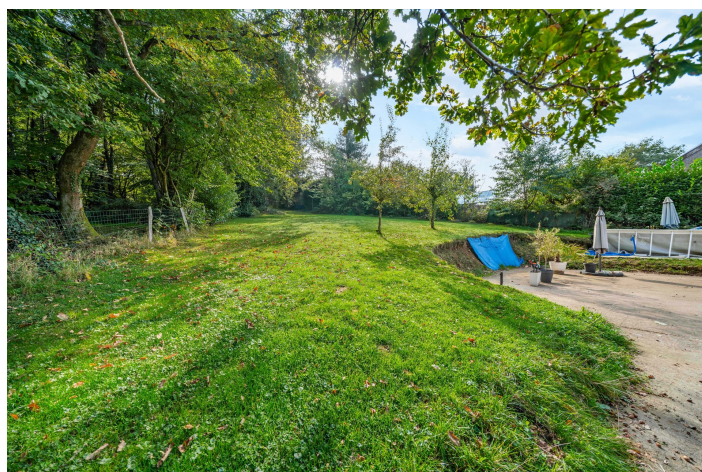
1er étage



Plan - 2ème étage



Extérieur



Extérieur



Technique

Zingueries

État bon bon

Matériaux zinc

État 1

Couverture Tuiles terre cuite

Matériaux façade

Brique

Etat Bon

Châssis

Matière bois

Couleur blanc

Double vitrage

Chauffe-eau

Marque atlantic

Nombre de litres 175

Panneaux solaires

Nombre de panneaux 27

Type de panneaux photovoltaïque

Compteur électrique Bi-horaire

Chauffage

Type foyers

Nature pellet électrique

Radiateur(s) poêle

Compt. d'eau Individuel

TV Prise tv

Internet Adsl



Description détaillée de l'environnement

MOBILITÉ

Arrêt de bus	500 m
Accès ferroviaire	8300 m
Accès autoroutier	3800 m



POINTS D'INTÉRÊTS

Lieu de culte	518 m
Licher Max	
Entrepreneur général	1891 m
Ets.vandenbussche - etsvj	
Magasin	1891 m
Fagnoul-Hombert / P.	
Entrepreneur général	1989 m
Lieberloo	
Réparation de voiture	2056 m
Garage Vincent Brisbois	
Hébergement	2110 m
Auberge Restaurant Les Oiseaux de Passage	
Couvreur	2166 m
Résimont / Christophe	
Couvreur	2181 m
DEMOITIÉ - sa BDH	

Plan situation



🏠 EasyHome
📍 Borchamps 24, 6900
Marche-en-Famenne
✉ info@easyhome-immo.be
☎ +32 84 77 00 43
🌐 <https://www.easyhome-immo.be/>
📄 N° IPI : 509.677

👤 Valère Lamy
✉ valere@easyhome-immo.be
☎ +32 471 68 88 40
Valère
Lamy