



535 000 €

Réf. BeauvechainAcacias18
Rue des acacias 28 - 1320 Beauvechain



240 m²



4



2

CASULA SPRL

+32 84 77 00 43 - mail : info@easyhome-immo.be
Borchamps 24 --- 6900 Marche-en-Famenne
TVA : BE 0669 936 537 - IPI 509.677

Coordonnées du bien

Rue Rue des acacias

N° 28

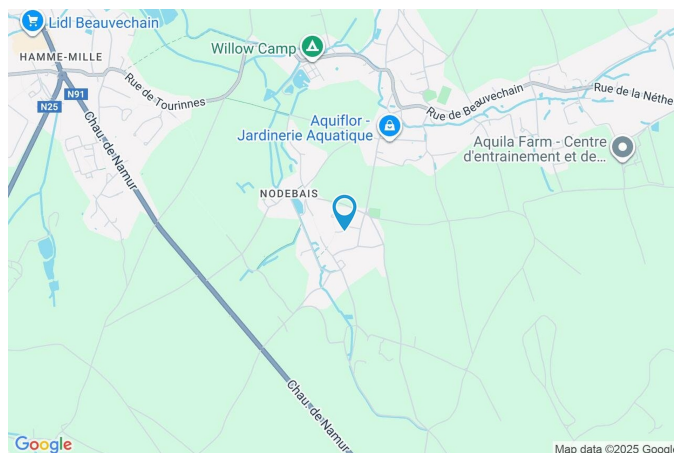
CP 1320

Ville Beauvechain

Pays Belgique

Latitude 50.771114

Longitude 4.740131



PARCELLE - DIMENSIONS ET AMÉNAGEMENTS

Orientation façade avant Nord
Déclivité

Largeur de la façade 13.00 m

Surface bâtie au sol 131.00 m²

Profondeur de la parcelle 44 m

Surface de la parcelle 1021.00 m²

Largeur de la parcelle 28.00 m

Informations provenant du site du cadastre



Description globale du bien

Etat général	Excellent
Surface habitable	155 m²
Surface totale	240 m²
Nombre de façades	4
Nombre d'étages	2
Nombre de pièces	18
Nombre de chambre(s)	4
Nombre de salle de bains	1
Nombre de salle de douches	1
	Maison
Garage	1 place(s)
Environnement	Calme
Nombre de terrasses	1



Descriptif extérieur

Jardin (terrain arrière)	Parking (terrain avant)	Place(s) 4
Aménagé pelouse	Parking (terrain droit)	Place(s) 3
Plat	Terrasse (terrain arrière)	26 m²
Jardin (terrain avant)		Sol pavés
Aménagé pelouse	Allée (terrain droit)	Sol pavée
Plat		
Jardin (terrain gauche)		
Aménagé pelouse		
Plat		

Aménagement intérieur

Rez-de-chaussée	100 m²
Hall d'entrée, salon, salle à manger, cuisine, chambre 1, salle de douche, buanderie	
1er étage	58 m²
Hall de nuit, chambre 2, chambre 3, chambre 4, salle de bains, grenier, wc	
Sous-sol	82 m²
Garage, cave 1, cave 2, hall de cave	

Rez-de-chaussée

Hall d'entrée


 superficie : 14.04 m²

Longueur : 4.86 m

Largeur : 4.21 m

Porte

En bois

Chauffage

Radiateur(s)

Fenêtre

Châssis bois double vitrage
oscillo-battants sans ouverture

Escalier

Matériaux bois carrelages

Sol

Carrelage

Tournant

Hauteur sous-plafond

4.8 m

Éclairage

Points lumineux au plafond

Rez-de-chaussée

Salon


 superficie : 32.12 m²

Longueur : 8.23 m

Largeur : 3.90 m

Accès

Terrasse
Jardin

Porte

Coulissante
Pvc
Double vitrage

Fenêtre

Châssis PVC double vitrage
oscillo-battants coulissants

Sol

Hauteur sous-plafond

Éclairage
Chauffage

Radiateur(s)
Poêle à bois

Air conditionné
Prise(s) électrique(s)

Carrelage

2.5 m

Points lumineux au plafond

Chaud-froid

6

Rez-de-chaussée

Salle à manger



 superficie : 14.96 m²

Longueur : 3.89 m

Largeur : 3.84 m

Hauteur sous-plafond 2.5 m

Prise(s) électrique(s) 3

Accès

Terrasse

Jardin

Porte

Coulissante

Pvc

Fenêtre

Châssis PVC double vitrage
coulissants

Sol

Carrelage

Éclairage

Points lumineux au plafond
mural

Chauffage

Radiateur(s)

Poêle à bois

Rez-de-chaussée

Cuisine


 superficie : 21.47 m²

Longueur : 5.53 m

Largeur : 3.88 m

Hauteur sous-plafond 2.5 m

Prise(s) électrique(s) 6

Accès

Terrasse

Jardin

Évier

Double

Avec égouttoir

Plaque de cuisson

Induction

De la marque Siemens

Hotte

Hotte murale

Évacuation extérieure

Lave-vaisselle 1

Four

À air pulsé

De la marque AEG

Îlot central Oui

Porte

Pvc

Double vitrage

Fenêtre

Châssis PVC double vitrage
oscillo-battants sans
ouverture

Sol

Carrelage

Éclairage

Points lumineux au plafond

Chauffage

Radiateur(s)

Air conditionné

Chaud-froid

Rez-de-chaussée

Chambre 1


 superficie : 9.45 m²

Longueur : 4.23 m

Largeur : 2.38 m

Fenêtre

Châssis bois double vitrage
oscillo-battants

Éclairage

Points lumineux au plafond

Sol

Carrelage

Chauffage

Radiateur(s)

Hauteur sous-plafond

2.5 m

Prise(s) électrique(s)

2

Rez-de-chaussée

Salle de douche


 superficie : 2.98 m²

Longueur : 2.00 m

Largeur : 1.88 m

Douche
WC
Lavabo
Fenêtre
Sol

Cabine

Suspendu

Simple

Châssis bois double vitrage
oscillo-battants

Carrelage

Hauteur sous-plafond
Éclairage
Chauffage
Prise(s) électrique(s)

2.5 m

Points lumineux mural

Radiateur(s)

1

1er étage

Hall de nuit


 superficie : 5.76 m²

Longueur : 4.75 m

Largeur : 1.95 m

Escalier

Matériaux bois

Tournant

Sol

Parquet

Hauteur sous-plafond

2.3 m

Éclairage

Points lumineux au plafond

Chauffage

Radiateur(s)

Prise(s) électrique(s)

1

1er étage

Chambre 2


 superficie : 9.85 m²

Longueur : 3.68 m

Largeur : 2.84 m

Fenêtre

Châssis bois double vitrage
oscillo-battants

Sol

Parquet

Hauteur sous-plafond

2.3 m

Type de plafond

Plafond mansardé

Éclairage

Points lumineux au plafond

Chauffage

Radiateur(s)

Prise(s) électrique(s)

3

1er étage

Chambre 3


 superficie : 9.41 m²

Longueur : 3.68 m

Largeur : 2.55 m

Fenêtre

Châssis bois double vitrage
oscillo-battants

Sol

Parquet

Hauteur sous-plafond

2.3 m

Type de plafond

Plafond mansardé

Éclairage

Points lumineux au plafond

Chauffage

Radiateur(s)

Prise(s) électrique(s)

3

1er étage

Chambre 4


 superficie : 17.98 m²

Longueur : 4.61 m

Largeur : 3.89 m

Fenêtre

Châssis bois double vitrage
oscillo-battants

Sol

Parquet

Hauteur sous-plafond

2.3 m

Type de plafond

Plafond mansardé

Éclairage

Points lumineux au plafond

Chauffage

Radiateur(s)

Prise(s) électrique(s)

3

1er étage

Salle de bains


 superficie : 9.79 m²

Longueur : 3.83 m

Largeur : 2.55 m

Hauteur sous-plafond 2.3 m
Prise(s) électrique(s) 3
Douche Cabine
Baignoire Standard
Lavabo Simple

Fenêtre Type de fenêtre fenêtre de toit
Éclairage Points lumineux au plafond
Chauffage Radiateur(s)
Sol Carrelage
Type de plafond Plafond mansardé

1er étage

Wc

 superficie : 2.18 m²

Longueur : 1.66 m

Largeur : 1.31 m

WC

Suspendu

Sol

Parquet

Hauteur sous-plafond

2.2 m

Type de plafond

Plafond mansardé

Éclairage

Points lumineux mural

Extracteur d'air

Oui

Sous-sol

Garage


 superficie : 58.06 m²

Longueur : 11.51 m

Largeur : 7.38 m

Nombre de voitures 2

Porte

Sectionnelle

Pvc

Sol

Hauteur sous-plafond

Éclairage

Prise(s) électrique(s)

Carrelage

2.1 m

Au plafond

4

Sous-sol

Cave 1



 superficie : 9.70 m²

Longueur : 3.27 m

Largeur : 2.96 m

Sol	Carrelage
Hauteur sous-plafond	2.1 m
Éclairage	Au plafond
Prise(s) électrique(s)	2

Sous-sol

Cave 2


 superficie : 10.09 m²

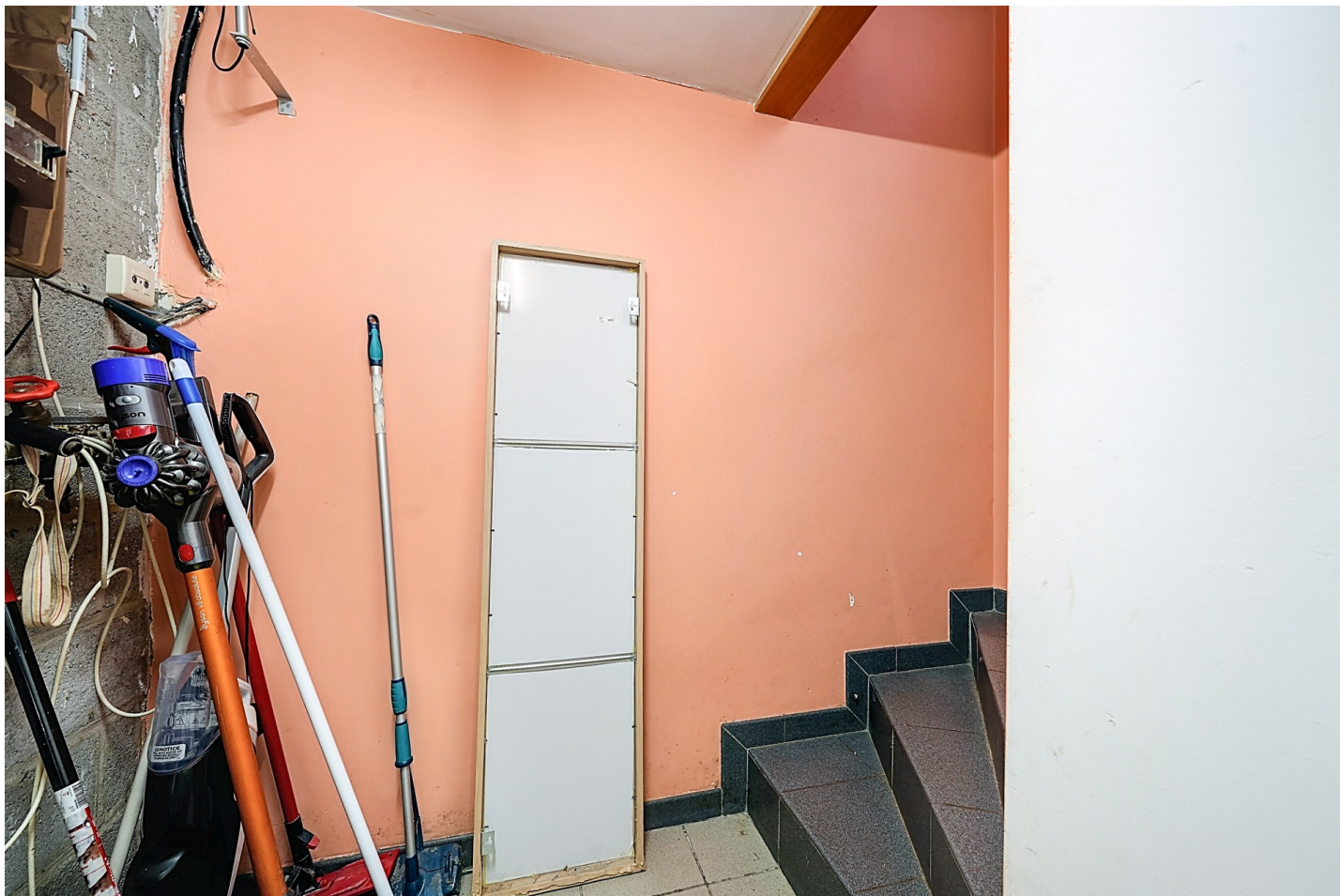
Longueur : 3.99 m

Largeur : 2.53 m

Sol	Carrelage
Hauteur sous-plafond	2.1 m
Éclairage	Au plafond
Prise(s) électrique(s)	2

Sous-sol

Hall de cave

 superficie : 4.60 m²

Longueur : 2.56 m

Largeur : 1.79 m

Sol

Hauteur sous-plafond

Éclairage

Carrelage

2.1 m

Points lumineux au plafond

Escalier

Matériaux béton

Tournant

Autres

REZ-DE-CHAUSSÉE - BUANDERIE

 superficie : 4.70 m²

Longueur : 2.88 m

Largeur : 1.63 m

Accès

Terrasse

Jardin

Porte

En bois

Double vitrage

Sol

Hauteur sous-plafond

Éclairage

Prise(s) électrique(s)

Arrivée d'eau

Evacuation d'eau

Carrelage

2.5 m

Points lumineux au plafond

3

Oui

Oui

1ER ÉTAGE - GRENIER

 superficie : 3.29 m²

Longueur : 3.90 m

Largeur : 0.84 m

Type de grenier

Seulement rangement

Sol

Béton

Hauteur sous-plafond

2.3 m

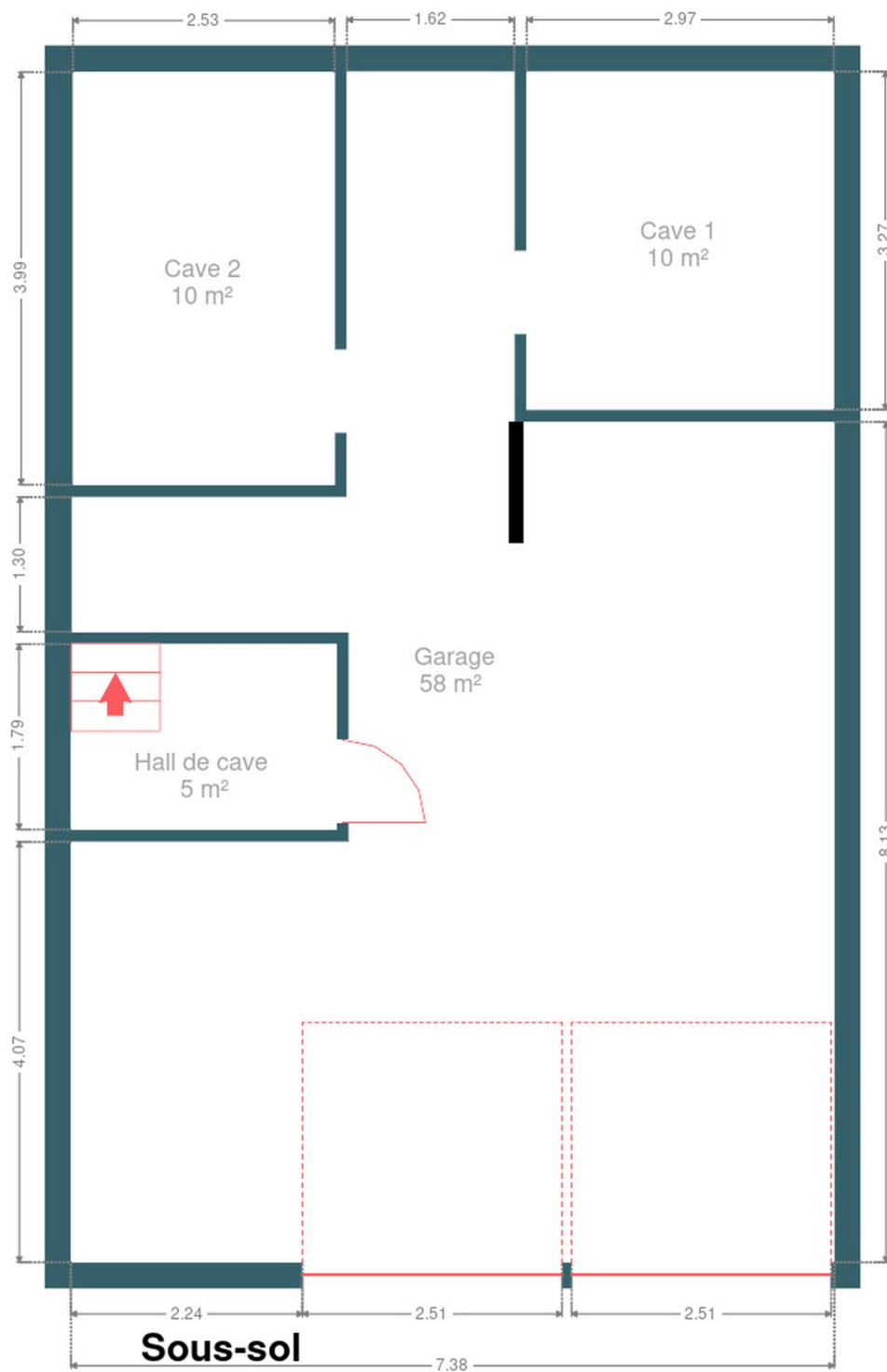
Type de plafond

Plafond mansardé

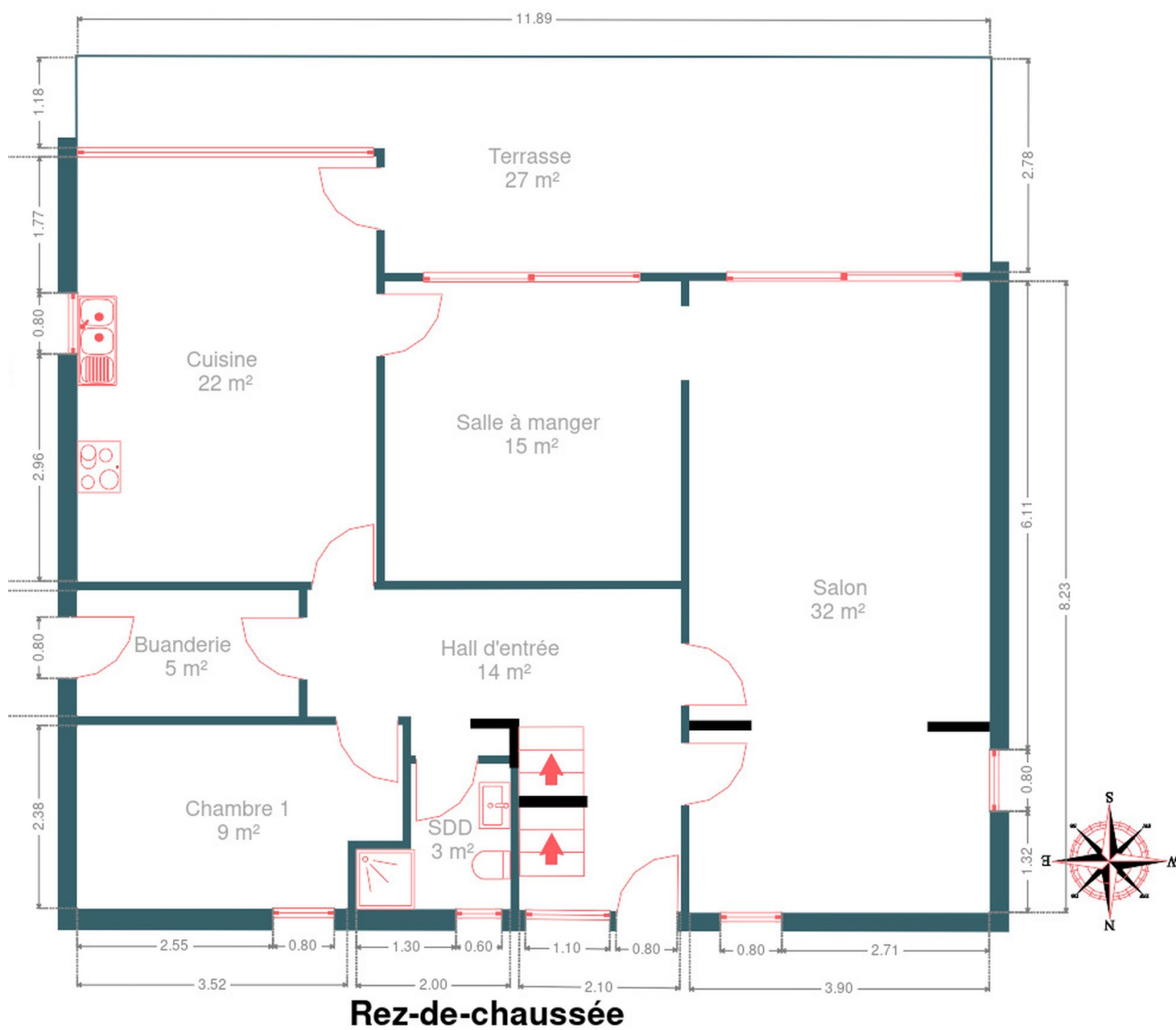
RÉCAPITULATIF DES MÉTRÉS

Rez-de-chaussée	Longueur	Largeur	Superficie
Hall d'entrée	4.86 m	4.21 m	14.04 m ²
Salon	8.23 m	3.90 m	32.12 m ²
Salle à manger	3.89 m	3.84 m	14.96 m ²
Cuisine	5.53 m	3.88 m	21.47 m ²
Chambre 1	4.23 m	2.38 m	9.45 m ²
Salle de douche	2.00 m	1.88 m	2.98 m ²
Buanderie	2.88 m	1.63 m	4.70 m ²
1er étage	Longueur	Largeur	Superficie
Hall de nuit	4.75 m	1.95 m	5.76 m ²
Chambre 2	3.68 m	2.84 m	9.85 m ²
Chambre 3	3.68 m	2.55 m	9.41 m ²
Chambre 4	4.61 m	3.89 m	17.98 m ²
Salle de bains	3.83 m	2.55 m	9.79 m ²
Grenier	3.90 m	0.84 m	3.29 m ²
Wc	1.66 m	1.31 m	2.18 m ²
Sous-sol	Longueur	Largeur	Superficie
Garage	11.51 m	7.38 m	58.06 m ²
Cave 1	3.27 m	2.96 m	9.70 m ²
Cave 2	3.99 m	2.53 m	10.09 m ²
Hall de cave	2.56 m	1.79 m	4.60 m ²
Total			240.43 m ²

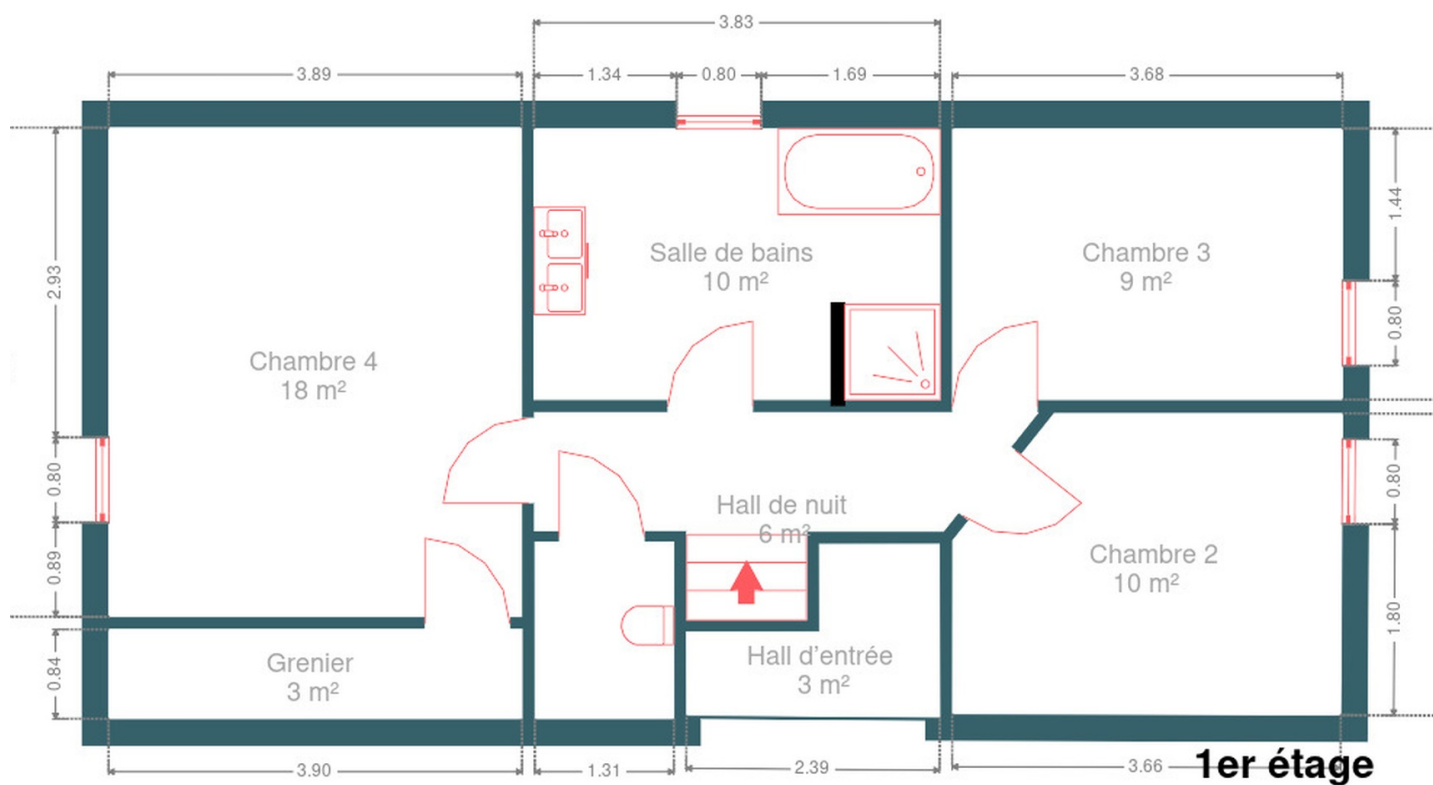
Plan - Sous-sol



Plan - Rez-de-chaussée



Plan - 1er étage



Extérieur



Technique

Zingueries

Matériaux zinc

État très bon très bon

État

Très bon

Très bon

Couverture

Tuiles terre cuite

Matériaux façade

Brique

Etat

Excellent

Châssis

Double vitrage

Matière bois pvc

Climatisation

Oui

Adoucisseur d'eau

Oui

Compteur gaz

Non

Panneaux solaires

Type de panneaux photovoltaïque

Nombre de panneaux 28

Compteur électrique

Mono-horaire

Chauffage

Type central

Nature mazout

Viessmann

Compt. d'eau

Individuel

Citerne mazout

Apparente

Capacité 1 L

Citerne eau

Enterrée



Description détaillée de l'environnement

MOBILITÉ

Arrêt de bus	2000 m
Accès ferroviaire	3000 m
Accès autoroutier	8200 m

ÉCOLES

Ecole Caritas	1762 m
Ecole Fondamentale Autonome de Hamme-Mille	2107 m



POINTS D'INTÉRÊTS

Entrepreneur général	206 m
Mischa-Perché Pool House Carport Cabane en ...	
Santé	443 m
Harmonie-altitude (Annie Hennebel)	
Finance	547 m
ETADEL	
Station de bus	553 m
NODEBAIS Ancienne Station	
Agence de Voyage	631 m
B.v.s.	
Santé	652 m
Judicq / Alain	
Pharmacie	1000 m
Pharmacie Goes - Tourinnes La Grosse	
Camping	1003 m
Willow Camp	

Plan situation



🏠 EasyHome
📍 Borchamps 24, 6900
Marche-en-Famenne
✉ info@easyhome-immo.be
☎ +32 84 77 00 43
🌐 <https://www.easyhome-immo.be/>
✅ N° IPI : 509.677

👤 Rubis Baudoux
✉ rubis@easyhome-immo.be
☎ +32 486 03 53 38
Rubis
Baudoux