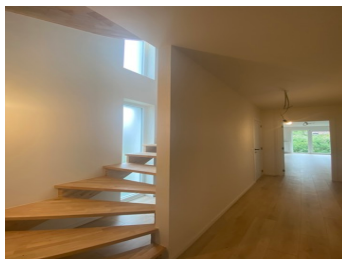


MAISON UNIFAMILIALE

À VENDRE
à pd. 289.900 €

6230 Pont-à-Celles

Rue Paul Glineur 8



PACIMMO "Un service tout compris" vous propose une estimation gratuite et sans engagement de votre maison ou appartement.

Maison neuve 3 f. ±146m² sur 2a88ca, 3/5 chambres, cuisine équipée, jardin, garage 1V et emplacement de parking 2V, 6 panneaux photovoltaïques
Ref : 7181169



E Spec: 91 kWh/m² E Totale: 17665 kWh/an

Code unique: 20250912502765

Emission CO2: 15.92 KgCO2/m²

Caractéristiques Principales

Surface habitable	146 m ²	Surface jardin	209 m ²	Surface au sol	289 m ²
Nombre salle de bains	1	Nombre de chambres	3	Nombre de façades	3
Garage	oui	Jardin	oui	Parking	oui
Terrasse	Non	Étages nombre	2		

Financier

Valeur du bien montant	289900 €	Sous régime TVA	oui	Habité	Non
Habité détails	non	PEB classe	B	PEB E spec	91
PEB émission CO2	15.92	PEB E totale (Kwh/an)	17665	PEB code unique	20250912502765
PEB datetime	12/09/2035	PEB datetime	12/09/2025	Cadastre section	D
Cadastre n°	218 M P000	Cadastre surf. (ha/a/ca)	289	Terrain type	habitat
Servitude	Non	Jugement en cours	Non	Permis de bâtir	oui
Permis de lotir	oui	Destination bâtiment type privé - unifamilial		Droit de préemption	Non
Affectation bâtiment	zone d'habitat	Intimation en justice	Non	Attestation du sol	oui
Certificat d'électricité oui/non oui, conforme		Certificat d'électricité date	12/05/2025		

PACIMMO

Tel : 071 325 325 - info@pacimmo.be

RUE DE PONT-A-CELLES 10 - 6238 Pont-à-Celles Luttre

www.pacimmo.be




Intérieur

Toilettes nombre	2	Salle de douches nombre	1	Chambre 1	10 m²
Chambre 2	11.5 m²	Chambre 3	17 m²	Salle de séjour	39 m²
Accès handicapés	Non	Cuisine	oui	Type de cuisine	super-équipée
Chauffage type (ind/coll)	individuel	Ascenseur	Non	Double vitrage	oui
Double vitrage type	isol. acoustique		gaz (chau. centr.)	Salle de bains	douche
Centrale tél.	oui	Châssis type	pvc	Année de construction année	2025
Garage nombre	1	Parking intérieur	oui	Parking intérieur nombre	1
Parking extérieur	oui	Parking extérieur nombre	2	Type de toit type	en pente
Lot nombre	1	Grenier	oui	Caves	oui
Revêtement du sol	quickstep				

Extérieur

Largeur front de rue largeur	12.1 m	Surface bâtie surf. bât. princ.	70 m²	Largeur façade	6.3 m
Terrasse	1	Terrasse 1 orientation	sud	Piscine	Non
Citerne (eau)	oui	Égouts	oui	Électricité	oui
Télévision par câble	oui	Gaz	oui	Câbles téléphoniques	oui
Eau	oui				

Terrain & Communication

Orientation du bâtiment façade arrière		Environnement	calme	Environnement	central
	sud-est	Orientation du bâtiment façade avant		pas situé en zone inondable	
			nord-ouest	Environs - magasins	oui
Environs - magasins distance (m)	100 m	Environs - écoles	oui	Environs - écoles distance (m)	1600 m
Environs - transports en commun	oui	Transport en commun	100 m	Environs - plage	oui
Environs - plage distance (m)	160000 m	Environs - centre sportif	oui	Environs - centre sportif distance (m)	4000 m
Environs - autoroute	oui	Environs - autoroute distance (m)	5000 m		