



**379 000 €**

# Réf. 7188508  
Rue de hesbaye 162 - 4000 Liège



303 m<sup>2</sup>



8

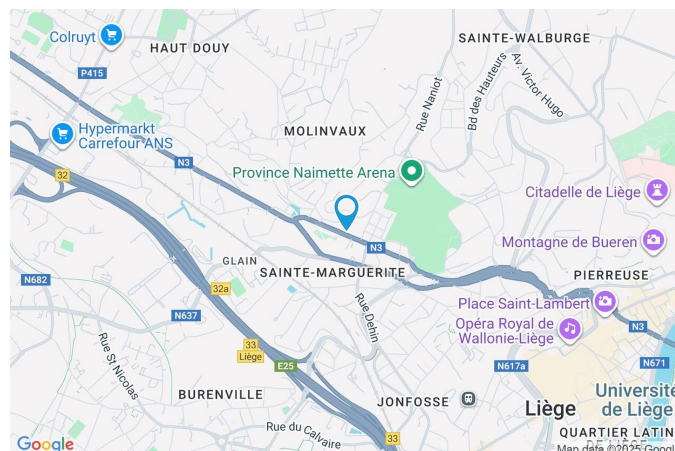


2



**Solico SA**  
Bld d'Avroy 19, 4000 Liège  
Téléphone 003242223132 / e-mail: [info@solico.eu](mailto:info@solico.eu)  
TVA: BE 0404.237.107  
[www.solico.eu](http://www.solico.eu)

## Coordonnées du bien

Rue	Rue de hesbaye
N°	162
CP	4000
Ville	Liège
Pays	Belgique
Latitude	50.649303
Longitude	5.552341



## PARCELLE - DIMENSIONS ET AMÉNAGEMENTS

 Orientation façade avant	Sud
 Déclivité	Plat
Largeur de la façade	7.00 m
Surface bâtie au sol	137.00 m²
Profondeur de la parcelle	28 m
Surface de la parcelle	187.00 m²
Largeur de la parcelle	7.00 m
Informations provenant du site du cadastre	



## Description globale du bien

Etat général	Bon
Surface habitable	267 m²
Surface totale	303 m²
Nombre de façades	3
Nombre d'étages	4
Nombre de pièces	29
Nombre de chambre(s)	8
Nombre de salle de bains	1
Nombre de salle de douches	1
	Maison



## Descriptif extérieur

Jardin (terrain arrière)	1
Terrasse (terrain arrière)	20 m²
	Sol pavés

## Aménagement intérieur

Rez-de-chaussée	81 m²
Hall d'entrée, salon, salle à manger, cuisine 1, véranda, wc 1, buanderie, escalier, hall	
1er étage	71 m²
Cuisine 2, chambre 1, chambre 2, chambre 3, salle de bains, wc 2, escalier 1, escalier 2, débarras 1	
2ème étage	54 m²
Cuisine 3, chambre 4, chambre 5, wc 3, escalier, débarras 2	
3ème étage	50 m²
Chambre 6, chambre 7, chambre 8, dressing, escalier	
Sous-sol	47 m²
Cave 1, cave 2, cave 3, cave 4, cave à vin, escalier	

Rez-de-chaussée

Hall d'entrée



 superficie : 12.23 m<sup>2</sup>

Longueur : 8.42 m

Largeur : 1.68 m

**Porte**

Battante

En bois

**Sol**

Carrelage

Hauteur sous-plafond

3.58 m

**Éclairage**

Mural

**Escalier**

Bois

Avec palier

Rez-de-chaussée

Salon



 superficie : 16.46 m<sup>2</sup>

Longueur : 4.10 m

Largeur : 4.01 m

**Ouvert sur**

Salle à manger

**Éclairage**

Au plafond

**Fenêtre**

Châssis PVC double vitrage  
oscillo-battants volets manuel  
matière pvc

**Chauffage**

Poêle à gaz

**Hauteur sous-plafond**

3.02 m

**Prise(s) électrique(s)**

8

Rez-de-chaussée

Salle à manger



 superficie : 17.81 m<sup>2</sup>

Longueur : 4.25 m

Largeur : 4.19 m

Hauteur sous-plafond 3.02 m

Prise(s) électrique(s) 8

Ouvert sur Salon

Éclairage

Au plafond

Chauffage

Poêle à gaz

Rez-de-chaussée

Cuisine 1



 superficie : 10.34 m<sup>2</sup>

Longueur : 3.44 m

Largeur : 3.00 m

**Hauteur sous-plafond** 3.02 m

**Prise(s) électrique(s)** 4

**Évier**

Double

Avec égouttoir

Inox

**Plaque de cuisson**

Électrique

Autre

**Hotte**

Hotte sous-encastree

Zanussi

**Frigo**

Externe

Autre

**Fenêtre**

Châssis bois double vitrage  
volets manuel matière pvc  
oscillo-battants

**Sol**

Carrelage

**Éclairage**

Spots encastrés

**Chauffage**

Poêle à gaz

**Placard**

Portes battantes

Rez-de-chaussée

Véranda



 superficie : 9.52 m²

Longueur : 3.53 m

Largeur : 2.69 m

**Accès**

Terrasse  
 Jardin

**Porte**

Battante  
 En bois  
 Type électrique

**Sol**

Hauteur sous-plafond

Type de plafond

Éclairage

Prise(s) électrique(s)

Prise télédistribution

Prise téléphone

Carrelage

3.24 m

Puits de lumière

Au plafond

3

1

1

Rez-de-chaussée

Wc 1



 superficie : 0.78 m²

Longueur : 0.90 m

Largeur : 0.87 m

<b>WC</b>	Classique	<b>Hauteur sous-plafond</b>	2.28 m
<b>Fenêtre</b>	Châssis bois double vitrage battants	<b>Éclairage</b>	Mural
<b>Sol</b>	Carrelage		

## Rez-de-chaussée

## Buanderie



 superficie : 6.89 m²

Longueur : 3.07 m

Largeur : 2.24 m

### Accès

Terrasse  
 Jardin

### Porte

Battante  
 En bois

### Fenêtre

Châssis bois double vitrage  
 oscillo-battants

### Sol

Carrelage

### Hauteur sous-plafond

3.04 m

### Éclairage

Au plafond

### Prise(s) électrique(s)

2

### Escalier

Bois  
 1/4 tournant

### Arrivée d'eau

Oui

### Evacuation d'eau

1

1er étage

Cuisine 2



 superficie : 6.25 m²

Longueur : 3.00 m

Largeur : 2.07 m

**Hauteur sous-plafond** 3.22 m

**Prise(s) électrique(s)** 2

**Évier**

Simple

Encastré

Inox

**Plaque de cuisson**

Électrique

Scholtes

**Fenêtre**

Châssis battants matière pvc bois

Simple

Volets manuel matière

**Sol**

Vinyle

**Éclairage**

Au plafond

1er étage

Chambre 1



 superficie : 15.67 m<sup>2</sup>

Longueur : 4.14 m

Largeur : 3.78 m

**Fenêtre**

Châssis porte-fenêtre matière bois pvc

Simple

Volets électrique matière

**Hauteur sous-plafond** 3.23 m

**Éclairage** Au plafond

**Chauffage**

**Placard**

**Prise(s) électrique(s)**

**Prise télédistribution**

**Prise téléphone**

Poêle à gaz

Portes battantes

3

1

1

1er étage

Chambre 2



 superficie : 17.03 m<sup>2</sup>

Longueur : 4.14 m

Largeur : 4.10 m

**Fenêtre**

Châssis battants matière bois pvc

Simple

Volets manuel matière

**Hauteur sous-plafond** 3.23 m

**Éclairage**

**Placard**

**Prise(s) électrique(s)**

**Prise télédistribution**

Au plafond

Portes battantes

3

1

1er étage

Chambre 3



 superficie : 11.09 m<sup>2</sup>

Longueur : 4.01 m

Largeur : 3.01 m

**Fenêtre**

Châssis bois double vitrage  
 volets manuel matière pvc  
 oscillo-battants

**Placard**

Portes battantes

**Prise(s) électrique(s)**

3

**Hauteur sous-plafond**

3.01 m

**Éclairage**

Au plafond

1er étage

Salle de bains



 superficie : 4.72 m²

Longueur : 2.18 m

Largeur : 2.16 m

**Hauteur sous-plafond** 3.03 m  
**Prise(s) électrique(s)** 2  
**Baignoire** Standard  
**Lavabo** Simple  
**Murs** Carrelés à mi-hauteur

**Fenêtre** Châssis bois double vitrage  
volets manuel matière pvc  
oscillo-battants  
**Éclairage** Mural  
**Chauffage** Radiateur électrique  
**Sol** Carrelage

1er étage

Wc 2



 superficie : 1.10 m<sup>2</sup>

Longueur : 1.39 m

Largeur : 0.79 m

**WC**

Classique

**Sol**

Vinyle

**Lavabo**

Simple

**Hauteur sous-plafond**

2.76 m

**Fenêtre**

Châssis battants matière bois

**Éclairage**

Au plafond

2ème étage

Cuisine 3



 superficie : 6.25 m²

Longueur : 3.00 m

Largeur : 2.07 m

**Hauteur sous-plafond** 3.02 m

**Prise(s) électrique(s)** 5

**Avec coin douche**

Douche cabine

Évier simple

**Évier**

Simple

Avec égouttoir

Inox

**Hotte**

Hotte sous-encastrée

Zanussi

**Fenêtre**

Châssis PVC double vitrage  
oscillo-battants

**Éclairage**

Au plafond

2ème étage

Chambre 4



 superficie : 15.67 m<sup>2</sup>

Longueur : 4.14 m

Largeur : 3.78 m

<b>Fenêtre</b>	Châssis PVC double vitrage porte-fenêtre	<b>Placard</b>	Portes battantes
<b>Hauteur sous-plafond</b>	3.02 m	<b>Prise(s) électrique(s)</b>	4
<b>Éclairage</b>	Au plafond	<b>Prise téléphone</b>	1
<b>Chauffage</b>	Poêle à gaz		

2ème étage

Chambre 5



 superficie : 17.03 m<sup>2</sup>

Longueur : 4.14 m

Largeur : 4.10 m

**Fenêtre**

Châssis PVC double vitrage  
oscillo-battants

**Placard**

Portes battantes

**Hauteur sous-plafond**

3.02 m

**Prise(s) électrique(s)**

3

**Éclairage**

Au plafond

2ème étage

Wc 3



 superficie : 1.10 m²

Longueur : 1.39 m

Largeur : 0.79 m

<b>WC</b>	Classique	<b>Sol</b>	Vinyle
<b>Lavabo</b>	Simple	<b>Hauteur sous-plafond</b>	2.88 m
<b>Murs</b>	Carrelés à mi-hauteur	<b>Éclairage</b>	Au plafond
<b>Fenêtre</b>			
Châssis battants matière bois			
Simple			

3ème étage

Chambre 6



 superficie : 14.07 m<sup>2</sup>

Longueur : 4.21 m

Largeur : 3.34 m

**Fenêtre**

Châssis PVC double vitrage  
oscillo-battants

**Hauteur sous-plafond**

2.71 m

**Éclairage**

Au plafond

**Chauffage**

Poêle à gaz

**Prise(s) électrique(s)**

2

3ème étage

Chambre 7



 superficie : 10.57 m<sup>2</sup>

Longueur : 4.22 m

Largeur : 2.50 m

Fenêtre	Châssis PVC double vitrage battants
Hauteur sous-plafond	2.71 m
Éclairage	Au plafond
Prise(s) électrique(s)	3

3ème étage

Chambre 8



 superficie : 13.84 m<sup>2</sup>

Longueur : 4.12 m

Largeur : 3.36 m

**Fenêtre**

Châssis bois double vitrage  
 fenêtre de toit

**Hauteur sous-plafond**

2.54 m

**Type de plafond**

Plafond mansardé

**Éclairage**

Mural

**Prise(s) électrique(s)**

1

## Autres

### REZ-DE-CHAUSSÉE - ESCALIER


 superficie : 1.40 m<sup>2</sup>      Longueur : 2.21 m      Largeur : 0.63 m

### REZ-DE-CHAUSSÉE - HALL

 superficie : 5.42 m<sup>2</sup>      Longueur : 2.56 m      Largeur : 2.11 m

Hauteur sous-plafond	2.66 m
Éclairage	Points lumineux au plafond mural
Sol	Carrelage

### 1ER ÉTAGE - ESCALIER 1

 superficie : 13.30 m<sup>2</sup>      Longueur : 8.07 m      Largeur : 2.04 m

### 1ER ÉTAGE - ESCALIER 2

 superficie : 1.22 m<sup>2</sup>      Longueur : 1.76 m      Largeur : 0.69 m

## 1ER ÉTAGE - DÉBARRAS 1

 superficie : 0.78 m<sup>2</sup>      Longueur : 1.01 m      Largeur : 0.77 m

<b>Fenêtre</b>	Châssis battants matière bois
<b>Sol</b>	Parquet
<b>Hauteur sous-plafond</b>	2.76 m
<b>Éclairage</b>	Points lumineux au plafond

## 2ÈME ÉTAGE - ESCALIER

 superficie : 13.27 m<sup>2</sup>      Longueur : 8.02 m      Largeur : 2.05 m

## 2ÈME ÉTAGE - DÉBARRAS 2

 superficie : 0.78 m<sup>2</sup>      Longueur : 1.01 m      Largeur : 0.77 m

<b>Fenêtre</b>		<b>Sol</b>	1
Châssis battants matière bois		<b>Hauteur sous-plafond</b>	2.88 m
Simple		<b>Éclairage</b>	Mural

## 3ÈME ÉTAGE - DRESSING

 superficie : 2.21 m<sup>2</sup>      Longueur : 2.14 m      Largeur : 1.03 m

<b>Hauteur sous-plafond</b>	2.34 m
<b>Sol</b>	Parquet

## 3ÈME ÉTAGE - ESCALIER

 superficie : 9.54 m²      Longueur : 4.42 m      Largeur : 3.76 m

## SOUS-SOL - CAVE 1

 superficie : 4.42 m²      Longueur : 2.76 m      Largeur : 1.60 m

<b>Sol</b>	Briques	<b>Éclairage</b>	Points lumineux au plafond
<b>Hauteur sous-plafond</b>	1.95 m	<b>Arrivée d'eau</b>	Oui
<b>Type de plafond</b>	Voussettes		

## SOUS-SOL - CAVE 2

 superficie : 5.55 m²      Longueur : 2.76 m      Largeur : 2.01 m

<b>Sol</b>	Briques
<b>Hauteur sous-plafond</b>	1.95 m
<b>Type de plafond</b>	Voussettes
<b>Éclairage</b>	Points lumineux au plafond

## SOUS-SOL - CAVE 3

 superficie : 7.17 m²      Longueur : 3.78 m      Largeur : 1.89 m

<b>Sol</b>	Briques
<b>Hauteur sous-plafond</b>	1.95 m
<b>Type de plafond</b>	Voussettes
<b>Éclairage</b>	Points lumineux au plafond

## SOUS-SOL - CAVE 4

---

 superficie : 15.68 m<sup>2</sup>      Longueur : 5.67 m      Largeur : 2.76 m

### Accès

Terrasse  
 Jardin

### Porte

Battante  
 En bois

### Fenêtre

### Sol

### Hauteur sous-plafond

### Type de plafond

### Éclairage

### Arrivée d'eau

Châssis PVC double vitrage  
 oscillo-battants

Carrelage

2.14 m

Voussettes

Points lumineux au plafond

Oui

## SOUS-SOL - CAVE À VIN

---

 superficie : 4.33 m<sup>2</sup>      Longueur : 2.25 m      Largeur : 1.93 m

### Sol

### Éclairage

### Hauteur sous-plafond

### Type de plafond

Béton

Au plafond

1.95 m

Voussettes

## SOUS-SOL - ESCALIER

---

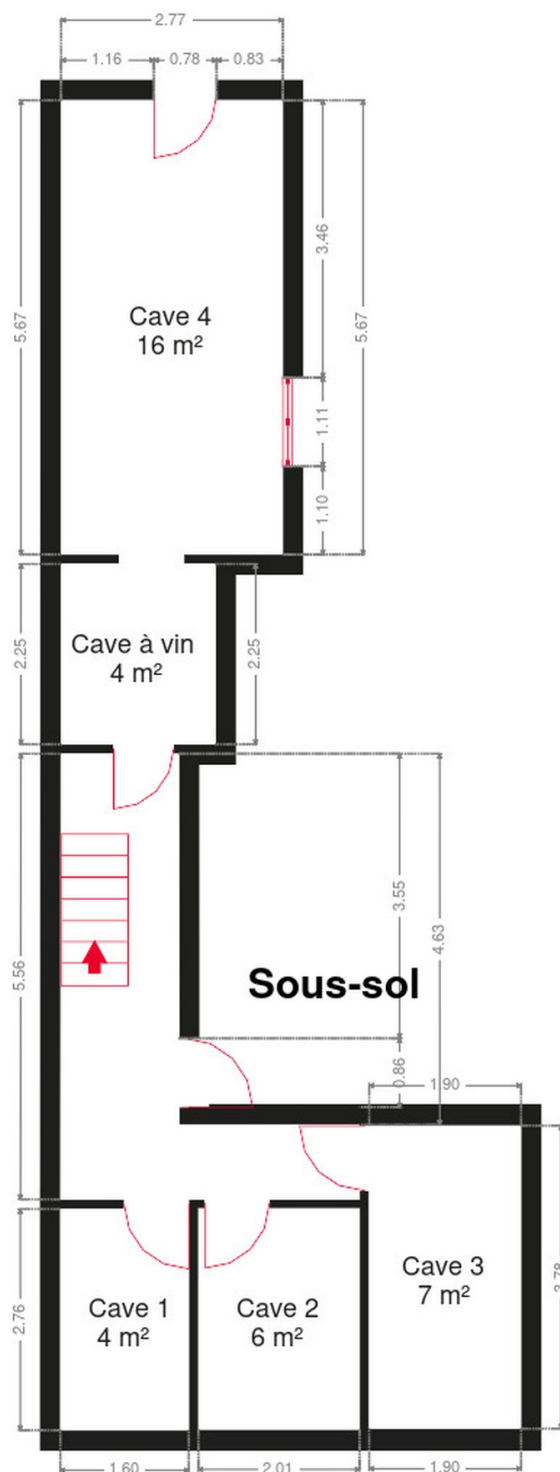
 superficie : 10.29 m<sup>2</sup>      Longueur : 5.56 m      Largeur : 3.73 m

## RÉCAPITULATIF DES MÉTRÉS

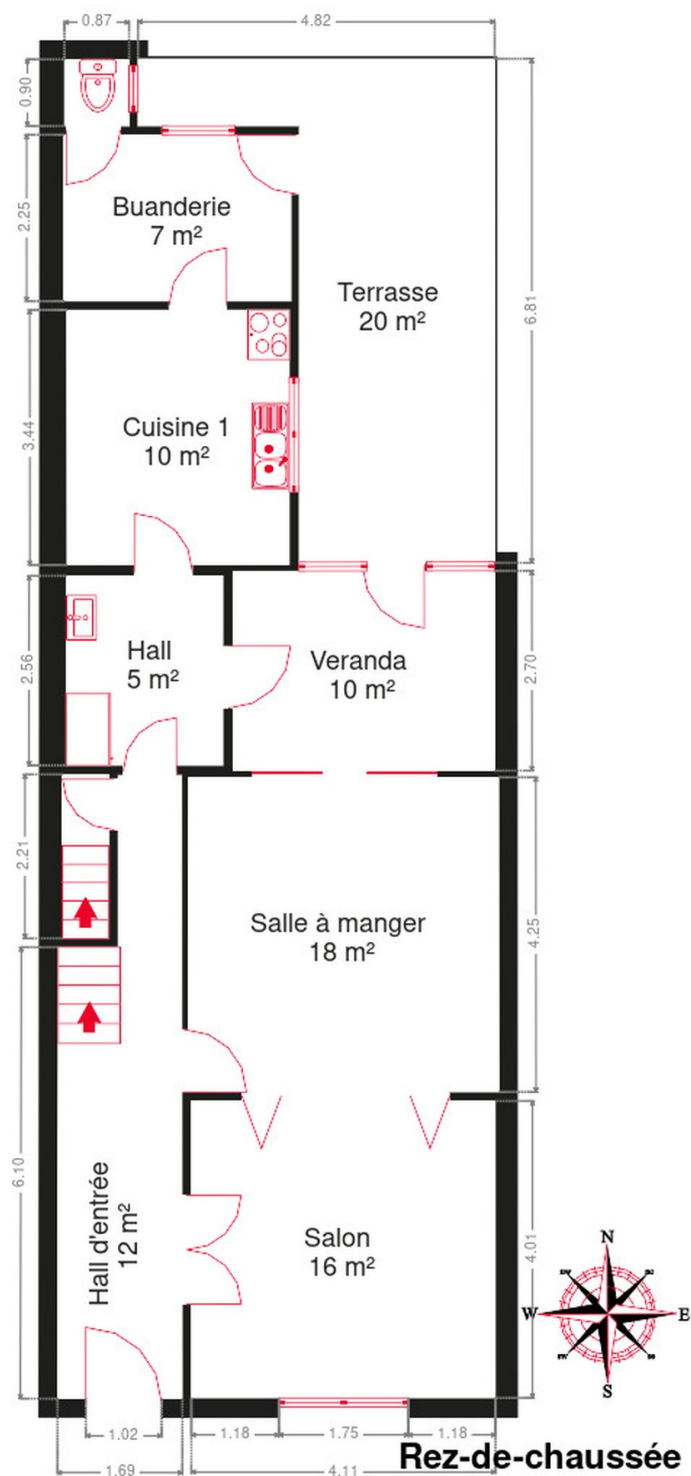
Rez-de-chaussée	Longueur	Largeur	Superficie
Hall d'entrée	8.42 m	1.68 m	12.23 m <sup>2</sup>
Salon	4.10 m	4.01 m	16.46 m <sup>2</sup>
Salle à manger	4.25 m	4.19 m	17.81 m <sup>2</sup>
Cuisine 1	3.44 m	3.00 m	10.34 m <sup>2</sup>
Véranda	3.53 m	2.69 m	9.52 m <sup>2</sup>
Wc 1	0.90 m	0.87 m	0.78 m <sup>2</sup>
Buanderie	3.07 m	2.24 m	6.89 m <sup>2</sup>
Escalier	2.21 m	0.63 m	1.40 m <sup>2</sup>
Hall	2.56 m	2.11 m	5.42 m <sup>2</sup>
1er étage	Longueur	Largeur	Superficie
Cuisine 2	3.00 m	2.07 m	6.25 m <sup>2</sup>
Chambre 1	4.14 m	3.78 m	15.67 m <sup>2</sup>
Chambre 2	4.14 m	4.10 m	17.03 m <sup>2</sup>
Chambre 3	4.01 m	3.01 m	11.09 m <sup>2</sup>
Salle de bains	2.18 m	2.16 m	4.72 m <sup>2</sup>
Wc 2	1.39 m	0.79 m	1.10 m <sup>2</sup>
Escalier 1	8.07 m	2.04 m	13.30 m <sup>2</sup>
Escalier 2	1.76 m	0.69 m	1.22 m <sup>2</sup>
Débarras 1	1.01 m	0.77 m	0.78 m <sup>2</sup>
2ème étage	Longueur	Largeur	Superficie
Cuisine 3	3.00 m	2.07 m	6.25 m <sup>2</sup>
Chambre 4	4.14 m	3.78 m	15.67 m <sup>2</sup>
Chambre 5	4.14 m	4.10 m	17.03 m <sup>2</sup>
Wc 3	1.39 m	0.79 m	1.10 m <sup>2</sup>
Escalier	8.02 m	2.05 m	13.27 m <sup>2</sup>
Débarras 2	1.01 m	0.77 m	0.78 m <sup>2</sup>
3ème étage	Longueur	Largeur	Superficie
Chambre 6	4.21 m	3.34 m	14.07 m <sup>2</sup>
Chambre 7	4.22 m	2.50 m	10.57 m <sup>2</sup>
Chambre 8	4.12 m	3.36 m	13.84 m <sup>2</sup>
Dressing	2.14 m	1.03 m	2.21 m <sup>2</sup>
Escalier	4.42 m	3.76 m	9.54 m <sup>2</sup>

Sous-sol	Longueur	Largeur	Superficie
Cave 1	2.76 m	1.60 m	4.42 m²
Cave 2	2.76 m	2.01 m	5.55 m²
Cave 3	3.78 m	1.89 m	7.17 m²
Cave 4	5.67 m	2.76 m	15.68 m²
Cave à vin	2.25 m	1.93 m	4.33 m²
Escalier	5.56 m	3.73 m	10.29 m²
<b>Total</b>			<b>303.78 m²</b>

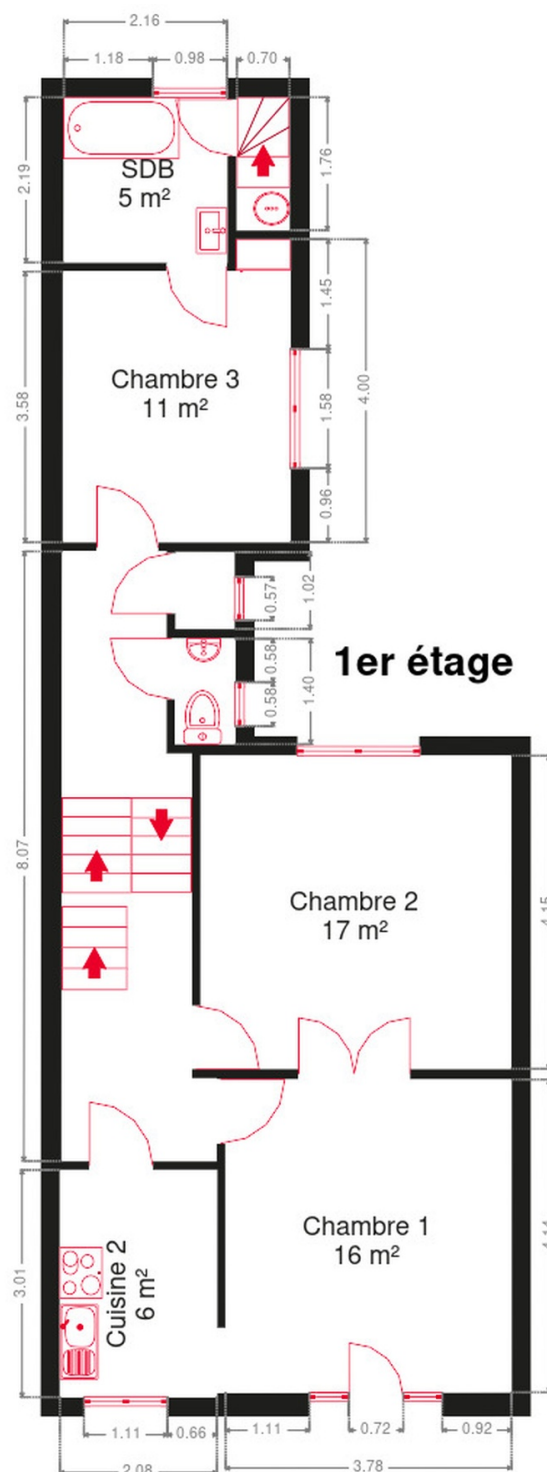
Plan - Sous-sol



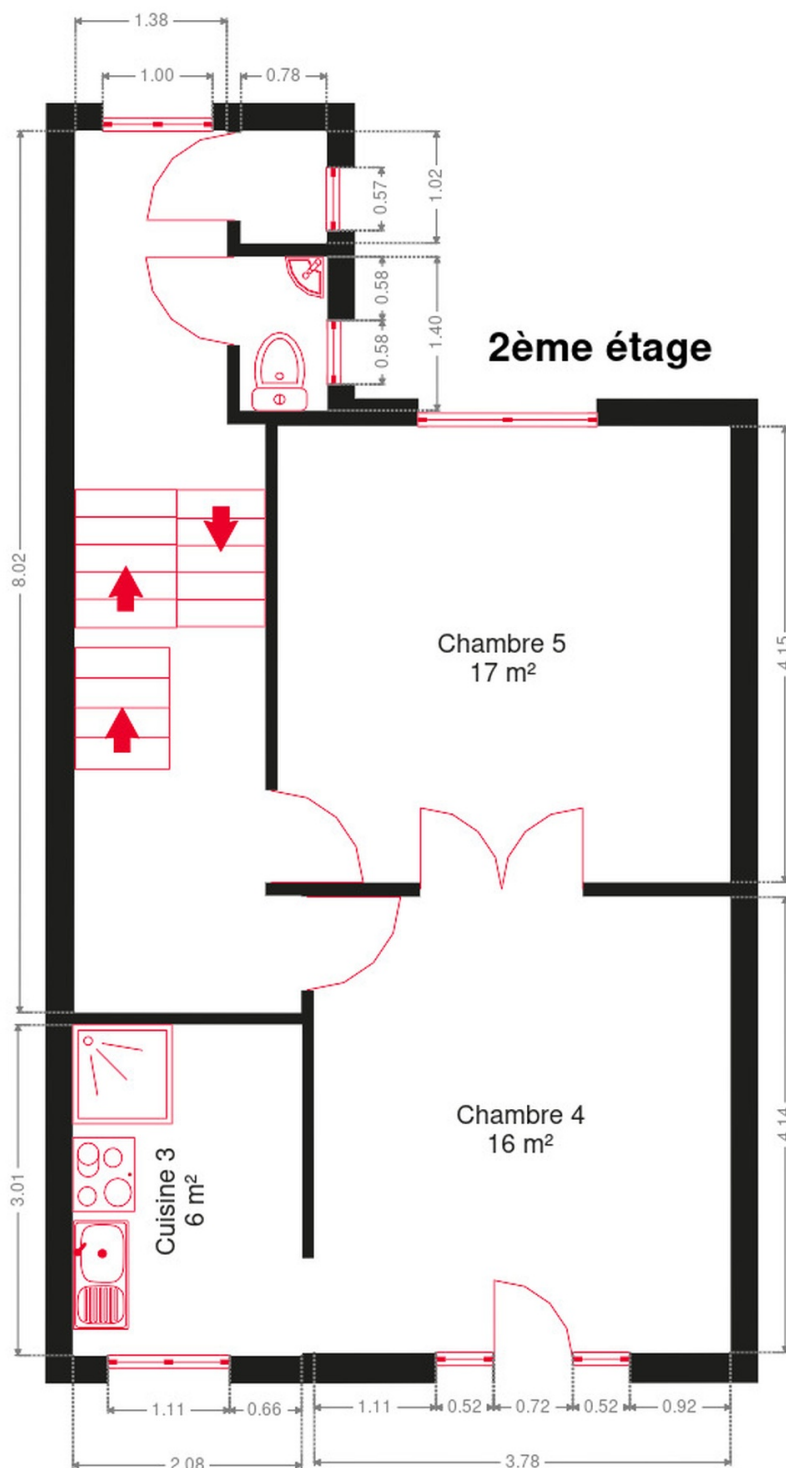
Plan - Rez-de-chaussée



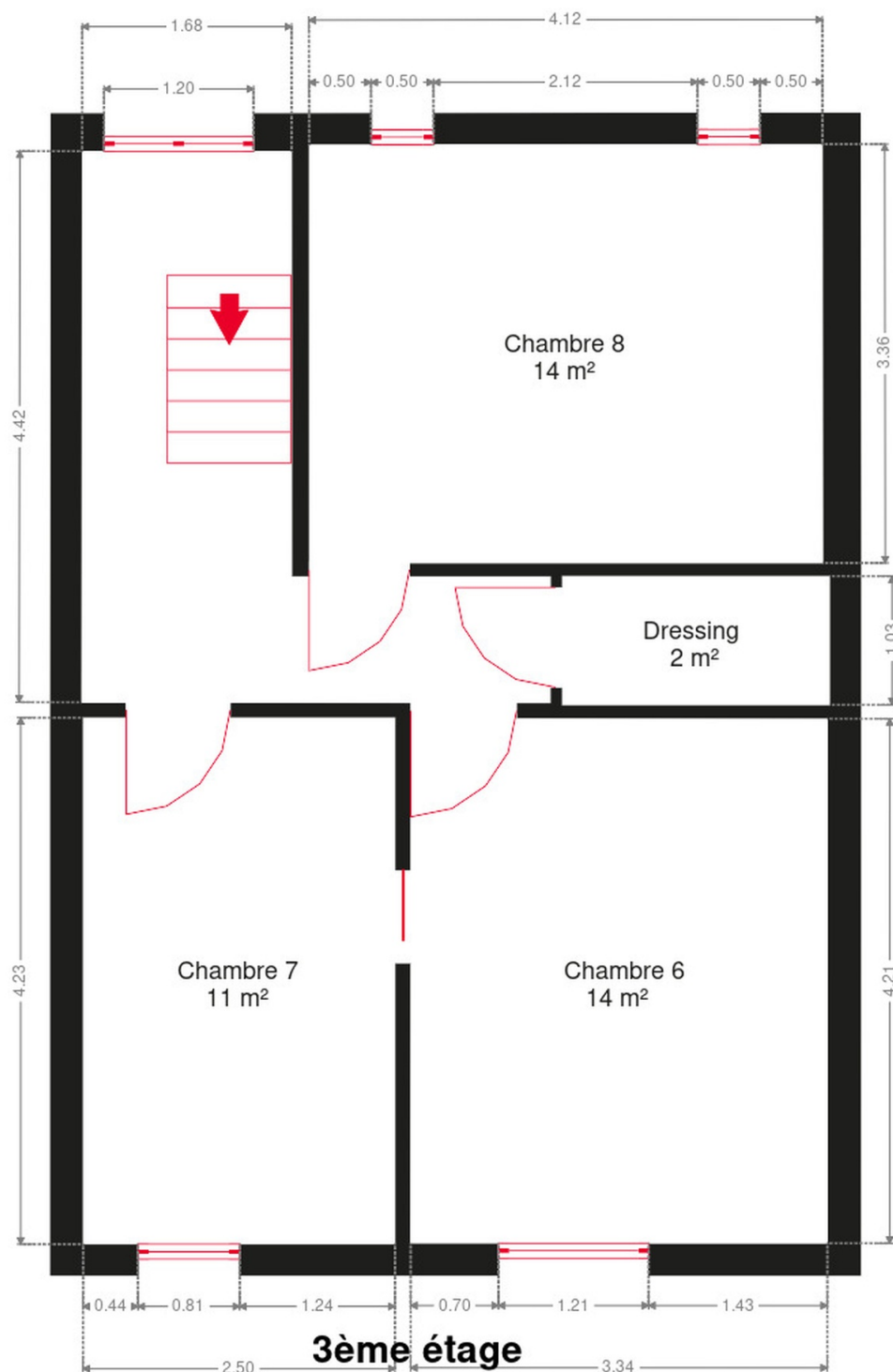
Plan - 1er étage



Plan - 2ème étage



Plan - 3ème étage



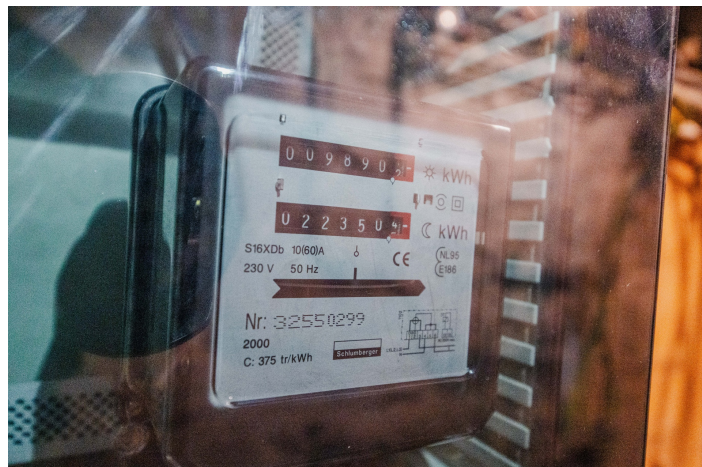
## Extérieur

---



## Technique

<b>Zingueries</b>	Zinc
<b>Couverture</b>	Ardoises
<b>Matériaux façade</b>	Brique
<b>Etat</b>	Bon
<b>Châssis</b>	
Pvc	
Simple	
Type électrique	
<b>Compteur gaz</b>	Oui
<b>Compteur électrique</b>	Bi-horaire
<b>Chauffage</b>	
Foyers	
Gaz de ville	
Convecteur	
<b>TV</b>	Prise tv
<b>Téléphone</b>	Oui
<b>Internet</b>	Câble



## Description détaillée de l'environnement

### MOBILITÉ

Arrêt de bus	120 m
Accès ferroviaire	1300 m
Accès autoroutier	1500 m

### ÉCOLES

Castors A - Enseignement libre fondamental spécialisé maternel et primaire - Types 1, 2 et 4	161 m
École Communale Naniot - Freinet	508 m



### POINTS D'INTÉRÊTS

Université	558 m
Lezaack	
Hébergement	713 m
Hôtel Restaurant Campanile Liège	
Hébergement	970 m
Matin tranquille	
Hébergement	1161 m
Pentahotel Liège	
Station de transit	1184 m
Liège-Carré	
Spa	1185 m
Van Der Valk Sélys Liège	
Station de bus	1271 m
GLAIN Clinique du MontLégia	
Aéroport	1278 m
Héliport CHC MontLégia (EBCH)	

## Plan situation



🏠 Solico SA  
📍 Bld d'Avroy 19, 4000 Liège  
✉ info@solico.eu  
☎ +32 4 222 31 32  
🌐 <http://www.solico.eu>  
📋 N° IPI : 101.384

👤 Emilie Polet  
✉ emilie@solico.eu  
☎ +32 472 55 02 72  
📋 N° IPI : 101.384  
Emilie  
Polet