



Kimmo, plus que des mots !



349 000 €

Réf. 6280 GERPINNES, rue de Bertransart 37

Rue de bertransart 37 - 6280 Gerpinnes



247 m²



2



1

Kimmo.immo srl

Route de Philippeville 167 6010 Couillet

+32 491 05 06 13 - info@kimmo.immo

TVA : BE 0762 500 568 - IPI : 512.459

Coordonnées du bien

Rue Rue de bertransart

N° 37

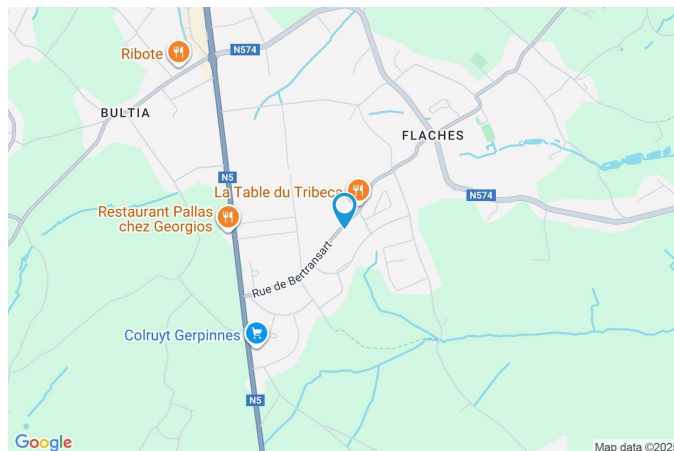
CP 6280

Ville Gerpinnes

Pays Belgique

Latitude 50.334240

Longitude 4.484078



PEB

PEB No. : 20250116026018

E totale : 53 265

Espec : 179



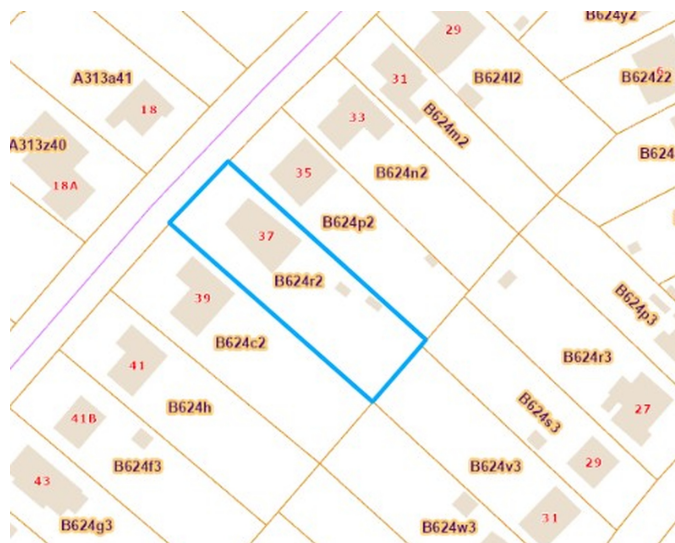
PARCELLE - DIMENSIONS ET AMÉNAGEMENTS

► Largeur de la façade	9.00 m
► Surface bâtie au sol	214.00 m ²
► Profondeur de la parcelle	69 m
► Surface de la parcelle	1455.00 m ²
► Largeur de la parcelle	22.00 m

Informations provenant du site du cadastre

Informations financières

Conditions / frais d'agence	3,63 % TVAC sur le prix de vente (min. 6.655,- TVAC) €
Revenu cadastral	1507 €
Frais d'acte avec réduction	15.299,02 + 8.157,67 €
Frais d'acte sans réduction	48.703,88 + 8.436,82 €



Description globale du bien

Surface chauffée	297
Surface habitable	124 m²
Surface totale	247 m²
Nombre de chambre(s)	2
Nombre de salle de douches	1
	Maison
Surface jardin	1241 m²



Aménagement intérieur

Rez-de-chaussée	124 m²
Séjour, cuisine, chambre 1, chambre 2, salle de douche, garage, wc, escalier, débarras 1, débarras 2, hall	
1er étage	123 m²
Grenier	

Rez-de-chaussée

Séjour



 superficie : 48.56 m²

Longueur : 10.88 m

Largeur : 4.48 m

Sol

Éclairage

Air climatisé

Accès

Carrelage

Points lumineux au plafond

Oui

Terrasse, cuisine

Fenêtre

Hauteur-sous-plafond

Type de chauffage

Châssis PVC double vitrage
oscillo-battants

2.30 m

Poêle à pellets

Rez-de-chaussée

Cuisine



 superficie : 7.24 m²

Longueur : 3.52 m

Largeur : 2.05 m

Éclairage

Points lumineux au plafond

Sol

Carrelage

Fenêtre

Châssis PVC double vitrage
oscillo-battants

Évier

Simple

Four

Électrique

Hauteur-sous-plafond

2.30 m

Lave-vaisselle

Classique

Rez-de-chaussée

Chambre 1



 superficie : 13.42 m²

Longueur : 4.15 m

Largeur : 3.23 m

Sol

Carrelage

Hauteur-sous-plafond

2.30 m

Fenêtre

Éclairage

Points lumineux au plafond

Châssis PVC

Oscillo-battant

Rez-de-chaussée

Chambre 2



 superficie : 13.88 m²

Longueur : 3.90 m

Largeur : 3.56 m

Sol

Carrelage

Hauteur-sous-plafond

2.30 m

Fenêtre

Éclairage

Points lumineux au plafond

Châssis PVC

Oscillo-battants

Rez-de-chaussée

Salle de bains



 superficie : 5.88 m²

Longueur : 1.65 m

Largeur : 3.58 m

Douche

Type italienne

Lavabo

Simple

Murs

Carrelés 3/4

Sol

Carrelage

Rez-de-chaussée

Garage



 superficie : 23.60 m²

Longueur : 5.83 m

Largeur : 4.05 m

Nombre de voitures

1

Porte

À ouverture électrique
sectionnelle

Sol

Carrelage

Éclairage

Oui

Type de plafond

Mansardé

Rez-de-chaussée

Wc



 superficie : 1.20 m²

Longueur : 1.37 m

Largeur : 0.87 m

WC

Suspendu

Éclairage

Points lumineux au plafond

Sol

Carrelage

Lavabo

Simple

Fenêtre

Oscillo-battants

Châssis PVC

Rez-de-chaussée

Escalier



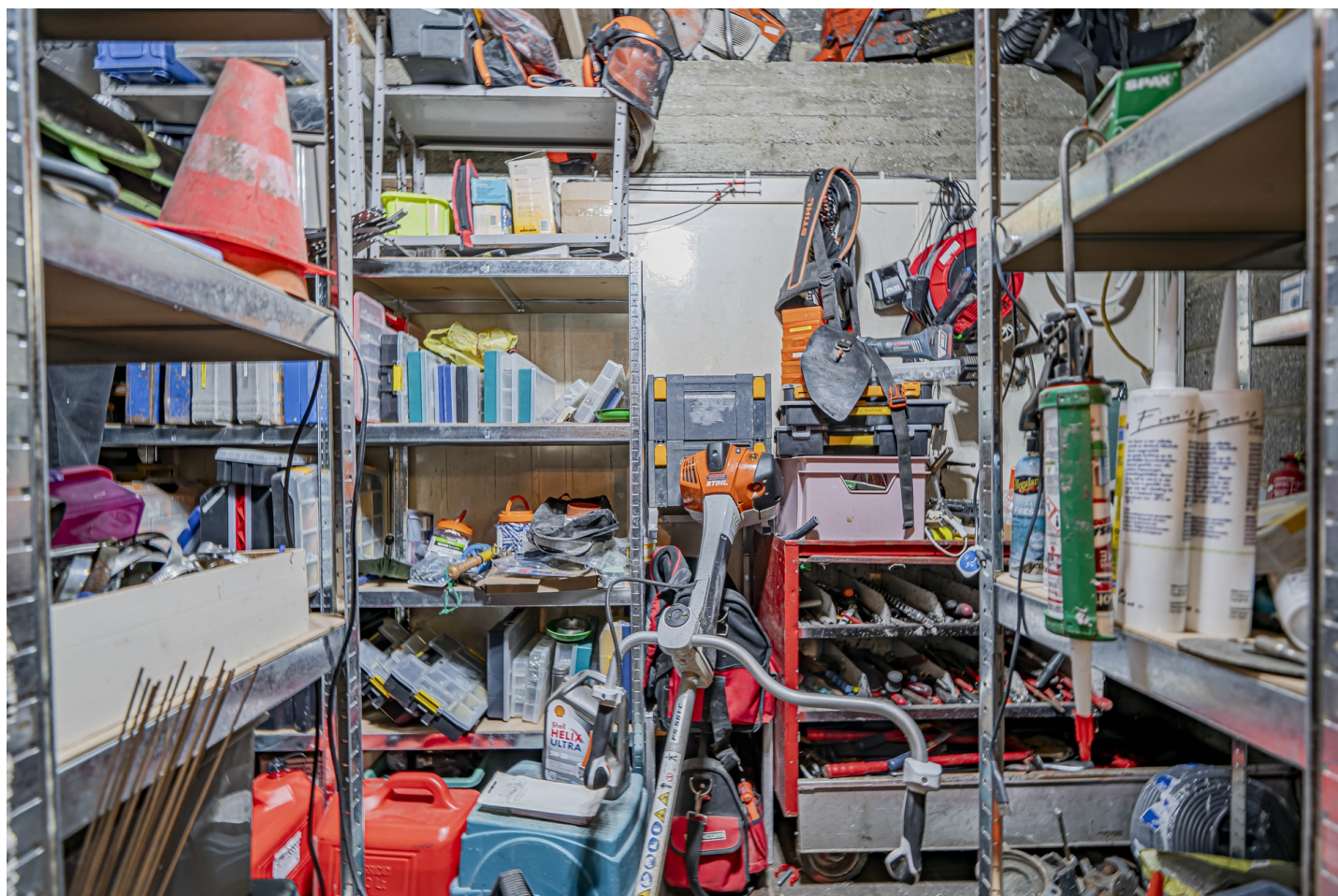
 superficie : 1.29 m²

Longueur : 1.47 m

Largeur : 0.87 m

Rez-de-chaussée

Débarras 2



 superficie : 6.91 m²

Longueur : 4.05 m

Largeur : 1.71 m

Sol

Béton

Éclairage

Oui

Rez-de-chaussée

Hall



 superficie : 13.63 m²

Longueur : 8.02 m

Largeur : 3.55 m

Hauteur-sous-plafond 2.30 m

Porte

Châssis PVC
Double vitrage

Sol

Éclairage

Carrelage

Points lumineux au mur

1er étage

Grenier



 superficie : 123.17 m²

Longueur : 12.60 m

Largeur : 10.42 m

Aménageable

Oui

Fenêtre

Chassis PVC

Oscillo-battant

Sol

Béton

Type de plafond

Mansardé

Autres

REZ-DE-CHAUSSÉE - DÉBARRAS 1



superficie : 1.32 m²

Longueur : 1.51 m

Largeur : 0.87 m

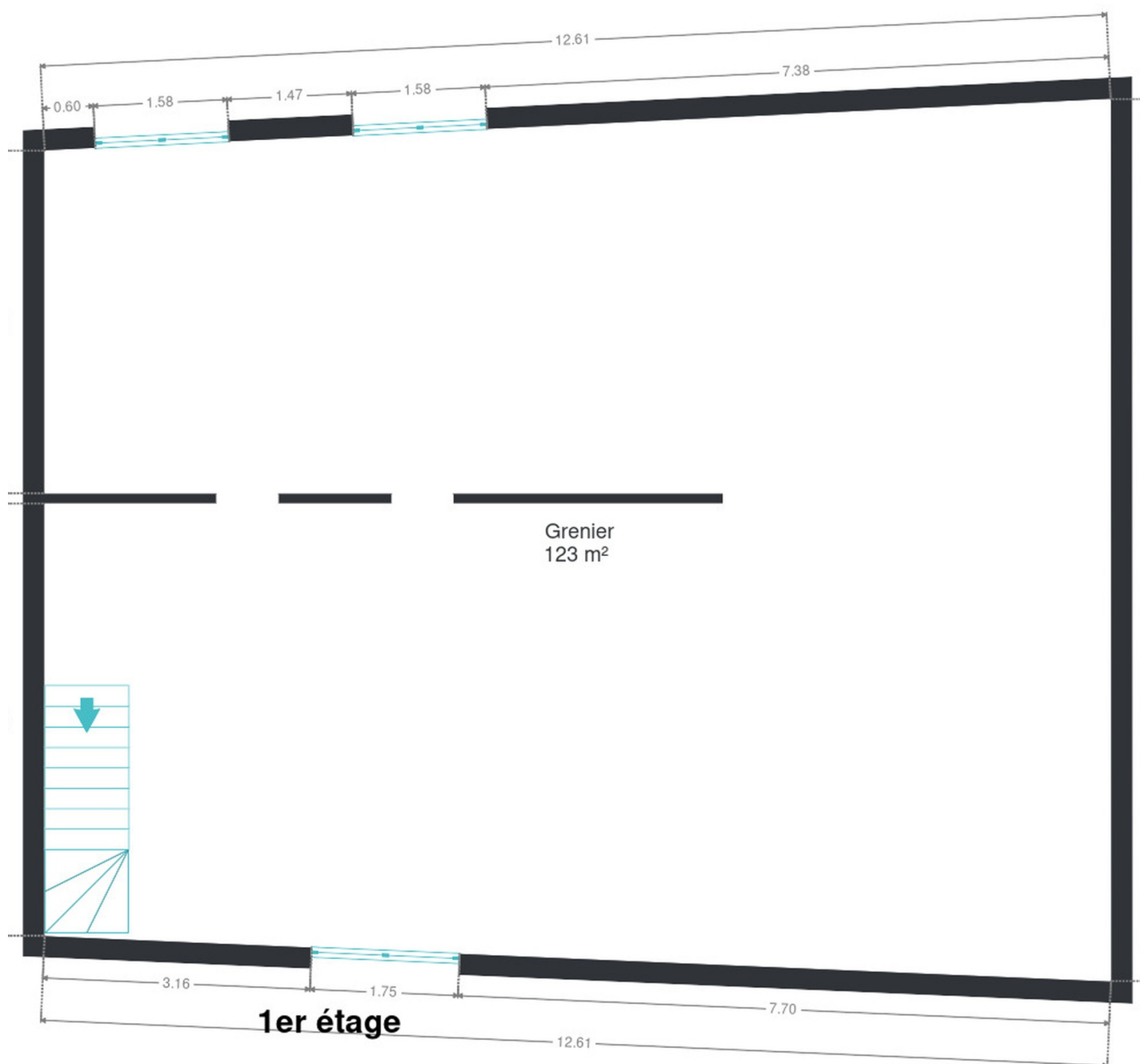
RÉCAPITULATIF DES MÉTRÉS

Rez-de-chaussée	Longueur	Largeur	Superficie
Séjour	10.88 m	4.48 m	48.56 m ²
Cuisine	3.52 m	2.05 m	7.24 m ²
Chambre 1	4.15 m	3.23 m	13.42 m ²
Chambre 2	3.90 m	3.56 m	13.88 m ²
Salle de bains	1.65 m	3.58 m	5.88 m ²
Garage	5.83 m	4.05 m	23.60 m ²
Wc	1.37 m	0.87 m	1.20 m ²
Escalier	1.47 m	0.87 m	1.29 m ²
Débarras 1	1.51 m	0.87 m	1.32 m ²
Débarras 2	4.05 m	1.71 m	6.91 m ²
Hall	8.02 m	3.55 m	13.63 m ²
1er étage	Longueur	Largeur	Superficie
Grenier	12.60 m	10.42 m	123.17 m ²
Total			260.1 m²

Plan - Rez-de-chaussée



Plan - 1er étage



Extérieur

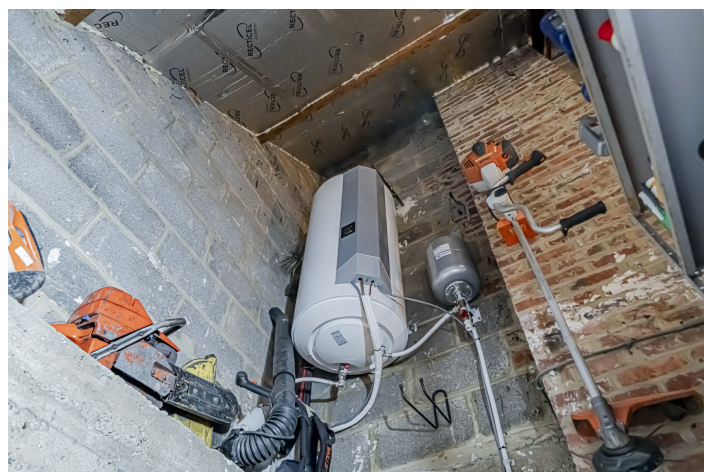


Extérieur



Technique

Année de construction	1964
Isolation de la toiture	Polyuréthane (PUR/PIR), 14cm
Matériaux façade	
Brique	
Pierre	
État	Bon
Châssis	
Récent	
Double vitrage	
PVC	
Panneaux solaires	
26 panneaux	
Photovoltaïques	
Chauffage central	Non
Chauffe-eau	
Boiler	
Électrique	
Type thermodynamique	
Compteur d'eau	Individuel
Compteur électrique	
De distribution basse tension	
Mono-horaire	



Description détaillée de l'environnement

ÉCOLES

Ecole Fondamentale de la fédération Wallonie	109 m
École maternelle et primaire Autonome	355 m



POINTS D'INTÉRÊTS

Salon de beauté	106 m
L'institut by La Muse	
Fleuriste	925 m
Côté Jardin	
Entrepreneur général	1047 m
Terradog SPRL	
Réparation de voiture	1064 m
Dynamic Car Design	
Banque	1194 m
Banque CPH	
Magasin de chaussures	1247 m
Chaussures Lachapelle	
Finance	1259 m
Certificat PEB - Willems - Certificateur PEB - Cer...	
Magasin de vêtements	1273 m
Parfumerie April Bultia	

Plan situation



🏠 Kimmo, Plus Que Des Mots !
📍 Route de Philippeville 167, 6010
Couillet
✉ info@kimmo.immo
☎ +32 71 77 28 38
📄 N° IPI : 512.459

👤 Arnaud BURTON
✉ arnaud@kimmo.immo
☎ +32 470 05 59 39