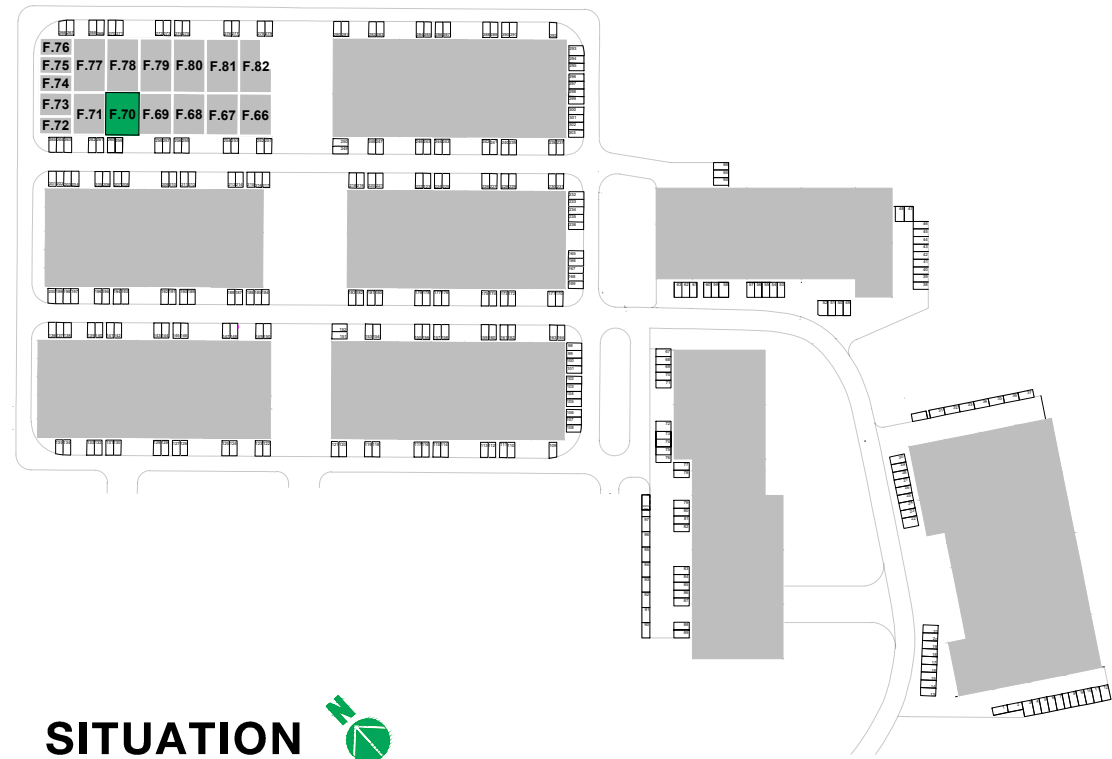
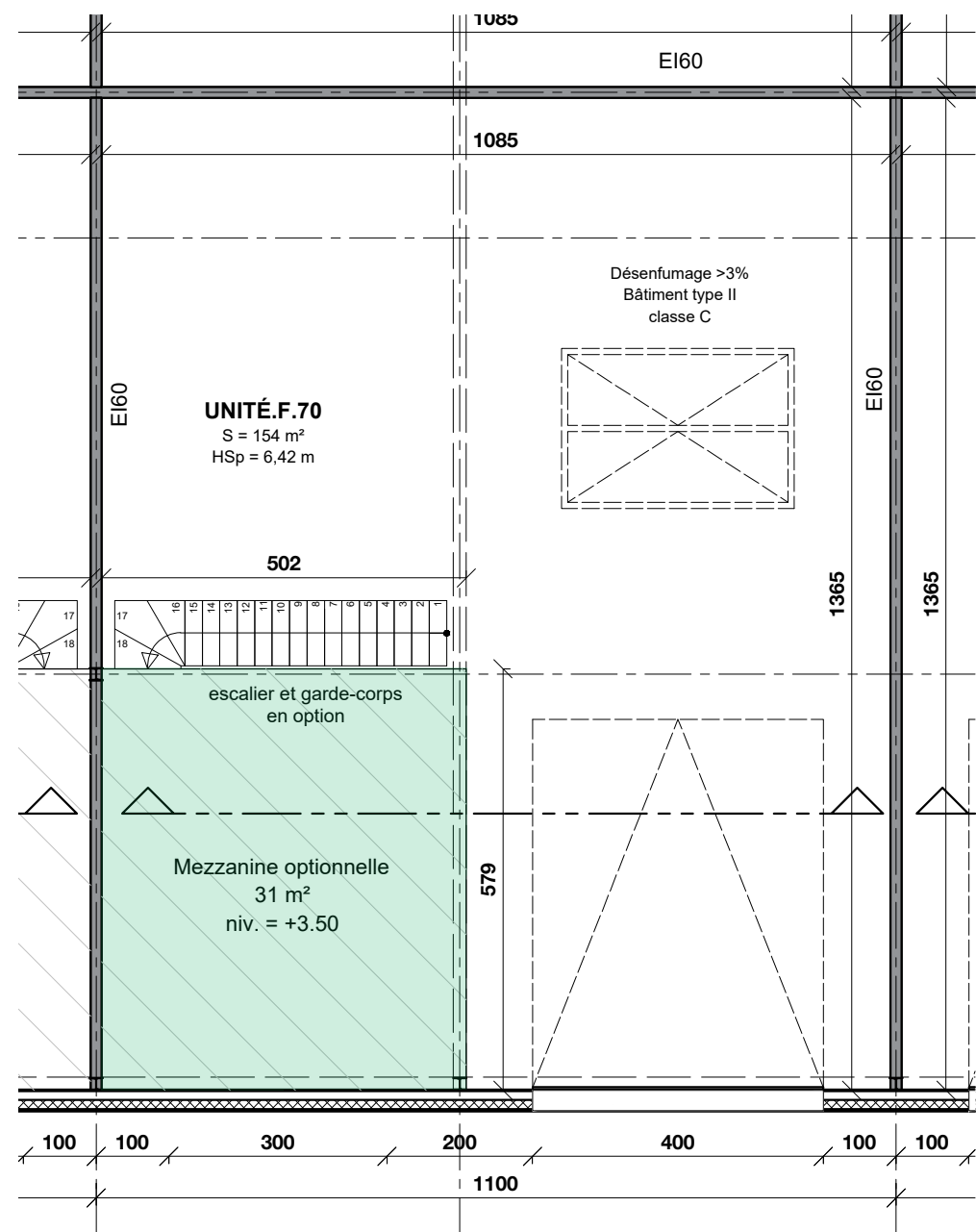


VUE EN PLAN RDC

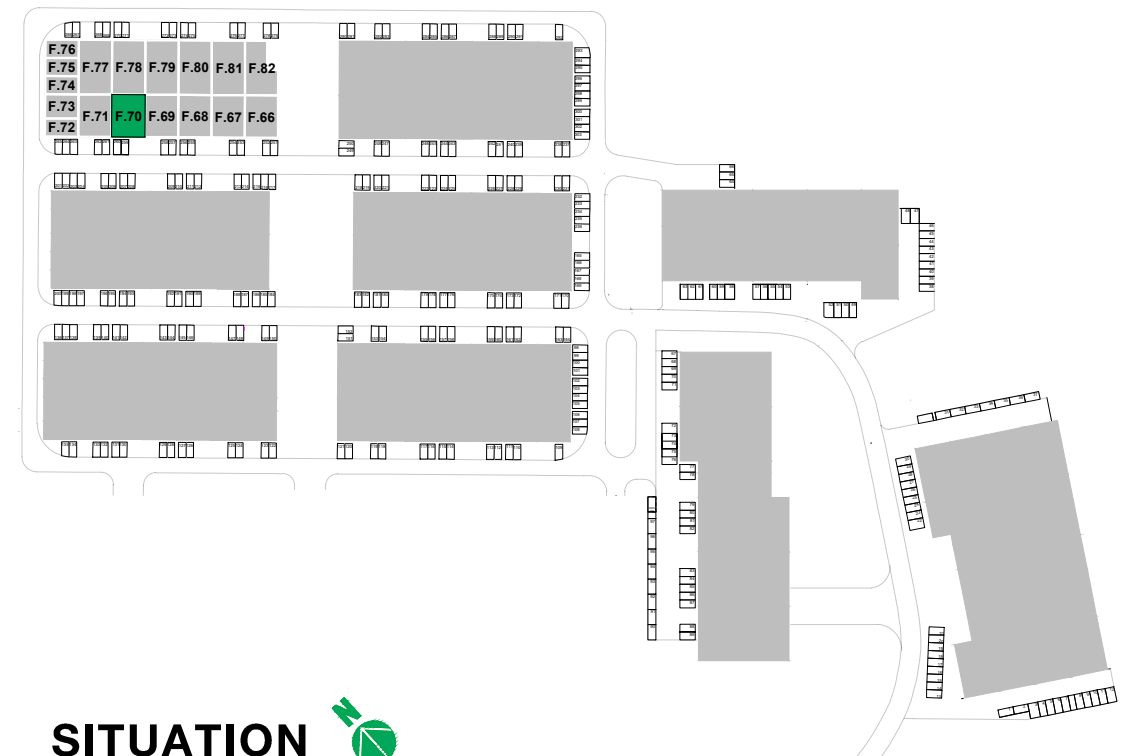


SITUATION

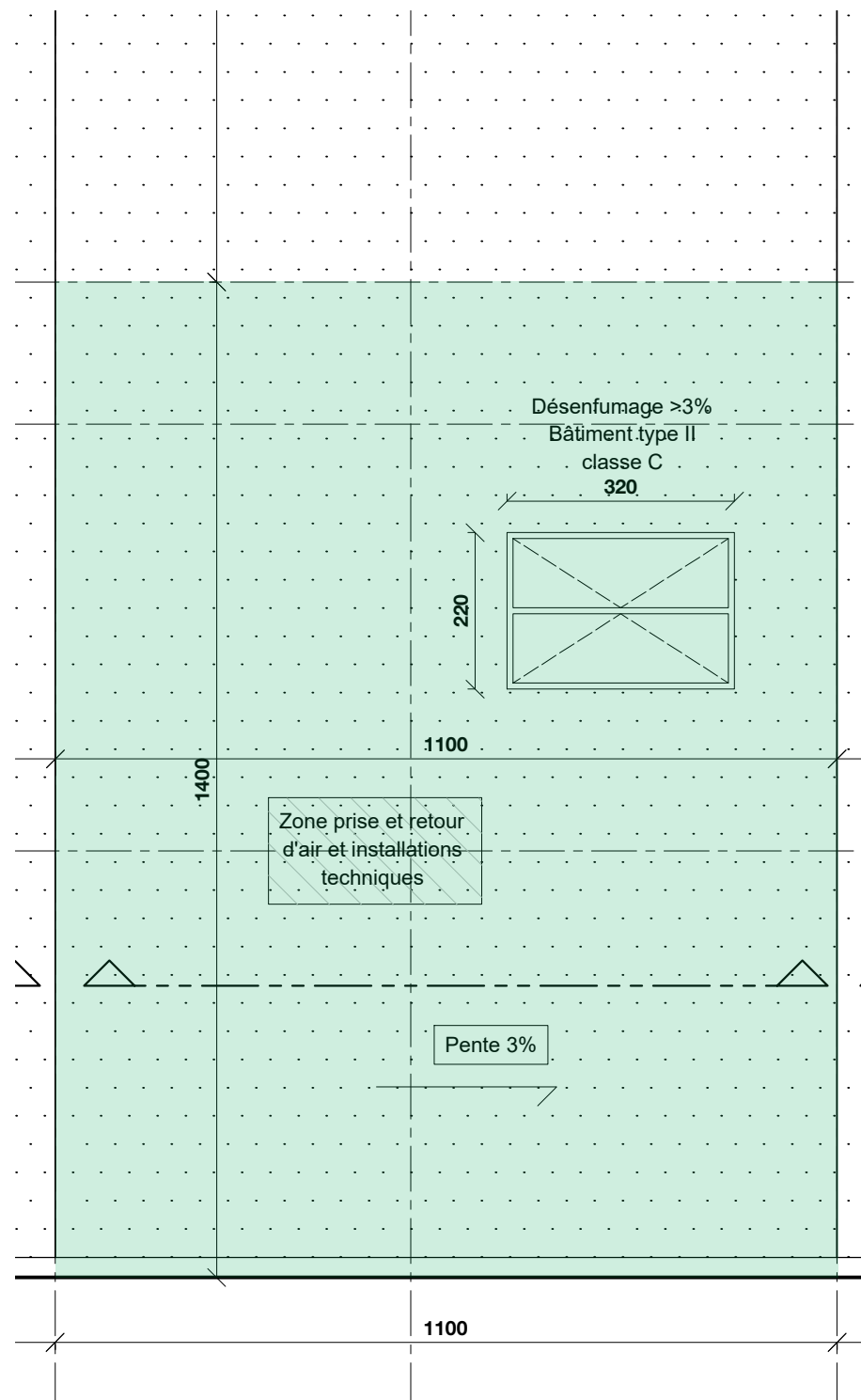
Toutes les dimensions et surfaces sont indicatives. La description dans le cahier de charge de vente est prioritaire. Des adaptations ou corrections seront toujours possibles en fonction du permis et/ou en fonction des exigences architecturales, constructives ou techniques. Les plans restent la propriété intellectuelle du promoteur et ne peuvent être copiés. Les unités PME sont livrées "casco" c.a.d. sans équipement technique ou parachevement intérieur



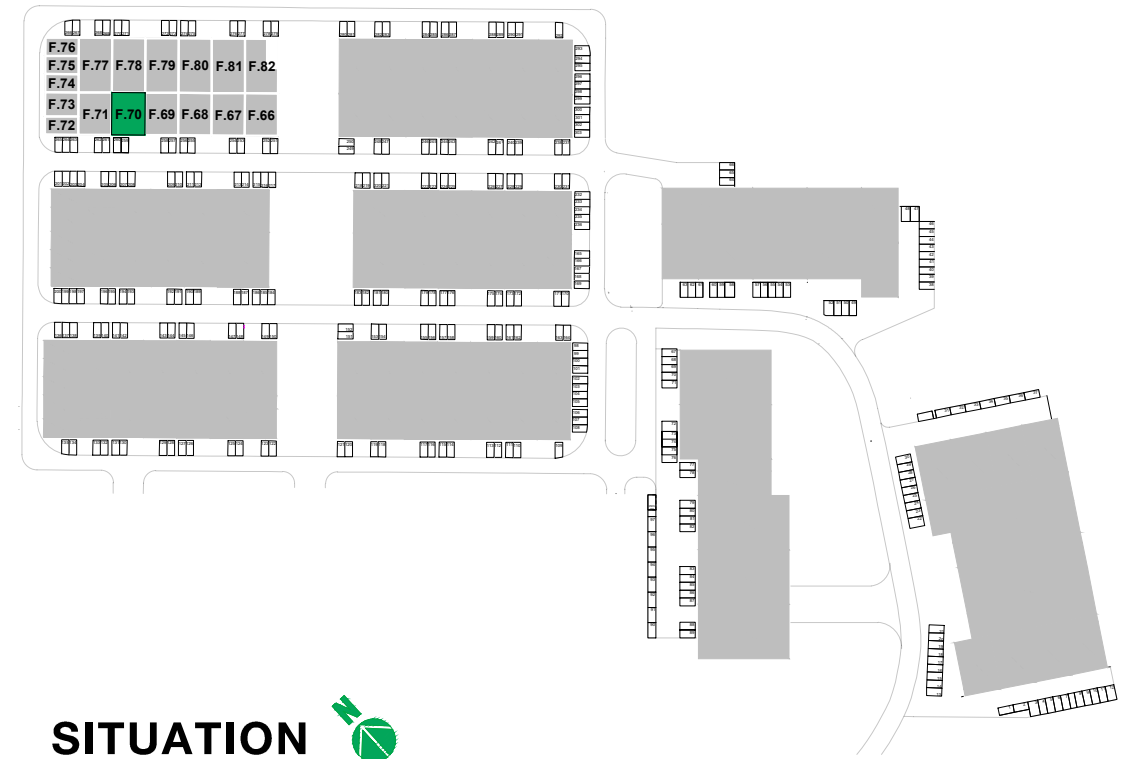
VUE EN PLAN R+1



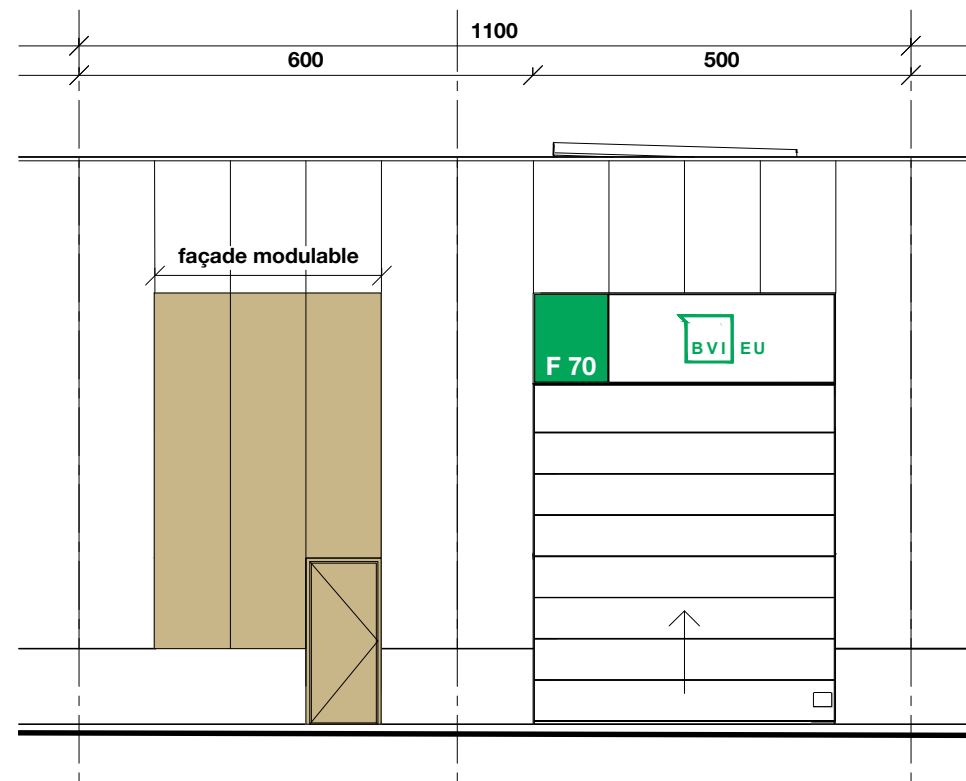
Toutes les dimensions et surfaces sont indicatives. La description dans le cahier de charge de vente est prioritaire. Des adaptations ou corrections seront toujours possibles en fonction du permis et/ou en fonction des exigences architecturales, constructives ou techniques. Les plans restent la propriété intellectuelle du promoteur et ne peuvent être copiés. Les unités PME sont livrées "casco" c.a.d. sans équipement technique ou parachevement intérieur



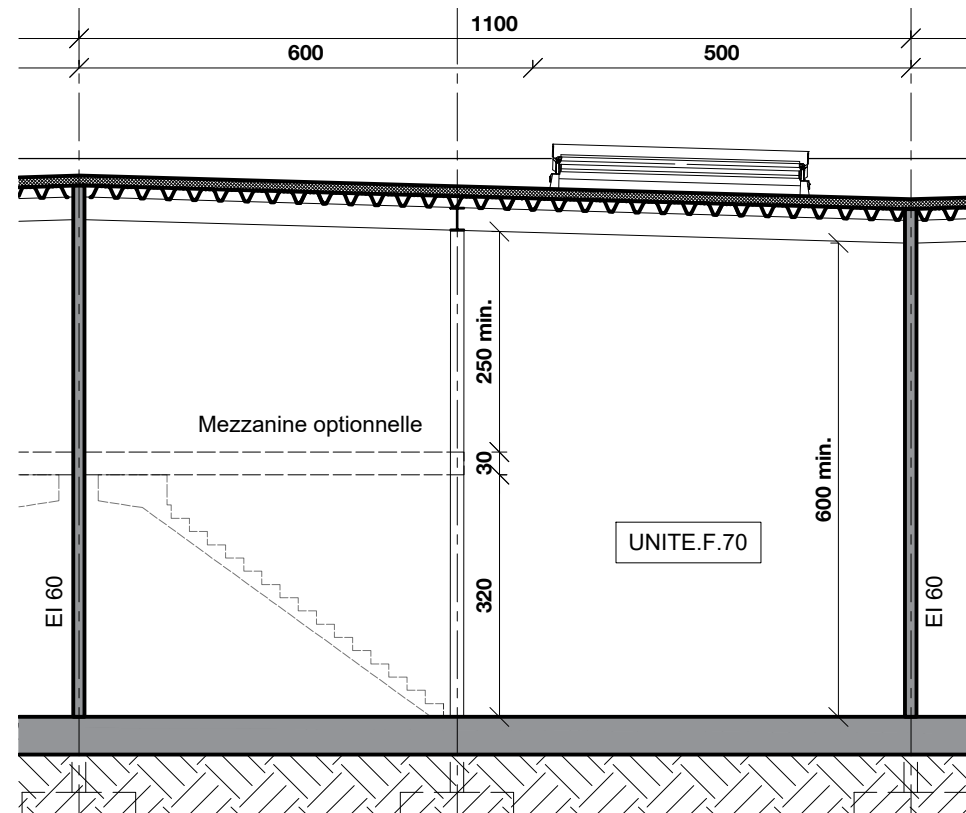
VUE EN PLAN TOITURE 



Toutes les dimensions et surfaces sont indicatives. La description dans le cahier de charge de vente est prioritaire. Des adaptations ou corrections seront toujours possibles en fonction du permis et/ou en fonction des exigences architecturales, constructives ou techniques. Les plans restent la propriété intellectuelle du promoteur et ne peuvent être copiés. Les unités PME sont livrées "casco" c.a.d. sans équipement technique ou parachevement intérieur

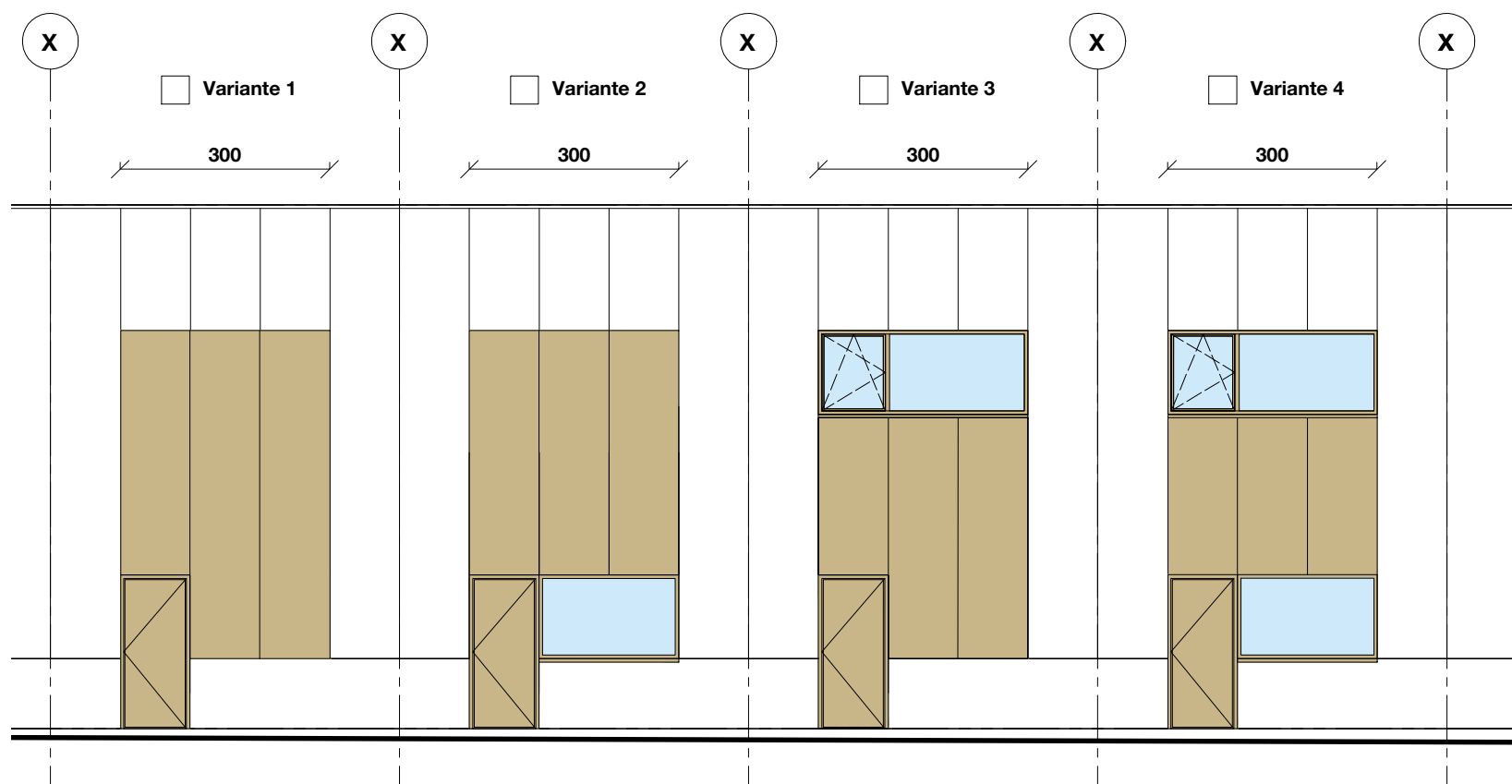


FACADE AVANT



COUPE

Toutes les dimensions et surfaces sont indicatives. La description dans le cahier de charge de vente est prioritaire. Des adaptations ou corrections seront toujours possibles en fonction du permis et/ou en fonction des exigences architecturales, constructives ou techniques. Les plans restent la propriété intellectuelle du promoteur et ne peuvent être copiés. Les unités PME sont livrées "casco" c.a.d. sans équipement technique ou parachevement intérieur



VARIANTES POSSIBLES

Toutes les dimensions et surfaces sont indicatives. La description dans le cahier de charge de vente est prioritaire. Des adaptations ou corrections seront toujours possibles en fonction du permis et/ou en fonction des exigences architecturales, constructives ou techniques. Les plans restent la propriété intellectuelle du promoteur et ne peuvent être copiés. Les unités PME sont livrées "casco" c.a.d. sans équipement technique ou parachevement intérieur