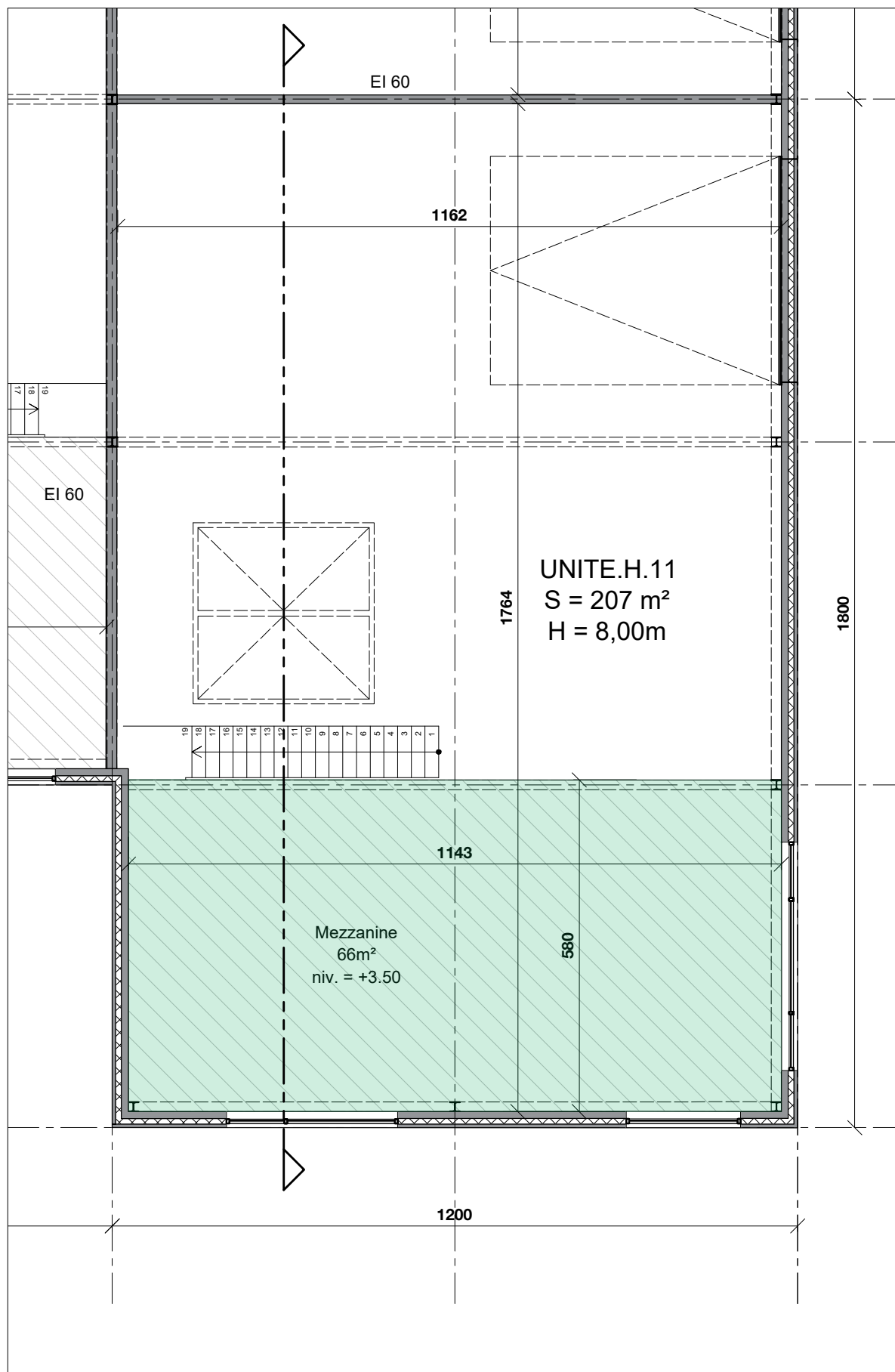
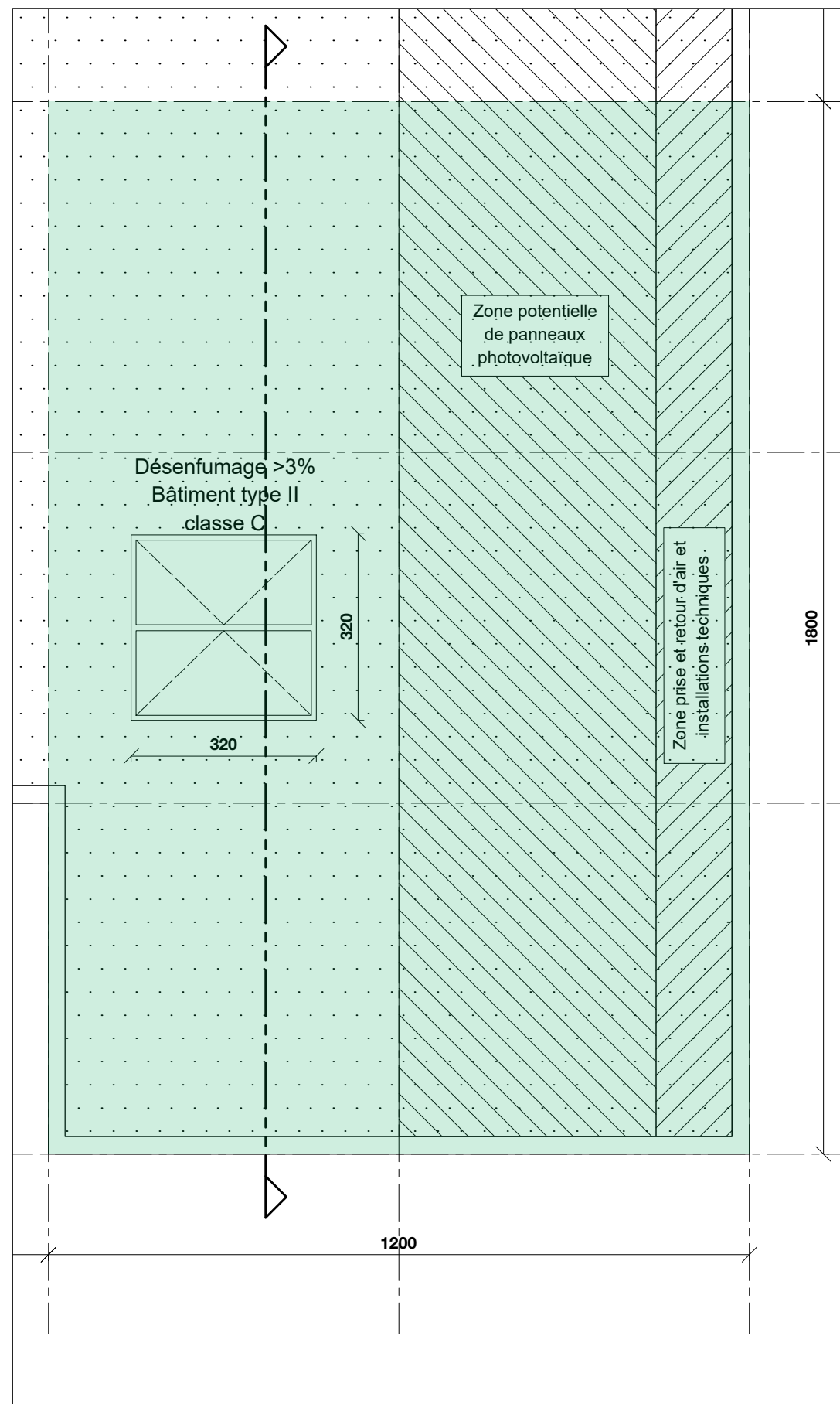


Toutes les dimensions et surfaces sont indicatives. La description dans le cahier de charge de vente est prioritaire. Des adaptations ou corrections seront toujours possibles en fonction du permis et/ou en fonction des exigences architecturales, constructives ou techniques. Les plans restent la propriété intellectuelle du promoteur et ne peuvent être copiés. Les unités PME sont livrées "casco" c.a.d. sans équipement technique ou parachevement intérieur

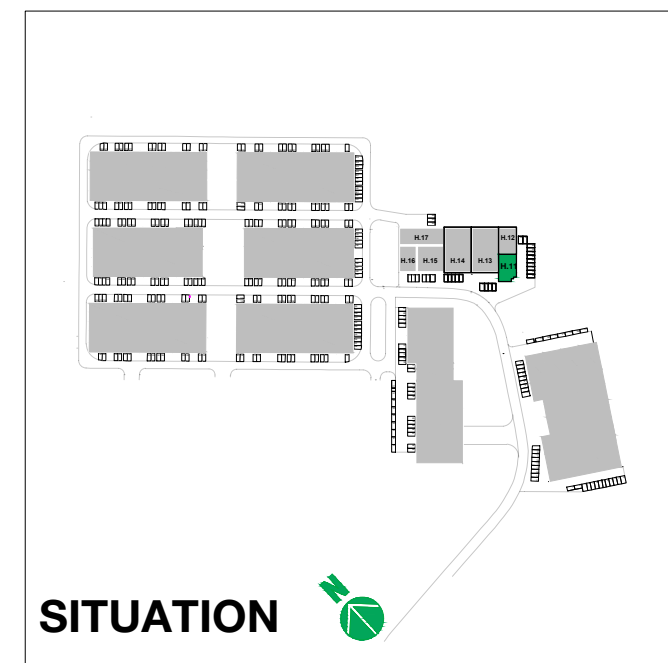
VUE EN PLAN RDC 



VUE EN PLAN R+1



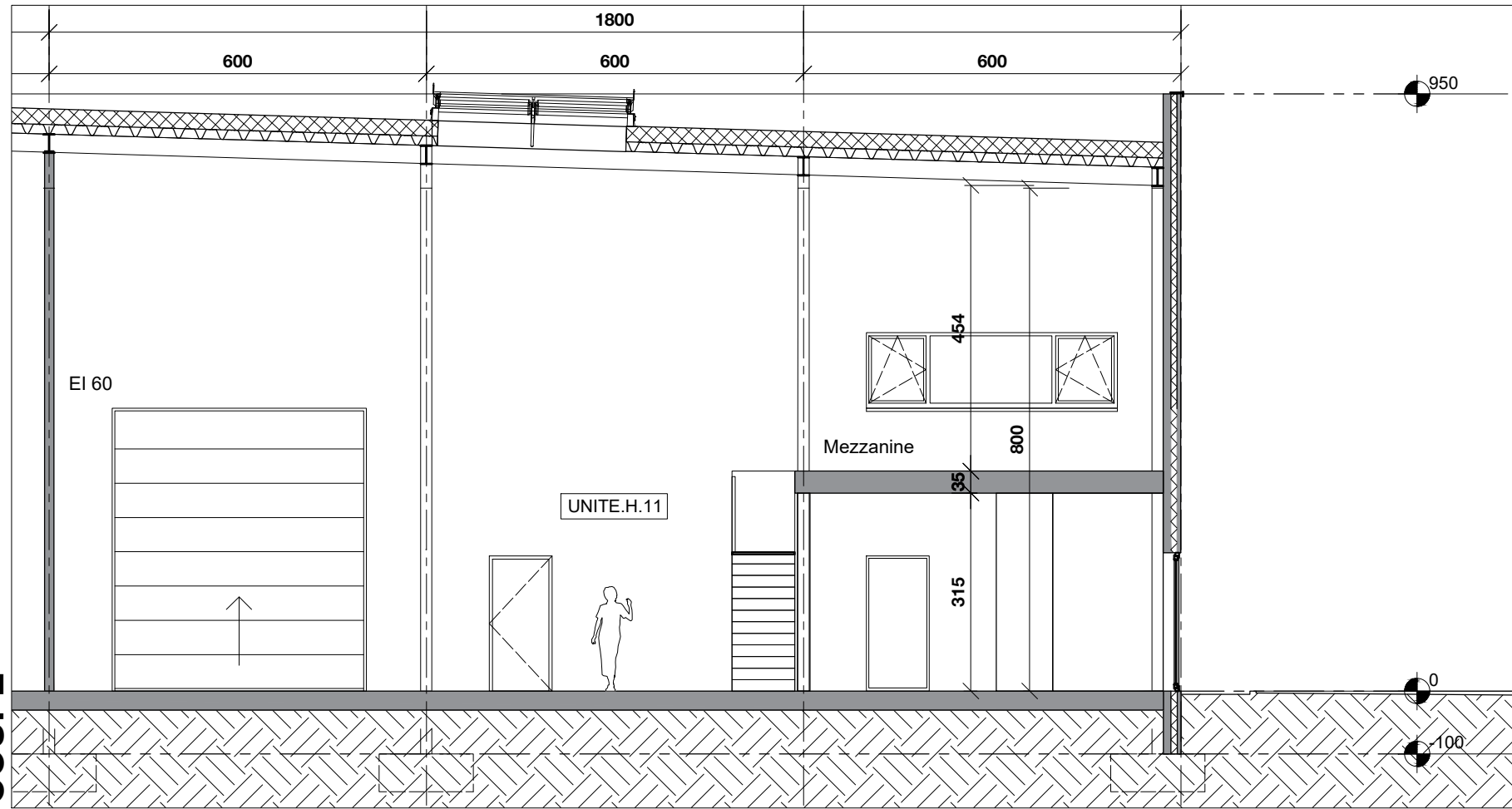
VUE EN PLAN TOITURE



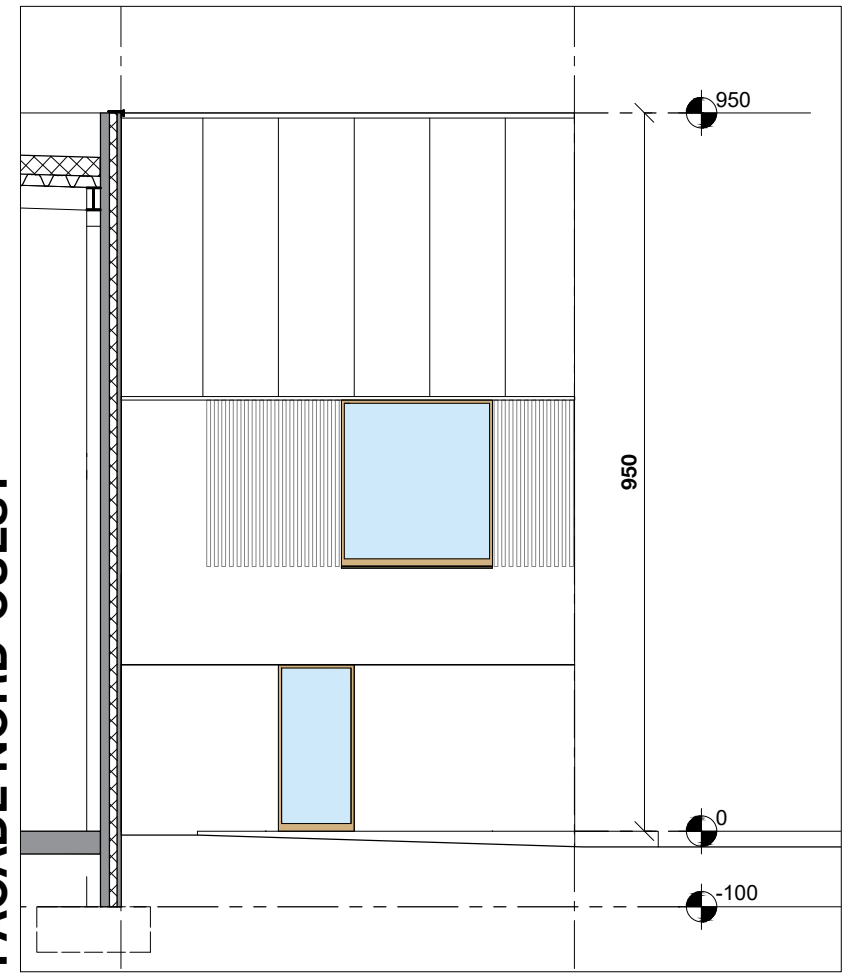
SITUATION

Toutes les dimensions et surfaces sont indicatives. La description dans le cahier de charge de vente est prioritaire. Des adaptations ou corrections seront toujours possibles en fonction du permis et/ou en fonction des exigences architecturales, constructives ou techniques. Les plans restent la propriété intellectuelle du promoteur et ne peuvent être copiés. Les unités PME sont livrées "casco" c.a.d. sans équipement technique ou parachevement intérieur

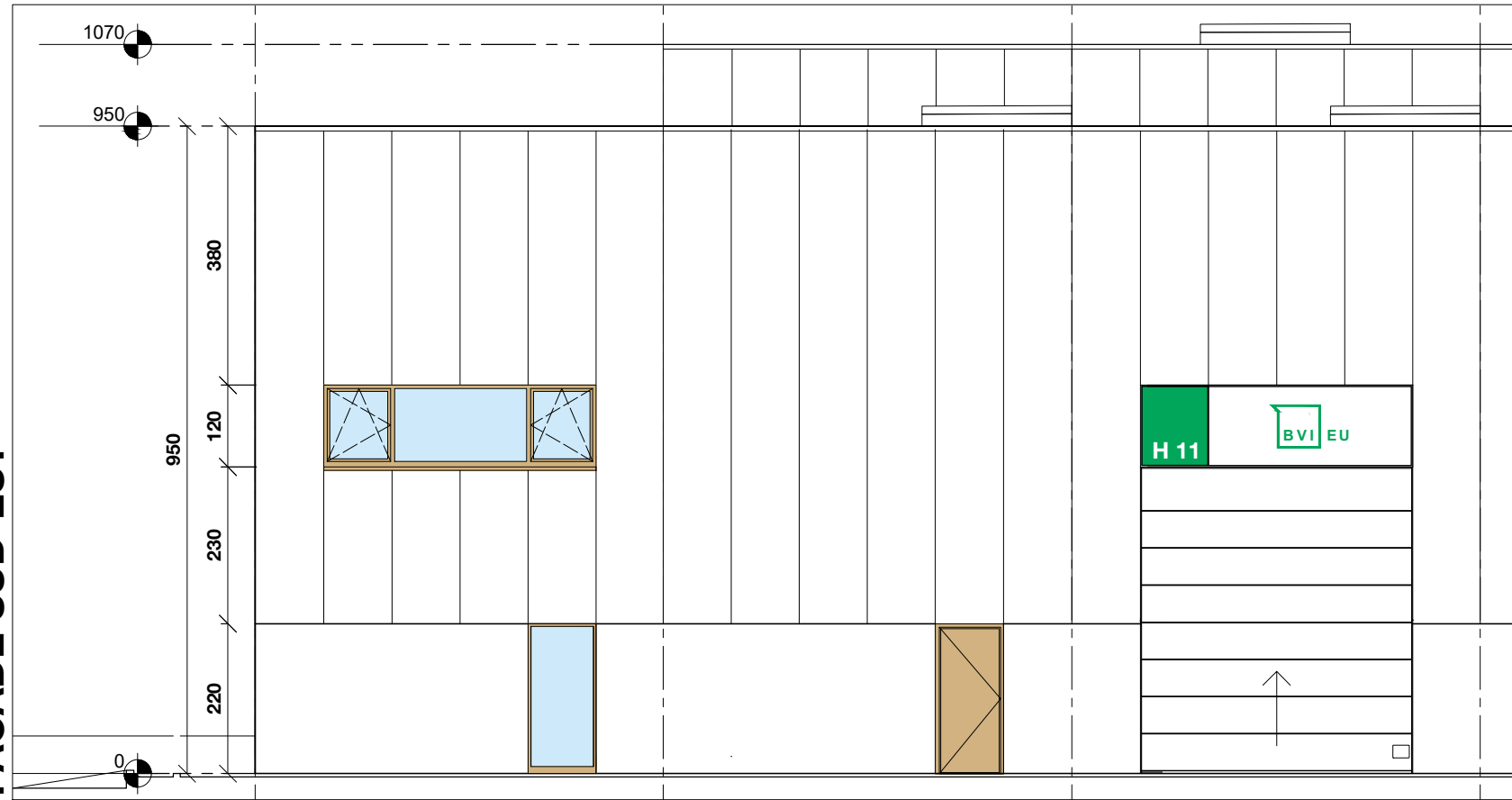
**COUPE**



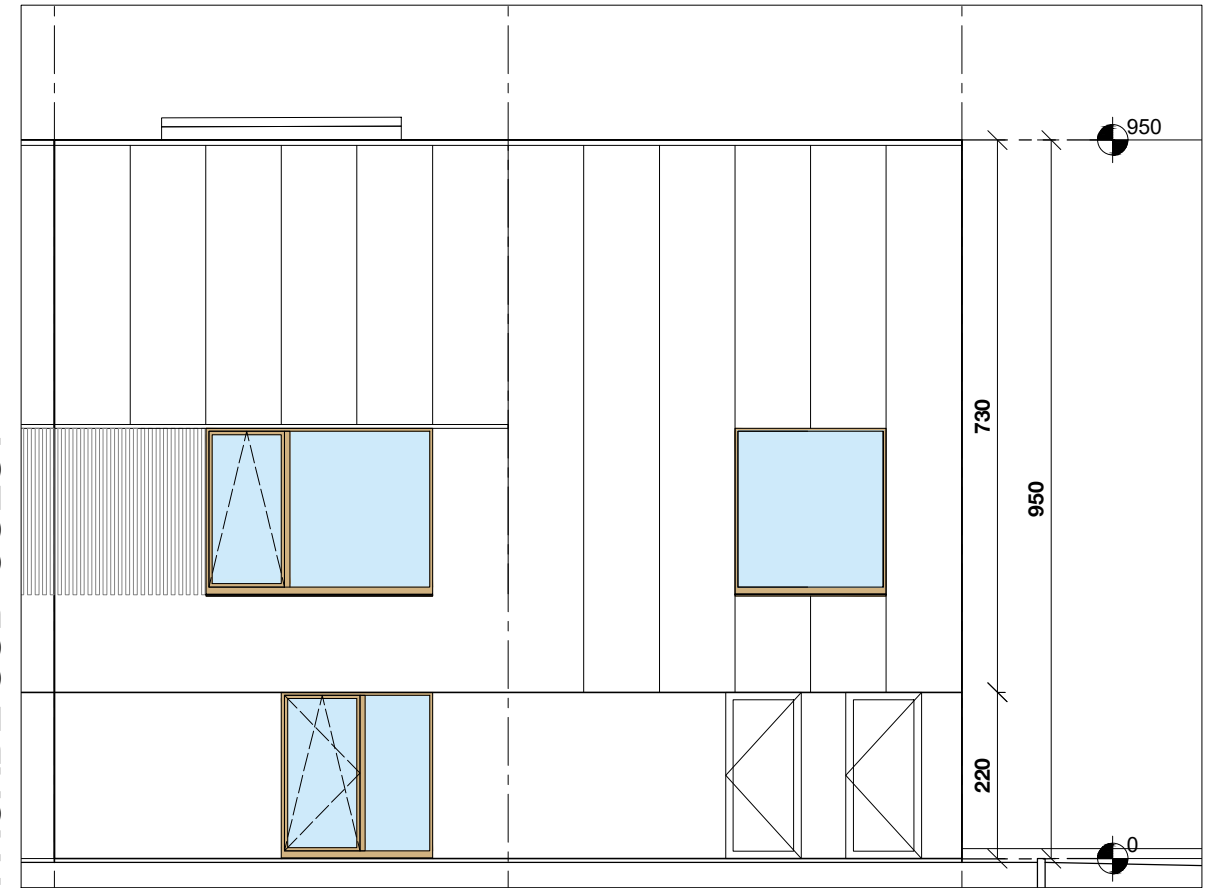
**FACADE NORD-OUEST**



**FACADE SUD-EST**



**FACADE SUD-OUEST**



Toutes les dimensions et surfaces sont indicatives. La description dans le cahier de charge de vente est prioritaire. Des adaptations ou corrections seront toujours possibles en fonction du permis et/ou en fonction des exigences architecturales, constructives ou techniques. Les plans restent la propriété intellectuelle du promoteur et ne peuvent être copiés. Les unités PME sont livrées "casco" c.a.d. sans équipement technique ou parachevement intérieur