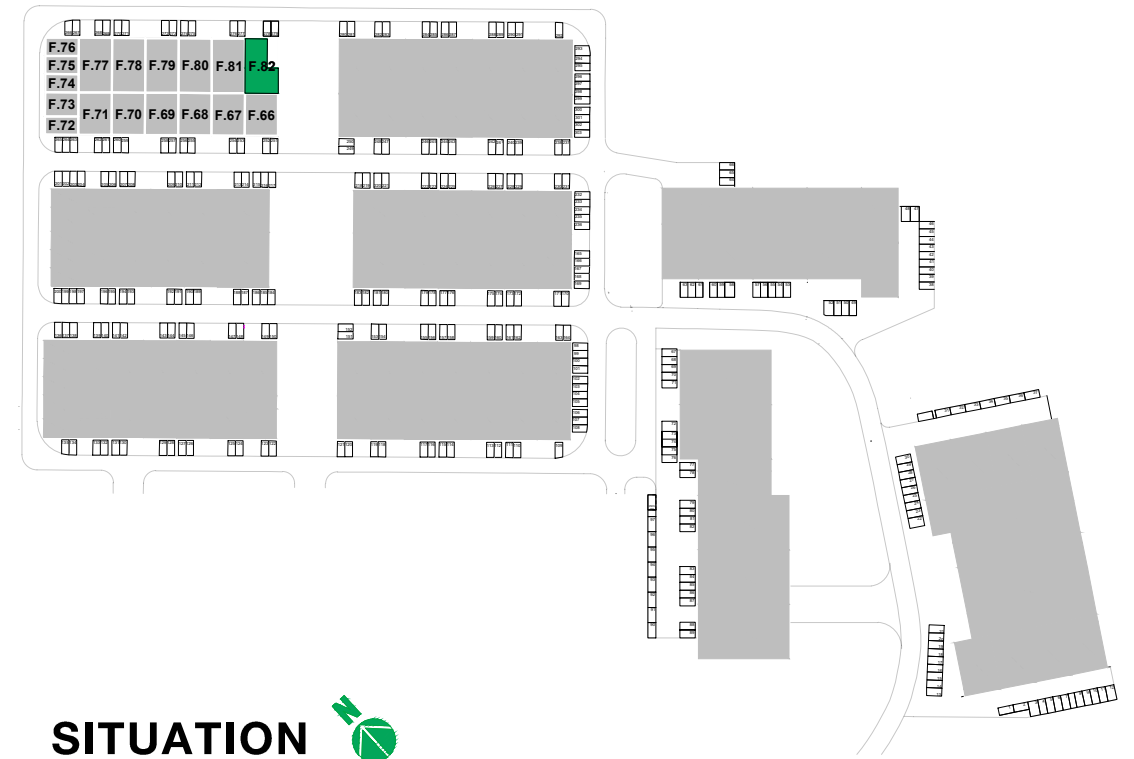
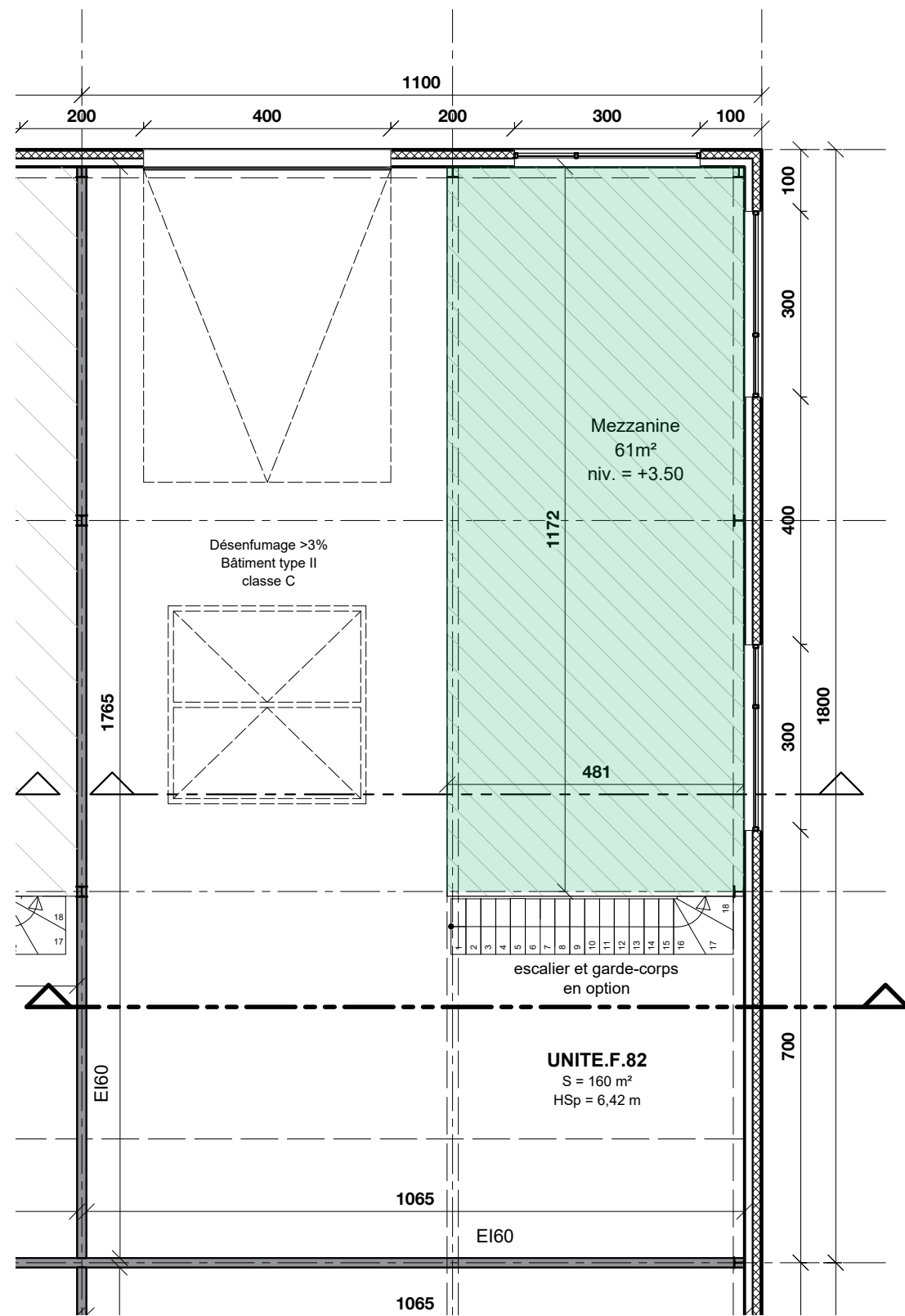


VUE EN PLAN RDC

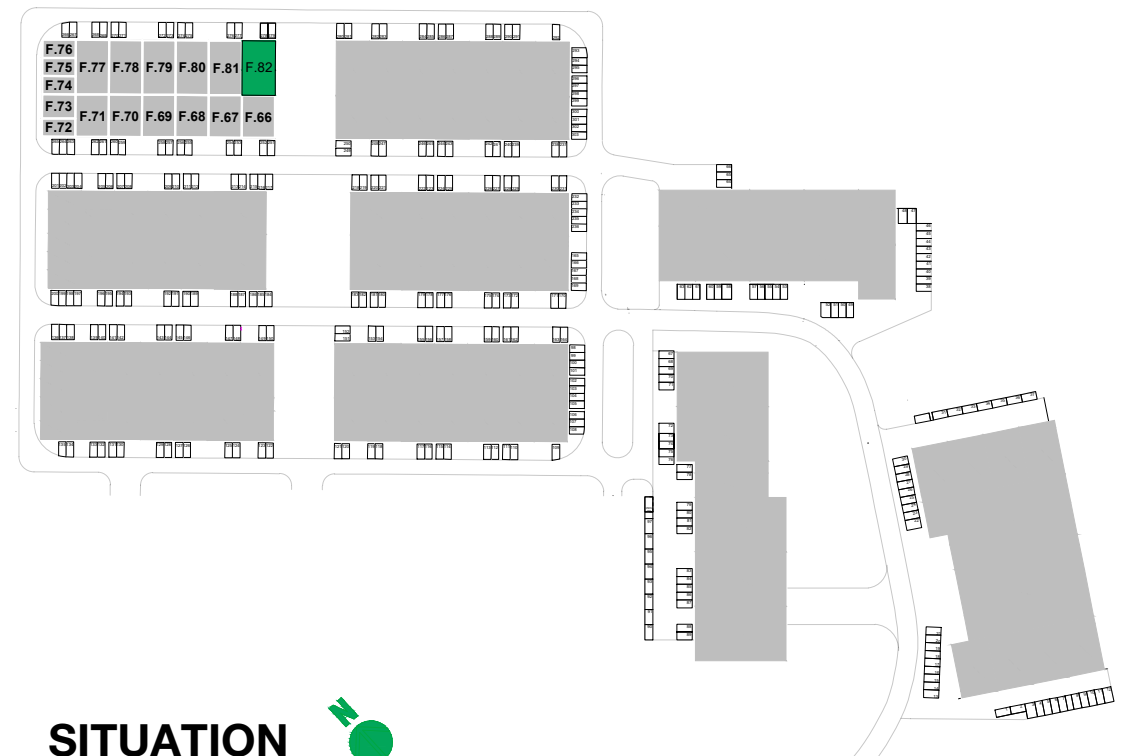


SITUATION

Toutes les dimensions et surfaces sont indicatives. La description dans le cahier de charge de vente est prioritaire. Des adaptations ou corrections seront toujours possibles en fonction du permis et/ou en fonction des exigences architecturales, constructives ou techniques. Les plans restent la propriété intellectuelle du promoteur et ne peuvent être copiés. Les unités PME sont livrées "casco" c.a.d. sans équipement technique ou parachevement intérieur

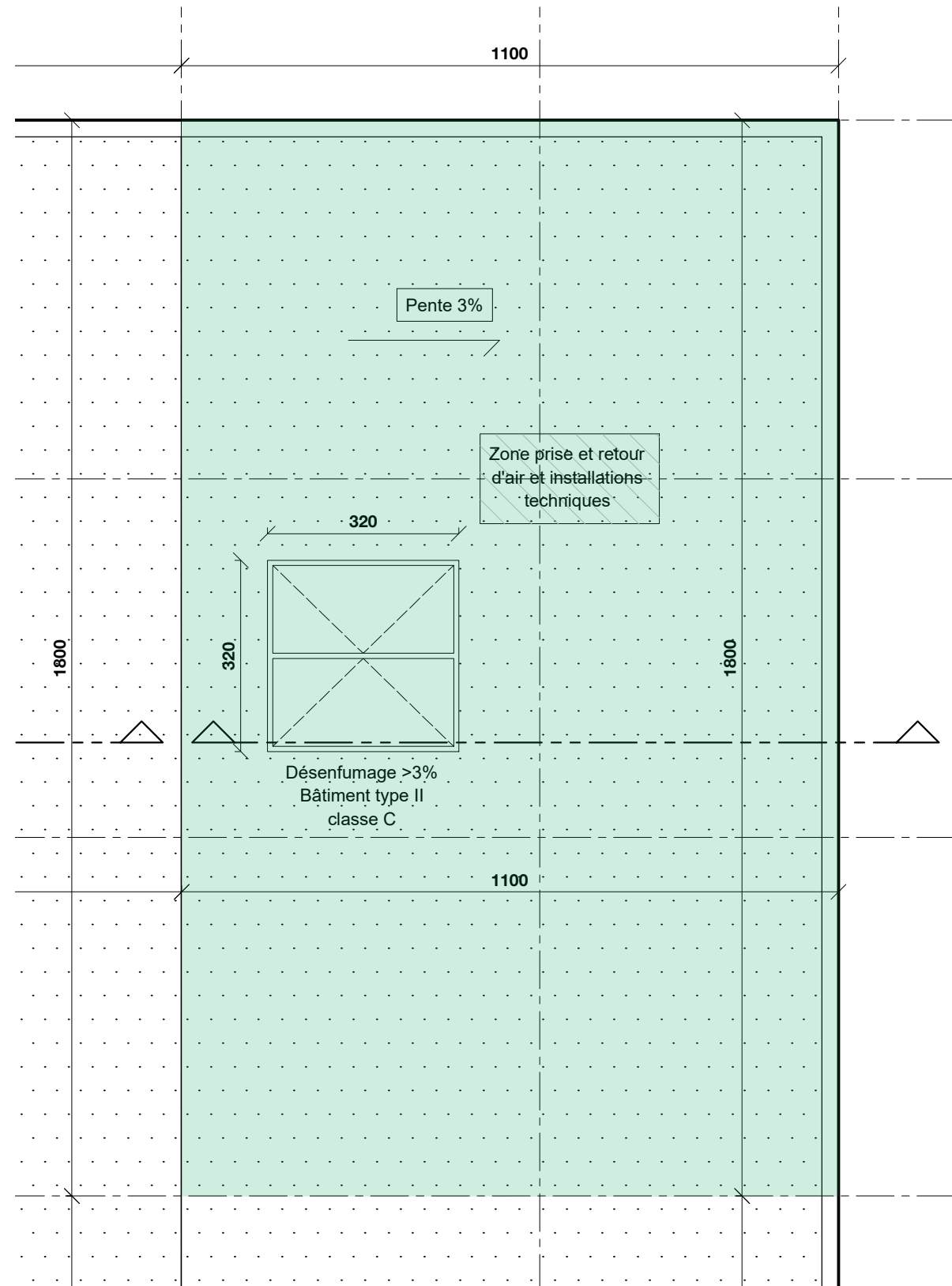


VUE EN PLAN R+1

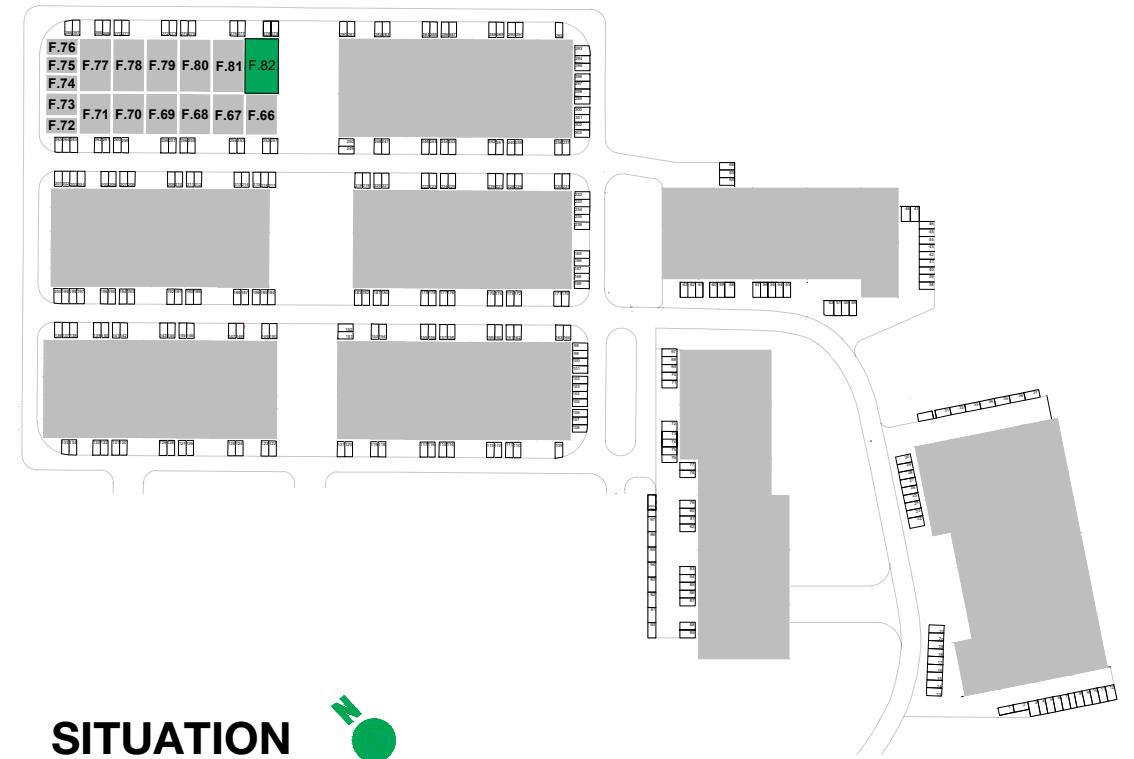


SITUATION

Toutes les dimensions et surfaces sont indicatives. La description dans le cahier de charge de vente est prioritaire. Des adaptations ou corrections seront toujours possibles en fonction du permis et/ou en fonction des exigences architecturales, constructives ou techniques. Les plans restent la propriété intellectuelle du promoteur et ne peuvent être copiés. Les unités PME sont livrées "casco" c.a.d. sans équipement technique ou parachevement intérieur

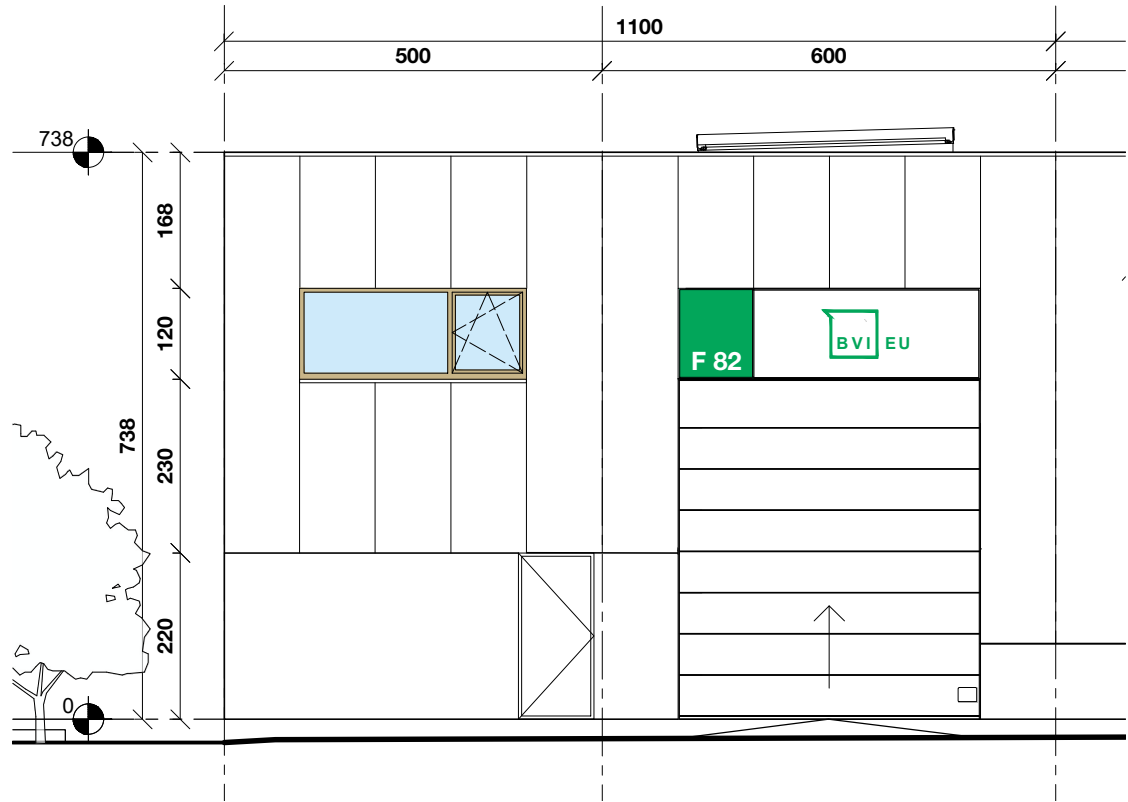


**VUE EN PLAN TOITURE** 

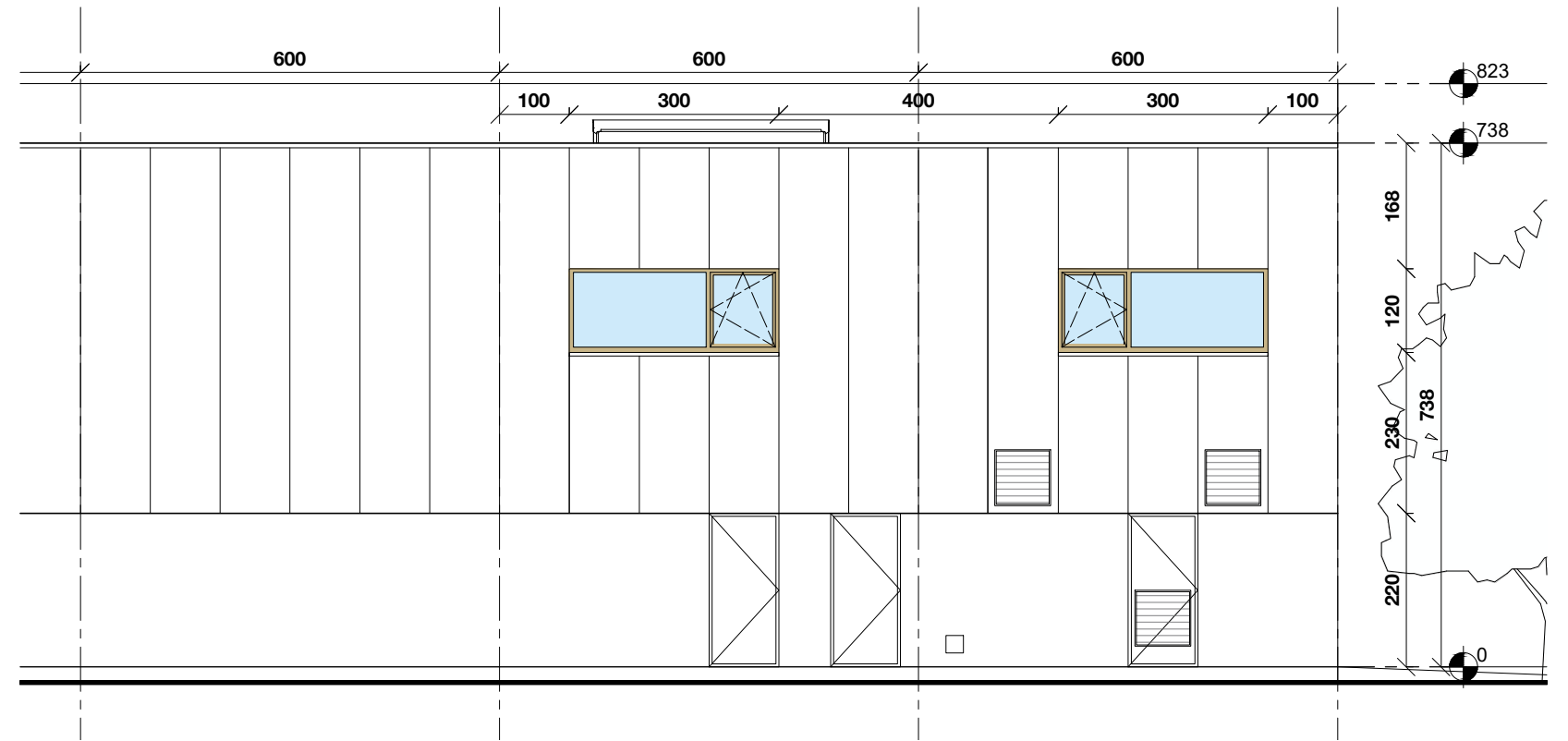


**SITUATION** 

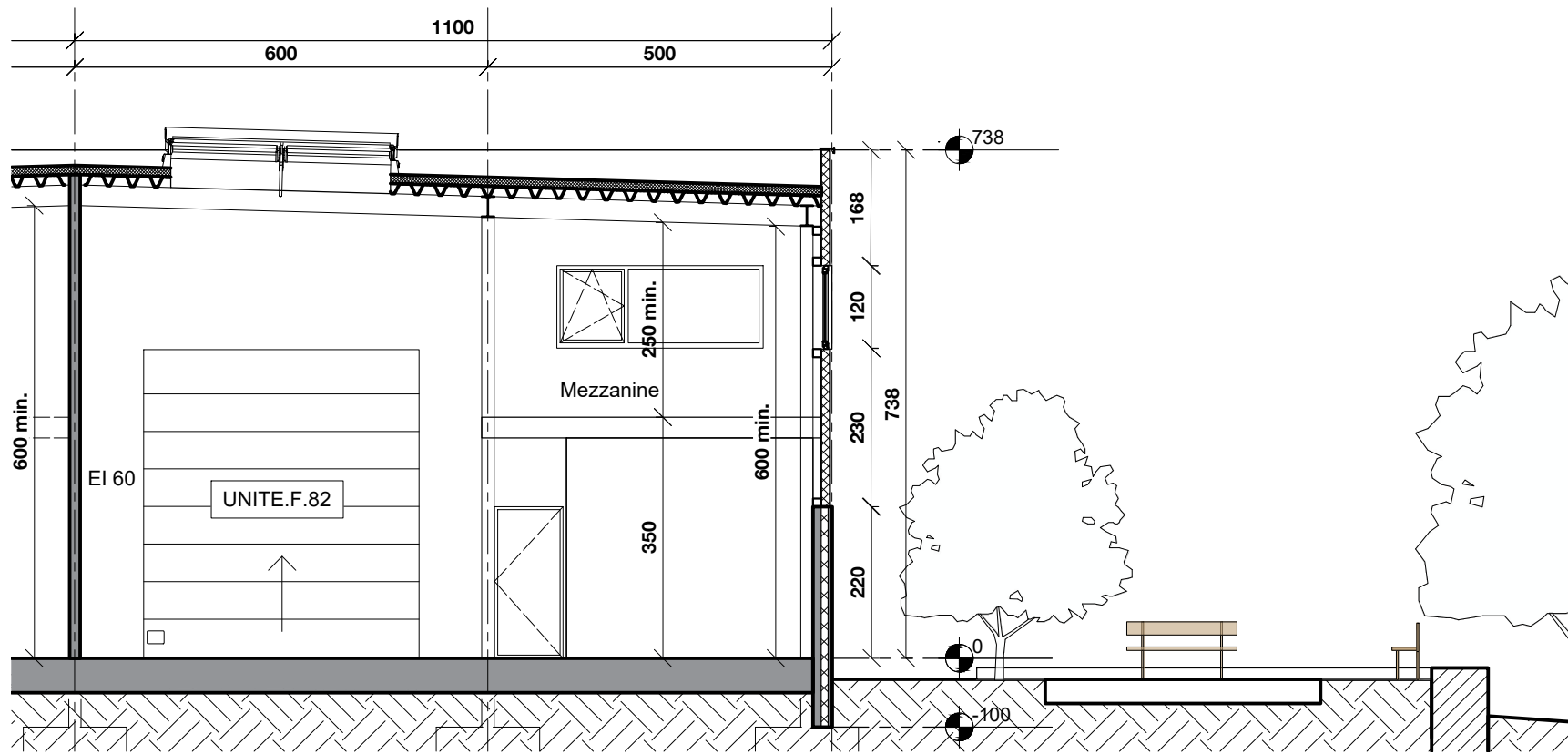
Toutes les dimensions et surfaces sont indicatives. La description dans le cahier de charge de vente est prioritaire. Des adaptations ou corrections seront toujours possibles en fonction du permis et/ou en fonction des exigences architecturales, constructives ou techniques. Les plans restent la propriété intellectuelle du promoteur et ne peuvent être copiés. Les unités PME sont livrées "casco" c.a.d. sans équipement technique ou parachevement intérieur



**FACADE AVANT**



**FACADE LATERALE**



**COUPE**

Toutes les dimensions et surfaces sont indicatives. La description dans le cahier de charge de vente est prioritaire. Des adaptations ou corrections seront toujours possibles en fonction du permis et/ou en fonction des exigences architecturales, constructives ou techniques. Les plans restent la propriété intellectuelle du promoteur et ne peuvent être copiés. Les unités PME sont livrées "casco" c.a.d. sans équipement technique ou parachevement intérieur