



ACCORD IMMO



250 000 €

Réf. Haute Wegge 16 Waremmé
Haute Wegge 16 - 4300 Waremmé



209 m²



5



1

Accord Immo

Grand Route 63a/006, CP 4367, Crisnée
Tel: 003243801389 / e-mail: info@accordimmo.be
TVA: BE 0439.875.796

Coordonnées du bien

Rue Haute Wegge

N° 16

CP 4300

Ville Waremme

Pays Belgique

Latitude 50.701580

Longitude 5.248416



PEB

PEB No. : 20210412004822

E totale : 69882 kwh/an

Espec : 295 kwh/m².an





ACCORD IMMO

Réf. Haute Wegge 16 Waremme

Adresse du bien :
Haute Wegge 16 4300 - Waremme

PARCELLE - DIMENSIONS ET AMÉNAGEMENTS

➤ Orientation façade avant	Sud-est
➤ Déclivité	Plat
➤ Largeur de la façade	8.00 m
➤ Surface bâtie au sol	110.00 m ²
➤ Profondeur de la parcelle	87 m
➤ Surface de la parcelle	1098.00 m ²
➤ Largeur de la parcelle	8.00 m

Informations provenant du site du cadastre



Description globale du bien

Etat général	Petits travaux
Surface habitable	164 m ²
Surface totale	209 m ²
Nombre de façades	3
Nombre d'étages	2
Nombre de pièces	15
Nombre de chambre(s)	5
Nombre de salle de bains	1
	Maison
Garage	1 place(s)
Environnement	Zone d'habitation



Descriptif extérieur

Jardin (terrain arrière)	
Fermé clôtures murs	
Orientation	
Terrasse (terrain arrière)	35 m ²
Éclairage	
Sol pavés	
Orientation nord-ouest nord-ouest	

Aménagement intérieur

Rez-de-chaussée	85 m ²
Hall d'entrée, salon, salle à manger, cuisine, garage, wc, escalier, hall	
1er étage	57 m ²
Chambre 1, chambre 2, chambre 3, salle de bains, escalier	
2ème étage	38 m ²
Chambre 4, chambre 5, escalier	
Sous-sol	29 m ²
Cave 1, cave 2, escalier	

Rez-de-chaussée

Hall d'entrée



 superficie : 9.26 m²

Longueur : 8.05 m

Largeur : 1.53 m

Porte

Battante
En bois
Anti-effraction

Sol

Hauteur sous-plafond
Éclairage
Escalier

Carrelage

3 m
Au plafond
Droit

Rez-de-chaussée

Salon



 superficie : 12.26 m²

Longueur : 3.88 m

Largeur : 3.54 m

Ouvert sur	Salle à manger	Prise(s) électrique(s)	7
Fenêtre	Châssis bois double vitrage battants	Prise télédistribution	1
Sol	Carrelage	Prise téléphone	1
Hauteur sous-plafond	3 m	Prise réseau	1
Éclairage	Mural		
Chauffage			
Poêle à bois			

Rez-de-chaussée

Salle à manger



 superficie : 12.31 m²

Longueur : 3.98 m

Largeur : 3.09 m

Hauteur sous-plafond 3 m

Prise(s) électrique(s) 4

Ouvert sur

Salon

Cuisine

Sol

Éclairage

Carrelage

Au plafond

Rez-de-chaussée

Cuisine



 superficie : 23.81 m²

Longueur : 8.58 m

Largeur : 3.37 m

Hauteur sous-plafond 2.45 m
Prise(s) électrique(s) 5
Ouvert sur Salle à manger

Évier
Simple
Avec égouttoir

Plaque de cuisson
Vitrocéramique
Beko

Hotte
Hotte murale
Extérieure
Whirlpool

Four
À air pulsé
BOSCH

Fenêtre Châssis bois double vitrage
oscillo-battants

Sol Carrelage

Éclairage Mural

Dôme d'éclairage Oui

Rez-de-chaussée

Garage



 superficie : 22.39 m²

Longueur : 8.09 m

Largeur : 2.76 m

Nombre de voitures 1

Sol

Carrelage

Béton

Hauteur sous-plafond

3 m

Éclairage

Au plafond

Arrivée d'eau

Oui

Prise(s) électrique(s)

4

Rez-de-chaussée

Wc



 superficie : 1.19 m²

Longueur : 1.24 m

Largeur : 1.00 m

WC	Classique	Hauteur sous-plafond	2.5 m
Fenêtre	Type de fenêtre bloc de verre	Éclairage	Au plafond
Sol	Carrelage		

Rez-de-chaussée

Hall



 superficie : 2.60 m²

Longueur : 2.58 m

Largeur : 1.00 m

Hauteur sous-plafond 2.5 m
Prise(s) électrique(s) 1
Éclairage Au plafond
Accès
 Terrasse
 Jardin

Porte
 Battante
 En bois
 Double vitrage
 Anti-effraction

Sol Carrelage

1er étage

Chambre 1



 superficie : 12.11 m²

Longueur : 3.96 m

Largeur : 3.10 m

Fenêtre Châssis bois double vitrage battants

Sol Quick-Step

Hauteur sous-plafond 2.8 m

Éclairage Au plafond

Prise(s) électrique(s) 2

1er étage

Chambre 2



 superficie : 18.18 m²

Longueur : 4.74 m

Largeur : 3.88 m

Fenêtre

Châssis bois double vitrage
battants

Éclairage

Points lumineux au plafond

Sol

Parquet

Chauffage

Radiateur(s)

Hauteur sous-plafond

2.8 m

Prise(s) électrique(s)

2

1er étage

Chambre 3



 superficie : 11.21 m²

Longueur : 3.90 m

Largeur : 2.87 m

Fenêtre

Châssis bois double vitrage
battants

Éclairage

Points lumineux au plafond

Sol

Vinyle

Chauffage

Radiateur(s)

Hauteur sous-plafond

2.8 m

Prise(s) électrique(s)

1

1er étage

Salle de bains



 superficie : 9.56 m²

Longueur : 3.96 m

Largeur : 2.87 m

Hauteur sous-plafond 2.7 m
Prise(s) électrique(s) 1
Douche Carrelage + porte
Baignoire Ovale
WC Suspendu
Lavabo Double

Fenêtre Châssis battants matière bois
Simple
Éclairage Spots encastrés
Chauffage Radiateur(s)
Sol Quick-Step

2ème étage

Chambre 4



 superficie : 17.13 m²

Longueur : 4.61 m

Largeur : 3.89 m

Fenêtre Châssis bois double vitrage
fenêtre de toit

Sol Quick-Step

Hauteur sous-plafond 2.4 m

Type de plafond Plafond mansardé

Éclairage Points lumineux au plafond

Prise(s) électrique(s) 3

2ème étage

Chambre 5



 superficie : 13.35 m²

Longueur : 2.69 m

Largeur : 4.96 m

Fenêtre

Châssis bois double vitrage
fenêtre de toit

Type de plafond

Plafond mansardé

Sol

Quick-Step

Éclairage

Au plafond

Hauteur sous-plafond

2.4 m

Sous-sol

Cave 1



 superficie : 11.47 m²

Longueur : 3.89 m

Largeur : 2.94 m

Sol	Béton
Hauteur sous-plafond	1.9 m
Type de plafond	Voussettes
Éclairage	Mural

Sous-sol

Cave 2



 superficie : 17.47 m²

Longueur : 3.79 m

Largeur : 4.59 m

Sol	Béton	Éclairage	Mural
Hauteur sous-plafond	1.9 m	Prise(s) électrique(s)	4
Type de plafond	Voussettes	Arrivée d'eau	Oui



ACCORD IMMO

Réf. Haute Wegge 16 Waremme

Adresse du bien :
Haute Wegge 16 4300 - Waremme

Autres

REZ-DE-CHAUSSÉE - ESCALIER

 superficie : 0.94 m²

Longueur : 1.50 m

Largeur : 0.62 m

1ER ÉTAGE - ESCALIER

 superficie : 6.06 m²

Longueur : 3.97 m

Largeur : 1.52 m

2ÈME ÉTAGE - ESCALIER

 superficie : 3.84 m²

Longueur : 2.53 m

Largeur : 1.51 m

SOUS-SOL - ESCALIER

 superficie : 5.93 m²

Longueur : 3.89 m

Largeur : 1.52 m

RÉCAPITULATIF DES MÉTRÉS

Rez-de-chaussée	Longueur	Largeur	Superficie
Hall d'entrée	8.05 m	1.53 m	9.26 m ²
Salon	3.88 m	3.54 m	12.26 m ²
Salle à manger	3.98 m	3.09 m	12.31 m ²
Cuisine	8.58 m	3.37 m	23.81 m ²
Garage	8.09 m	2.76 m	22.39 m ²
Wc	1.24 m	1.00 m	1.19 m ²
Escalier	1.50 m	0.62 m	0.94 m ²
Hall	2.58 m	1.00 m	2.60 m ²
1er étage	Longueur	Largeur	Superficie
Chambre 1	3.96 m	3.10 m	12.11 m ²
Chambre 2	4.74 m	3.88 m	18.18 m ²
Chambre 3	3.90 m	2.87 m	11.21 m ²
Salle de bains	3.96 m	2.87 m	9.56 m ²
Escalier	3.97 m	1.52 m	6.06 m ²
2ème étage	Longueur	Largeur	Superficie
Chambre 4	4.61 m	3.89 m	17.13 m ²
Chambre 5	2.69 m	4.96 m	13.35 m ²
Escalier	2.53 m	1.51 m	3.84 m ²
Sous-sol	Longueur	Largeur	Superficie
Cave 1	3.89 m	2.94 m	11.47 m ²
Cave 2	3.79 m	4.59 m	17.47 m ²
Escalier	3.89 m	1.52 m	5.93 m ²
Total			211.07 m²

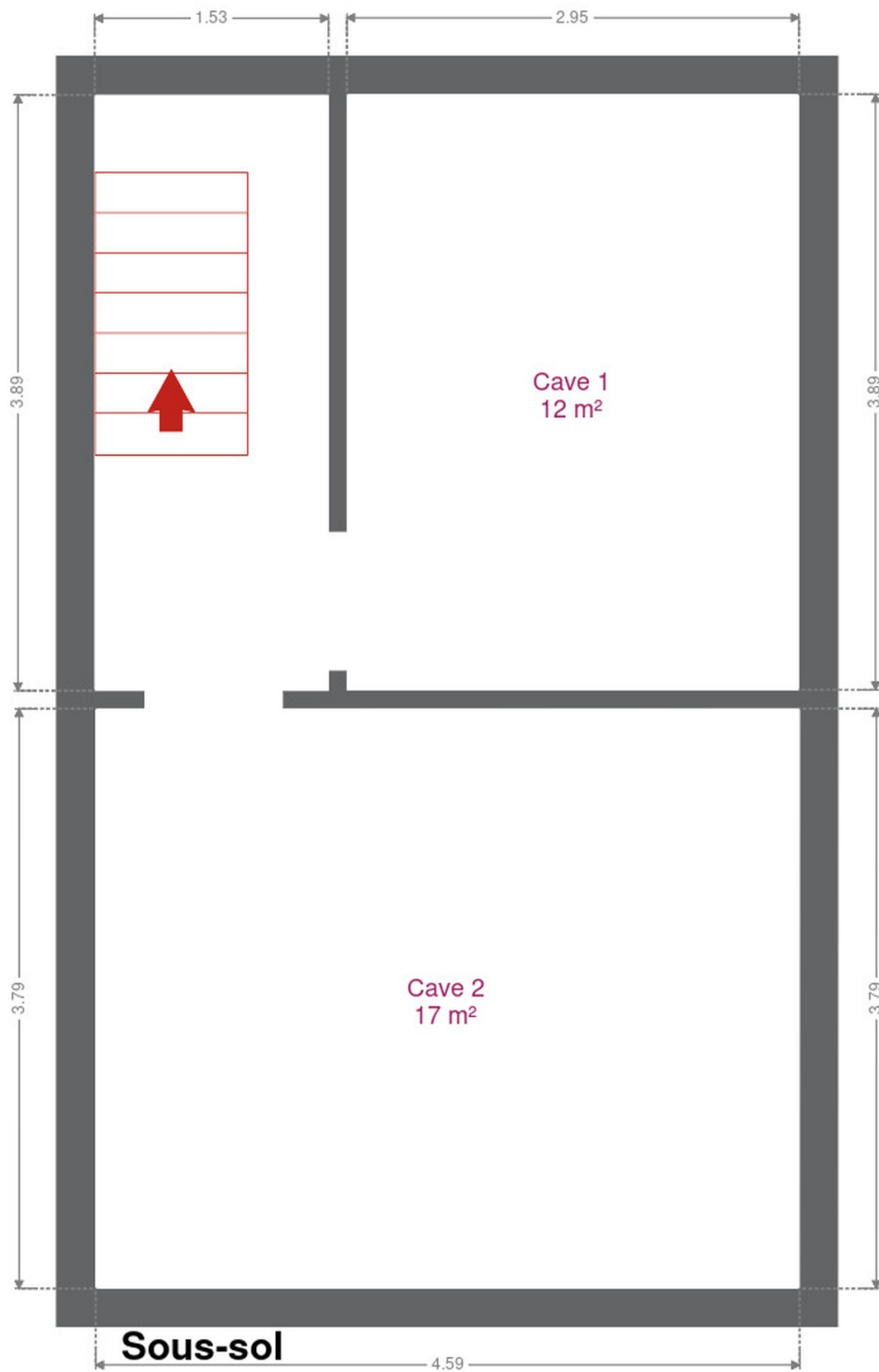


ACCORD IMMO

Réf. Haute Wegge 16 Waremme

Adresse du bien :
Haute Wegge 16 4300 - Waremme

Plan - Sous-sol



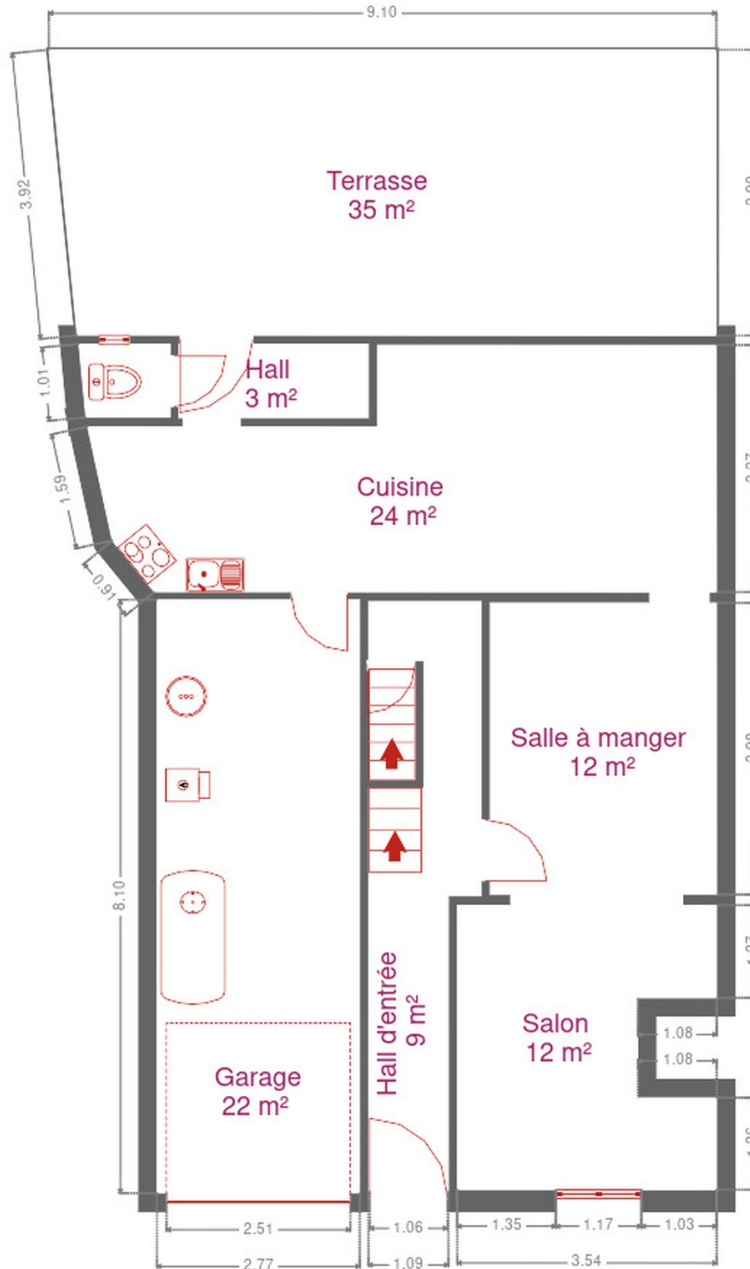


ACCORD IMMO

Réf. Haute Wegge 16 Waremme

Adresse du bien :
Haute Wegge 16 4300 - Waremme

Plan - Rez-de-chaussée



Rez-de-chaussée



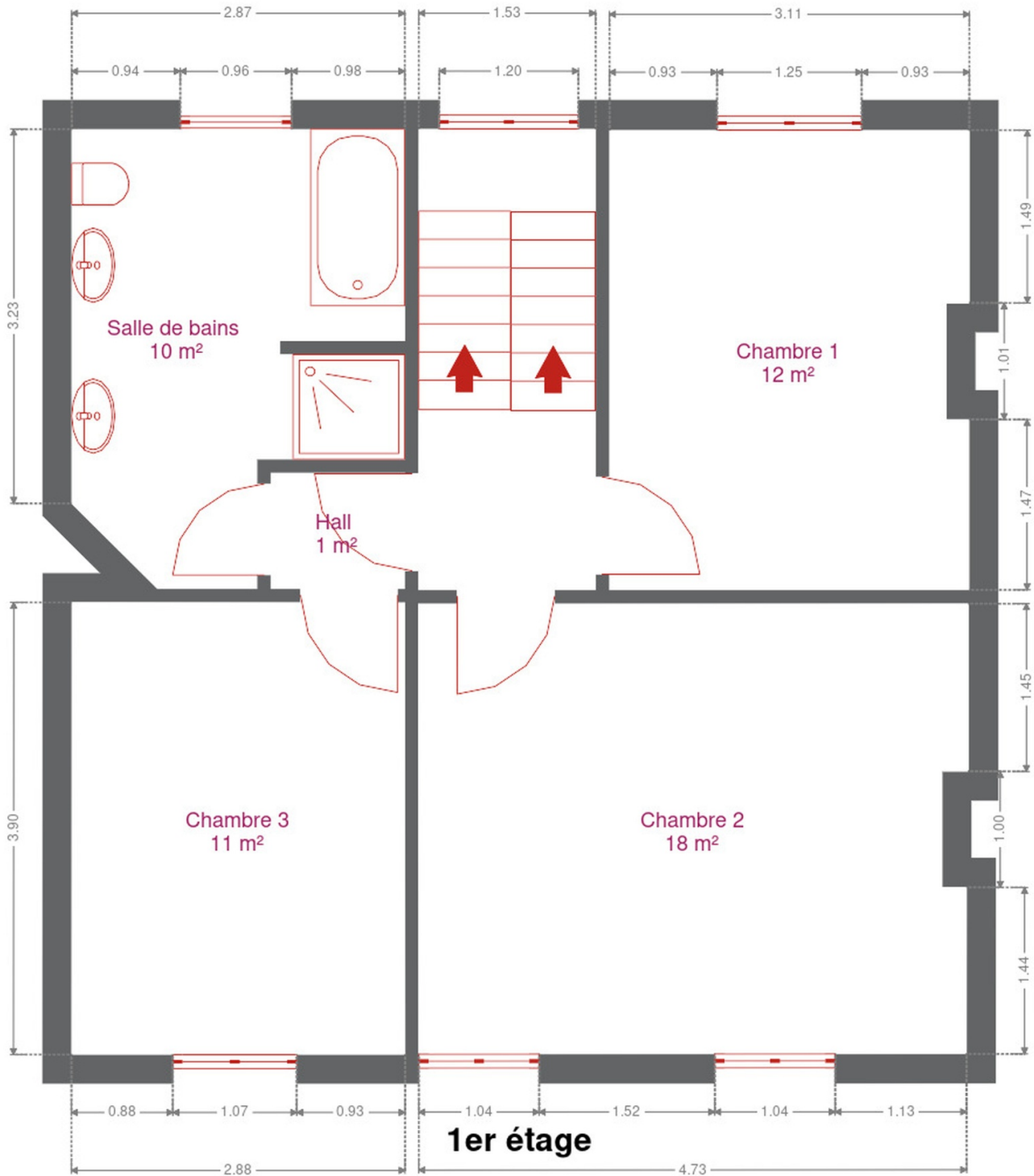


ACCORD IMMO

Réf. Haute Wegge 16 Waremme

Adresse du bien :
Haute Wegge 16 4300 - Waremme

Plan - 1er étage



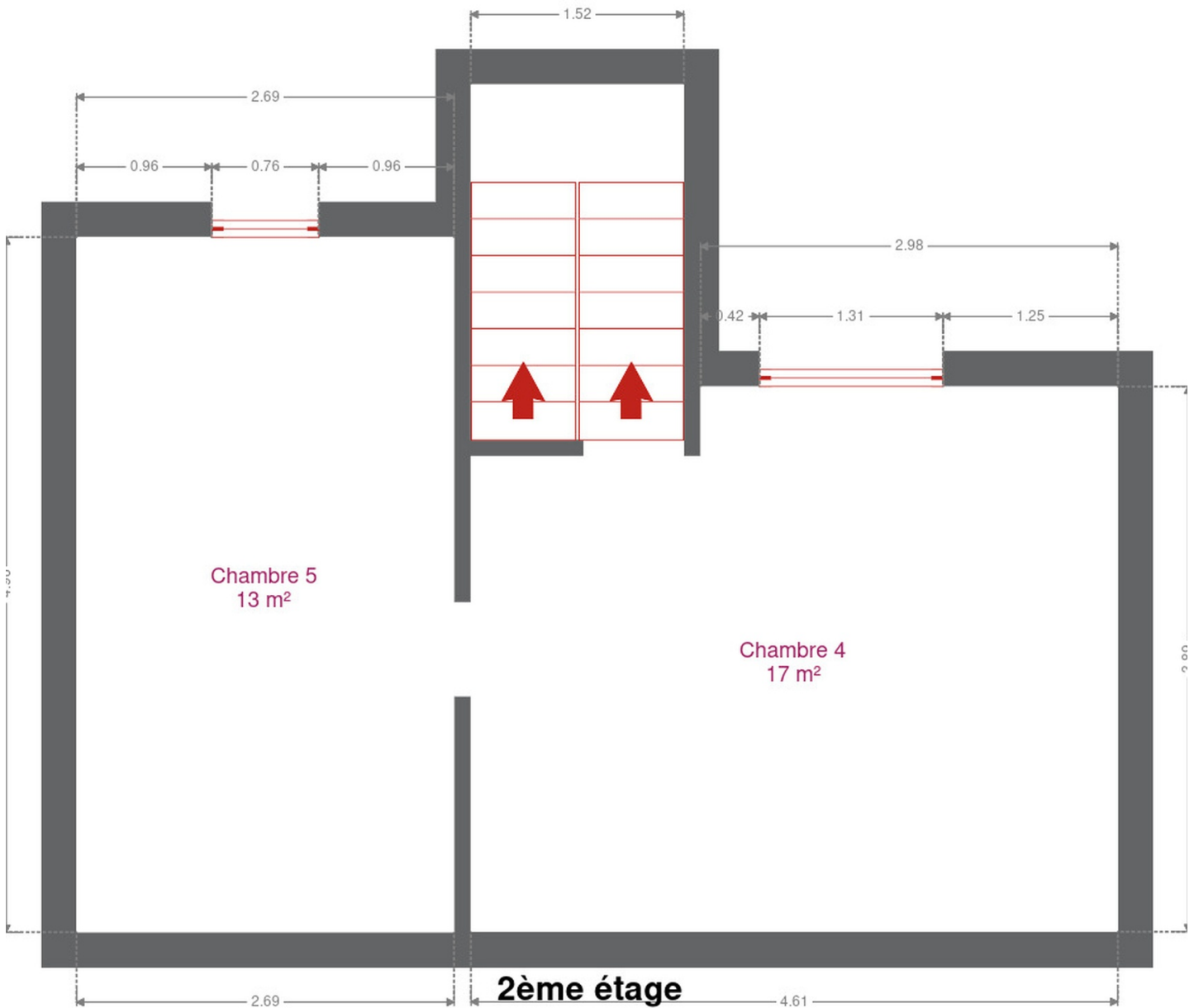


ACCORD IMMO

Réf. Haute Wegge 16 Waremme

Adresse du bien :
Haute Wegge 16 4300 - Waremme

Plan - 2ème étage



Extérieur



Technique

Zingueries Zinc
État Bon
Couverture Tuiles terre cuite

Matériaux façade Béton
Etat Bon

Châssis
 Matière bois
 Imitation bois
 Double vitrage

Chauffe-eau
 Nombre de litres 210
 Acv

Compteur électrique Bi-horaire

Chauffage
 Central
 Mazout
 Radiateur(s)
 À condensation
 Riello

Compt. d'eau Nombre 1

Citerne mazout
 Apparente
 Capacité 1200 L



Description détaillée de l'environnement

MOBILITÉ

Arrêt de bus	100 m
Accès ferroviaire	800 m
Accès autoroutier	4000 m

ÉCOLES

Institut Notre-Dame	653 m
Ecole fondamentale libre Notre-Dame	773 m



POINTS D'INTÉRÊTS

Bijouterie	649 m
Temps & Or	
Banque	671 m
ING Waremme - Agent Independant	
Spa	691 m
Yves Rocher Waremme	
Nourriture	705 m
CHEZ LILIE (Tian Tian)	
Bijouterie	708 m
Bijouterie Marc Freres Waremme	
Soin des cheveux	725 m
Just Men&Women - Waremme	
Cafe	735 m
La Brasserie	
Université	752 m
Province de Liège	

Plan situation



📍 Accord Immo
📍 Grand Route 63a/006 , 4367 Crisnée
✉ info@accordimmo.be
☎ +32 4 380 13 89
🌐 www.accordimmo.be
📄 N° IPI : IPI 505.144

👤 Virginie Jonkers
✉ vj@accordimmo.be
☎ +32 484 38 42 00
📄 N° IPI : 505.144
Virginie
Jonkers