



170 000 €

Réf. WanzeOscarLelarge14A4
Rue Oscar Lelarge 14A - 4 4520 Wanze



66 m²



2



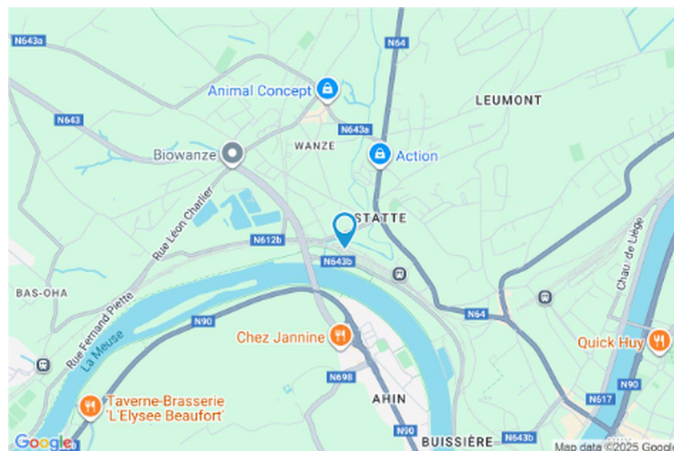
1

CASULA SPRL

+32 84 77 00 43 - mail : info@easyhome-immo.be
Borchamps 24 --- 6900 Marche-en-Famenne
TVA : BE 0669 936 537 - IPI 509.677

Coordonnées du bien

Rue	Rue Oscar Lelarge
N°	14A
Boite	4
CP	4520
Ville	Wanze
Pays	Belgique
Latitude	50.530045
Longitude	5.216549

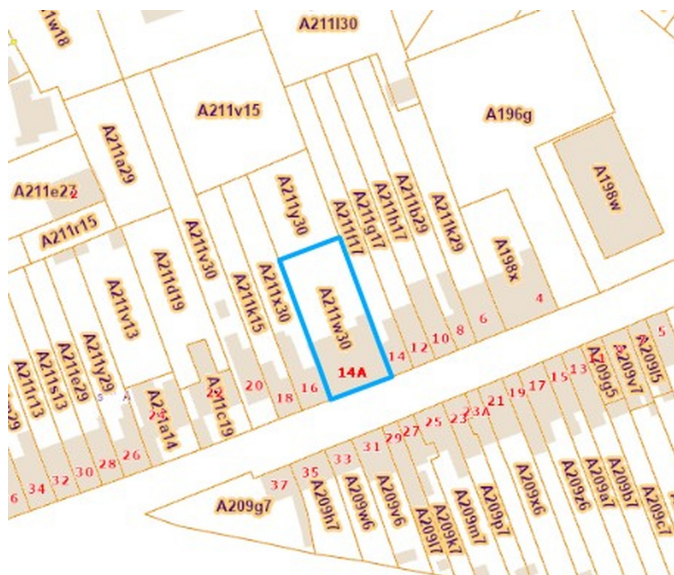


PARCELLE - DIMENSIONS ET AMÉNAGEMENTS

➤ Orientation façade avant Sud-est
➤ Déclivité

➤ Largeur de la façade 0.00 m

Informations provenant du site du cadastre



Description globale du bien

Etat général	Bon
Surface habitable	66 m ²
Surface totale	66 m ²
Nombre de façades	2
Etage	1
Nombre de pièces	7
Nombre de chambre(s)	2
Nombre de salle de bains	1
	Appartement
Environnement	Zone d'habitation



Descriptif extérieur

Balcon (terrain arrière)	5.2 m ²
	Orientation
Jardin (terrain arrière)	
Commun	
Nord-ouest	

Aménagement intérieur

1er étage	66 m ²
Living, cuisine, chambre 1, chambre 2, salle de bains, wc, buanderie, hall	

1er étage

Living



 superficie : 26.24 m²

Longueur : 7.26 m

Largeur : 3.83 m

Accès	Balcon	Sol	Carrelage
Avec coin cuisine	Oui	Hauteur sous-plafond	2.4 m
Porte		Éclairage	Points lumineux au plafond
Battante		Chauffage	Radiateur électrique
Pvc		Prise(s) électrique(s)	5
Double vitrage		Prise télédistribution	Oui
Fenêtre	Châssis PVC double vitrage oscillo-battants porte-fenêtre sans ouverture		

1er étage

Cuisine

**Hauteur sous-plafond** 2.4 m**Prise(s) électrique(s)** 5**Équipée** Oui**Évier**

Simple

Avec égouttoir

Plaque de cuisson

Vitrocéramique

De la marque AEG

Hotte

Hotte murale

Évacuation à recyclage

De la marque Whirlpool

Frigo

Encastré

De la marque Whirlpool

Lave-vaisselle

Intégré

De la marque Electrolux

Four

À air pulsé

De la marque Whirlpool

Sol

Carrelage

Éclairage

Points lumineux au plafond

1er étage

Chambre 1



 superficie : 12.91 m²

Longueur : 4.04 m

Largeur : 3.59 m

Fenêtre

Châssis PVC double vitrage
oscillo-battants

Éclairage

Points lumineux mural au
plafond

Sol

Quick-Step

Chauffage

Radiateur électrique

Hauteur sous-plafond

2.4 m

Prise(s) électrique(s)

4

1er étage

Chambre 2


 superficie : 7.92 m²

Longueur : 4.03 m

Largeur : 2.14 m

Fenêtre

Châssis PVC double vitrage
oscillo-battants

Sol

Quick-Step

Hauteur sous-plafond

2.4 m

Éclairage

Au plafond

Chauffage

Radiateur électrique

Prise(s) électrique(s)

4

1er étage

Salle de bains



 superficie : 3.92 m²

Longueur : 2.19 m

Largeur : 1.78 m

Hauteur sous-plafond 2.4 m

Prise(s) électrique(s) 1

Extracteur d'air Oui

Douche

Carrelage + porte

Cabine

Baignoire

Lavabo

Éclairage

Chauffage

Sol

Standard

Simple

Points lumineux

Radiateur électrique

Carrelage

1er étage

Wc

 superficie : 1.28 m²

Longueur : 1.43 m

Largeur : 0.90 m

WC

Classique

Lavabo

Simple

Sol

Carrelage

Hauteur sous-plafond

2.4 m

Éclairage

Points lumineux au plafond

Extracteur d'air

Oui

1er étage

Buanderie


 superficie : 2.78 m²

Longueur : 1.80 m

Largeur : 1.54 m

Sol	Carrelage	Prise(s) électrique(s)	3
Hauteur sous-plafond	2.4 m	Arrivée d'eau	Oui
Éclairage	Points lumineux au plafond	Evacuation d'eau	Oui

Autres

1ER ÉTAGE - HALL

 superficie : 5.98 m²

Longueur : 4.03 m

Largeur : 1.83 m

Hauteur sous-plafond

2.4 m

Sol

Carrelage

Prise(s) électrique(s)

1

Vidéophone

Oui

Éclairage

Points lumineux au plafond

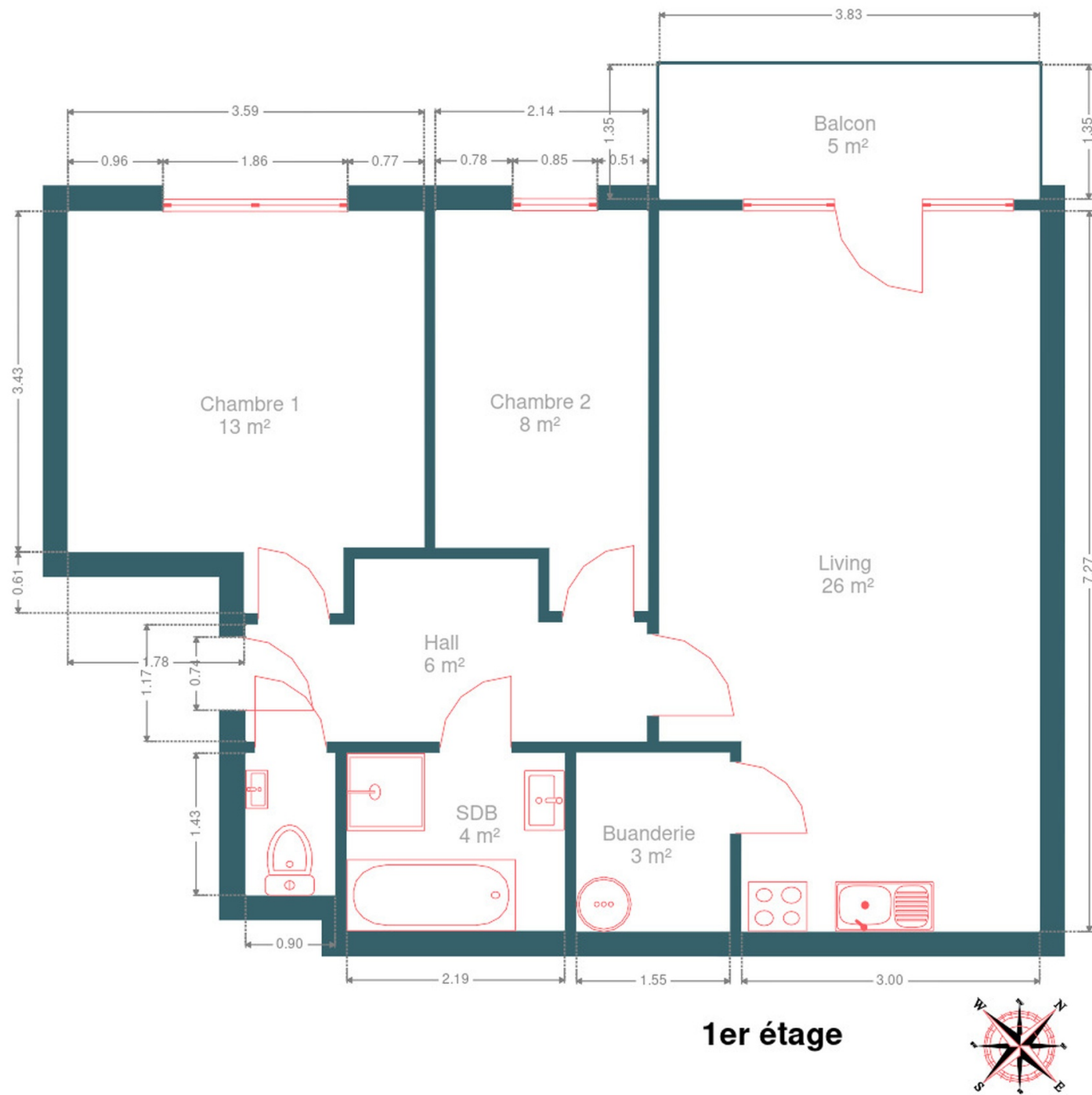
Prise téléphone

Oui

RÉCAPITULATIF DES MÉTRÉS

1er étage	Longueur	Largeur	Superficie
Living	7.26 m	3.83 m	26.24 m ²
Chambre 1	4.04 m	3.59 m	12.91 m ²
Chambre 2	4.03 m	2.14 m	7.92 m ²
Salle de bains	2.19 m	1.78 m	3.92 m ²
Wc	1.43 m	0.90 m	1.28 m ²
Buanderie	1.80 m	1.54 m	2.78 m ²
Hall	4.03 m	1.83 m	5.98 m ²
Total			61.03 m ²

Plan - 1er étage



Extérieur



Extérieur



Technique

Année de construction	2005
Matériaux façade	Brique
Etat	Bon
Châssis	
Année 2005	
Double vitrage	
Matière pvc	
Ventilation	Naturelle
Chauffe-eau	Nombre 1
Vidéophone	Oui
Compteur électrique	Bi-horaire
Chauffage	
Nature électrique	
Radiateur(s)	
Compt. d'eau	Individuel
Ascenseur	Oui
TV	Prise tv
Téléphone	Oui
Internet	Câble



Description détaillée de l'environnement

MOBILITÉ

Arrêt de bus	150 m
Accès ferroviaire	250 m
Accès autoroutier	6500 m

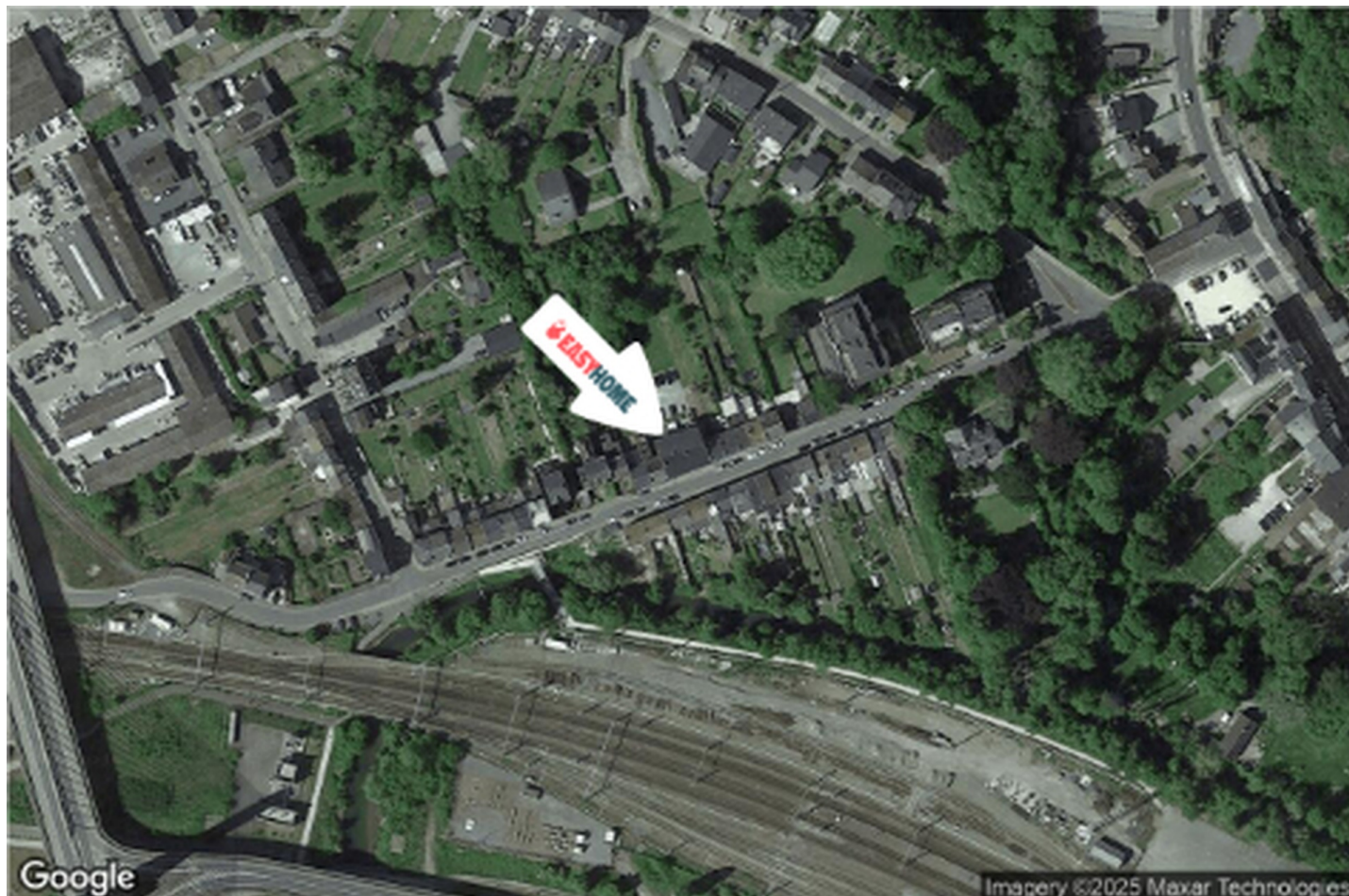
ÉCOLES

Institut du Sacré-Coeur de Huy-Wanze	358 m
Ecole communale de Wanze	582 m

POINTS D'INTÉRÊTS

Station de transit	401 m
Statte	
Magasin de vêtements	564 m
PointCarré Huy	
Fleuriste	755 m
Floralies Saint-Jean	
Magasin de vêtements	986 m
L'Etincelle sa	
Université	1100 m
Aide (Association Intercommunale pour le Démergem...	
Station de transit	1217 m
Huy	
Hébergement	1713 m
Hôtel Sirius	
Station de transit	1903 m
Bas-Oha	

Plan situation



🏠 EasyHome
📍 Borchamps 24, 6900
Marche-en-Famenne
✉ info@easyhome-immo.be
☎ +32 84 77 00 43
🌐 <https://www.easyhome-immo.be/>
📄 N° IPI : 509.677

👤 Xhordan FUSHEZA
✉ xhordan@easyhome-immo.be
☎ +32 456726532
Xhordan
FUSHEZA