

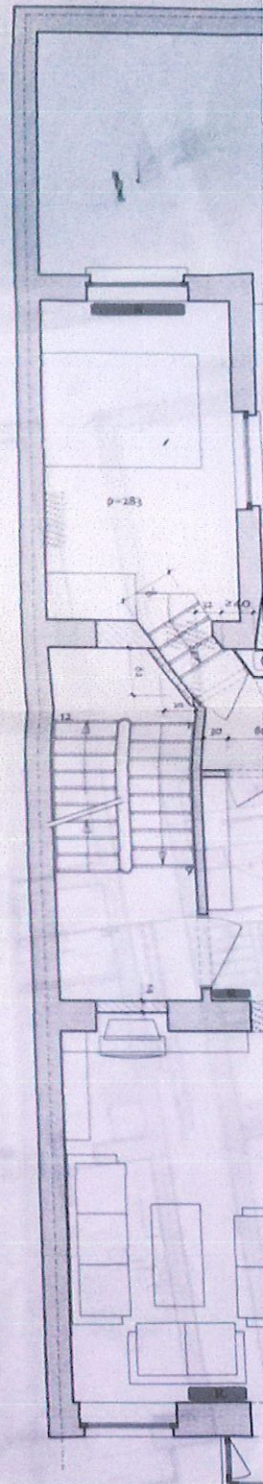
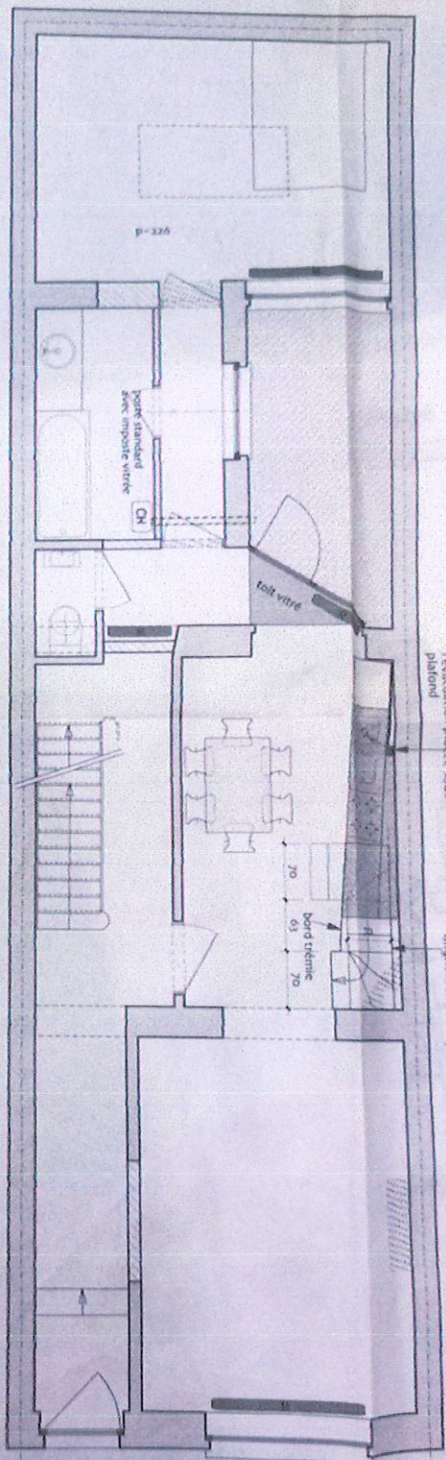
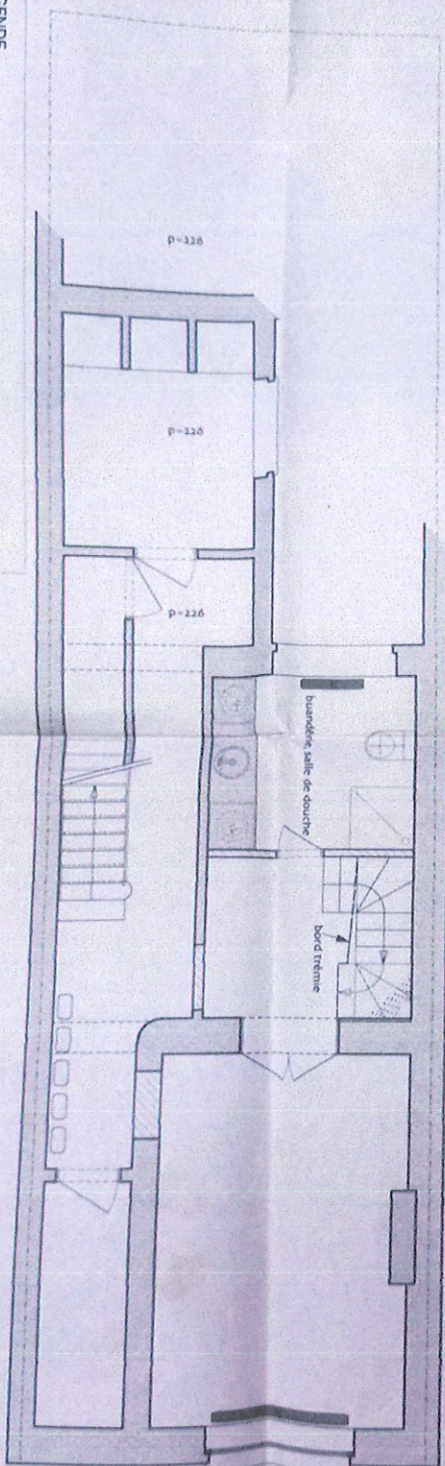
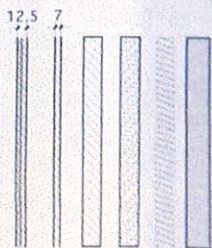
Sous-sol

rez-de-chaussée

1er étage

LEGENDE

- MAÇONNERIE EXISTANTE
- DEMOLITION
- BETON ARMÉ
- NOUVELLE MAÇONNERIE
- CLOISONS GYPROC SIMPLE
- CLOISONS GYPROC SUR DOUBLE OSSATURE



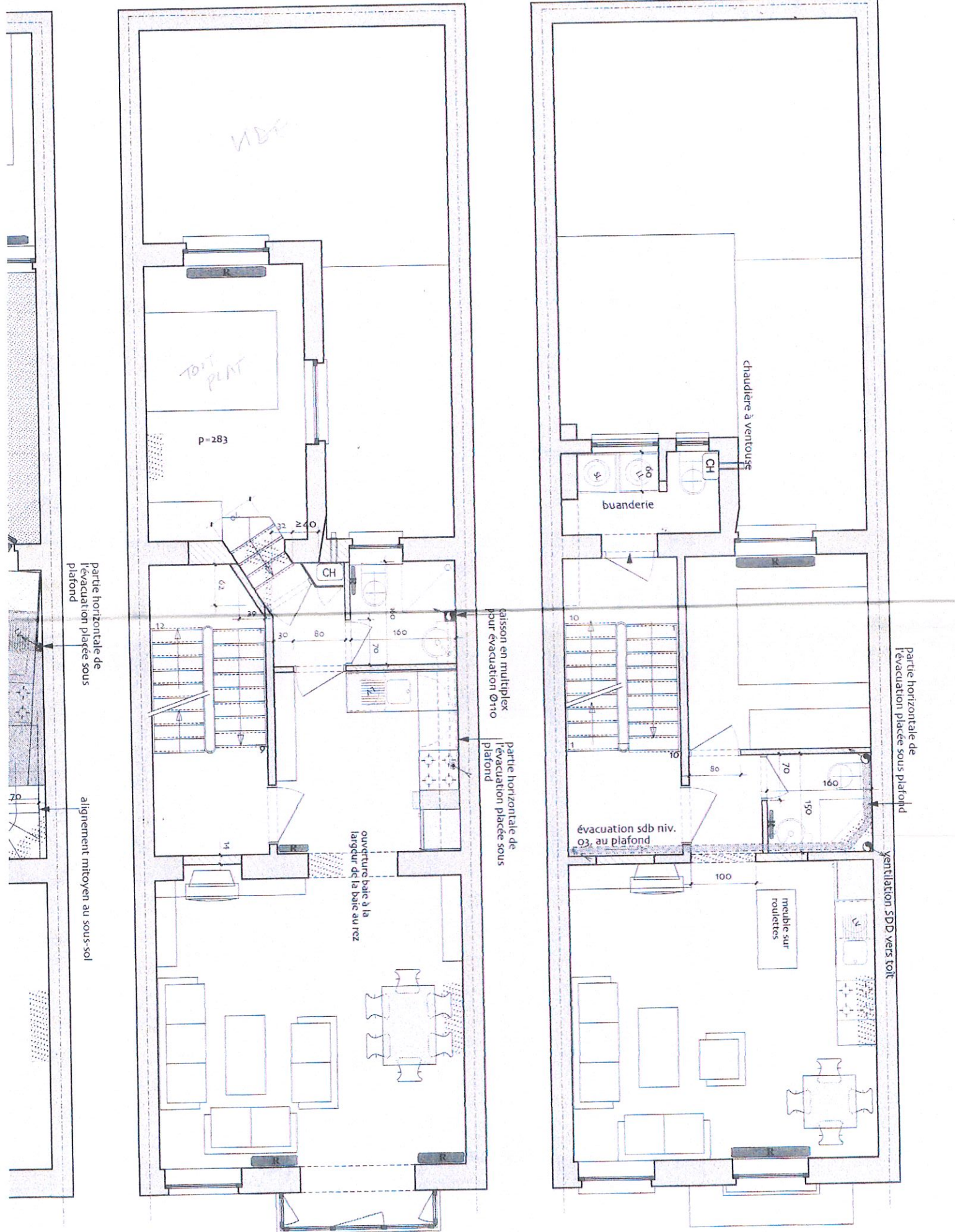
partie horizontale de
réauration placée sous
plafond

alignement mitoyen au sous-sol

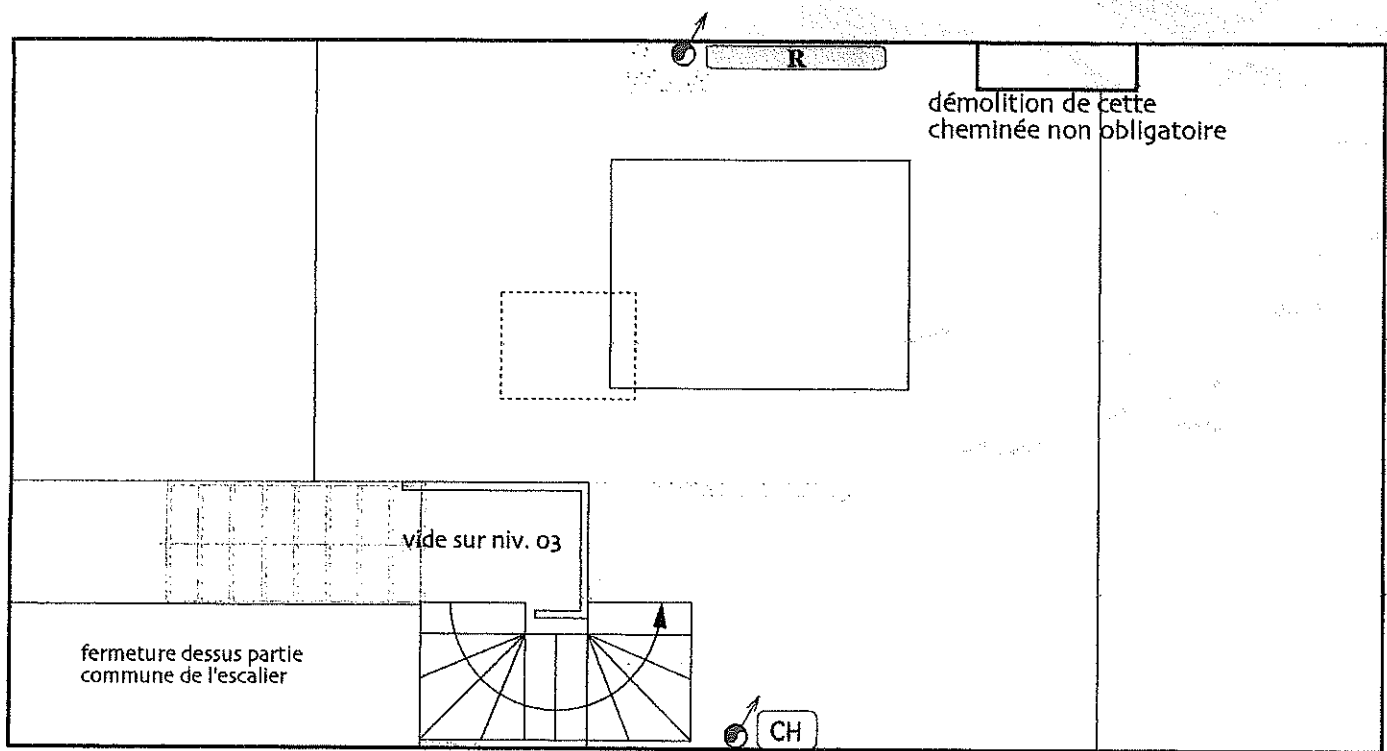
sée

1er étage

2ème étage



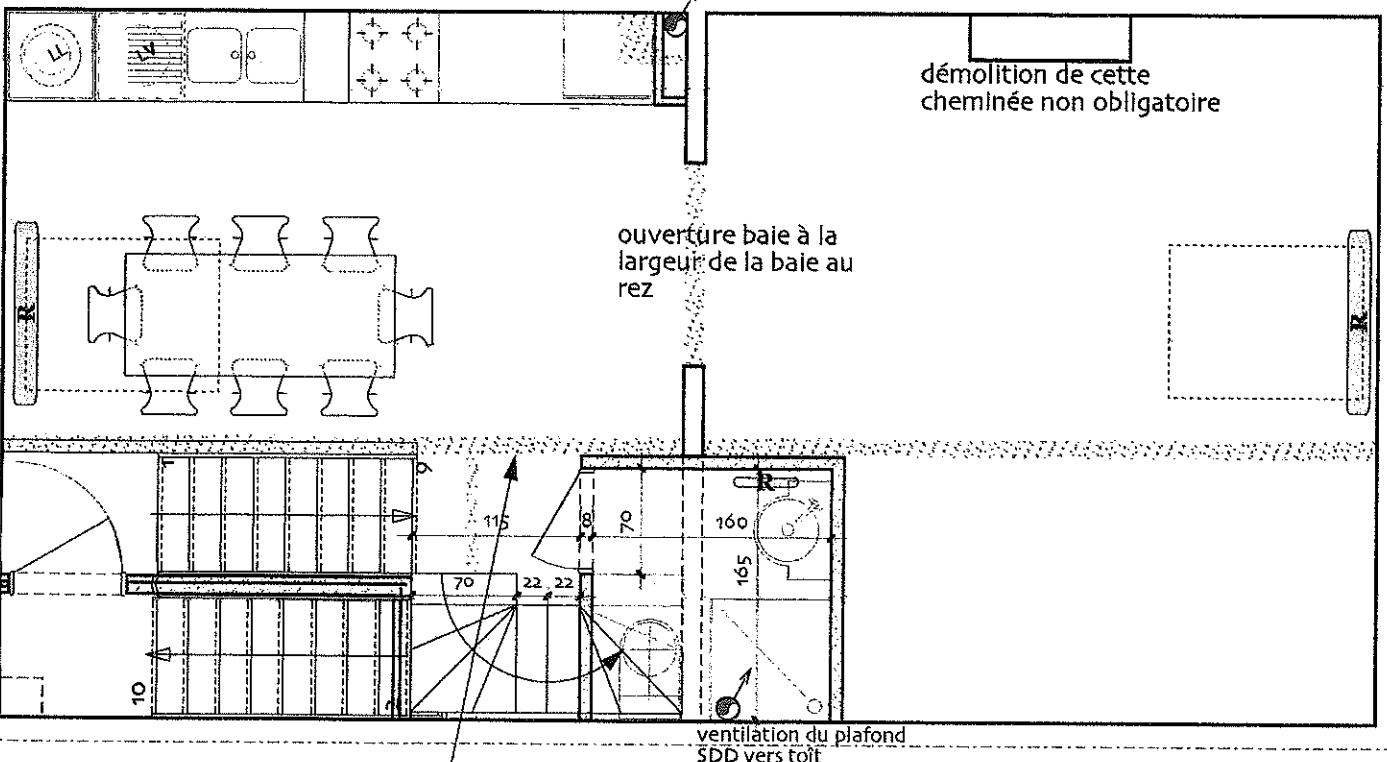
ventilation SDD niv 02 vers toit



ventilation SDD vers toit

chaudière à ventouse
évacuation en toiture

ventilation SDD niv 02 vers toit



La structure de la toiture doit être vérifiée avant démolition de ce mur

3^{ème} étape + mezzanine