

# GROWING

"Un coup de coeur qui vous emménage vers le bien être"

☎ +32 2 808 06 68

🌐 [www.growing.be](http://www.growing.be)

HAPPINESS STARTS HERE  
BUY THIS PROPERTY  
MOVE AND BE HAPPY...

**GROWING VOUS  
SOUHAITE UNE  
EXCELLENTE  
VISITE AVEC:**

**BOVEN Alexis**

Agent immobilier agréé IPI: 509.343

✉ ab@growing.be

☎ +32 483 081 223

+32 2 808 06 68

+32 10 28 02 57

Trouvez la propriété de vos rêves -> [www.growing.be](http://www.growing.be)



2.500 €

À LOUER  
APPARTEMENT

## SCHUMAN

Superbe triplex 4 ch + grand jardin & terrasse

2.500 €

PEB

D



LIT  
4



BAIN  
2



PARKING  
/



TAILLE  
175

## EQUIPMENTS

- > Terrasse: oui
- > Double vitrage: oui
- > Type de cuisine: équipée
- > Chauffage : gaz
- > Buanderie: oui
- > Parlophone: oui
- > Châssis: bois
- > Nombre de Toilettes: 3

Ref. LBXLV17E0  
Rue Véronèse 17  
Code postal 1000

+32 2 808 06 68  
info@growing.be  
www.growing.be

GROWING



## DESCRIPTION

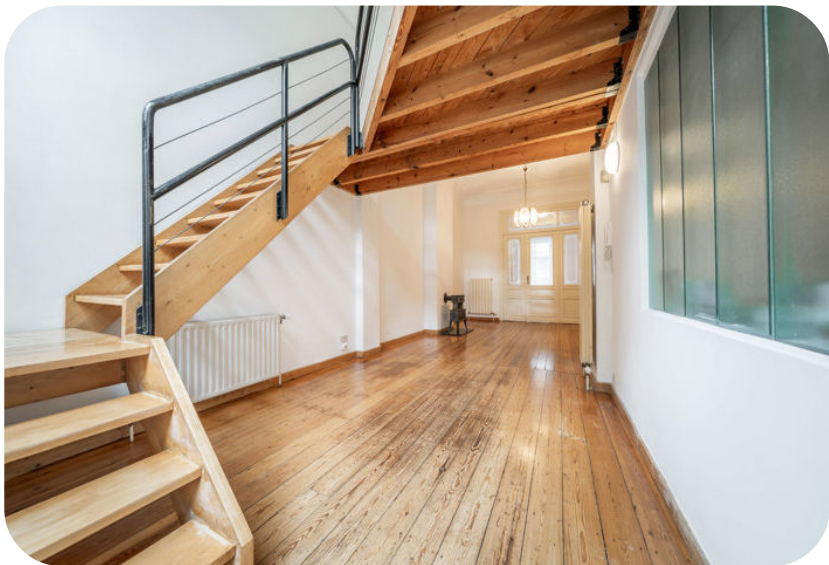
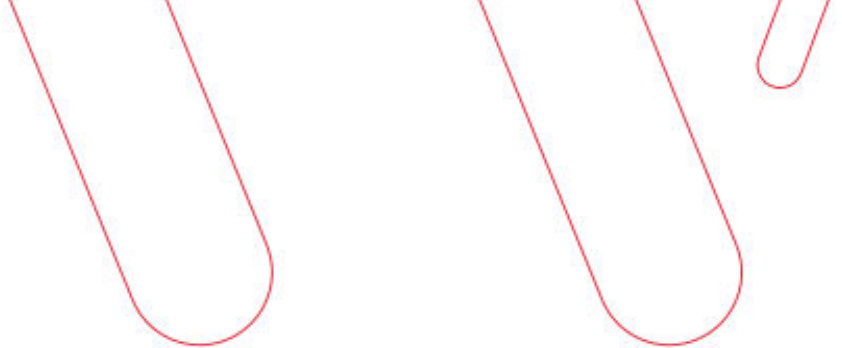
Schuman – Cinquantenaire – Ambiorix. Situation géographique de premier choix. Superbe triplex au charme Art nouveau dans un édifice de caractère à façade soignée, offrant ± 175 m<sup>2</sup> habitables sur 3 niveaux. Cette adresse combine prestige, mobilité et vie de quartier (commerces, restaurants, écoles). Au rez, grande chambre traversante s'ouvrant sur la terrasse et le jardin orienté sud-ouest (plat et facile d'entretien), complétée par une salle de douche privative, wc, une buanderie et des rangements. Au 1er, les réceptions : salle à manger, salon séparé, cuisine équipée et WC, avec accès à la terrasse et jardin. Au 2e, l'espace nuit propose 3 chambres/bureau et une salle de bains (bain + douche) et wc. Confort technique : châssis bois double vitrage, chaudière gaz à condensation, compteurs individuels, fibre optique, adoucisseur, parlophone, PEB D. Beaux plancher d'origine et hauteurs sous plafonds remarquables (réceptions jusqu'à 4,68 m). Un intérieur lumineux, des volumes généreux et une vraie ouverture vers l'extérieur: le combo rare dans le quartier européen. OPPORTUNITÉ RARE – COUP DE CŒUR ASSURÉ. Infos & visites : +32 2 808 06 68 • [info@growing.be](mailto:info@growing.be) • [www.growing.be](http://www.growing.be) – Réf. LBXLV17E0 – Loyer indicatif : 2 500,00 €/mois hors charges. Propriétaires : vous envisagez de vendre ou louer ? Évaluation gratuite et sans engagement.



Ref. LBXLV17E0  
Rue Véronèse  
Code postal 1000

+32 2 808 06 68  
[info@growing.be](mailto:info@growing.be)  
[www.growing.be](http://www.growing.be)

GROWING



FINANCIER

Label PEB	D	PEB E-SPEC (kwh/m²/an)	183	E total	40792
PEB code unique	20170512-0000503860-01-3	PEB valide jusqu'au	12/05/2027	Date du PEB	12/05/2017

INTÉRIEUR

buanderie	6.53	Salle de bain 1	7.62	Nbre de pièce(s)	17
Nbre de toilette(s)	3	nombre de sdd	1	chambre 1	30
chambre 2	20	chambre 3	12	chambre 4	7
Salle de séjour	30	Salle à manger	15	Cuisine	8
cuisine	oui	type de cuisine	équipée	chauffage (ind/coll)	individuel

EXTÉRIEUR

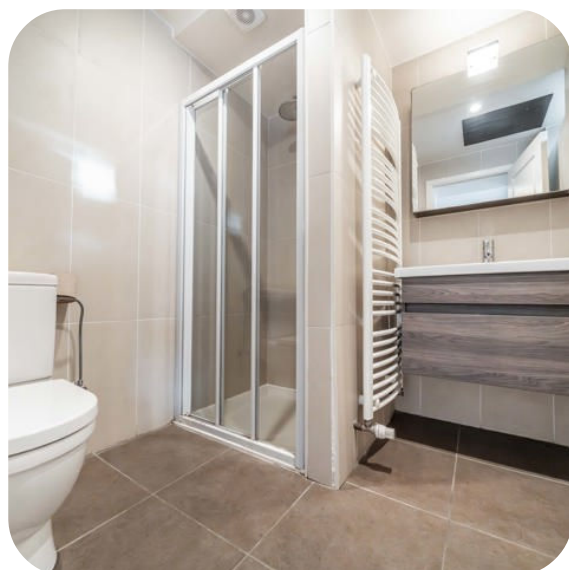
surface brute	164	surface nette	164	Nbre de terrasse(s)	1
orientation de la terrasse 1	sud-ouest	égouts	oui	électricité	oui
télévision par cable	oui	gaz	oui	eau	oui

ENVIRONNEMENT ET À PROXIMITÉ

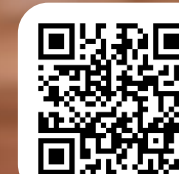
Type D'environnement	centre ville	Type D'environnement 2	calme	Exposition de la façade avant	est (m)
Orientation du jardin	sud ouest	Transports en commun	oui (150m)	Autoroute	oui (2000m)
Gare	oui (600m)				



Bruxelles  
Rue Véronèse 17



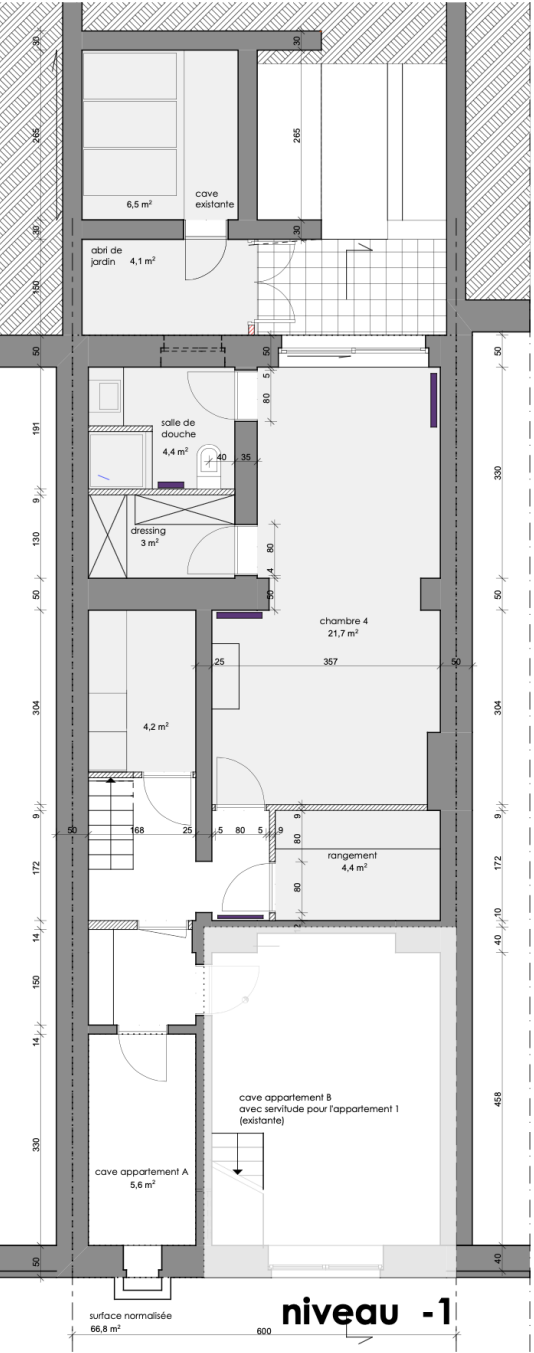
**VOUS VENDEZ ?**  
Contactez-nous pour une  
estimation offerte



Ref. LBXLV17E0  
Rue Véronèse  
Code postal 1000

+32 2 808 06 68  
info@growing.be  
www.growing.be

GROWING

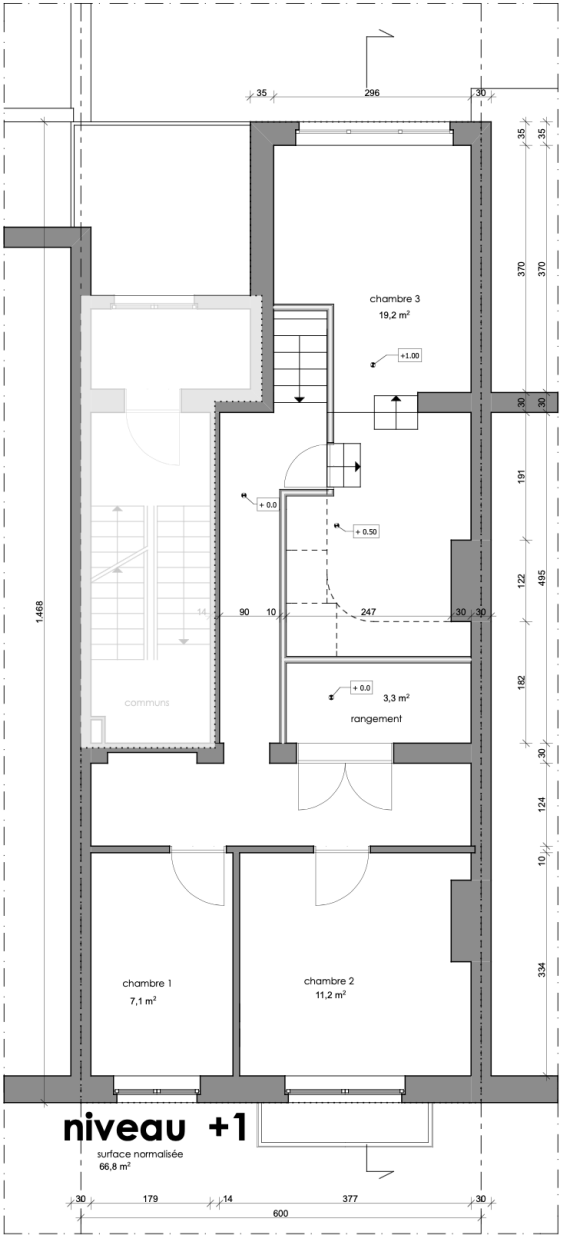
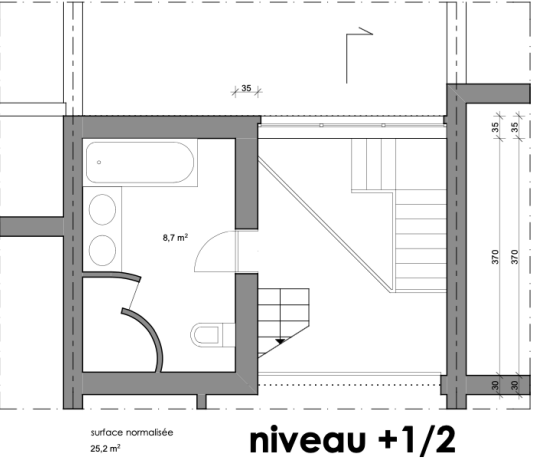


Les présents plans et descriptions ne sont proposés qu'à titre purement indicatif, et tendant uniquement à fournir au potentiel acquéreur une idée du bien en vente. Le dit plan et descriptif ne doivent dès lors en aucun cas être considérés comme constitutifs d'une offre au sens juridique ou d'engagement qu'il en soit, la contenance reprise dans les plans et descriptifs n'est donc pas garantie

Ref. LBXLV17E0  
Rue Véronèse  
Code postal 10 00

+32 2 808 06 68  
info@growing.be  
www.growing.be

GROWING



*Les présents plans et descriptions ne sont proposés qu'a titre purement indicatif, et tendant uniquement à fournir au potentiel acquéreur une idée du bien en vente. Le dit plan et descriptif ne doivent dès lors en aucun cas être considérés comme constitutifs d'une offre au sens juridique ou d'engagement qu'il qu'il soit, la contenance reprise dans les plans et descriptifs n'est donc pas garantie*

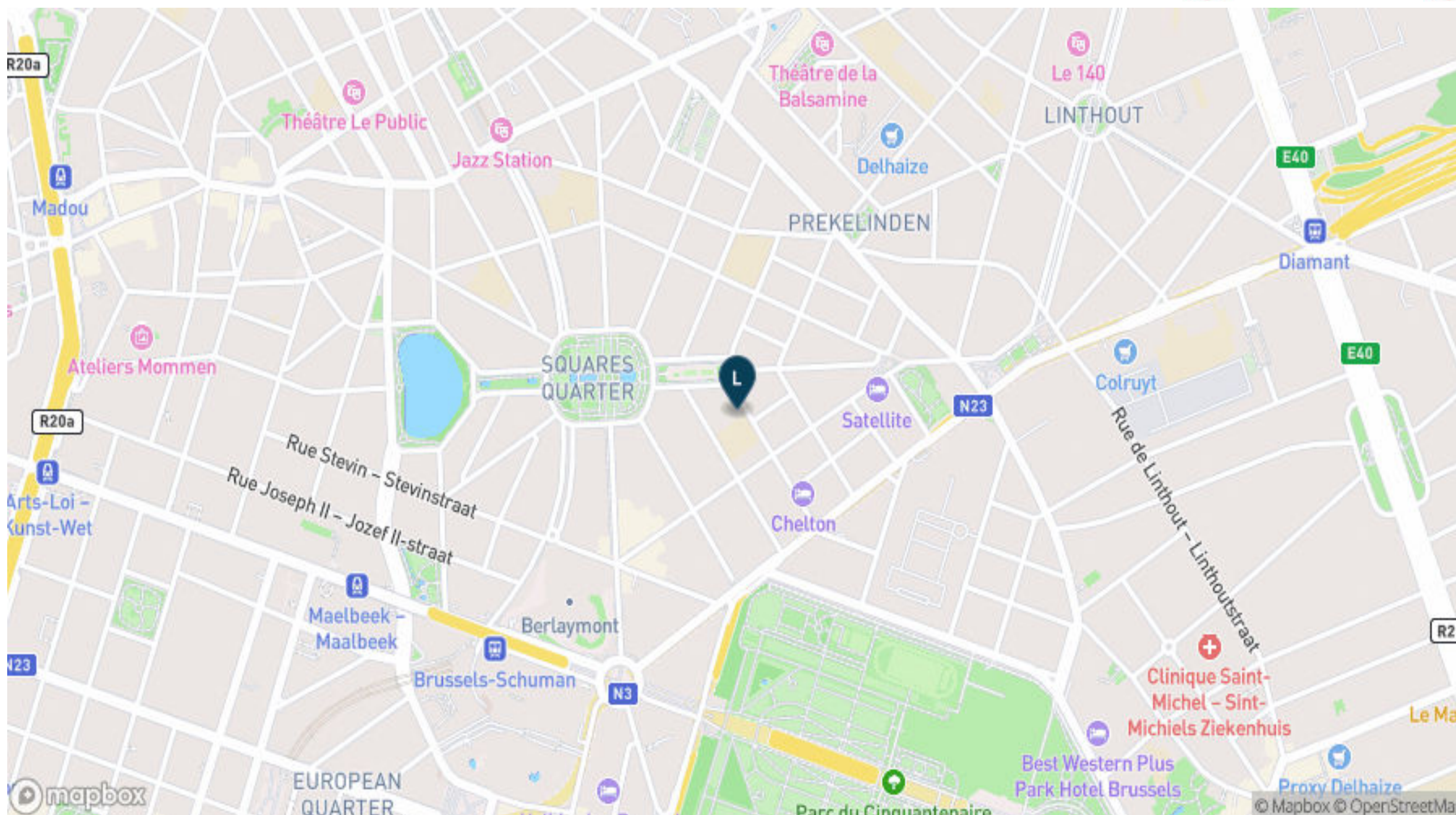
Ref. LBXLV17E0  
Rue Véronèse  
Code postal 10 00

+32 2 808 06 68  
info@growing.be  
www.growing.be

GROWING



## Bruxelles Rue Véronèse 17



*Les présents plans et descriptions ne sont proposés qu'à titre purement indicatif, et tendant uniquement à fournir au potentiel acquéreur une idée du bien en vente. Le dit plan et descriptif ne doivent dès lors en aucun cas être considérés comme constitutifs d'une offre au sens juridique ou d'engagement qu'il qu'il soit, la contenance reprise dans les plans et descriptifs n'est donc pas garantie*

Ref. LBXLV17E0  
Rue Véronèse  
Code postal 1000

+32 2 808 06 68  
info@growing.be  
www.growing.be

GROWING

## Notes

[illegible]

 +32 2 808 06 68  
 [info@growing.be](mailto:info@growing.be)  
 [www.growing.be](http://www.growing.be)

GROWING



VOTRE  
PROJET IMMOBILIER  
COMMENCE ICI,  
CONFIEZ-LE A  
NOS EXPERTS!

Lundi - Vendredi / 09h - 18h  
Samedi / 10h - 14h  
Syndic / rdv uniquement

☎ +32 2 808 06 68  
✉ [info@growing.be](mailto:info@growing.be)  
🌐 [www.growing.be](http://www.growing.be)

Growing Schuman / rue Franklin 62 - Bruxelles  
Growing Merode / rue Abbé Cuypers 3 - Bruxelles  
Growing B.W / av. Franklin Roosevelt 104 - Rixensart

GROWING



GESTION | VENTE | LOCATION | CONSULTING  
SYNDIC | EXPERTISE | INVESTISSEMENT