

Girons 16

CRÉÉ LE
2025-10-08

Surface totale 267.43 m²	Étages 4	Pièces 17	Salles de bain 2
------------------------------------	--------------------	---------------------	----------------------------

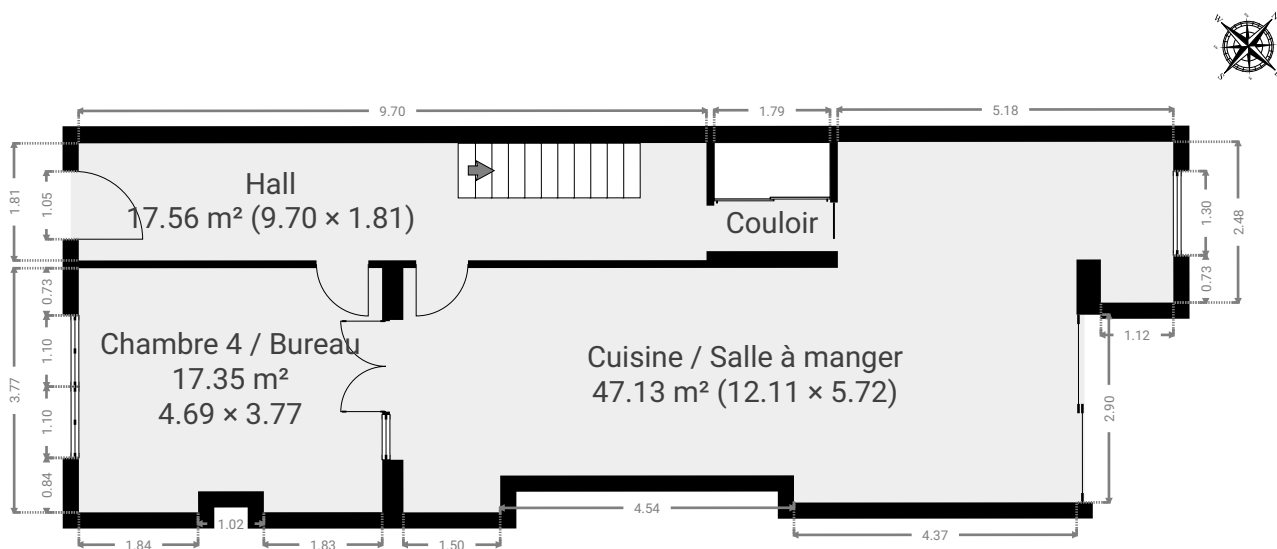
Girons 16

SURFACE TOTALE : 267.43 m² • SURFACE HABITABLE : 202.79 m² • ÉTAGES : 4 • PIÈCES : 17



▼ Rez-de-chaussée

SURFACE TOTALE : 85.01 m² • SURFACE HABITABLE : 85.01 m² • PIÈCES : 4



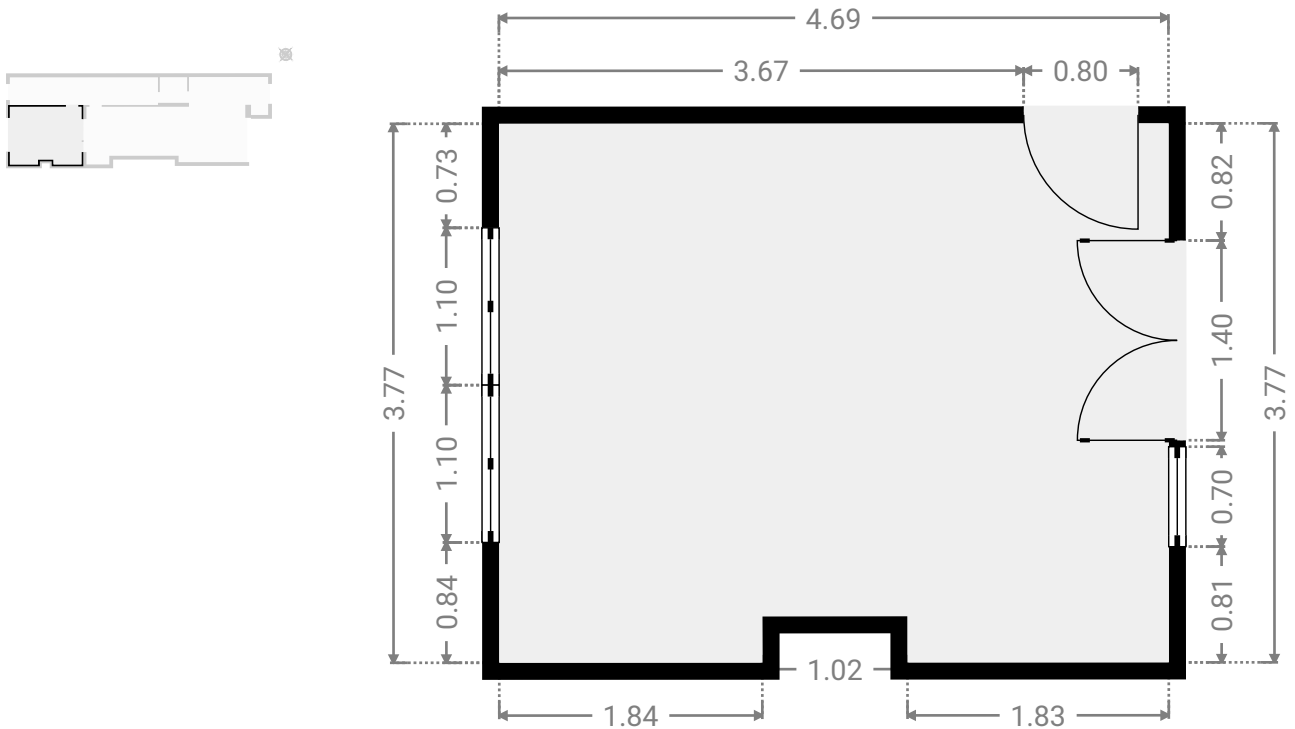
Girons 16

SURFACE TOTALE : 267.43 m² • SURFACE HABITABLE : 202.79 m² • ÉTAGES : 4 • PIÈCES : 17



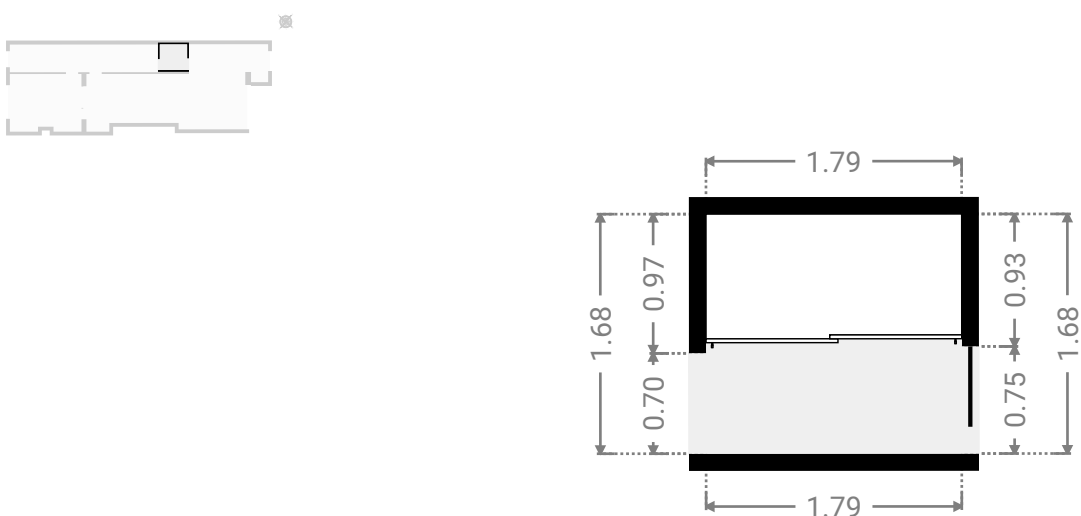
▼ Chambre 4 / Bureau Rez-de-chaussée

LARGEUR : 4.69 m • LONGUEUR : 3.77 m
SURFACE : 17.35 m² • PÉRIMÈTRE : 17.57 m



▼ Couloir Rez-de-chaussée

LARGEUR : 1.79 m • LONGUEUR : 1.68 m
SURFACE : 3.00 m² • PÉRIMÈTRE : 6.93 m



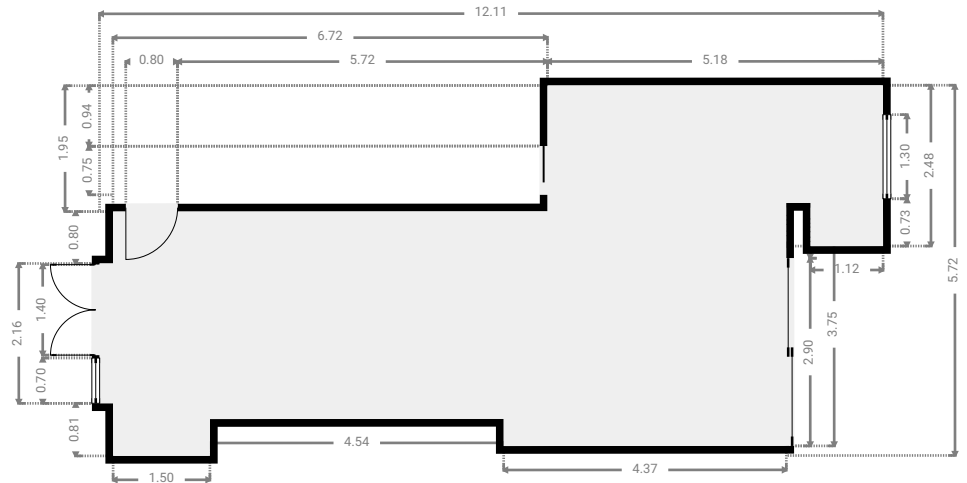
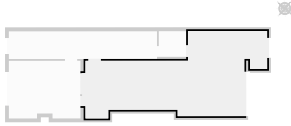
Girons 16

SURFACE TOTALE : 267.43 m² • SURFACE HABITABLE : 202.79 m² • ÉTAGES : 4 • PIÈCES : 17



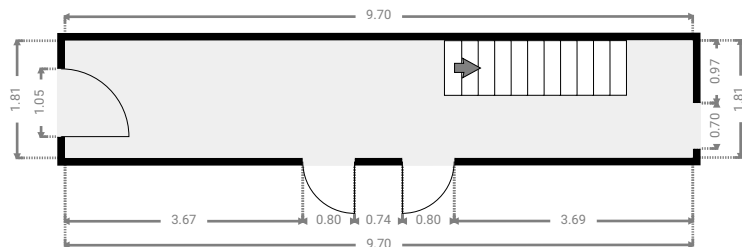
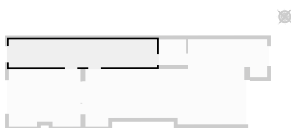
▼ Cuisine / Salle à manger Rez-de-chaussée

LARGEUR : 12.11 m • LONGUEUR : 5.72 m
SURFACE : 47.13 m² • PÉRIMÈTRE : 37.83 m



▼ Hall Rez-de-chaussée

LARGEUR : 9.70 m • LONGUEUR : 1.81 m
SURFACE : 17.56 m² • PÉRIMÈTRE : 23.02 m



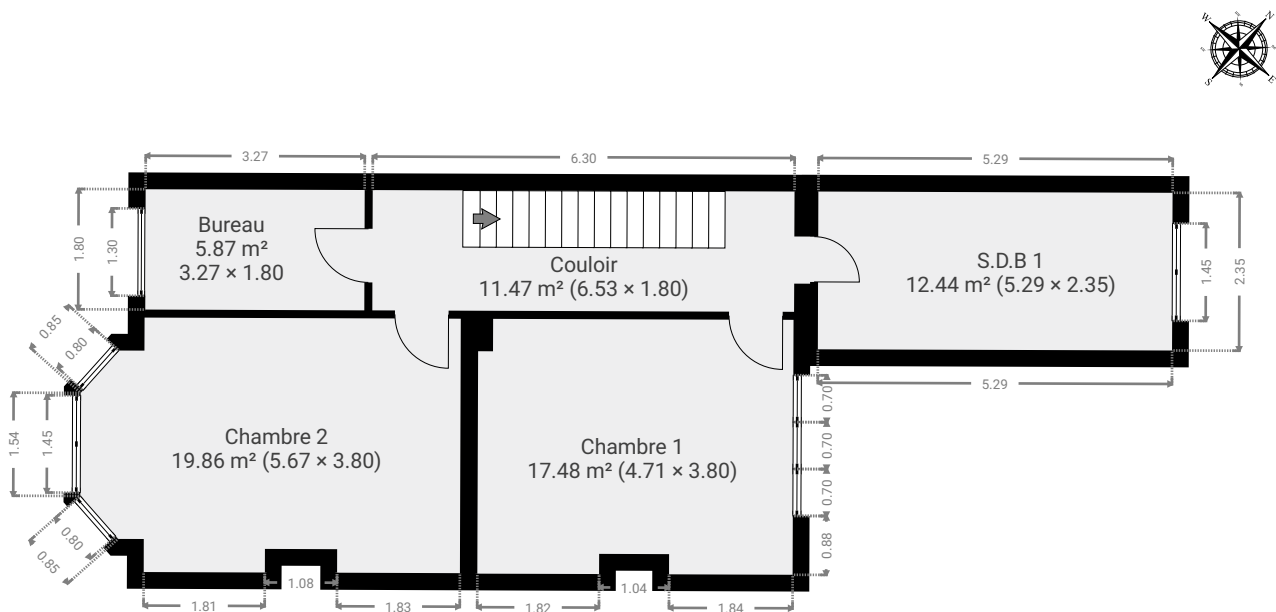
Girons 16

SURFACE TOTALE : 267.43 m² • SURFACE HABITABLE : 202.79 m² • ÉTAGES : 4 • PIÈCES : 17



▼ 1er étage

SURFACE TOTALE : 67.08 m² • SURFACE HABITABLE : 67.08 m² • PIÈCES : 5



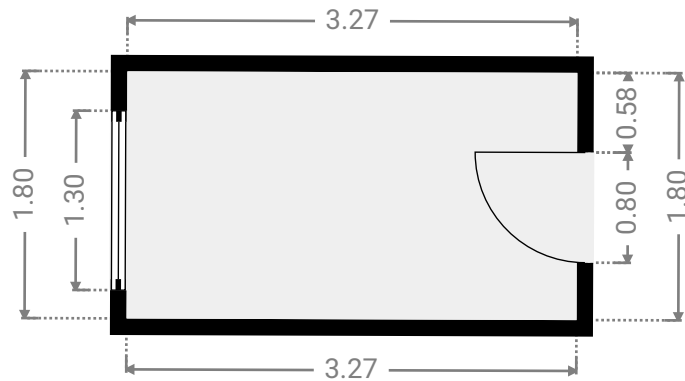
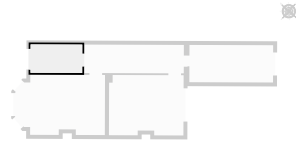
Girons 16

SURFACE TOTALE : 267.43 m² • SURFACE HABITABLE : 202.79 m² • ÉTAGES : 4 • PIÈCES : 17



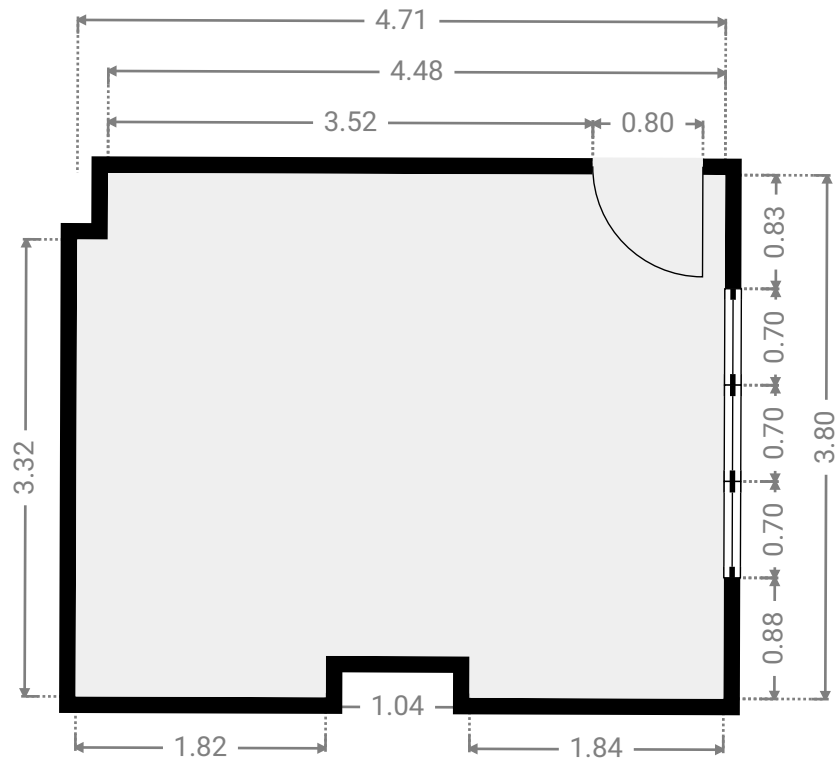
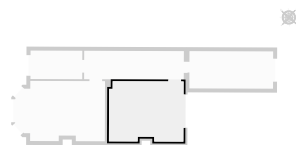
▼ Bureau 1er étage

LARGEUR : 3.27 m • LONGUEUR : 1.80 m
SURFACE : 5.87 m² • PÉRIMÈTRE : 10.13 m



▼ Chambre 1 1er étage

LARGEUR : 4.71 m • LONGUEUR : 3.80 m
SURFACE : 17.48 m² • PÉRIMÈTRE : 17.62 m



SURFACE TOTALE : 267.43 m² • SURFACE HABITABLE : 202.79 m² • ÉTAGES : 4 • PIÈCES : 17

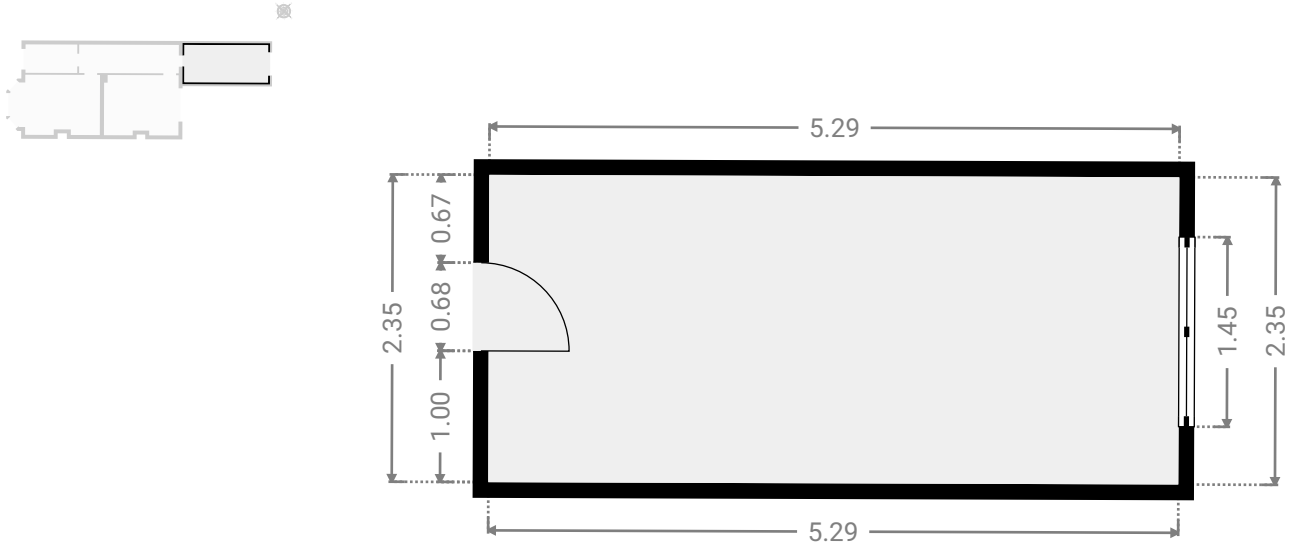
Girons 16

SURFACE TOTALE : 267.43 m² • SURFACE HABITABLE : 202.79 m² • ÉTAGES : 4 • PIÈCES : 17



▼ S.D.B 1 1er étage

LARGEUR : 5.29 m • LONGUEUR : 2.35 m
SURFACE : 12.44 m² • PÉRIMÈTRE : 15.28 m



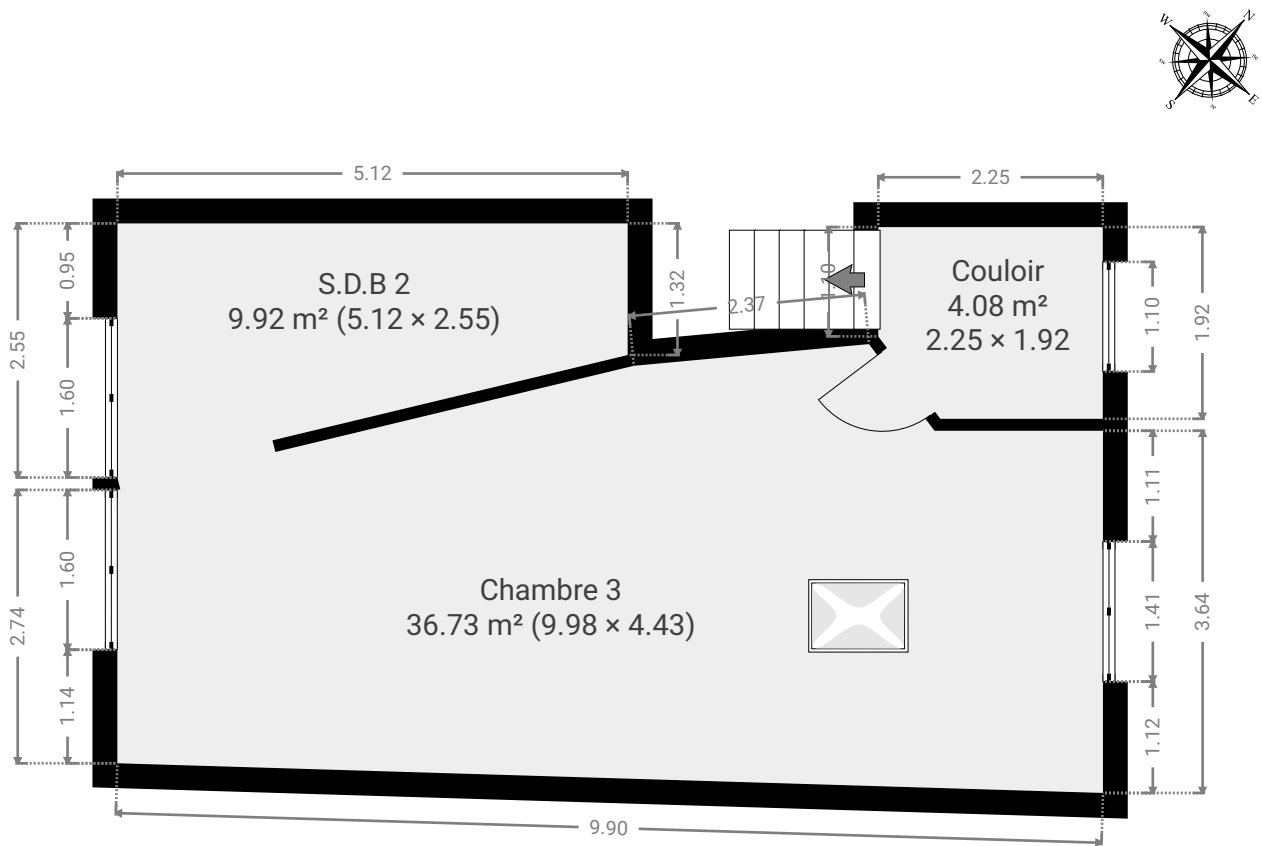
Girons 16

SURFACE TOTALE : 267.43 m² • SURFACE HABITABLE : 202.79 m² • ÉTAGES : 4 • PIÈCES : 17



▼ 2e étage

SURFACE TOTALE : 50.70 m² • SURFACE HABITABLE : 50.70 m² • PIÈCES : 3



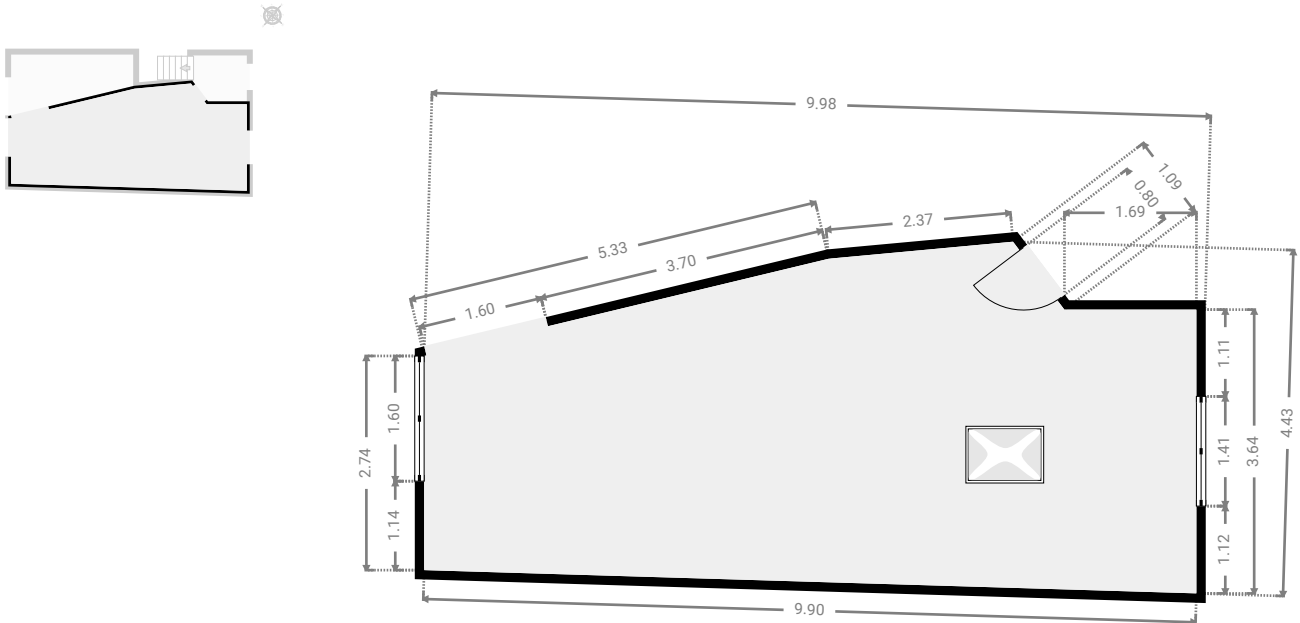
Girons 16

SURFACE TOTALE : 267.43 m² • SURFACE HABITABLE : 202.79 m² • ÉTAGES : 4 • PIÈCES : 17



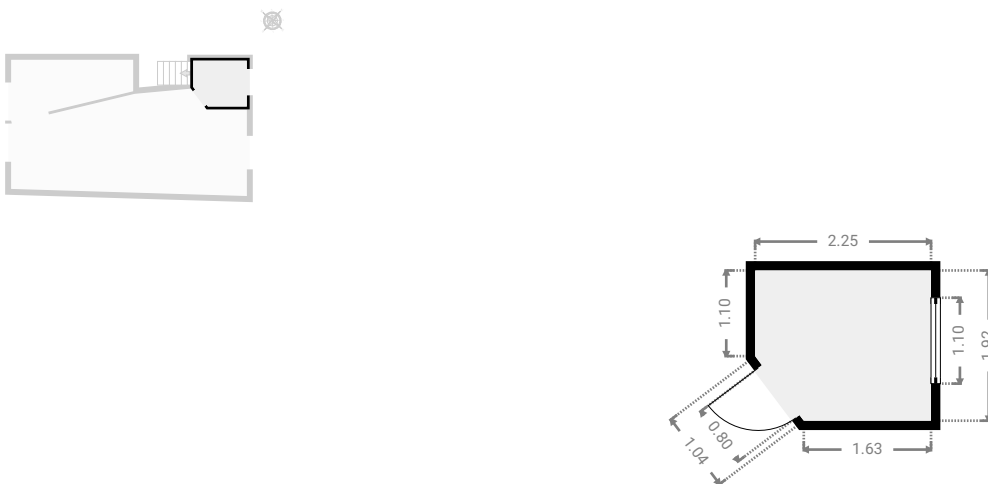
▼ Chambre 3 2e étage

LARGEUR : 9.98 m • LONGUEUR : 4.43 m
SURFACE : 36.73 m² • PÉRIMÈTRE : 26.76 m



▼ Couloir 2e étage

LARGEUR : 2.25 m • LONGUEUR : 1.92 m
SURFACE : 4.08 m² • PÉRIMÈTRE : 7.94 m



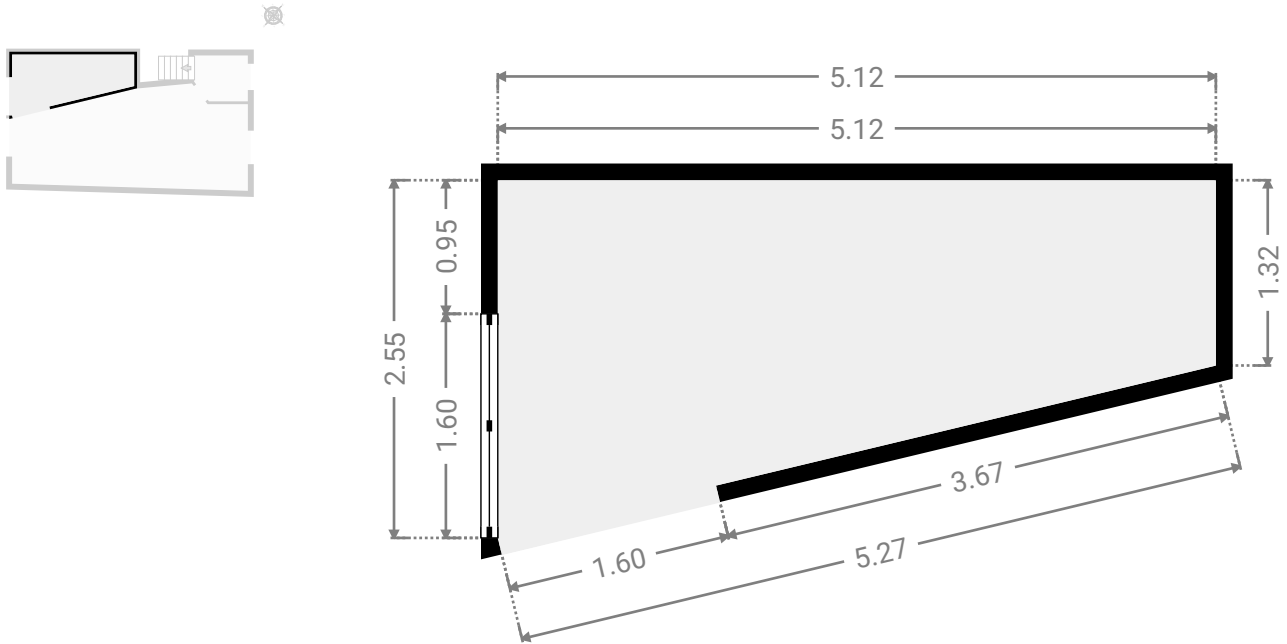
Girons 16

SURFACE TOTALE : 267.43 m² • SURFACE HABITABLE : 202.79 m² • ÉTAGES : 4 • PIÈCES : 17



▼ S.D.B 2 2e étage

LARGEUR : 5.12 m • LONGUEUR : 2.55 m
SURFACE : 9.92 m² • PÉRIMÈTRE : 14.26 m



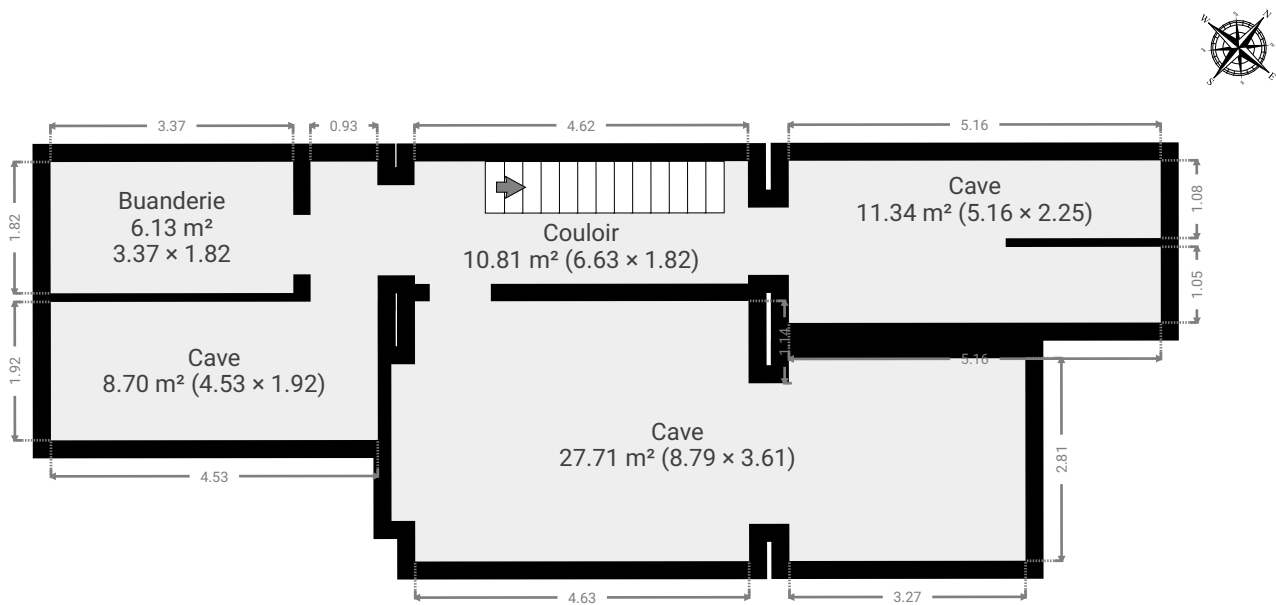
Girons 16

SURFACE TOTALE : 267.43 m² • SURFACE HABITABLE : 202.79 m² • ÉTAGES : 4 • PIÈCES : 17



▼ Sous-sol

SURFACE TOTALE : 64.64 m² • SURFACE HABITABLE : 0.00 m² • PIÈCES : 5



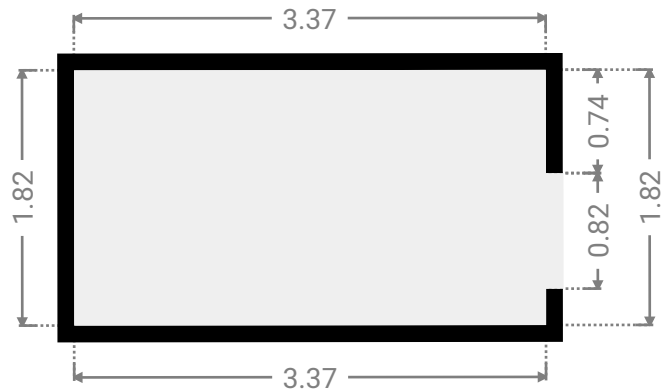
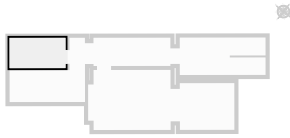
Girons 16

SURFACE TOTALE : 267.43 m² • SURFACE HABITABLE : 202.79 m² • ÉTAGES : 4 • PIÈCES : 17



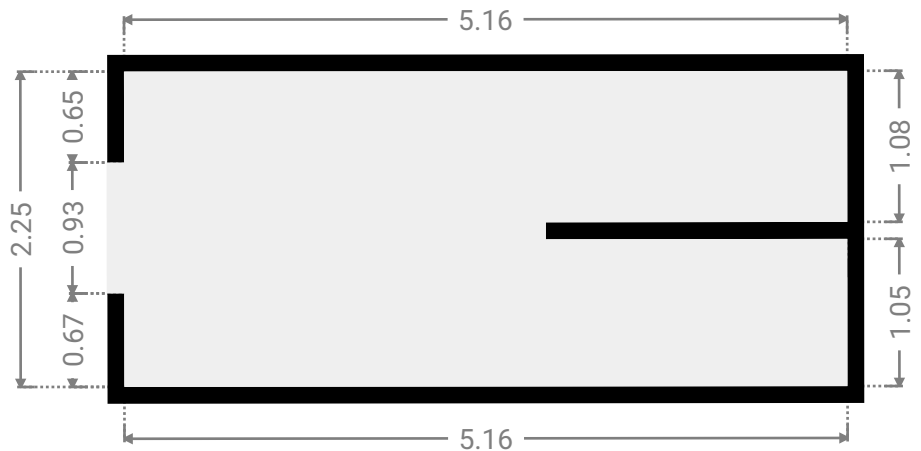
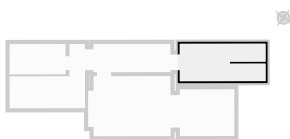
▼ Buanderie Sous-sol

LARGEUR : 3.37 m • LONGUEUR : 1.82 m
SURFACE : 6.13 m² • PÉRIMÈTRE : 10.37 m



▼ Cave Sous-sol

LARGEUR : 5.16 m • LONGUEUR : 2.25 m
SURFACE : 11.34 m² • PÉRIMÈTRE : 19.11 m



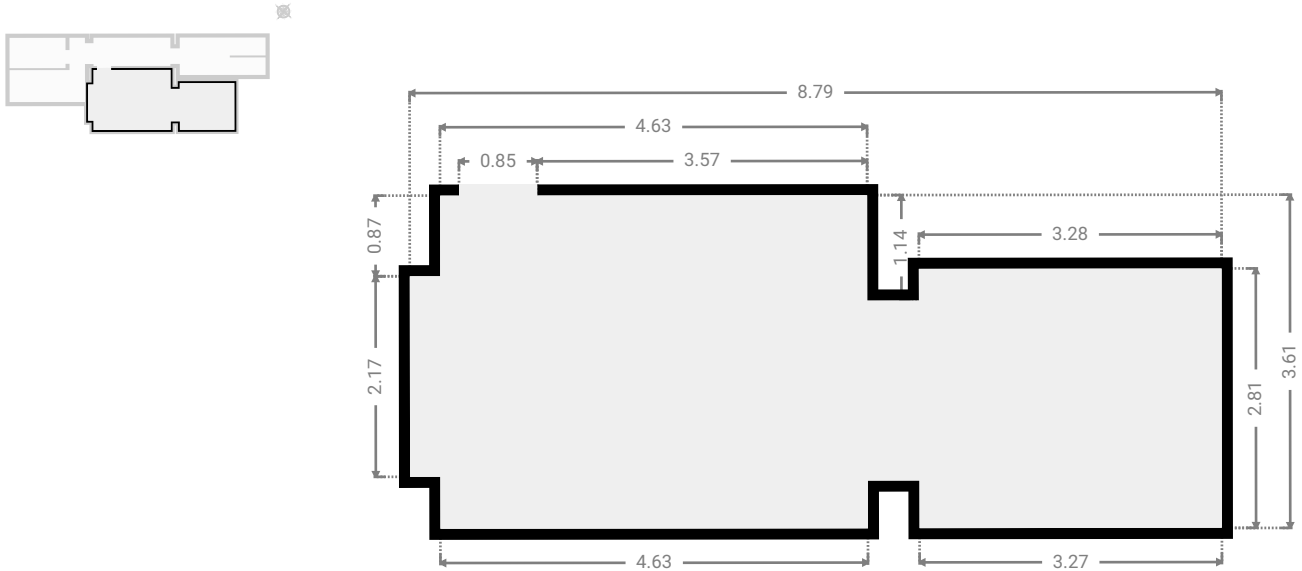
Girons 16

SURFACE TOTALE : 267.43 m² • SURFACE HABITABLE : 202.79 m² • ÉTAGES : 4 • PIÈCES : 17



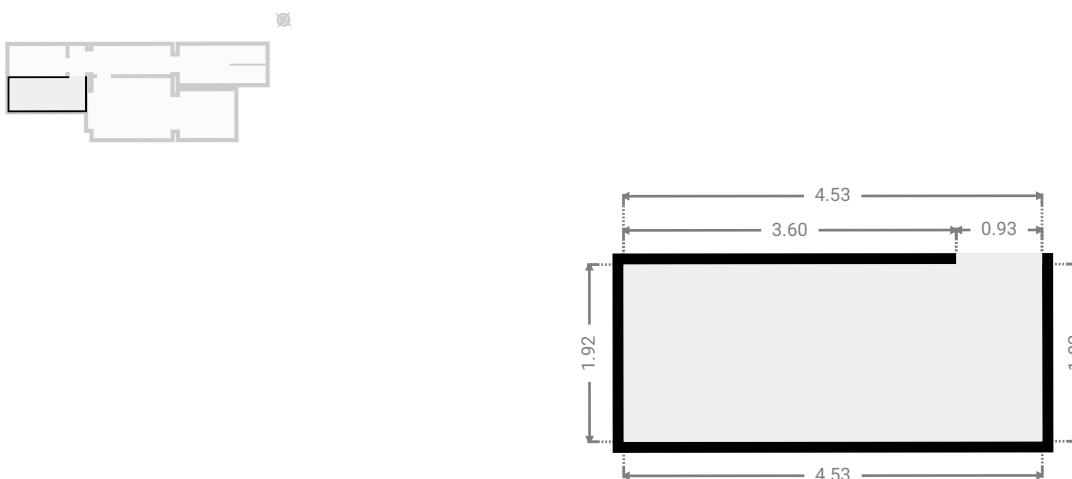
▼ Cave Sous-sol

LARGEUR : 8.79 m • LONGUEUR : 3.61 m
SURFACE : 27.71 m² • PÉRIMÈTRE : 26.52 m



▼ Cave Sous-sol

LARGEUR : 4.53 m • LONGUEUR : 1.92 m
SURFACE : 8.70 m² • PÉRIMÈTRE : 12.90 m



Girons 16

SURFACE TOTALE : 267.43 m² • SURFACE HABITABLE : 202.79 m² • ÉTAGES : 4 • PIÈCES : 17



▼ Couloir Sous-sol

LARGEUR : 6.63 m • LONGUEUR : 1.82 m
SURFACE : 10.81 m² • PÉRIMÈTRE : 18.05 m

