

# Maison Incourt

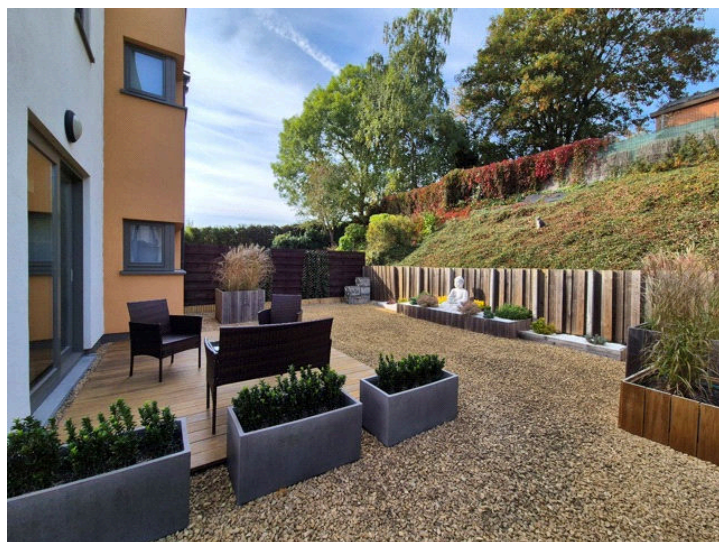


# À vendre

à pd. 350.000 €

Rue du Pachy 18, 1315 Incourt

1% Immo vous propose cette lumineuse et charmante maison (construction traditionnelle et en bois) de 2011 très peu énergivore (PEB-A) en excellent état, sise sur un terrain de ± 2 ares idéalement orienté et joliment aménagé avec une agréable terrasse, un passage latéral et un carport. Au rez, vous trouverez un lumineux séjour agrémenté d'une grande baie vitrée totalement ouvert sur une charmante cuisine meublée et équipée. A l'étage, 3 belles chambres dont une avec mezzanine et espace débarras, une salle de bain et une buanderie. Ce bien dispose également d'un débarras extérieur, un local technique ainsi qu'un grenier de rangement. Electricité conforme ! Située à proximité immédiate des écoles, commerces, de la E411. Opportunité à saisir ! Faire offre à pd 350.000 euros !!! Plus de détails, plans et conditions sur [www.unpourcentimmo.be](http://www.unpourcentimmo.be)



Surface habitable  
nombre de chambres  
jardin  
Étages nombre

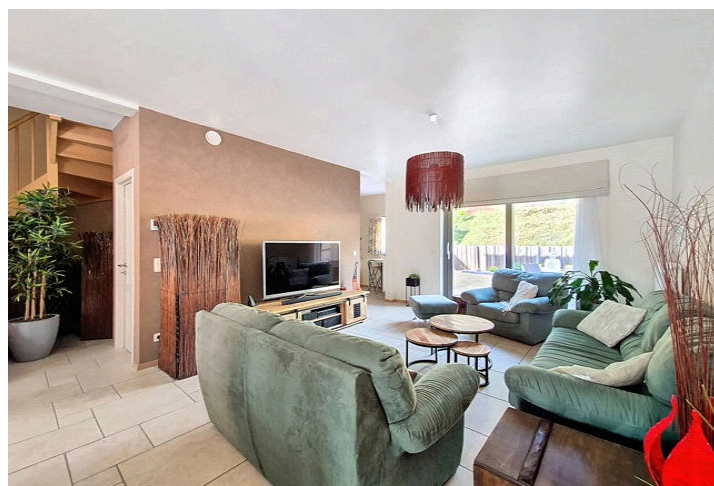
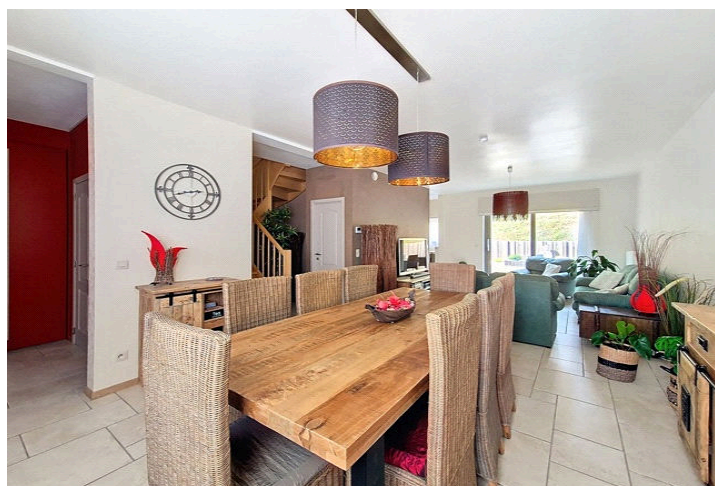
168 m<sup>2</sup>  
3  
oui  
2

Surface terrain  
nombre de façades  
parking

211 m<sup>2</sup>  
3  
oui

nombre salle de bains  
garage  
terrasse

1  
non  
oui





PEB A

E Spec: 75 kWh/m<sup>2</sup> E Totale: 12547 kWh/an

Code unique: 20250903007596

pas situé en zone inondable 

## Financier

Sous régime TVA	non	Habité	non	PEB classe	A
PEB E spec	75	PEB E totale (Kwh/an)	12547	PEB code unique	20250903007596
PEB datetime	03/09/2035	PEB datetime	03/09/2025	Cadastre section	B
Cadastre n°	344N2	Cadastre surf. (ha/a/ca)	2a11ca	Destination bâtiment type	privé - unifamilial
Servitude	non	Citerne à mazout capacité	1200	Certificat d'électricité oui/non	oui, conforme

## Intérieur

Buanderie surface (m²)	2 m²	Salle de bains surface (m²)	7 m²	Toilettes nombre	2
Room 1	15 m²	Room 2	14 m²	Room 3	9 m²
salle de séjour	32 m²	Cuisine surface (m²)	7 m²	Chauffage marque	Viessmann à condensation avec chauffe eau solaire avec ballon de 300litres
Salle de bains détails	Salle de bain à l'étage avec bain, meuble avec évier et wc	Cuisine (suite) détails	Charmante cuisine meublée et équipée avec coin à manger	Adoucisseur	oui
Chauffage	mazout (chauf. centr.)	Salle de bains	bain	Cuisine	équipée
Isolation détail	Très bien isolé (voir PEB)	Châssis détails	Bois mérenti	Ascenseur	non
Type de toit type	Tuiles	Type de construction type	traditionnel	Double vitrage	oui
Parking détails	Parking à quelques mètres de l'habitation	Année de construction	année 2011	Isolation	oui
Coin à déjeuner	oui	Débarras surface (m²)	4 m²	Châssis type	bois
		Télévision	oui	Parking nombre	1
				Débarras	oui
				Téléphone	oui
				Salle de séjour détails	Spacieux et lumineux séjour agrémenté d'une grande baie vitrée totalement ouvert
Buanderie	oui	Grenier	oui	Grenier type	seulement rangement
Revêtement de sol type	carrelages	Façade type	brique	Revêtement du sol	quickstep

## Extérieur

Terrasse 1 orientation	nord-ouest	Jardin détails	Jardin joliment aménagé avec terrasse et passage latéral avec carport	Citerne (eau)	oui
Citerne (eau) capacité	3500	Fosse septique	oui	Piscine	non
Citerne à mazout	oui	Citerne à mazout détails	Enterrée	Citerne (eau)	oui
Électricité	oui	Électricité Détails	Electricité conforme jusqu'au 23 Septembre 2050	Fosse septique détails	avec le trop plein à l'égout
				Égouts	oui

## Sol & Communication

Environment 1	calme	Environment 1	campagne	Orientation du terrain jardin	nord ouest
Type d'inondation	pas situé en zone inondable	Environment 1	central	Environs - ville	oui
Environs - transports en commun détails	Arrêt de bus accessible à pied	Environs - ville distance (m)	1000 m	Environs - gare détails	Gare de Gastuche à proximité
Environs - magasins distance (m)	1000 m	Environs - écoles détails	Ecole accessible à pied	Environs - magasins	oui
Environs - autoroute	oui	Environs - écoles	oui	Environs - écoles distance (m)	1000 m
		Environs - transports en commun	oui	Transport en commun	200 m
		Environs - autoroute distance (m)	7000 m	Environs - gare	oui
				Environs - gare distance (m)	12000 m