



408 900 €

Réf. DE LA HERDE 3

Chemin de la Herde 3 - 4960 Malmedy



272 m²



3



2

Coordonnées du bien

Rue Chemin de la Herde

N° 3

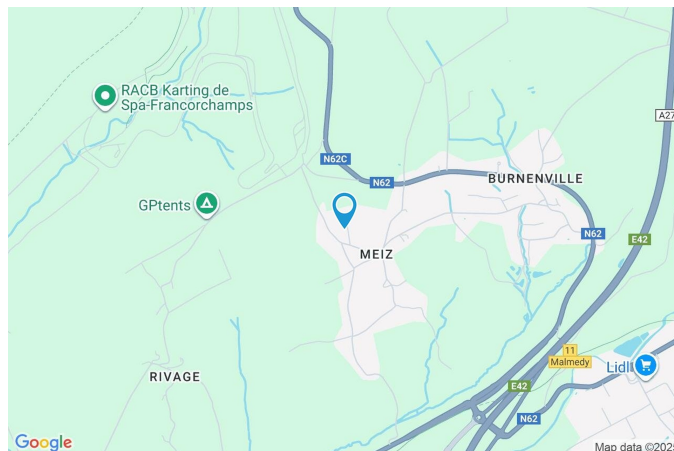
CP 4960

Ville Malmedy

Pays Belgique

Latitude 50.425480

Longitude 5.980876



PEB

PEB No. : 20251004005352

E totale : 69062

Espec : 390



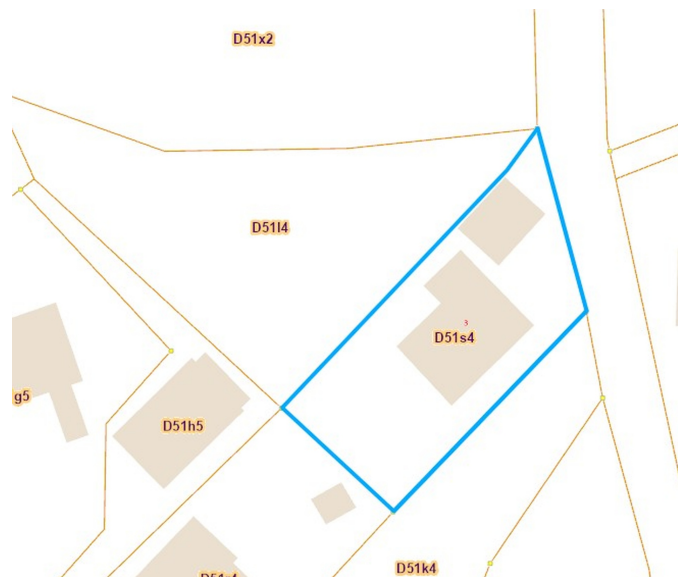
PARCELLE - DIMENSIONS ET AMÉNAGEMENTS

➤ Orientation façade avant	Nord
➤ Déclivité	Plat
➤ Largeur de la façade	14.00 m
➤ Surface bâtie au sol	209.00 m²
➤ Profondeur de la parcelle	47 m
➤ Surface de la parcelle	759.00 m²
➤ Largeur de la parcelle	23.00 m

Informations provenant du site du cadastre

Informations financières

Revenu cadastral	1468 €
------------------	--------



Description globale du bien

Etat général	Bon
Surface habitable	170 m²
Surface totale	272 m²
Nombre de façades	4
Nombre d'étages	1
Nombre de pièces	19
Nombre de chambre(s)	3
Nombre de salle de bains	1
Nombre de salle de douches	1
	Maison
Garage	1 place(s)



Descriptif extérieur

Jardin (terrain arrière)	Terrasse (terrain arrière)	35 m²
Fermé	Sol pavés	
Aménagé pelouse	Barbecue charbon éclairage Oui	
Orientation	Orientation sud sud	
Plat		
Éclairage	Oui	
Parking (terrain avant)	Place(s) 2	

Aménagement intérieur

Rez-de-chaussée	155 m²
Hall d'entrée, séjour, cuisine, chambre 1, salle de bains, bureau, garage, wc, buanderie, escalier, hall	
1er étage	55 m²
Hall de nuit, chambre 2, chambre 3, salle de bains	
Sous-sol	62 m²
Cave 1, cave 2, cave 3, cave 4, hall de cave, chaufferie	

Rez-de-chaussée

Hall d'entrée



 superficie : 14.22 m²

Longueur : 7.10 m

Largeur : 5.03 m

Porte

Fenêtre

Sol

Hauteur sous-plafond

Éclairage

Pvc

Châssis PVC double vitrage
sans ouverture

Carrelage

2.45 m

Mural

Escalier

Carrelages

Droit

Prise(s) électrique(s)

1

Rez-de-chaussée

Séjour



 superficie : 32.15 m²

Longueur : 8.22 m

Largeur : 4.83 m

Accès

Terrasse
Jardin

Fenêtre

Châssis PVC double vitrage
porte-fenêtre

Sol

Carrelage

Hauteur sous-plafond

2.45 m

Éclairage

Points lumineux au plafond

Chauffage

Radiateur(s)
Cassette à bois

Prise(s) électrique(s)

6

Prise télédistribution

Oui

Rez-de-chaussée

Cuisine



 superficie : 11.51 m²

Longueur : 3.68 m

Largeur : 3.12 m

Hauteur sous-plafond 2.45 m

Prise(s) électrique(s) 5

Équipée Oui

Plaque de cuisson

Vitrocéramique Tactile

Siemens

Hotte Hotte sous-encastree

Frigo Encastré

Lave-vaisselle

Classique

Siemens

Fenêtre

Châssis PVC double vitrage
oscillo-battants

Sol

Carrelage


Éclairage

Au plafond

Rez-de-chaussée

Chambre 1



 superficie : 15.69 m²

Longueur : 3.99 m

Largeur : 3.93 m

Fenêtre

Châssis PVC double vitrage
oscillo-battants

Sol

Parquet

Hauteur sous-plafond

2.4 m

Éclairage

Points lumineux au plafond

Chauffage

Radiateur(s)

Prise(s) électrique(s)

2

Rez-de-chaussée

Salle de bains



 superficie : 8.12 m²

Longueur : 3.19 m

Largeur : 2.54 m

Hauteur sous-plafond 2.45 m
Prise(s) électrique(s) 2
Extracteur d'air Oui
Douche et bain Oui
Douche Carrelage + porte
Baignoire Rétro

Lavabo Double
Murs Totalemt carrelés
Fenêtre Châssis PVC double vitrage oscillo-battants
Éclairage Points lumineux au plafond
Chauffage Radiateur(s)
Sol Carrelage

Rez-de-chaussée

Bureau



 superficie : 8.73 m²

Longueur : 2.98 m

Largeur : 2.92 m

Fenêtre

Châssis PVC double vitrage
oscillo-battants

Chauffage

Radiateur(s)

Sol

Parquet

Placard

Portes battantes

Hauteur sous-plafond

2.45 m

Prise(s) électrique(s)

3

Éclairage

Points lumineux au plafond

Rez-de-chaussée

Garage



 superficie : 40.56 m²

Longueur : 7.54 m

Largeur : 5.37 m

Nombre de voitures 2

Porte

À ouverture électrique sectionnelle

Pvc métallique

Sol Carrelage

Hauteur sous-plafond 4.6 m

Type de plafond

Plafond mansardé

Éclairage

Points lumineux au plafond

Prise(s) électrique(s)

2

Rez-de-chaussée

Wc



 superficie : 1.37 m²

Longueur : 1.55 m

Largeur : 0.88 m

WC

Classique

Lavabo

Simple

Murs

Totalement carrelés

Fenêtre

Châssis PVC double vitrage
oscillo-battants

Sol

Hauteur sous-plafond

Éclairage

Chauffage

Carrelage

2.45 m

Points lumineux au plafond

Radiateur(s)

Rez-de-chaussée

Buanderie



 superficie : 18.15 m²

Longueur : 7.90 m

Largeur : 2.94 m

Accès	Jardin	Sol	Carrelage
Porte		Hauteur sous-plafond	3.15 m
Pvc vitrée		Type de plafond	Plafond mansardé
Double vitrage		Éclairage	Points lumineux au plafond
Fenêtre		Prise(s) électrique(s)	3
Châssis alu double vitrage		Arrivée d'eau	Oui
Châssis PVC double vitrage oscillo-battants sans ouverture			

1er étage

Hall de nuit



 superficie : 21.06 m²

Longueur : 5.02 m

Largeur : 4.73 m

Escalier

Matériaux bois carrelages

Tournant

Fenêtre

Châssis PVC double vitrage
oscillo-battants

Sol

Parquet

Hauteur sous-plafond

2.25 m

Type de plafond

Plafond mansardé

Éclairage

Points lumineux au plafond

Prise(s) électrique(s)

3

1er étage

Chambre 2



 superficie : 16.86 m²

Longueur : 5.00 m

Largeur : 4.01 m

Fenêtre

Châssis PVC double vitrage
oscillo-battants

Sol

Parquet

Hauteur sous-plafond

2.3 m

Type de plafond

Plafond mansardé

Éclairage

Points lumineux au plafond

Chauffage

Radiateur(s)

Placard

Portes battantes

Prise(s) électrique(s)

2

1er étage

Chambre 3



 superficie : 16.39 m²

Longueur : 3.99 m

Largeur : 4.10 m

Fenêtre

Châssis PVC double vitrage
oscillo-battants

Éclairage

Au plafond

Hauteur sous-plafond

2.3 m

Prise(s) électrique(s)

2

Type de plafond

Plafond mansardé

1er étage

Salle de douche



 superficie : 2.27 m²

Longueur : 2.52 m

Largeur : 0.90 m

Hauteur sous-plafond 2.2 m
Prise(s) électrique(s) 1
Extracteur d'air Oui
Douche Oui
Carrelage + porte

WC Classique
Murs Totalement carrelés
Éclairage Mural
Sol Carrelage
Type de plafond Plafond mansardé

Sous-sol

Cave 1



 superficie : 20.15 m²

Longueur : 5.03 m

Largeur : 4.00 m

Fenêtre

Châssis battants matière métallique pvc
Simple

Sol

Carrelage

Hauteur sous-plafond

2.1 m

Éclairage

Points lumineux au plafond

Chauffage

Radiateur(s)

Prise(s) électrique(s)

3

Arrivée d'eau

Oui

Sous-sol

Cave 2



 superficie : 4.68 m²

Longueur : 2.93 m

Largeur : 1.59 m

Sol

Carrelage

Hauteur sous-plafond

2.1 m

Éclairage

Points lumineux au plafond

Sous-sol

Cave 3



 superficie : 8.69 m²

Longueur : 2.96 m

Largeur : 2.93 m

Fenêtre

Châssis battants matière pvc métallique
Simple

Sol

Carrelage

Hauteur sous-plafond

2.1 m

Éclairage

Points lumineux au plafond

Prise(s) électrique(s)

1

Sous-sol

Cave 4



 superficie : 16.04 m²

Longueur : 4.02 m

Largeur : 3.98 m

Fenêtre

Châssis battants matière pvc métallique
Simple

Sol

Carrelage

Hauteur sous-plafond

2.1 m

Éclairage

Points lumineux au plafond

Chauffage

Radiateur(s)

Prise(s) électrique(s)

1

Sous-sol

Chauderie



 superficie : 8.67 m²

Longueur : 4.75 m

Largeur : 2.93 m

Sol	Carrelage
Hauteur sous-plafond	2.1 m
Prise(s) électrique(s)	2
Arrivée d'eau	Oui

Autres

REZ-DE-CHAUSSÉE - ESCALIER

 superficie : 1.43 m²

Longueur : 1.72 m

Largeur : 0.83 m

REZ-DE-CHAUSSÉE - HALL

 superficie : 3.35 m²

Longueur : 2.55 m

Largeur : 1.31 m

SOUS-SOL - HALL DE CAVE

 superficie : 3.49 m²

Longueur : 3.87 m

Largeur : 0.90 m

Sol

Carrelage

Éclairage

Points lumineux au plafond

Escalier

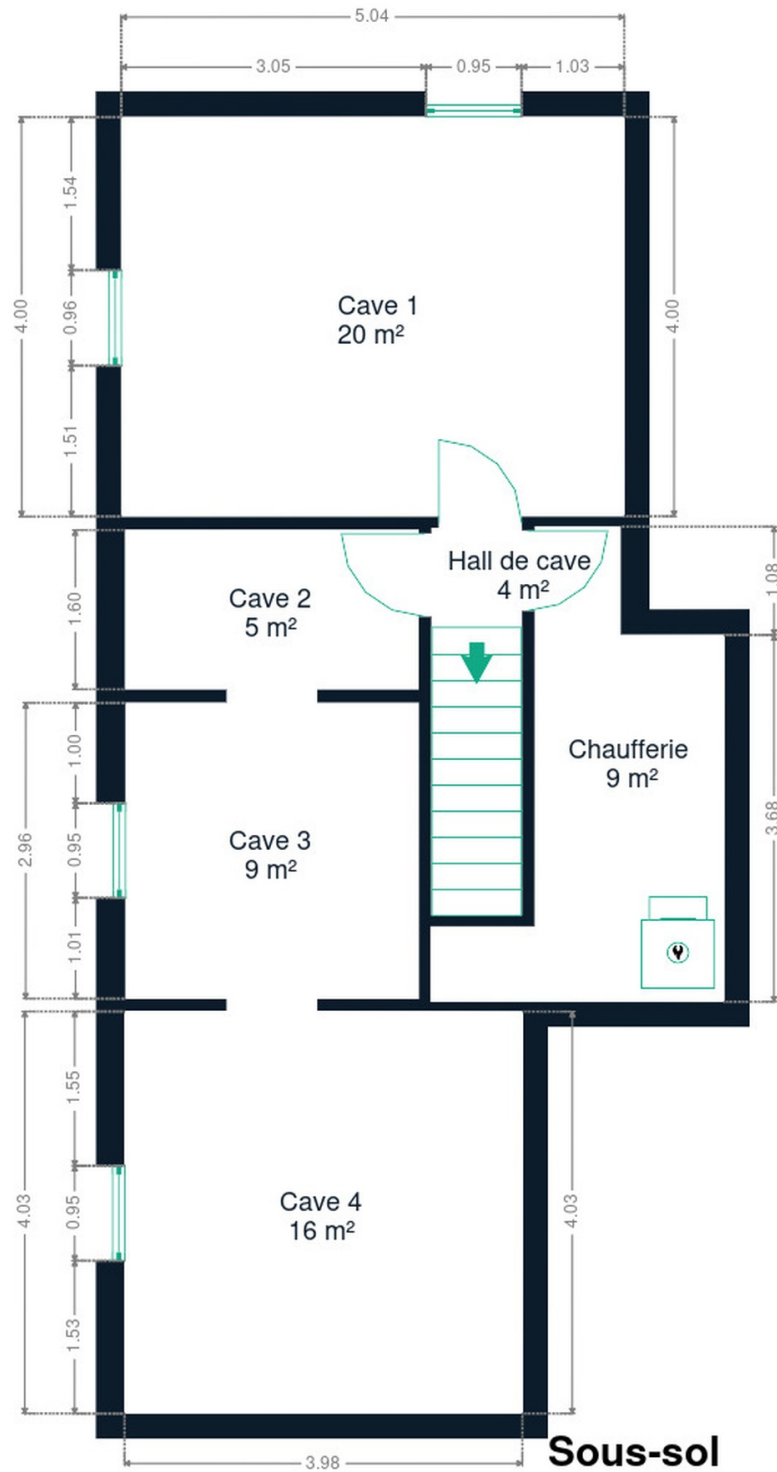
Matériaux carrelages

Droit

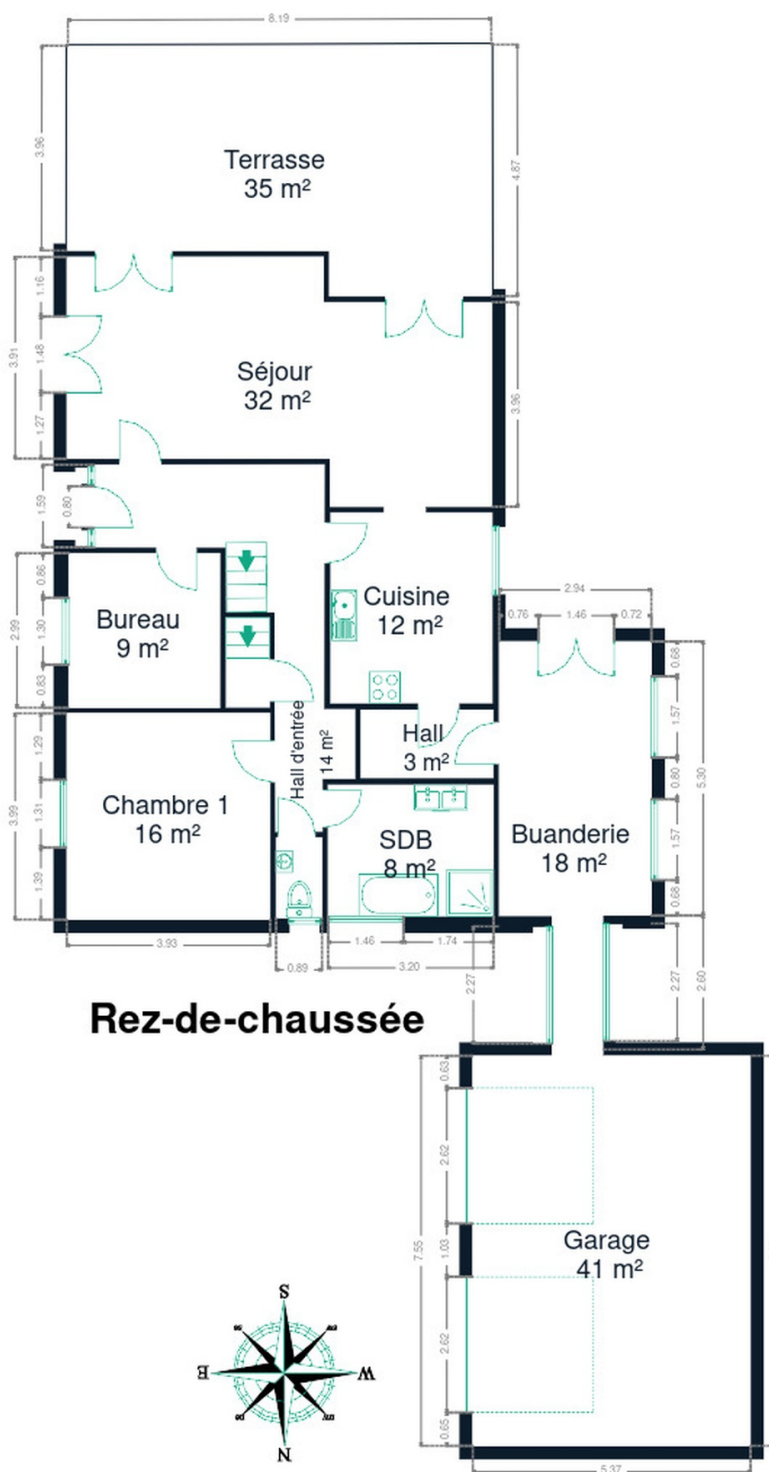
RÉCAPITULATIF DES MÉTRÉS

Rez-de-chaussée	Longueur	Largeur	Superficie
Hall d'entrée	7.10 m	5.03 m	14.22 m ²
Séjour	8.22 m	4.83 m	32.15 m ²
Cuisine	3.68 m	3.12 m	11.51 m ²
Chambre 1	3.99 m	3.93 m	15.69 m ²
Salle de bains	3.19 m	2.54 m	8.12 m ²
Bureau	2.98 m	2.92 m	8.73 m ²
Garage	7.54 m	5.37 m	40.56 m ²
Wc	1.55 m	0.88 m	1.37 m ²
Buanderie	7.90 m	2.94 m	18.15 m ²
Escalier	1.72 m	0.83 m	1.43 m ²
Hall	2.55 m	1.31 m	3.35 m ²
1er étage	Longueur	Largeur	Superficie
Hall de nuit	5.02 m	4.73 m	21.06 m ²
Chambre 2	5.00 m	4.01 m	16.86 m ²
Chambre 3	3.99 m	4.10 m	16.39 m ²
Salle de douche	2.52 m	0.90 m	2.27 m ²
Sous-sol	Longueur	Largeur	Superficie
Cave 1	5.03 m	4.00 m	20.15 m ²
Cave 2	2.93 m	1.59 m	4.68 m ²
Cave 3	2.96 m	2.93 m	8.69 m ²
Cave 4	4.02 m	3.98 m	16.04 m ²
Hall de cave	3.87 m	0.90 m	3.49 m ²
Chaufferie	4.75 m	2.93 m	8.67 m ²
Total			273.58 m²

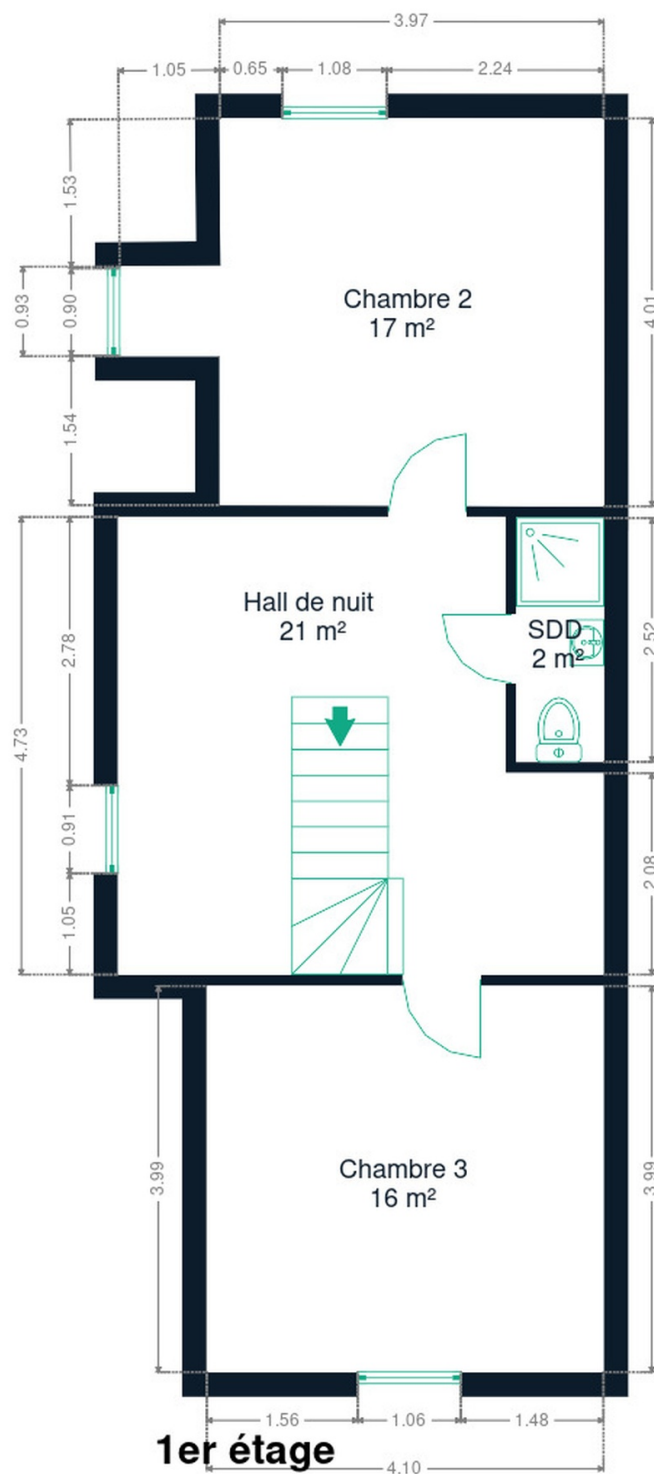
Plan - Sous-sol



Plan - Rez-de-chaussée



Plan - 1er étage



Extérieur

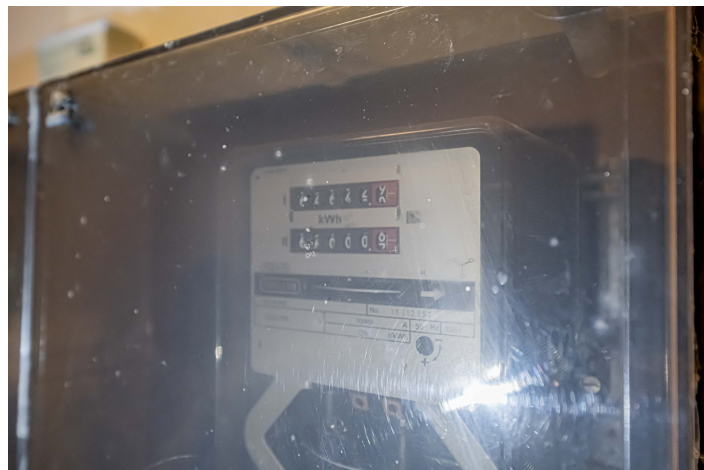


Extérieur



Technique

Année de construction	1985
Zingueries	Zinc
Couverture	Tuiles
Matériaux façade	Brique
Etat	Bon
Châssis	
Double vitrage	
Pvc	
Vert	
Compteur électrique	Bi-horaire
Chauffage	
Central	
Mazout	
Radiateur(s)	
Autre	
Compt. d'eau	Individuel
TV	Prise tv
Citerne mazout	
Enterrée	
Capacité 3000 L	
Citerne eau	Enterrée



Description détaillée de l'environnement

MOBILITÉ

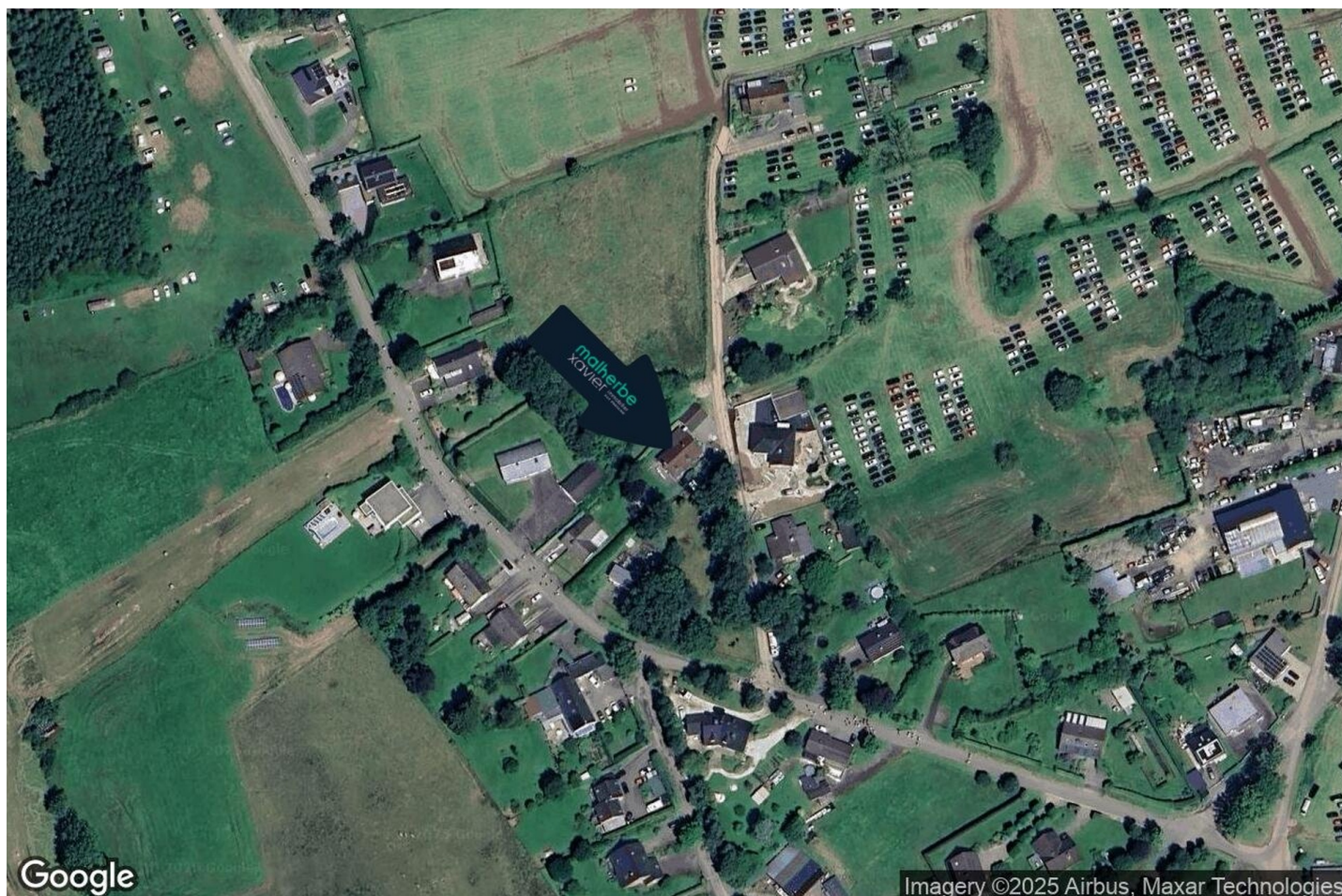
Arrêt de bus	1000 m
Accès ferroviaire	16000 m
Accès autoroutier	2000 m



POINTS D'INTÉRÊTS

Santé	151 m
GRANDJEAN Claudine	
Comptable	596 m
Fiduciaire SMGR S.P.R.L.	
Entrepreneur général	1590 m
Probémal	
Station d'essence	1844 m
VP	
Magasin	1879 m
Porc Qualité Ardenne - PQA	
Réparation de voiture	1881 m
BTD - Development of engines and drive systems	
Fleuriste	1913 m
Zone Verte	
Hébergement	2078 m
Vintage Racing House	

Plan situation



🏠 Malherbe Xavier - Immobilier
📍 Rue de Botrange 79, 4950 Waimes
✉ xavier@mx-immo.be
☎ +32 473 55 68 70
📄 N° IPI : 512.855

👤 Xavier Malherbe
✉ xavier@mx-immo.be
☎ +32 473 55 68 70
Xavier
Malherbe