



179 000 €

Réf. CharleroiWaterloo4/3
Avenue de Waterloo 4 - 3 6000 Charleroi



127 m²



3



2

CASULA SPRL

+32 84 77 00 43 - mail : info@easyhome-immo.be
Borchamps 24 --- 6900 Marche-en-Famenne
TVA : BE 0669 936 537 - IPI 509.677

Coordonnées du bien

Rue Avenue de Waterloo

N° 4

Boite 3

Étage 3

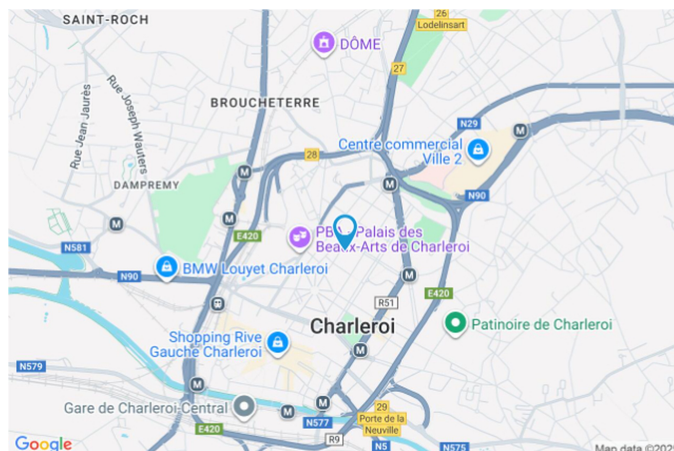
CP 6000

Ville Charleroi

Pays Belgique

Latitude 50.414635

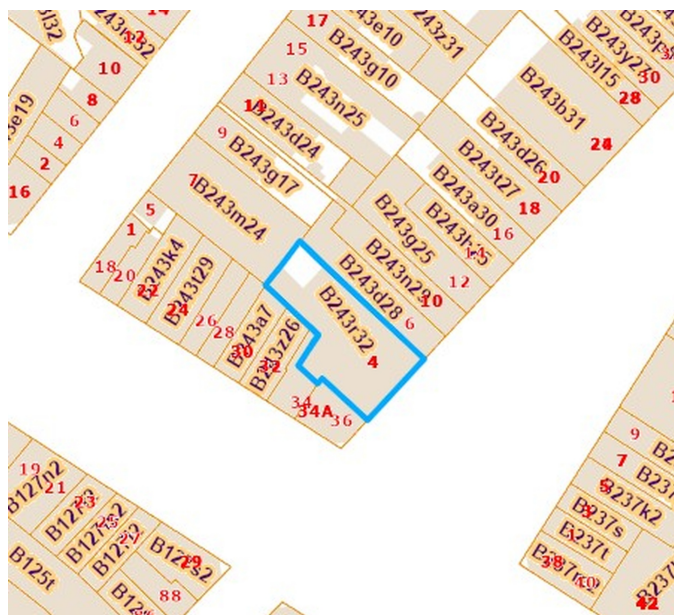
Longitude 4.446970



PARCELLE - DIMENSIONS ET AMÉNAGEMENTS

Orientation façade avant Sud-est

Informations provenant du site du cadastre



Description globale du bien

Etat général	Bon
Surface habitable	127 m ²
Surface totale	127 m ²
Etage	3
Nombre de pièces	11
Nombre de chambre(s)	3
Nombre de salle de bains	1
Nombre de salle de douches	1
	Appartement
Environnement	Centre-ville



Aménagement intérieur

3ème étage	127 m ²
Hall d'entrée, séjour, cuisine, hall de nuit, chambre 1, chambre 2, chambre 3, salle de bains, salle de douche, dressing, buanderie	

3ème étage

Séjour


 superficie : 44.91 m²

Longueur : 8.26 m

Largeur : 6.52 m

Accès

Balcon

Porte

Coulissante
En bois
Double vitrage

Fenêtre

Châssis bois double vitrage
coulissants

Sol

Carrelage

Hauteur sous-plafond

2.6 m

Éclairage

Au plafond

Chauffage

Radiateur électrique

Prise(s) électrique(s)

4

3ème étage

Cuisine



 superficie : 10.94 m²

Longueur : 3.49 m

Largeur : 3.13 m

Hauteur sous-plafond 2.6 m

Prise(s) électrique(s) 5

Accès Balcon

Évier

Double

Avec égouttoir

Plaque de cuisson

Induction

De la marque Zanussi

Hotte Hotte murale

Lave-vaisselle Full-intégré

Four

Électrique

De la marque Zanussi

Porte

En bois

Double vitrage

Fenêtre

Châssis bois double vitrage battants

Sol

Carrelage

Éclairage

Points lumineux au plafond

3ème étage

Chambre 1


 superficie : 13.26 m²

Longueur : 4.13 m

Largeur : 3.15 m

Accès

Balcon

Fenêtre

Châssis bois double vitrage
battants

Porte

En bois

Double vitrage

Hauteur sous-plafond

2.6 m

Éclairage

Au plafond

3ème étage

Chambre 2


 superficie : 12.15 m²

Longueur : 4.27 m

Largeur : 2.84 m

Accès

Balcon

Fenêtre

Châssis bois double vitrage
battants

Porte

En bois

Double vitrage

Hauteur sous-plafond

2.7 m

Éclairage

Au plafond

Prise(s) électrique(s)

2

3ème étage

Chambre 3


 superficie : 13.03 m²

Longueur : 4.13 m

Largeur : 3.15 m

Accès

Balcon

Porte

En bois

Double vitrage

Fenêtre

Châssis bois double vitrage battants

Hauteur sous-plafond

2.7 m

Éclairage

Points lumineux au plafond

Prise(s) électrique(s)

2

3ème étage

Salle de bains


 superficie : 4.88 m²

Longueur : 2.28 m

Largeur : 2.13 m

Hauteur sous-plafond

2.7 m

Prise(s) électrique(s)

1

Baignoire

Standard

WC

Classique

Lavabo

Double

Éclairage

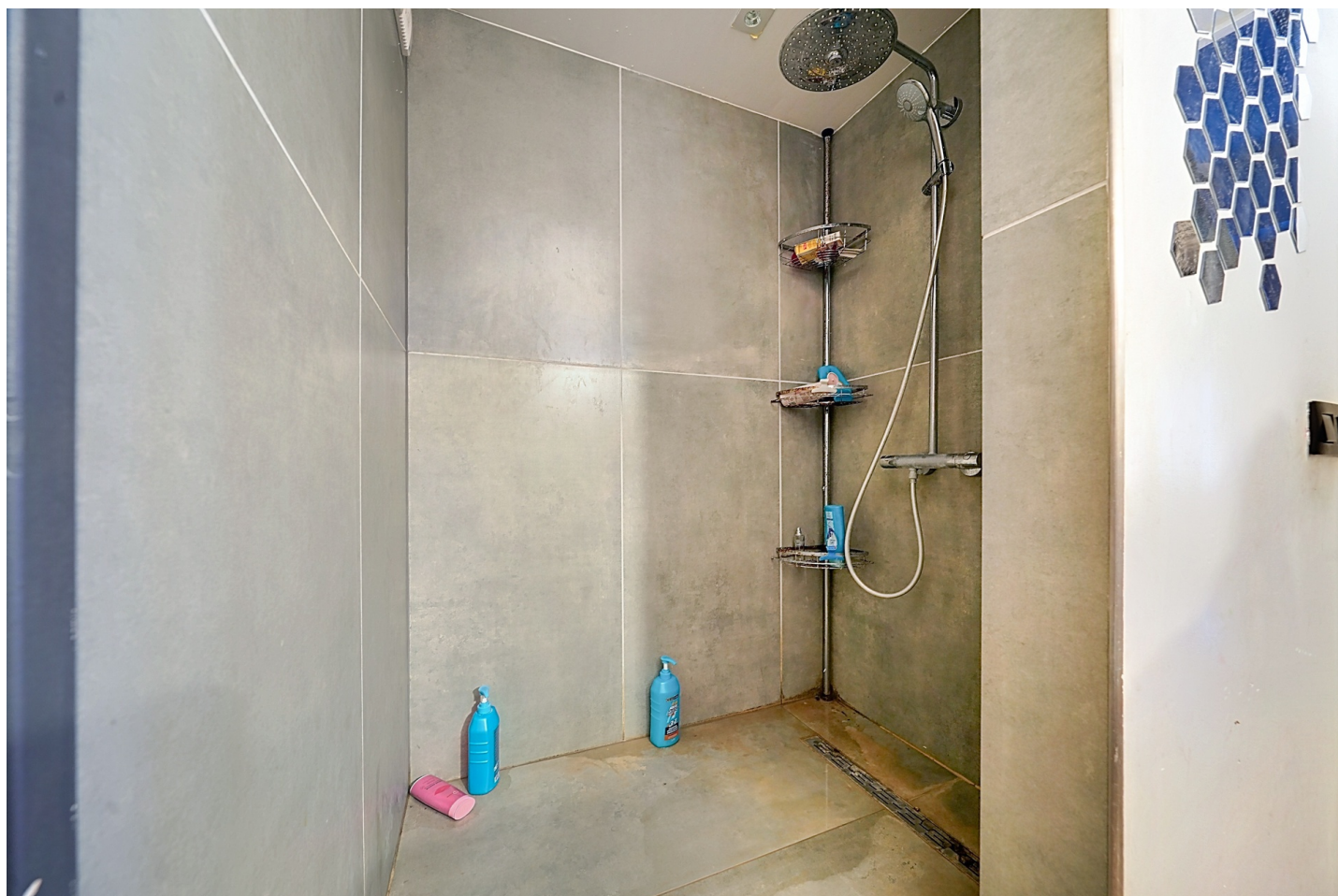
Points lumineux au plafond

Sol

Carrelage

3ème étage

Salle de douche


 superficie : 6.44 m²

Longueur : 2.64 m

Largeur : 2.43 m

Douche
WC
Lavabo
Sol

Italienne
Classique
Simple
Parquet

Hauteur sous-plafond
Éclairage
Extracteur d'air

2.6 m
Points lumineux au plafond
Oui

3ème étage

Dressing


 superficie : 9.34 m²

Longueur : 3.22 m

Largeur : 2.90 m

Hauteur sous-plafond

2.6 m

Sol

Parquet

Éclairage

Points lumineux au plafond

3ème étage

Buanderie


 superficie : 2.05 m²

Longueur : 1.60 m

Largeur : 1.28 m

Sol	Carrelage	Arrivée d'eau	Oui
Hauteur sous-plafond	2.7 m	Evacuation d'eau	Oui
Éclairage	Points lumineux au plafond		

Autres

3ÈME ÉTAGE - HALL D'ENTRÉE

 superficie : 4.34 m²

Longueur : 2.43 m

Largeur : 1.78 m

Sol	Carrelage
Hauteur sous-plafond	2.6 m
Éclairage	Points lumineux au plafond

3ÈME ÉTAGE - HALL DE NUIT

 superficie : 5.79 m²

Longueur : 3.85 m

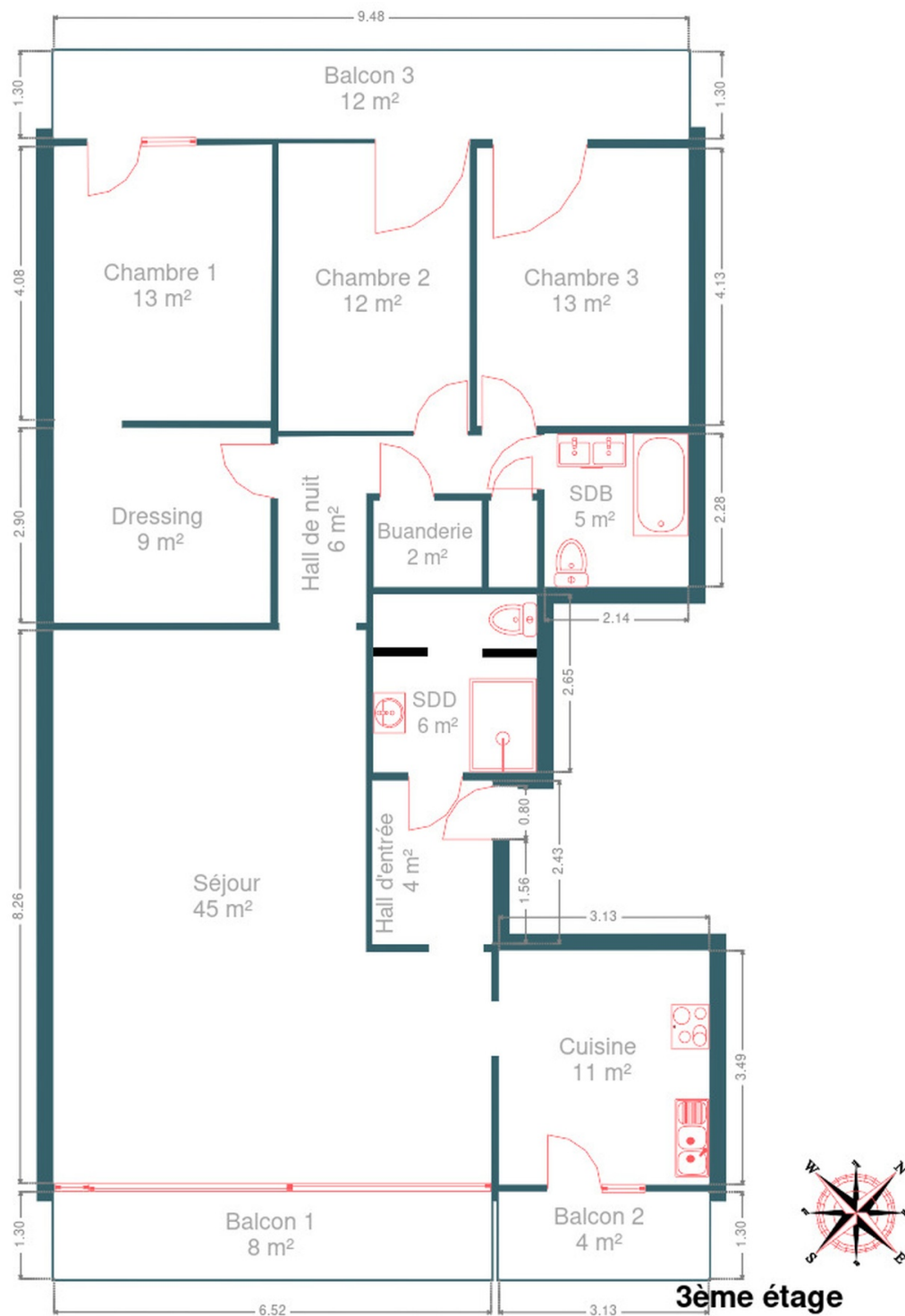
Largeur : 2.79 m

Sol	Parquet
Hauteur sous-plafond	2.7 m
Éclairage	Points lumineux au plafond

RÉCAPITULATIF DES MÉTRÉS

3ème étage	Longueur	Largeur	Superficie
Hall d'entrée	2.43 m	1.78 m	4.34 m ²
Séjour	8.26 m	6.52 m	44.91 m ²
Cuisine	3.49 m	3.13 m	10.94 m ²
Hall de nuit	3.85 m	2.79 m	5.79 m ²
Chambre 1	4.13 m	3.15 m	13.26 m ²
Chambre 2	4.27 m	2.84 m	12.15 m ²
Chambre 3	4.13 m	3.15 m	13.03 m ²
Salle de bains	2.28 m	2.13 m	4.88 m ²
Salle de douche	2.64 m	2.43 m	6.44 m ²
Dressing	3.22 m	2.90 m	9.34 m ²
Buanderie	1.60 m	1.28 m	2.05 m ²
Total			127.13 m ²

Plan - 3ème étage



Extérieur



Technique

Châssis

Double vitrage
Matière bois

Climatisation

Non

Compteur gaz

Non

Compteur électrique

Individuel

Chauffage

Type individuel
Nature électrique

Compt. d'eau

Individuel

Ascenseur

Oui



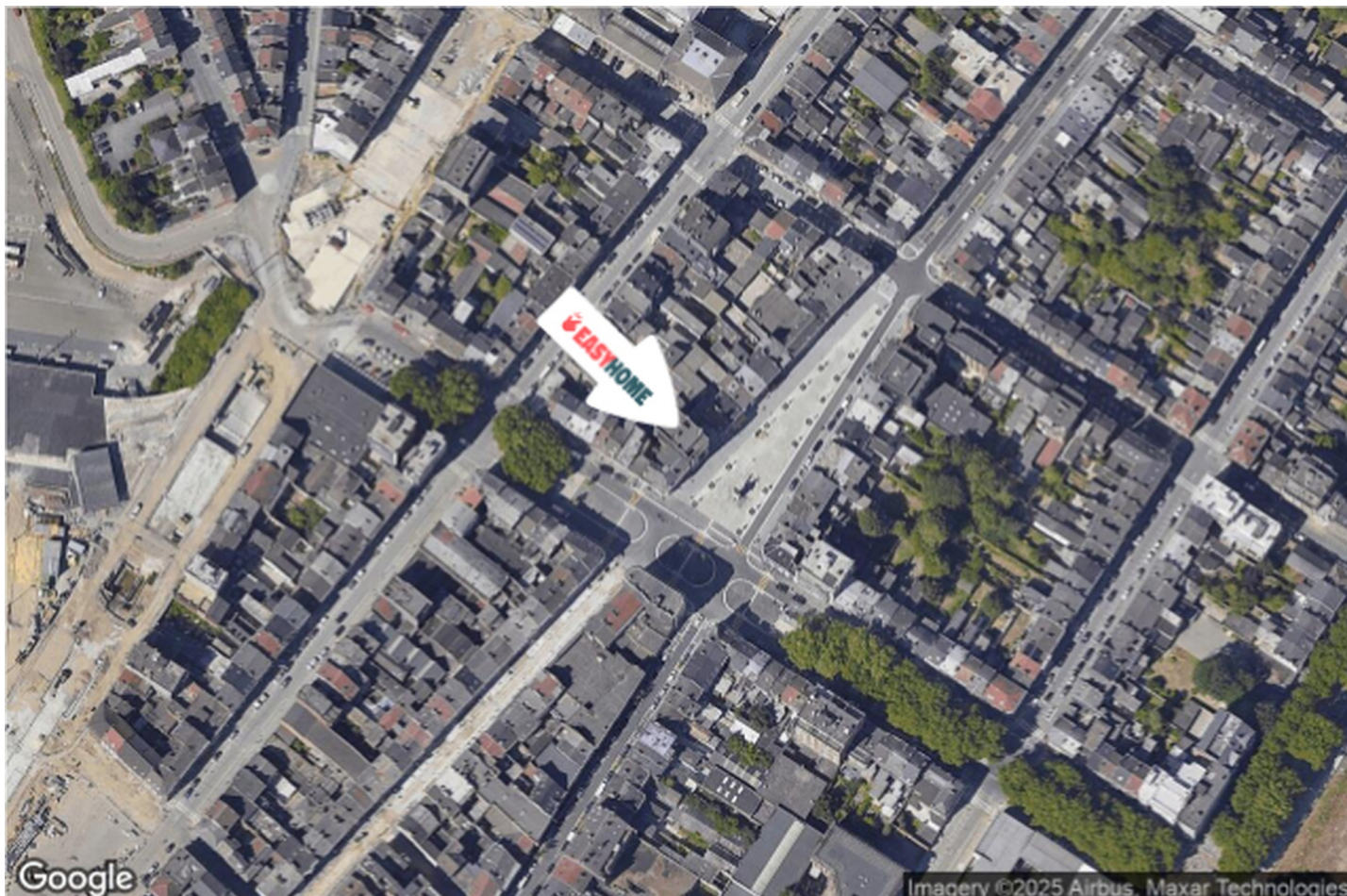
Description détaillée de l'environnement



POINTS D'INTÉRÊTS

Localité	446 m
Charleroi	
Stade	482 m
Stade du Pays de Charleroi	
Médecin	495 m
Sam	
Hébergement	505 m
RESIDENCE CHARVET Luxury 3 bedroom Apartment	
Hôpital	612 m
Grand Hôpital de Charleroi - site Notre Dame	
Santé	615 m
La Cité des métiers de Charleroi	
Local	724 m
Charleroi	
Hébergement	730 m
Appart-hôtel Le Mayence	

Plan situation



🏠 EasyHome

📍 Borchamps 24, 6900
Marche-en-Famenne

✉ info@easyhome-immo.be

☎ +32 84 77 00 43

🌐 <https://www.easyhome-immo.be/>

📄 N° IPI : 509.677

👤 Jolan TIRIFAHY

✉ jolan@easyhome-immo.be

☎ +32 497 25 87 33

Jolan

TIRIFAHY