

A ERIGER : RUE ALPHONSE DEMUNTIER - ANDERLECHT .

PLANS - FAÇADES - COUPES .

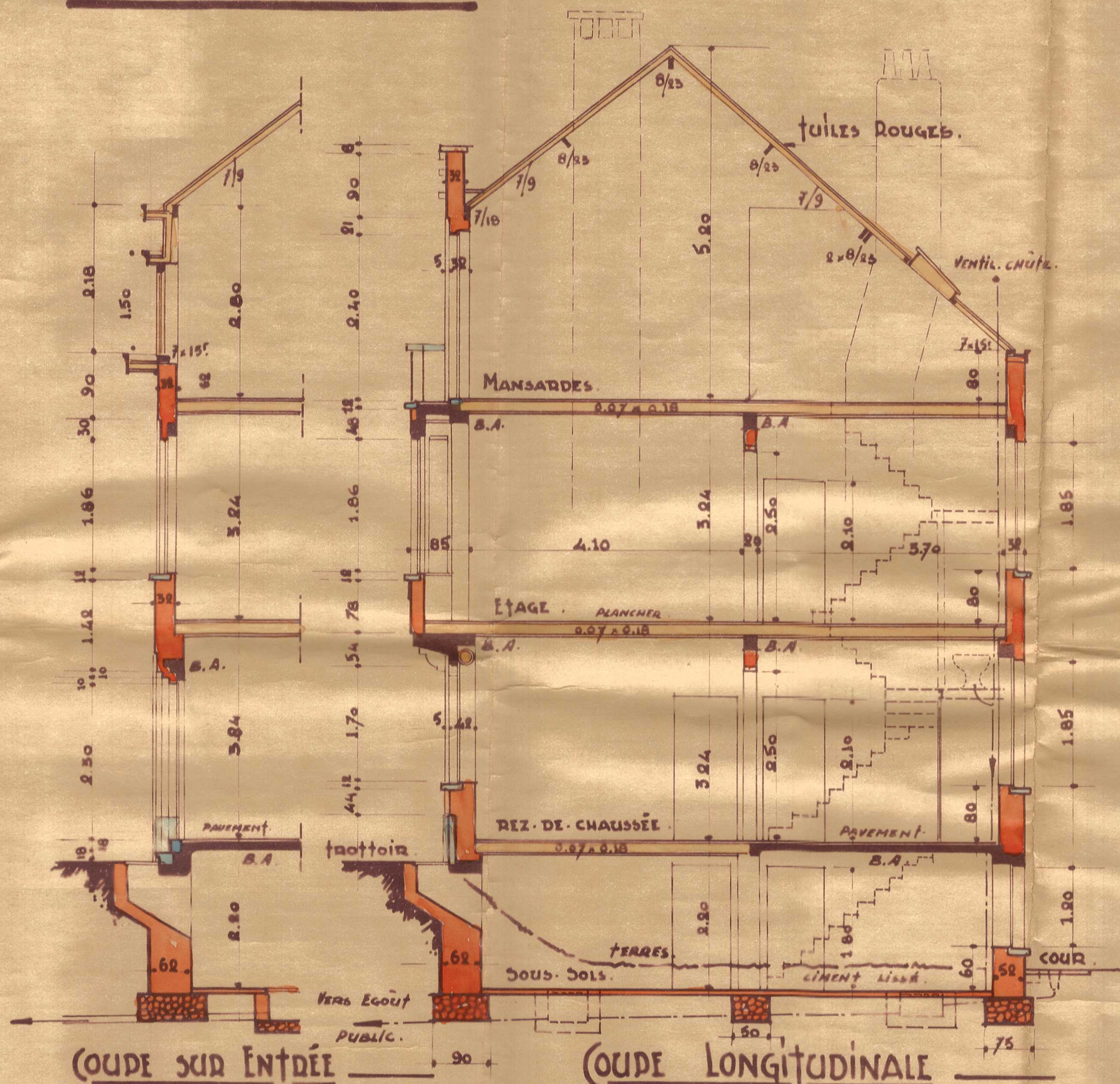
ECHELLE : 0.02 P.M.



FAÇADE PRINCIPALE

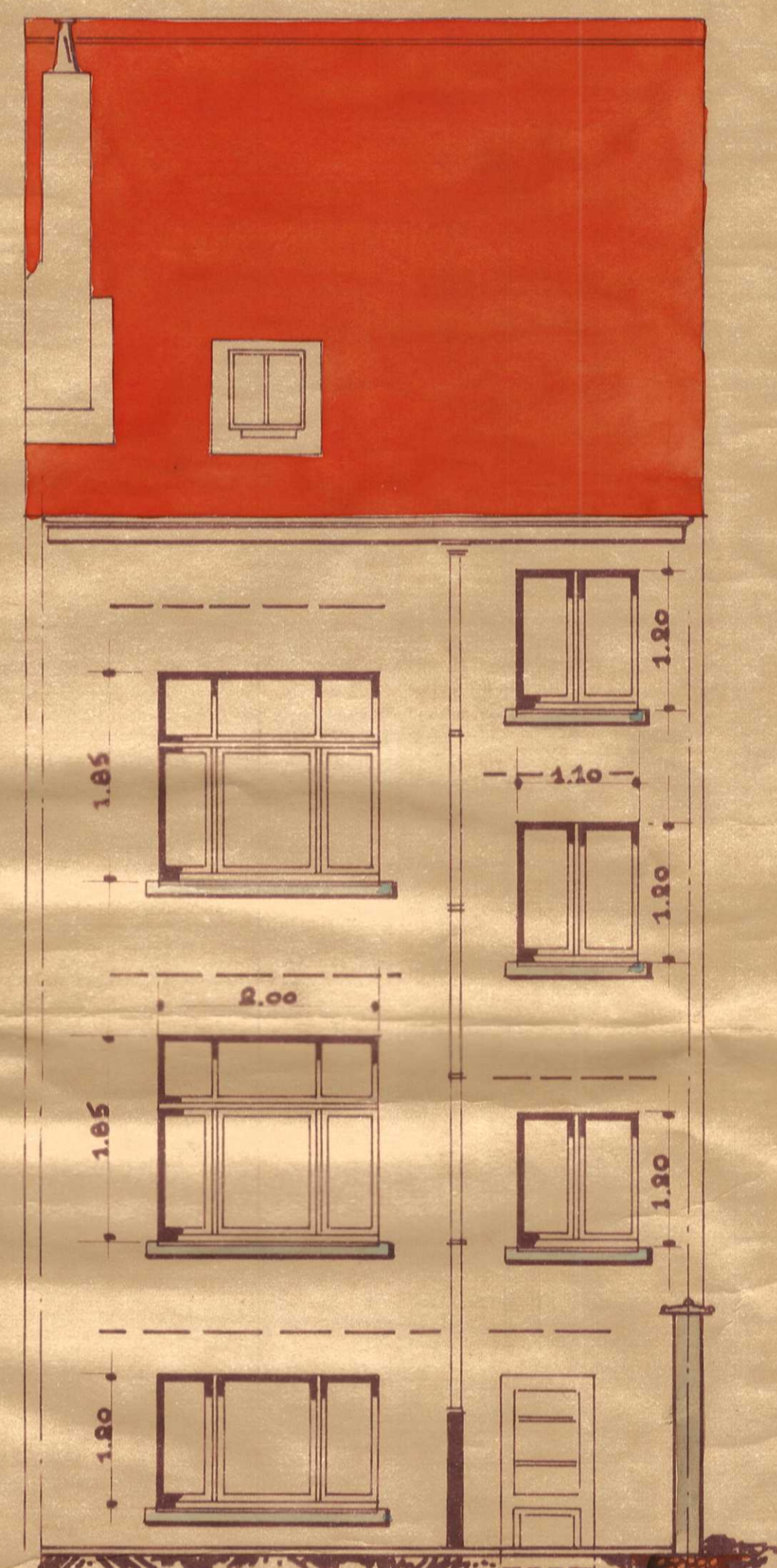
12 MAI 1936
TAXES PUBLIQUES 182 100

92.28.104

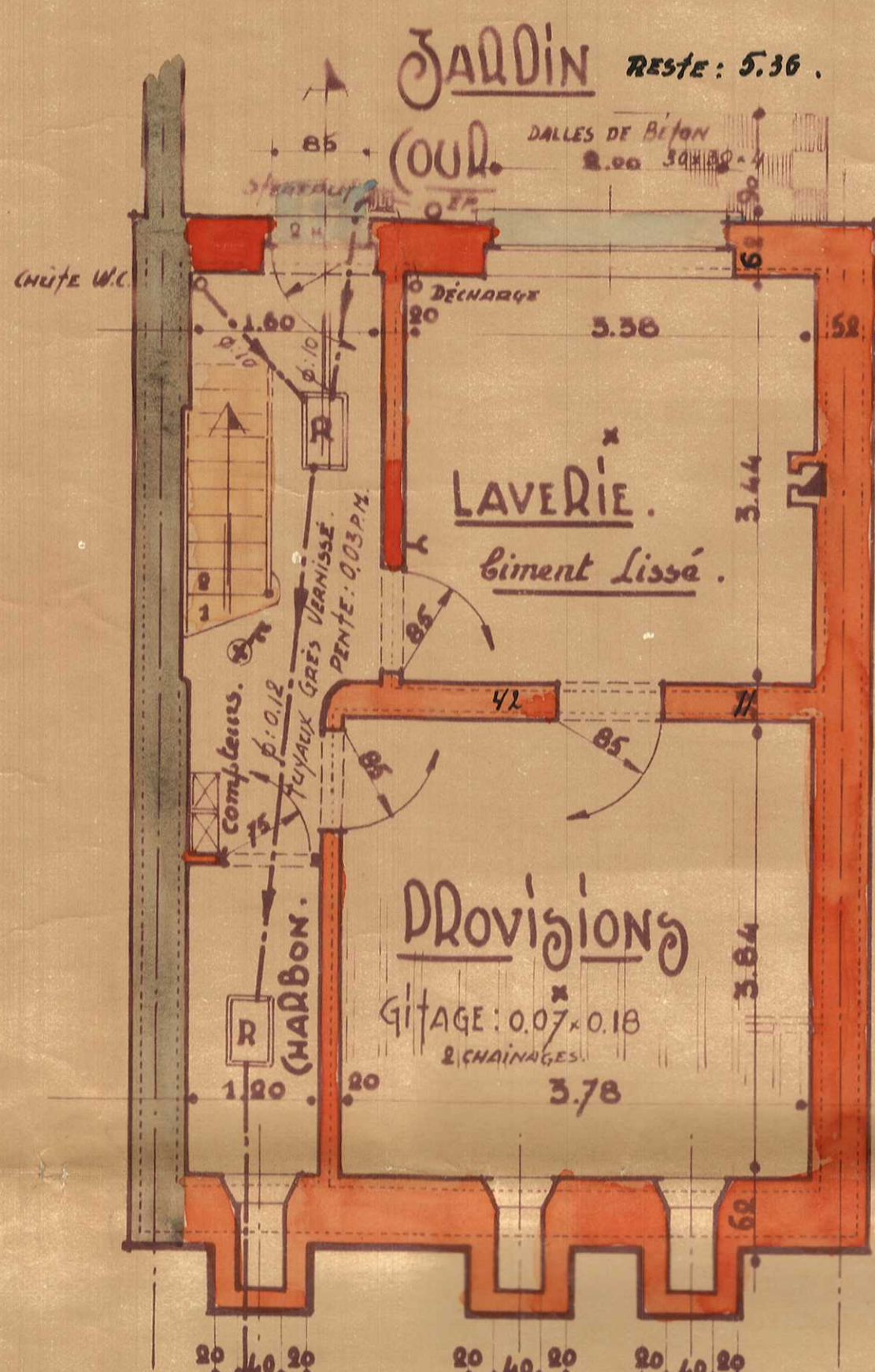


COUPE SUR ENTÉE

COUPE LONGITUDINALE

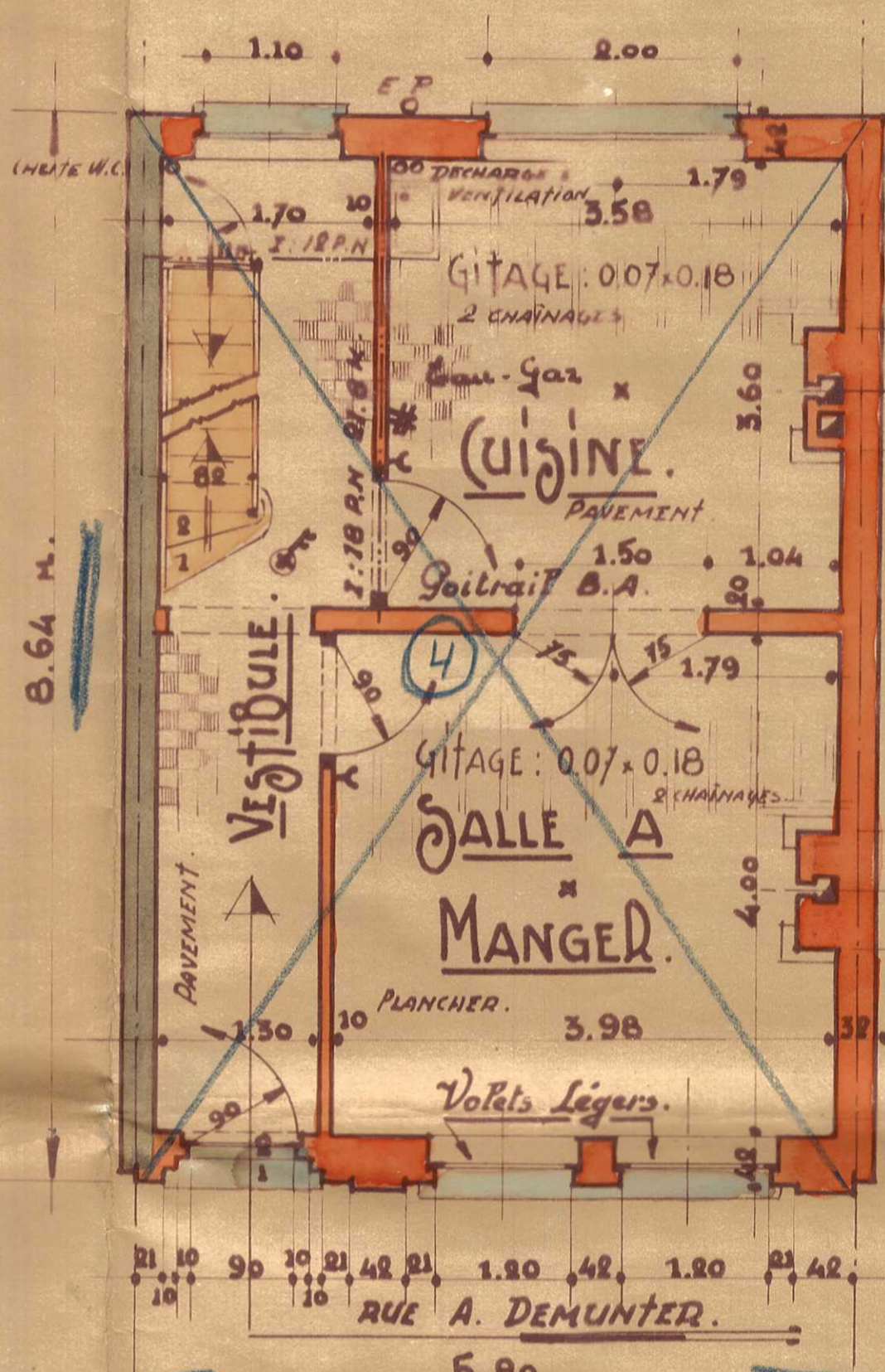


FAÇADE POSTÉRIEURE

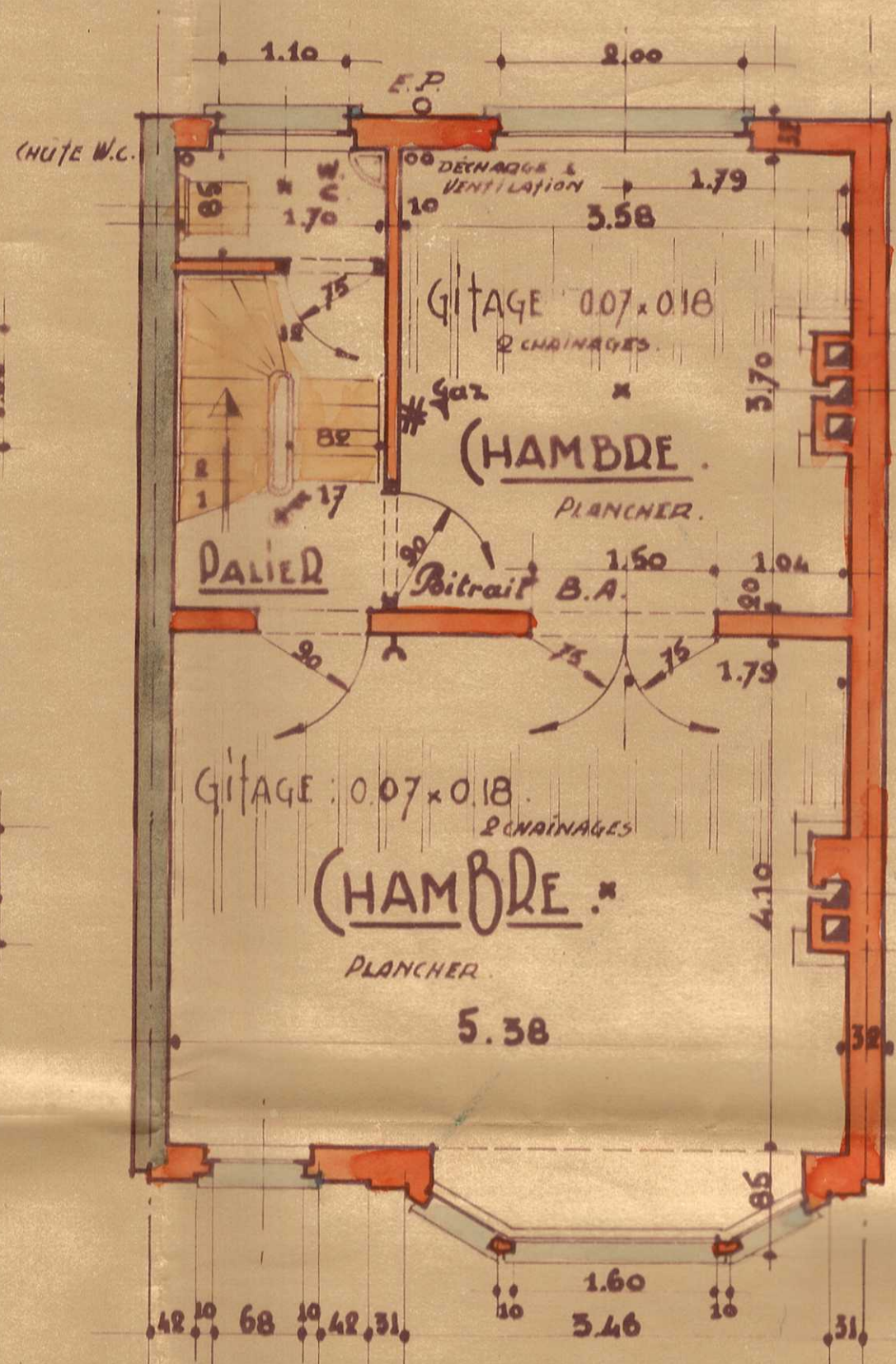


Vers Egoût
Public.

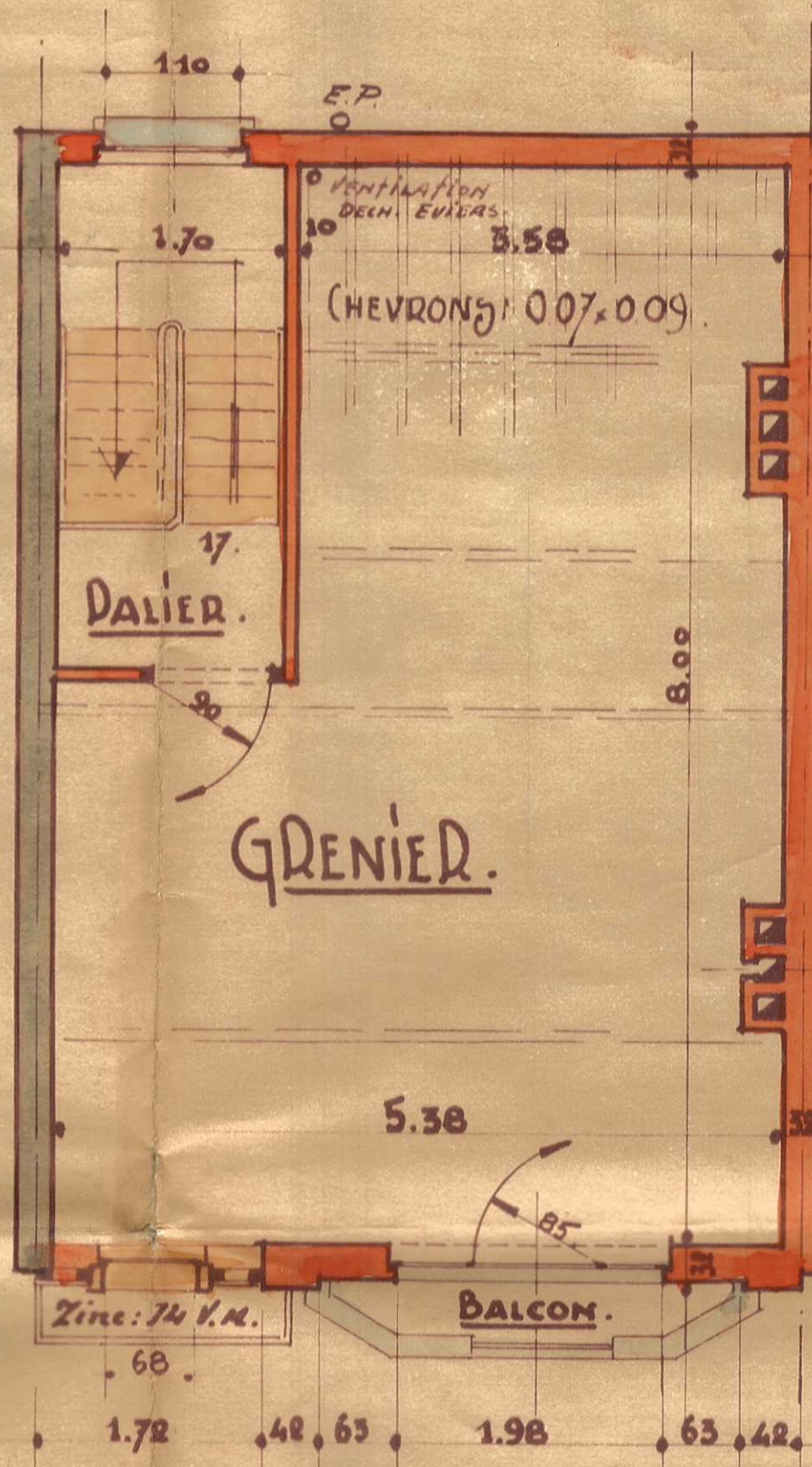
SOUS-SOLS



REZ-DE-CHAUSSEE



ETAGE



MANSARDES

JOINT A MA DEMANDE DE CE SOUR
ANDERLECHT LE 18 MARS 1936.

LE PROPRIÉTAIRE

DRESSÉ PAR L'ARCHITECTE
SOUSSIGNÉ

GOOSSENS F.

GOOSSENS, François
ARCHITECTE
80, Rue d'Opheim, 80
BRUXELLES
Téléphone 12.05.25
C. C. 181277

BRIQUES DE PAREMENT.
FORMAT ROMAIN 21x10x4
TON : FLEUR DE POMMIER
ROSÉ
JOINT TALUS : 2 CMS.