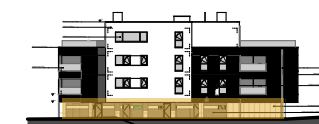
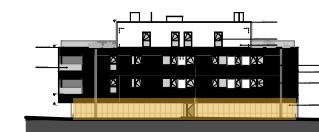


Rue Jean Kurtz  
4800 VERVIERS

80



ETAGE

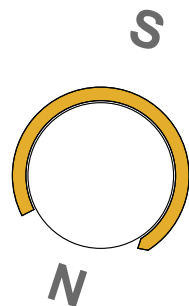
0

VERSION 19 AOUT 2020



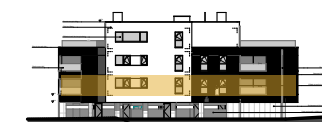
0 50 100 200 300 400 500 cm

NOTE :  
1. Des modifications sont susceptibles d'être apportées à ce plan en fonction des nécessités de la réalisation. 2. L'ameublement y compris les placards sont dessinés à titre d'illustration. 3. L'agencement de la cuisine est donné à titre indicatif. 4. Le lave-linge, le sèche linge et l'insert gaz ne sont pas inclus. 5. Les divisions dans les menuiseries extérieures sont données à titre indicatif et sont définies par L'Architecte. 6. Les aménagements sont donnés à titre indicatif, et sont définis par le cahier des charges commercial.



Rue Jean Kurtz  
4800 VERVIERS

80



ETAGE

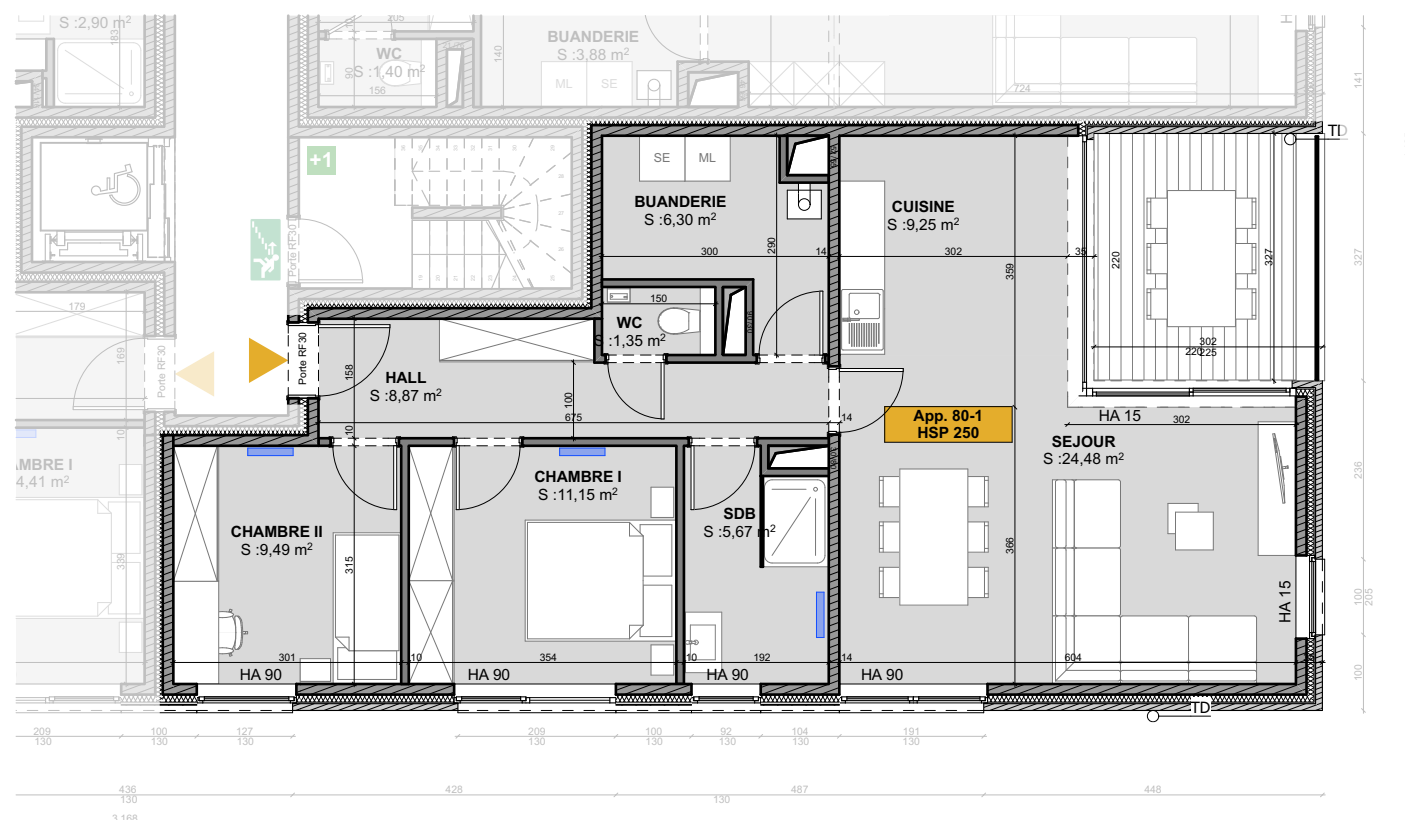
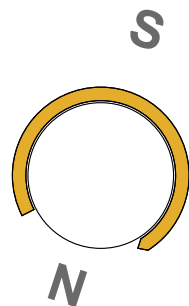
+1

VERSION 19 AOUT 2020



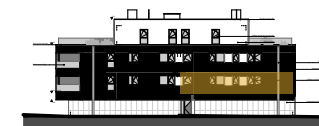
0 50 100 200 300 400 500 cm

NOTE :  
1. Des modifications sont susceptibles d'être apportées à ce plan en fonction des nécessités de la réalisation. 2. L'ameublement y compris les placards sont dessinés à titre d'illustration. 3. L'agencement de la cuisine est donné à titre indicatif. 4. Le lave-linge, le sèche linge et l'insert gaz ne sont pas inclus. 5. Les divisions dans les menuiseries extérieures sont données à titre indicatif et sont définies par L'Architecte. 6. Les aménagements sont donnés à titre indicatif, et sont définis par le cahier des charges commercial.



Rue Jean Kurtz  
4800 VERVIERS

80-1



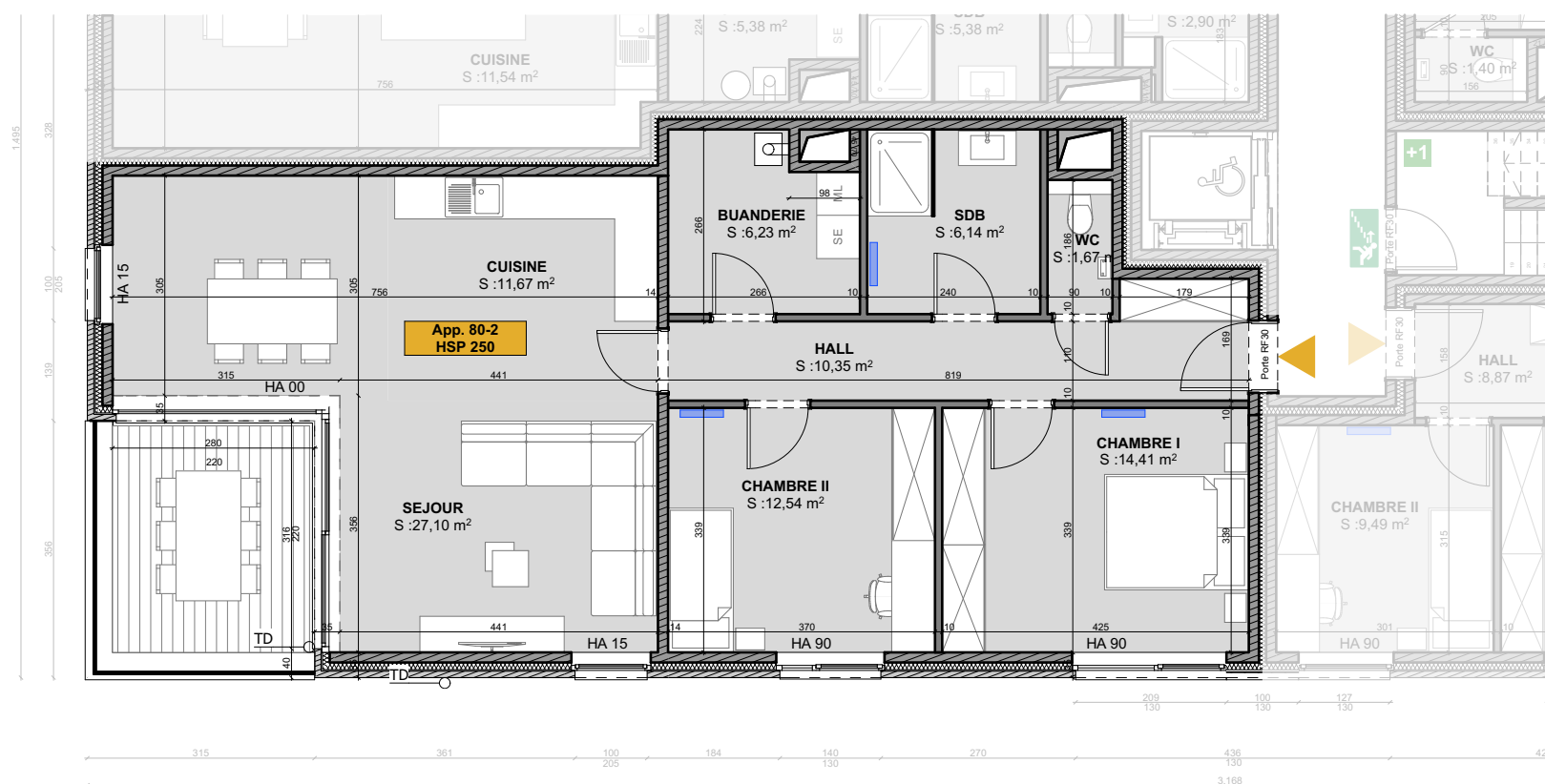
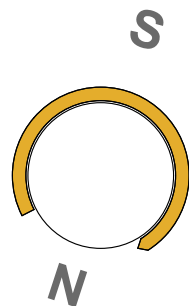
ETAGE	1
CHAMBRES	2
SURFACE BRUTE	86,14
TERRASSE	8,73

VERSION 19 AOUT 2020



0 50 100 200 cm

NOTE :  
1. Des modifications sont susceptibles d'être apportées à ce plan en fonction des nécessités de la réalisation. 2. L'ameublement y compris les placards sont dessinés à titre d'illustration. 3. L'agencement de la cuisine est donné à titre indicatif. 4. Le lave-linge, le sèche linge et l'insert gaz ne sont pas inclus. 5. Les divisions dans les menuiseries extérieures sont données à titre indicatif et sont définies par L'Architecte. 6. Les aménagements sont donnés à titre indicatif, et sont définis par le cahier des charges commercial.



Rue Jean Kurtz  
4800 VERVIERS

80-2



ETAGE	1
CHAMBRES	2
SURFACE BRUTE	100,65
TERRASSE	8,99

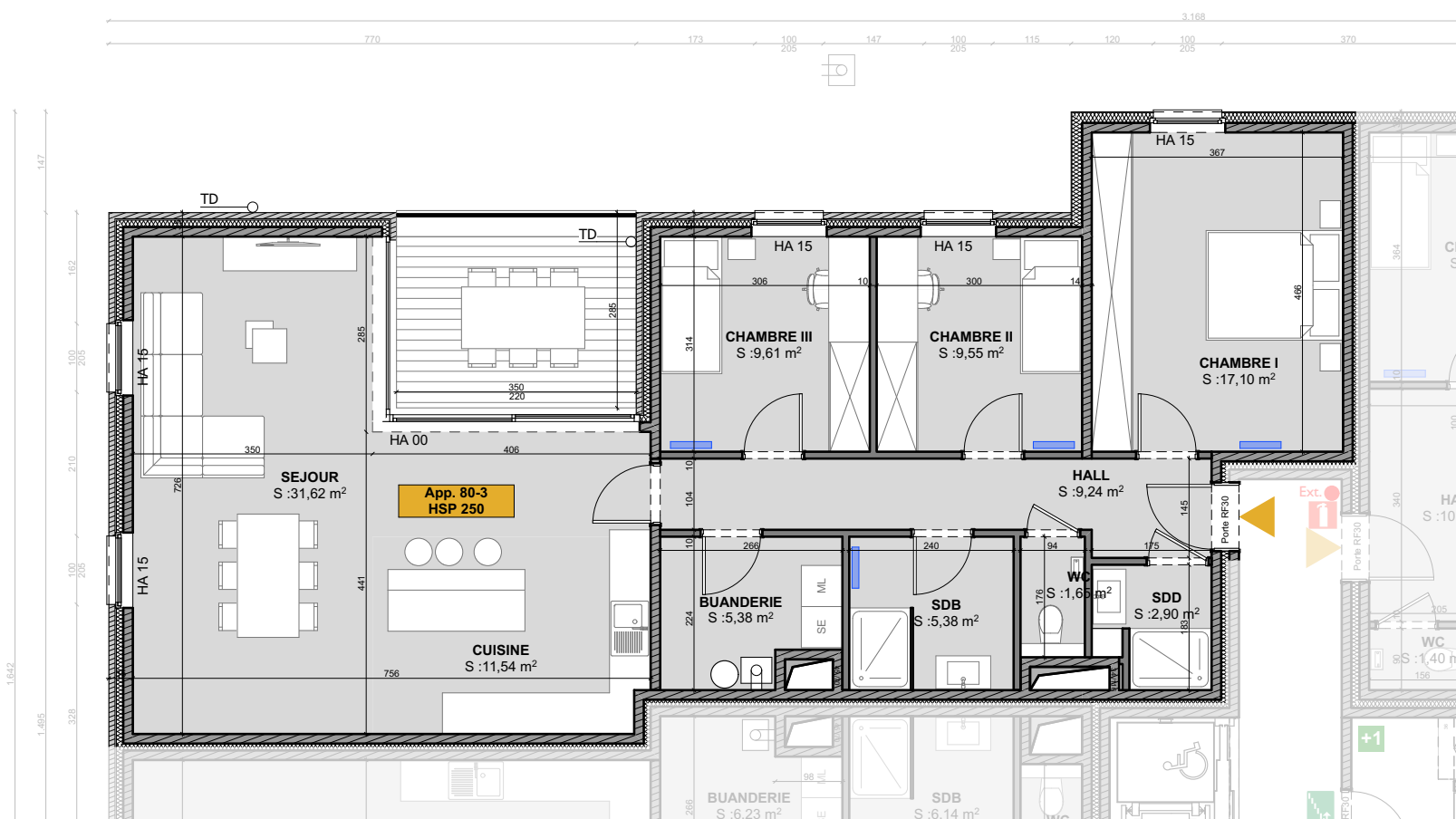
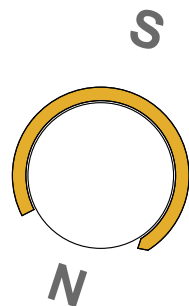
VERSION 19 AOUT 2020



0 50 100 200 cm

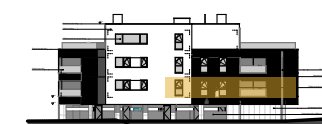
NOTE :  
1. Des modifications sont susceptibles d'être apportées à ce plan en fonction des nécessités de la réalisation. 2. L'ameublement y compris les placards sont dessinés à titre d'illustration. 3. L'agencement de la cuisine est donné à titre indicatif. 4. Le lave-linge, le sèche linge et l'insert gaz ne sont pas inclus. 5. Les divisions dans les menuiseries extérieures sont données à titre indicatif et sont définies par L'Architecte. 6. Les aménagements sont donnés à titre indicatif, et sont définies par le cahier des charges commercial.





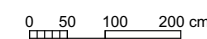
Rue Jean Kurtz  
4800 VERVIERS

80-3

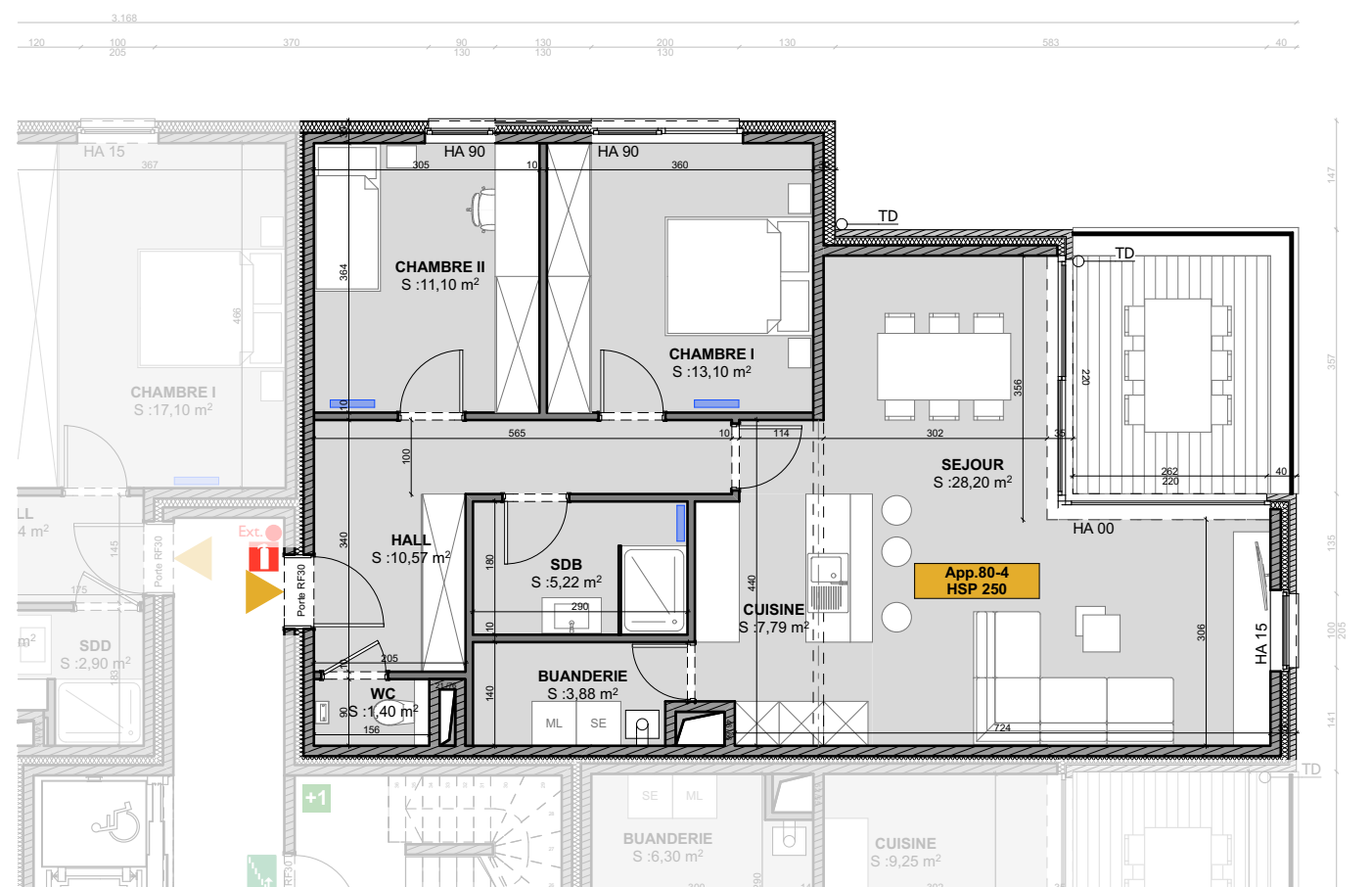
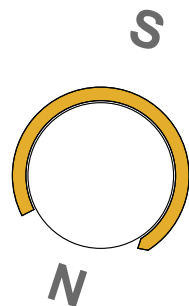


ETAGE	1
CHAMBRES	3
SURFACE BRUTE	116,87
TERRASSE	8,74

VERSION 19 AOUT 2020

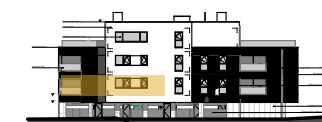
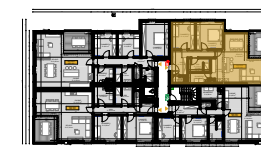


NOTE :  
1. Des modifications sont susceptibles d'être apportées à ce plan en fonction des nécessités de la réalisation. 2. L'ameublement y compris les placards sont dessinés à titre d'illustration. 3. L'agencement de la cuisine est donné à titre indicatif. 4. Le lave-linge, le sèche linge et l'insert gaz ne sont pas inclus. 5. Les divisions dans les menuiseries extérieures sont données à titre indicatif et sont définies par L'Architecte. 6. Les aménagements sont donnés à titre indicatif, et sont définis par le cahier des charges commercial.



Rue Jean Kurtz  
4800 VERVIERS

80-4



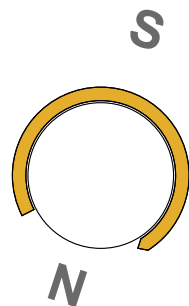
ETAGE	1
CHAMBRES	2
SURFACE BRUTE	91,07
TERRASSE	8,58

VERSION 19 AOUT 2020



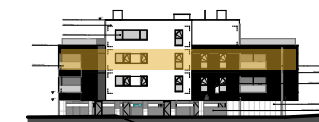
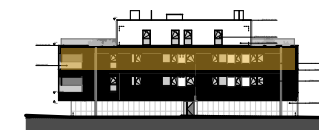
0 50 100 200 cm

NOTE :  
1. Des modifications sont susceptibles d'être apportées à ce plan en fonction des nécessités de la réalisation. 2. L'ameublement y compris les placards sont dessinés à titre d'illustration. 3. L'agencement de la cuisine est donné à titre indicatif. 4. Le lave-linge, le sèche linge et l'insert gaz ne sont pas inclus. 5. Les divisions dans les menuiseries extérieures sont données à titre indicatif et sont définies par L'Architecte. 6. Les aménagements sont donnés à titre indicatif, et sont définis par le cahier des charges commercial.



Rue Jean Kurtz  
4800 VERVIERS

80



ETAGE

+2

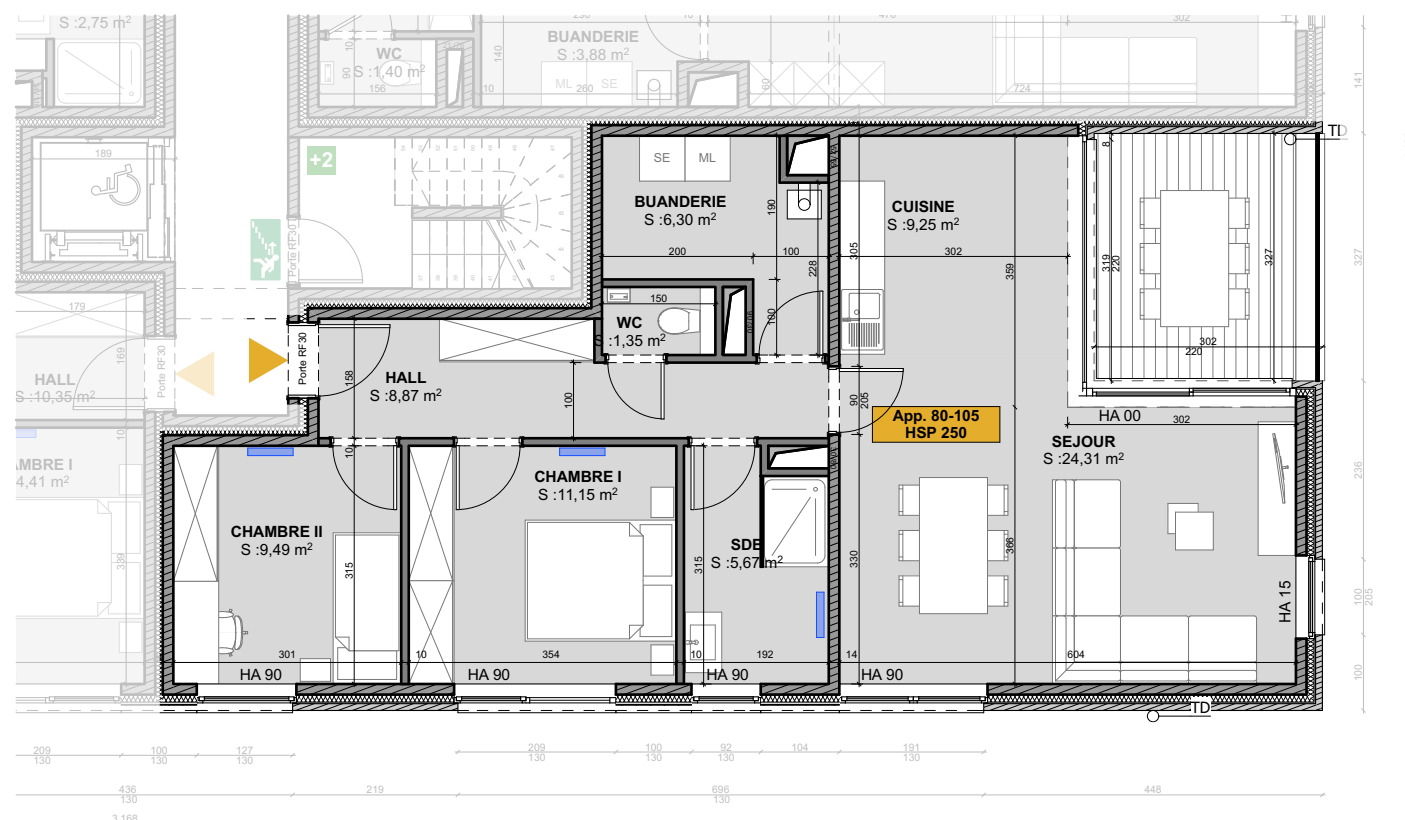
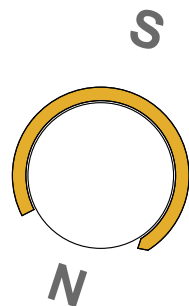
VERSION 19 AOUT 2020



0 50 100 200 300 400 500 cm

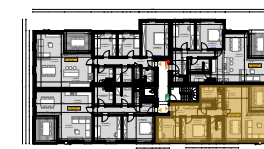
NOTE :  
1. Des modifications sont susceptibles d'être apportées à ce plan en fonction des nécessités de la réalisation. 2. L'ameublement y compris les placards sont dessinés à titre d'illustration. 3. L'agencement de la cuisine est donné à titre indicatif. 4. Le lave-linge, le sèche linge et l'insert gaz ne sont pas inclus. 5. Les divisions dans les menuiseries extérieures sont données à titre indicatif et sont définies par L'Architecte. 6. Les aménagements sont donnés à titre indicatif, et sont définis par le cahier des charges commercial.





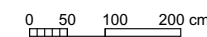
Rue Jean Kurtz  
4800 VERVIERS

80-105



ETAGE	2
CHAMBRES	2
SURFACE BRUTE	86,14
TERRASSE	8,73

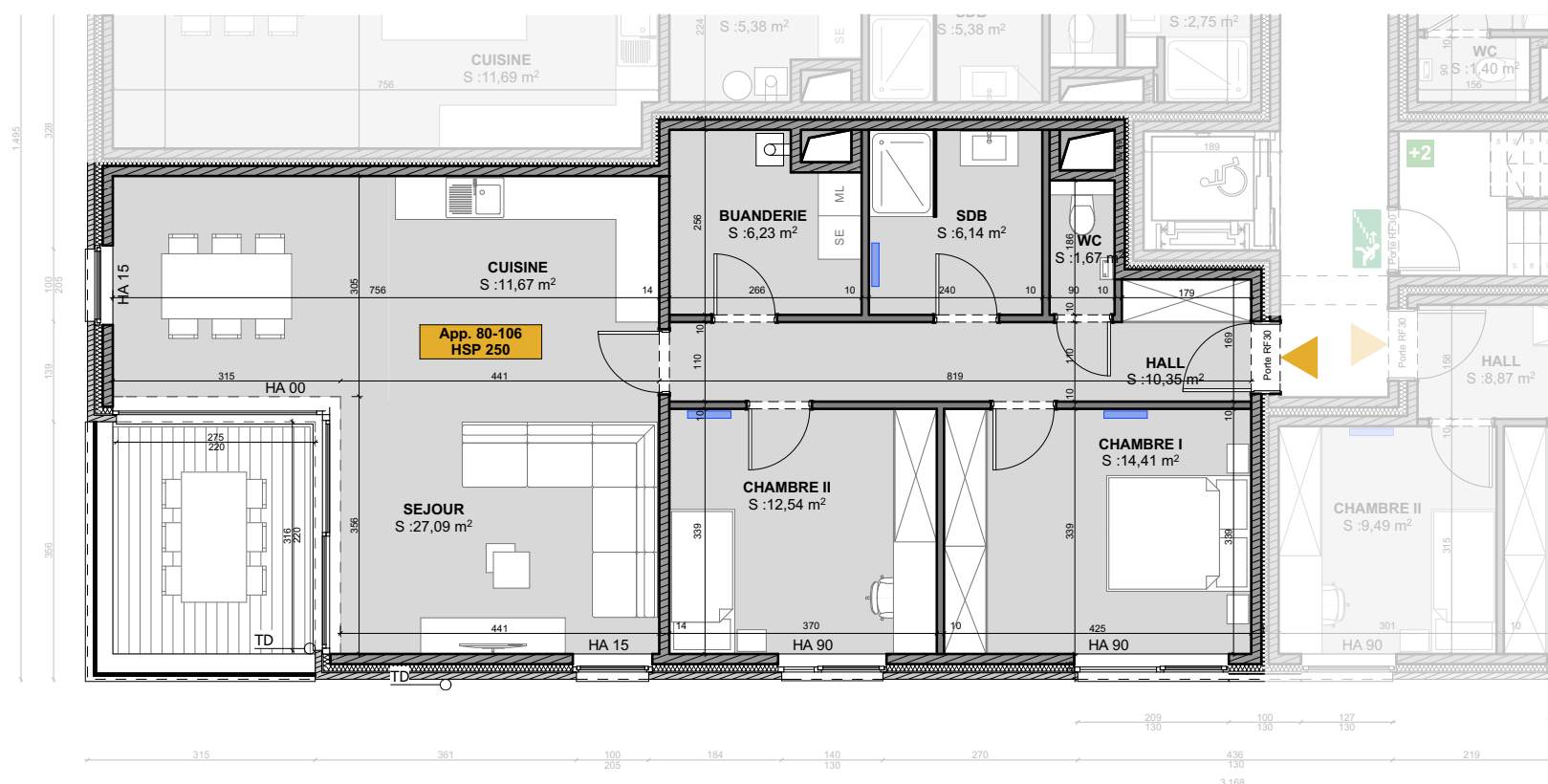
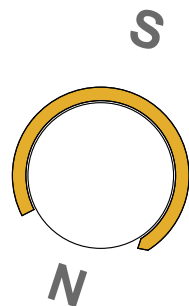
VERSION 19 AOUT 2020



NOTE :

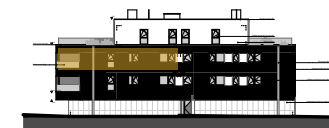
1. Des modifications sont susceptibles d'être apportées à ce plan en fonction des nécessités de la réalisation. 2. L'ameublement y compris les placards sont dessinés à titre d'illustration. 3. L'agencement de la cuisine est donné à titre indicatif. 4. Le lave-linge, le sèche linge et l'insert gaz ne sont pas inclus. 5. Les divisions dans les menuiseries extérieures sont données à titre indicatif et sont définies par L'Architecte. 6. Les aménagements sont donnés à titre indicatif, et sont définies par le cahier des charges commercial.





Rue Jean Kurtz  
4800 VERVIERS

80-106



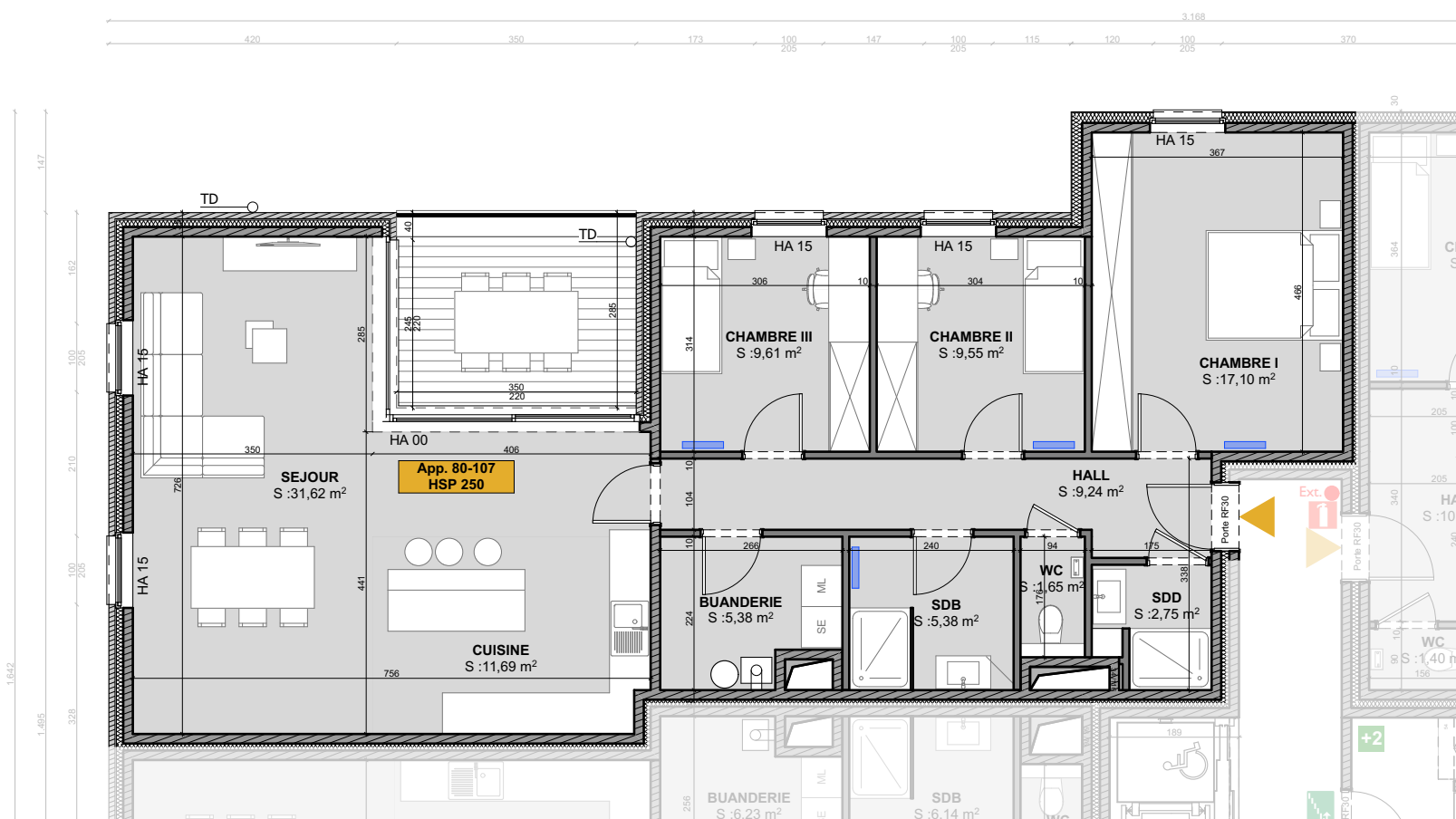
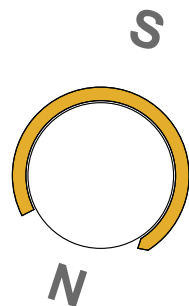
ETAGE	2
CHAMBRES	2
SURFACE BRUTE	100,65
TERRASSE	8,99

VERSION 19 AOUT 2020



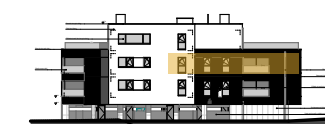
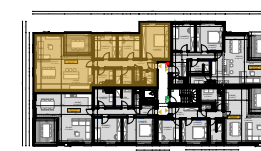
0 50 100 200 cm

NOTE :  
1. Des modifications sont susceptibles d'être apportées à ce plan en fonction des nécessités de la réalisation. 2. L'ameublement y compris les placards sont dessinés à titre d'illustration. 3. L'agencement de la cuisine est donné à titre indicatif. 4. Le lave-linge, le sèche linge et l'insert gaz ne sont pas inclus. 5. Les divisions dans les menuiseries extérieures sont données à titre indicatif et sont définies par L'Architecte. 6. Les aménagements sont donnés à titre indicatif, et sont définies par le cahier des charges commercial.



Rue Jean Kurtz  
4800 VERVIERS

80-107



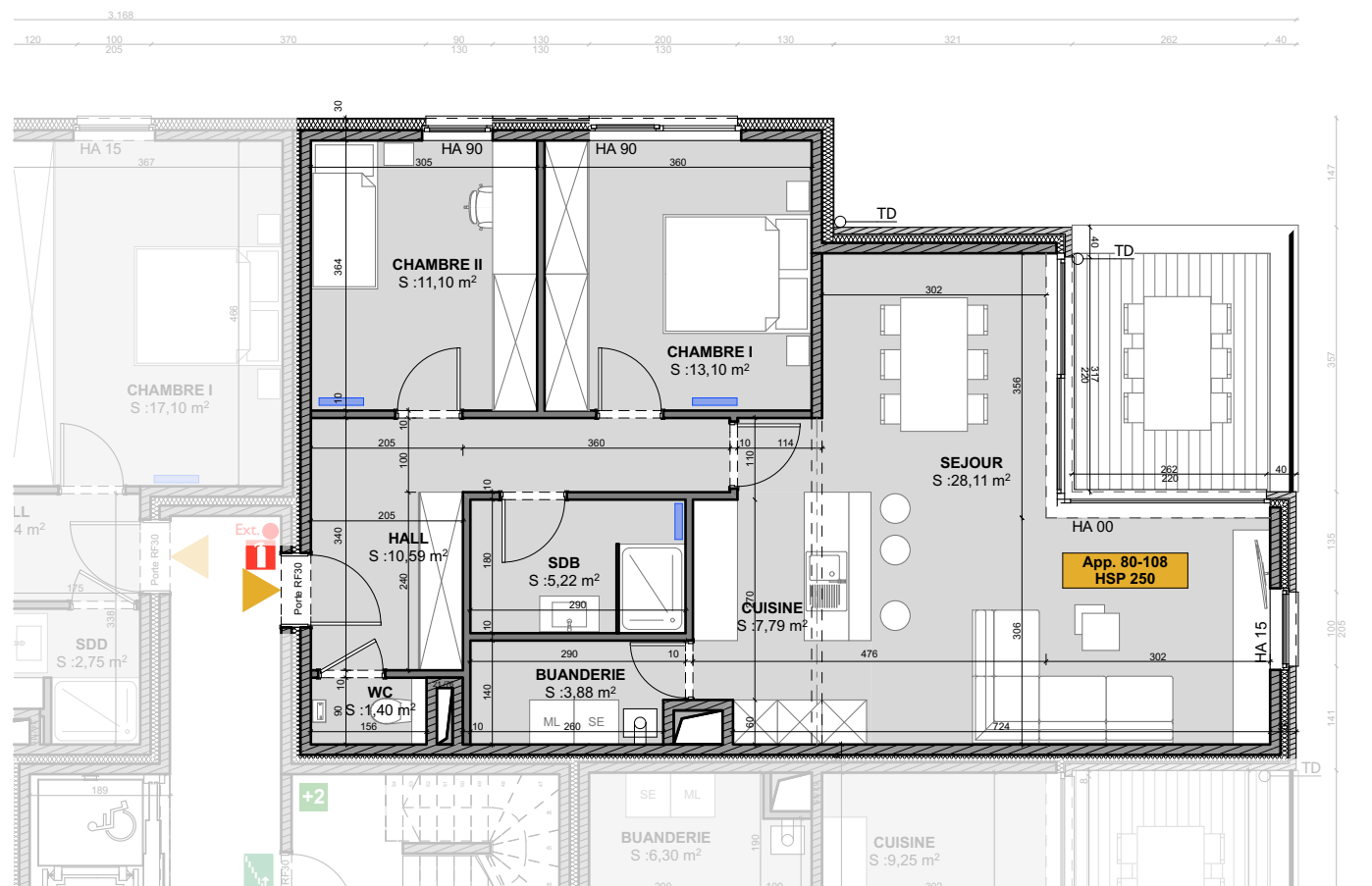
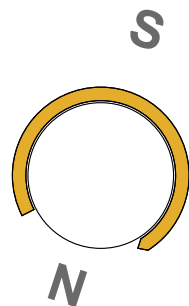
ETAGE	2
CHAMBRES	3
SURFACE BRUTE	116,87
TERRASSE	8,74

VERSION 19 AOUT 2020



0 50 100 200 cm

NOTE :  
1. Des modifications sont susceptibles d'être apportées à ce plan en fonction des nécessités de la réalisation. 2. L'ameublement y compris les placards sont dessinés à titre d'illustration. 3. L'agencement de la cuisine est donné à titre indicatif. 4. Le lave-linge, le sèche linge et l'insert gaz ne sont pas inclus. 5. Les divisions dans les menuiseries extérieures sont données à titre indicatif et sont définies par L'Architecte. 6. Les aménagements sont donnés à titre indicatif, et sont définies par le cahier des charges commercial.



Rue Jean Kurtz  
4800 VERVIERS

80-108



ETAGE	2
CHAMBRES	2
SURFACE BRUTE	91,07
TERRASSE	8,58

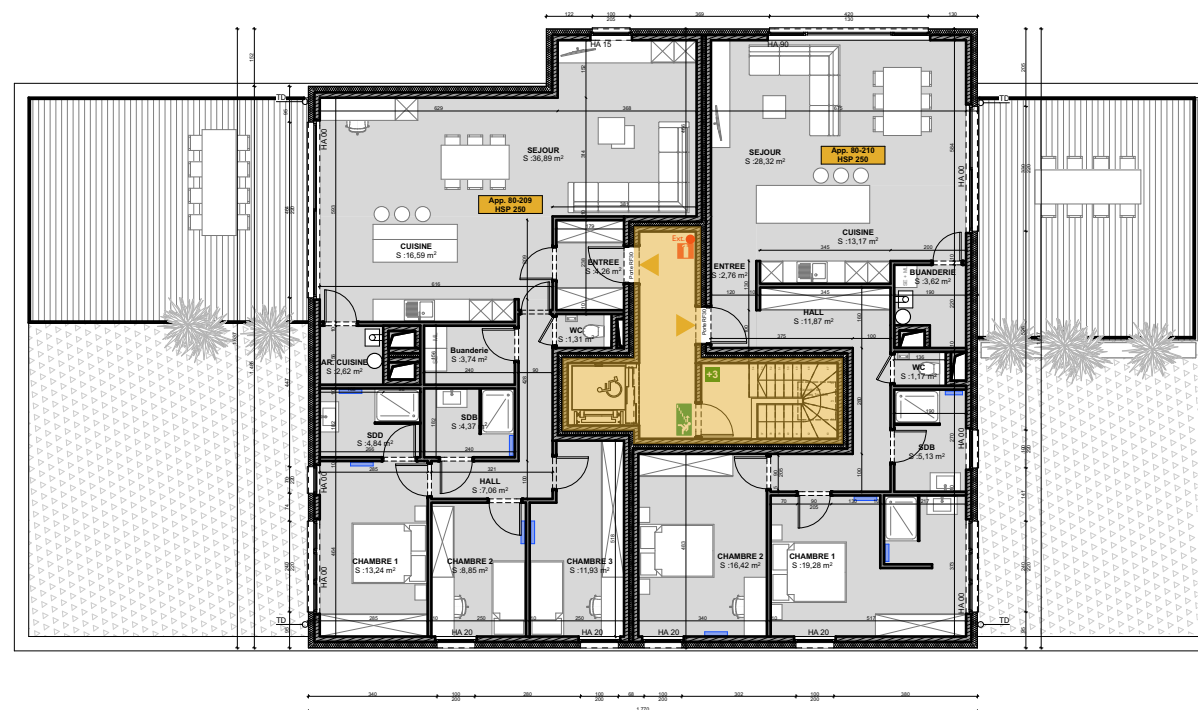
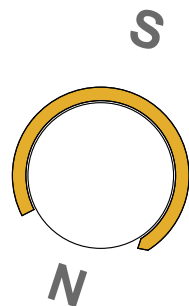
VERSION 19 AOUT 2020



0 50 100 200 cm

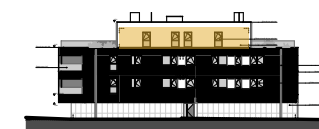
NOTE :  
1. Des modifications sont susceptibles d'être apportées à ce plan en fonction des nécessités de la réalisation. 2. L'ameublement y compris les placards sont dessinés à titre d'illustration. 3. L'agencement de la cuisine est donné à titre indicatif. 4. Le lave-linge, le sèche linge et l'insert gaz ne sont pas inclus. 5. Les divisions dans les menuiseries extérieures sont données à titre indicatif et sont définies par L'Architecte. 6. Les aménagements sont donnés à titre indicatif, et sont définis par le cahier des charges commercial.





Rue Jean Kurtz  
4800 VERVIERS

80



ETAGE

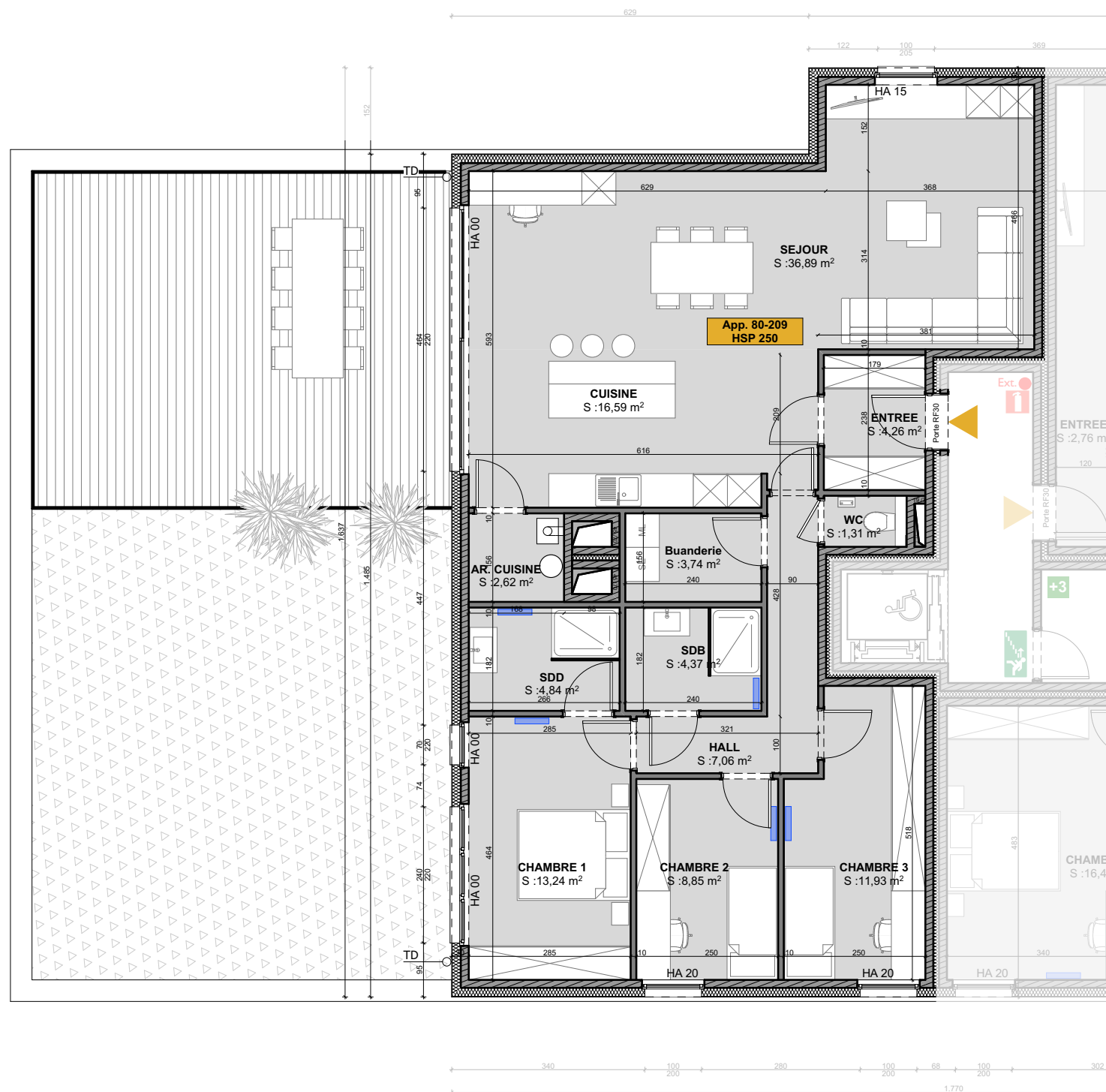
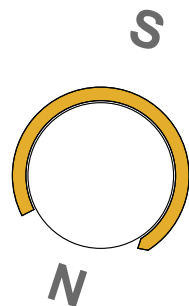
+3

VERSION 19 AOUT 2020



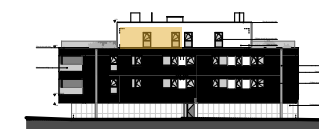
0 50 100 200 300 400 500 cm

NOTE :  
1. Des modifications sont susceptibles d'être apportées à ce plan en fonction des nécessités de la réalisation. 2. L'ameublement y compris les placards sont dessinés à titre d'illustration. 3. L'agencement de la cuisine est donné à titre indicatif. 4. Le lave-linge, le sèche linge et l'insert gaz ne sont pas inclus. 5. Les divisions dans les menuiseries extérieures sont données à titre indicatif et sont définies par L'Architecte. 6. Les aménagements sont donnés à titre indicatif, et sont définies par le cahier des charges commercial.



Rue Jean Kurtz  
4800 Verviers

80-209



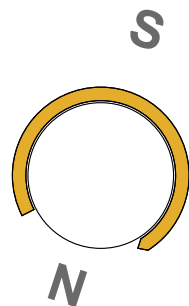
ETAGE	3
CHAMBRES	3
SURFACE BRUTE	129,51
TERRASSE	24,07

VERSION 19 AOUT 2020

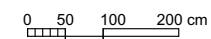


0 50 100 200 cm

NOTE :  
1. Des modifications sont susceptibles d'être apportées à ce plan en fonction des nécessités de la réalisation. 2. L'ameublement y compris les placards sont dessinés à titre d'illustration. 3. L'agencement de la cuisine est donné à titre indicatif. 4. Le lave-linge, le sèche linge et l'insert gaz ne sont pas inclus. 5. Les divisions dans les menuiseries extérieures sont données à titre indicatif et sont définies par L'Architecte. 6. Les aménagements sont donnés à titre indicatif, et sont définies par le cahier des charges commercial.



VERSION 19 AOUT 2020



Rue Jean Kurtz  
4800 VERVIERS

80-210



ETAGE	3
CHAMBRES	2
SURFACE BRUTE	113,19
TERRASSE	25,09

NOTE :  
1. Des modifications sont susceptibles d'être apportées à ce plan en fonction des nécessités de la réalisation. 2. L'ameublement y compris les placards sont dessinés à titre d'illustration. 3. L'agencement de la cuisine est donné à titre indicatif. 4. Le lave-linge, le sèche linge et l'insert gaz ne sont pas inclus. 5. Les divisions dans les menuiseries extérieures sont données à titre indicatif et sont définies par L'Architecte. 6. Les aménagements sont donnés à titre indicatif, et sont définies par le cahier des charges commercial.