



69 000 €

Réf. MarcinelleAnge25
Rue de l'Ange 25 - 6001 Marcinelle



42 m²



1



0

CASULA SPRL

+32 84 77 00 43 - mail : info@easyhome-immo.be
Borchamps 24 --- 6900 Marche-en-Famenne
TVA : BE 0669 936 537 - IPI 509.677

Coordonnées du bien

Rue Rue de l'Ange

N° 25

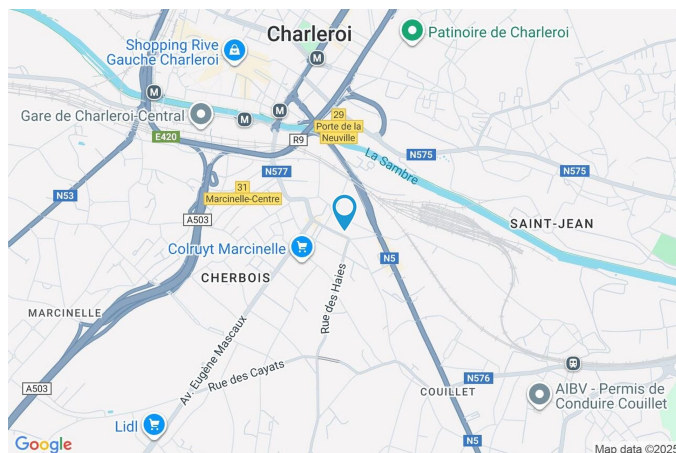
CP 6001

Ville Marcinelle

Pays Belgique

Latitude 50.399406

Longitude 4.450505



PARCELLE - DIMENSIONS ET AMÉNAGEMENTS

↙ Déclivité

Plat

Informations provenant du site du cadastre



Description globale du bien

Etat général	Bon
Surface habitable	42 m ²
Surface totale	42 m ²
Nombre d'étages	6
Nombre de pièces	4
Nombre de chambre(s)	1
	Appartement



Aménagement intérieur

6ème étage

42 m²

Séjour, cuisine, chambre, salle de bains

6ème étage

Séjour

 superficie : 19.18 m²

Longueur : 5.48 m

Largeur : 3.49 m

Accès

Fenêtre

Sol

Éclairage

Terrasse

Châssis alu double vitrage

Carrelage

Au plafond

6ème étage

Cuisine

 superficie : 3.35 m²

Longueur : 1.87 m

Largeur : 1.78 m

Fenêtre

Châssis alu double vitrage

Sol

Carrelage

Éclairage

Au plafond

6ème étage

Chambre

 superficie : 12.20 m²

Longueur : 4.39 m

Largeur : 2.98 m

Fenêtre

Châssis alu double vitrage

Hauteur sous-plafond

1 m

Éclairage

Points lumineux au plafond

6ème étage

Salle de bains



 superficie : 6.87 m²

Longueur : 3.16 m

Largeur : 2.97 m

Baignoire

Standard

WC

Classique

Lavabo

Simple

Fenêtre

Châssis alu double vitrage

Éclairage

Points lumineux au plafond

Chauffage

Radiateur(s) avec calorimètre

Sol

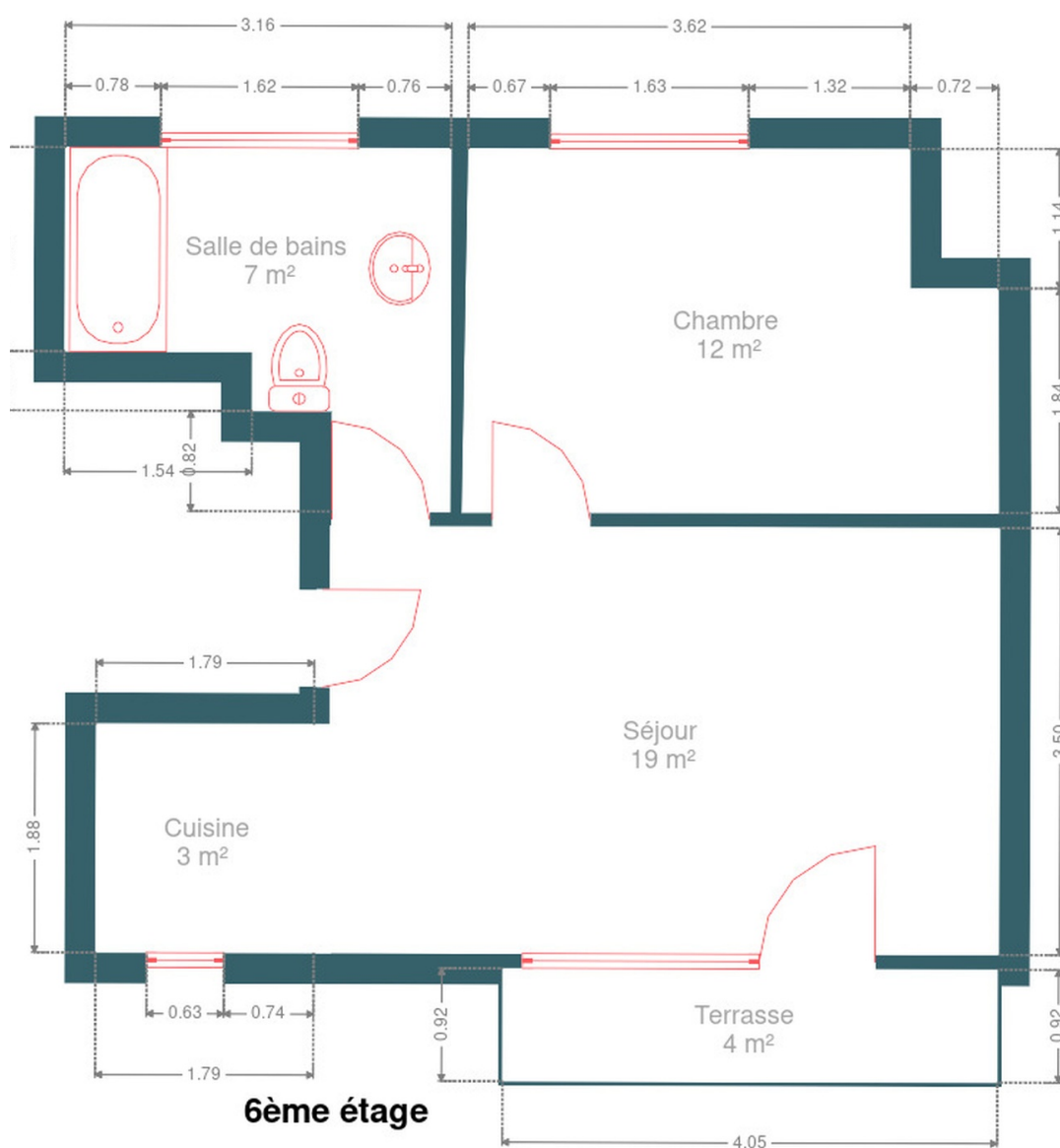
Carrelage

RÉCAPITULATIF DES MÉTRÉS

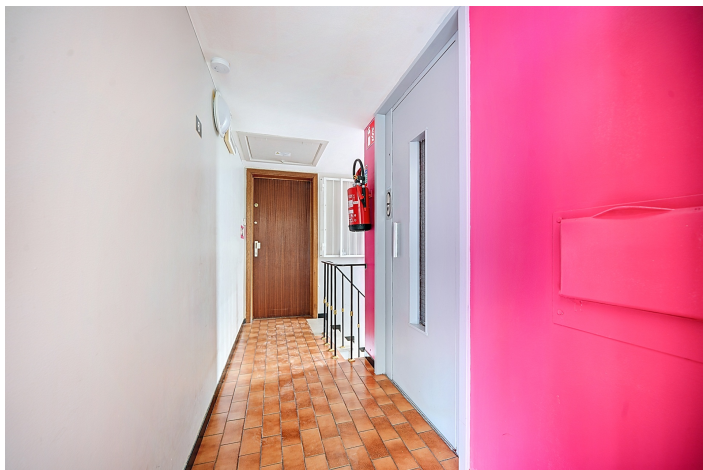
6ème étage	Longueur	Largeur	Superficie
Séjour	5.48 m	3.49 m	19.18 m ²
Cuisine	1.87 m	1.78 m	3.35 m ²
Chambre	4.39 m	2.98 m	12.20 m ²
Salle de bains	3.16 m	2.97 m	6.87 m ²
Total			41.6 m ²



Plan - 6ème étage



Communs



Extérieur



Extérieur



Technique

Couverture

Plateforme roofing

Châssis

Matière aluminium

Double vitrage

Chauffage

Type collectif

Radiateur(s) avec calorimètre

Description détaillée de l'environnement

MOBILITÉ

Arrêt de bus	200 m
Accès ferroviaire	1800 m
Accès autoroutier	11000 m

ÉCOLES

A. Ecoles primaires et maternelles	200 m
Athenée Royal Jules Destrée	361 m



POINTS D'INTÉRÊTS

Santé	15 m
Physimed	
Magasin	290 m
Éditions Dupuis	
Université	748 m
ARTS²	
Restaurant	749 m
Athena	
Station de métro	805 m
CHARLEROI Tirou	
Station de métro	876 m
CHARLEROI Sambre (M)	
Local	991 m
Charleroi	
Gare	1026 m
Charleroi-Central	

Plan situation



🏠 EasyHome
📍 Borchamps 24, 6900
Marche-en-Famenne
✉ info@easyhome-immo.be
☎ +32 84 77 00 43
🌐 <https://www.easyhome-immo.be/>
📄 N° IPI : 509.677

👤 Bruno PODZIUKAS
✉ bruno@easyhome-immo.be
☎ +32 497 55 12 35
Bruno
PODZIUKAS