



Faire offre à p. de 349 000 €

Réf. Château 4 Seigneurs
Rue château 4 Seigneurs 4 - 5020 Flawinne



286 m²



3

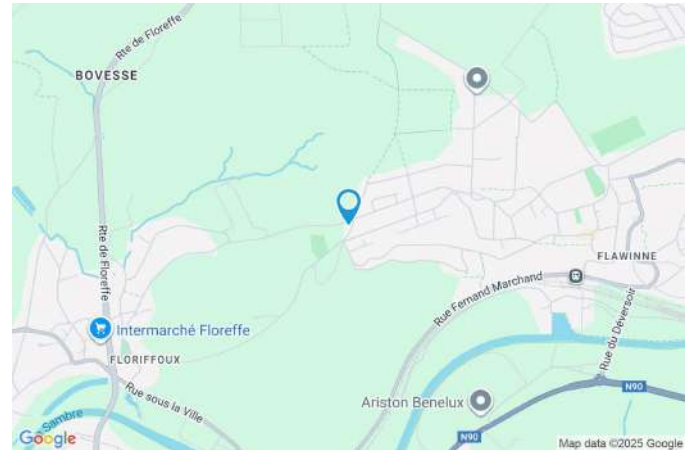


2

EMLA Immobilière SRL
Rue Goffioul 31, Lustin 5170
0032471496898 / emeline@emla-immo.be
TVA: BE1009866307/ N° IPI 515001



Rue	Rue château 4 Seigneurs
N°	4
Étage	2
CP	5020
Ville	Flawinne
Pays	Belgique



PEB No. : 20250819015872
E totale : 16077
Espec : 115



Orientation façade avant	Est
Déclivité	Plat

Informations provenant du site du cadastre

Revenu cadastral	1555 €
Revenu locatif estimé	1450 €



Description globale du bien

Etat général	Excellent
Surface habitable	203 m²
Surface totale	286 m²
Nombre de façades	4
Etage	Dernier
Nombre d'étages	3
Nombre de pièces	20
Nombre de chambre(s)	3
Nombre de salle de bains	1
Nombre de salle de douches	1



Descriptif extérieur

Terrasse (terrain arrière)	5.6 m²
	Orientation sud

Aménagement intérieur

2ème étage	178 m²
Séjour, cuisine, hall de nuit 1, hall de nuit 2, chambre 1, bureau, grenier, wc 1, wc 2, buanderie, débarras chambre 2, chambre 3, salle de bains, salle de douche,	
3ème étage	71 m²
Grenier 1, grenier 2	
-1 étage	37 m²
Cave 1, cave 2, cave 3	

2ème étage

Séjour



 superficie : 44.41 m²

Longueur : 6.75 m

Largeur : 6.58 m

Ouvert sur

Cuisine

Fenêtre

Châssis PVC double vitrage battants coulissants basculante

Châssis bois double vitrage fenêtre de toit

Hauteur sous-plafond

2.57 m

Éclairage

Spots encastrés

Au plafond

Chauffage

Par le sol

Vidéophone

1

Prise(s) électrique(s)

10

Prise télédistribution

1

Prise téléphone

1

Prise réseau

1

2ème étage

Cuisine



 superficie : 20.73 m²

Longueur : 5.03 m

Largeur : 4.11 m

Hauteur sous-plafond 2.58 m

Prise(s) électrique(s) 10

Ouvert sur Living

Évier

One half

Avec égouttoir

Plaque de cuisson

Induction

De la marque BOSCH

Hotte

Hotte télescopique

Évacuation à recyclage

De la marque Progress

Frigo

Encastré

De la marque BOSCH

Lave-vaisselle

Intégré

De la marque Miele

Four

À air pulsé

De la marque BOSCH

Fenêtre

Châssis bois double vitrage
fenêtre de toit

Sol

Carrelage

Éclairage

Spots encastrés

Points lumineux au plafond

Chauffage

Par le sol

2ème étage

Hall de nuit 1



 superficie : 11.46 m²

Longueur : 5.37 m

Largeur : 4.70 m

Escalier

Pierre naturelle

Droit

Hauteur sous-plafond 2.42 m

Éclairage

Au plafond

Spots encastrés

Chauffage

Placard

Prise(s) électrique(s)

Par le sol

Oui

1

2ème étage

Hall de nuit 2



 superficie : 7.79 m²

Longueur : 7.21 m

Largeur : 1.08 m

Escalier

Pierre naturelle

Droit

Hauteur sous-plafond

2.42 m

Éclairage

Spots encastrés

Au plafond

Chauffage

Par le sol

Placard

Oui

Prise(s) électrique(s)

1

2ème étage

Chambre 1



 superficie : 15.35 m²

Longueur : 4.25 m

Largeur : 3.60 m

Fenêtre

Châssis PVC double vitrage
battants basculante

Chauffage

Par le sol

Sol

Carrelage

Prise(s) électrique(s)

2

Hauteur sous-plafond

2.32 m

Type de plafond

Plafond mansardé

Éclairage

Spots encastrés

Points lumineux au plafond

2ème étage

Chambre 2



 superficie : 9.03 m²

Longueur : 3.50 m

Largeur : 2.58 m

Fenêtre	Châssis PVC double vitrage battants basculante
Sol	Carrelage
Hauteur sous-plafond	2.32 m
Type de plafond	Plafond mansardé
Éclairage	
Spots encastrés	
Points lumineux au plafond	

Chauffage	Par le sol
Prise(s) électrique(s)	2
Prise télédistribution	1

2ème étage

Chambre 3



 superficie : 30.07 m²

Longueur : 6.45 m

Largeur : 5.00 m

Fenêtre

Châssis PVC double vitrage
battants basculante

Sol

Carrelage

Hauteur sous-plafond

2.32 m

Type de plafond

Plafond mansardé

Éclairage

Spots encastrés

Points lumineux au plafond

Chauffage

Par le sol

Prise(s) électrique(s)

6

Prise télédistribution

1

2ème étage

Salle de bains



 superficie : 7.49 m²

Longueur : 2.83 m

Largeur : 2.71 m

Hauteur sous-plafond	2.42 m
Prise(s) électrique(s)	3
Douche	Italienne
Baignoire	1
Lavabo	Double
Murs	Totalement carrelés
Fenêtre	Châssis PVC double vitrage battants basculante

Éclairage	
	Spots encastrés
	Points lumineux au plafond
Chauffage	Par le sol
Sol	Carrelage
Mobiliers	Oui

2ème étage

Salle de douche



 superficie : 3.60 m²

Longueur : 2.38 m

Largeur : 1.56 m

Douche

Italienne

Chauffage

Par le sol

Lavabo

Simple

Prise(s) électrique(s)

2

Murs

Totalement carrelés

Mobiliers

Oui

Sol

Carrelage

Hauteur sous-plafond

2.22 m

Éclairage

Spots encastrés

Points lumineux mural au plafond

2ème étage

Bureau



 superficie : 6.25 m²

Longueur : 3.17 m

Largeur : 1.96 m

Fenêtre

Châssis bois double vitrage
fenêtre de toit

Éclairage

Points lumineux au plafond

Sol

Carrelage

Chauffage

Par le sol

Type de plafond

Plafond mansardé

Prise(s) électrique(s)

2

Hauteur sous-plafond

2.62 m

2ème étage

Wc 1



 superficie : 1.43 m²

Longueur : 1.51 m

Largeur : 0.94 m

WC	Suspendu	Éclairage	Points lumineux au plafond
Lavabo	Simple	Chauffage	Par le sol
Sol	Carrelage	Prise(s) électrique(s)	1
Hauteur sous-plafond	2.20 m		

2ème étage

Wc 2



 superficie : 1.36 m²

Longueur : 1.42 m

Largeur : 0.95 m

WC	Suspendu	Éclairage	Points lumineux au plafond
Lavabo	Simple	Chauffage	Par le sol
Sol	Carrelage	Prise(s) électrique(s)	1
Hauteur sous-plafond	2.20 m		

2ème étage

Buanderie



 superficie : 6.28 m²

Longueur : 3.92 m

Largeur : 1.60 m

Sol	Carrelage	Prise(s) électrique(s)	4
Hauteur sous-plafond	2.40 m	Evacuation d'eau	Oui
Éclairage	Points lumineux au plafond	Arrivée d'eau	Oui
Chauffage	Par le sol		

3ème étage

Grenier 1



 superficie : 43.87 m²

Longueur : 6.75 m

Largeur : 6.50 m

Sol

Béton

-1 étage

Cave 1



 superficie : 9.91 m²

Longueur : 3.96 m

Largeur : 1.58 m

Sol	Béton
Hauteur sous-plafond	2.22 m
Éclairage	Points lumineux au plafond
Prise(s) électrique(s)	5

-1 étage

Cave 2



 superficie : 16.74 m²

Longueur : 6.77 m

Largeur : 2.47 m

Sol	Béton
Hauteur sous-plafond	2.22 m
Éclairage	Points lumineux au plafond
Prise(s) électrique(s)	1

-1 étage

Cave 3



 superficie : 10.07 m²

Longueur : 5.77 m

Largeur : 1.74 m

Sol	Béton
Hauteur sous-plafond	2.22 m
Éclairage	Au plafond

Autres

2ÈME ÉTAGE - GRENIER

 superficie : 11.00 m² Longueur : 6.80 m Largeur : 1.61 m

Hauteur sous-plafond 1.86 m
Éclairage Mural
Chauffage Par le sol
Prise(s) électrique(s) 2

2ÈME ÉTAGE - DÉBARRAS

 superficie : 1.52 m² Longueur : 1.42 m Largeur : 1.07 m

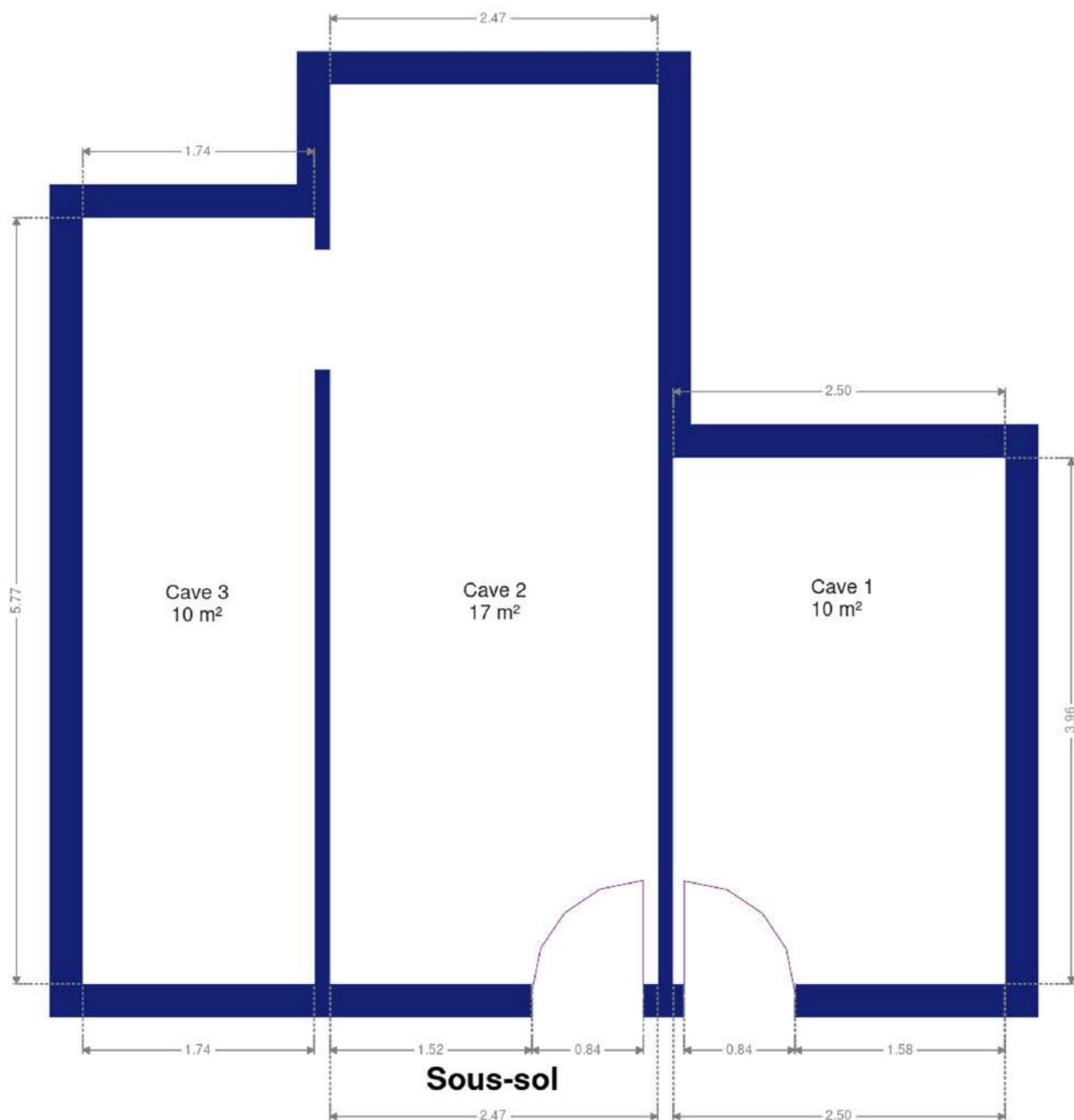
Hauteur sous-plafond 2.40 m
Éclairage Mural
Chauffage Par le sol
Prise(s) électrique(s) 2

3ÈME ÉTAGE - GRENIER 2

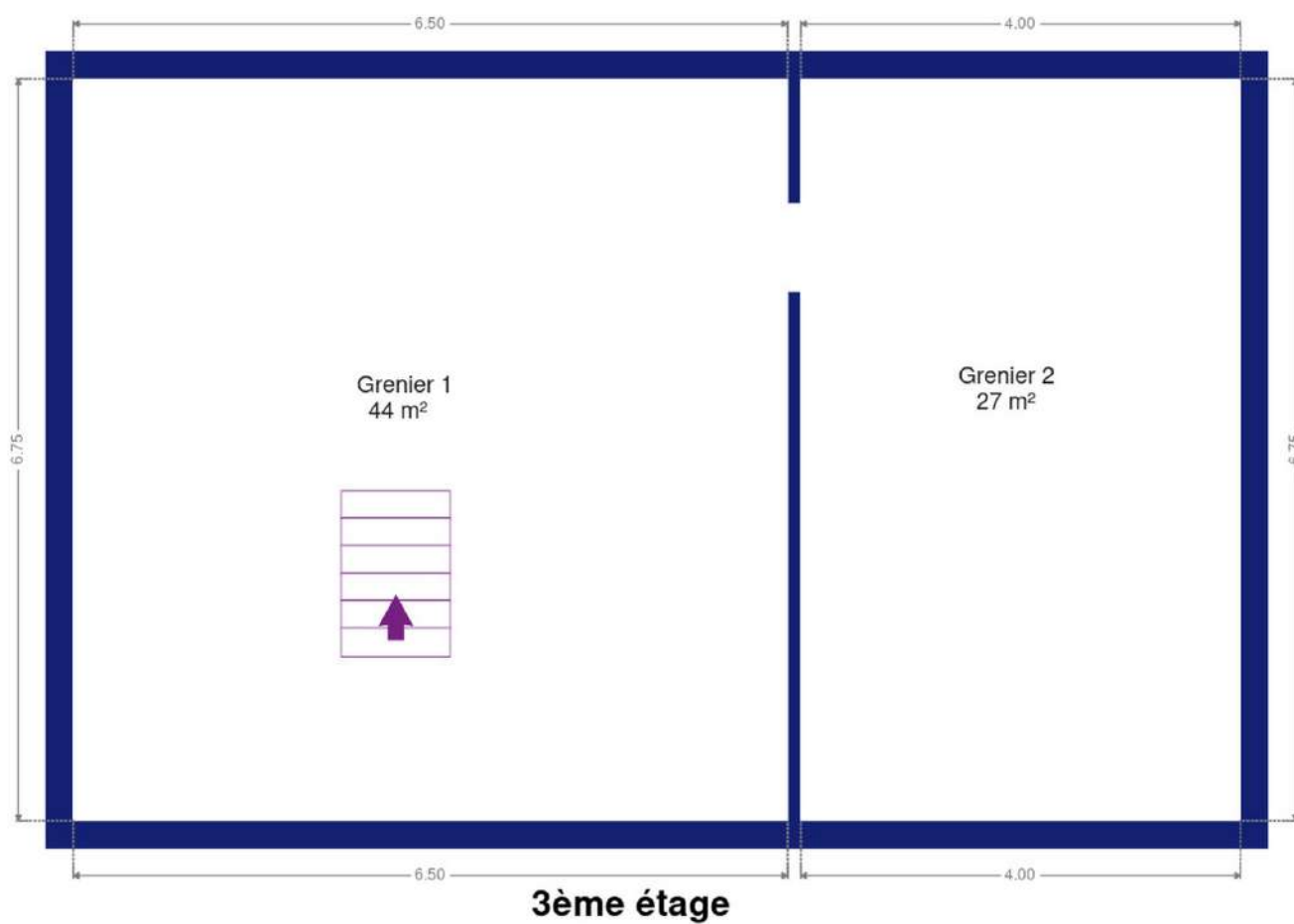
 superficie : 27.00 m² Longueur : 6.75 m Largeur : 4.00 m

Sol Béton

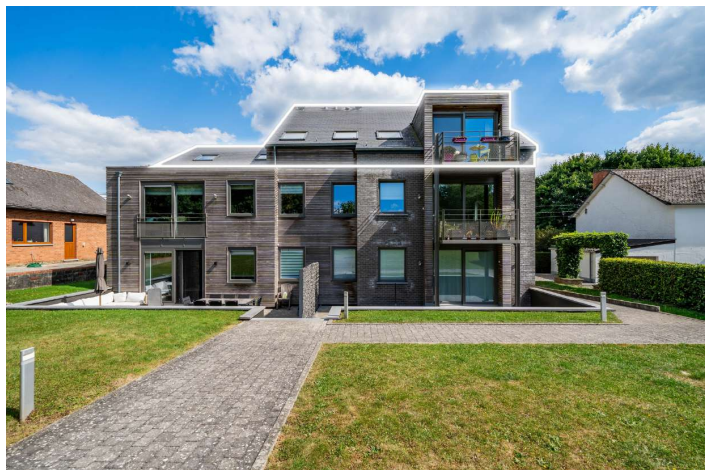
Plan - Sous-sol



Plan - 3ème étage



Extérieur



Technique

Construction	2014
Toiture	Laine minérale 22cm
Plafonds	Laine minérale 22cm
Murs	PUR/PIR 10cm
Zingueries	
Zinc	
Bon	
État	Bon
Couverture	Ardoises artificielles
Matériaux façade	
Brique	
Bardage bois	
Etat	Bon
Châssis	
Blanc	
Pvc	
Double vitrage thermique	
Compteur gaz	Individuel
Local vélos	Oui
Vidéophone	Oui
Compteur électrique	Mono-horaire
Chauffage	
Gaz	
Par le sol	
À condensation	
Oui	
Compt. d'eau	Individuel
Ascenseur	
Oui	
Privatif	
TV	Prise tv
Local poubelles	Oui
Internet	Câble
Local Vélo	Oui



Description détaillée de l'environnement

MOBILITÉ

Arrêt de bus	50 m
Accès ferroviaire	1300 m
Accès autoroutier	9400 m

ÉCOLES

École Sainte-Marie de Flawinne	839 m
École communale de Flawinne	1548 m
Epsi Clair Val	2079 m



POINTS D'INTÉRÊTS

Articles pour la maison	751 m
Fondaire & Cie	
Point d'intérêt	883 m
Recyparc (parc à conteneurs) de Malonne	
Réparation de voiture	1301 m
Annoye Franck	
Station de transit	1338 m
Flawinne	
Articles pour la maison	1352 m
Maison Parmentier	
Point d'intérêt	1385 m
Théâtre des Zygomars	
Entreprise de déménagement	1434 m
Transpons Belgique sprl	
Articles pour la maison	1448 m
La Maison Du Patchwork	

Plan situation



📍 EMLA Immobilière
📍 Rue Goffioul 31 , 5170 Lustin
✉ emeline@emla-immo.be
☎ +32 471 49 68 98
✅ N° IPI : 515001

👤 EMLA Immobilière
✉ emeline@emla-immo.be
☎ +32 471 49 68 98
☎ +32 471 49 68 98
EMLA Immobilière