



A VENDRE

Réf. Nysten 14 NIV1

Rue Nysten 14 - 0011 4000 Liège



82,32 m²



1 OU 2



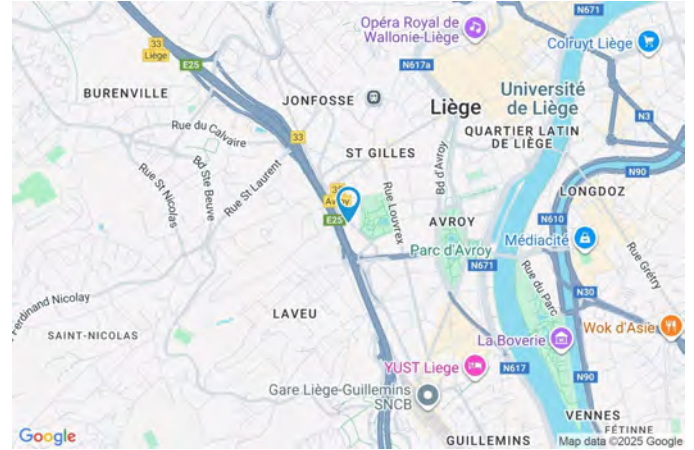
1

Accord Immo



Grand Route 63a/006, CP 4367, Crisnée
Tel: 003243801389 / e-mail: info@accordimmo.be
TVA: BE 0439.875.796

Coordonnées du bien

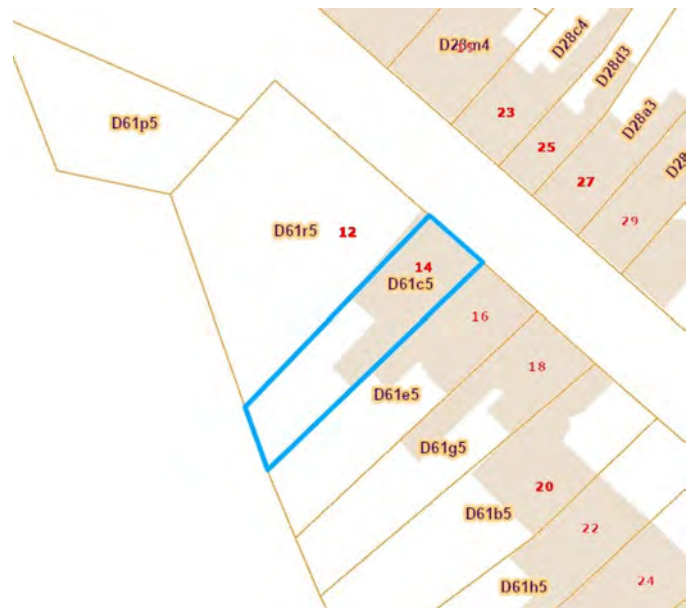
Rue	Rue Nysten
N°	14
Boite	0011
Étage	1
CP	4000
Ville	Liège
Pays	Belgique
Latitude	50.634117
Longitude	5.560254



PARCELLE - DIMENSIONS ET AMÉNAGEMENTS

-  Orientation façade avant Nord
-  Déclivité En pente

Informations provenant du site du cadastre



Description globale du bien

Etat général	Excellent état
Surface habitable	79 m ²
Surface totale	82 m ²
Nombre de façades	2
Etage	1
Nombre de pièces	7
Nombre de chambre(s)	1
Nombre de salle de bains	1



Aménagement intérieur

1er étage	82 m ²
Séjour, cuisine, chambre, salle de bains, wc, buanderie	
Sous-sol	9 m ²
Cave	

1er étage

Séjour



 superficie : 24.01 m²

Longueur : 5.64 m

Largeur : 4.25 m

Porte	En bois	Vidéophone	Oui
Fenêtre	Châssis PVC double vitrage oscillo-battants	Prise(s) électrique(s)	4
Hauteur sous-plafond	3.6 m	Prise télédistribution	Oui
Éclairage	Au plafond		

1er étage

Cuisine



 superficie : 28.93 m²

Longueur : 7.24 m

Largeur : 3.99 m

Hauteur sous-plafond 3.6 m
Prise(s) électrique(s) 9
Équipée Oui
Machine à café Oui
Four micro ondes Oui
Plaque de cuisson Gaz
Hotte
 Hotte murale
 À recyclage
 Siemens

Frigo
 Encastré
 Siemens
Lave-vaisselle
 Full-intégré
 Siemens
Plan de travail Granit
Fenêtre Châssis bois double vitrage
 oscillo-battants
Éclairage Au plafond

1er étage

Chambre



 superficie : 13.48 m²

Longueur : 3.94 m

Largeur : 3.45 m

Fenêtre

Châssis PVC double vitrage
oscillo-battants

Éclairage

Points lumineux au plafond

Sol

Parquet

Chauffage

Radiateur(s)

Hauteur sous-plafond

3.6 m

Prise(s) électrique(s)

5

1er étage

Salle de bains



 superficie : 6.08 m²

Longueur : 2.61 m

Largeur : 2.42 m

Hauteur sous-plafond	3.45 m	Sèche-serviettes	Oui
Prise(s) électrique(s)	1	Fenêtre	Châssis PVC double vitrage oscillo-battants
Extracteur d'air	Oui	Éclairage	Points lumineux au plafond mural
Douche	Oui	Chauffage	Radiateur(s)
Lavabo	Carrelage + porte	Sol	Parquet

1er étage

Wc



 superficie : 1.20 m²

Longueur : 1.32 m

Largeur : 0.91 m

WC	Classique	Hauteur sous-plafond	2.25 m
Fenêtre	Châssis PVC double vitrage oscillo-battants	Éclairage	Points lumineux mural
Sol	Parquet		

1er étage

Buanderie



 superficie : 5.48 m²

Longueur : 4.10 m

Largeur : 1.33 m

Sol	Parquet	Prise(s) électrique(s)	2
Hauteur sous-plafond	3.45 m	Arrivée d'eau	Oui
Éclairage	Points lumineux au plafond	Evacuation d'eau	Oui

Sous-sol

Cave



 superficie : 9.01 m²

Longueur : 4.06 m

Largeur : 2.22 m

Voutée	Oui
Sol	Briques
Hauteur sous-plafond	1.8 m
Éclairage	Points lumineux au plafond



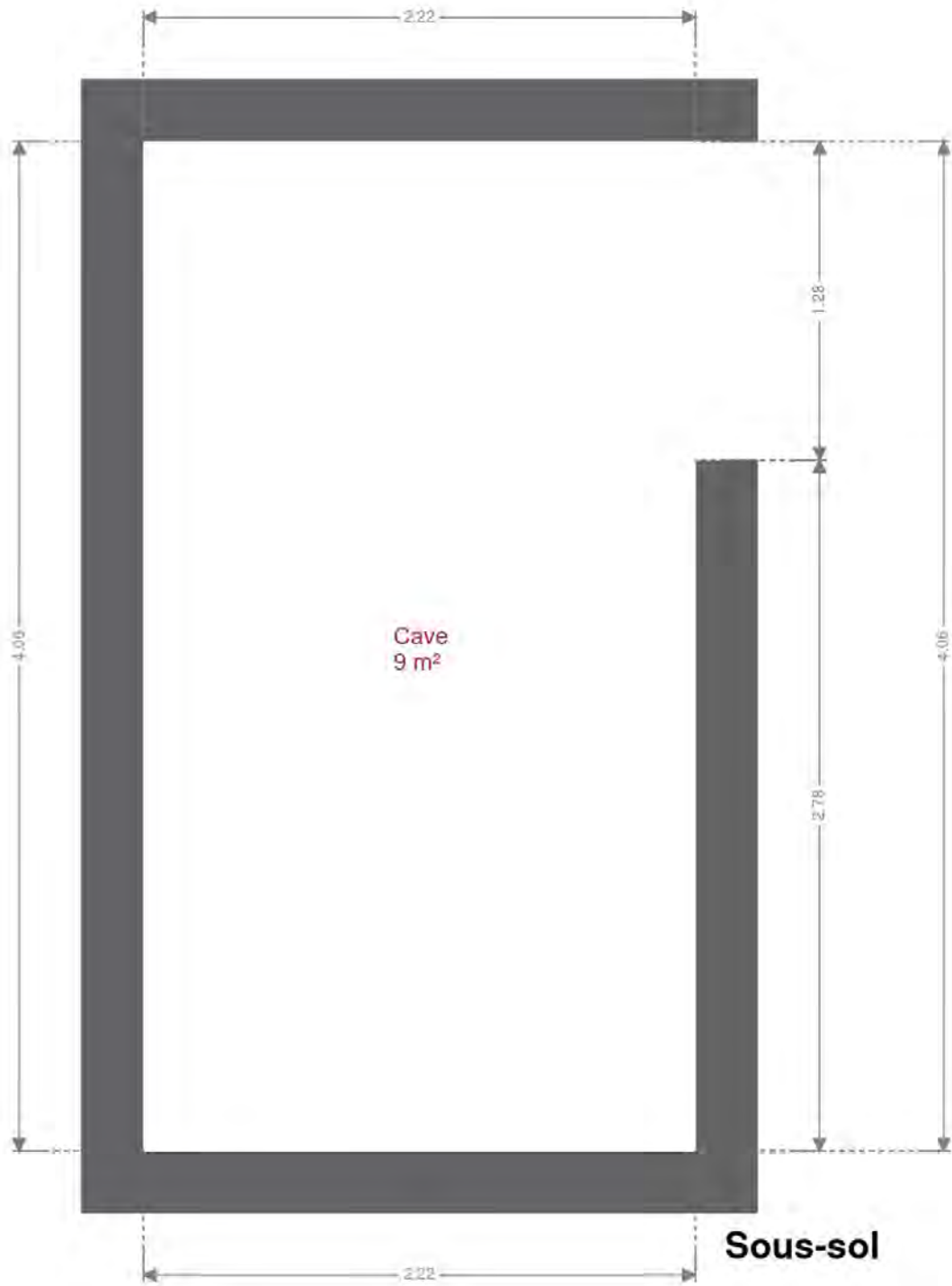
Réf. Nysten 14 NIV1

Adresse du bien :
Rue Nysten 14 0011 - 4000 Liège

RÉCAPITULATIF DES MÉTRÉS

1er étage	Longueur	Largeur	Superficie
Séjour	5.64 m	4.25 m	24.01 m ²
Cuisine	7.24 m	3.99 m	28.93 m ²
Chambre	3.94 m	3.45 m	13.48 m ²
Salle de bains	2.61 m	2.42 m	6.08 m ²
Wc	1.32 m	0.91 m	1.20 m ²
Buanderie	4.10 m	1.33 m	5.48 m ²
Sous-sol	Longueur	Largeur	Superficie
Cave	4.06 m	2.22 m	9.01 m ²

Plan - Sous-sol



Communs



Technique

Matériaux façade	Maconnerie
Etat	Bon
Châssis	
Double vitrage	
Couleur imitation bois	
Matière bois pvc	
Compteur gaz	Individuel
Vidéophone	Oui
Compteur électrique	Individuel
Chauffage	
Type individuel central	
Nature gaz	
Radiateur(s)	
À condensation	
1	
Compt. d'eau	Individuel
TV	Prise tv



Description détaillée de l'environnement

MOBILITÉ

Arrêt de bus	50 m
Accès ferroviaire	1500 m
Accès autoroutier	800 m

ÉCOLES

Don Bosco	308 m
Ecole fondamentale libre de Robermont - Robermont	308 m



POINTS D'INTÉRÊTS

Université	274 m
HEC Liège Entrepreneurs	
Hébergement	390 m
Le Cygne d'Argent: Hôtel Restaurant	
Station de transit	747 m
Liège-Carré	
Hébergement	881 m
Hôtel Les Acteurs	
Local	914 m
Liège	
Hébergement	945 m
Hôtel de l'Univers	
Localité	954 m
Liège	
Bar	1042 m
Pentahotel Liège	

Plan situation



📍 Accord Immo
📍 Grand Route 63a/006, 4367 Crisnée
✉ info@accordimmo.be
☎ +32 4 380 13 89
✔ N° IPI : IPI 505.144

👤 Virginie Jonkers
✉ vj@accordimmo.be
☎ +32 484 38 42 00
Virginie
Jonkers