



**160 000 €**

# Réf. HerstalDerrièreCoronmeuse30/R1  
Rue Derrière Coronmeuse 32 - 30/R1 4040 Herstal



108 m<sup>2</sup>



3



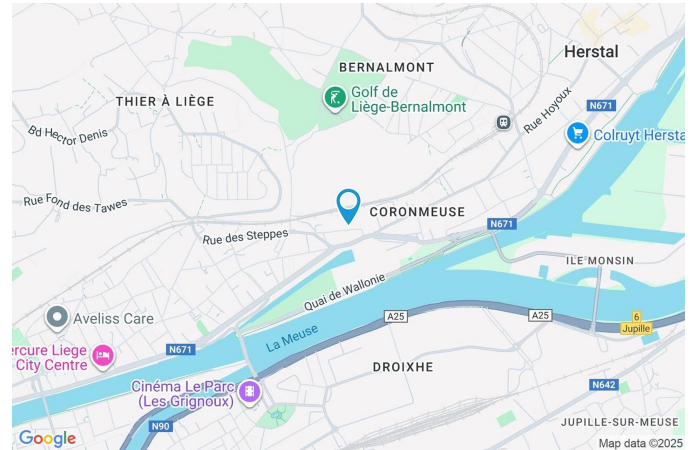
1

**CASULA SPRL**

+32 84 77 00 43 - mail : [info@easyhome-immo.be](mailto:info@easyhome-immo.be)  
Borchamps 24 --- 6900 Marche-en-Famenne  
TVA : BE 0669 936 537 - IPI 509.677

## Coordonnées du bien

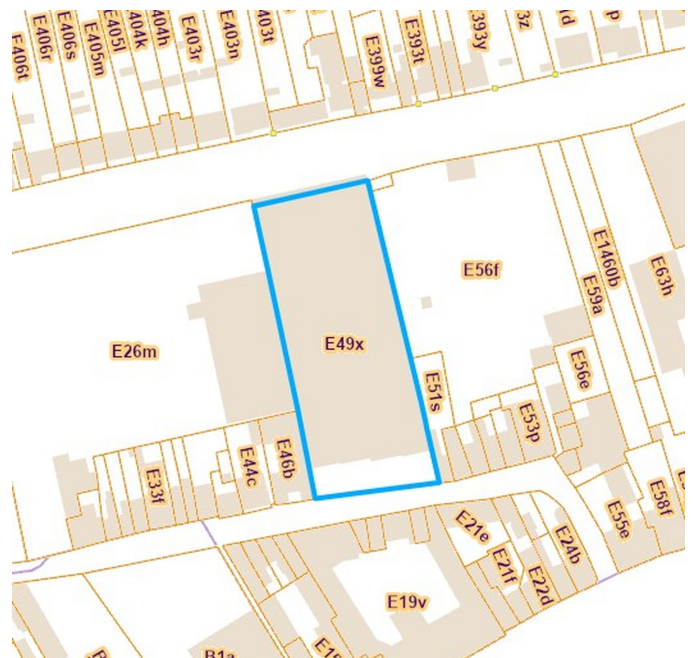
|           |                         |
|-----------|-------------------------|
| Rue       | Rue Derrière Coronmeuse |
| N°        | 32                      |
| Boite     | 30/R1                   |
| CP        | 4040                    |
| Ville     | Herstal                 |
| Pays      | Belgique                |
| Latitude  | 50.655567               |
| Longitude | 5.610529                |



## PARCELLE - DIMENSIONS ET AMÉNAGEMENTS

Orientation façade avant      Sud-est

Informations provenant du site du cadastre





## Description globale du bien

|                            |                    |
|----------------------------|--------------------|
| Etat général               | À rafraîchir       |
| Surface habitable          | 108 m <sup>2</sup> |
| Surface totale             | 108 m <sup>2</sup> |
| Nombre de façades          | 2                  |
| Etage                      | 1                  |
| Nombre d'étages            | 3                  |
| Nombre de pièces           | 9                  |
| Nombre de chambre(s)       | 3                  |
| Nombre de salle de douches | 1                  |
| Appartement                |                    |



## Descriptif extérieur

|                            |                   |
|----------------------------|-------------------|
| Terrasse (terrain arrière) | 17 m <sup>2</sup> |
| Sol pierre bleue           |                   |
| Éclairage                  |                   |
| Orientation nord-ouest     |                   |

## Aménagement intérieur

|  |                    |
|--|--------------------|
| Rez-de-chaussée  | 108 m <sup>2</sup> |
| Séjour, cuisine, chambre 1, chambre 2, chambre 3, salle de douche, wc, buanderie, hall |                    |

Rez-de-chaussée

Séjour



 superficie : 38.03 m<sup>2</sup>

Longueur : 9.61 m

Largeur : 5.53 m

|                   |          |                               |  |
|-------------------|----------|-------------------------------|--|
| <b>Accès</b>      | Terrasse | <b>Fenêtre</b>                | Châssis PVC double vitrage<br>oscillo-battants |
| <b>Ouvert sur</b> | Cuisine  | <b>Sol</b>                    | Carrelage                                      |
| <b>Porte</b>      |          | <b>Hauteur sous-plafond</b>   | 2.55 m   |
| Battante          |          | <b>Éclairage</b>              | Au plafond                                     |
| Pvc               |          | <b>Prise(s) électrique(s)</b> | 4  |
| Double vitrage    |          | <b>Prise télédistribution</b> | 1  |
| Anti-effraction   |          |                               |  |



Rez-de-chaussée

Cuisine



 superficie : 6.35 m²

Longueur : 3.03 m

Largeur : 2.76 m

**Hauteur sous-plafond** 2.55 m  
**Prise(s) électrique(s)** 4  
**Ouvert sur** Séjour  
**Évier**  
Simple  
Avec égouttoir  
**Plaque de cuisson** Vitrocéramique

**Hotte**  
Hotte murale  
À recyclage  
**Four** À air pulsé  
**Sol** Carrelage  
**Éclairage** Au plafond

Rez-de-chaussée

Chambre 1

 superficie : 13.60 m<sup>2</sup>

Longueur : 4.52 m

Largeur : 3.00 m

|                        |  |
|------------------------|--|
| Fenêtre                | Châssis PVC double vitrage<br>oscillo-battants |
| Sol                    | Carrelage                                      |
| Hauteur sous-plafond   | 2.55 m   |
| Prise(s) électrique(s) | 2  |



Rez-de-chaussée

Chambre 2

 superficie : 10.20 m<sup>2</sup>

Longueur : 4.77 m

Largeur : 2.40 m

|                        |  |
|------------------------|--|
| Fenêtre                | Châssis PVC double vitrage<br>oscillo-battants |
| Sol                    | Carrelage                                      |
| Hauteur sous-plafond   | 2.55 m   |
| Prise(s) électrique(s) | 2  |

Rez-de-chaussée

Chambre 3

 superficie : 15.11 m<sup>2</sup>

Longueur : 5.98 m

Largeur : 2.52 m

|                        |  |
|------------------------|--|
| Fenêtre                | Châssis PVC double vitrage<br>oscillo-battants |
| Sol                    | Carrelage                                      |
| Hauteur sous-plafond   | 2.55 m   |
| Prise(s) électrique(s) | 2  |



Rez-de-chaussée

Salle de douche



 superficie : 6.01 m<sup>2</sup>

Longueur : 3.15 m

Largeur : 2.02 m

**Douche**

Italienne

**Lavabo**

Simple

**Sol**

Carrelage

**Hauteur sous-plafond**

2.55 m

**Éclairage**

Points lumineux au plafond

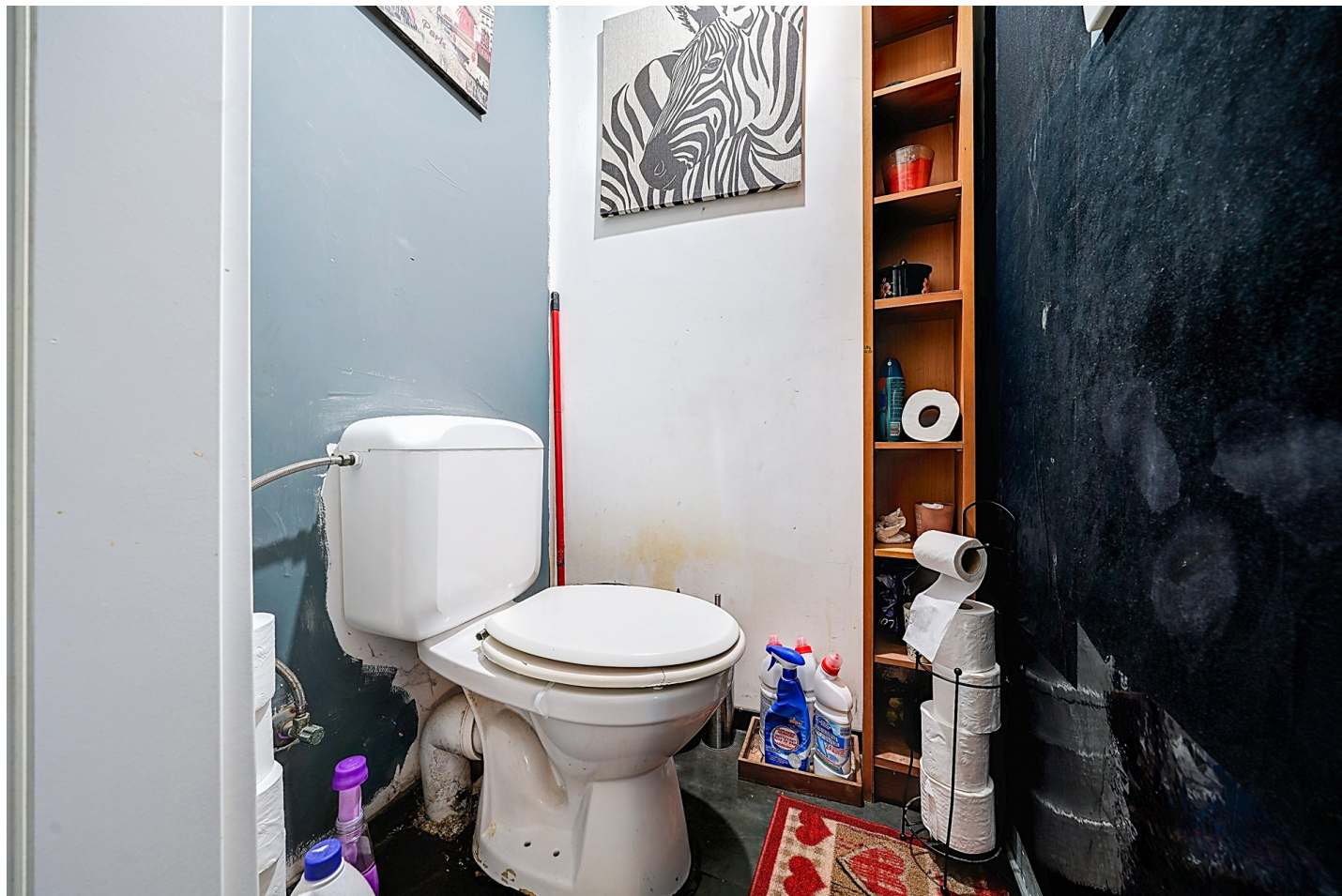
**Prise(s) électrique(s)**

1



Rez-de-chaussée

Wc

 superficie : 1.08 m<sup>2</sup>

Longueur : 1.11 m

Largeur : 0.97 m

WC

Classique

Sol

Carrelage

Hauteur sous-plafond

2.55 m

Éclairage

Points lumineux au plafond



Rez-de-chaussée

Buanderie



 superficie : 2.98 m<sup>2</sup>

Longueur : 1.89 m

Largeur : 1.57 m

|                      |                            |                        |     |
|----------------------|----------------------------|------------------------|-----|
| Sol                  | Carrelage                  | Prise(s) électrique(s) | 2   |
| Hauteur sous-plafond | 2.55 m                     | Arrivée d'eau          | Oui |
| Éclairage            | Points lumineux au plafond | Evacuation d'eau       | 1   |



Rez-de-chaussée

Hall

 superficie : 15.03 m<sup>2</sup>

Longueur : 9.02 m

Largeur : 4.34 m

Hauteur sous-plafond 2.55 m

Prise(s) électrique(s) 1

Éclairage Points lumineux au plafond

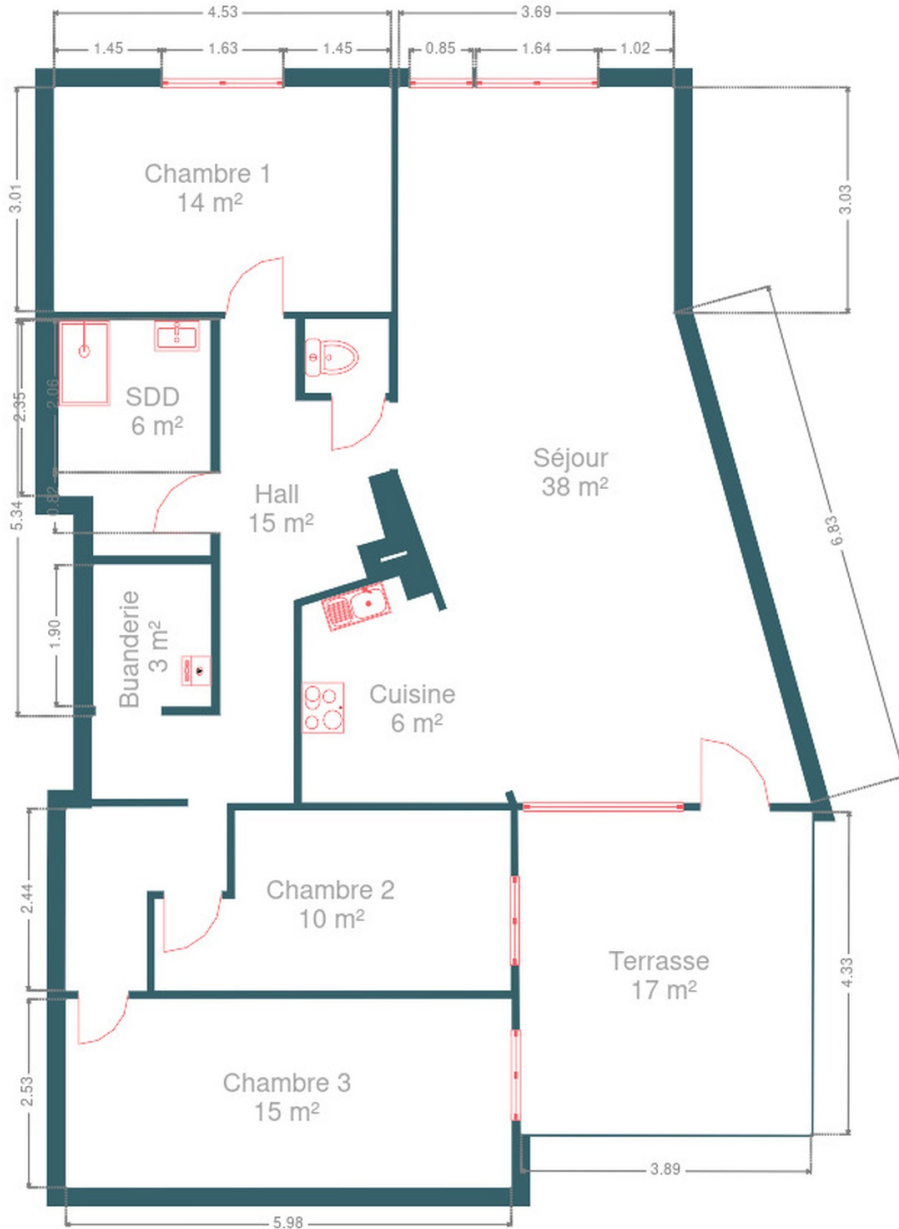
Sol Carrelage



## RÉCAPITULATIF DES MÉTRÉS

| Rez-de-chaussée | Longueur | Largeur | Superficie            |
|-----------------|----------|---------|-----------------------|
| Séjour          | 9.61 m   | 5.53 m  | 38.03 m <sup>2</sup>  |
| Cuisine         | 3.03 m   | 2.76 m  | 6.35 m <sup>2</sup>   |
| Chambre 1       | 4.52 m   | 3.00 m  | 13.60 m <sup>2</sup>  |
| Chambre 2       | 4.77 m   | 2.40 m  | 10.20 m <sup>2</sup>  |
| Chambre 3       | 5.98 m   | 2.52 m  | 15.11 m <sup>2</sup>  |
| Salle de douche | 3.15 m   | 2.02 m  | 6.01 m <sup>2</sup>   |
| Wc              | 1.11 m   | 0.97 m  | 1.08 m <sup>2</sup>   |
| Buanderie       | 1.89 m   | 1.57 m  | 2.98 m <sup>2</sup>   |
| Hall            | 9.02 m   | 4.34 m  | 15.03 m <sup>2</sup>  |
| Total           |          |         | 108.39 m <sup>2</sup> |

## Plan - Rez-de-chaussée



## Rez-de-chaussée





## Extérieur



## Technique

|                                  |            |
|----------------------------------|------------|
| <b>Matériaux façade</b>          | Brique     |
| <b>Etat</b>                      | Bon        |
| <b>Châssis</b>                   |            |
| Matière pvc                      |            |
| Couleur blanc                    |            |
| Double vitrage                   |            |
| <b>Compteur gaz</b>              | Individuel |
| <b>Compteur électrique</b>       |            |
| Bi-horaire                       |            |
| Individuel                       |            |
| <b>Chauffage</b>                 |            |
| Type individuel                  |            |
| Nature gaz                       |            |
| À condensation basse température |            |
| Vaillant                         |            |





## Description détaillée de l'environnement

### MOBILITÉ

|                   |        |
|-------------------|--------|
| Arrêt de bus      | 800 m  |
| Accès ferroviaire | 900 m  |
| Accès autoroutier | 4200 m |

### ÉCOLES

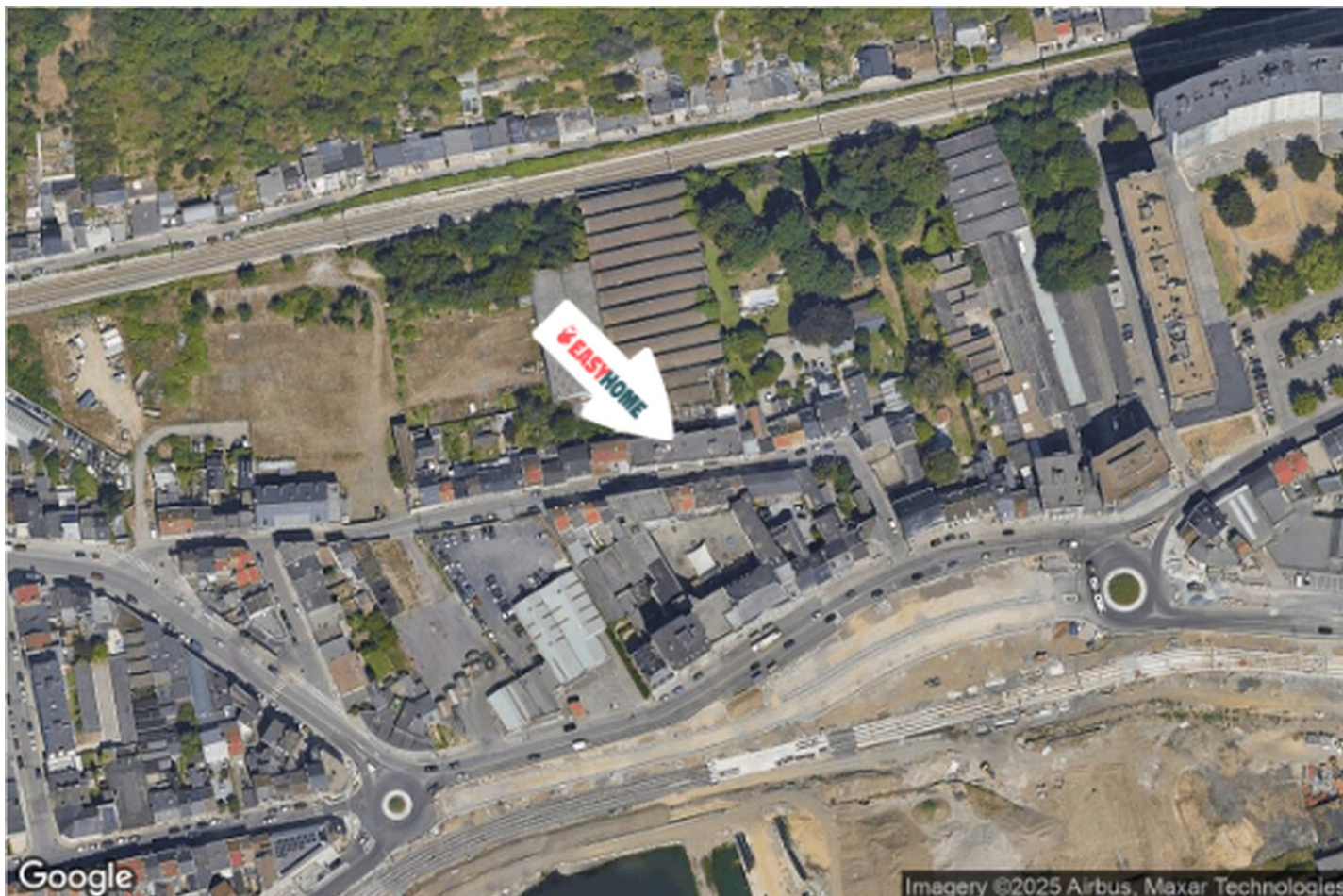
|  |       |
|--|-------|
| Maison de Quartier asbl  | 684 m |
| Ecole primaire Collège Notre-Dame et St-Lambert, et St-Lambert | 988 m |
| Ecoles Fondamentales Saint - Lambert                           | 988 m |



### POINTS D'INTÉRÊTS

|                               |        |
|-------------------------------|--------|
| Gare                          | 1074 m |
| Gare de Herstal               |        |
| Magasin de livre              | 1166 m |
| Les Petits Riens              |        |
| Salle de cinéma               | 1184 m |
| Cinéma Le Parc (Les Grignoux) |        |
| Supermarché                   | 1212 m |
| Carrefour market THIER LIÈGE  |        |
| Gare                          | 1293 m |
| Bressoux                      |        |
| Hébergement                   | 1524 m |
| Leonard room                  |        |
| Soin des cheveux              | 2116 m |
| Au Palais de Laixhay          |        |
| Hébergement                   | 2187 m |
| N°5 Bed & Breakfast           |        |

## Plan situation



🏠 EasyHome  
📍 Borchamps 24, 6900  
Marche-en-Famenne  
✉ info@easyhome-immo.be  
☎ +32 84 77 00 43  
🌐 <https://www.easyhome-immo.be/>  
📄 N° IPI : 509.677

👤 Philippe DANS  
✉ philippe.dans@easyhome-immo.be  
☎ +32 472 08 16 12  
Philippe  
DANS