



160 000 €

Réf. HerstalDerrièreCoronmeuse30/11
Rue Derrière Coronmeuse 32 - 30/11 4040 Herstal



82 m²



2



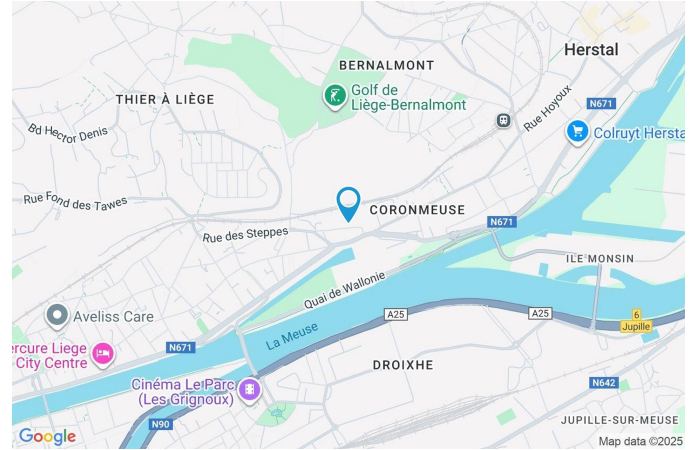
1

CASULA SPRL

+32 84 77 00 43 - mail : info@easyhome-immo.be
Borchamps 24 --- 6900 Marche-en-Famenne
TVA : BE 0669 936 537 - IPI 509.677

Coordonnées du bien

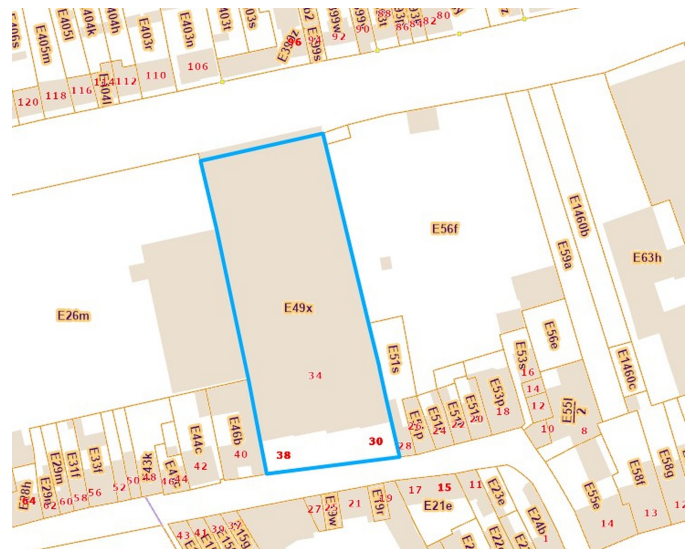
Rue	Rue Derrière Coronmeuse
N°	32
Boite	30/11
CP	4040
Ville	Herstal
Pays	Belgique
Latitude	50.655567
Longitude	5.610529



PARCELLE - DIMENSIONS ET AMÉNAGEMENTS

Orientation façade avant Sud-est

Informations provenant du site du cadastre



Description globale du bien

Etat général	Bon
Surface habitable	82 m ²
Surface totale	82 m ²
Nombre de façades	2
Etage	1
Nombre d'étages	1
Nombre de pièces	8
Nombre de chambre(s)	2
Nombre de salle de douches	1



Descriptif extérieur

Terrasse (terrain arrière)	30 m ²
Sol pierre bleue	
Orientation nord-ouest	

Aménagement intérieur

1er étage	82 m ²
Séjour, cuisine, chambre 1, chambre 2, salle de douche, wc, buanderie, hall	

1er étage

Séjour

 superficie : 38.03 m²

Longueur : 9.60 m

Largeur : 5.53 m

Ouvert sur**Porte**

- Battante
- En bois
- Anti-effraction

Fenêtre**Cuisine**Châssis PVC double vitrage
oscillo-battants**Sol****Hauteur sous-plafond****Éclairage****Chauffage****Prise(s) électrique(s)****Prise télédistribution****Carrelage**

2.7 m

Au plafond

Radiateur

4

1

1er étage

Cuisine

 superficie : 6.20 m²

Longueur : 3.03 m

Largeur : 2.70 m

Hauteur sous-plafond	2.7 m	Frigo	Encastré
Prise(s) électrique(s)	2	Four	À air pulsé
Accès	Terrasse	Porte	
Ouvert sur	Séjour	Coulissante double	
Évier		Pvc vitrée	
Simple		Double vitrage	
Avec égouttoir		Sol	Carrelage
Plaque de cuisson	Vitrocéramique	Éclairage	Points lumineux au plafond
Hotte			
Hotte murale			
Évacuation à recyclage			

1er étage

Chambre 1

 superficie : 13.60 m²

Longueur : 4.52 m

Largeur : 3.00 m

FenêtreChâssis PVC double vitrage
oscillo-battants**Éclairage**

Au plafond

Sol

Carrelage

Chauffage

Radiateur

Hauteur sous-plafond

2.7 m

Prise(s) électrique(s)

2

1er étage

Chambre 2

 superficie : 12.29 m²

Longueur : 3.83 m

Largeur : 3.20 m

FenêtreChâssis PVC double vitrage
oscillo-battants**Éclairage**

Au plafond

Sol

Carrelage

Chauffage

Radiateur

Hauteur sous-plafond

2.7 m

Prise(s) électrique(s)

2

1er étage

Salle de douche

 superficie : 5.12 m²

Longueur : 2.52 m

Largeur : 2.02 m

Douche

Italienne

Éclairage

Points lumineux au plafond

Lavabo

Simple

Prise(s) électrique(s)

1

Hauteur sous-plafond

2.7 m

1er étage

Wc

 superficie : 1.20 m²

Longueur : 1.28 m

Largeur : 1.12 m

WC

Classique

Sol

Carrelage

Hauteur sous-plafond

2.35 m

Éclairage

Points lumineux au plafond

1er étage

Buanderie

 superficie : 1.08 m²

Longueur : 1.11 m

Largeur : 0.97 m

Sol	Carrelage	Prise(s) électrique(s)	2
Hauteur sous-plafond	2.7 m	Evacuation d'eau	1
Éclairage	Points lumineux au plafond	Arrivée d'eau	Oui

1er étage

Hall



 superficie : 4.05 m²

Longueur : 2.52 m

Largeur : 2.26 m

Hauteur sous-plafond

2.7 m

Éclairage

Points lumineux au plafond

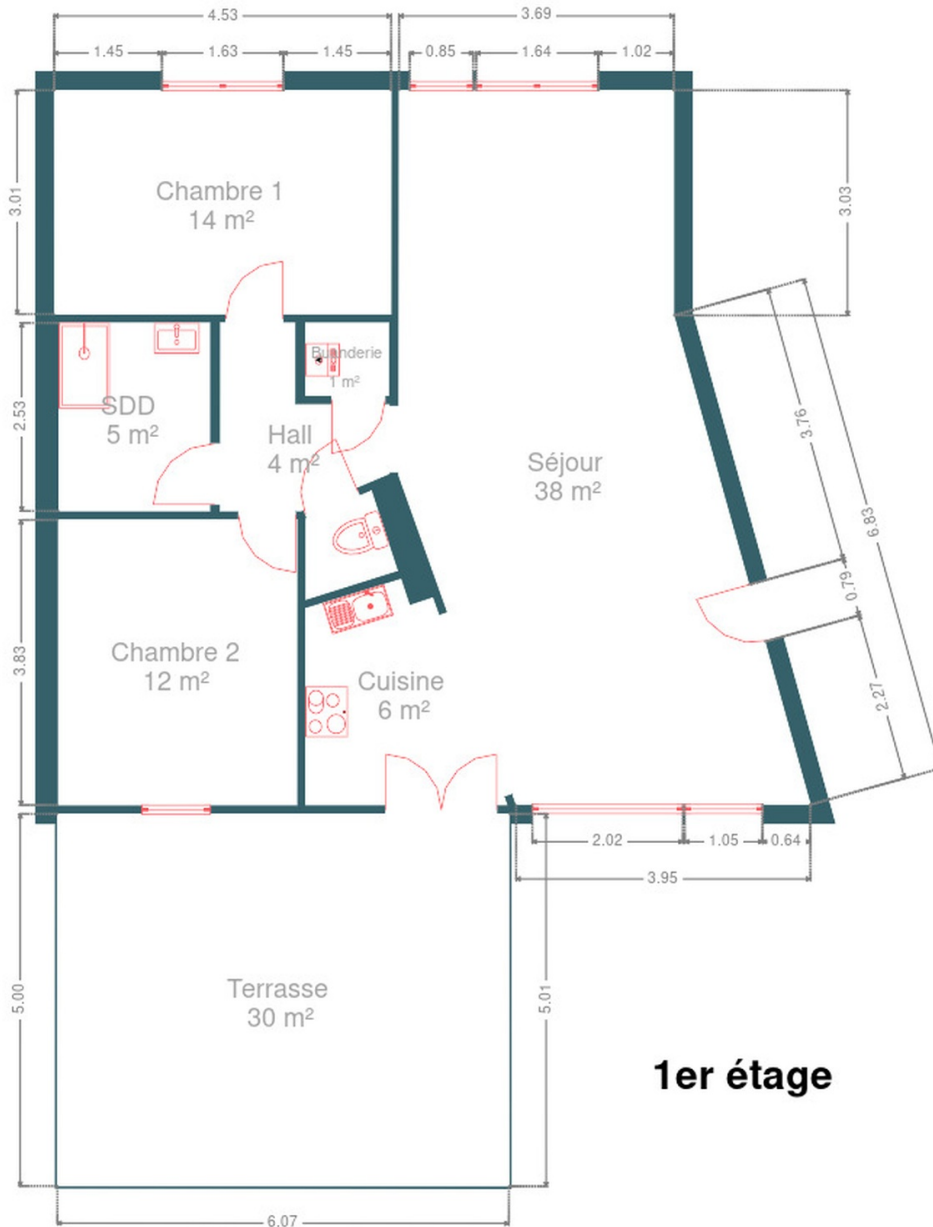
Sol

Carrelage

RÉCAPITULATIF DES MÉTRÉS

1er étage	Longueur	Largeur	Superficie
Séjour	9.60 m	5.53 m	38.03 m ²
Cuisine	3.03 m	2.70 m	6.20 m ²
Chambre 1	4.52 m	3.00 m	13.60 m ²
Chambre 2	3.83 m	3.20 m	12.29 m ²
Salle de douche	2.52 m	2.02 m	5.12 m ²
Wc	1.28 m	1.12 m	1.20 m ²
Buanderie	1.11 m	0.97 m	1.08 m ²
Hall	2.52 m	2.26 m	4.05 m ²
Total			81.57 m²

Plan - 1er étage



1er étage



Extérieur



Technique

Matériaux façade	Brique
Etat	Bon
Châssis	
Pvc	
Blanc	
Double vitrage	
Compteur gaz	Individuel
Compteur électrique	
Bi-horaire	
Individuel	
Chauffage	
Individuel	
Gaz de ville	
Basse température	
Vaillant	



Description détaillée de l'environnement

MOBILITÉ

Arrêt de bus	800 m
Accès ferroviaire	900 m
Accès autoroutier	4200 m

ÉCOLES

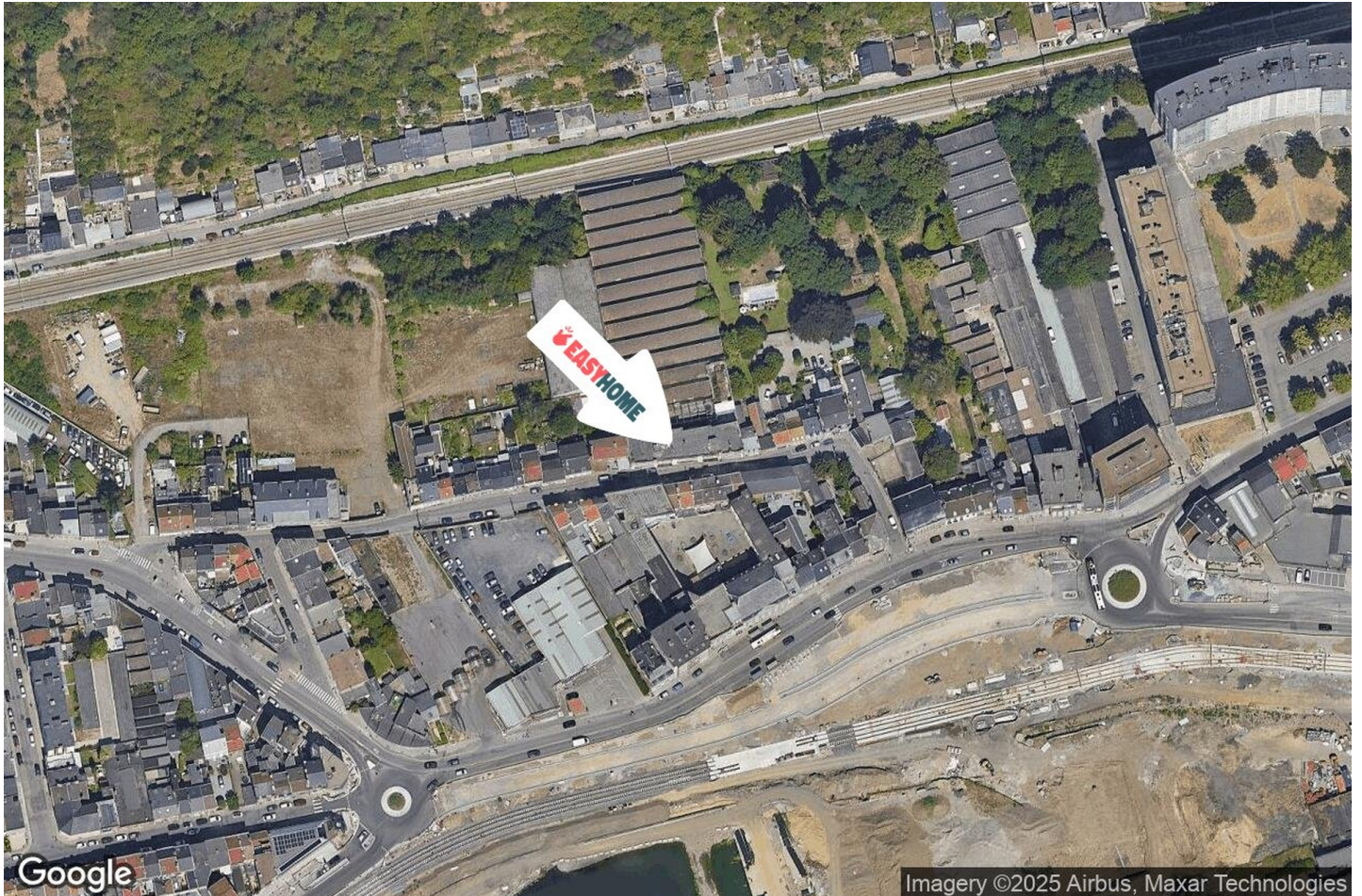
Maison de Quartier asbl	684 m
Ecole primaire Collège Notre-Dame et St-Lambert, et St-Lambert	988 m
Ecoles Fondamentales Saint - Lambert	988 m



POINTS D'INTÉRÊTS

Magasin	816 m
La Marée Sa	
Gare	1074 m
Gare de Herstal	
Magasin de vêtements	1166 m
Les Petits Riens	
Salle de cinéma	1184 m
Cinéma Le Parc (Les Grignoux)	
Supermarché	1212 m
Carrefour market THIER LIÈGE	
Gare	1293 m
Bressoux	
Hébergement	1524 m
Leonard room	
Soin des cheveux	2116 m
Au Palais de Laixhay	

Plan situation



- 📍 EasyHome
- 📍 Borchamps 24, 6900 Marche-en-Famenne
- ✉ info@easyhome-immo.be
- ☎ +32 84 77 00 43
- 🌐 <https://www.easyhome-immo.be/>
- 📄 N° IPI : 509.677

- 👤 Philippe DANS
- ✉ philippe.dans@easyhome-immo.be
- ☎ +32 472 08 16 12
- Philippe
DANS