



**109 000 €**

# Réf. HargimontPresbytère37-2  
Rue du Presbytère 37 - 2 6900 Hargimont



108 m<sup>2</sup>



2



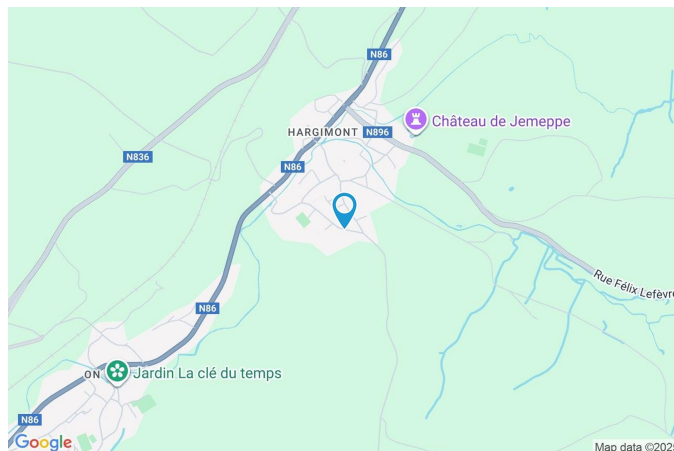
1

**CASULA SPRL**



+32 84 77 00 43 - mail : [info@easyhome-immo.be](mailto:info@easyhome-immo.be)  
Borchamps 24 --- 6900 Marche-en-Famenne  
TVA : BE 0669 936 537 - IPI 509.677

## Coordonnées du bien

Rue	Rue du Presbytère
N°	37
Boite	2
CP	6900
Ville	Hargimont
Pays	Belgique
Latitude	50.181072
Longitude	5.308013



## PARCELLE - DIMENSIONS ET AMÉNAGEMENTS

 Orientation façade avant Nord-est  
 Déclivité En pente

Informations provenant du site du cadastre





## Description globale du bien

Etat général	Bon
Surface habitable	108 m²
Surface totale	108 m²
Nombre de façades	2
Nombre d'étages	3
Nombre de pièces	8
Nombre de chambre(s)	2
Nombre de salle de bains	1
	Triplex



## Descriptif extérieur

Jardin (terrain arrière)	
Aménagé pelouse	
Sud-ouest	
Plat	
Terrasse (terrain droit)	13.3 m²
Sol béton	
Orientation nord-ouest	

## Aménagement intérieur

Rez-de-chaussée	58 m²
Séjour, cuisine, wc, débarras	
1er étage	39 m²
Chambre 1, salle de bains, bureau	
2ème étage	11 m²
Chambre 2	

Rez-de-chaussée

Séjour



 superficie : 34.77 m<sup>2</sup>

Longueur : 8.22 m

Largeur : 6.39 m

<b>Ouvert sur</b>	1	<b>Chauffage</b>	Radiateur
<b>Porte</b>		<b>Prise(s) électrique(s)</b>	12
Battante		<b>Prise télédistribution</b>	1
Pvc		<b>Prise téléphone</b>	1
Double vitrage		<b>Prise réseau</b>	1
<b>Fenêtre</b>	Châssis PVC double vitrage sans ouverture	<b>Escalier</b>	
<b>Sol</b>	Carrelage	Bois	
<b>Hauteur sous-plafond</b>	2.45 m	1/4 tournant	



## Rez-de-chaussée

## Cuisine



 superficie : 19.24 m<sup>2</sup>

Longueur : 4.96 m

Largeur : 3.87 m

**Hauteur sous-plafond** 2.45 m

**Prise(s) électrique(s)** 10

**Équipée** Oui

**Ouvert sur** Séjour

**Évier**

Double

Avec égouttoir

**Hotte**

Hotte murale

Extérieure

**Four**

À air pulsé

**Îlot central**

Oui

**Porte**

Battante

Pvc

Double vitrage

**Fenêtre**

Châssis PVC double vitrage  
oscillo-battants sans ouverture

**Sol**

Carrelage

**Éclairage**

Au plafond

**Chauffage**

Radiateur

Rez-de-chaussée

Wc

 superficie : 1.19 m<sup>2</sup>

Longueur : 1.12 m

Largeur : 1.06 m

**WC**

Classique

**Sol**

Carrelage

**Porte****Hauteur sous-plafond**

2.45 m

Battante

**Éclairage**

Au plafond

En bois



Rez-de-chaussée

Débarras

 superficie : 3.01 m<sup>2</sup>

Longueur : 2.61 m

Largeur : 1.15 m

**Porte**Battante  
En bois**Sol**Hauteur sous-plafond  
Éclairage**Carrelage**2.45 m  
Au plafond

1er étage

Chambre 1



 superficie : 13.06 m<sup>2</sup>

Longueur : 3.92 m

Largeur : 3.32 m

**Porte**

Battante  
En bois

**Fenêtre**

Châssis PVC double vitrage  
oscillo-battants

**Sol**

Vinyle

**Hauteur sous-plafond**

2.45 m

**Éclairage**

Au plafond

**Chauffage**

Radiateur

**Prise(s) électrique(s)**

4

**Prise télédistribution**

1



1er étage

Salle de bains


 superficie : 9.85 m²

Longueur : 3.82 m

Largeur : 2.57 m

<b>Hauteur sous-plafond</b>	2.35 m
<b>Prise(s) électrique(s)</b>	1
<b>Douche et bain</b>	Oui
<b>Douche</b>	Carrelage + porte
<b>Baignoire</b>	Standard
<b>WC</b>	Classique
<b>Lavabo</b>	Simple

<b>Porte</b>
Battante
En bois

<b>Fenêtre</b>	Châssis PVC double vitrage oscillo-battants
<b>Éclairage</b>	Mural
<b>Chauffage</b>	Radiateur
<b>Sol</b>	Liège

1er étage

Bureau



 superficie : 15.99 m<sup>2</sup>

Longueur : 4.16 m

Largeur : 4.13 m

**Porte**

Battante  
En bois

**Fenêtre**

Châssis bois double vitrage  
fenêtre de toit

**Sol**

Vinyle

**Type de plafond**

Plafond mansardé

**Hauteur sous-plafond**

4.1 m

**Éclairage**

Mural

**Escalier**

Bois  
1/4 tournant



2ème étage

Chambre 2

 superficie : 10.75 m<sup>2</sup>

Longueur : 3.40 m

Largeur : 3.16 m

**Porte**Battante  
En bois**Fenêtre**Châssis bois double vitrage  
fenêtre de toit**Sol**

Vinyle

**Hauteur sous-plafond**

2.55 m

**Type de plafond**

Plafond mansardé

**Éclairage**

Mural

**Chauffage**

Radiateur

**Prise(s) électrique(s)**

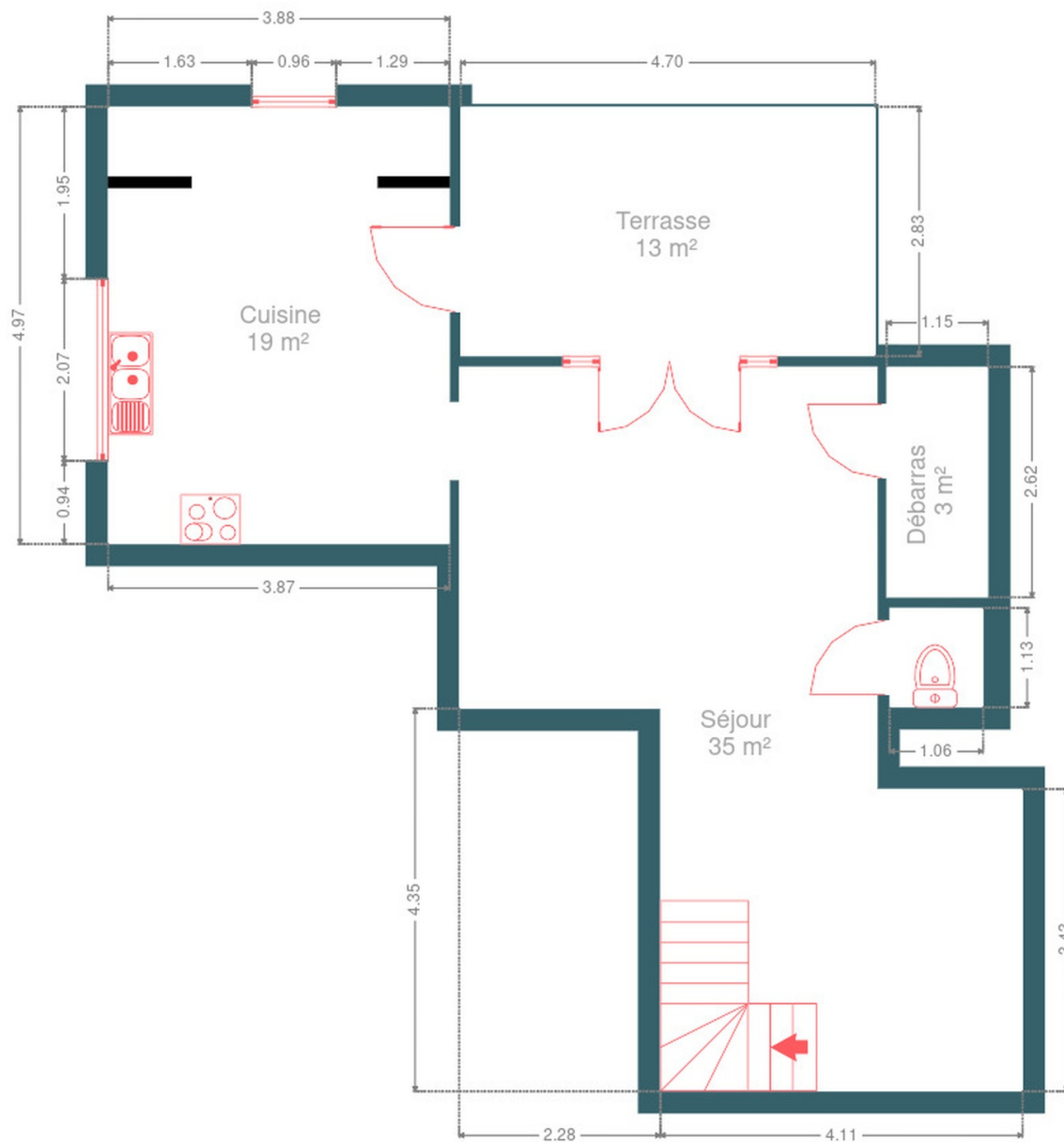
2

## RÉCAPITULATIF DES MÉTRÉS

Rez-de-chaussée	Longueur	Largeur	Superficie
Séjour	8.22 m	6.39 m	34.77 m <sup>2</sup>
Cuisine	4.96 m	3.87 m	19.24 m <sup>2</sup>
Wc	1.12 m	1.06 m	1.19 m <sup>2</sup>
Débarras	2.61 m	1.15 m	3.01 m <sup>2</sup>
1er étage	Longueur	Largeur	Superficie
Chambre 1	3.92 m	3.32 m	13.06 m <sup>2</sup>
Salle de bains	3.82 m	2.57 m	9.85 m <sup>2</sup>
Bureau	4.16 m	4.13 m	15.99 m <sup>2</sup>
2ème étage	Longueur	Largeur	Superficie
Chambre 2	3.40 m	3.16 m	10.75 m <sup>2</sup>
Total			107.86 m <sup>2</sup>



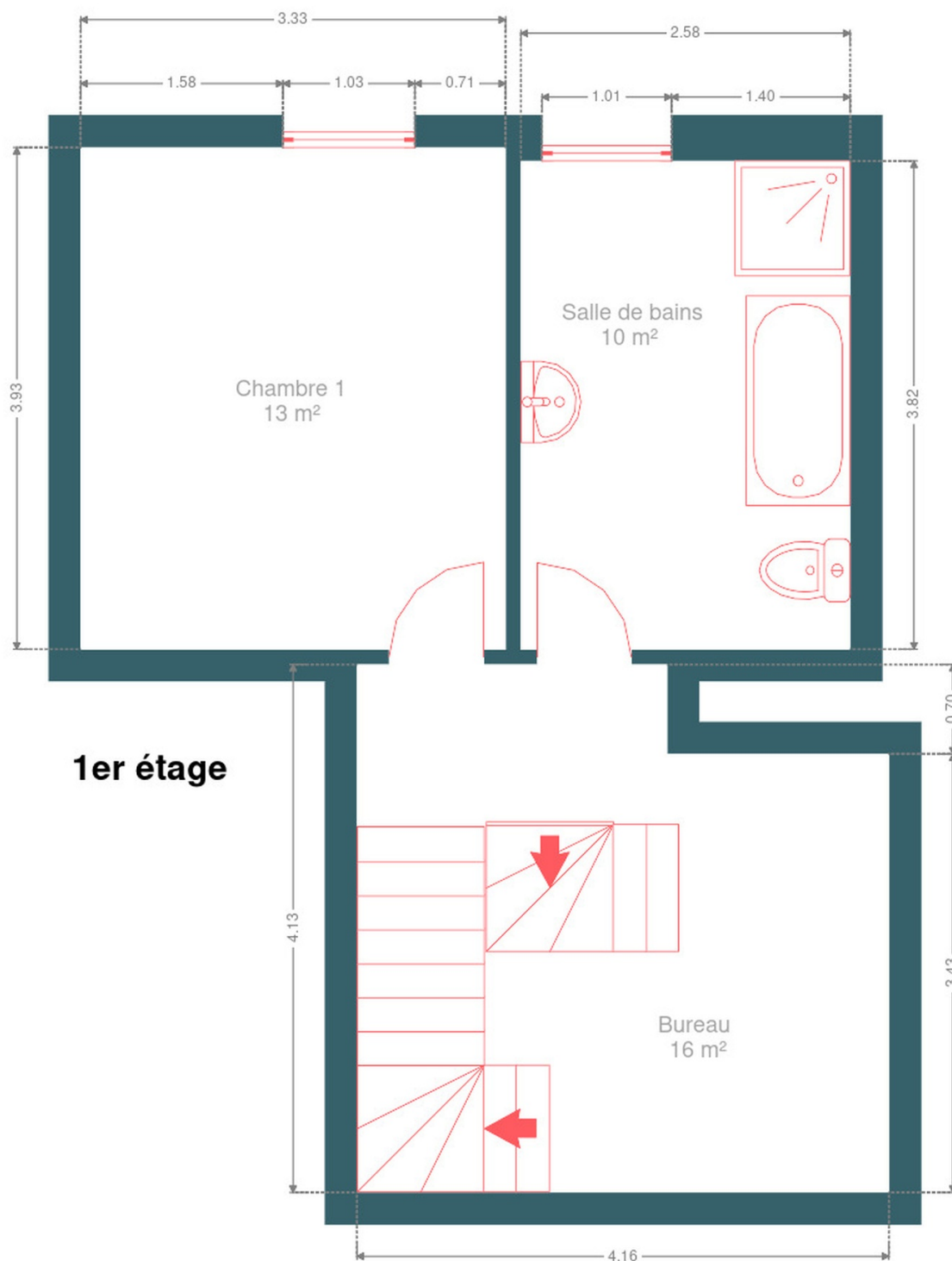
## Plan - Rez-de-chaussée



## Rez-de-chaussée

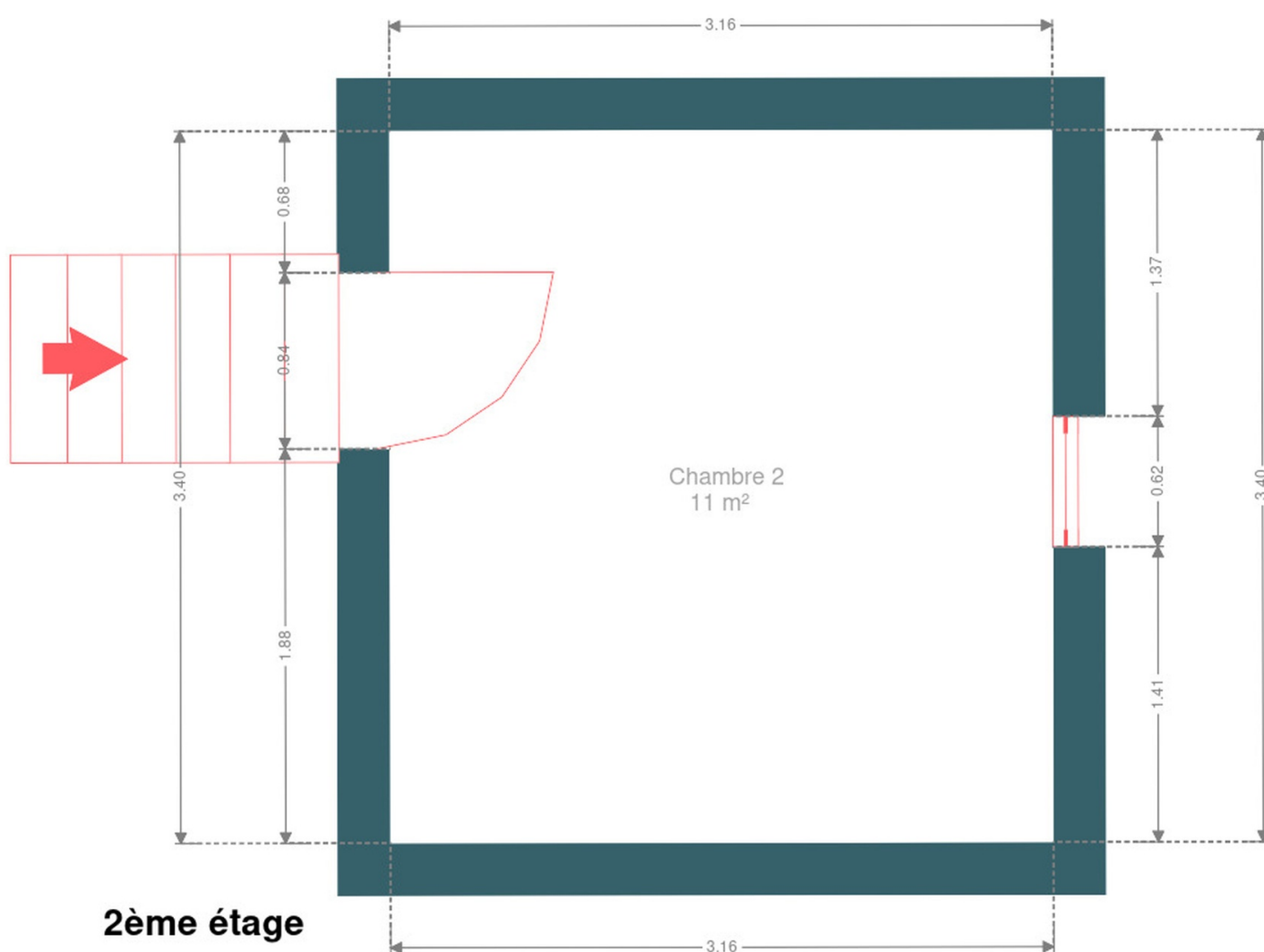


## Plan - 1er étage





## Plan - 2ème étage





## Extérieur

---





## Extérieur

---



## Technique

---

### Zingueries

Matériaux zinc

État bon

### État

Bon

### Couverture

Tuiles terre cuite

### Matériaux façade

Brique

### Etat

Bon

### Châssis

Matière bois pvc

Double vitrage

Couleur imitation bois

### Compteur électrique

Bi-horaire

### Chauffage

Type central individuel

Nature gaz

À condensation

### Compt. d'eau

Individuel

### TV

Prise tv

### Téléphone

Oui

### Internet

Adsl



## Description détaillée de l'environnement

### MOBILITÉ

Arrêt de bus	280 m
Accès ferroviaire	2400 m
Accès autoroutier	650 m

### ÉCOLES

Institut d' Enseignement Spécial Primaire de la Communauté Française	1583 m
Et. d'Enseig. Spécial Sec. C.F.	1634 m
Ecole Fondamentale St Laurent	1995 m



### POINTS D'INTÉRÊTS

Avocat	25 m
Debatty/Cécile	
Bijouterie	428 m
Bijoux Victoria	
Restaurant	455 m
Friterie Famenne	
Réparation de voiture	460 m
Nizet / Norbert	
Hébergement	472 m
Merenne-Cultitrac	
Hébergement	510 m
B&B Ardennes Woods	
Soin des cheveux	673 m
Nuances	705 m
Château de Jemeppe	

## Plan situation



🏠 EasyHome  
📍 Borchamps 24, 6900  
Marche-en-Famenne  
✉ info@easyhome-immo.be  
☎ +32 84 77 00 43  
🌐 <https://www.easyhome-immo.be/>  
✅ N° IPI : 509.677

👤 Guillaume Nihoul  
✉ nihoul.guillaume@easyhome-immo.be  
☎ +32 471 95 85 57  
Guillaume  
Nihoul