



**187 500 €**

# Réf. HargimontPresbytère37-3  
Rue du Presbytère 37 - 3 6900 Hargimont



70 m<sup>2</sup>



1



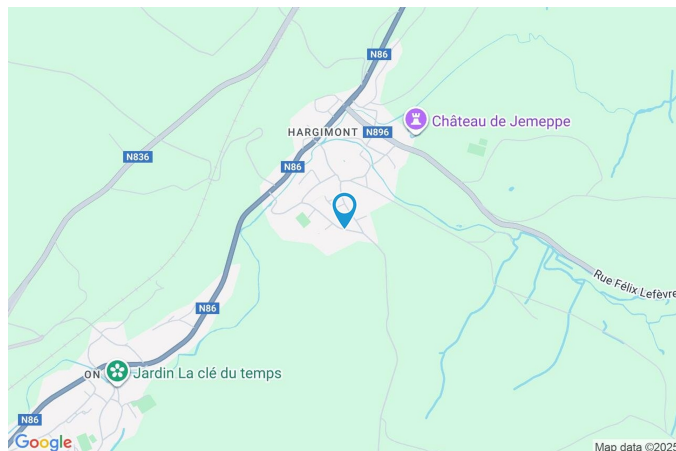
1

**CASULA SPRL**



+32 84 77 00 43 - mail : [info@easyhome-immo.be](mailto:info@easyhome-immo.be)  
Borchamps 24 --- 6900 Marche-en-Famenne  
TVA : BE 0669 936 537 - IPI 509.677

## Coordonnées du bien

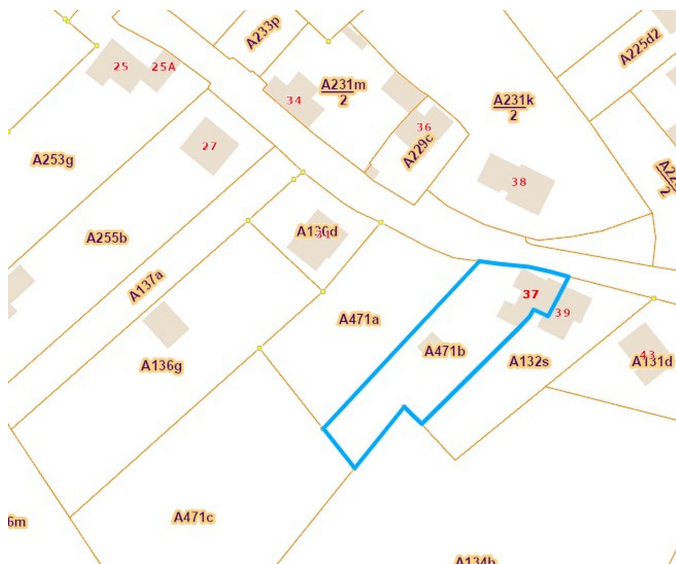
Rue	Rue du Presbytère
N°	37
Boite	3
CP	6900
Ville	Hargimont
Pays	Belgique
Latitude	50.181072
Longitude	5.308013



## PARCELLE - DIMENSIONS ET AMÉNAGEMENTS

 Orientation façade avant Nord-est  
 Déclivité En pente

Informations provenant du site du cadastre





## Description globale du bien

Etat général	Bon
Surface habitable	58 m²
Surface totale	70 m²
Nombre de façades	2
Nombre d'étages	3
Nombre de pièces	9
Nombre de chambre(s)	1
Nombre de salle de douches	1
	Triplex



## Descriptif extérieur

Jardin (terrain arrière)	
Commun	
Aménagé pelouse	
Sud-ouest	
Plat	
Parking (terrain droit)	Place(s) 1

## Aménagement intérieur

Rez-de-chaussée	18 m²
Hall d'entrée, garage 1, garage 2	
1er étage	24 m²
Living, cuisine, escalier	
2ème étage	28 m²
Chambre, salle de douche, wc, mezzanine	

1er étage

Living


 superficie : 19.25 m²

Longueur : 6.72 m

Largeur : 3.55 m

<b>Ouvert sur</b>	Cuisine	<b>Type de plafond</b>	Plafond mansardé
<b>Avec coin cuisine</b>	Oui	<b>Éclairage</b>	Points lumineux au plafond
<b>Porte</b>		<b>Prise(s) électrique(s)</b>	6
Battante		<b>Prise réseau</b>	1
En bois		<b>Prise téléphone</b>	1
<b>Fenêtre</b>	Châssis bois double vitrage oscillo-battants	<b>Escalier</b>	
<b>Sol</b>	Carrelage	Matériaux bois	
<b>Hauteur sous-plafond</b>	4.45 m	Droit	



## 1er étage

## Cuisine



<b>Hauteur sous-plafond</b>	2.45 m
<b>Prise(s) électrique(s)</b>	4
<b>Équipée</b>	Oui
<b>Ouvert sur</b>	Living
<b>Évier</b>	
Simple	
Avec égouttoir	
<b>Plaque de cuisson</b>	Vitrocéramique

<b>Hotte</b>	
Hotte murale	
Évacuation extérieure	
<b>Frigo</b>	Encastré
<b>Four</b>	À air pulsé
<b>Fenêtre</b>	Châssis bois double vitrage oscillo-battants
<b>Sol</b>	Carrelage
<b>Éclairage</b>	Points lumineux au plafond

1er étage

Escalier

 superficie : 5.02 m<sup>2</sup>

Longueur : 2.70 m

Largeur : 1.86 m



2ème étage

Chambre



 superficie : 14.73 m²

Longueur : 4.86 m

Largeur : 3.79 m

<b>Porte</b>		<b>Hauteur sous-plafond</b>	2.45 m
Battante		<b>Type de plafond</b>	Plafond mansardé
En bois		<b>Éclairage</b>	Points lumineux au plafond
<b>Fenêtre</b>	Châssis bois double vitrage oscillo-battants	<b>Prise(s) électrique(s)</b>	4
<b>Sol</b>	Carrelage		



2ème étage

Salle de douche


 superficie : 2.24 m<sup>2</sup>

Longueur : 1.60 m

Largeur : 1.54 m

**Douche**
**Lavabo**
**Porte**

Battante

En bois

Carrelage + porte

Simple

**Fenêtre**
**Sol**
**Hauteur sous-plafond**
**Éclairage**
**Prise(s) électrique(s)**

Châssis bois double vitrage  
oscillo-battants

Carrelage

2.45 m

Points lumineux au plafond

1



2ème étage

Wc

 superficie : 1.00 m<sup>2</sup>

Longueur : 1.16 m

Largeur : 0.86 m

**WC**

Classique

**Sol**

Carrelage

**Porte****Hauteur sous-plafond**

2.6 m

Battante

**Éclairage**

Points lumineux mural

En bois

2ème étage

Mezzanine

 superficie : 10.28 m<sup>2</sup>

Longueur : 4.59 m

Largeur : 2.96 m

**Porte**Battante  
En bois**Sol**

Carrelage

**Hauteur sous-plafond**

2.6 m

**Type de plafond**

Plafond mansardé

**Éclairage****Prise(s) électrique(s)**

Points lumineux mural

2

**Escalier**

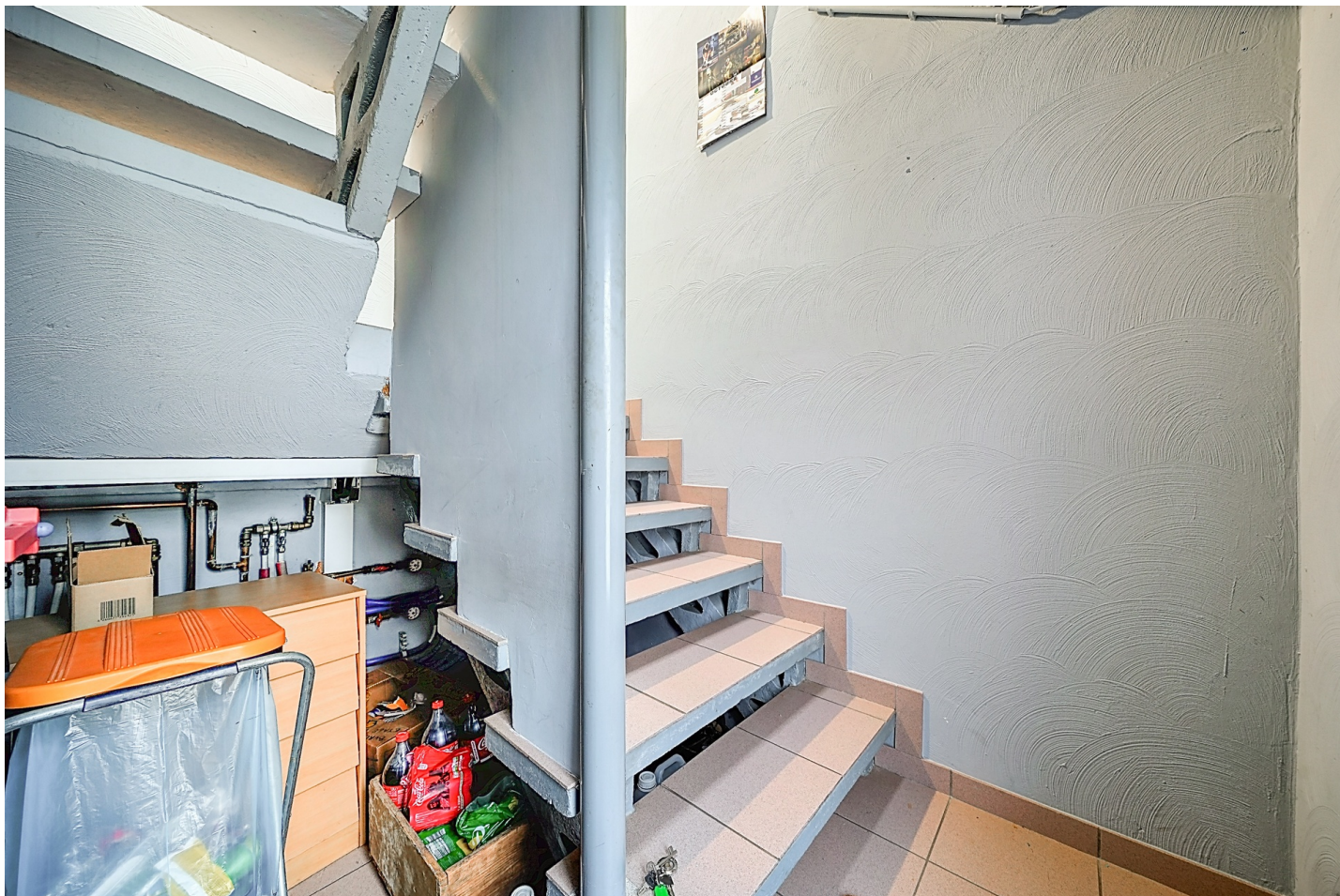
Matériaux bois

Droit



Rez-de-chaussée

Hall d'entrée



 superficie : 5.12 m<sup>2</sup>

Longueur : 2.69 m

Largeur : 1.89 m

**Porte**

Battante

En bois

Double vitrage

**Sol**

Carrelage

**Hauteur sous-plafond**

2.25 m

**Éclairage**

Mural

**Escalier**

Carrelages

2/4 tournant



Rez-de-chaussée

Garage 1


 superficie : 6.26 m<sup>2</sup>

Longueur : 2.60 m

Largeur : 2.40 m

Nombre de voitures 1

Sol Béton

Porte

Hauteur sous-plafond 2 m

Ouverture manuelle

En aluminium



Rez-de-chaussée

Garage 2



 superficie : 6.26 m<sup>2</sup>

Longueur : 2.60 m

Largeur : 2.40 m

Nombre de voitures 1

Sol Béton

Porte

Hauteur sous-plafond

2 m

Ouverture manuelle

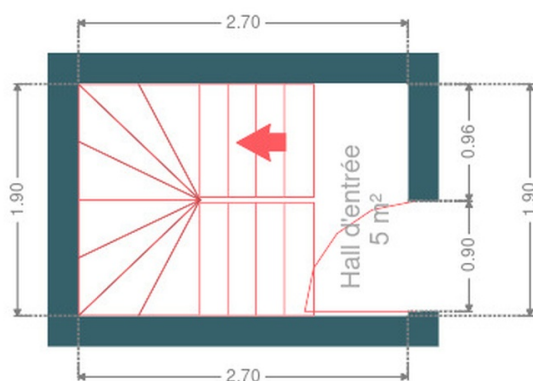
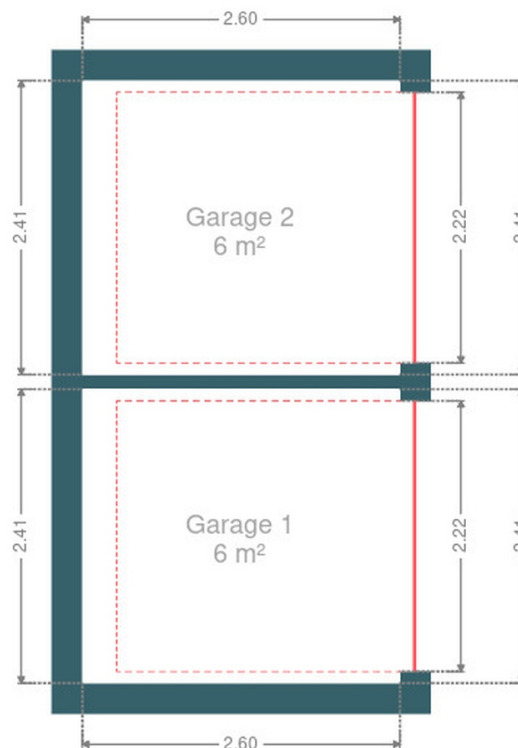
En aluminium

## RÉCAPITULATIF DES MÉTRÉS

Rez-de-chaussée	Longueur	Largeur	Superficie
Hall d'entrée	2.69 m	1.89 m	5.12 m <sup>2</sup>
Garage 1	2.60 m	2.40 m	6.26 m <sup>2</sup>
Garage 2	2.60 m	2.40 m	6.26 m <sup>2</sup>
1er étage	Longueur	Largeur	Superficie
Living	6.72 m	3.55 m	19.25 m <sup>2</sup>
Escalier	2.70 m	1.86 m	5.02 m <sup>2</sup>
2ème étage	Longueur	Largeur	Superficie
Chambre	4.86 m	3.79 m	14.73 m <sup>2</sup>
Salle de douche	1.60 m	1.54 m	2.24 m <sup>2</sup>
Wc	1.16 m	0.86 m	1.00 m <sup>2</sup>
Mezzanine	4.59 m	2.96 m	10.28 m <sup>2</sup>
Total			70.16 m <sup>2</sup>

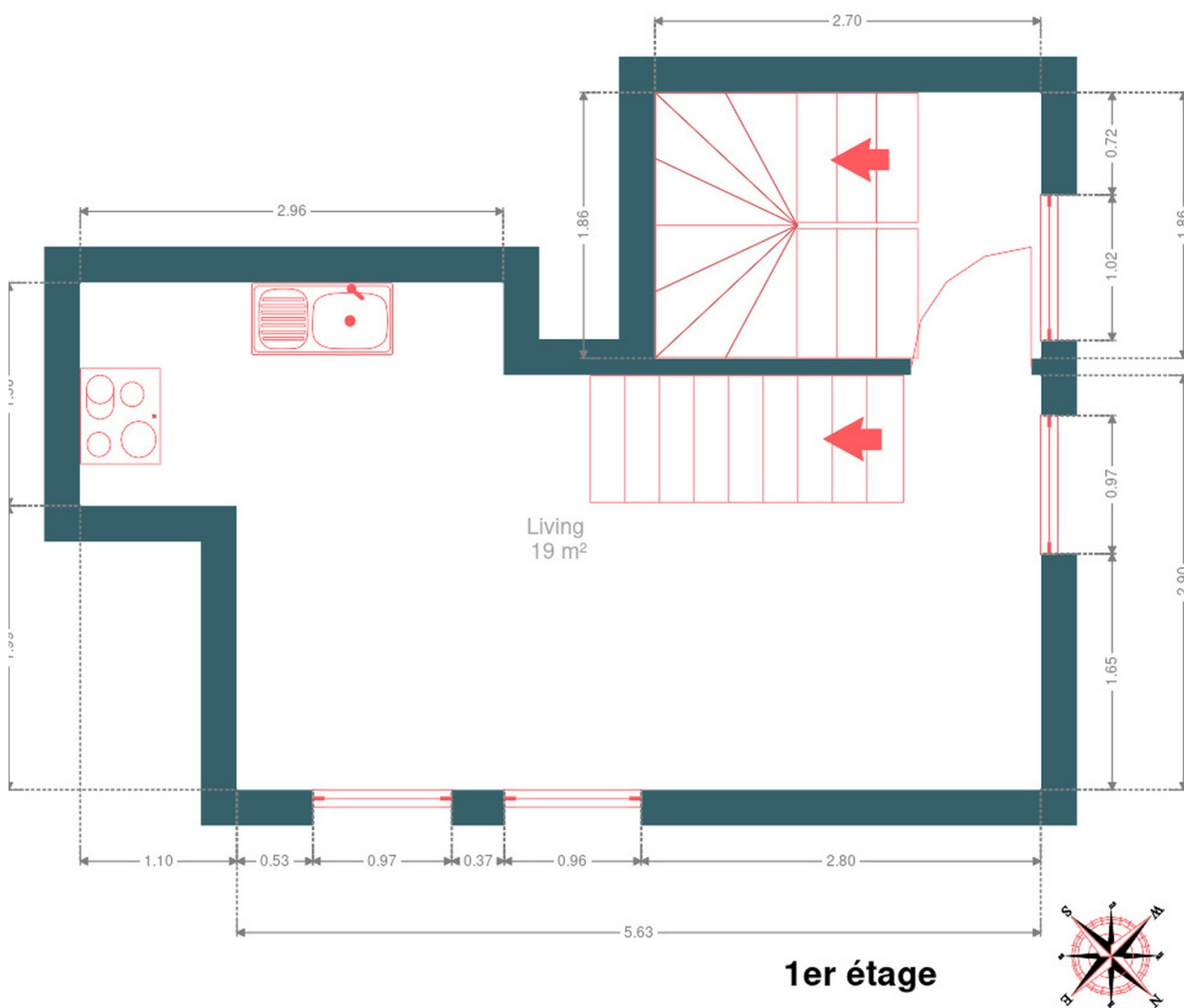


## Plan - Rez-de-chaussée



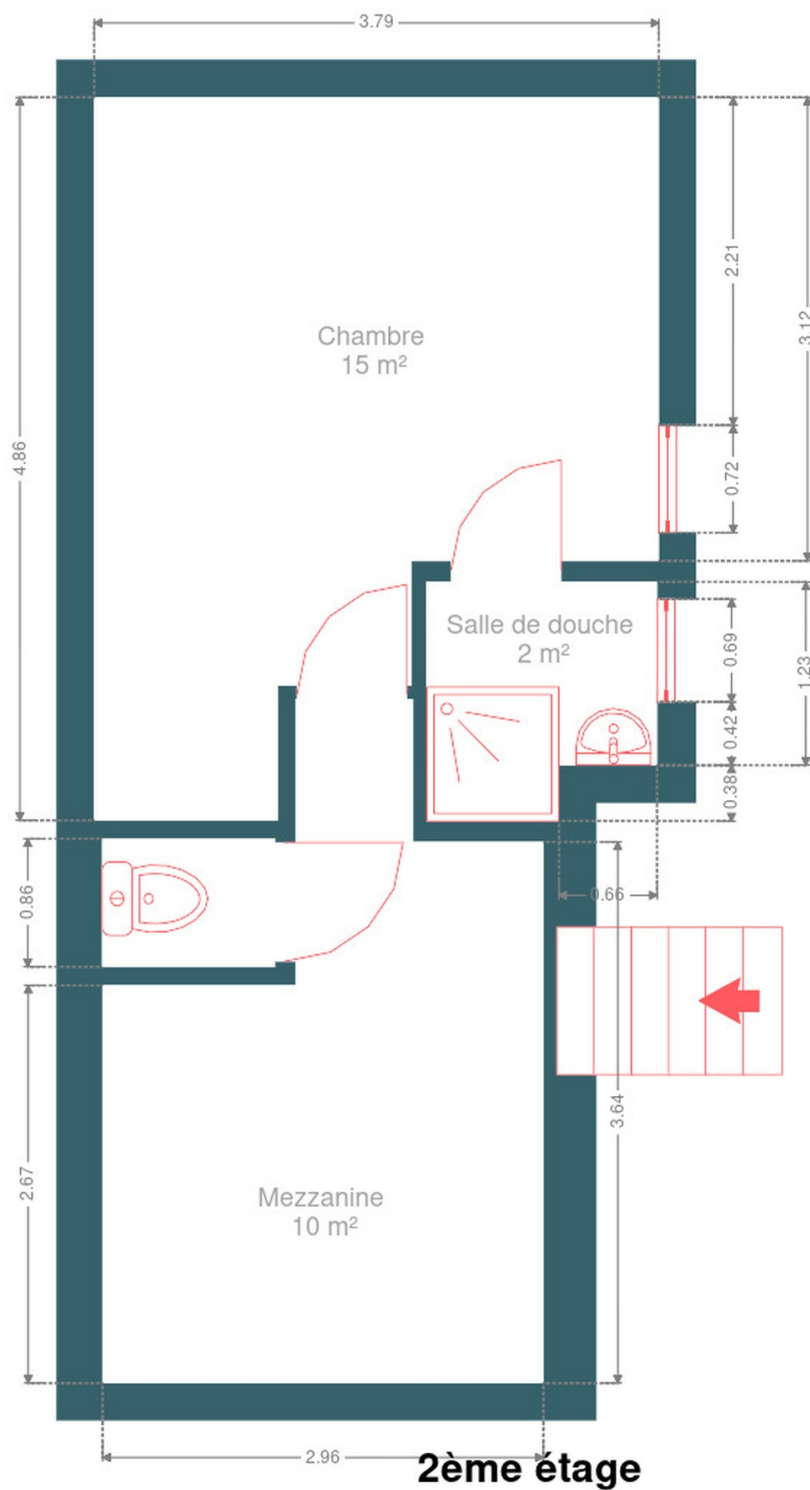
## Rez-de-chaussée

## Plan - 1er étage





## Plan - 2ème étage





## Extérieur

---





## Extérieur

---





## Extérieur

---





## Technique

### Zingueries

Matériaux zinc

État bon

### État

Bon

### Couverture

Tuiles terre cuite

### Matériaux façade

Brique

### Etat

Bon

### Châssis

Matière bois

Double vitrage

### Compteur électrique

Bi-horaire

### Chauffage

Type individuel central

Nature gaz

À condensation

### Compt. d'eau

Individuel

### TV

Prise tv

### Téléphone

Oui

### Internet

Adsl



## Description détaillée de l'environnement

### MOBILITÉ

Arrêt de bus	290 m
Accès ferroviaire	2400 m
Accès autoroutier	650 m

### ÉCOLES

Institut d' Enseignement Spécial Primaire de la Communauté Française	1583 m
Et. d'Enseig. Spécial Sec. C.F.	1634 m
Ecole Fondamentale St Laurent	1995 m



### POINTS D'INTÉRÊTS

Avocat	25 m
Debatty/Cécile	
Bijouterie	428 m
Bijoux Victoria	
Restaurant	455 m
Friterie Famenne	
Réparation de voiture	460 m
Nizet / Norbert	
Hébergement	472 m
Merenne-Cultitrac	
Hébergement	510 m
B&B Ardennes Woods	
Soin des cheveux	673 m
Nuances	705 m
Château de Jemeppe	



## Plan situation



🏠 EasyHome  
📍 Borchamps 24, 6900  
Marche-en-Famenne  
✉ info@easyhome-immo.be  
☎ +32 84 77 00 43  
🌐 <https://www.easyhome-immo.be/>  
✅ N° IPI : 509.677

👤 Guillaume Nihoul  
✉ nihoul.guillaume@easyhome-immo.be  
☎ +32 471 95 85 57  
Guillaume  
Nihoul