



**139 000 €**

# Réf. HargimontPresbytère37-4  
Rue du Presbytère 37 - 4 6900 Hargimont



54 m<sup>2</sup>



1



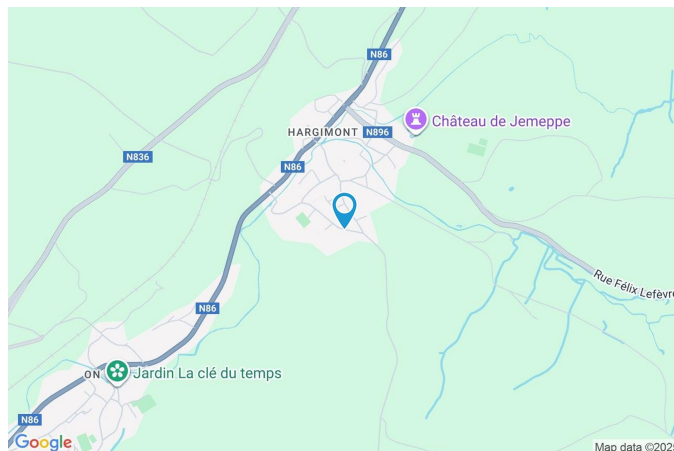
1

**CASULA SPRL**



+32 84 77 00 43 - mail : [info@easyhome-immo.be](mailto:info@easyhome-immo.be)  
Borchamps 24 --- 6900 Marche-en-Famenne  
TVA : BE 0669 936 537 - IPI 509.677

## Coordonnées du bien

Rue	Rue du Presbytère
N°	37
Boite	4
CP	6900
Ville	Hargimont
Pays	Belgique
Latitude	50.181072
Longitude	5.308013



## PARCELLE - DIMENSIONS ET AMÉNAGEMENTS

 Orientation façade avant Nord-est  
 Déclivité En pente

Informations provenant du site du cadastre





## Description globale du bien

Etat général	Bon
Surface habitable	54 m²
Surface totale	54 m²
Nombre de façades	2
Nombre d'étages	2
Nombre de pièces	5
Nombre de chambre(s)	1
Nombre de salle de douches	1



## Descriptif extérieur

Jardin (terrain arrière)	Terrasse (terrain droit)
Aménagé pelouse	Sol gravier
Commun	Éclairage
Sud-ouest	Orientation nord-est
Plat	
Parking (terrain avant)	Place(s) 1

## Aménagement intérieur

Rez-de-chaussée	37 m²
Salon, cuisine	
1er étage	17 m²
Chambre, salle de douche, escalier	

Rez-de-chaussée

Salon



 superficie : 13.41 m<sup>2</sup>

Longueur : 3.92 m

Largeur : 3.41 m

Ouvert sur

Fenêtre

Sol

Hauteur sous-plafond

Éclairage

Prise(s) électrique(s)

Cuisine

Châssis bois double vitrage  
sans ouverture

Carrelage

2.35 m

Au plafond

3

Prise télédistribution

1

Prise téléphone

1

Prise réseau

1

Escalier

Métallique

En colimaçon



## Rez-de-chaussée

## Cuisine



 superficie : 23.69 m²

Longueur : 7.73 m

Largeur : 3.57 m

**Hauteur sous-plafond** 2.35 m

**Prise(s) électrique(s)** 8

**Équipée** Oui

**Ouvert sur** Salon

**Évier**

Simple

Avec égouttoir

**Plaque de cuisson** Électrique

**Hotte**

Hotte sous-encastree

Extérieure

**Frigo** Encastré

**Four** Traditionnel

**Porte**

Battante

Pvc

Double vitrage

**Fenêtre**

Châssis bois double vitrage

Châssis PVC double vitrage oscillo-battants sans ouverture

**Sol**

Carrelage

**Éclairage**

Au plafond

**Prise télédistribution**

1

1er étage

Chambre



 superficie : 11.89 m<sup>2</sup>

Longueur : 4.02 m

Largeur : 3.42 m

<b>Porte</b>		<b>Hauteur sous-plafond</b>	3.5 m
Battante		<b>Type de plafond</b>	Plafond mansardé
En bois		<b>Éclairage</b>	Points lumineux au plafond
<b>Fenêtre</b>	Châssis bois double vitrage fenêtre de toit sans ouverture	<b>Prise(s) électrique(s)</b>	3
<b>Sol</b>	Carrelage		



1er étage

Salle de douche



 superficie : 3.07 m²

Longueur : 1.82 m

Largeur : 1.75 m

**Douche**

**WC**

**Lavabo**

**Porte**

Battante

En bois

Carrelage + porte

Classique

Simple

**Fenêtre**

**Sol**

**Hauteur sous-plafond**

**Éclairage**

**Prise(s) électrique(s)**

Châssis bois double vitrage  
oscillo-battants

Carrelage

2.45 m

Points lumineux au plafond  
mural

1

## Autres

### 1ER ÉTAGE - ESCALIER

---

superficie : 1.58 m<sup>2</sup>

Longueur : 1.30 m

Largeur : 1.24 m

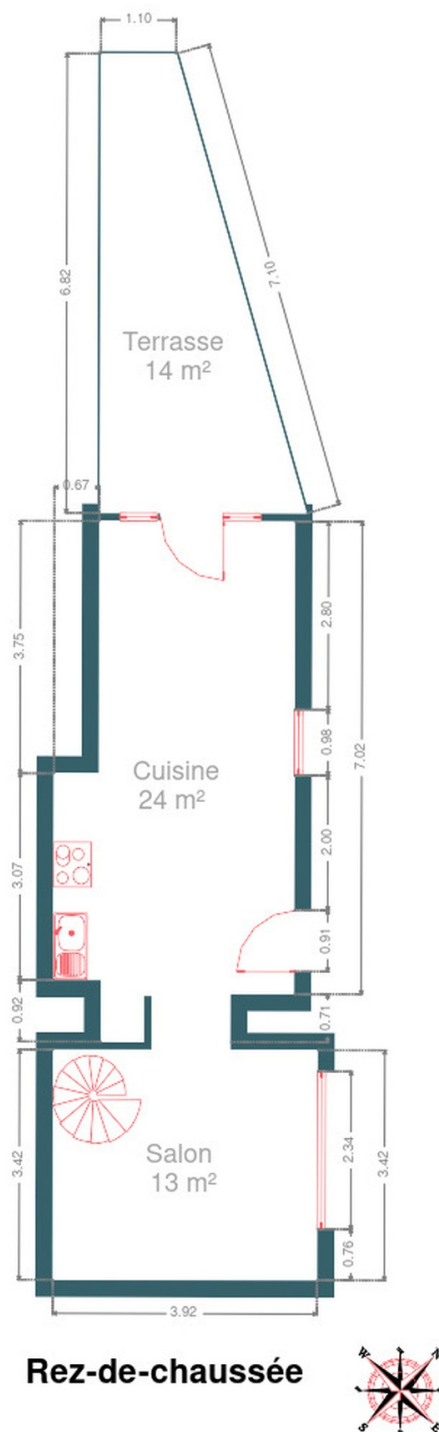


## RÉCAPITULATIF DES MÉTRÉS

---

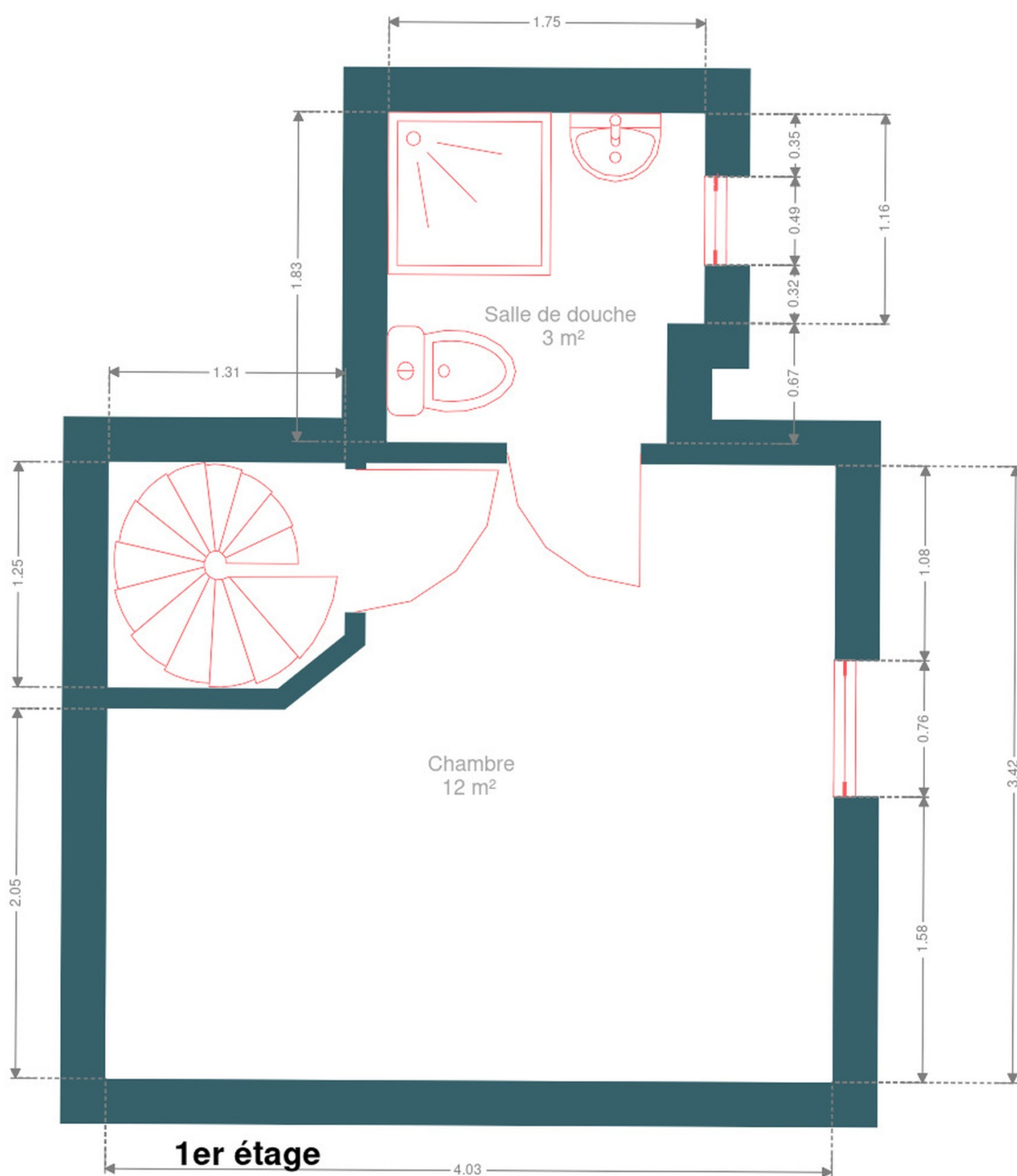
Rez-de-chaussée	Longueur	Largeur	Superficie
Salon	3.92 m	3.41 m	13.41 m <sup>2</sup>
Cuisine	7.73 m	3.57 m	23.69 m <sup>2</sup>
1er étage	Longueur	Largeur	Superficie
Chambre	4.02 m	3.42 m	11.89 m <sup>2</sup>
Salle de douche	1.82 m	1.75 m	3.07 m <sup>2</sup>
Escalier	1.30 m	1.24 m	1.58 m <sup>2</sup>
Total			53.64 m <sup>2</sup>

## Plan - Rez-de-chaussée





## Plan - 1er étage





## Extérieur

---





## Extérieur

---





## Extérieur

---



## Technique

### Zingueries

État bon

Matériaux zinc

### État

Bon

### Couverture

Tuiles terre cuite

### Matériaux façade

Brique

### Etat

Bon

### Châssis

Matière bois pvc

Double vitrage

Couleur imitation bois

### Compteur gaz

Oui

Individuel

### Compteur électrique

Bi-horaire

### Chauffage

Type central individuel

Nature gaz

À condensation

### Compt. d'eau

Individuel

### TV

Prise tv

### Téléphone

Oui

### Internet

Adsl





## Description détaillée de l'environnement

### MOBILITÉ

Arrêt de bus	290 m
Accès ferroviaire	2400 m
Accès autoroutier	600 m

### ÉCOLES

Institut d' Enseignement Spécial Primaire de la Communauté Française	1583 m
Et. d'Enseig. Spécial Sec. C.F.	1634 m
Ecole Fondamentale St Laurent	1995 m



### POINTS D'INTÉRÊTS

Avocat	25 m
Debatty/Cécile	
Bijouterie	428 m
Bijoux Victoria	
Restaurant	455 m
Friterie Famenne	
Réparation de voiture	460 m
Nizet / Norbert	
Hébergement	472 m
Merenne-Cultitrac	
Hébergement	510 m
B&B Ardennes Woods	
Point d'intérêt	584 m
Ass. Maldague Maurice Et Jonathan	
Soin des cheveux	673 m
Nuances	

## Plan situation



🏠 EasyHome  
📍 Borchamps 24, 6900  
Marche-en-Famenne  
✉ info@easyhome-immo.be  
☎ +32 84 77 00 43  
🌐 <https://www.easyhome-immo.be/>  
📄 N° IPI : 509.677

👤 Guillaume Nihoul  
✉ nihoul.guillaume@easyhome-immo.be  
☎ +32 471 95 85 57  
Guillaume  
Nihoul