



129 000 €

Réf. HargimontPresbytère37-1
Rue du Presbytère 37 - 1 6900 Hargimont



81 m²



2



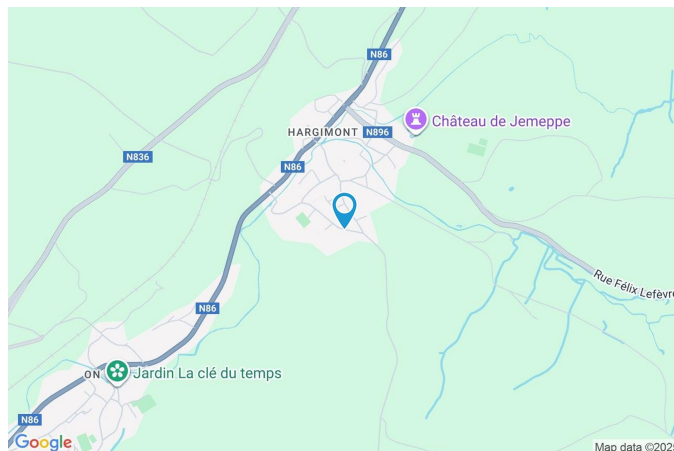
1

CASULA SPRL



+32 84 77 00 43 - mail : info@easyhome-immo.be
Borchamps 24 --- 6900 Marche-en-Famenne
TVA : BE 0669 936 537 - IPI 509.677

Coordonnées du bien

Rue	Rue du Presbytère
N°	37
Boite	1
CP	6900
Ville	Hargimont
Pays	Belgique
Latitude	50.181072
Longitude	5.308013



PARCELLE - DIMENSIONS ET AMÉNAGEMENTS

 Orientation façade avant Nord-est
 Déclivité En pente

Informations provenant du site du cadastre



Description globale du bien

Etat général	Bon
Surface habitable	75 m²
Surface totale	81 m²
Nombre de façades	2
Nombre d'étages	4
Nombre de pièces	7
Nombre de chambre(s)	2
Nombre de salle de douches	1
	Triplex



Descriptif extérieur

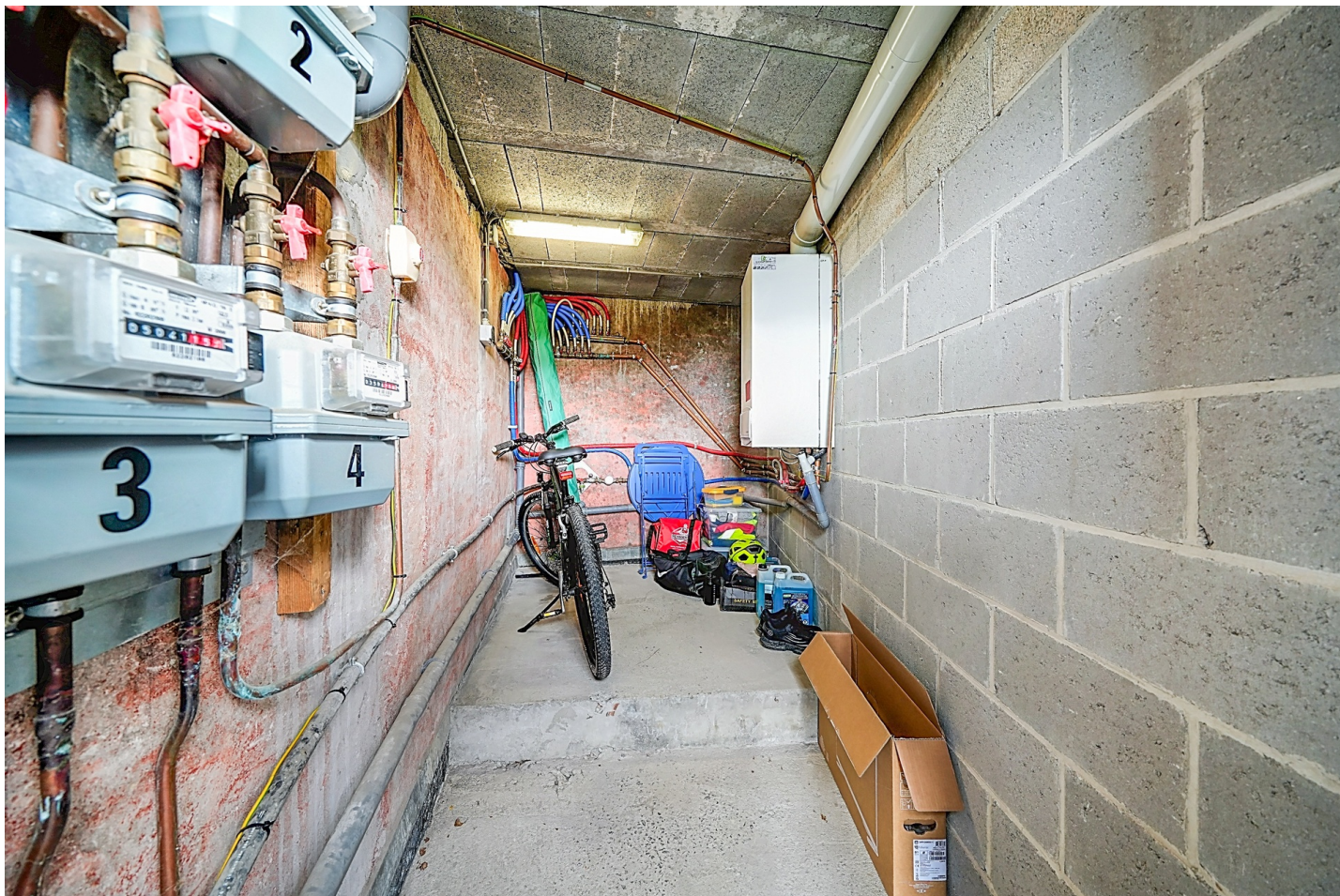
Jardin (terrain arrière)
Commun
Aménagé pelouse
Sud-ouest
Plat

Aménagement intérieur

Rez-de-chaussée	6 m²
Cave	
1er étage	28 m²
Living, cuisine	
2ème étage	32 m²
Chambre 1, salle de douche, escalier 1	
3ème étage	15 m²
Chambre 2, escalier 2	

Rez-de-chaussée

Cave



 superficie : 5.80 m²

Longueur : 4.14 m

Largeur : 1.85 m

Porte

Battante
En bois

Sol

Béton

Hauteur sous-plafond

2.2 m

Éclairage

Au plafond

Prise(s) électrique(s)

3

1er étage

Living


 superficie : 28.00 m²

Longueur : 7.20 m

Largeur : 4.17 m

Ouvert sur
Avec coin cuisine
Porte

Battante

En bois

Double vitrage

Fenêtre

Cuisine

Oui

Châssis bois double vitrage
oscillo-battants

Sol
Hauteur sous-plafond
Éclairage
Chauffage
Prise(s) électrique(s)
Prise télédistribution
Prise réseau

Carrelage

2.2 m

Au plafond

Radiateur

3

1

1

1er étage

Cuisine



Hauteur sous-plafond	2.2 m
Prise(s) électrique(s)	8
Équipée	Oui
Ouvert sur	Living
Évier	
Simple	
Avec égouttoir	
Plaque de cuisson	Vitrocéramique

Hotte	
Hotte murale	
Extérieure	
Four	À air pulsé
Sol	Carrelage
Éclairage	Au plafond
Chauffage	Radiateur

2ème étage

Chambre 1



 superficie : 22.91 m²

Longueur : 6.00 m

Largeur : 4.12 m

Porte

Battante
En bois

Fenêtre

Châssis bois double vitrage
fenêtre de toit

Sol

Carrelage

Hauteur sous-plafond

2.85 m

Type de plafond

Plafond mansardé

Éclairage

Au plafond

Chauffage

Radiateur

Prise(s) électrique(s)

3

Prise télédistribution

1

Prise réseau

1

2ème étage

Salle de douche



 superficie : 3.98 m²

Longueur : 3.01 m

Largeur : 1.31 m

Douche

WC

Lavabo

Porte

Battante

En bois

Carrelage + rideau

Classique

Simple

Fenêtre

Sol

Hauteur sous-plafond

Éclairage

Chauffage

Prise(s) électrique(s)

Châssis bois double vitrage
oscillo-battants

Carrelage

2.15 m

Mural

Radiateur

1

3ème étage

Chambre 2



 superficie : 12.78 m²

Longueur : 4.09 m

Largeur : 3.11 m

Porte

Battante
En bois

Fenêtre

Châssis bois double vitrage
fenêtre de toit

Sol

Quick-Step

Hauteur sous-plafond

2.55 m

Type de plafond

Plafond mansardé

Éclairage

Mural

Chauffage

Radiateur

Prise(s) électrique(s)

4

Prise télédistribution

1

Autres

2ÈME ÉTAGE - ESCALIER 1

 superficie : 4.76 m²

Longueur : 5.80 m

Largeur : 1.13 m

3ÈME ÉTAGE - ESCALIER 2

 superficie : 2.60 m²

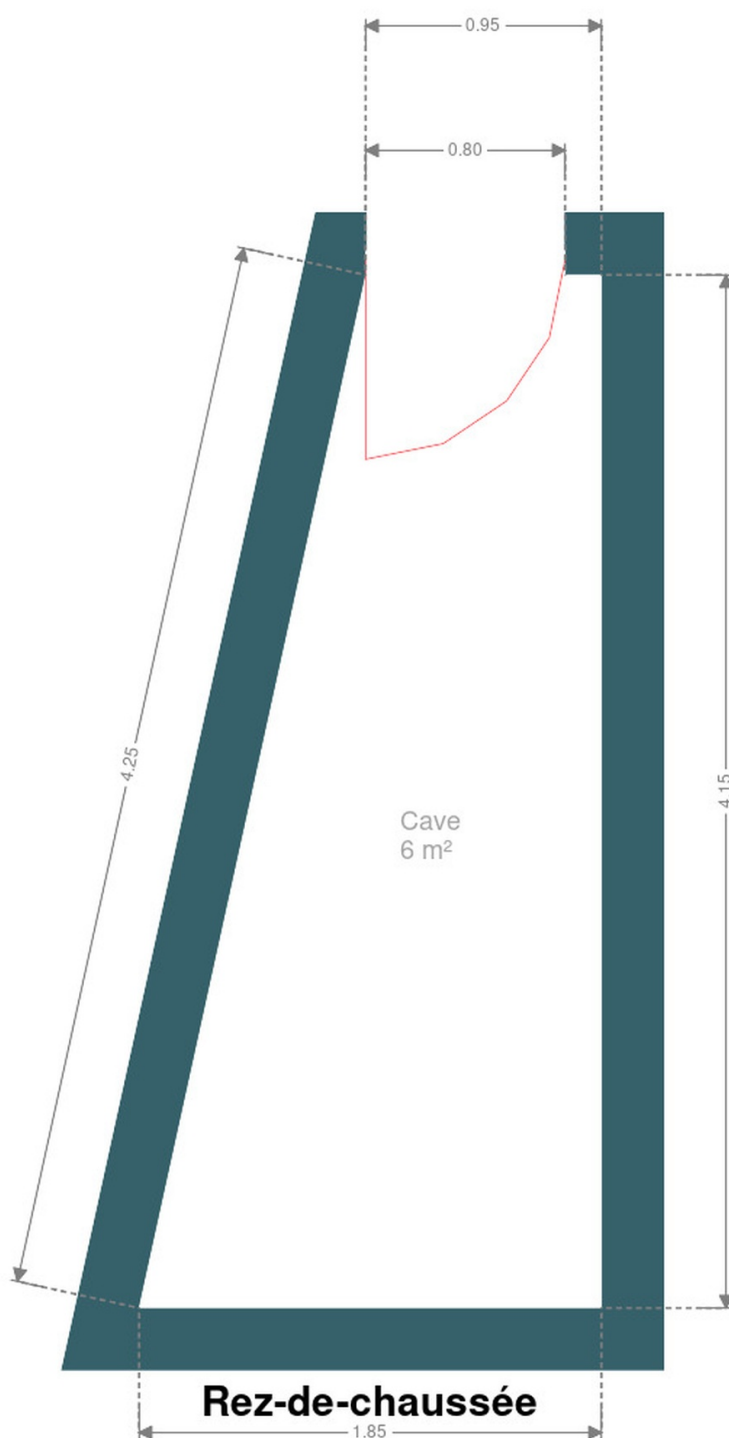
Longueur : 3.22 m

Largeur : 0.80 m

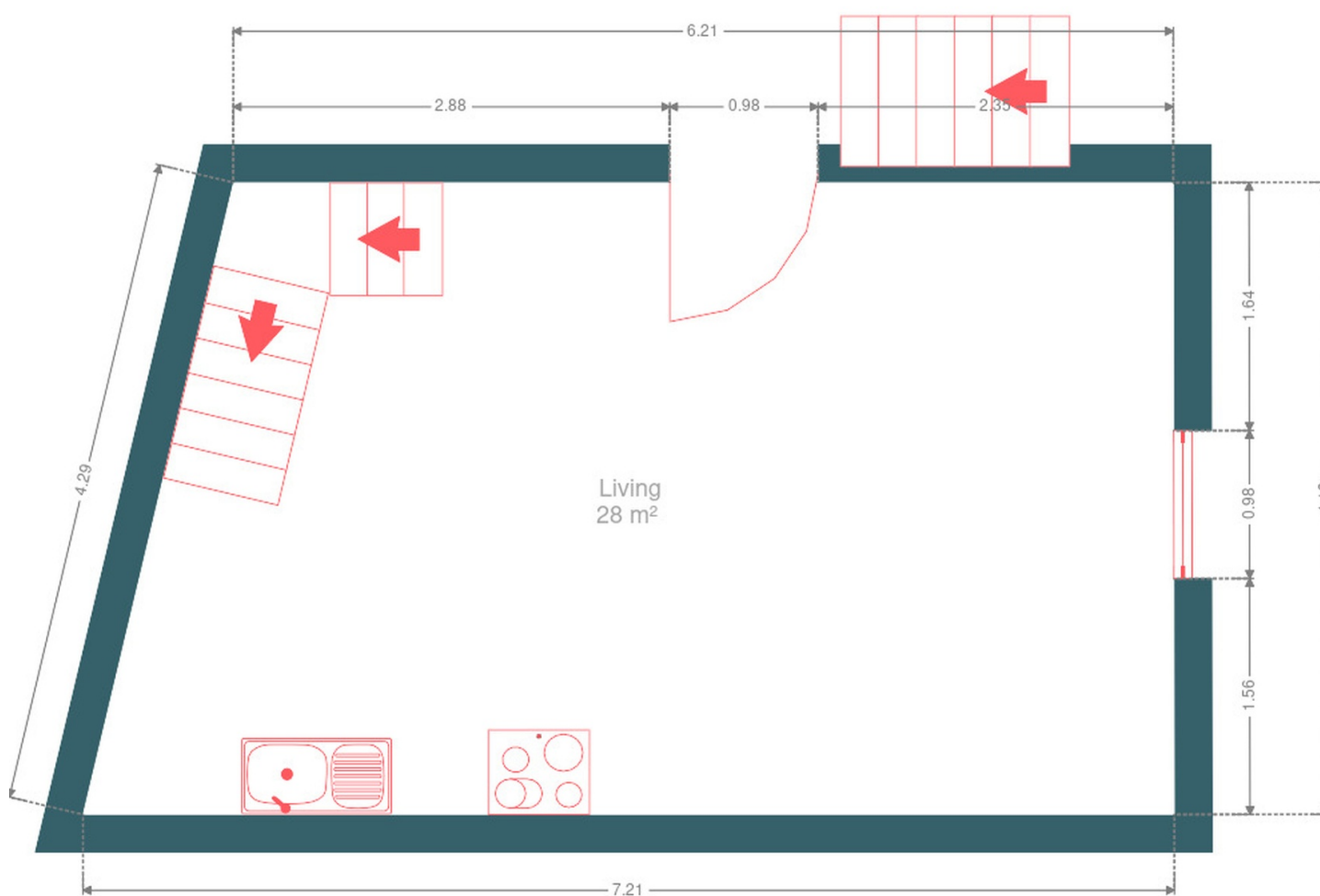
RÉCAPITULATIF DES MÉTRÉS

Rez-de-chaussée	Longueur	Largeur	Superficie
Cave	4.14 m	1.85 m	5.80 m ²
1er étage	Longueur	Largeur	Superficie
Living	7.20 m	4.17 m	28.00 m ²
2ème étage	Longueur	Largeur	Superficie
Chambre 1	6.00 m	4.12 m	22.91 m ²
Salle de douche	3.01 m	1.31 m	3.98 m ²
Escalier 1	5.80 m	1.13 m	4.76 m ²
3ème étage	Longueur	Largeur	Superficie
Chambre 2	4.09 m	3.11 m	12.78 m ²
Escalier 2	3.22 m	0.80 m	2.60 m ²
Total			80.83 m ²

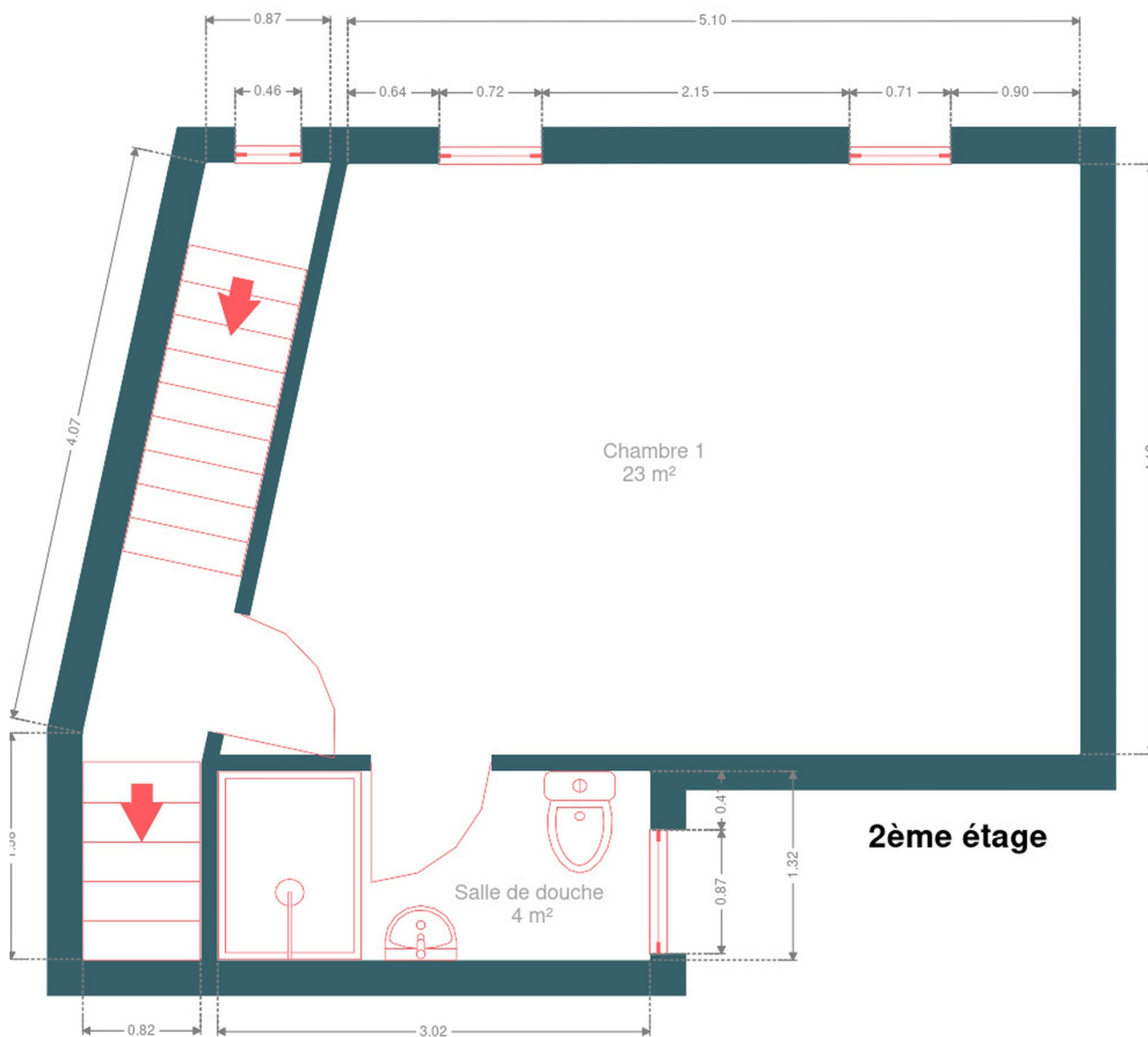
Plan - Rez-de-chaussée



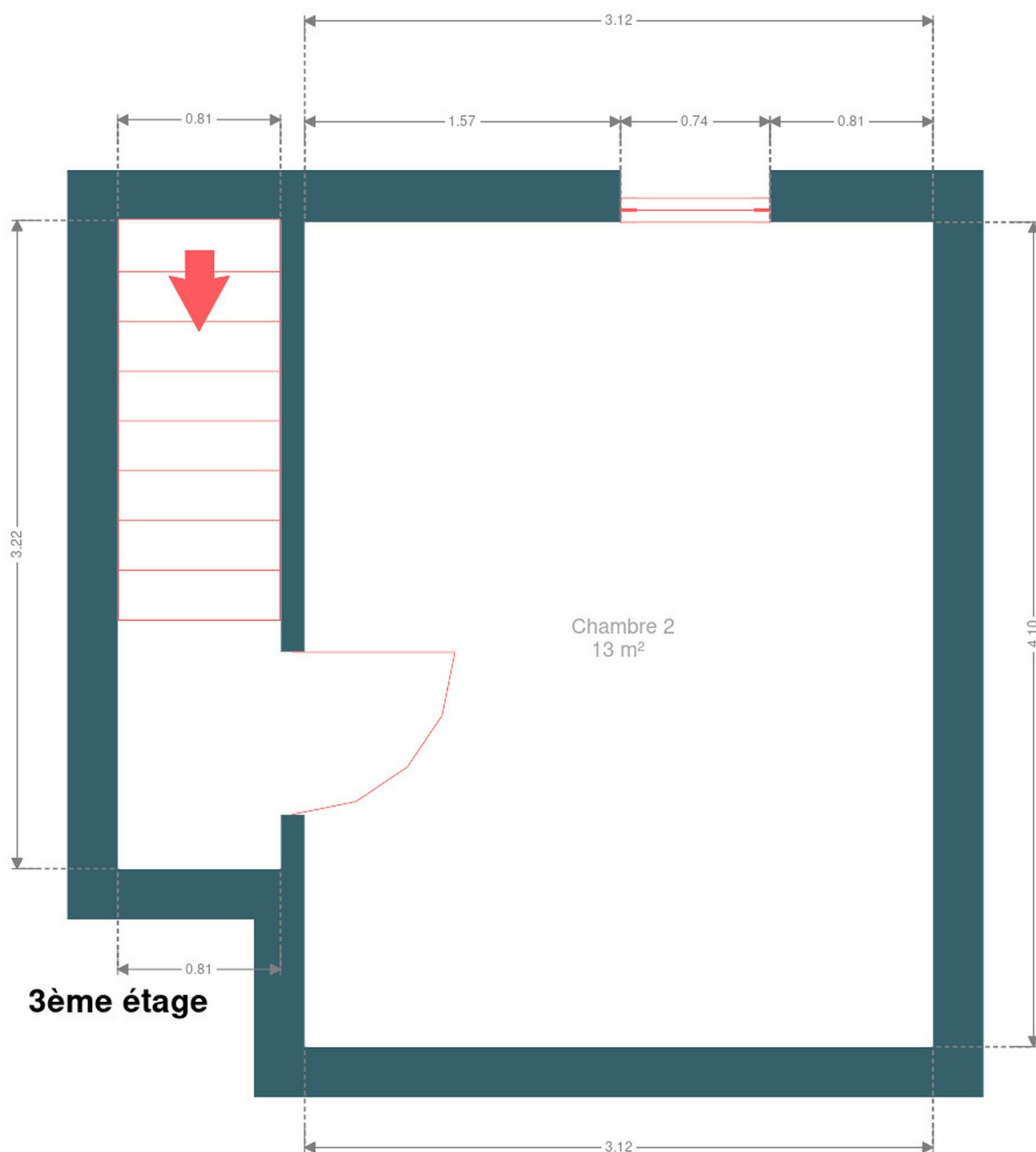
Plan - 1er étage

**1er étage**

Plan - 2ème étage



Plan - 3ème étage



Extérieur



Extérieur



Technique

Zingueries

Matériaux zinc

État bon

État

Bon

Couverture

Tuiles terre cuite

Matériaux façade

Brique

Etat

Bon

Châssis

Matière bois

Double vitrage

Compteur électrique

Bi-horaire

Chauffage

Type individuel central

Nature gaz

À condensation

Compt. d'eau

Individuel

TV

Prise tv

Internet

Adsl

Description détaillée de l'environnement

MOBILITÉ

Arrêt de bus	300 m
Accès ferroviaire	2400 m
Accès autoroutier	650 m

ÉCOLES

Institut d' Enseignement Spécial Primaire de la Communauté Française	1583 m
Et. d'Enseig. Spécial Sec. C.F.	1634 m
Ecole Fondamentale St Laurent	1995 m



POINTS D'INTÉRÊTS

Avocat	25 m
Debatty/Cécile	
Bijouterie	428 m
Bijoux Victoria	
Restaurant	455 m
Friterie Famenne	
Réparation de voiture	460 m
Nizet / Norbert	
Hébergement	472 m
Merenne-Cultitrac	
Hébergement	510 m
B&B Ardennes Woods	
Soin des cheveux	673 m
Nuances	705 m
Château de Jemeppe	

Plan situation



🏠 EasyHome
📍 Borchamps 24, 6900
Marche-en-Famenne
✉ info@easyhome-immo.be
☎ +32 84 77 00 43
🌐 <https://www.easyhome-immo.be/>
✅ N° IPI : 509.677

👤 Guillaume Nihoul
✉ nihoul.guillaume@easyhome-immo.be
☎ +32 471 95 85 57
Guillaume
Nihoul