



**Offre à pd 199.000€**

# Réf. 7148553

Place du Bourgmestre Jean-Louis Thys 4 - 14 1090 Jette



77 m<sup>2</sup>



1



1

**Vendez Mon Bien - Immobilier**

Boulevard du Souverain 24 1170 Watermael-Boitsfort  
partenaires@vendezmonbien.be - www.vendezmonbien.be  
BE 0839 362 180



## Appartement lumineux avec balcon à Jette



## DESCRIPTION

---



**vendezmonbien.be**  
Facile et sans frais !

# Réf. 7148553

Adresse du bien :

Place du Bourgmestre Jean-Louis Thys 4 14 - 1090 Jette

---

Situé au 4ème étage d'un immeuble entouré de verdure, cet appartement en bon état séduira aussi bien un investisseur qu'un jeune couple en quête de leur premier cocon.

Dès l'entrée, un petit hall vous mène vers un séjour baigné de lumière, prolongé par un balcon idéal pour profiter d'un café au calme. La cuisine ouverte renforce la convivialité de l'espace de vie. L'appartement dispose également d'une chambre donnant accès au balcon, d'une salle de bains fonctionnelle ainsi qu'un petit débarras pratique.

Un cadre agréable, une disposition optimale et une atmosphère chaleureuse : cet appartement a tout pour plaire.

Offre à pd 199.000€. Prix souhaité: 241.000€ (sauf meilleure offre), frais d'agence inclus.

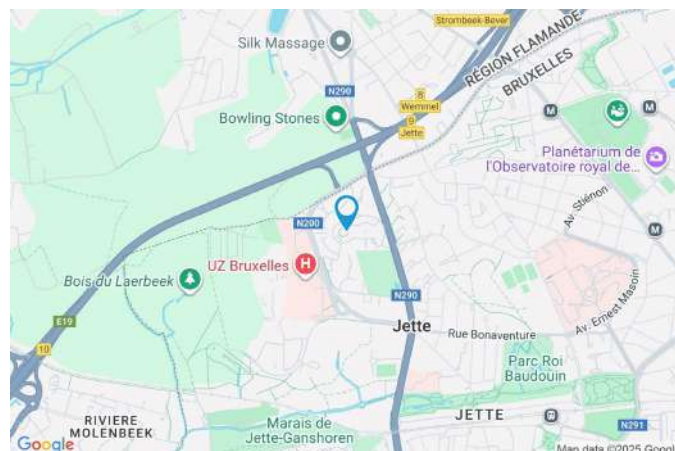
Si une offre inférieure à 241.000€ est soumise, les honoraires seront à charge de l'acquéreur d'un montant de 4,84% TTC du prix.

PEB C - N°201903280000546563019 - 116 kwh/m²/an - 8904 kWh/an.

Publicité à caractère non contractuel et ne constituant pas une offre. Le pouvoir décisionnel appartient au vendeur.

## Coordonnées du bien

Rue	Place du Bourgmestre Jean-Louis Thys
N°	4
Boite	14
CP	1090
Ville	Jette
Pays	Belgique
Latitude	50.890179
Longitude	4.312017



## PEB

PEB No. : 201903280000546563019

E totale : 8904 kWh/an

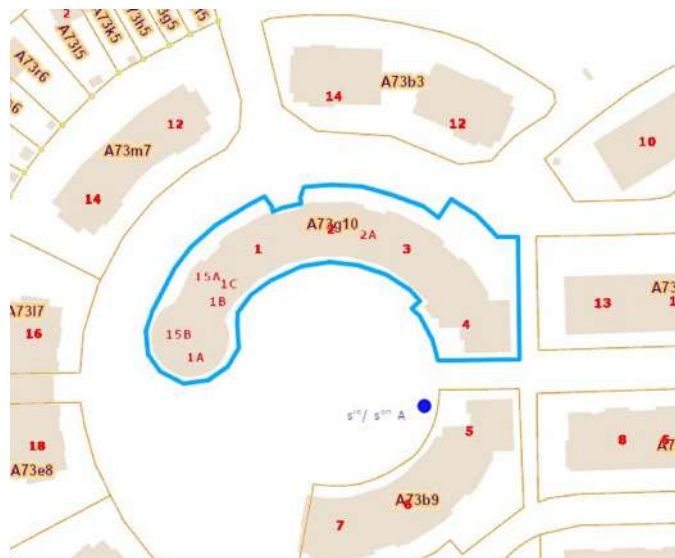
Espec : 116 kWh/m²/an



## PARCELLE - DIMENSIONS ET AMÉNAGEMENTS

Orientation façade avant Ouest  
Déclivité Plat

Informations provenant du site du cadastre





vendezmonbien.be  
Facile et sans frais !

# Réf. 7148553

Adresse du bien :

Place du Bourgmestre Jean-Louis Thys 4 14 - 1090 Jette

## Description globale du bien

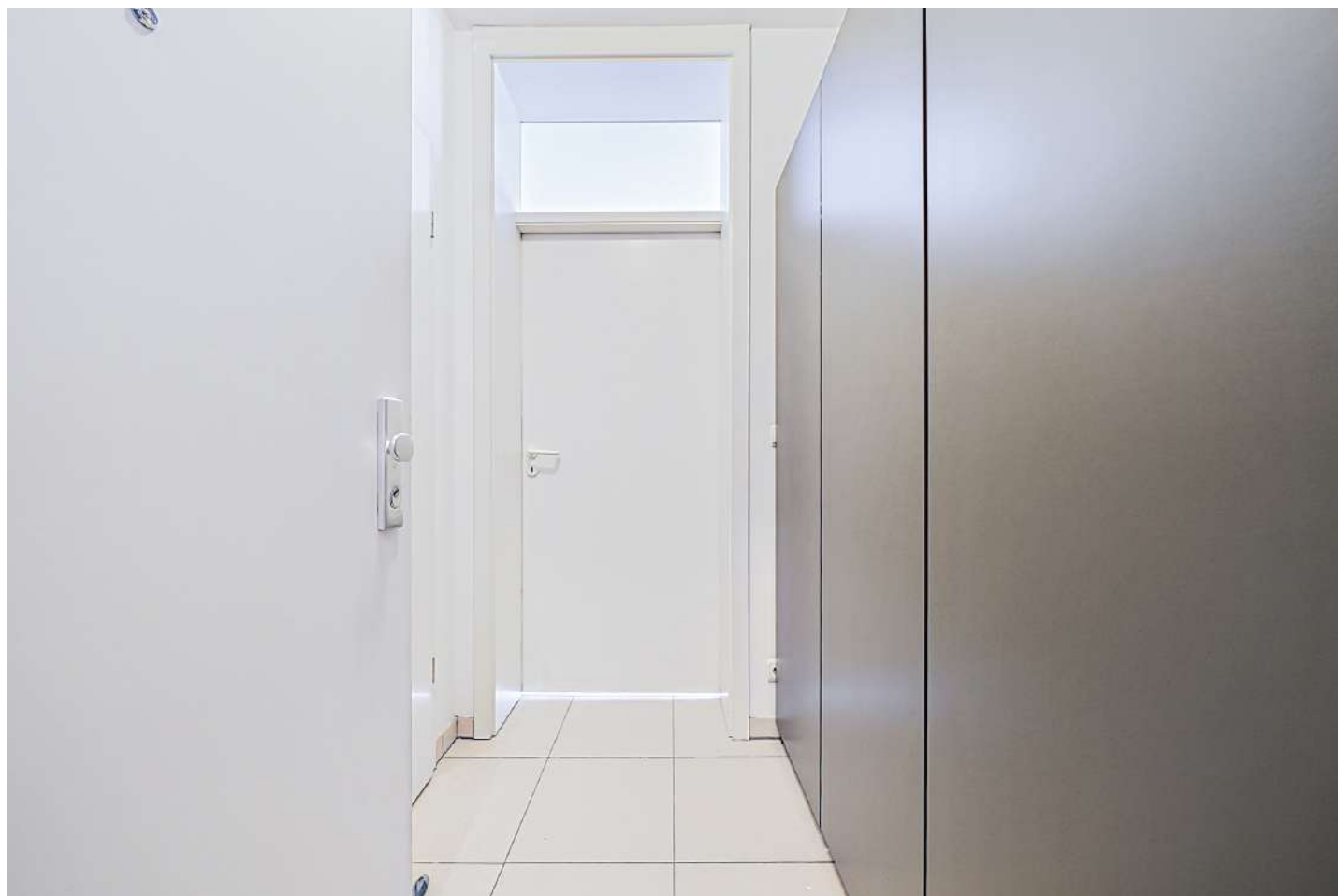
Etat général	Bon
Surface habitable	74 m²
Surface totale	77 m²
Nombre de façades	3
Etage	4
Nombre d'étages	7
Nombre de pièces	7
Nombre de chambre(s)	1
Nombre de salle de bains	1

## Aménagement intérieur

4ème étage	74 m²
Hall d'entrée, séjour, cuisine, chambre, salle de bains, wc, débarras	
-2 étage	3 m²
Cave	

4ème étage

Hall d'entrée



 superficie : 3.61 m²

Longueur : 1.96 m

Largeur : 1.84 m

**Porte**

En bois

**Éclairage**

Au plafond

**Sol**

Carrelage

**Vidéophone**

Oui

**Hauteur sous-plafond**

2.6 m

**Prise(s) électrique(s)**

1



4ème étage

Séjour



 superficie : 43.47 m<sup>2</sup>

Longueur : 9.37 m

Largeur : 7.90 m

<b>Accès</b>	Balcon	<b>Éclairage</b>	Au plafond
<b>Ouvert sur</b>	Cuisine	<b>Prise(s) électrique(s)</b>	5
<b>Fenêtre</b>	Châssis PVC double vitrage	<b>Prise télédistribution</b>	1
<b>Sol</b>	Carrelage	<b>Prise téléphone</b>	1
<b>Hauteur sous-plafond</b>	2.6 m	<b>Prise réseau</b>	1

## 4ème étage

## Cuisine



**Hauteur sous-plafond** 2.6 m  
**Prise(s) électrique(s)** 4  
**Ouvert sur** Séjour  
**Évier**  
Simple  
Avec égouttoir  
**Plaque de cuisson**  
Induction

**Plaque de cuisson**  
Whirlpool  
**Hotte**  
Hotte sous-encastree  
Extérieure  
**Lave-vaisselle**  
Full-intégré  
Whirlpool



4ème étage

Salle de bains



 superficie : 6.45 m²

Longueur : 2.88 m

Largeur : 2.54 m

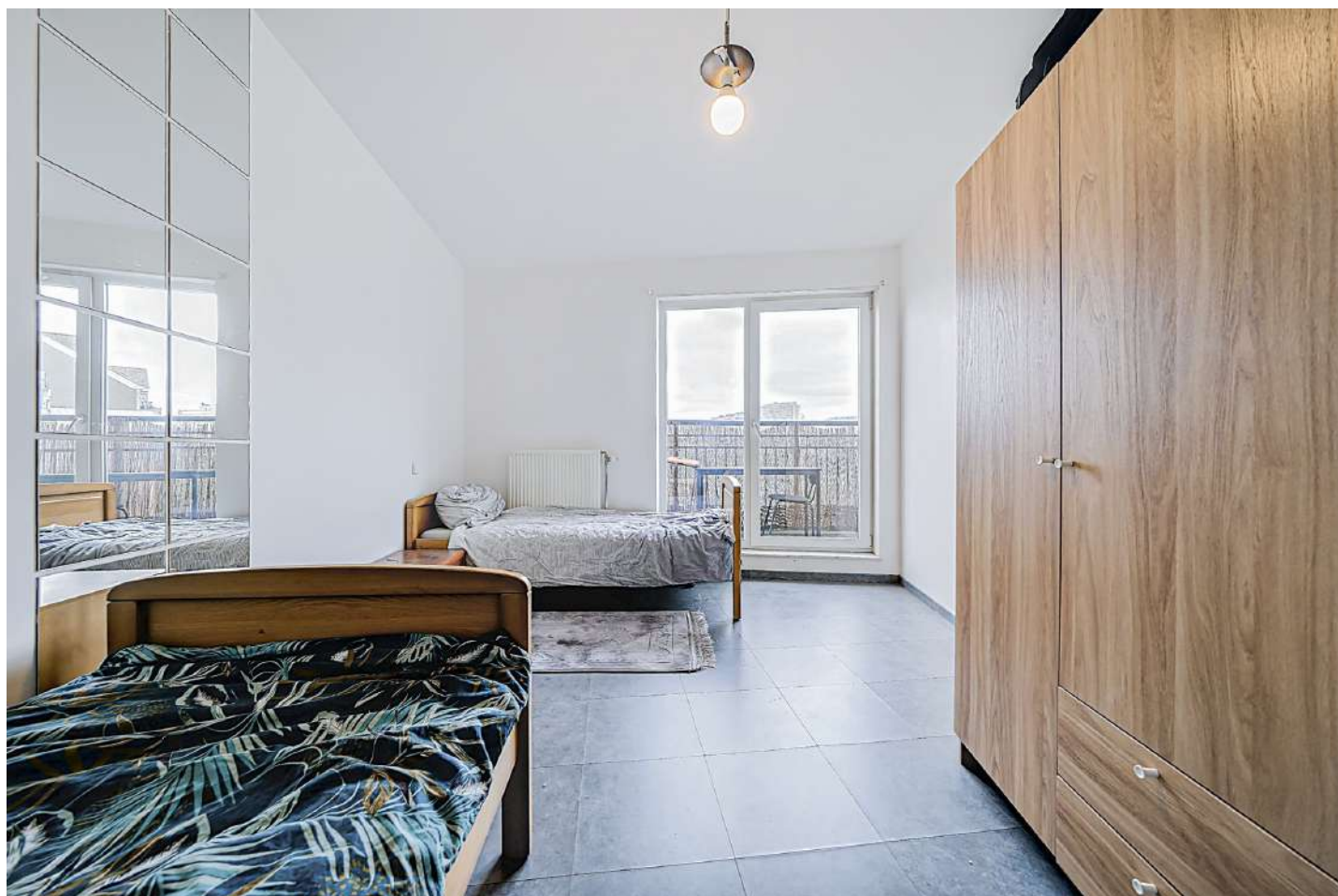
**Hauteur sous-plafond** 2.6 m  
**Prise(s) électrique(s)** 3  
**Extracteur d'air** Oui  
**Baignoire** Standard  
**Lavabo** Simple

**Murs**  
**Éclairage**  
**Sol**  
**Placard**  
**Mobiliers**

Carrelés au 3/4  
Mural  
Carrelage  
Portes battantes  
Oui

4ème étage

Chambre



 superficie : 17.18 m<sup>2</sup>

Longueur : 5.73 m

Largeur : 4.04 m

**Accès**

Balcon

**Sol**

Carrelage

**Porte**

**Hauteur sous-plafond**

2.6 m

Double

**Éclairage**

Au plafond

Pvc

**Prise(s) électrique(s)**

3

Double vitrage



## Autres

### 4ÈME ÉTAGE - WC

 superficie : 1.54 m<sup>2</sup>      Longueur : 1.57 m      Largeur : 0.97 m

WC	Classique	Hauteur sous-plafond	2.6 m
Lavabo	Simple	Éclairage	Au plafond
Sol	Carrelage		

### 4ÈME ÉTAGE - DÉBARRAS

 superficie : 1.77 m<sup>2</sup>      Longueur : 1.91 m      Largeur : 0.95 m

Sol	Carrelage
Hauteur sous-plafond	2.6 m
Éclairage	Au plafond
Prise(s) électrique(s)	2

### -2 ÉTAGE - CAVE

 superficie : 3.24 m<sup>2</sup>      Longueur : 1.80 m      Largeur : 1.80 m

Sol	Béton
Hauteur sous-plafond	2.5 m
Éclairage	Au plafond
Prise(s) électrique(s)	1





vendezmonbien.be  
Facile et sans frais !

# Réf. 7148553

Adresse du bien :

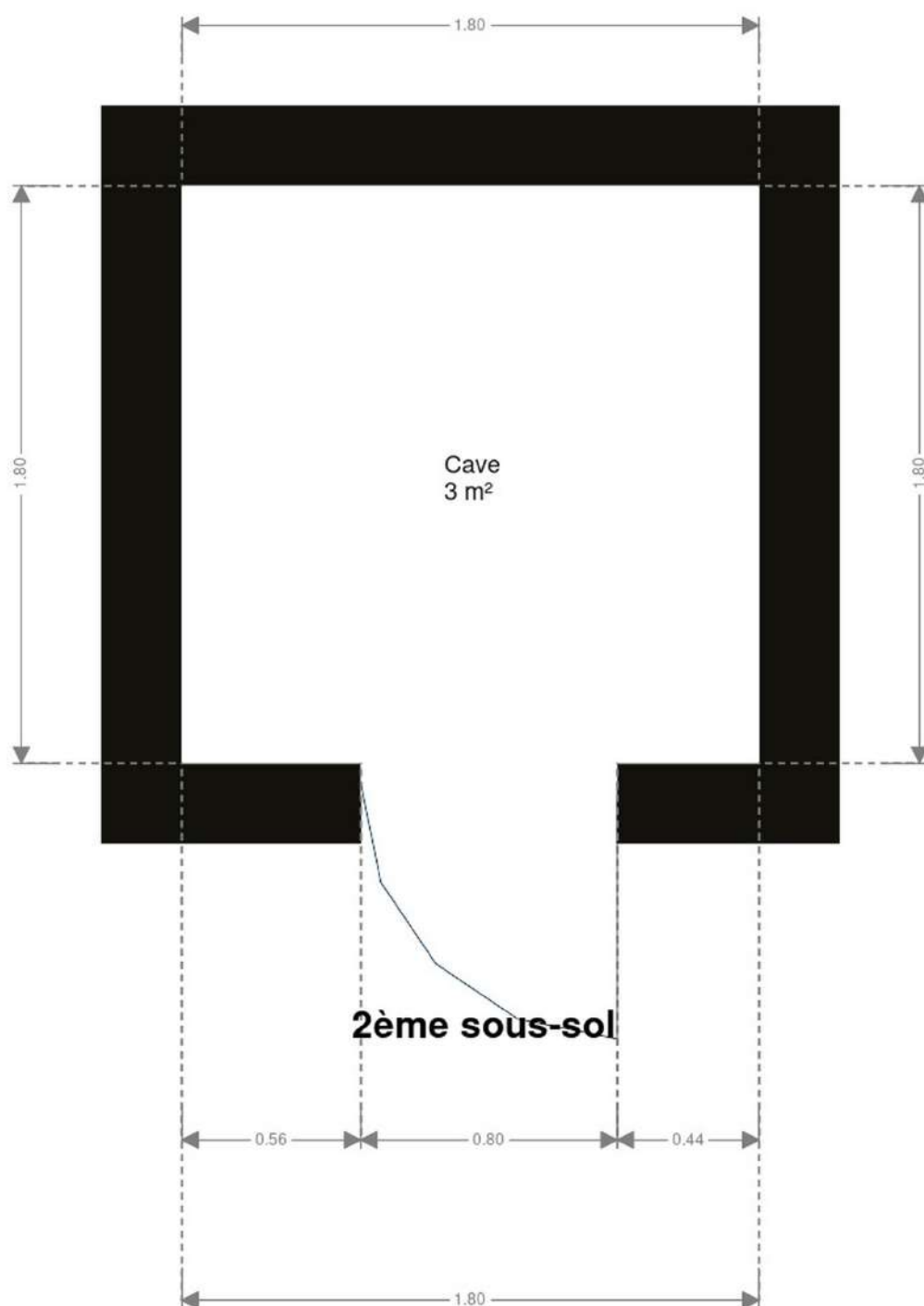
Place du Bourgmestre Jean-Louis Thys 4 14 - 1090 Jette

## RÉCAPITULATIF DES MÉTRÉS

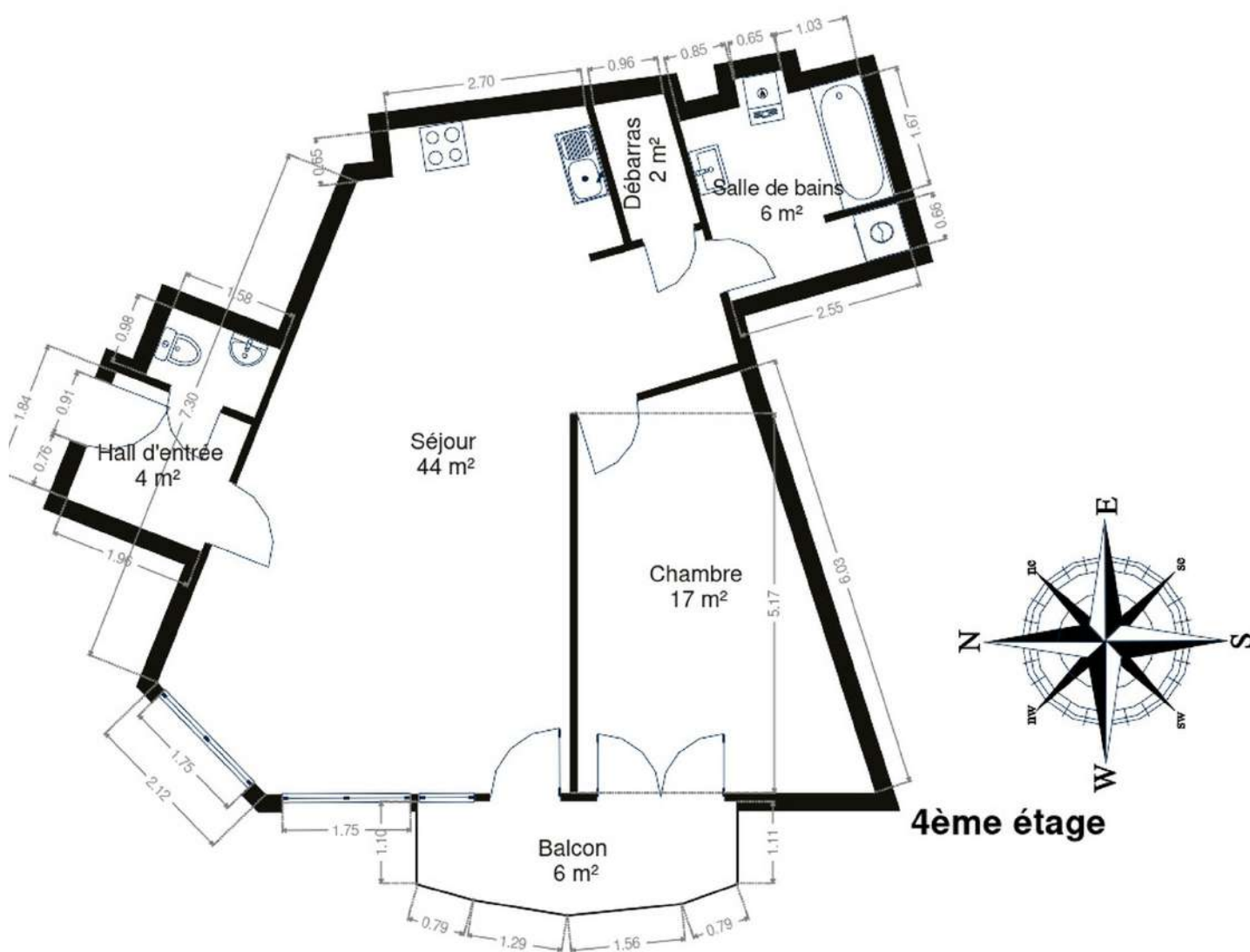
4ème étage	Longueur	Largeur	Superficie
Hall d'entrée	1.96 m	1.84 m	3.61 m <sup>2</sup>
Séjour	9.37 m	7.90 m	43.47 m <sup>2</sup>
Débarras	1.91 m	0.95 m	1.77 m <sup>2</sup>
Salle de bains	2.88 m	2.54 m	6.45 m <sup>2</sup>
Wc	1.57 m	0.97 m	1.54 m <sup>2</sup>
Chambre	5.73 m	4.04 m	17.18 m <sup>2</sup>
-2 étage	Longueur	Largeur	Superficie
Cave	1.80 m	1.80 m	3.24 m <sup>2</sup>
Total			77.26 m <sup>2</sup>



## Plan - -2 étage



## Plan - 4ème étage

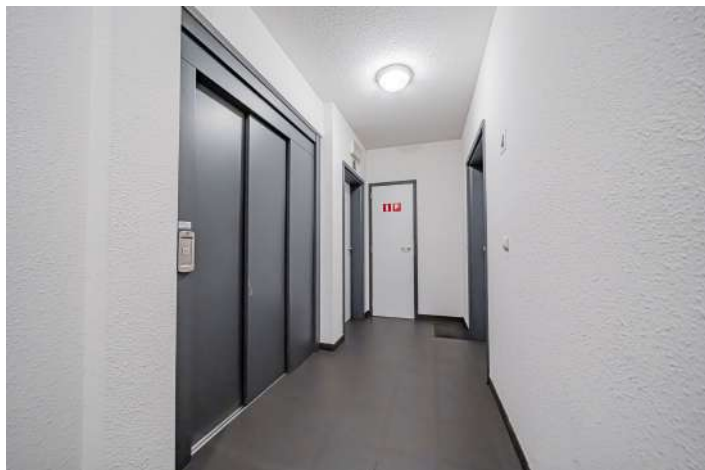


4ème étage



## Communs

---



## Extérieur

---



## Technique

### Zingueries

Bon

Zinc

**État** 1

**Année** 1

### Couverture

Ardoises artificielles

Plateforme roofing

### Matériaux façade

Brique

Brique rouge

**Etat** Bon

### Châssis

Double vitrage

Pvc

Blanc

**Compteur gaz** Individuel

**Local vélos** Oui

**Vidéophone** Oui

**Compteur électrique** Mono-horaire

### Chauffage

Central

Gaz

Radiateur(s)

À condensation

Bulex

Nombre 1

Oui

**Compt. d'eau** Individuel

**Ascenseur** Oui

**TV** Prise tv

**Téléphone** Oui

**Local poubelles** Oui

**Internet** Fibre optique





## Description détaillée de l'environnement

### MOBILITÉ

Arrêt de bus	130 m
Accès ferroviaire	140 m
Accès autoroutier	450 m





**vendezmonbien.be**  
Facile et sans frais !

# Réf. 7148553

Adresse du bien :

Place du Bourgmestre Jean-Louis Thys 4 14 - 1090 Jette

## Plan situation



- 🏠 Vendez mon bien
- 📍 Boulevard du Souverain 24, 1170 Watermael-Boitsfort
- ✉ [info@vendezmonbien.be](mailto:info@vendezmonbien.be)
  
- 🔗 <https://vendezmonbien.be/>
- 📄 N° IPI : 509587