



770 000 €

Réf. Cineyruedeneringotte89
Rue de Neringotte 89 - 5590 Ciney



381 m²



5



2

CASULA SPRL

+32 84 77 00 43 - mail : info@easyhome-immo.be
Borchamps 24 --- 6900 Marche-en-Famenne
TVA : BE 0669 936 537 - IPI 509.677

Coordonnées du bien

Rue	Rue de Neringotte
-----	-------------------

N°	89
----	----

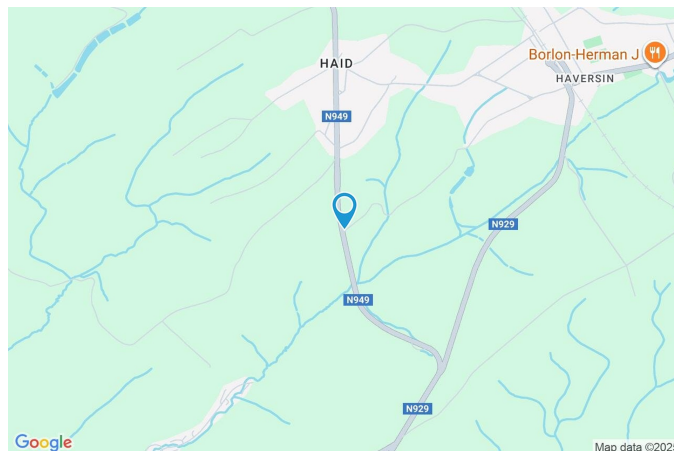
CP	5590
----	------

Ville	Ciney
-------	-------

Pays	Belgique
------	----------

Latitude	50.241222
----------	-----------

Longitude	5.176196
-----------	----------



PEB

PEB No. :

E totale :

Espec :

Description globale du bien

Etat général	Bon
Surface habitable	303 m²
Surface totale	381 m²
Nombre de façades	4
Nombre d'étages	4
Nombre de pièces	24
Nombre de chambre(s)	5
Nombre de salle de bains	1
Nombre de salle de douches	1
	Maison



Descriptif extérieur

Jardin (terrain arrière)	1
Carport (terrain gauche)	Nombre de voitures 2
Piscine	Enterrée
Parking (terrain droit)	Place(s) 6

Aménagement intérieur

Rez-de-chaussée	104 m²
Hall d'entrée, séjour, cuisine, bureau, wc, buanderie, escalier	
1er étage	100 m²
Hall de nuit, chambre 1, chambre 2, chambre 3, salle de bains, salle de douche, dressing, escalier	
2ème étage	74 m²
Chambre 4, chambre 5, salle d'eau	
Sous-sol	103 m²
Cave 1, cave 2, cave 3, cave 4, escalier, chaufferie	

Rez-de-chaussée

Hall d'entrée



 superficie : 13.71 m²

Longueur : 4.87 m

Largeur : 3.30 m

Porte

Battante
En bois

Sol

Carrelage

Hauteur sous-plafond

2.45 m

Éclairage

Au plafond

Chauffage

Radiateur

Escalier

Bois
1/4 tournant

Prise(s) électrique(s)

2

Rez-de-chaussée

Séjour



 superficie : 34.69 m²

Longueur : 7.70 m

Largeur : 4.50 m

Ouvert sur

Cuisine

Éclairage

Au plafond

Sol

Massif

Chauffage

Cassette à bois

Hauteur sous-plafond

2.45 m

Prise(s) électrique(s)

8

Rez-de-chaussée

Cuisine



 superficie : 18.32 m²

Longueur : 4.50 m

Largeur : 4.06 m

Hauteur sous-plafond 2.45 m
Prise(s) électrique(s) 8
Accès Terrasse
Ouvert sur Séjour
Évier 1
Plaque de cuisson Vitrocéramique
Hotte Groupe d'aspiration

Lave-vaisselle Intégré
Four Multifonction
Fenêtre Châssis alu double vitrage
oscillo-battants porte-fenêtre
Sol Carrelage
Éclairage Au plafond
Chauffage Radiateur

Rez-de-chaussée

Bureau


 superficie : 19.95 m²

Longueur : 4.74 m

Largeur : 4.34 m

Fenêtre

Châssis alu double vitrage
oscillo-battants

Éclairage

Au plafond

Sol

Massif

Chauffage

Radiateur

Hauteur sous-plafond

2.45 m

Prise(s) électrique(s)

6

Rez-de-chaussée

Wc


 superficie : 1.15 m²

Longueur : 1.34 m

Largeur : 0.86 m

WC	Suspendu	Sol	Carrelage
Lavabo	Simple	Hauteur sous-plafond	2.47 m
Murs	Carrelés à mi-hauteur	Éclairage	Mural
Fenêtre	Châssis alu double vitrage oscillo-battants	Chauffage	Radiateur

Rez-de-chaussée

Buanderie


 superficie : 15.01 m²

Longueur : 4.32 m

Largeur : 3.59 m

Évier	Simple
Fenêtre	Châssis alu double vitrage oscillo-battants
Sol	Carrelage
Hauteur sous-plafond	2.46 m
Éclairage	Au plafond

Chauffage	Radiateur
Prise(s) électrique(s)	4
Arrivée d'eau	Oui
Evacuation d'eau	1

1er étage

Hall de nuit


 superficie : 14.94 m²

Longueur : 5.34 m

Largeur : 4.01 m

Escalier

Bois
1/4 tournant

Fenêtre

Châssis alu double vitrage
oscillo-battants

Sol

Hauteur sous-plafond

Éclairage
Chauffage

Massif

2.33 m

Au plafond

Radiateur

1er étage

Chambre 1


 superficie : 19.84 m²

Longueur : 4.79 m

Largeur : 4.27 m

Fenêtre

Châssis alu double vitrage

Sol

Massif

Hauteur sous-plafond

2.33 m

Éclairage

Au plafond

Chauffage

Radiateur

Prise(s) électrique(s)

6

Prise télédistribution

1

1er étage

Chambre 2


 superficie : 15.85 m²

Longueur : 4.47 m

Largeur : 3.54 m

Fenêtre

Châssis alu double vitrage
oscillo-battants

Sol

Massif

Hauteur sous-plafond

2.33 m

Éclairage

Au plafond

Chauffage

Radiateur

Prise(s) électrique(s)

6

1er étage

Chambre 3


 superficie : 18.49 m²

Longueur : 4.50 m

Largeur : 4.10 m

Fenêtre

Châssis alu double vitrage
oscillo-battants

Éclairage

Au plafond

Sol

Massif

Chauffage

Radiateur

Hauteur sous-plafond

2.33 m

Prise(s) électrique(s)

6

1er étage

Salle de bains


 superficie : 11.52 m²

Longueur : 4.05 m

Largeur : 3.19 m

Hauteur sous-plafond 2.33 m
Prise(s) électrique(s) 1
Douche Italienne
Baignoire Bain à bulles
WC Suspendu
Lavabo Double

Fenêtre Châssis alu double vitrage oscillo-battants
Éclairage Au plafond
Chauffage Radiateur
Sol Massif
Mobiliers Oui

1er étage

Salle de douche


 superficie : 5.07 m²

Longueur : 4.05 m

Largeur : 1.39 m

Douche

Carrelage + porte

Éclairage

Au plafond

Lavabo

Simple

Extracteur d'air

Oui

Sol

Massif

Prise(s) électrique(s)

1

Hauteur sous-plafond

2.33 m

Mobiliers

Oui

1er étage

Dressing


 superficie : 13.58 m²

Longueur : 4.01 m

Largeur : 3.38 m

Hauteur sous-plafond

2.33 m

Prise(s) électrique(s)

3

Fenêtre

Châssis alu double vitrage
oscillo-battants

Sol

Massif

Éclairage

Au plafond

Chauffage

Radiateur

Prise télédistribution

1

2ème étage

Chambre 4


 superficie : 25.43 m²

Longueur : 6.60 m

Largeur : 4.54 m

Fenêtre

Châssis alu double vitrage
oscillo-battants

Sol

Flottant

Hauteur sous-plafond

2.62 m

Type de plafond

Plafond mansardé

Éclairage

Au plafond

Prise(s) électrique(s)

4

Prise télédistribution

1

2ème étage

Chambre 5


 superficie : 26.06 m²

Longueur : 6.59 m

Largeur : 3.95 m

Fenêtre

Châssis alu double vitrage
oscillo-battants

Sol

Flottant

Hauteur sous-plafond

2.62 m

Type de plafond

Plafond mansardé

Éclairage

Au plafond

Prise(s) électrique(s)

4

Prise télédistribution

1

2ème étage

Salle d'eau


 superficie : 22.56 m²

Longueur : 6.60 m

Largeur : 4.00 m

Douche

Cabine

Évier

Simple

Sol

Granit

Hauteur sous-plafond

3.44 m

Type de plafond

Plafond mansardé

Éclairage

Au plafond

Prise(s) électrique(s)

2

Sous-sol

Cave 1



 superficie : 7.64 m²

Longueur : 4.31 m

Largeur : 1.77 m

Sol	Béton
Hauteur sous-plafond	2.2 m
Éclairage	Au plafond

Sous-sol

Cave 2



 superficie : 17.85 m²

Longueur : 4.35 m

Largeur : 4.09 m

Sol	Béton
Hauteur sous-plafond	2.2 m
Éclairage	Au plafond
Arrivée d'eau	Oui

Sous-sol

Cave 3



 superficie : 18.42 m²

Longueur : 4.49 m

Largeur : 4.09 m

Sol	Béton	Prise(s) électrique(s)	4
Hauteur sous-plafond	2.2 m	Arrivée d'eau	Oui
Éclairage	Au plafond		

Sous-sol

Cave 4



 superficie : 34.74 m²

Longueur : 7.71 m

Largeur : 4.50 m

Sol	Béton	Prise(s) électrique(s)	5
Hauteur sous-plafond	2.2 m	Arrivée d'eau	Oui
Éclairage	Au plafond		

Sous-sol

Chaufferie



 superficie : 20.36 m²

Longueur : 4.70 m

Largeur : 4.32 m

Sol	Béton
Hauteur sous-plafond	2.2 m
Éclairage	Au plafond

Autres**REZ-DE-CHAUSSÉE - ESCALIER**

 superficie : 1.42 m²

Longueur : 1.36 m

Largeur : 1.04 m

1ER ÉTAGE - ESCALIER

 superficie : 1.10 m²

Longueur : 1.31 m

Largeur : 0.84 m

SOUS-SOL - ESCALIER

 superficie : 3.95 m²

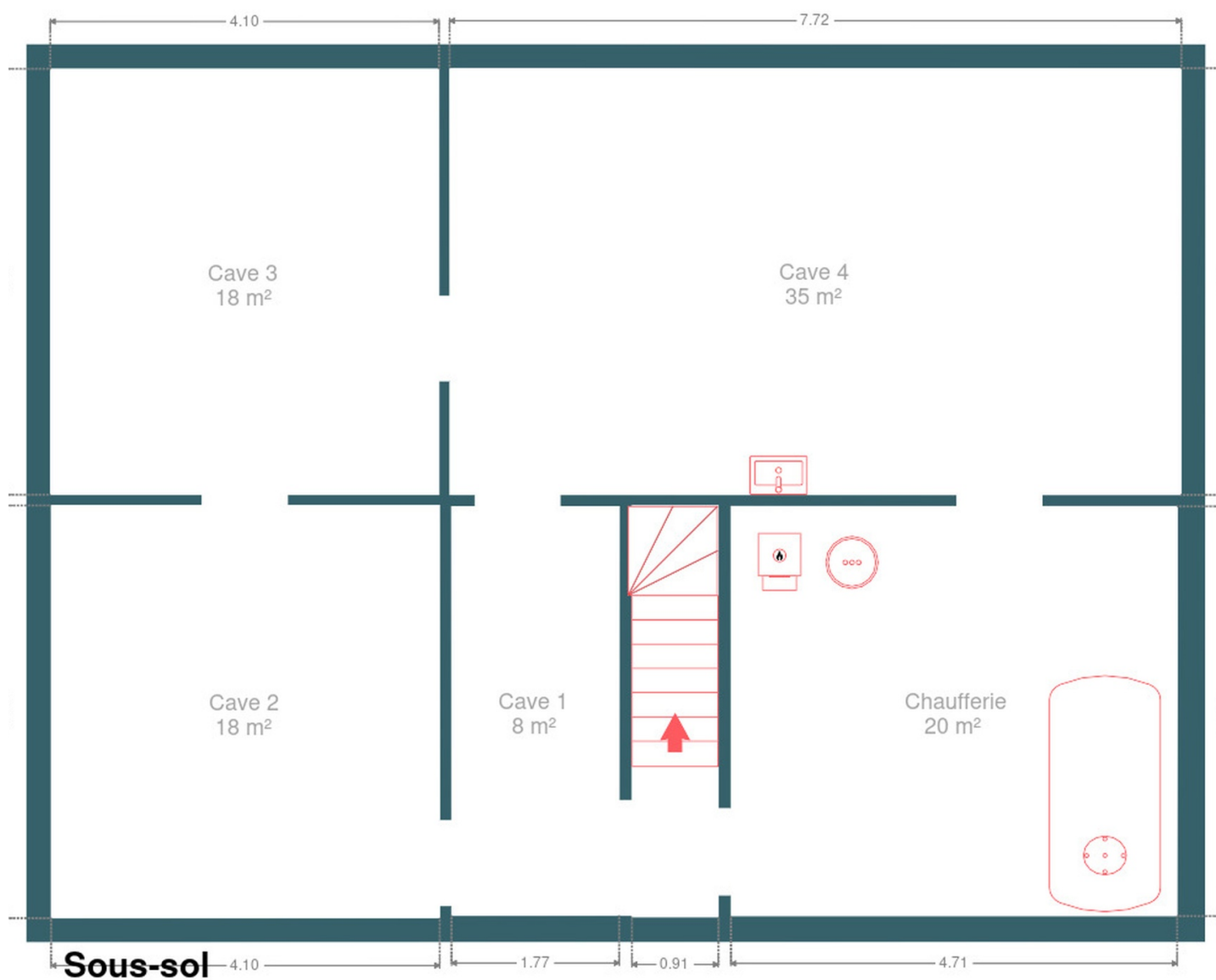
Longueur : 4.34 m

Largeur : 0.91 m

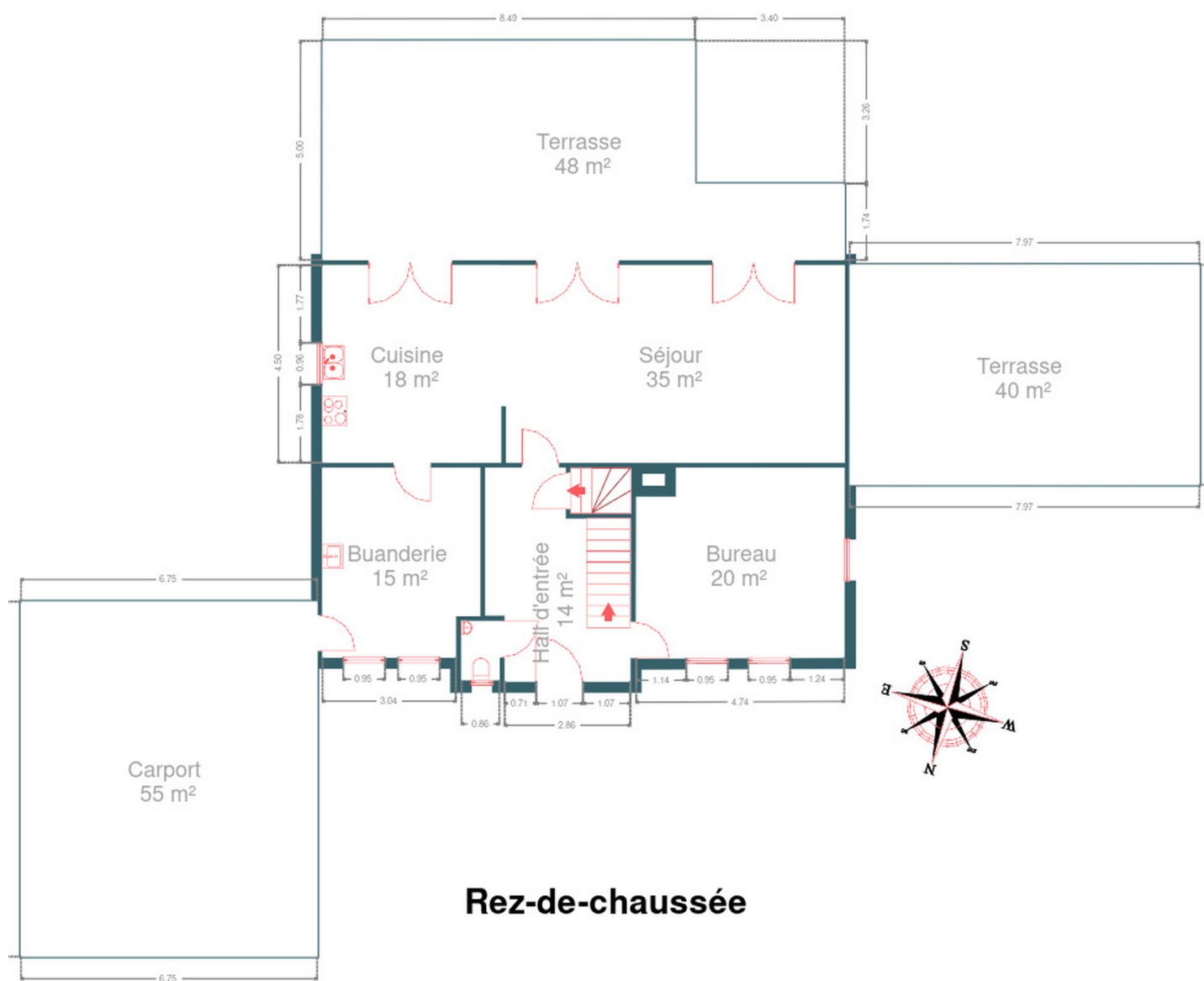
RÉCAPITULATIF DES MÉTRÉS

Rez-de-chaussée	Longueur	Largeur	Superficie
Hall d'entrée	4.87 m	3.30 m	13.71 m ²
Séjour	7.70 m	4.50 m	34.69 m ²
Cuisine	4.50 m	4.06 m	18.32 m ²
Bureau	4.74 m	4.34 m	19.95 m ²
Wc	1.34 m	0.86 m	1.15 m ²
Buanderie	4.32 m	3.59 m	15.01 m ²
Escalier	1.36 m	1.04 m	1.42 m ²
1er étage	Longueur	Largeur	Superficie
Hall de nuit	5.34 m	4.01 m	14.94 m ²
Chambre 1	4.79 m	4.27 m	19.84 m ²
Chambre 2	4.47 m	3.54 m	15.85 m ²
Chambre 3	4.50 m	4.10 m	18.49 m ²
Salle de bains	4.05 m	3.19 m	11.52 m ²
Salle de douche	4.05 m	1.39 m	5.07 m ²
Dressing	4.01 m	3.38 m	13.58 m ²
Escalier	1.31 m	0.84 m	1.10 m ²
2ème étage	Longueur	Largeur	Superficie
Chambre 4	6.60 m	4.54 m	25.43 m ²
Chambre 5	6.59 m	3.95 m	26.06 m ²
Salle d'eau	6.60 m	4.00 m	22.56 m ²
Sous-sol	Longueur	Largeur	Superficie
Cave 1	4.31 m	1.77 m	7.64 m ²
Cave 2	4.35 m	4.09 m	17.85 m ²
Cave 3	4.49 m	4.09 m	18.42 m ²
Cave 4	7.71 m	4.50 m	34.74 m ²
Escalier	4.34 m	0.91 m	3.95 m ²
Chauufferie	4.70 m	4.32 m	20.36 m ²
Total			381.65 m²

Plan - Sous-sol

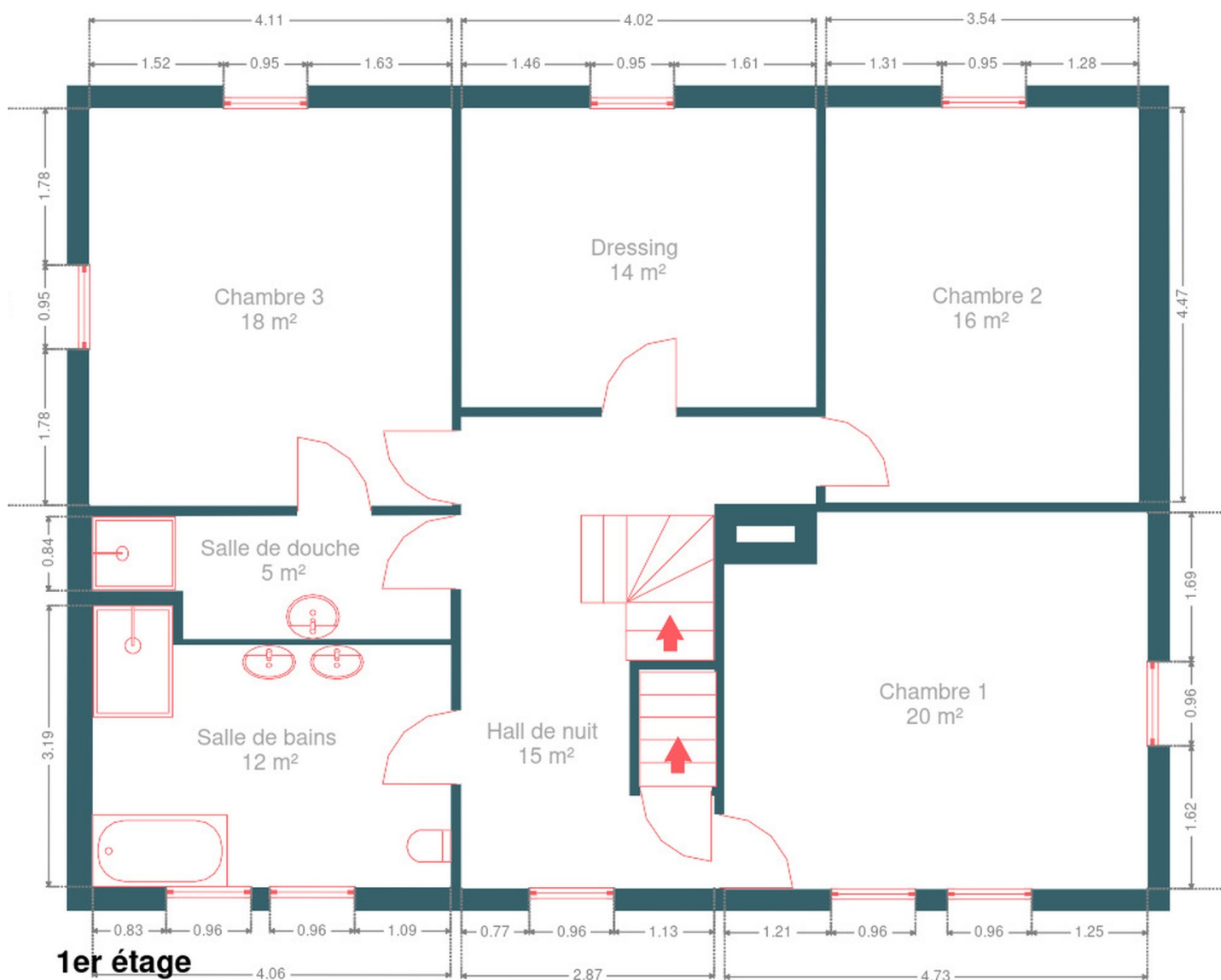


Plan - Rez-de-chaussée

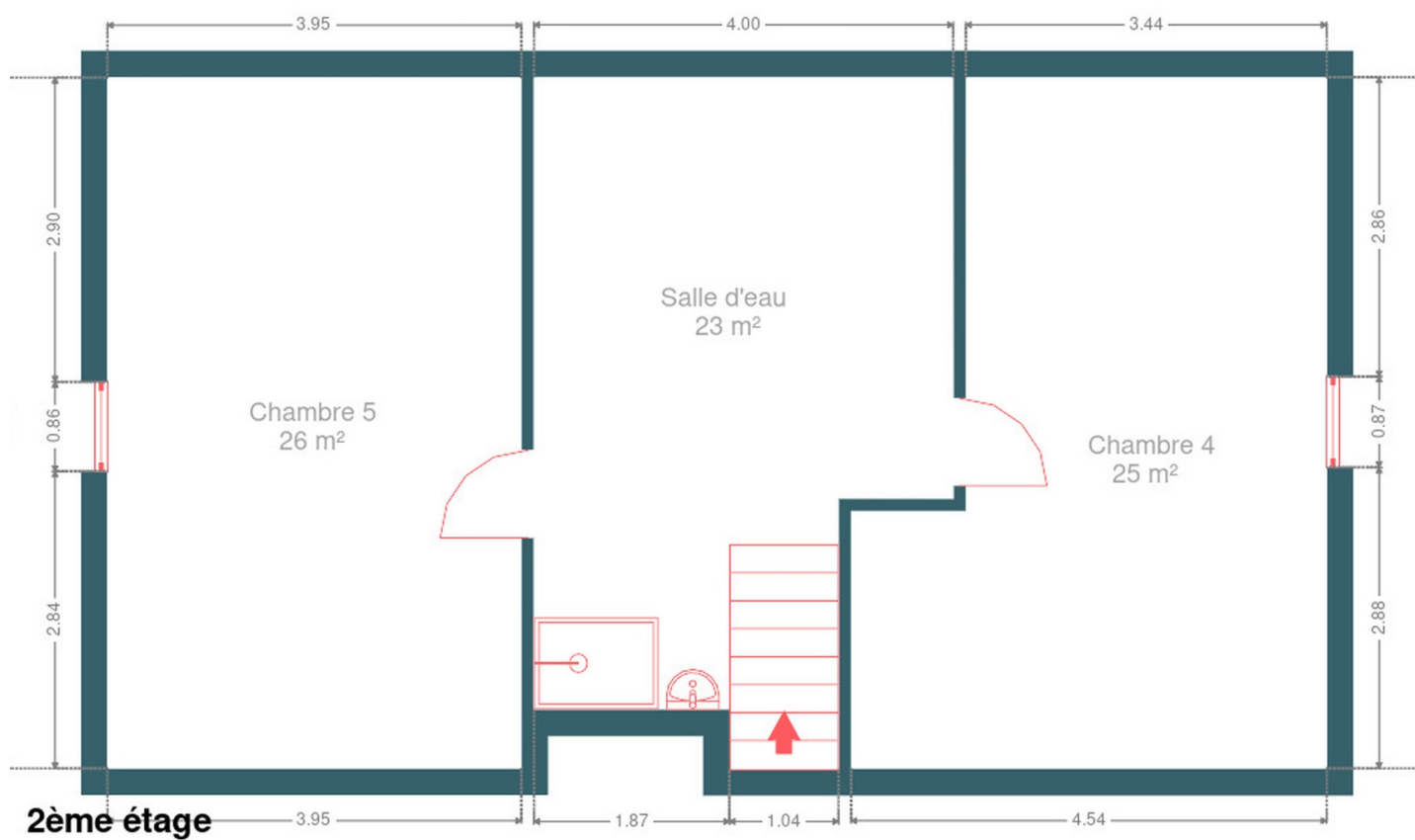


Rez-de-chaussée

Plan - 1er étage



Plan - 2ème étage



Extérieur



Extérieur



Extérieur



Technique

Zingueries	Matériaux zinc
Couverture	Tuiles
Matériaux façade	Brique
Etat	Excellent
Châssis	
Double vitrage	
Matière aluminium	
Chauffe-eau	Nombre de litres 150
Alarme	Oui
Compteur électrique	Bi-horaire
Chauffage	
Type central	
Nature mazout	
1	
Thermostat d'ambiance	Oui
TV	Prise tv
Téléphone	Oui
Internet	Câble
Citerne mazout	Apparente



Description détaillée de l'environnement

MOBILITÉ

Arrêt de bus	2100 m
Accès ferroviaire	1400 m
Accès autoroutier	9100 m

ÉCOLES

Ecole Fondamentale Autonome d' Haversin	1161 m
Ecole Communale Ciney, Ecole Communale Haversin	1298 m



POINTS D'INTÉRÊTS

Entrepreneur général	119 m
Fichefet / Christian	
Réparation de voiture	1205 m
Chon Motor Sport Sprl	
Magasin d'électronique	1471 m
Adix Group	
Pharmacie	1531 m
Pharmacie Laurent	
Gare	1571 m
Haversin	
Agence d'assurance	1590 m
Davin Assurances	
Restaurant	1599 m
Friterie Chez La Grande haversin	
Fleuriste	1689 m
Gregoire Dominique	

Plan situation



🏠 EasyHome

📍 Borchamps 24, 6900
Marche-en-Famenne

✉ info@easyhome-immo.be

☎ +32 84 77 00 43

🌐 <https://www.easyhome-immo.be/>

📄 N° IPI : 509.677

👤 EasyHome

✉ info@easyhome-immo.be

☎ +32 84 77 00 43

EasyHome