



245 000 €

Réf. JodoigneTraverse2
Chemin de la Traverse 2 - 1370 Jodoigne



165 m²



2



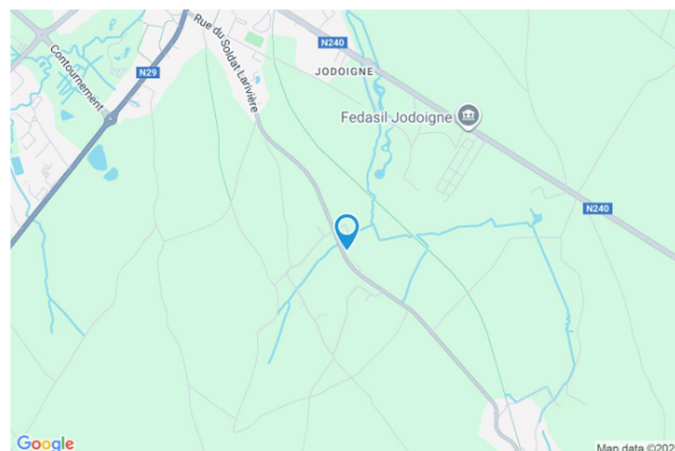
1

CASULA SPRL

+32 84 77 00 43 - mail : info@easyhome-immo.be
Borchamps 24 --- 6900 Marche-en-Famenne
TVA : BE 0669 936 537 - IPI 509.677

Coordonnées du bien

Rue	Chemin de la Traverse
N°	2
CP	1370
Ville	Jodoigne
Pays	Belgique
Latitude	50.709194
Longitude	4.882977



PARCELLE - DIMENSIONS ET AMÉNAGEMENTS

► Largeur de la façade	7.00 m
► Surface bâtie au sol	113.00 m²
► Profondeur de la parcelle	23 m
► Surface de la parcelle	330.00 m²
► Largeur de la parcelle	17.00 m

Informations provenant du site du cadastre



Description globale du bien

Etat général	Bon
Surface habitable	141 m²
Surface totale	165 m²
Nombre d'étages	3
Nombre de pièces	15
Nombre de chambre(s)	2
Nombre de salle de douches	1
	Maison



Descriptif extérieur

Jardin
Clotuté
Orientation puest

Aménagement intérieur

Rez-de-chaussée	103 m²
Hall d'entrée, salle à manger, séjour, cuisine, garage, wc, buanderie, escalier, escalier	
1er étage	38 m²
Chambre 1, chambre 2, salle de douche, bureau, escalier, escalier	
Sous-sol	24 m²
Cave	

Rez-de-chaussée

Hall d'entrée

 superficie : 5.23 m²

Longueur : 4.07 m

Largeur : 1.76 m

Chauffage

Radiateur(s)

Sol

Carrelage

Hauteur sous-plafond

2.80 m

Éclairage

Points lumineux plafond

PorteMatière bois, anti-effraction,
simple vitrage

Rez-de-chaussée

Salle à manger



 superficie : 13.21 m²

Longueur : 4.15 m

Largeur : 3.17 m

Chauffage

Radiateur(s)

Fenêtre

Châssis aluminium, double
vitrage, battante

Hauteur sous-plafond

2.40 m

Porte

Matière aluminium, vitrage simple,
Anti-effraction
Battante
Jardin

Prise(s) électrique(s)

2

Sol

Carrelage

Éclairage

Points lumineux au plafond

Rez-de-chaussée

Séjour


 superficie : 29.87 m²

Longueur : 8.94 m

Largeur : 4.10 m

Sol

Quick-step

Éclairage

Points lumineux au plafond

Fenêtre

Châssis PVC double vitrage
oscillo-battantes

Chauffage

Radiateur(s)

Prise(s) électrique(s)

8

Hauteur sous plafond

2.80 m

Rez-de-chaussée

Cuisine


 superficie : 9.47 m²

Longueur : 3.16 m

Largeur : 2.99 m

Sol	Carrelage	Hotte	Oui
Hauteur sous-plafond	2.80 m	Évacuation	À Recyclage
Prise(s) électrique(s)	1	Four	Air puisé
Équipée	Oui	Frigo	Encastré
Chauffage	Radiateur(s)		

Rez-de-chaussée

Garage


 superficie : 29.79 m²

Longueur : 6.83 m

Largeur : 5.15 m

Sol

Carrelage

Hauteur sous plafond

2.45 m

Prise(s) électrique(s)

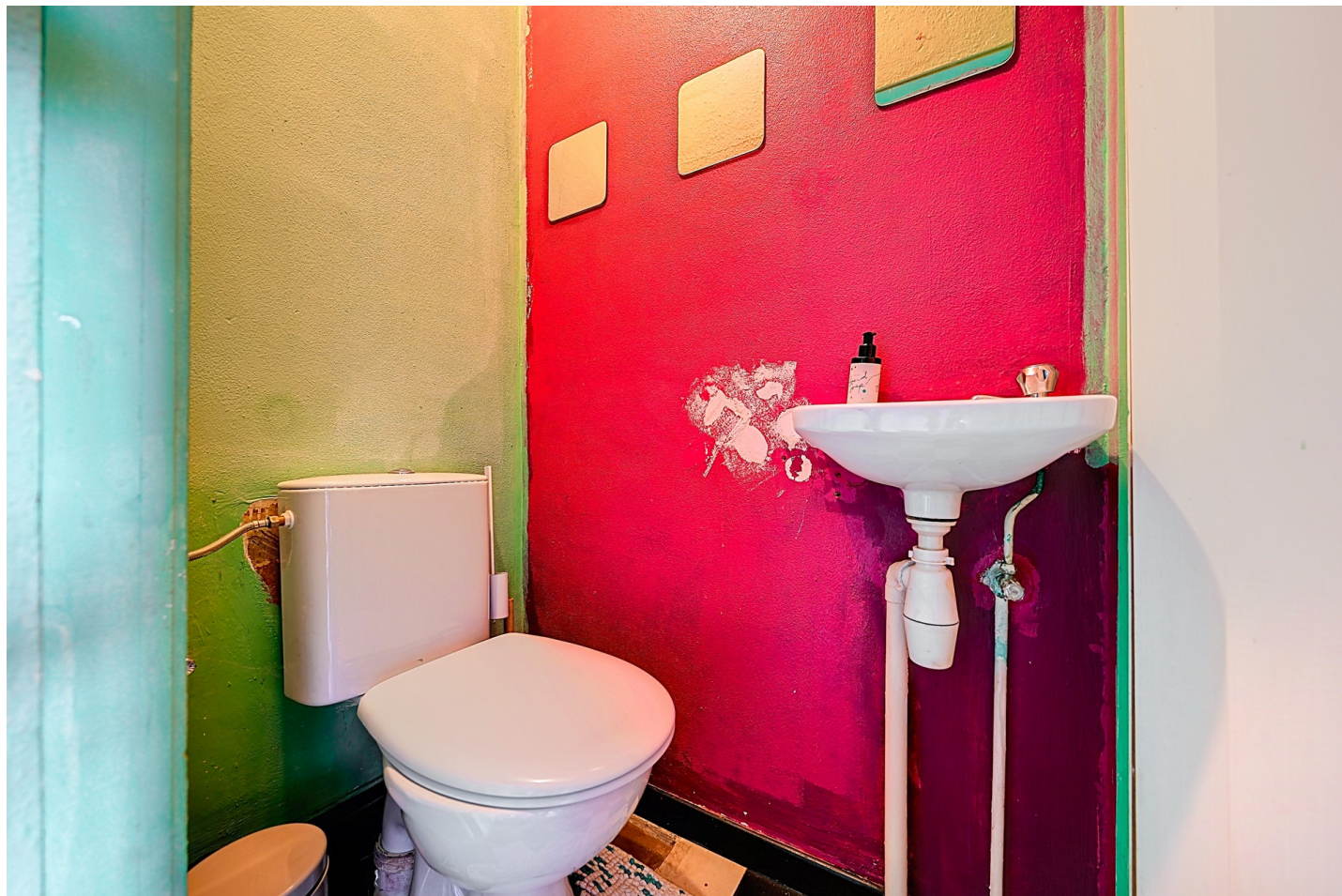
2

Porte

Ouverture manuelle, matière
PVC

Rez-de-chaussée

Wc

 superficie : 0.89 m²

Longueur : 1.22 m

Largeur : 0.73 m

Hauteur sous-plafond	2.80 m
Sol	Carrelage
WC	Classique
Évier	Simple

Rez-de-chaussée

Buanderie


 superficie : 13.26 m²

Longueur : 5.64 m

Largeur : 3.06 m

Sol	Carrelage	Éclairage	Points lumineux au plafond
Hauteur sous plafond	2.30	Arrivée d'eau	Oui
Fenêtre	Châssis aluminium double vitrage, battante	Évacuation d'eau	Oui
Prise(s) électrique(s)	4	Évier	Simple

1er étage

Chambre 1


 superficie : 8.31 m²

Longueur : 2.98 m

Largeur : 2.78 m

Sol

Quick-step

Fneêtre

Châssis PVC double vitrage

Hauteur sous-plafond

2.55 m

Prise(s) électrique(s)

1

Éclairage

Points lumineux au plafond

1er étage

Chambre 2


 superficie : 17.49 m²

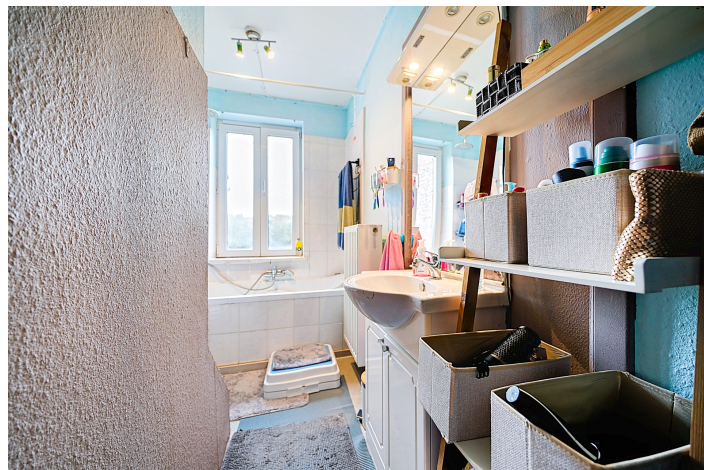
Longueur : 4.24 m

Largeur : 4.13 m

Sol	Quick-step	Prise(s) électrique(s)	2
Hauteur sous-plafond	2.55 m	Éclairage	
Fenêtres	Châssis PVC double vitrage	Points lumineux au plafond	
Chauffage	Radiateur(s)	Points lumineux mural	

1er étage

Salle de douche

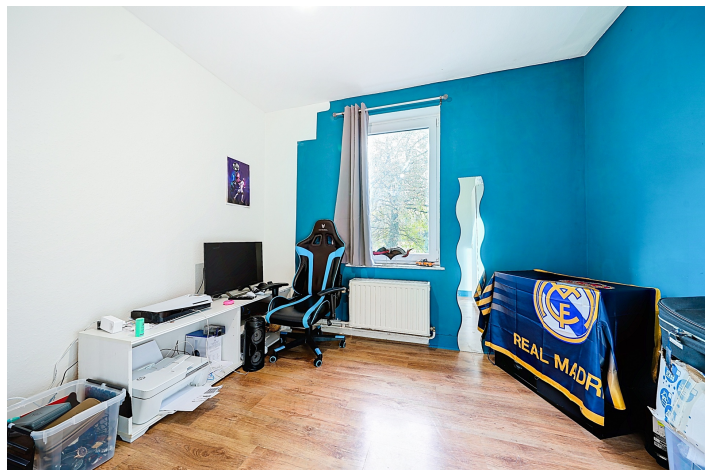


Sol Vinyl
Hauteur sous-plafond 2.55
Chauffage Radiateur(s)
Éclairage
Points lumineux au plafond
Points lumineux mural

Fenêtre Châssis PVC double vitrage
WC Classique
Baignoire Ovale
Évier Simple

1er étage

Bureau


 superficie : 9.48 m²

Longueur : 3.15 m

Largeur : 3.00 m

Sol

Quick-step

Hauteur sous-plafond

2.55 m

Fenêtre

Châssis PVC double vitrage

Chauffage

Radiateur(s)

Prise (s) électrique(s)

1

Éclairage

Points lumineux au plafond

Sous-sol

Cave


 superficie : 23.65 m²

Longueur : 6.10 m

Largeur : 3.93 m

Sol	Béton
Hauteur sous plafond	1.80 m
Arrivée d'eau	Oui

Autres

REZ-DE-CHAUSSÉE - ESCALIER

 superficie : 0.61 m²

Longueur : 0.83 m

Largeur : 0.73 m

REZ-DE-CHAUSSÉE - ESCALIER

 superficie : 0.61 m²

Longueur : 0.83 m

Largeur : 0.73 m

1ER ÉTAGE - ESCALIER

 superficie : 0.62 m²

Longueur : 0.81 m

Largeur : 0.76 m

1ER ÉTAGE - ESCALIER

 superficie : 2.49 m²

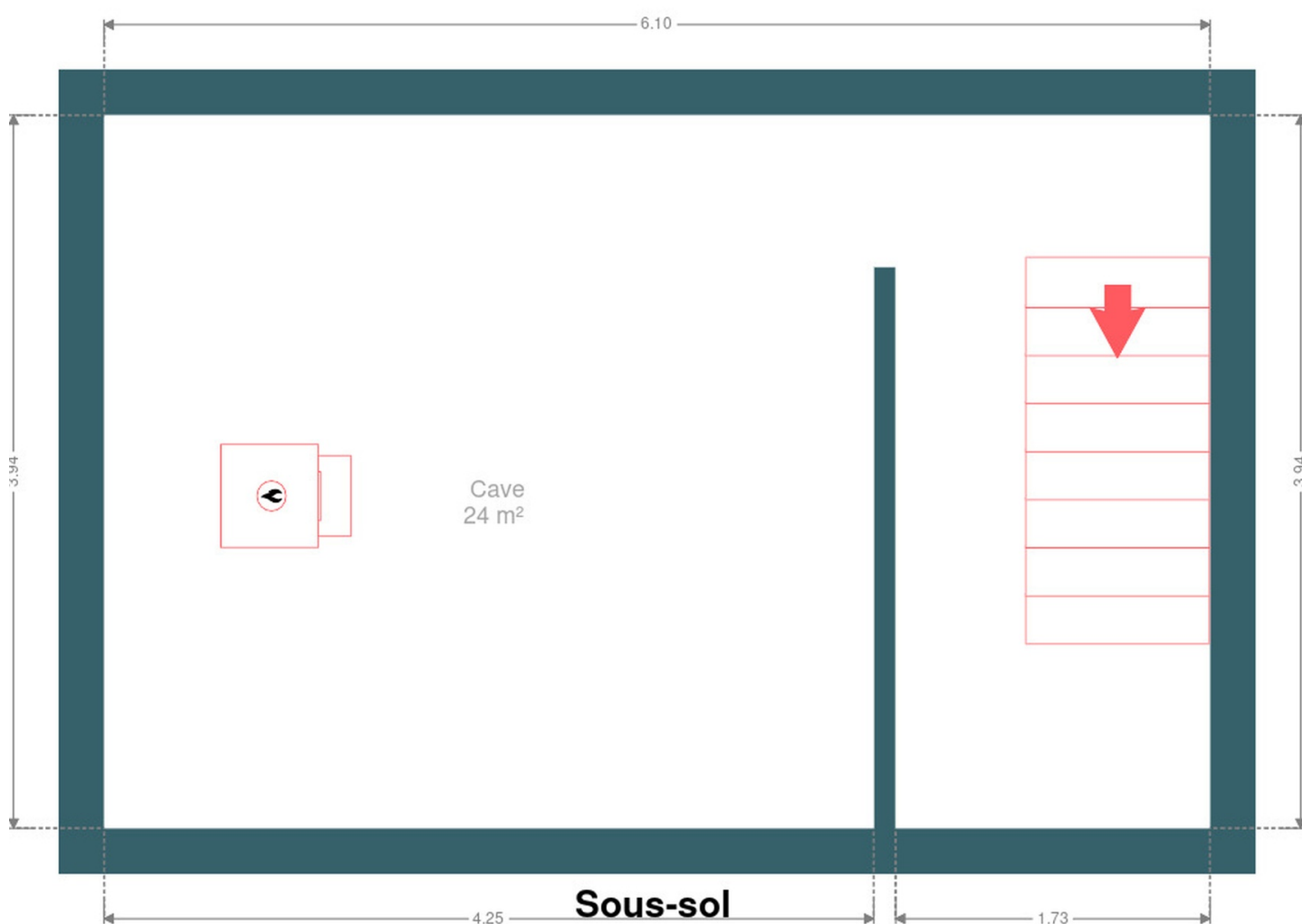
Longueur : 1.82 m

Largeur : 1.48 m

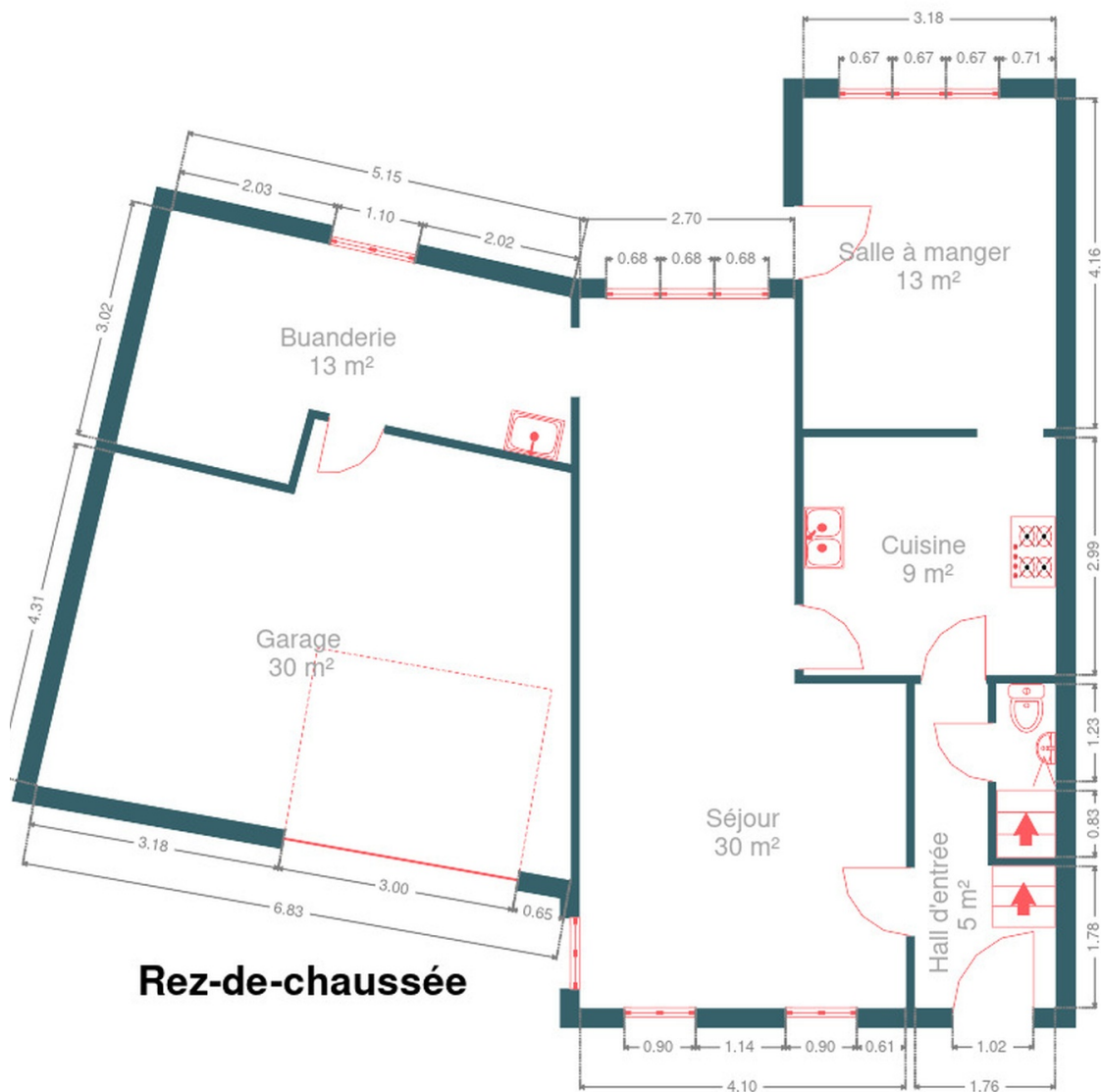
RÉCAPITULATIF DES MÉTRÉS

Rez-de-chaussée	Longueur	Largeur	Superficie
Hall d'entrée	4.07 m	1.76 m	5.23 m ²
Salle à manger	4.15 m	3.17 m	13.21 m ²
Séjour	8.94 m	4.10 m	29.87 m ²
Cuisine	3.16 m	2.99 m	9.47 m ²
Garage	6.83 m	5.15 m	29.79 m ²
Wc	1.22 m	0.73 m	0.89 m ²
Buanderie	5.64 m	3.06 m	13.26 m ²
Escalier	0.83 m	0.73 m	0.61 m ²
Escalier	0.83 m	0.73 m	0.61 m ²
1er étage	Longueur	Largeur	Superficie
Chambre 1	2.98 m	2.78 m	8.31 m ²
Chambre 2	4.24 m	4.13 m	17.49 m ²
Bureau	3.15 m	3.00 m	9.48 m ²
Escalier	0.81 m	0.76 m	0.62 m ²
Escalier	1.82 m	1.48 m	2.49 m ²
Sous-sol	Longueur	Largeur	Superficie
Cave	6.10 m	3.93 m	23.65 m ²
Total			164.98 m ²

Plan - Sous-sol



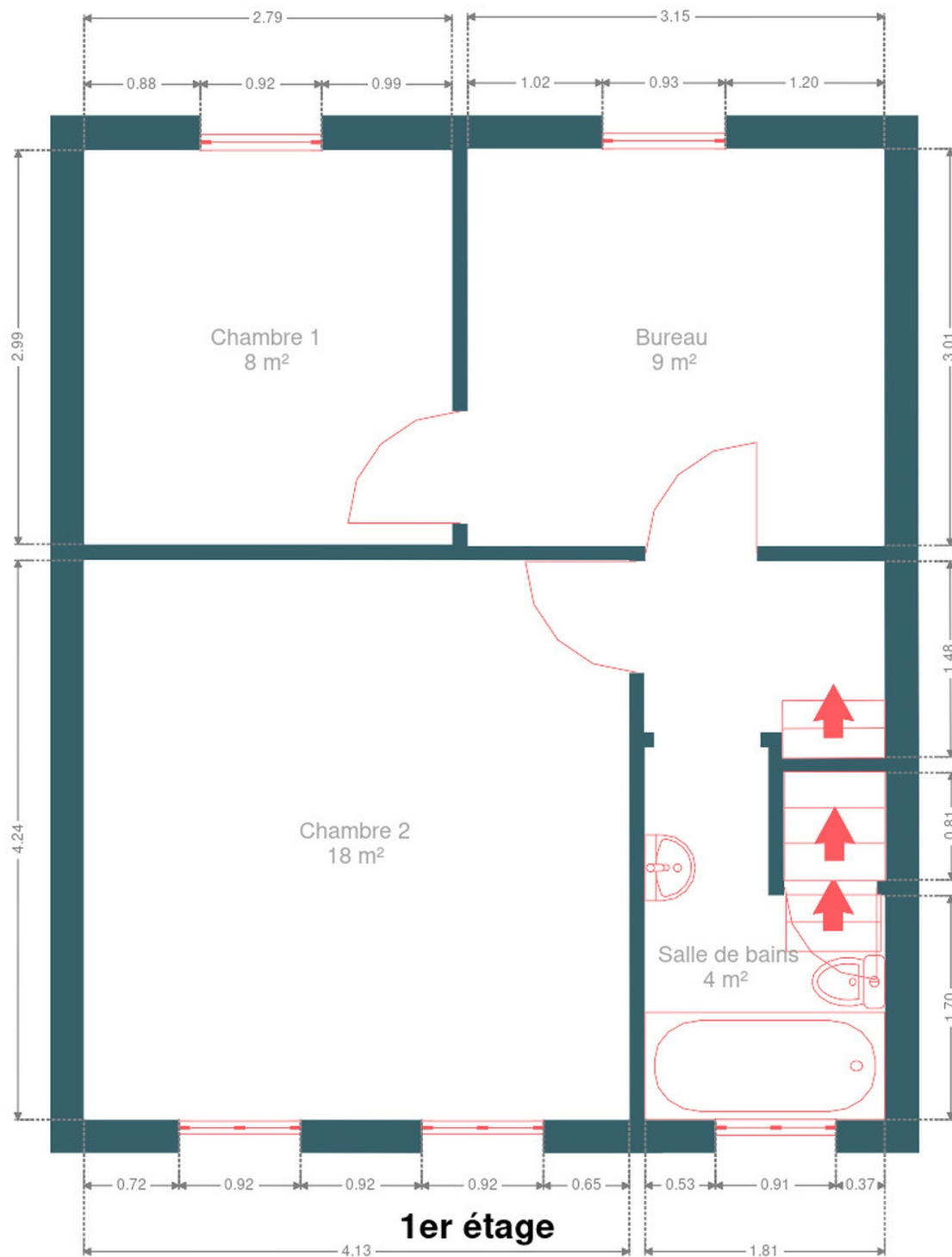
Plan - Rez-de-chaussée



Rez-de-chaussée



Plan - 1er étage



Extérieur



Technique

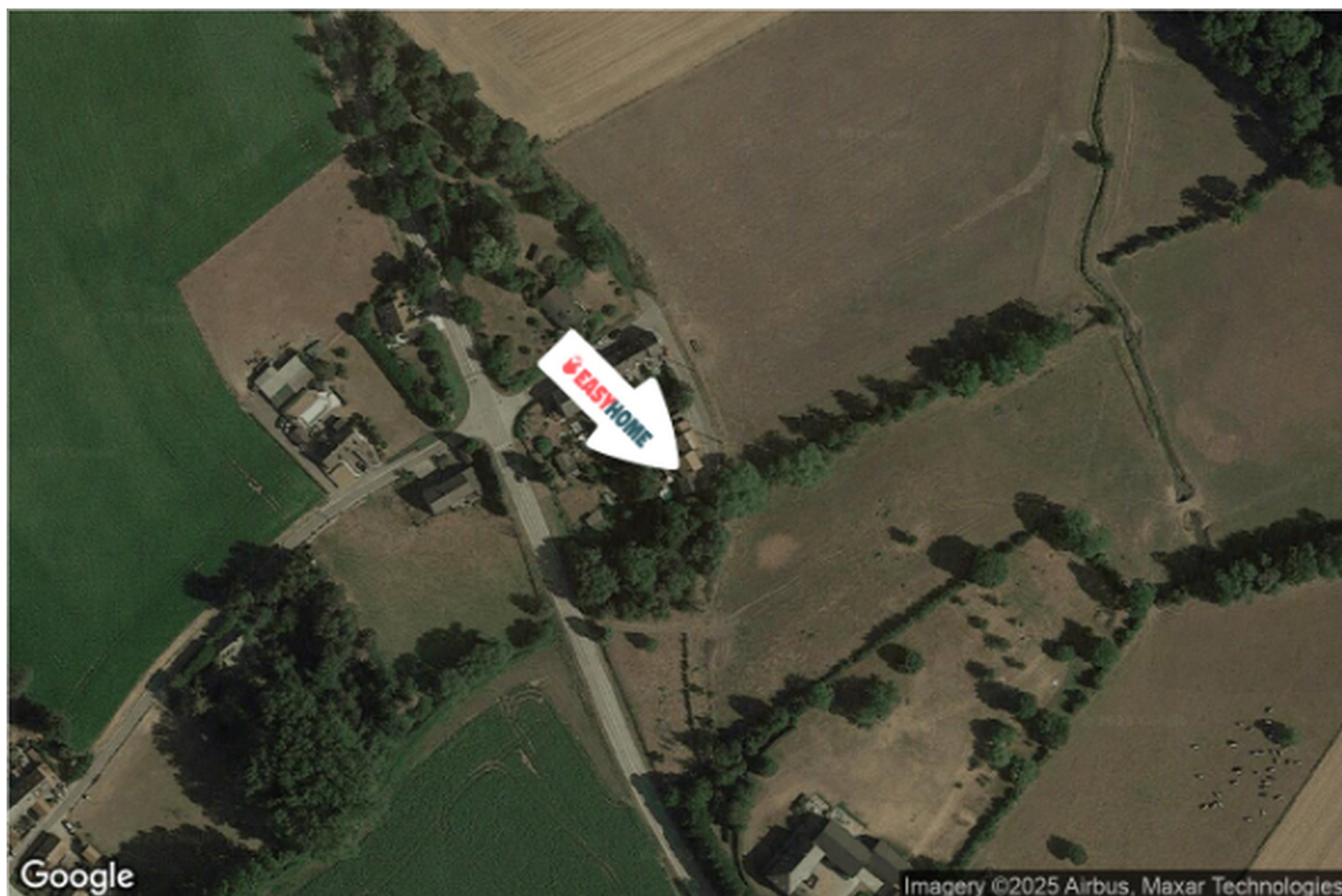
Toit	Terre cuilte
Chauffage	
Type entral	
Nature mazout	
Citerne	Apparente 3000L



Description détaillée de l'environnement



Plan situation



🏠 EasyHome
📍 Borchamps 24, 6900
Marche-en-Famenne
✉ info@easyhome-immo.be
☎ +32 84 77 00 43
🌐 <https://www.easyhome-immo.be/>
✅ N° IPI : 509.677

👤 Rubis Baudoux
✉ rubis@easyhome-immo.be
☎ +32 486 03 53 38
Rubis
Baudoux