



**285 000 €**

# Réf. 6148390

Bovelingenstraat 314 - 3870 Heers



454 m<sup>2</sup>



3



1

**UPSTATE**

Place Hubert Delrez 8/6, 4802 Heusy  
TVA : BE 0729.811.469 | +32 87 35 35 91

### Coordonnées du bien

Rue Bovelingenstraat

N° 314

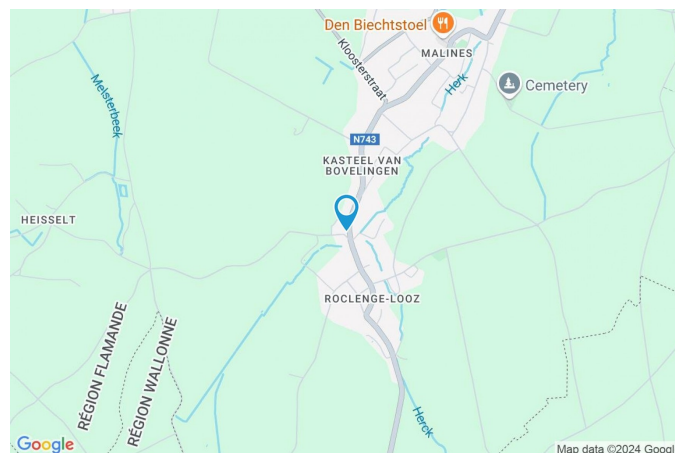
CP 3870

Ville Heers

Pays Belgique

Latitude 50.731228

Longitude 5.252308



### PARCELLE - DIMENSIONS ET AMÉNAGEMENTS

Orientation façade avant Nord-est  
Déclivité

Largeur de la façade 21.00 m

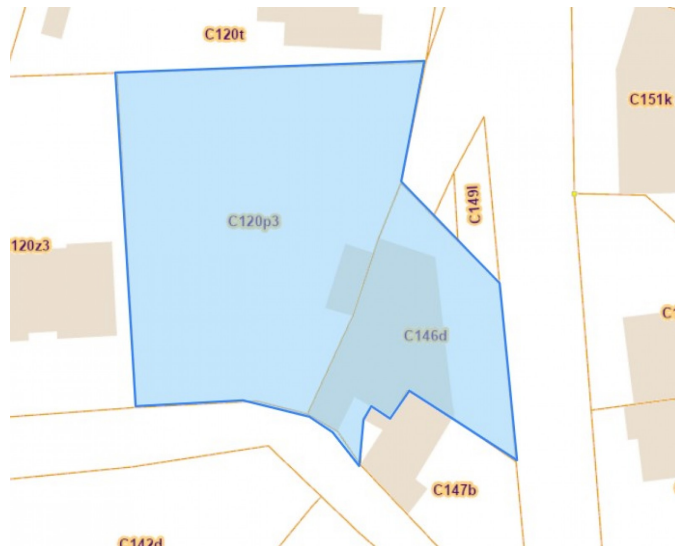
Surface bâtie au sol 300.00 m²

Profondeur de la parcelle 54 m

Surface de la parcelle 1961.00 m²

Largeur de la parcelle 23.00 m

Informations provenant du site du cadastre



## Description globale du bien

Etat général	À rafraîchir
Surface habitable	220 m²
Surface totale	454 m²
Nombre de façades	3
Nombre d'étages	2
Nombre de pièces	16
Nombre de chambre(s)	3
Nombre de salle de bains	1
	Maison



## Descriptif extérieur

Jardin (terrain arrière)	1
Jardin (terrain droit)	1

## Aménagement intérieur

Rez-de-chaussée	251 m²
Hall d'entrée, bureau, garage, wc 2, hall 2	
1er étage	29 m²
Chauderie, escalier	
2ème étage	174 m²
Salon, salle à manger, cuisine, chambre 1, chambre 2, chambre 3, salle de bains, dressing, wc 1, hall 1	



Rez-de-chaussée

Hall d'entrée



 superficie : 9.47 m²

Longueur : 3.83 m

Largeur : 3.34 m

**Porte**

Battante

Aluminium

Simple

Type électrique

**Hauteur sous-plafond** 2.30 m

**Éclairage**

**Escalier**

Granito

Avec palier

**Prise(s) électrique(s)**

**Placard**

Au plafond

1

Portes battantes



Rez-de-chaussée

Bureau



 superficie : 14.91 m<sup>2</sup>

Longueur : 4.68 m

Largeur : 4.06 m

**Fenêtre**

Châssis type battants sans ouverture matière aluminium

Volets type électrique manuel matière pvc

**Sol**

Carrelage

**Hauteur sous-plafond**

2.30 m

**Éclairage**

Point lumineux au plafond

**Chauffage**

Radiateur(s)

**Prise(s) électrique(s)**

3



Rez-de-chaussée

Garage



 superficie : 220.36 m²

Longueur : 19.07 m

Largeur : 14.31 m

**Nombre de voitures** 3

**Porte**

Type sectionnelle à ouverture électrique

Matière pvc

**Fenêtre**

Châssis type sans ouverture matière aluminium

Vitrage simple

Volets type manuel matière pvc

**Sol**

Béton

**Hauteur sous-plafond**

4.75 m

**Éclairage**

Point lumineux au plafond

**Fosse mécanique**

Oui

**Prise(s) électrique(s)**

13



Rez-de-chaussée

Wc 2



 superficie : 1.10 m<sup>2</sup>

Longueur : 1.30 m

Largeur : 0.85 m

WC	Classique
Sol	Carrelage
Hauteur sous-plafond	2.35 m
Éclairage	Point lumineux au plafond



1er étage

Chaudière



 superficie : 14.15 m<sup>2</sup>

Longueur : 4.69 m

Largeur : 3.94 m

**Fenêtre**

Châssis type battants basculante matière aluminium  
Vitrage simple  
Volets type manuel matière pvc

**Sol**

**Hauteur sous-plafond**

**Éclairage**

**Prise(s) électrique(s)**

Granito

2.0 m

Point lumineux au plafond

1



2ème étage

Salon



 superficie : 53.30 m²

Longueur : 12.72 m

Largeur : 4.68 m

**Accès**

Balcon

**Porte**

Type battante

Matière aluminium

Vitrage simple

Volets type manuel matière pvc

**Fenêtre**

Châssis type tabatière matière aluminium

**Fenêtre**

Vitrage simple

Volets type électrique matière pvc

**Sol**

Vinyle

**Hauteur sous-plafond**

2.60 m

**Éclairage**

Point lumineux au plafond

**Chauffage**

Radiateur(s)

**Prise(s) électrique(s)**

2

2ème étage

Salle à manger



 superficie : 18.47 m<sup>2</sup>

Longueur : 4.63 m

Largeur : 3.99 m

**Hauteur sous-plafond** 2.60 m

**Prise(s) électrique(s)** 5

**Prise télédistribution** Oui

**Fenêtre**

Châssis type tabatière matière aluminium

Vitrage simple

Volets type électrique matière aluminium

**Sol**

**Éclairage**

**Chauffage**

Vinyle

Point lumineux au plafond

Radiateur(s)



2ème étage

Cuisine



 superficie : 14.15 m<sup>2</sup>

Longueur : 4.69 m

Largeur : 3.94 m

**Hauteur sous-plafond** 2.60 m

**Prise(s) électrique(s)** 9

**Évier**

Double

Avec égouttoir

Matière inox

**Hotte**

Type hotte sous-encastree

Évacuation à recyclage

De la marque Stabilux

**Fenêtre**

Châssis type battants basculante matière aluminium

Vitrage simple

Volets type manuel électrique matière pvc

**Sol**

Granito

**Éclairage**

Point lumineux au plafond

**Placard**

Portes battantes

2ème étage

Chambre 1



 superficie : 16.81 m<sup>2</sup>

Longueur : 5.14 m

Largeur : 3.77 m

**Fenêtre**

Châssis type battants matière aluminium

Vitrage simple

Volets type électrique matière pvc

**Sol**

Vinyle

**Hauteur sous-plafond**

2.60 m

**Éclairage**

Point lumineux au plafond

**Chauffage**

Radiateur(s)

**Prise(s) électrique(s)**

3



2ème étage

Chambre 2



 superficie : 15.09 m<sup>2</sup>

Longueur : 3.91 m

Largeur : 3.85 m

**Fenêtre**

Châssis type battants matière aluminium

Vitrage simple

Volets type manuel matière pvc

**Sol** Vinyle

**Hauteur sous-plafond**

2.60 m

**Éclairage**

Point lumineux au plafond

**Chauffage**

Radiateur(s)

**Prise(s) électrique(s)**

2

2ème étage

Chambre 3



 superficie : 12.40 m<sup>2</sup>

Longueur : 3.84 m

Largeur : 3.23 m

**Fenêtre**

Châssis type battants matière aluminium

Vitrage simple

Volets type manuel matière pvc

**Sol**

Vinyle

**Hauteur sous-plafond**

2.60 m

**Éclairage**

Point lumineux au plafond

**Chauffage**

Radiateur(s)

**Prise(s) électrique(s)**

2



2ème étage

Salle de bains



 superficie : 7.46 m²

Longueur : 3.67 m

Largeur : 2.27 m

**Hauteur sous-plafond**

2.60 m

**Douche**

Carrelage + porte

**Baignoire**

1

**WC**

Classique

**Lavabo**

Simple

**Murs**

Totalement carrelés

**Éclairage**

Point lumineux au plafond

**Chauffage**

Radiateur(s)

**Sol**

Carrelage

2ème étage

Dressing



 superficie : 6.37 m²

Longueur : 3.83 m

Largeur : 1.66 m

Hauteur sous-plafond	2.60 m
Prise(s) électrique(s)	1
Sol	Vinyle
Éclairage	Point lumineux au plafond



2ème étage

Wc 1



 superficie : 1.28 m<sup>2</sup>

Longueur : 1.44 m

Largeur : 0.89 m

**WC**

Classique

**Sol**

Carrelage

**Hauteur sous-plafond**

2.60 m

**Éclairage**

Point lumineux au plafond

## Autres

## REZ-DE-CHAUSSÉE - HALL 2

 superficie : 5.42 m<sup>2</sup>

Longueur : 3.68 m

Largeur : 1.85 m

**Hauteur sous-plafond** 2.35 m  
**Prise(s) électrique(s)** 2  
**Éclairage** Point lumineux mural au plafond  
**Sol** Granito

## 1ER ÉTAGE - ESCALIER

 superficie : 14.65 m<sup>2</sup>

Longueur : 5.52 m

Largeur : 3.60 m

## 2ÈME ÉTAGE - HALL 1

 superficie : 28.76 m<sup>2</sup>

Longueur : 16.53 m

Largeur : 5.18 m

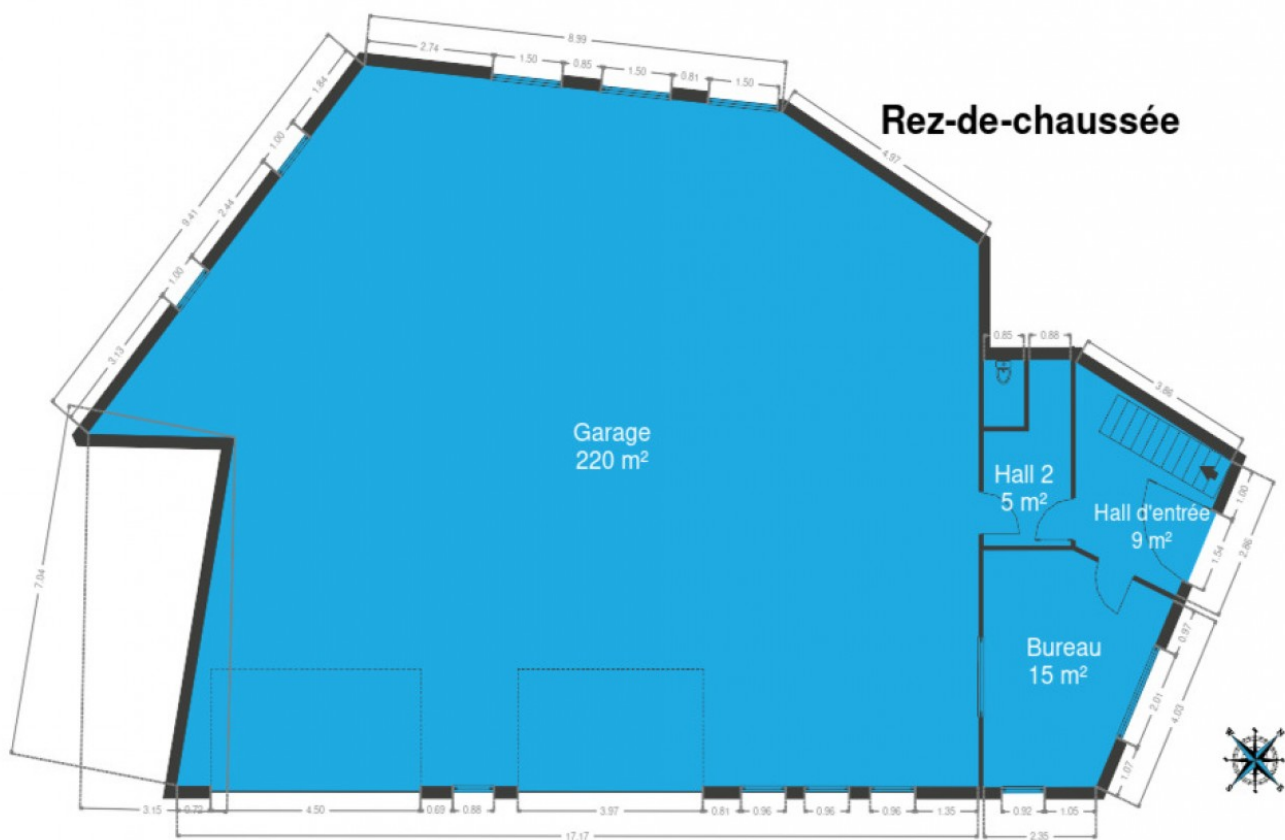
<b>Hauteur sous-plafond</b>	2.60 m	<b>Escalier</b>	
<b>Prise(s) électrique(s)</b>	2		Matériaux granito
<b>Éclairage</b>	Point lumineux au plafond		Type droit
<b>Chauffage</b>	Radiateur(s)	<b>Sol</b>	Vinyle
<b>Fenêtre</b>			
	Châssis type basculante matière aluminium		
	Vitrage simple		
	Volets type manuel matière pvc		



## RÉCAPITULATIF DES MÉTRÉS

Rez-de-chaussée	Longueur	Largeur	Superficie
Hall d'entrée	3.83 m	3.34 m	9.47 m <sup>2</sup>
Bureau	4.68 m	4.06 m	14.91 m <sup>2</sup>
Garage	19.07 m	14.31 m	220.36 m <sup>2</sup>
Wc 2	1.30 m	0.85 m	1.10 m <sup>2</sup>
Hall 2	3.68 m	1.85 m	5.42 m <sup>2</sup>
1er étage	Longueur	Largeur	Superficie
Chaufferie	4.69 m	3.94 m	14.15 m <sup>2</sup>
Escalier	5.52 m	3.60 m	14.65 m <sup>2</sup>
2ème étage	Longueur	Largeur	Superficie
Salon	12.72 m	4.68 m	53.30 m <sup>2</sup>
Salle à manger	4.63 m	3.99 m	18.47 m <sup>2</sup>
Cuisine	4.69 m	3.94 m	14.15 m <sup>2</sup>
Chambre 1	5.14 m	3.77 m	16.81 m <sup>2</sup>
Chambre 2	3.91 m	3.85 m	15.09 m <sup>2</sup>
Chambre 3	3.84 m	3.23 m	12.40 m <sup>2</sup>
Salle de bains	3.67 m	2.27 m	7.46 m <sup>2</sup>
Dressing	3.83 m	1.66 m	6.37 m <sup>2</sup>
Wc 1	1.44 m	0.89 m	1.28 m <sup>2</sup>
Hall 1	16.53 m	5.18 m	28.76 m <sup>2</sup>
<b>Total</b>			<b>454.15 m<sup>2</sup></b>

Plan - Rez-de-chaussée





## Plan - 1er étage



Plan - 2ème étage





## Extérieur



## Technique

**Couverture** Plateforme roofing

**Matériaux façade** Brique

**Etat** Bon

### Châssis

Matière aluminium

Vitrage simple

Volets type électrique manuel

**Adoucisseur d'eau** Oui

### Chauffe-eau

Nombre de litres 99

Marque acv

**Compteur électrique** Mono-horaire

### Chauffage

Type central

Nature mazout

Radiateur(s)

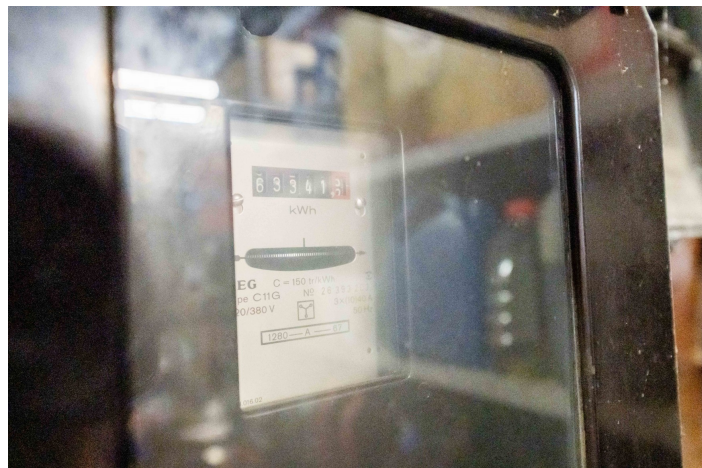
Saint-roch

**TV** Prise tv

**Téléphone** Oui

**Internet** Câble

**Citerne mazout** Enterrée





## Description détaillée de l'environnement

### MOBILITÉ

Arrêt de bus	220 m
Accès ferroviaire	4100 m
Accès autoroutier	4800 m

### ÉCOLES

Kers & Pit	820 m
Section de Bettincourt, Enseignement	2529 m



### POINTS D'INTÉRÊTS

Soin des cheveux	182 m
Hairstyling VaRo	
Couvreur	318 m
Rijckmans NV	
Magasin d'alcool	342 m
Marghery	
Physiothérapeute	625 m
Kinesithérapie Kim Christiaens	
Entrepreneur général	885 m
Bronckaers, Jeroen	
Réparation de voiture	1102 m
Garage Robinne	
Restaurant	1250 m
Den Biechtstoel	
Entrepreneur général	1256 m
Brone / Jos	

## Plan situation



🏠 Upstate SRL  
📍 Place Hubert Delrez 8/6, 4802 Heusy  
✉ info@upstate.be  
☎ +32 87 35 35 91  
🌐 www.upstate.be

👤 Upstate SRL  
✉ info@upstate.be  
☎ +32 87 35 35 91  
Upstate SRL