



Kimmo, plus que des mots !



189 000 €

Réf. Place Albert 1er 13, 7160 GODARVILLE

Place Albert 1er 13 - 7160 Godarville



210 m²



2



1

Kimmo.immo srl

Route de Philippeville 167 6010 Couillet

+32 491 05 06 13 - info@kimmo.immo

TVA : BE 0762 500 568 - IPI : 512.459

Coordonnées du bien

Rue Place Albert 1er

N° 13

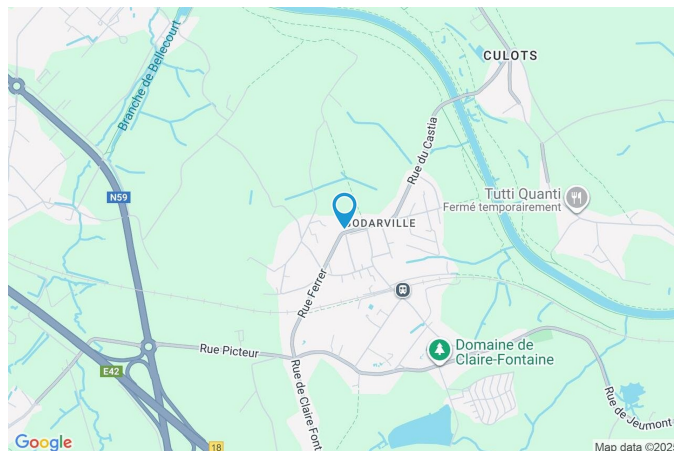
CP 7160

Ville Godarville

Pays Belgique

Latitude 50.495838

Longitude 4.285590



PEB

PEB No. : 20251031000164

E totale : 56 987

Espec : 394



PARCELLE - DIMENSIONS ET AMÉNAGEMENTS

| | |
|-----------------------------|-----------------------|
| ➤ Orientation façade avant | Sud |
| ➤ Déclivité | Plat |
| ➤ Largeur de la façade | 6.00 m |
| ➤ Surface bâtie au sol | 111.00 m ² |
| ➤ Profondeur de la parcelle | 47 m |
| ➤ Surface de la parcelle | 305.00 m ² |
| ➤ Largeur de la parcelle | 6.00 m |

Informations provenant du site du cadastre

Informations financières

| | |
|-----------------------------|--|
| Conditions / frais d'agence | 3,63 % TVAC sur le prix de vente (min. 6.655,- TVAC) € |
| Revenu cadastral | 406 € |
| Frais d'acte avec réduction | 9.781,46 + 4.802,06 € |
| Frais d'acte sans réduction | 28.043,16 + 5.035,21 € |



Description globale du bien

| | |
|--------------------------|--------|
| Etat général | Bon |
| Surface chauffée | 145 |
| Surface habitable | 139 m² |
| Surface totale | 210 m² |
| Nombre de façades | 2 |
| Nombre d'étages | 4 |
| Nombre de pièces | 16 |
| Nombre de chambre(s) | 2 |
| Nombre de salle de bains | 1 |
| | Maison |



Aménagement intérieur

| | |
|--|-------|
| Rez-de-chaussée | 71 m² |
| Hall d'entrée, salon, salle à manger, cuisine, buanderie, escalier 1 | |
| 1er étage | 39 m² |
| Chambre 1, chambre 2, salle de bains, escalier | |
| 2ème étage | 26 m² |
| Grenier | |
| Sous-sol | 74 m² |
| Cave 1, cave 2, cave 3, hall de cave, escalier 1 | |

Rez-de-chaussée

Hall d'entrée



 superficie : 3.92 m²

Longueur : 3.55 m

Largeur : 1.10 m

Sol
Hauteur sous-plafond
Type de plafond

Carrelage
2.5 m
Lambris

Éclairage
Chauffage

Au plafond
Radiateur

Rez-de-chaussée

Salon



 superficie : 20.85 m²

Longueur : 4.79 m

Largeur : 4.37 m

Fenêtre

Châssis bois double vitrage
volets roulant électrique matière
pvc oscillo-battants

Éclairage

Au plafond

Chauffage

Radiateur

Sol

Carrelage

Hauteur sous-plafond

2.5 m

Rez-de-chaussée

Salle à manger



 superficie : 14.37 m²

Longueur : 5.22 m

Largeur : 2.95 m

Hauteur sous-plafond

2.5 m

Accès

Cuisine

Sol

Carrelage

Éclairage

Au plafond

Escalier

Bois

Avec palier

Rez-de-chaussée

Cuisine



 superficie : 24.48 m²

Longueur : 5.35 m

Largeur : 5.17 m

Hauteur sous-plafond 2.5 m
Équipée Oui
Accès Terrasse

Évier
Double
Avec égouttoir
Résine

Plaque de cuisson Vitrocéramique Tactile

Hotte Hotte murale

Micro-ondes Marque AEG

Four
Multifonction
Marque AEG

Îlot central Oui

Fenêtre Châssis bois double vitrage
oscillo-battants fenêtre de toit
porte-fenêtre

Sol Carrelage

Éclairage Au plafond

Chauffage Radiateur

Placard Portes battantes

Rez-de-chaussée

Buanderie



 superficie : 6.12 m²

Longueur : 5.53 m

Largeur : 2.27 m

WC Classique
Fenêtre Châssis bloc de verre
Sol Carrelage
Hauteur sous-plafond 2.5 m

Éclairage Au plafond
Arrivée d'eau Oui
Évacuation d'eau Oui

1er étage

Chambre 1



 superficie : 12.61 m²

Longueur : 2.58 m

Largeur : 4.89 m

Fenêtre

Châssis bois double vitrage
oscillo-battants volets roulant
manuel matière pvc

Éclairage

Au plafond

Chauffage

Radiateur

Sol

Plancher

Hauteur sous-plafond

2.5 m

1er étage

Chambre 2



 superficie : 10.78 m²

Longueur : 3.62 m

Largeur : 2.97 m

Fenêtre

Châssis bois double vitrage
volets roulant manuel matière
pvc oscillo-battants

Éclairage

Au plafond

Sol

Plancher

Chauffage

Radiateur

Hauteur sous-plafond

2.65 m

Prise TV

Oui

1er étage

Salle de bains



 superficie : 9.69 m²

Longueur : 3.76 m

Largeur : 2.57 m

Hauteur sous-plafond

2.3 m

Douche

Cabine

Baignoire

Standard

WC

Classique

Lavabo

Double

Fenêtre

Châssis bois double vitrage
oscillo-battants

Chauffage

Radiateur

Sol

Plancher

2ème étage

Grenier



 superficie : 26.33 m²

Longueur : 5.53 m

Largeur : 4.75 m

Type de grenier

Seulement rangement

Fenêtre

Châssis bois double vitrage
fenêtre de toit

Sol

Plancher

Type de plafond

Plafond mansardé

Sous-sol

Cave 1



 superficie : 27.17 m²

Longueur : 5.65 m

Largeur : 4.80 m

| | |
|----------------------|--------|
| Voutée | Oui |
| Sol | Béton |
| Hauteur sous-plafond | 1.90 m |
| Éclairage | Mural |

Sous-sol

Cave 2



 superficie : 11.99 m²

Longueur : 5.00 m

Largeur : 2.39 m

Accès

Terrasse

Hauteur sous-plafond

1.8 m

Voutée

Oui

Éclairage

Mural

Sol

Carrelage

Sous-sol

Cave 3



 superficie : 8.50 m²

Longueur : 2.61 m

Largeur : 3.25 m

| | |
|----------------------|-------|
| Voutée | Oui |
| Sol | Béton |
| Hauteur sous-plafond | 1.6 m |

Sous-sol

Hall de cave



 superficie : 5.00 m²

Longueur : 3.25 m

Largeur : 1.53 m

| | |
|----------------------|-------|
| Sol | Béton |
| Hauteur sous-plafond | 1.7 m |
| Éclairage | Mural |
| Voûté | Oui |

Autres

REZ-DE-CHAUSSÉE - ESCALIER 1

 superficie : 0.80 m²

Longueur : 0.91 m

Largeur : 0.88 m

Escalier

Béton

Droit

1ER ÉTAGE - ESCALIER

 superficie : 7.80 m²

Longueur : 4.31 m

Largeur : 2.63 m

Éclairage

Mural

Sol

Plancher

Fenêtre

Châssis bois double vitrage

Escalier

Bois

Droit avec palier

SOUS-SOL - ESCALIER 1

 superficie : 3.05 m²

Longueur : 3.25 m

Largeur : 0.94 m

Escalier

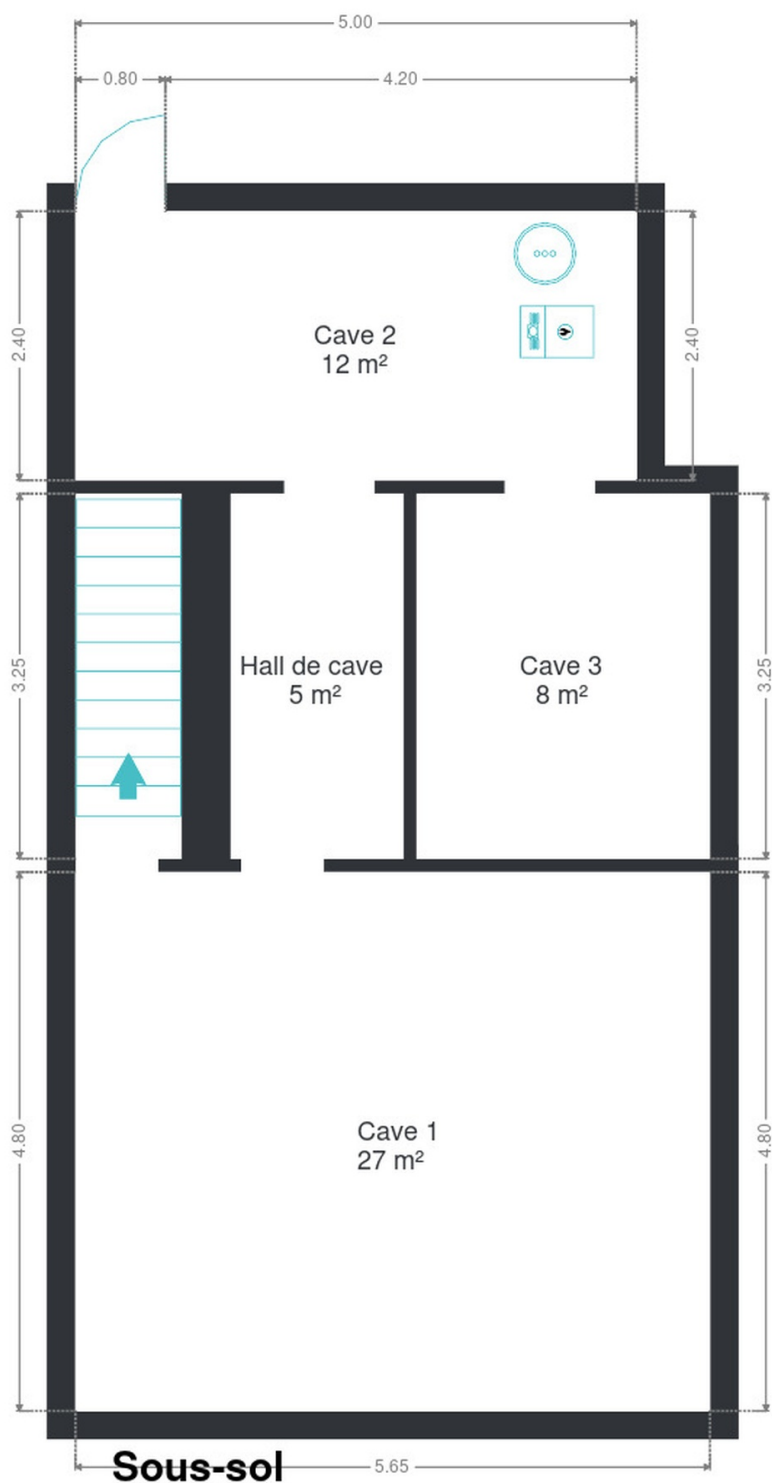
Béton

Droit

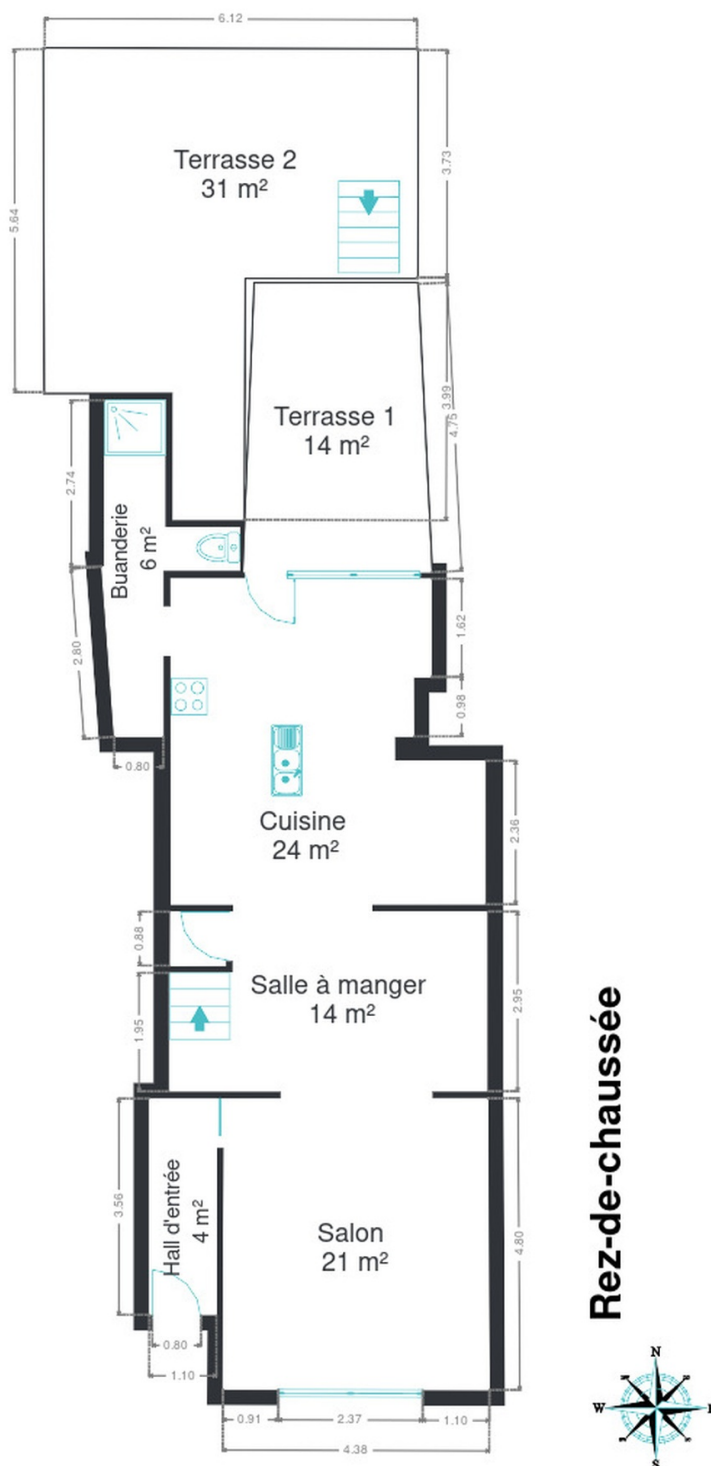
RÉCAPITULATIF DES MÉTRÉS

| Rez-de-chaussée | Longueur | Largeur | Superficie |
|-----------------|----------|---------|-----------------------------|
| Hall d'entrée | 3.55 m | 1.10 m | 3.92 m ² |
| Salon | 4.79 m | 4.37 m | 20.85 m ² |
| Salle à manger | 5.22 m | 2.95 m | 14.37 m ² |
| Cuisine | 5.35 m | 5.17 m | 24.48 m ² |
| Buanderie | 5.53 m | 2.27 m | 6.12 m ² |
| Escalier 1 | 0.91 m | 0.88 m | 0.80 m ² |
| 1er étage | Longueur | Largeur | Superficie |
| Chambre 1 | 2.58 m | 4.89 m | 12.61 m ² |
| Chambre 2 | 3.62 m | 2.97 m | 10.78 m ² |
| Salle de bains | 3.76 m | 2.57 m | 9.69 m ² |
| Escalier | 4.31 m | 2.63 m | 7.80 m ² |
| 2ème étage | Longueur | Largeur | Superficie |
| Grenier | 5.53 m | 4.75 m | 26.33 m ² |
| Sous-sol | Longueur | Largeur | Superficie |
| Cave 1 | 5.65 m | 4.80 m | 27.17 m ² |
| Cave 2 | 5.00 m | 2.39 m | 11.99 m ² |
| Cave 3 | 2.61 m | 3.25 m | 8.50 m ² |
| Hall de cave | 3.25 m | 1.53 m | 5.00 m ² |
| Escalier 1 | 3.25 m | 0.94 m | 3.05 m ² |
| Total | | | 193.46 m² |

Plan - Sous-sol

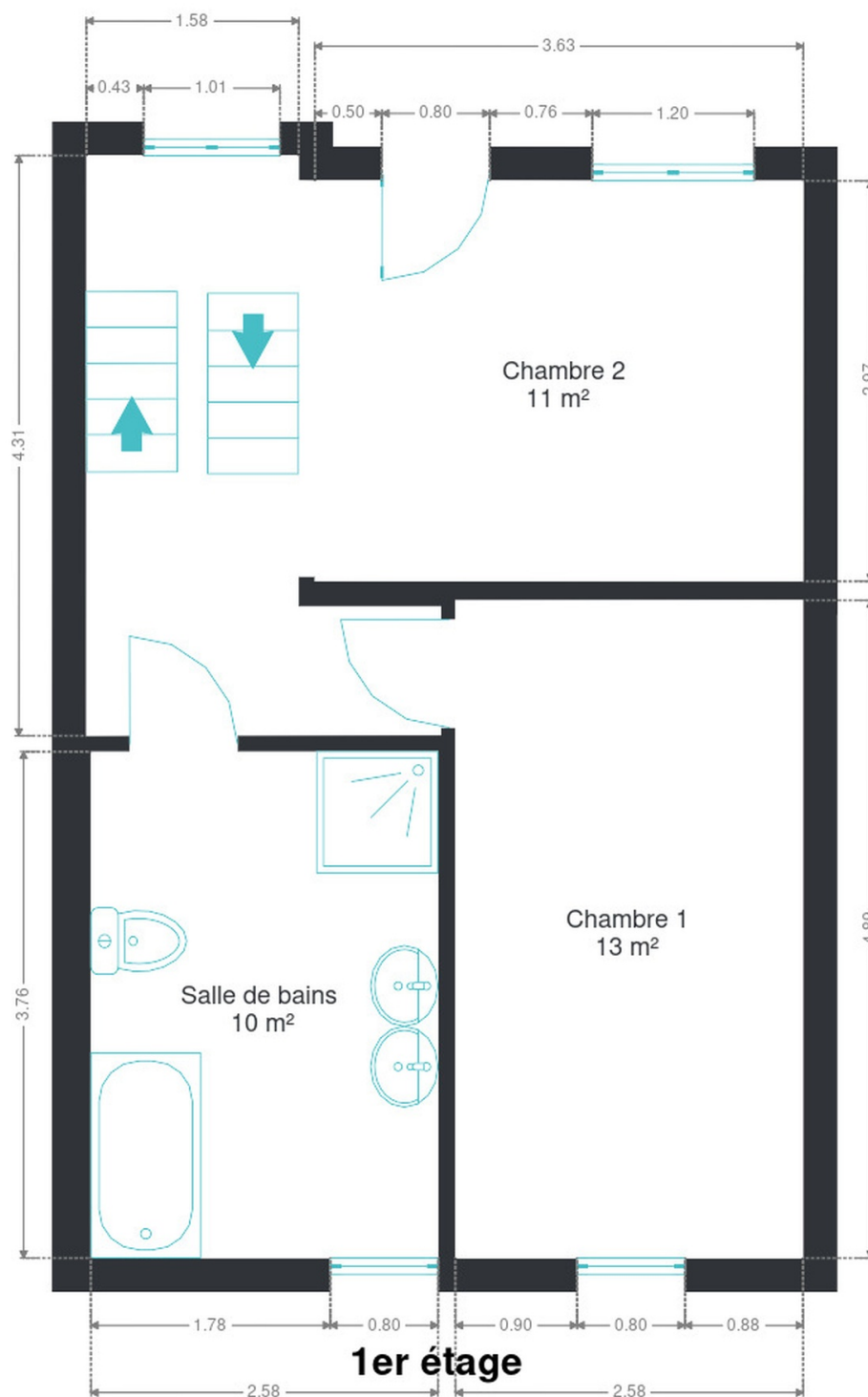


Plan - Rez-de-chaussée

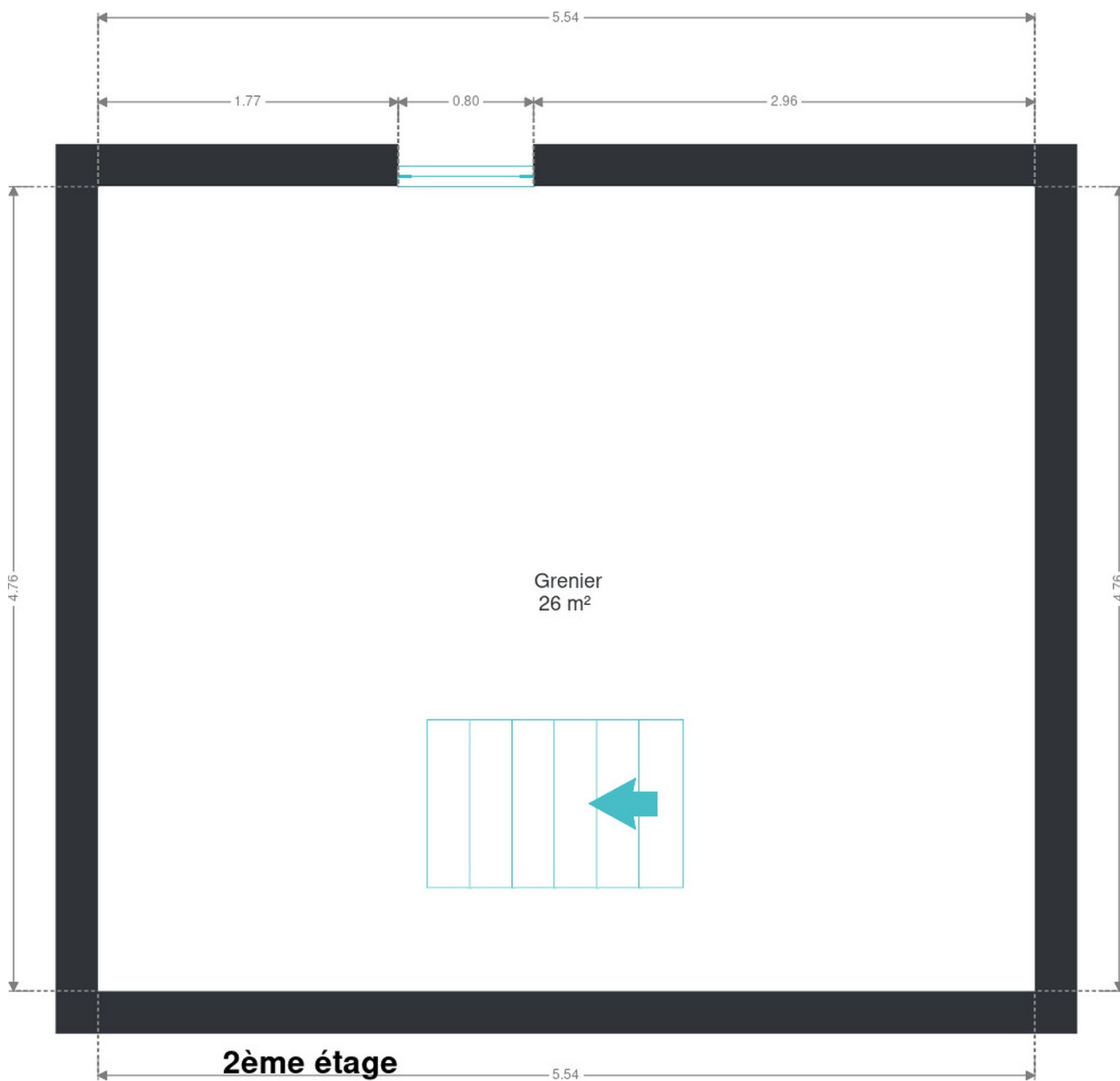


Rez-de-chaussée

Plan - 1er étage



Plan - 2ème étage



Extérieur



Extérieur



Technique

| | |
|------------------------------|--------------|
| Année de construction | 1879 |
| Couverture | Ardoises |
| Matériaux façade | Brique |
| Châssis | |
| Double vitrage | |
| Matière bois | |
| Type électrique | |
| Adoucisseur d'eau | Oui |
| Compteur électrique | Mono-horaire |
| Chauffage | |
| Central | |
| Gaz | |
| Autre | |



Description détaillée de l'environnement

MOBILITÉ

| | |
|-------------------|--------|
| Arrêt de bus | 750 m |
| Accès ferroviaire | 750 m |
| Accès autoroutier | 1600 m |

ÉCOLES

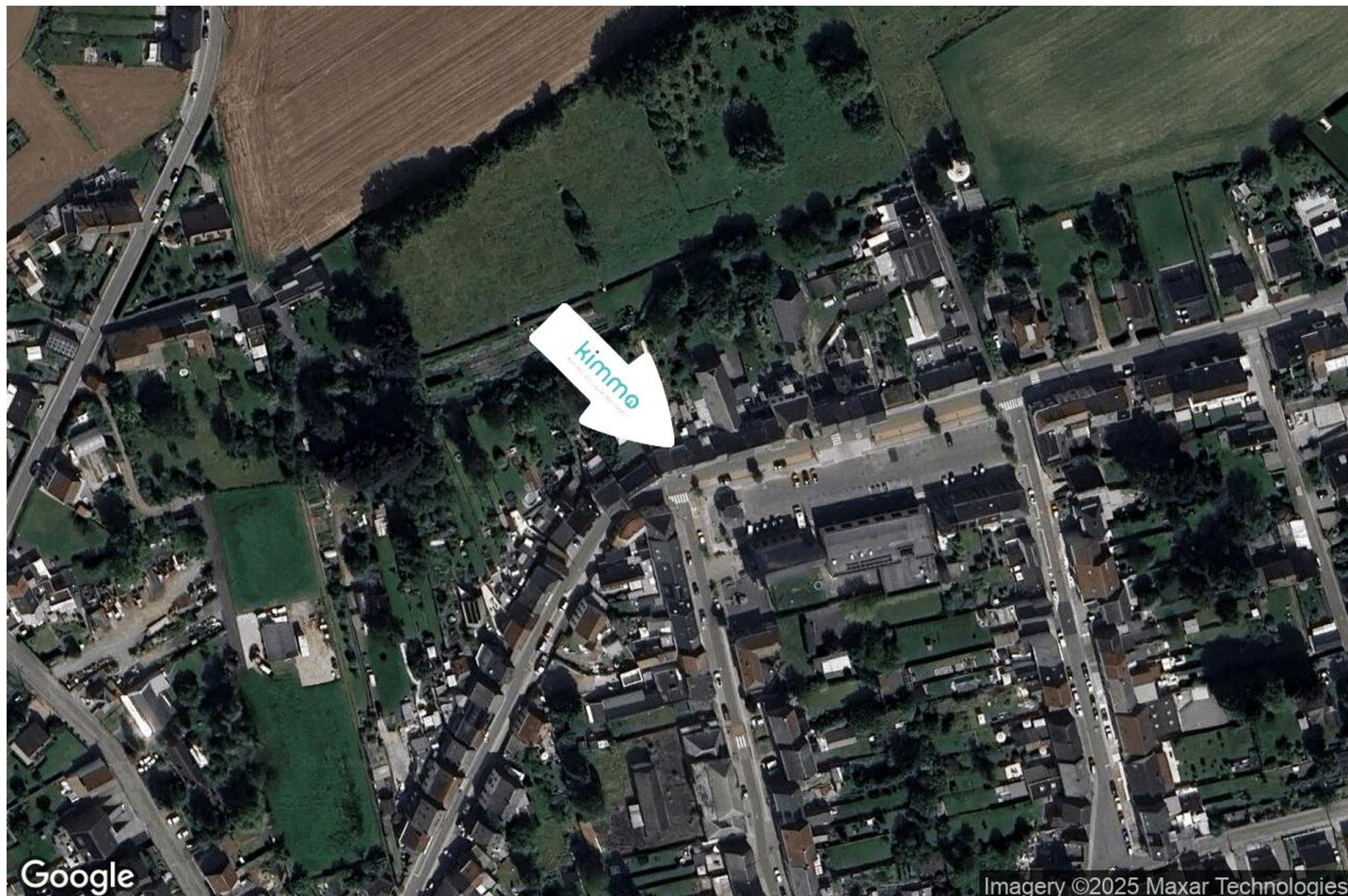
| | |
|---|--------|
| École Les Papillons | 1951 m |
| Ecole-Moi - Ecole libre de Chapelle - Implantation rue Pastur | 2412 m |
| Ecole libre | 2604 m |



POINTS D'INTÉRÊTS

| | |
|------------------------------------|-------|
| Médecin | 130 m |
| Debaudrenghien Philippe | |
| Couvreur | 157 m |
| Entreprises De mol srl | |
| Bureau de poste | 234 m |
| Point Post bpost | |
| Entrepreneur général | 243 m |
| Art Carrelages | |
| Réparation de voiture | 244 m |
| Auto Look sprl | |
| Médecin | 270 m |
| Valérie Scalzo Médecin Généraliste | |
| Santé | 299 m |
| Top Minceur | |
| Gare | 474 m |
| Godarville | |

Plan situation



🏠 Kimmo, Plus Que Des Mots !
📍 Route de Philippeville 167, 6010
Couillet
✉ info@kimmo.immo
☎ +32 71 77 28 38
📄 N° IPI : 512.459

👤 Arnaud BURTON
✉ arnaud@kimmo.immo
☎ +32 470 05 59 39