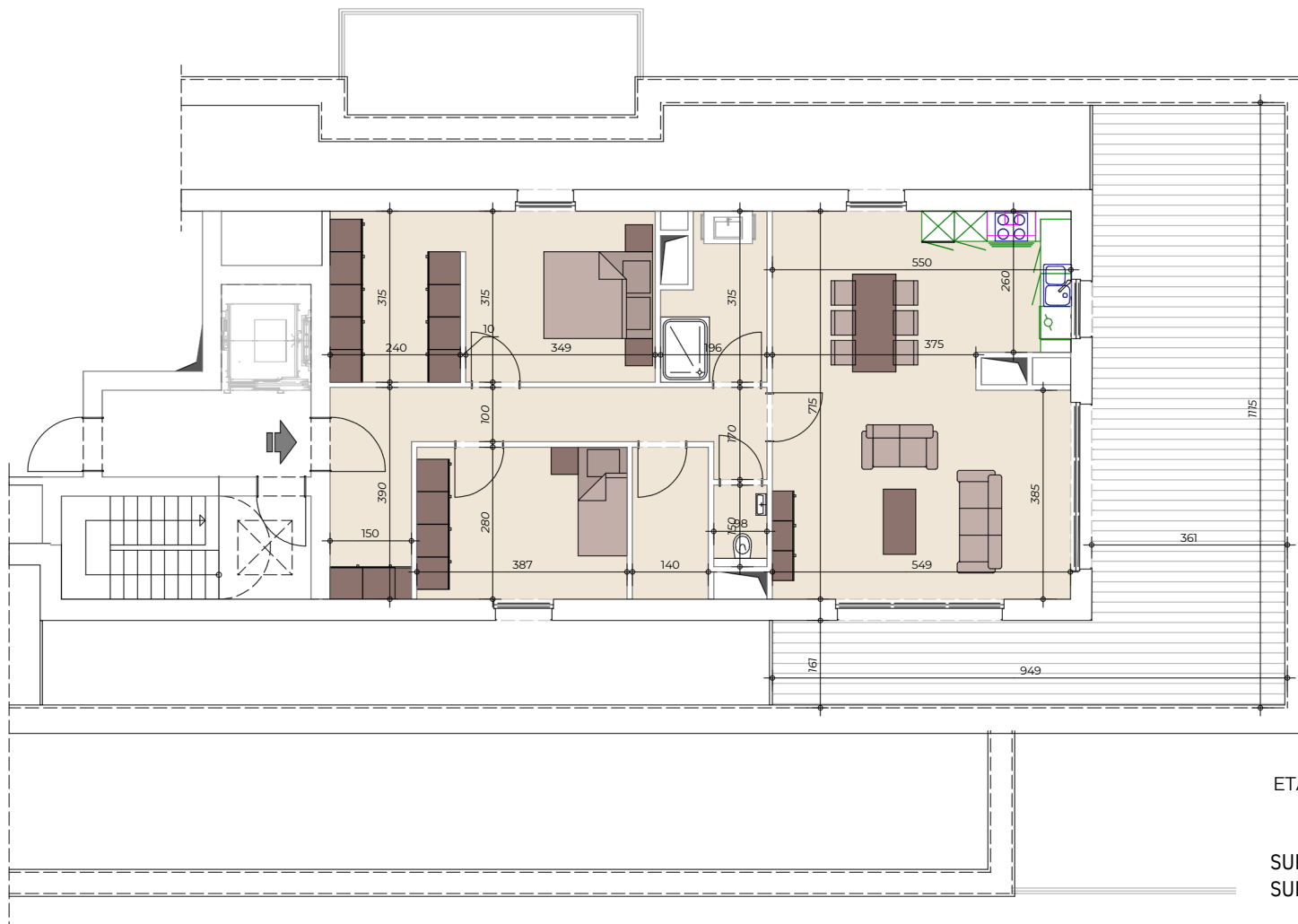


APPARTEMENT B.3.2



ETAGE 03 : Appartement n° 3/0302 (B 3.2)

SURFACE BRUT : 112,85 m²
SURFACE TERRASSE : 48,50 m²

- Ce document n'a pas de valeur contractuelle;
- Les meubles, la menuiserie et l'aménagement extérieur sont donnés à titre indicatifs ;
- Les dimensions peuvent varier en fonction de la stabilité et des techniques utilisées ;

