



135 000 €

Réf. 7180756

Rue du president wilson 142 - 4430 Ans



96 m²



2



1

Solico SA

Bld d'Avroy 19, 4000 Liège

Téléphone 003242223132 / e-mail: info@solico.eu

TVA: BE 0404.237.107

www.solico.eu

Maison idéale pour investissement



DESCRIPTION

Solico vous propose à la vente cette maison à rénover, située dans une rue calme de Ans.

A proximité de toutes les facilités, cette maison offre un beau potentiel pour les amateurs de rénovation ou les investisseurs.

Composition: Rez-de-chaussée avec grand living, cuisine, cour et abri de jardin (offrant un bel espace de rangement ou atelier). Etage avec 2 chambres et une salle de bains.

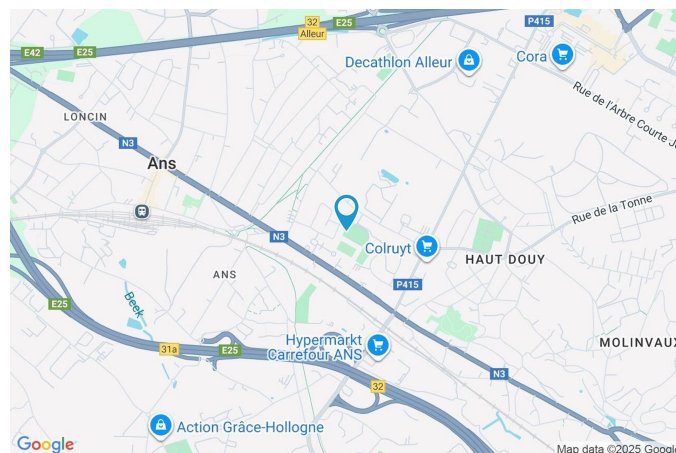
Grenier accessible par un escalier escamotable. Chauffage central au mazout. Châssis SV en alu.

A rénover selon vos envies; une opportunité à ne pas manquer.

Visites au 0472/55.02.72.

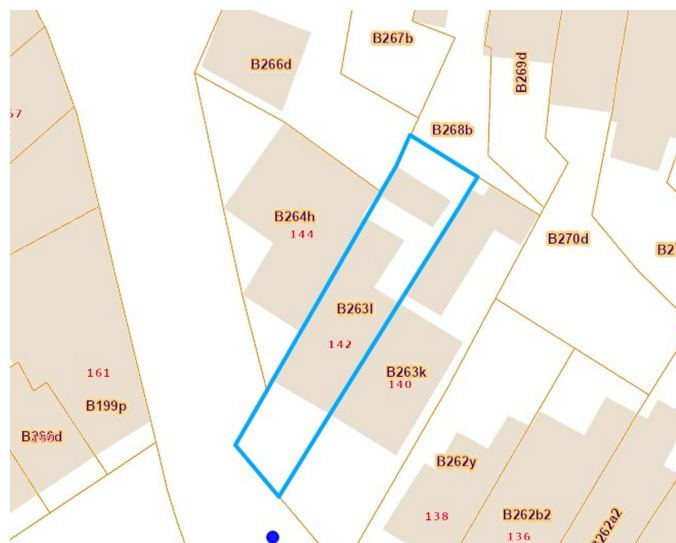
Coordonnées du bien

Rue	Rue du president wilson
N°	142
CP	4430
Ville	Ans
Pays	Belgique
Latitude	50.654789
Longitude	5.532050



PARCELLE - DIMENSIONS ET AMÉNAGEMENTS

Largeur de la façade	4.00 m
Surface bâtie au sol	60.00 m²
Profondeur de la parcelle	25 m
Surface de la parcelle	108.00 m²
Largeur de la parcelle	4.00 m
Informations provenant du site du cadastre	



Informations financières

Revenu cadastral	394 €
------------------	-------

Description globale du bien

Etat général	À rénover
Surface habitable	96 m²
Surface totale	96 m²
Nombre de façades	3
Nombre d'étages	3
Nombre de pièces	11
Nombre de chambre(s)	2



Descriptif extérieur

Terrasse arrière Nord-est	22 m²
---------------------------	-------

Aménagement intérieur

Rez-de-chaussée	41 m²
Salon, salle à manger, cuisine, wc, escalier, escalier	
1er étage	39 m²
Chambre 1, chambre 2, salle de douche, escalier	
Sous-sol	16 m²
Cave	

Rez-de-chaussée

Salon



 superficie : 12.29 m²

Longueur : 4.04 m

Largeur : 3.29 m

Chauffage

Radiateur(s)

Fenêtre

Châssis aluminium, simple
vitrage, battante

Hauteur sous-plafond

2.80

Prise(s) télédistribution

Oui

Prise(s) électrique(s)

2

Sol

Carrelage

Éclairage

Points lumineux au plafond

Rez-de-chaussée

Salle à manger



 superficie : 13.62 m²

Longueur : 4.22 m

Largeur : 3.22 m

Chauffage Radiateur(s)

Fenêtre

Châssis bois, simple vitrage, battante,
 Volets manuel, pvc

Hauteur sous-plafond 2.95

Ouvert-sur

Prise télédistribution

Prise(s) électrique(s)

Sol

Éclairage

Séjour

Oui

1

Carrelage

Points lumineux au plafond

Rez-de-chaussée

Cuisine



 superficie : 9.83 m²

Longueur : 3.54 m

Largeur : 2.81 m

Hauteur sous-plafond

2.75

Prise(s) électrique(s)

5

Chauffage

Radiateur(s)

Fenêtre

Châssis bois, simple vitrage,
oscillo-battants

Évier

Double, avec égouttoir

Four

Électrique

Hotte

Murale

Évacuation à recyclage

Frigo

Externe

Porte

Battante, matériaux bois, simple vitrage

Anti-effraction

Rez-de-chaussée

Wc



 superficie : 2.56 m²

Longueur : 2.82 m

Largeur : 0.90 m

Évier	Simple	WC	Classique
Hauteur sous-plafond	2.2	Éclairage	Points lumineux mural
Sol	Carrelage		

1er étage

Chambre 1



 superficie : 13.59 m²

Longueur : 4.00 m

Largeur : 4.24 m

Chauffage

Radiateur(s)

Sol

Vinyle

Fenêtre

Châssis aluminium, battants,
vitrage simple

Type de plafond

Lambris

Hauteur sous-plafond

2.6

Éclairage

Points lumineux au plafond

Prise(s) électrique(s)

1

1er étage

Chambre 2



 superficie : 13.65 m²

Longueur : 4.22 m

Largeur : 3.23 m

Sol	Vinyle	Hauteur sous-plafond	2.6
Éclairage	Points lumineux au plafond	Prise(s) électrique(s)	1
Fenêtre	Châssis aluminium, simple vitrage, oscillo-battants	Chauffage	Radiateur(s)

1er étage

Salle de douche



 superficie : 9.40 m²

Longueur : 3.44 m

Largeur : 2.76 m

Sol	Vinyle	WC	Classique
Éclairage	Points lumineux mural	Hauteur sous-plafond	2.15
Évier	Simple	Fenêtre	Châssis bois, oscillo-battants, simple vitrage
Douche	Cabine	Prise(s) électrique(s)	3
Chauffage	Radiateur(s)		

Sous-sol

Cave



 superficie : 15.88 m²

Longueur : 4.15 m

Largeur : 3.89 m

Arrivée d'eau	OUI
Hauteur sous-plafond	1.95
Prise(s) électrique(s)	2
Sol	Béton

Autres

REZ-DE-CHAUSSÉE - ESCALIER

 superficie : 1.58 m²

Longueur : 1.96 m

Largeur : 0.80 m

REZ-DE-CHAUSSÉE - ESCALIER

 superficie : 1.57 m²

Longueur : 1.95 m

Largeur : 0.80 m

1ER ÉTAGE - ESCALIER

 superficie : 2.24 m²

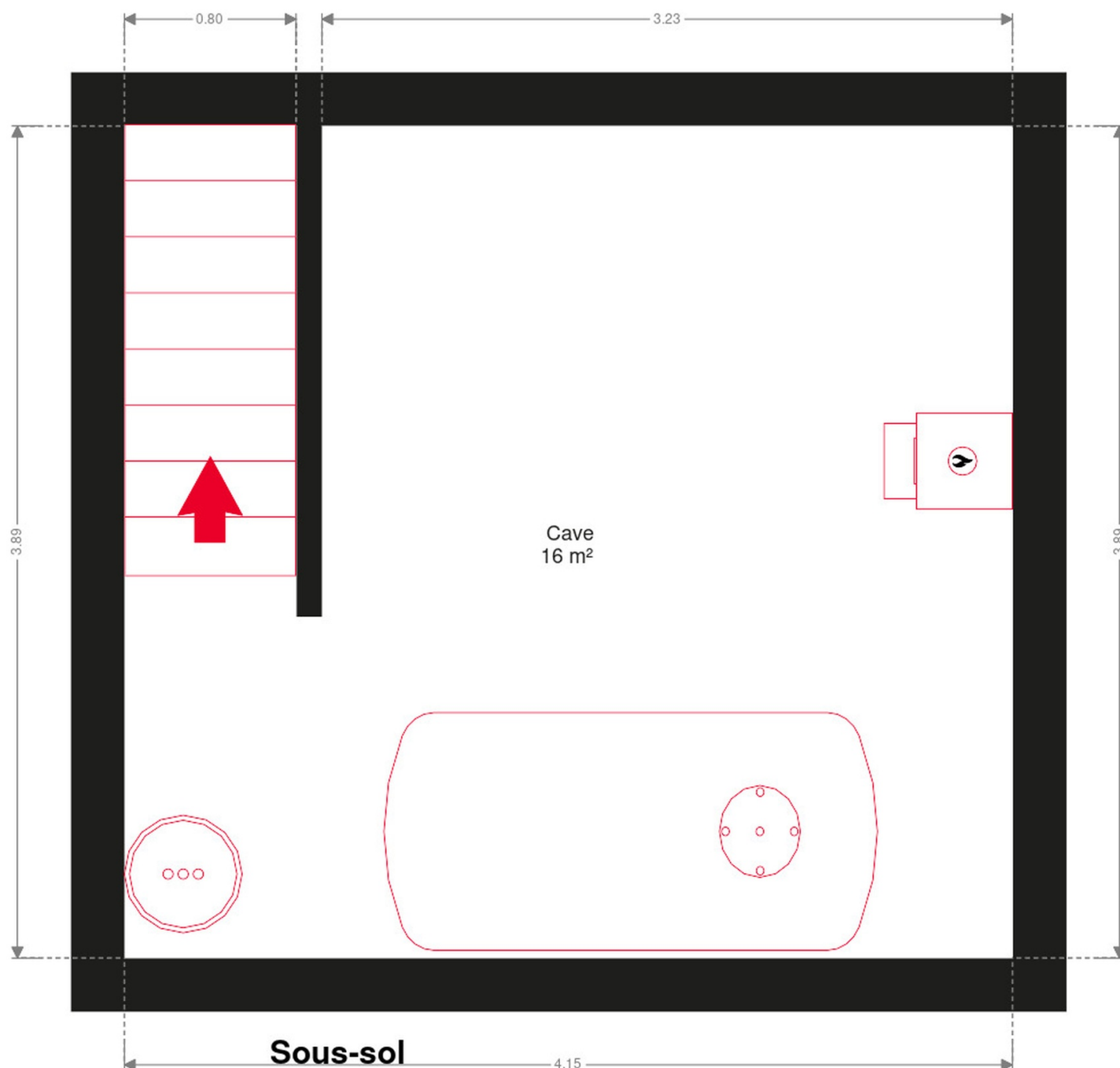
Longueur : 2.89 m

Largeur : 0.77 m

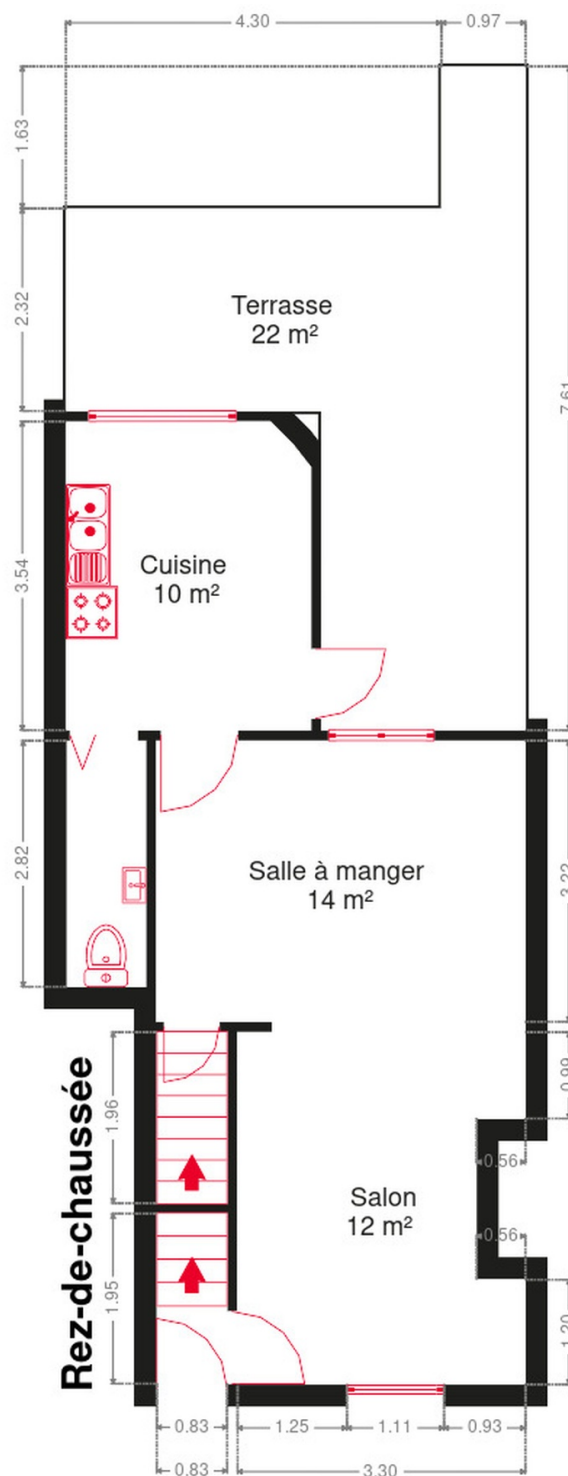
RÉCAPITULATIF DES MÉTRÉS

Rez-de-chaussée	Longueur	Largeur	Superficie
Salon	4.04 m	3.29 m	12.29 m ²
Salle à manger	4.22 m	3.22 m	13.62 m ²
Cuisine	3.54 m	2.81 m	9.83 m ²
Wc	2.82 m	0.90 m	2.56 m ²
Escalier	1.96 m	0.80 m	1.58 m ²
Escalier	1.95 m	0.80 m	1.57 m ²
1er étage	Longueur	Largeur	Superficie
Chambre 1	4.00 m	4.24 m	13.59 m ²
Chambre 2	4.22 m	3.23 m	13.65 m ²
Salle de douche	3.44 m	2.76 m	9.40 m ²
Escalier	2.89 m	0.77 m	2.24 m ²
Sous-sol	Longueur	Largeur	Superficie
Cave	4.15 m	3.89 m	15.88 m ²
Total			96.21 m²

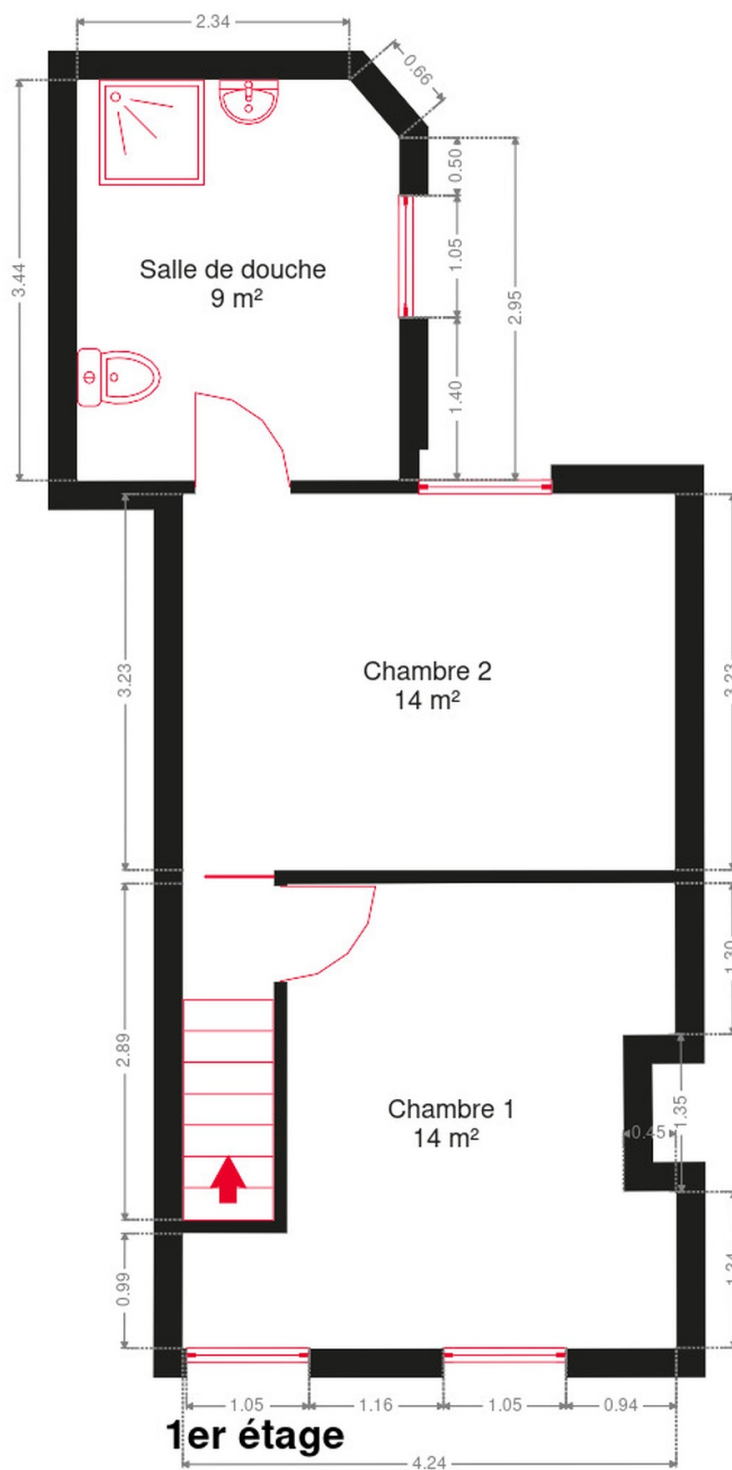
Plan - Sous-sol



Plan - Rez-de-chaussée



Plan - 1er étage



Extérieur



Technique

Toit

Terre cuilte
Bon état

Matériaux

Brique
Bon état

Citerne

2500L
Appartante
Mazout

Chauffage

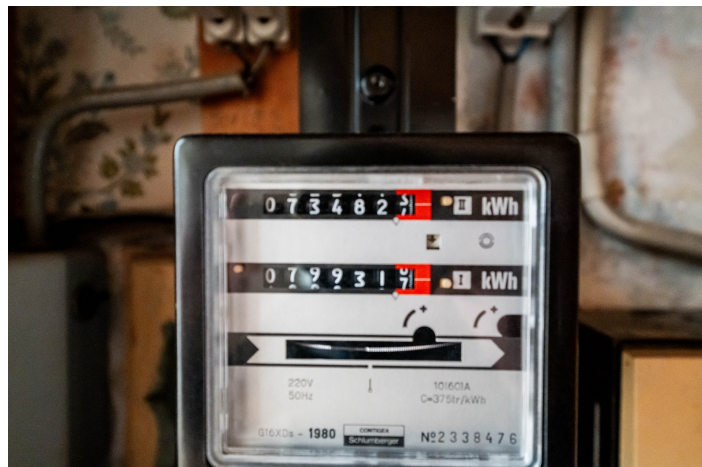
Type central

Chaudière

De la marque Silver

Compteur d'eau

Oui



Description détaillée de l'environnement

MOBILITÉ

Ecole Primaire	1130M
Ecole communale Henri Lonay	1202M
École Sainte-Thérèse	549M

ÉCOLES

Ans	1726M
GLAIN Clinique du MontLégia	1029M
LIEGE Place J. de Wilde	2416



POINTS D'INTÉRÊTS

Hébergement	1827M
B&B HOTEL Liège Rocourt	
	2703M
Beaux-Arts de Liège - Ecole Supérieure des Arts	
Magasin	1542M
Decathlon Alleur	
Hébergement	1802M
Hôtel Première Classe Liege Luik	
Hébergement	1830M
Hôtel Restaurant Campanile Liège	
Cinéma	2349M
Kinepolis Liège	
Magasin	1857M
Paprika Rocourt	

Plan situation



🏠 Solico SA
📍 Bld d'Avroy 19, 4000 Liège
✉ info@solico.eu
☎ +32 4 222 31 32
🌐 <http://www.solico.eu>
📄 N° IPI : 101.384

👤 Emilie Polet
✉ emilie@solico.eu
☎ +32 472 55 02 72
📄 N° IPI : 101.384
Emilie
Polet