



639 000 €

Réf. Vignes 37D - Herve
Sur les Vignes 37D - 4650 Herve



300 m²



3



2

Coordonnées du bien

Rue Sur les Vignes

N° 37D

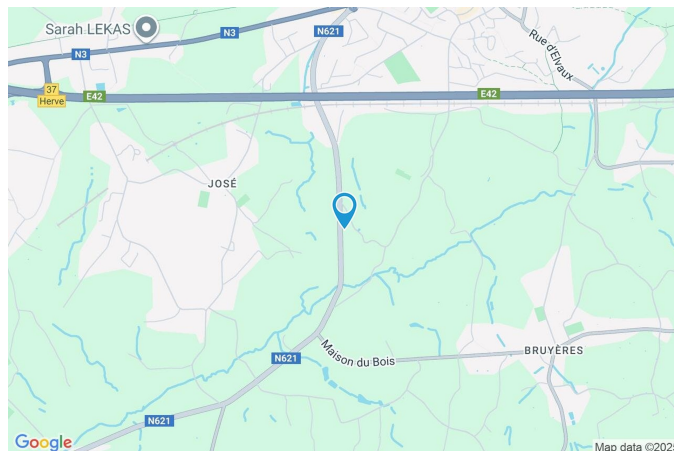
CP 4650

Ville Herve

Pays Belgique

Latitude 50.627361

Longitude 5.781499



PEB

PEB No. : 20240901500154

E totale : 15453

Espec : 63



PARCELLE - DIMENSIONS ET AMÉNAGEMENTS

➤ Orientation façade avant	Ouest
➤ Déclivité	Plat
➤ Largeur de la façade	15.00 m
➤ Surface bâtie au sol	175.00 m²
➤ Profondeur de la parcelle	50 m
➤ Surface de la parcelle	589.00 m²
➤ Largeur de la parcelle	14.00 m

Informations provenant du site du cadastre

Informations financières

Revenu cadastral	1220 €
------------------	--------



Description globale du bien

Etat général	Excellent
Surface habitable	210 m²
Surface totale	300 m²
Nombre de façades	4
Nombre d'étages	2
Nombre de pièces	16
Nombre de chambre(s)	3
Nombre de salle de bains	1
Nombre de salle de douches	1
	Villa
Garage	1 place(s)



Descriptif extérieur

Jardin (terrain arrière)	Jardin (terrain avant)	
Aménagé pelouse	Plat	
Prise(s) électrique(s) 3	Éclairage	Oui
Fermé clôtures	Terrasse (terrain arrière)	40 m²
Orientation	Sol carrelage	
Plat	Arrivée d'eau Oui prise(s) électrique(s) 1	
Jardin (terrain avant)	Éclairage Oui	
Aménagé pelouse	Orientation est	
Nord-ouest		

Aménagement intérieur

Rez-de-chaussée	144 m²
Hall d'entrée, salon, salle à manger, cuisine, garage, wc, buanderie, annexe	
1er étage	92 m²
Hall de nuit, chambre 1, chambre 2, chambre 3, salle de bains, salle de douche, dressing	
2ème étage	64 m²
Grenier	

Rez-de-chaussée

Hall d'entrée



 superficie : 11.50 m²

Longueur : 5.05 m

Largeur : 2.61 m

Accès

Porte

Fenêtre

Sol

Éclairage

Parking

Pvc

Châssis PVC double vitrage
sans ouverture

Carrelage

Points lumineux au plafond

Chauffage

Escalier

Matériaux bois

Tournant

Par le sol

Rez-de-chaussée

Salon



 superficie : 21.16 m²

Longueur : 5.05 m

Largeur : 4.18 m

Ouvert sur

Salle à manger

Prise(s) électrique(s)

6

Fenêtre

Châssis PVC double vitrage
sans ouverture

Prise télédistribution

Oui

Sol

Carrelage

Prise réseau

Oui

Hauteur sous-plafond

2.5 m

Éclairage

Spots encastrés

Chauffage

Poêle à pellet

Par le sol

Rez-de-chaussée

Salle à manger



 superficie : 24.46 m²

Longueur : 6.92 m

Largeur : 3.57 m

Hauteur sous-plafond 2.5 m

Prise(s) électrique(s) 2

Ouvert sur Salon

Fenêtre

Châssis PVC double vitrage porte-fenêtre sans ouverture coulissants

Châssis alu double vitrage

Sol

Carrelage

Éclairage

Spots encastrés

Points lumineux au plafond

Chauffage

Par le sol

Rez-de-chaussée

Cuisine



 superficie : 20.27 m²

Longueur : 4.92 m

Largeur : 4.25 m

Hauteur sous-plafond 2.5 m

Prise(s) électrique(s) 6

Américaine équipée Oui

Four micro ondes Oui

Accès

Terrasse

Jardin

Ouvert sur Salle à manger

Évier

Simple

One half

Inox

Plaque de cuisson

Induction

De la marque Beko

Hotte

En îlot

Évacuation à recyclage

De la marque 1

Frigo

Américain avec congélateur

Lave-vaisselle

Full-intégré

De la marque Beko

Four

1

Îlot central

Oui

Fenêtre

Châssis alu double vitrage
porte-fenêtre coulissants

Sol

Carrelage

Éclairage

Points lumineux au plafond

Spots encastrés

Chauffage

Par le sol

Rez-de-chaussée

Garage



 superficie : 25.43 m²

Longueur : 5.85 m

Largeur : 4.34 m

Nombre de voitures 1

Porte
À ouverture électrique sectionnelle
Pvc métallique

Sol Carrelage

Hauteur sous-plafond 2.5 m
Éclairage Points lumineux au plafond
Prise(s) électrique(s) 5
Prise télédistribution Oui

Rez-de-chaussée

Wc



 superficie : 1.40 m²

Longueur : 1.59 m

Largeur : 0.87 m

WC

Suspendu

Lavabo

Simple

Sol

Carrelage

Hauteur sous-plafond

2.5 m

Éclairage

Points lumineux au plafond

Chauffage

Par le sol

Rez-de-chaussée

Buanderie



 superficie : 7.67 m²

Longueur : 4.27 m

Largeur : 1.79 m

Fenêtre

Châssis PVC double vitrage
oscillo-battants

Sol

Carrelage

Hauteur sous-plafond

2.5 m

Éclairage

Points lumineux au plafond

Chauffage

Par le sol

Prise(s) électrique(s)

6

Evacuation d'eau

Oui

Arrivée d'eau

Oui

Rez-de-chaussée

Annexe



 superficie : 31.86 m²

Longueur : 7.32 m

Largeur : 4.35 m

Accès

Jardin

Porte

À ouverture électrique sectionnelle

Pvc métallique

Sol

Béton lissé

Hauteur sous-plafond

2.3 m

Éclairage

Points lumineux au plafond

Prise(s) électrique(s)

8

1er étage

Hall de nuit



 superficie : 11.77 m²

Longueur : 4.84 m

Largeur : 2.42 m

Escalier

Matériaux bois
Droit tournant

Fenêtre

Châssis PVC double vitrage
oscillo-battants

Sol

Parquet flottant

Hauteur sous-plafond

2.4 m

Éclairage

Points lumineux mural

Chauffage

Par le sol

Prise(s) électrique(s)

1

1er étage

Chambre 1



 superficie : 20.28 m²

Longueur : 4.84 m

Largeur : 4.18 m


Fenêtre	Châssis PVC double vitrage oscillo-battants
Sol	Parquet flottant
Hauteur sous-plafond	2.4 m
Éclairage	Points lumineux au plafond

Prise(s) électrique(s)	5
Prise télédistribution	Oui
Prise réseau	Oui

1er étage

Chambre 2



 superficie : 19.69 m²

Longueur : 5.51 m

Largeur : 3.57 m

Fenêtre Châssis PVC double vitrage
oscillo-battants
Sol Parquet flottant
Hauteur sous-plafond 2.4 m
Éclairage Points lumineux au plafond

Prise(s) électrique(s) 5
Prise télédistribution Oui
Prise réseau Oui

1er étage

Chambre 3



 superficie : 12.78 m²

Longueur : 3.58 m

Largeur : 3.56 m

Fenêtre

Châssis PVC double vitrage
oscillo-battants porte-fenêtre

Éclairage

Points lumineux au plafond

Sol

Parquet flottant

Prise(s) électrique(s)

5

Hauteur sous-plafond

2.4 m

1er étage

Salle de bains



 superficie : 11.45 m²

Longueur : 4.35 m

Largeur : 2.68 m

Hauteur sous-plafond 2.4 m
Prise(s) électrique(s) 3
Extracteur d'air Oui
Douche et bain Oui
Douche Italienne
Baignoire Standard
WC Suspendu

Lavabo Simple
Fenêtre Châssis PVC double vitrage oscillo-battants
Éclairage Spots encastrés
Points lumineux mural
Chauffage Par le sol
Sol Carrelage

1er étage

Salle de douche



 superficie : 6.68 m²

Longueur : 3.56 m

Largeur : 1.87 m

Douche	Italienne	Hauteur sous-plafond	2.4 m
WC	Suspendu	Éclairage	Spots encastrés
Lavabo	Simple	Chauffage	Par le sol
Fenêtre	Châssis PVC double vitrage oscillo-battants	Extracteur d'air	Oui
Sol	Carrelage	Prise(s) électrique(s)	2

1er étage

Dressing



 superficie : 8.98 m²

Longueur : 4.31 m

Largeur : 2.08 m

Hauteur sous-plafond

2.4 m

Prise(s) électrique(s)

1

Fenêtre

Châssis PVC double vitrage
oscillo-battants

Sol

Éclairage


Parquet flottant

Spots encastrés

2ème étage

Grenier



 superficie : 64.37 m²

Longueur : 11.27 m

Largeur : 5.70 m

Type de grenier

Aménageable

Éclairage

Points lumineux mural

Fenêtre

Châssis bois double vitrage
fenêtre de toit

Escalier

Sol

Plancher

Matériaux bois

Hauteur sous-plafond

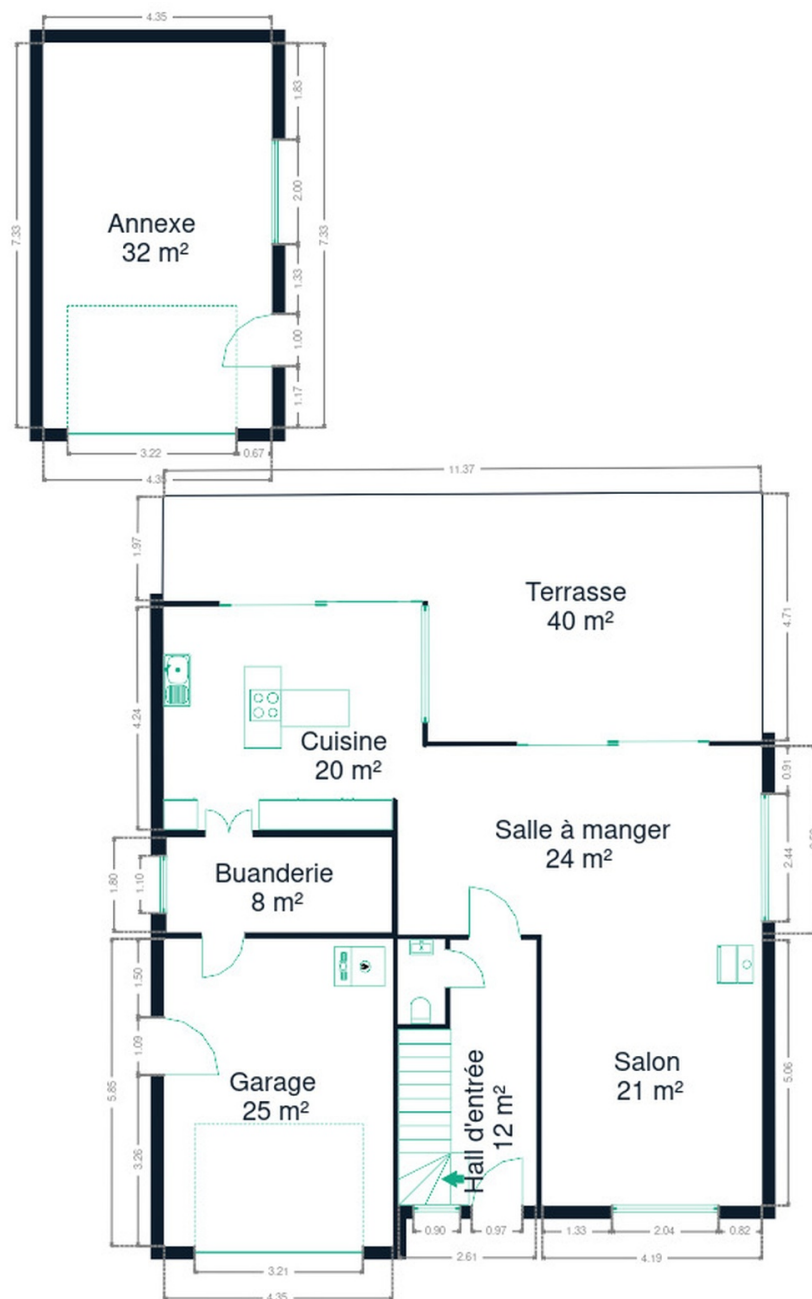
2.55 m

Droit

RÉCAPITULATIF DES MÉTRÉS

Rez-de-chaussée	Longueur	Largeur	Superficie
Hall d'entrée	5.05 m	2.61 m	11.50 m ²
Salon	5.05 m	4.18 m	21.16 m ²
Salle à manger	6.92 m	3.57 m	24.46 m ²
Cuisine	4.92 m	4.25 m	20.27 m ²
Garage	5.85 m	4.34 m	25.43 m ²
Wc	1.59 m	0.87 m	1.40 m ²
Buanderie	4.27 m	1.79 m	7.67 m ²
Annexe	7.32 m	4.35 m	31.86 m ²
1er étage	Longueur	Largeur	Superficie
Hall de nuit	4.84 m	2.42 m	11.77 m ²
Chambre 1	4.84 m	4.18 m	20.28 m ²
Chambre 2	5.51 m	3.57 m	19.69 m ²
Chambre 3	3.58 m	3.56 m	12.78 m ²
Salle de bains	4.35 m	2.68 m	11.45 m ²
Salle de douche	3.56 m	1.87 m	6.68 m ²
Dressing	4.31 m	2.08 m	8.98 m ²
2ème étage	Longueur	Largeur	Superficie
Grenier	11.27 m	5.70 m	64.37 m ²
Total			299.75 m²

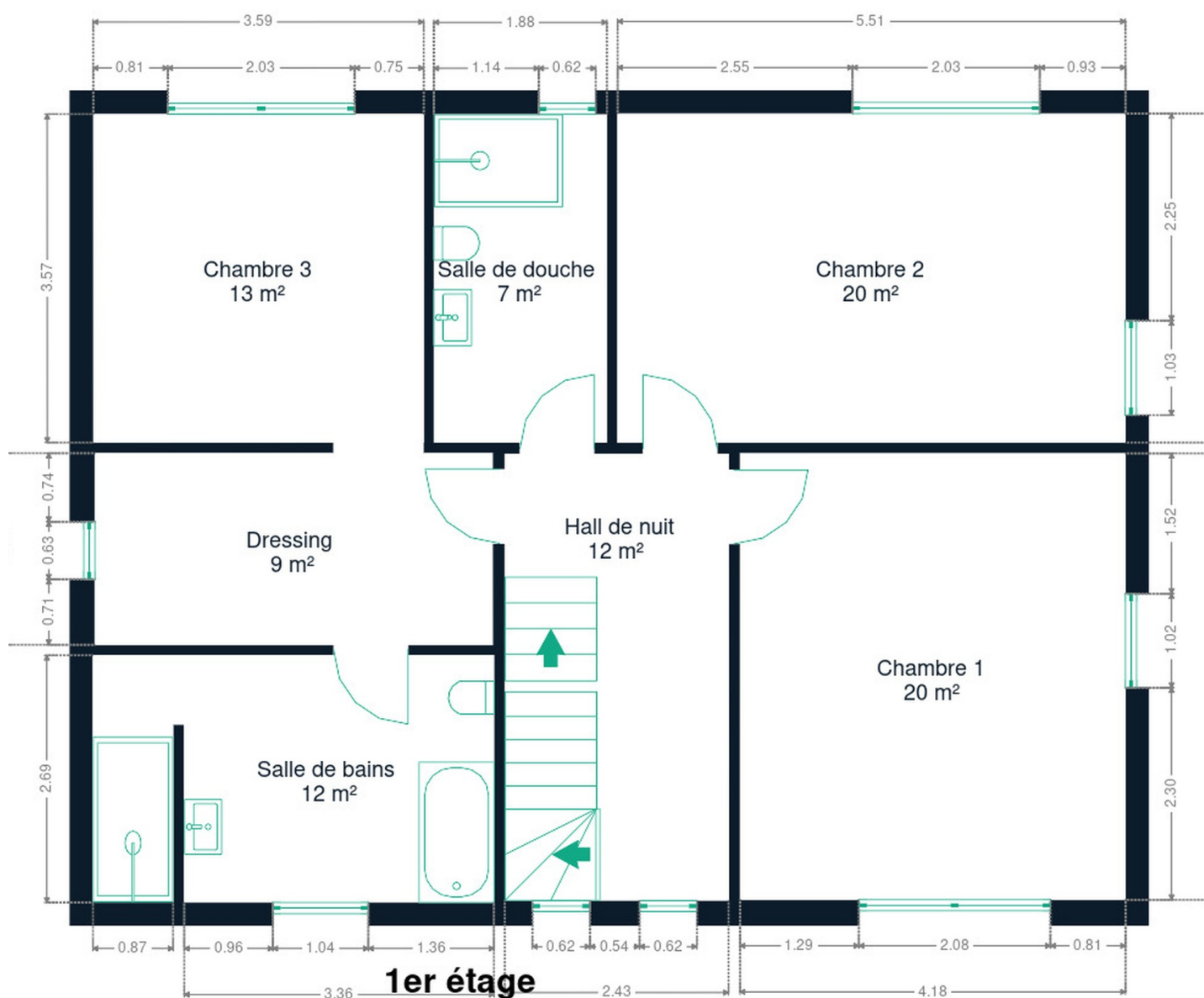
Plan - Rez-de-chaussée



Rez-de-chaussée



Plan - 1er étage



Plan - 2ème étage



Extérieur



Extérieur



Technique

Année de construction	2023
Zingueries	Zinc
État	Excellent
Année	2023
Couverture	Tuiles terre cuite
Matériaux façade	Brique
Etat	Excellent
Châssis	Matière aluminium, vitrage double, couleur gris
Panneaux solaires	Nombre de panneaux 21, panneaux photovoltaïque
Alarme	
Périmétrique	
Volumétrique	
Compteur électrique	Mono-horairement, Compteur intelligent
Chauffage	Type foyers, nature Pellet, mode poêle
Compt. d'eau	Individuel
TV	Prise tv
Citerne eau	Capacité 10000 L, enterrée, avec groupe hydrophore
Vides ventilés	Oui



Description détaillée de l'environnement

ÉCOLES

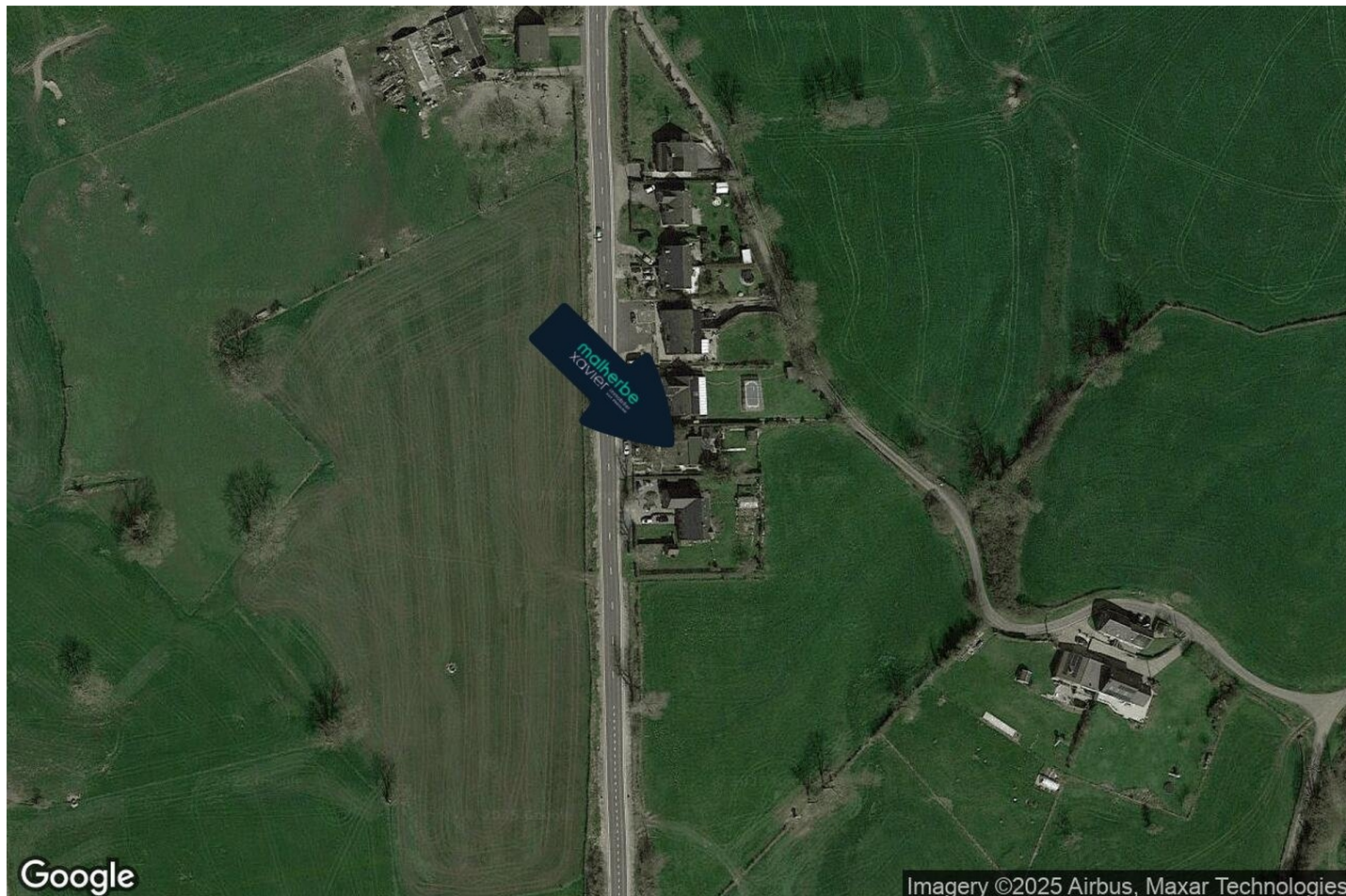
Ecole communale de José	707 m
Ecole communale de Bruyères	1385 m
École paroissiale Primaire & Maternelle	1551 m



POINTS D'INTÉRÊTS

Restaurant	1232 m
L'Île de Crète	
Soin des cheveux	1276 m
Signé COIFFURE & BARBIER	
Location de voitures	1286 m
Rent a Car - Herve	
Concessionnaire	1403 m
Peugeot Schyns Herve	
Station de bus	1556 m
HERVE Station d'épuration	
Restaurant	1737 m
Restaurant l'Epicurien	
Banque	1758 m
Crelan Herve - Linx Finance	
Magasin	1799 m
M.r. Automobile	

Plan situation



🏠 Malherbe Xavier - Immobilier
📍 Rue de Botrange 79, 4950 Waimes
✉ xavier@mx-immo.be
☎ +32 473 55 68 70
✅ N° IPI : 512.855

👤 Xavier Malherbe
✉ xavier@mx-immo.be
☎ +32 473 55 68 70
Xavier
Malherbe